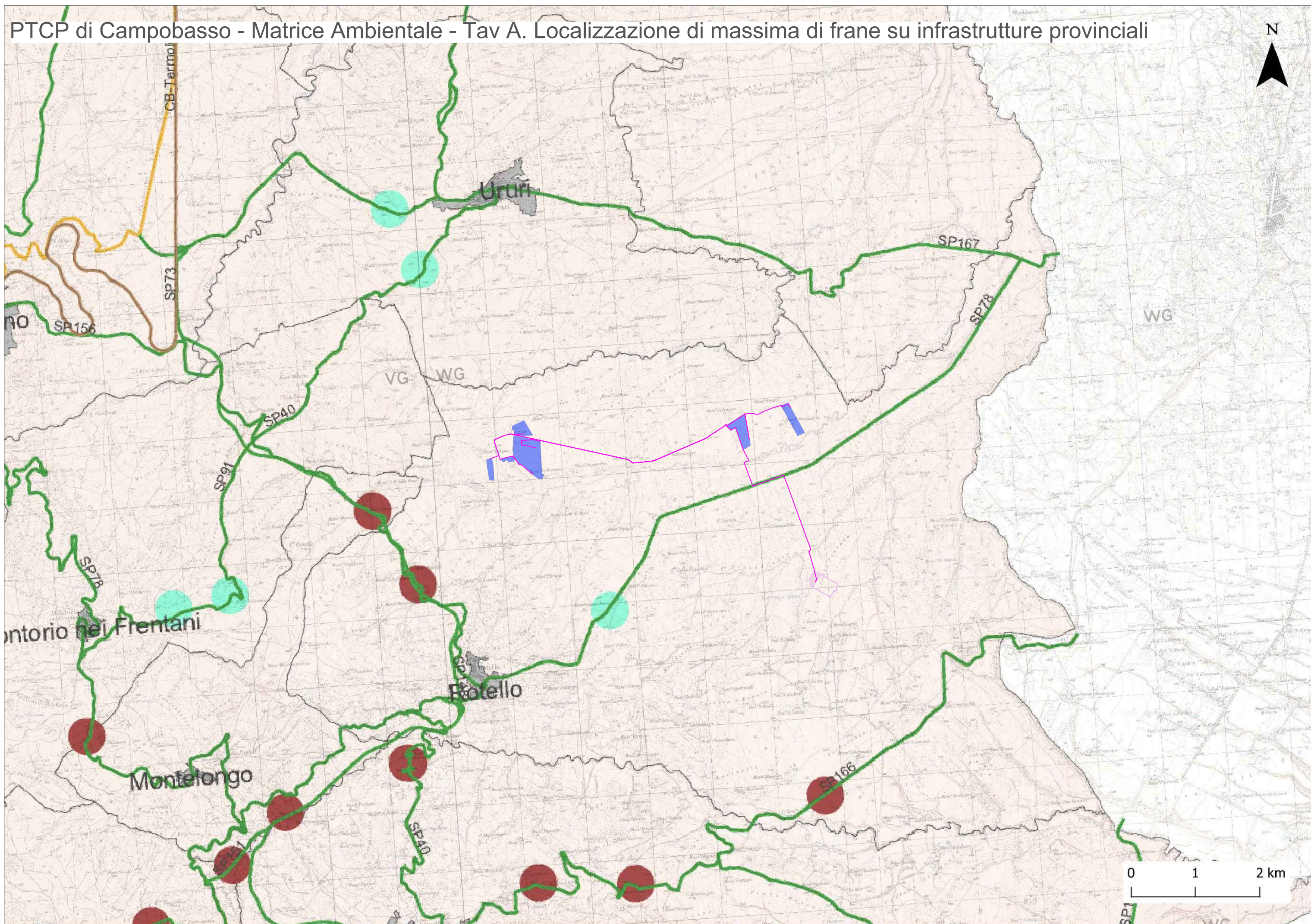


PTCP di Campobasso - Matrice Ambientale - Tav. A. Localizzazione di massima di frane su infrastrutture provinciali

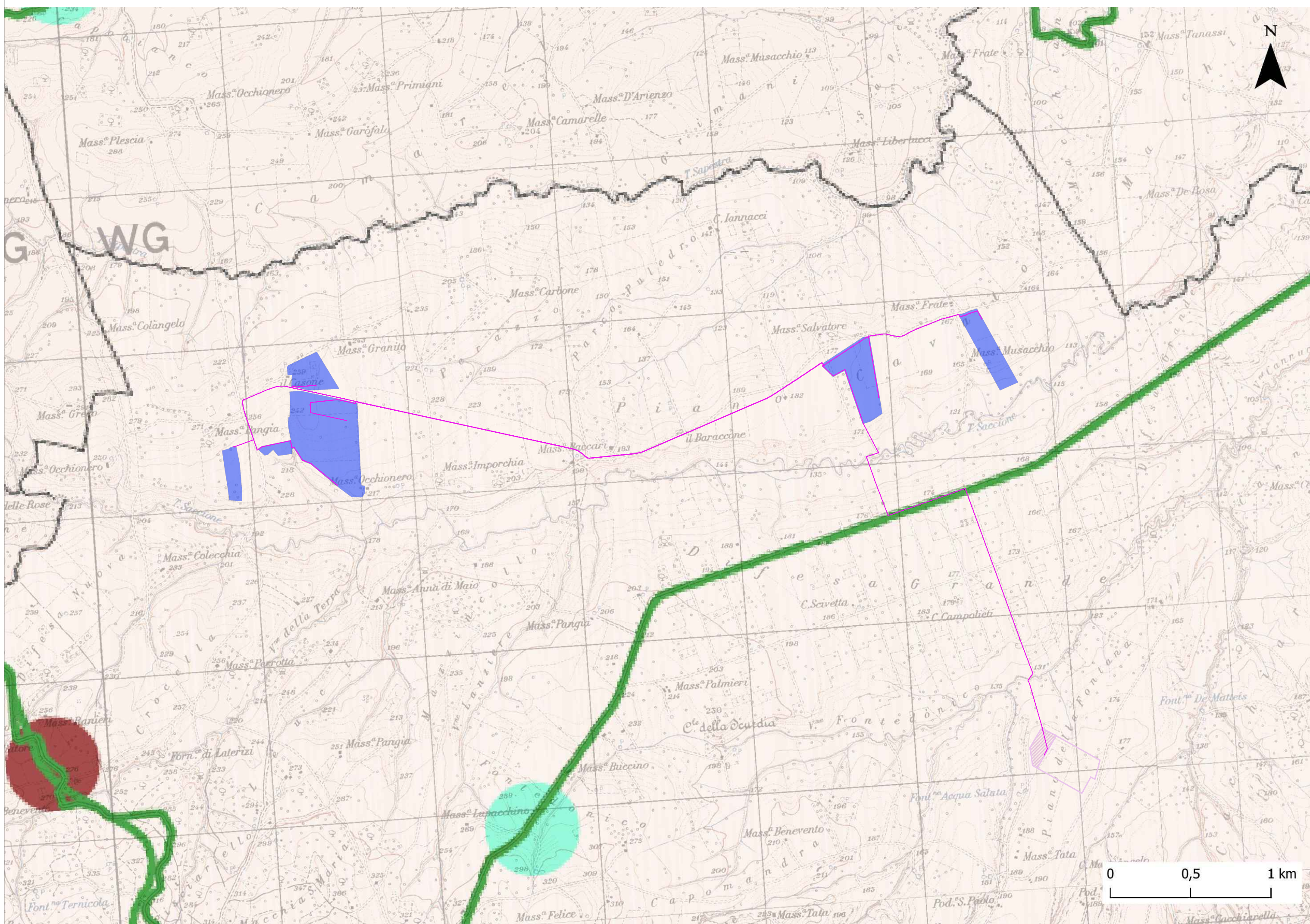


Impianto Agrivoltaico "Ceppeto"

- Campi
- Cavidotto
- ▨ SE Rotello36kV
- ▨ SE Rotello380

LEGENDA

- Gruppo_1
- Gruppo_2
- Gruppo_3
- Gruppo_4
- Gruppo_5
- Gruppo_6
- Gruppo_7
- Gruppo_8
- Gruppo_9
- Gruppo_10
- Ferrovie
- Autostrade
- Strade statali
- Strade provinciali
- Centri



Titolo:
Studio vincolistico: PTCP di Campobasso - Matrice ambientale TAV. A(1)

Il Proponente firma CEPPETO SOLAR S.r.l. Via Sant'Orsola n.3, 20123 Milano (MI) - CF/P.IVA: 12923990969 GRUPPO: IBERNORDIC ENERGY	Il progettista: firma STUDIO MASC
--	--

Firme e Revisioni					Codifica elaborato	
Rv	Data	Descrizione	Redatto	Verificato	Approvato	Sigla elaborato
0	18-07-23	Studio vincolistico				SVI-16
						Formato A2+
						Scala elaborato 1:50.000 - 1:20.000
						Revisione Emissione

Questo documento è di proprietà esclusiva. E' proibita la riproduzione anche parziale e la cessione a terzi senza autorizzazione.