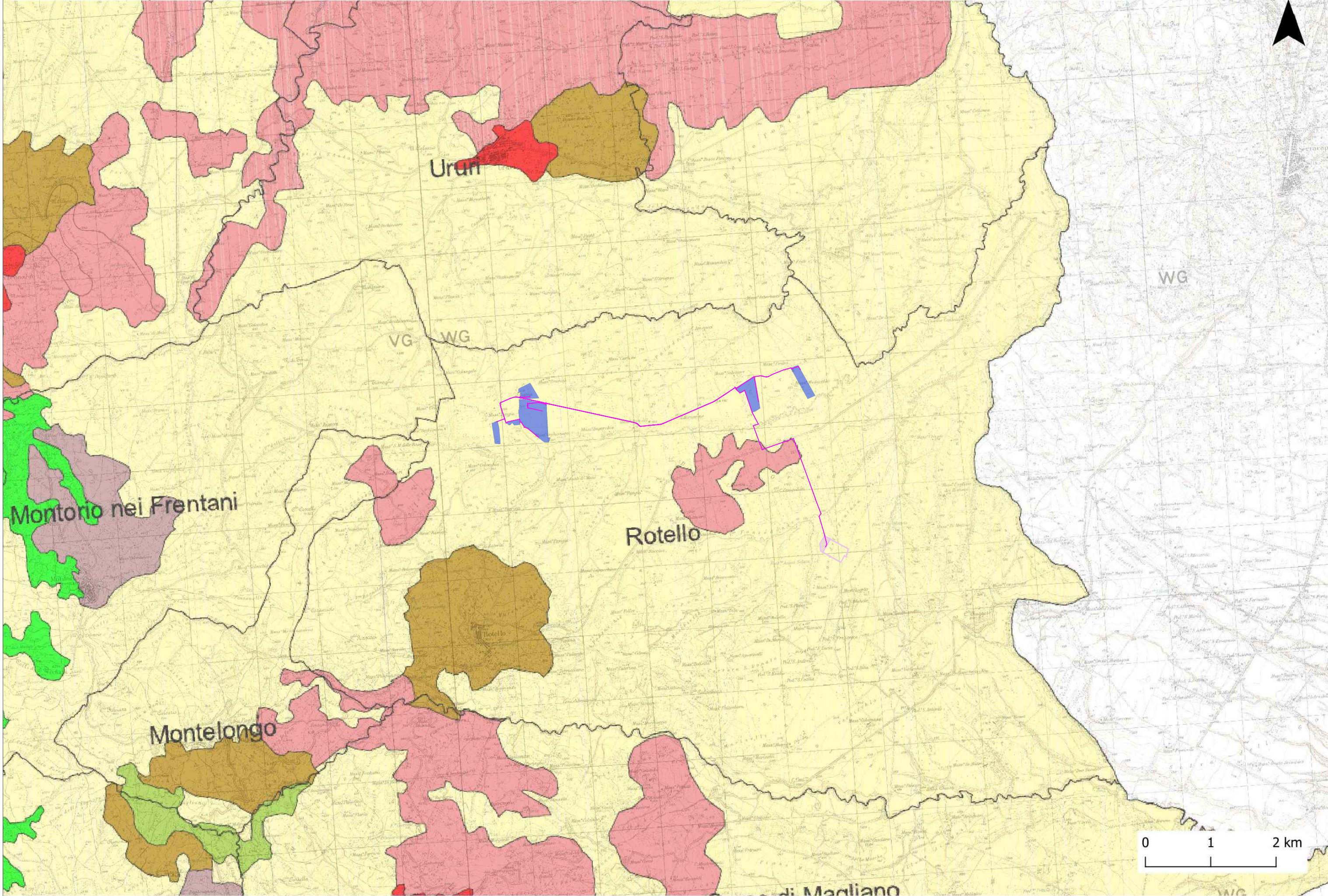


PTCP di Campobasso - Matrice Ambientale - TAV.A Uso del suolo

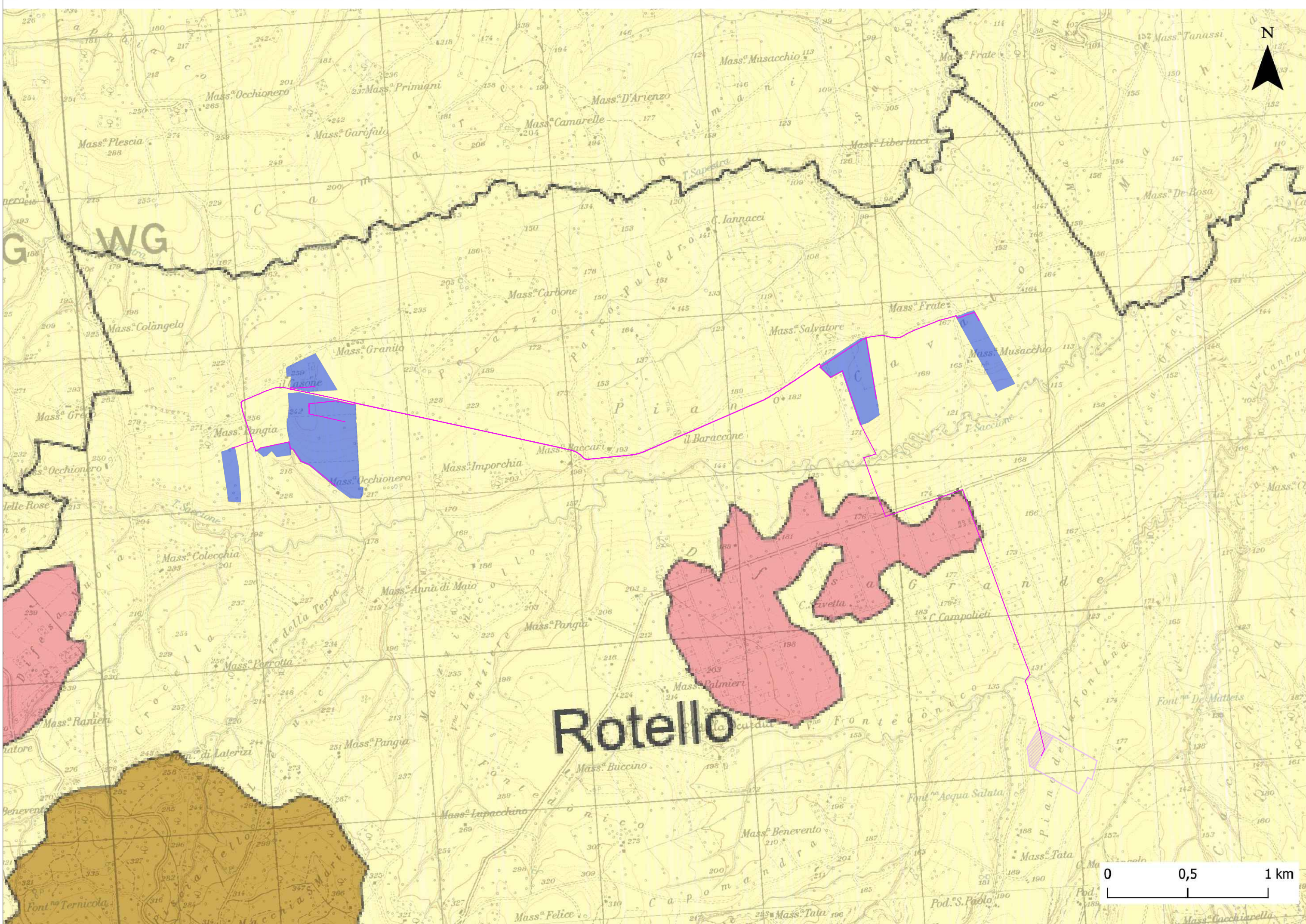


Impianto Agrivoltaico "Ceppeto"

- Campi
- Cavidotto
- ▨ SE Rotello36kV
- ▨ SE Rotello380

LEGENDA

- Usi del suolo Clc2000_cb
- 1.1.1. Tessuto urbano continuo
 - 1.1.2. Tessuto urbano discontinuo
 - 1.2.1. Aree industriali o commerciali
 - 1.2.3. Aree portuali
 - 1.3.1. Aree estrattive
 - 2.1.1. Seminativi in aree non irrigue
 - 2.2.1. Vigneti
 - 2.2.2. Frutteti e frutti minori
 - 2.2.3. Oliveti
 - 2.3.1. Prati stabili
 - 2.4.1. Colture annuali associate a colture permanenti
 - 2.4.2. Sistemi colturali e particellari complessi
 - 2.4.3. Aree prevalentemente occupate da colture agrarie
 - 3.1.1. Boschi di latifoglie
 - 3.1.2. Boschi di conifere
 - 3.1.3. Boschi misti
 - 3.2.1. Aree a pascolo naturale
 - 3.2.2. Brughiere e cespuglieti
 - 3.2.3. Aree a vegetazione sclerofilla
 - 3.2.4. Aree a vegetazione boschiva ed arbustiva in evoluzione
 - 3.3.1. Spiagge, dune e sabbie
 - 3.3.2. Rocce nude, fessure, rupi e affioramenti
 - 3.3.3. Aree con vegetazione rada
 - 3.3.4. Aree percorse da incendi
 - 4.1.1. Paludi inteme
 - 5.1.2. Bacini d'acqua



Impianto Agrivoltaico CEPPETO, potenza nominale 27,185MWp, sito in Rotello (CB) PROGETTO DEFINITIVO



Titolo:
Studio vincolistico: PTCP di Campobasso - Matrice ambientale TAV. A(7)

Il Proponente	firma	Il progettista:	firma
CEPPETO SOLAR S.r.l. Via Sant'Orsola n.3, 20123 Milano (MI) - CF/P.IVA: 12923990969		STUDIO MASC	
IBERNORDIC	ENERGY		

Firme e Revisioni				Codifica elaborato	
Rv	Data	Descrizione	Redatto	Verificato	Approvato
0	18-07-23	Studio vincolistico			
			STUDIO MASC SOCIETA' COOPERATIVA Via F.lli Lancia n. 21 - 20147 Milano Partita IVA: 10145061211		
			Sigla elaborato	SVI-22	
			Formato	A2+	
			Scala elaborato	1:50.000 - 1:20.000	
			Revisione	Emissione	

Questo documento è di proprietà esclusiva. E' proibita la riproduzione anche parziale e la cessione a terzi senza autorizzazione.