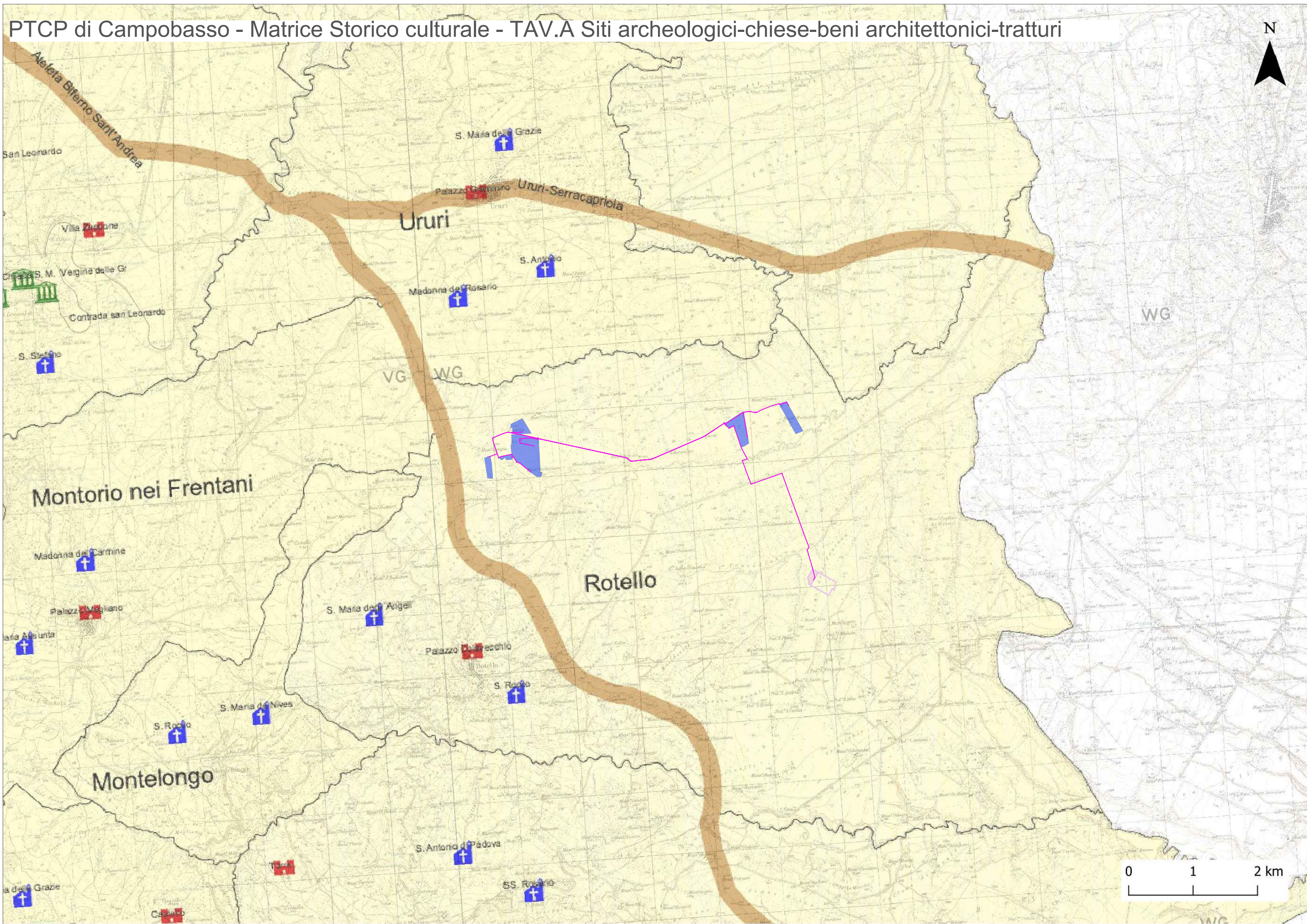


PTCP di Campobasso - Matrice Storico culturale - TAV.A Siti archeologici-chiese-beni architettonici-tratturi

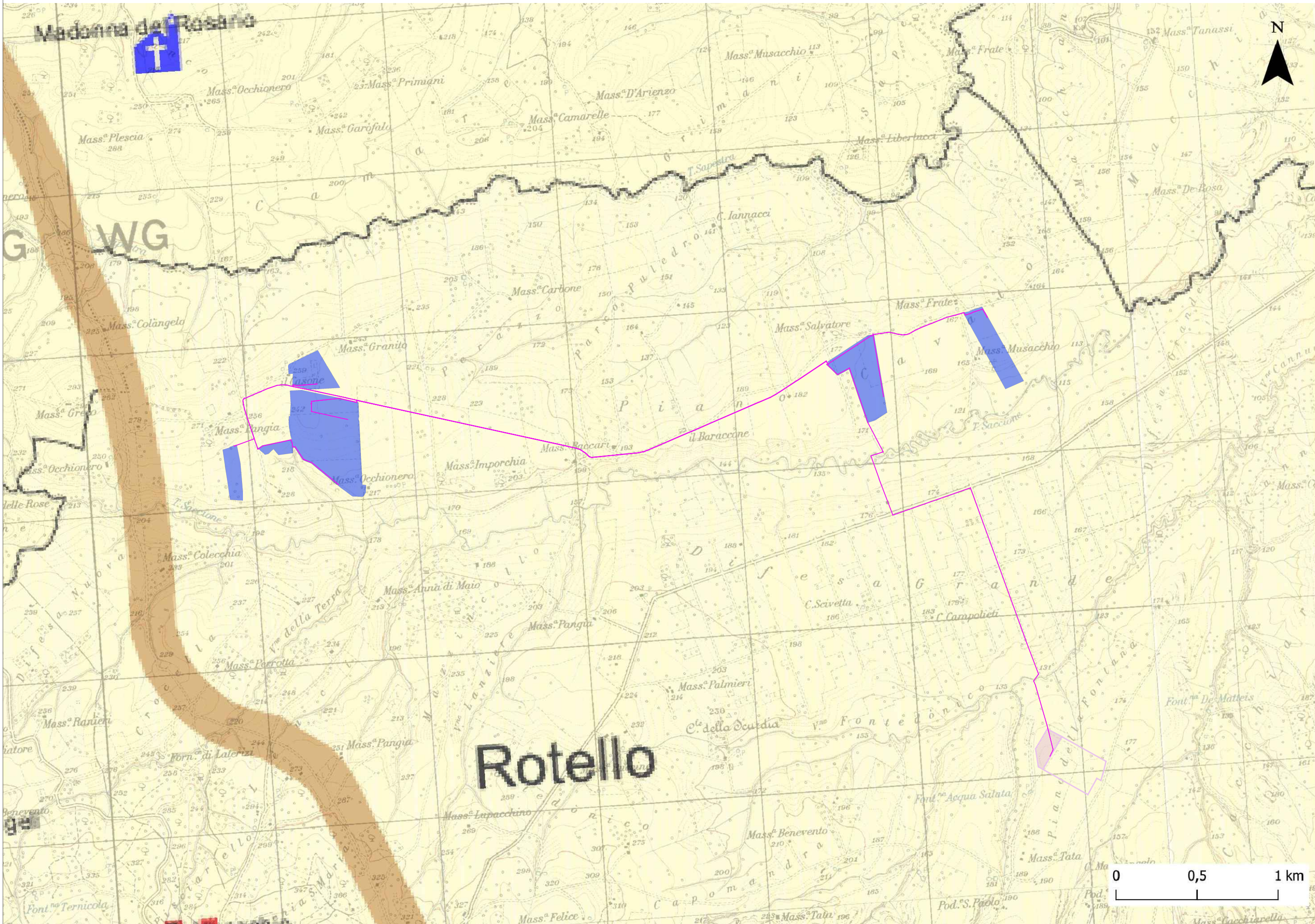


Impianto Agrivoltaico "Ceppeto"

- Campi
- Cavidotto
- SE Rotello36kV
- SE Rotello380

LEGENDA

- Siti archeologici
- Chiese
- Beni architettonici
- Musei
- Tratturi



Impianto Agrivoltaico CEPPETO,
 potenza nominale 27,185MWp, sito in Rotello (CB)
 PROGETTO DEFINITIVO



Titolo:
Studio vincolistico: PTCP di Campobasso - Matrice storico culturale TAV. A(1)

Il Proponente firma CEPPETO SOLAR S.r.l. Via Sant'Orsola n.3, 20123 Milano (MI) - C.F./P.IVA: 12923990969 GRUPPO: IBERNORDIC ENERGY	Il progettista: firma STUDIO MASC
---	--

Firme e Revisioni				Codifica elaborato	
Rv	Data	Descrizione	Redatto	Verificato	Approvato
0	18-07-23	Studio vincolistico			
				Sigla elaborato	SVI-23
				Formato	A2+
				Scala elaborato	1:50.000 - 1:20.000
				Revisione	Emissione

Questo documento è di proprietà esclusiva. E' proibita la riproduzione anche parziale e la cessione a terzi senza autorizzazione.