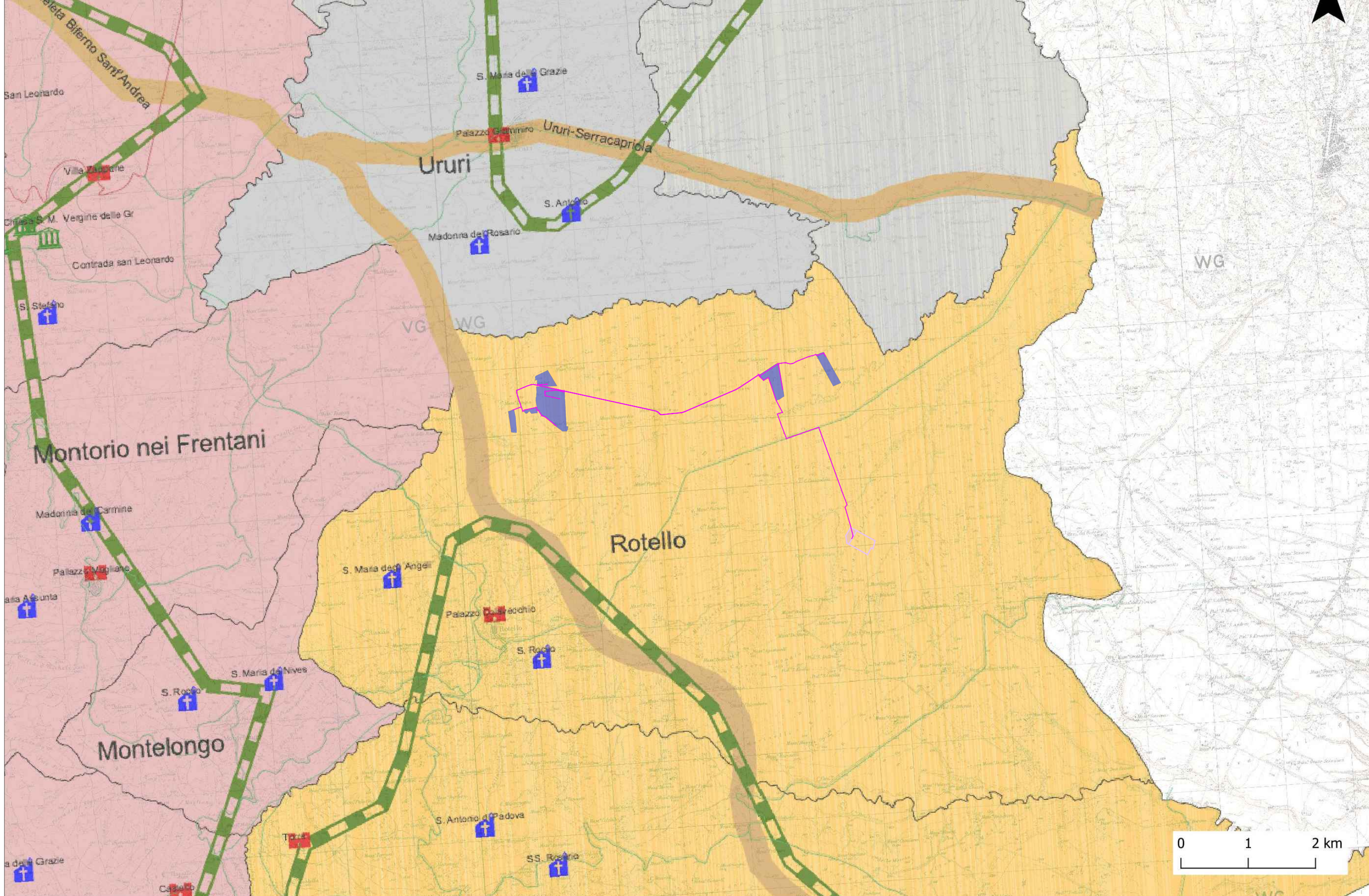


PTCP di Campobasso - Sintesi Progettuale - TAV.P Aree storiche e circuiti: siti archeologici-chiese-beni architettonici-tratturi



Impianto Agrivoltaico "Ceppetò"

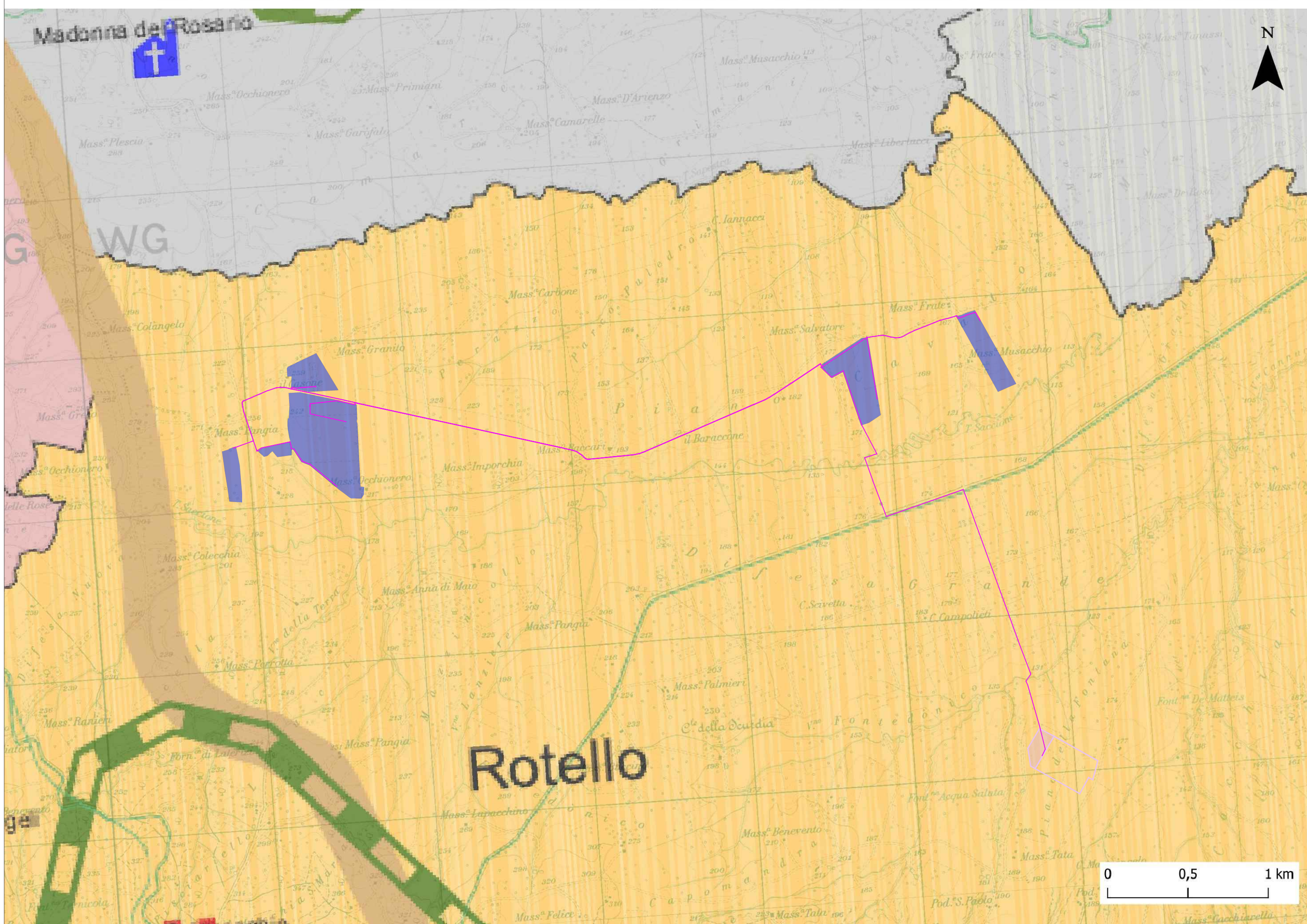
- Campi
- Cavidotto
- ▨ SE Rotello36kV
- ▨ SE Rotello380

**LEGENDA**

- Strade provinciali
- Strade statali
- Siti archeologici
- ✚ Chiese
- Beni architettonici
- Musei
- Circuiti integrati
- Tratturi

**Aree storicamente interconnesse**

- Bojano
- Campobasso
- Caliterno
- Guardialfiera
- Larino
- Limosano
- Montenero di Bisaccia
- Riccia
- Sepino
- Termoli
- Trivento



Impianto Agrivoltaico CEPPETO, potenza nominale 27,185MWp, sito in Rotello (CB) PROGETTO DEFINITIVO



Titolo:  
Studio vincolistico: PTCP di Campobasso - Sintesi progettuale TAV.P (2)

Il Proponente	firma	Il progettista:	firma
CEPPETO SOLAR S.r.l. Via Sant'Orsola n.3, 20123 Milano (MI) - C.F./P.IVA: 12923990969		<b>STUDIO MASC</b>	
GRUPPO:	<b>ENERGY</b>		

Firme e Revisioni				Codifica elaborato	
Rv	Data	Descrizione	Redatto	Verificato	Approvato
0	18-07-23	Studio vincolistico			

Questo documento è di proprietà esclusiva. E' proibita la riproduzione anche parziale e la cessione a terzi senza autorizzazione.