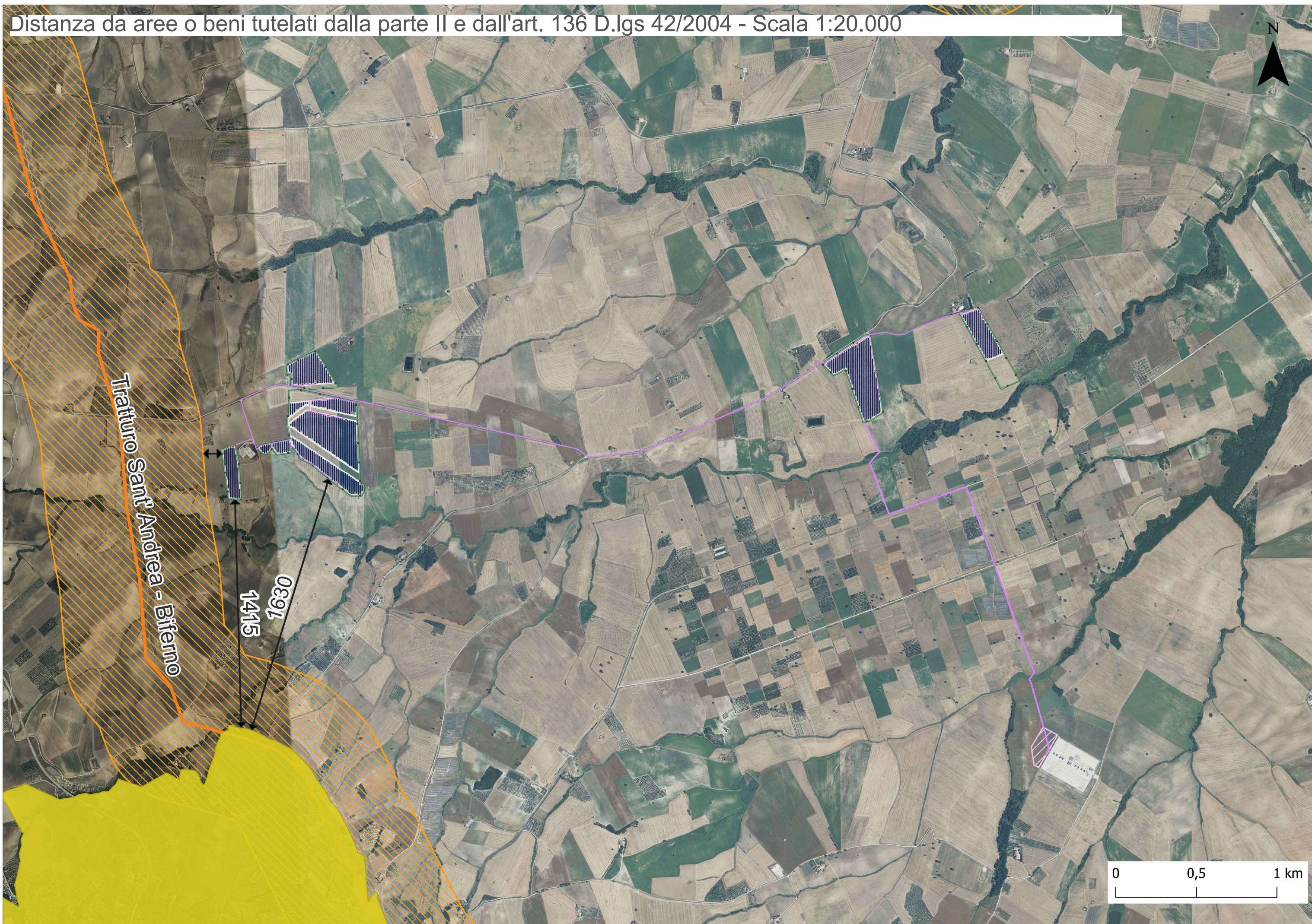


Distanza da aree o beni tutelati dalla parte II e dall'art. 136 D.lgs 42/2004 - Scala 1:20.000



Campo FV

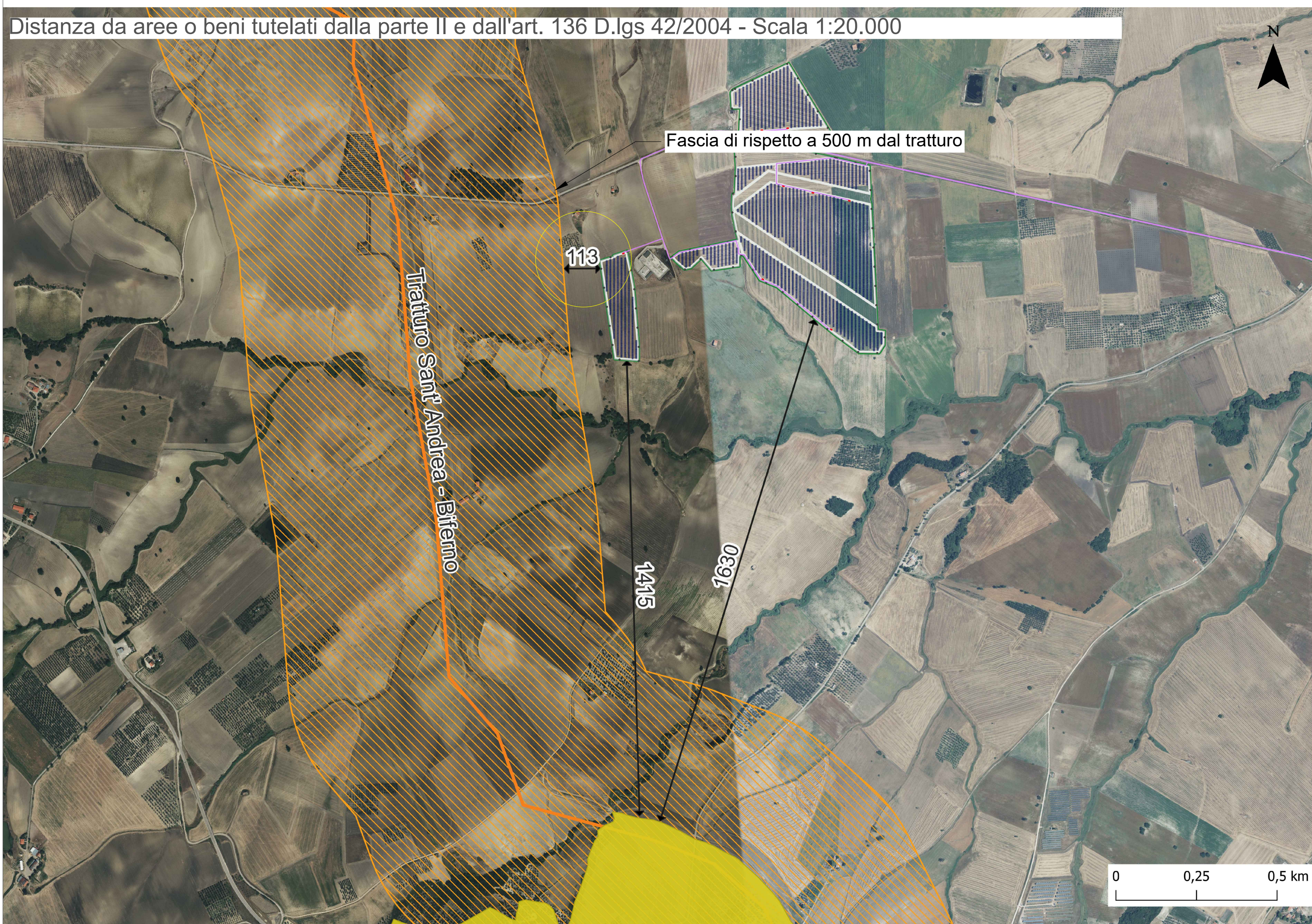
- Tracker
- Cabine di campo
- Cavidotto
- Recinzione
- Fascia di mitigazione
- Strade interne

Beni culturali e segnalazioni

- Sistema dei tratturi
- Fascia di rispetto 500 m
- ↔ Distanza m

DM 21/9/84 e D.lg 42/2004 art. 136 "Aree di notevole interesse pubblico"

Distanza da aree o beni tutelati dalla parte II e dall'art. 136 D.lgs 42/2004 - Scala 1:20.000



Impianto Agrivoltaico CEPPETO
 progetto definitivo per la realizzazione di un impianto agrivoltaico della potenza di 27,185MWp, sito in Rotello (CB)



Titolo:
Studio vincolistico: DL 199/2021 aree idonee all'istallazione di impianti fotovoltaici

Il Proponente	firma	Il progettista:	firma
CEPPETO SOLAR S.r.l. Via Sant'Orsola n.3, 20123 Milano (MI) - C.F./P.IVA: 12923990969 GRUPPO:		STUDIO MASC 	

Firme e Revisioni					Codifica elaborato	
Rv	Data	Descrizione	Redatto	Verificato	Approvato	Sigla elaborato
0	18-07-23	Studio vincolistico				SVI-29
						Formato A2+
						Scala elaborato 1:20.000 - 1:10.000
						Revisione Emissione

Questo documento è di proprietà esclusiva. E' proibita la riproduzione anche parziale e la cessione a terzi senza autorizzazione.