

Impianto Agrivoltaico "Ceppetò"

- Campi
- Cavidotto
- SE Rotello36kV
- SE Rotello380
- Rischio idrogeologico
- R0
- R1
- R2
- R3
- R4
- BIFERNO\_HAZARD\_FRANA\_311220\_ED50DEF
- P1
- P2
- P3

BIFERNO\_PERICOLOSITA IDRAULICA

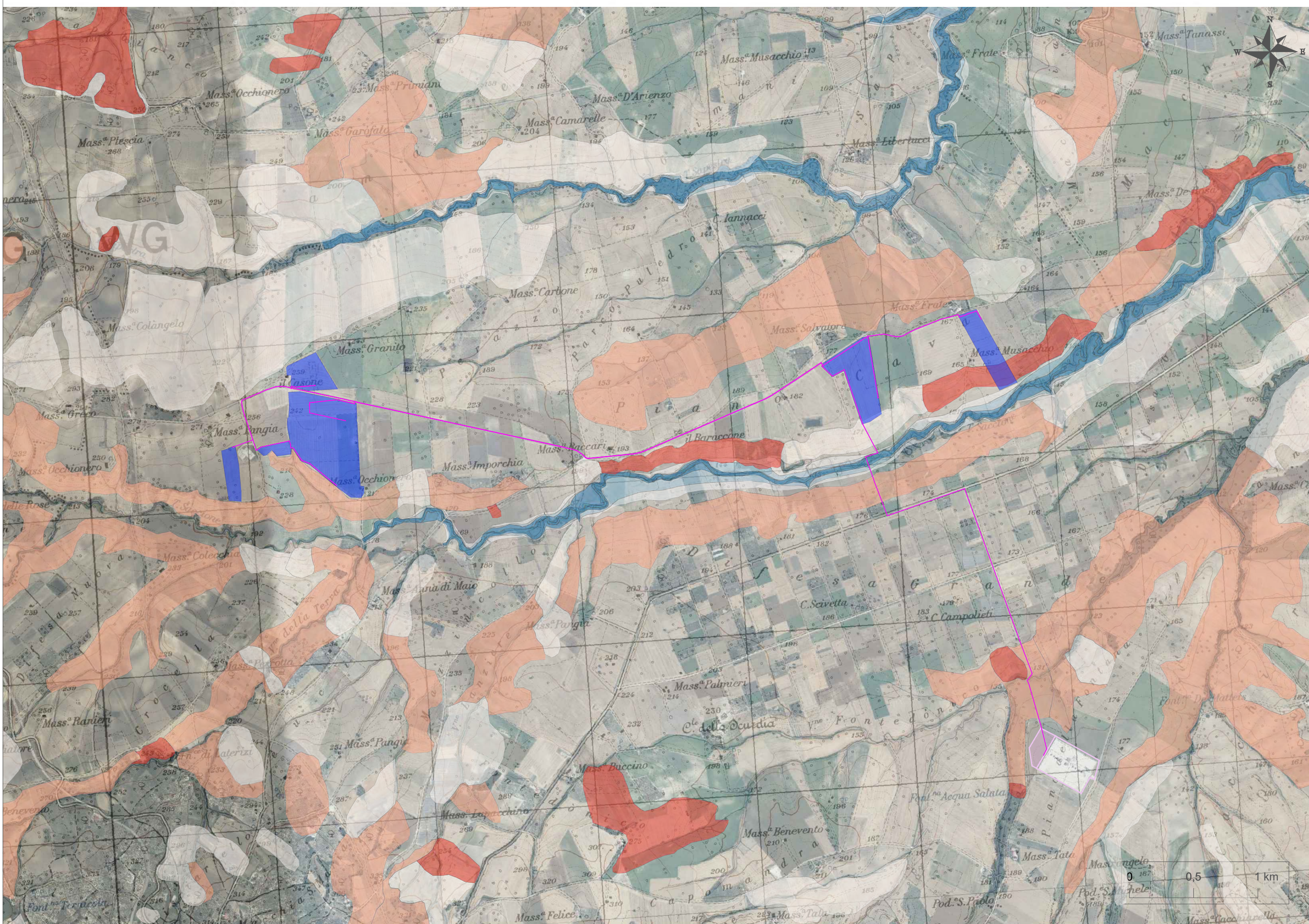
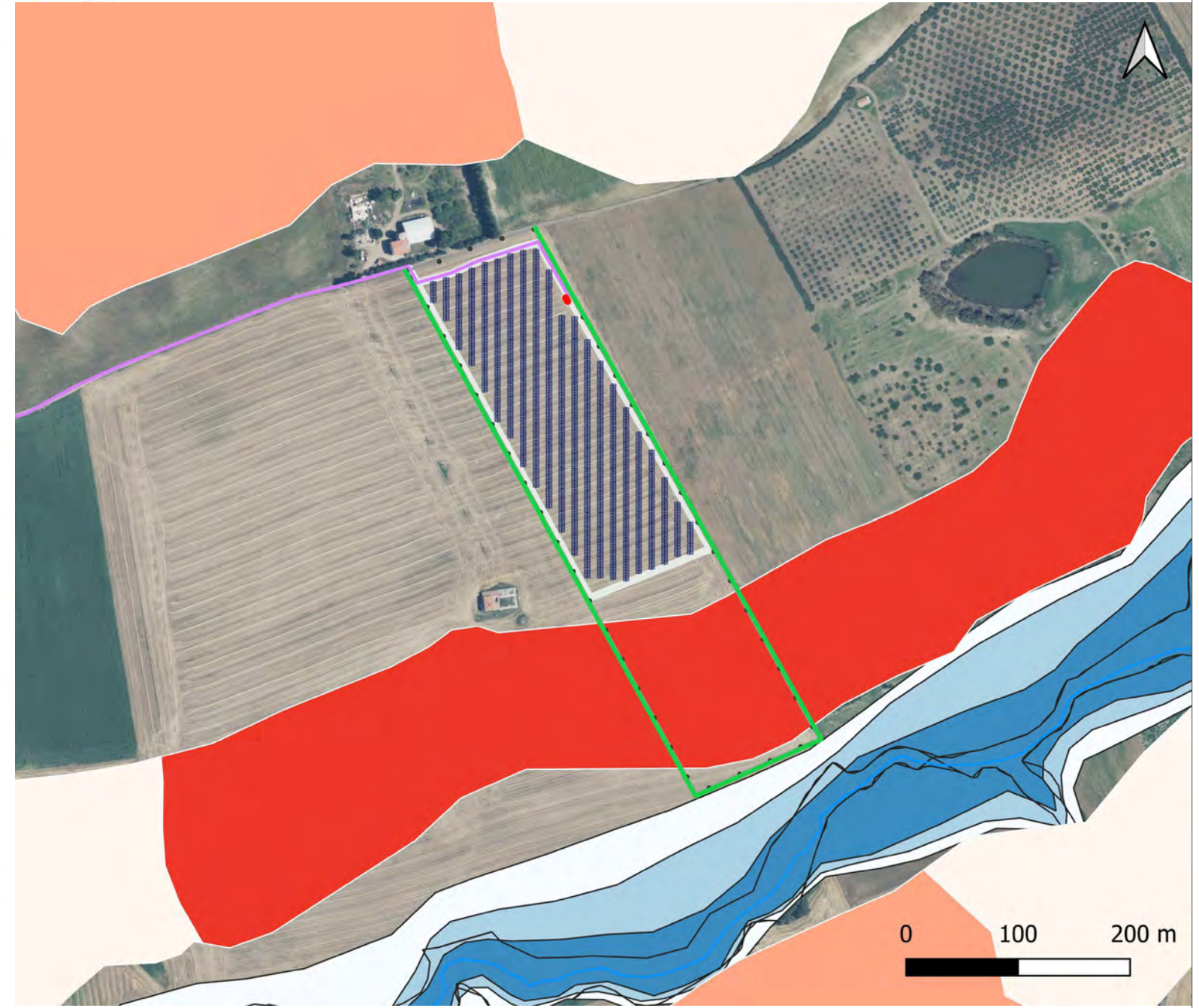
- P1
- P2
- P3

SACCIONE\_HAZARD\_FRANA\_311220\_ED50\_DEF

- Pericolosità elevata P1
- Pericolosità moderata P2
- Pericolosità estremamente elevata P3

SACCIONE\_Pericolosita idraulica

- P1
- P2
- P3



Impianto Agrivoltaico CEPPETO,  
potenza nominale 27,185MWp, sito in Rotello (CB)  
PROGETTO DEFINITIVO



Titolo:  
**Studio vincolistico: Quadro unione pericolosità e rischio idrogeologico ADB Saccione-Biferno**

<p>Il Proponente firma</p> <p><b>CEPPETO SOLAR S.r.l.</b> Via Sant'Orsola n.3, 20123 Milano (MI) - CF/P.IVA: 12923990969 GRUPPO: <b>ENERGY IBERNORDIC</b></p>	<p>Il progettista: firma</p> <p><b>STUDIO MASC</b></p>
---	--

Firme e Revisioni				Codifica elaborato	
Rv	Data	Descrizione	Redatto	Verificato	Approvato
0	18-07-23	Studio vincolistico			

Questo documento è di proprietà esclusiva. E' proibita la riproduzione anche parziale e la cessione a terzi senza autorizzazione.