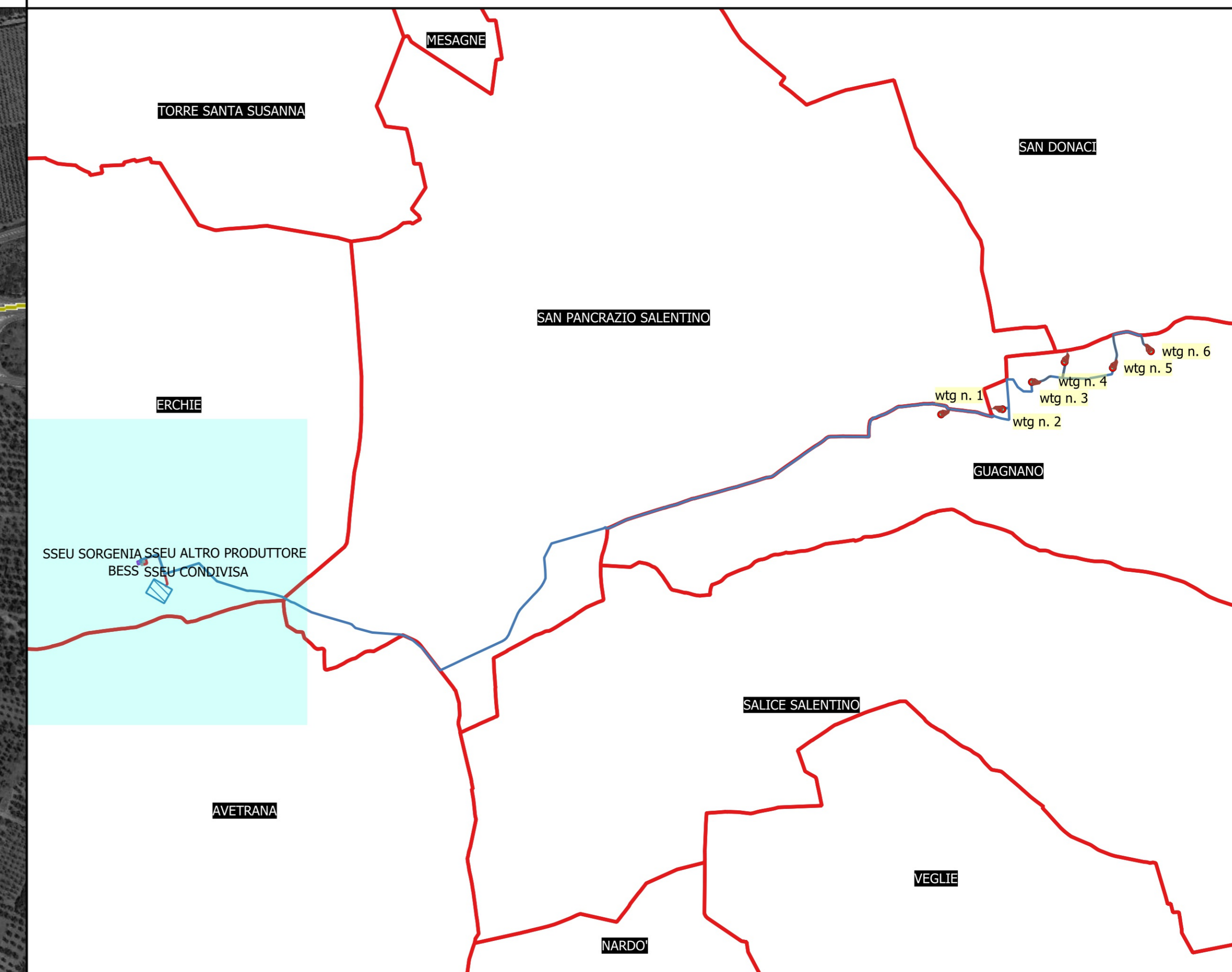
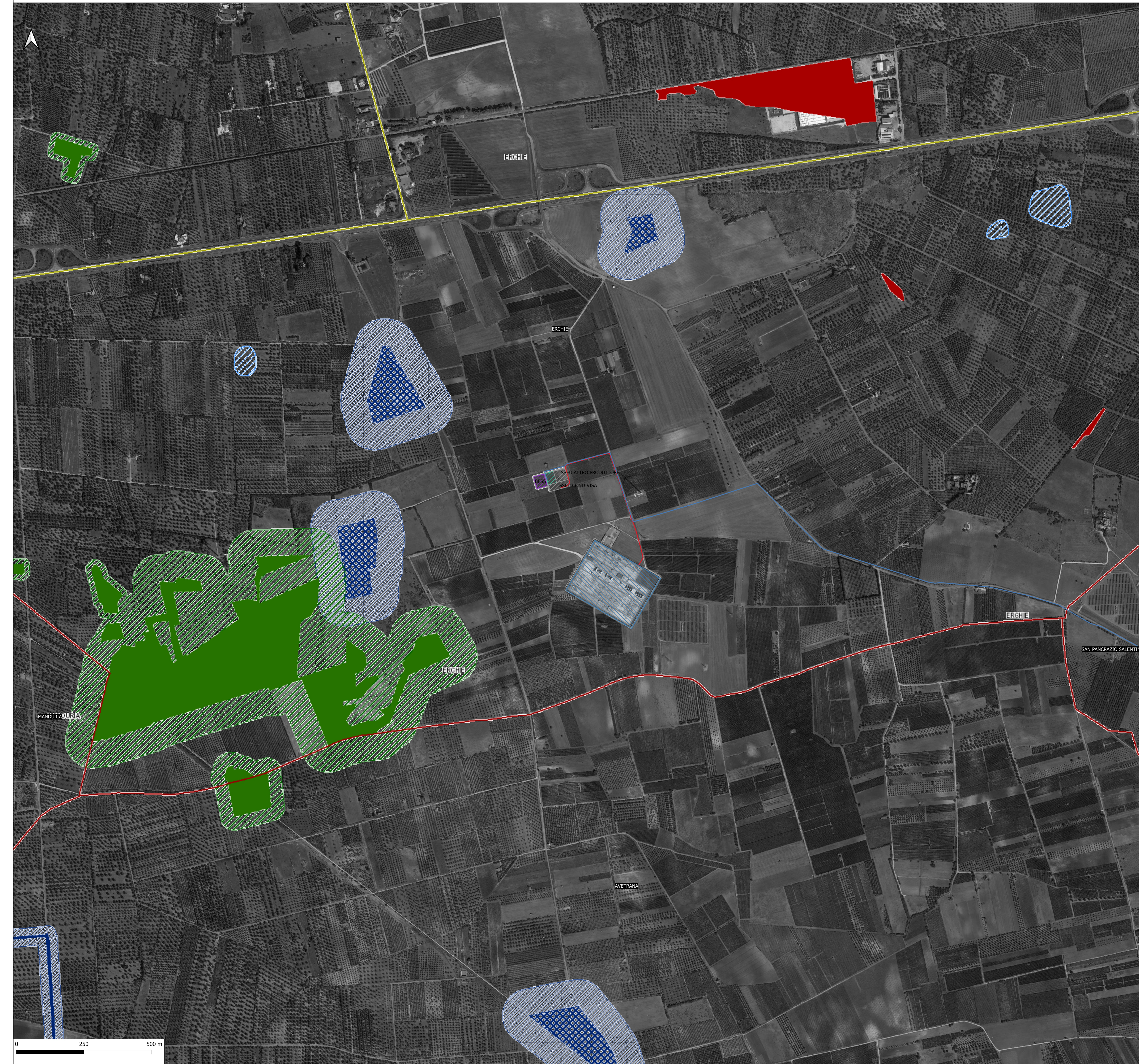


INQUADRAMENTO SU PPTR (BASE ORTOFOTO) - SCALA 1: 5.000

INQUADRAMENTO RISPETTO AI LIMITI COMUNALI - SCALA 1:50.000



- | | | | |
|--|--|---|---|
| <ul style="list-style-type: none"> Confini Comunali Lame e gravine Doline Geostit (fascia tutela) Inghiottilci Cordoni dunari Luoghi panoramici Luoghi panoramici (poligoni) Strade a valenza paesaggistica Strade a valenza paesaggistica (poligoni) Strade panoramiche Strade panoramiche (poligoni) | <ul style="list-style-type: none"> Grotte Versanti Territori costieri Aree contermini ai laghi Fiumi e torrenti, acque pubbliche Sorgenti Reti tratturi Siti storico culturali Zone interesse archeologico Città consolidata Paesaggi rurali | <ul style="list-style-type: none"> Reticolo idrografico di connessione della R.E.R. Vincolo idrogeologico Boschi Zone umide Ramsar Aree di rispetto dei boschi Aree umide Immobili e aree di notevole interesse pubblico Zone gravate da usi civici validate Zone gravate da usi civici Zone di interesse archeologico a - siti Interessati da beni storico culturali b - aree appartenenti alla rete dei tratturi c - aree a rischio archeologico Rete tratturi Siti storico culturali Zone interesse archeologico Città consolidata Paesaggi rurali | <ul style="list-style-type: none"> Prati e pascoli naturali Formazioni arbustive in evoluzione nat Aree e riserve naturali marine Parchi nazionali e riserve naturali stata Parchi e riserve naturali regionali ZPS |
|--|--|---|---|

Legenda

- S.E. TERNA ERCHIE CAVIDOTTO INTERRATO
- ALTA TENSIONE
- MEDIA TENSIONE SSEU + BESS
- SSEU ALTRO PRODUTTORE
- SSEU CONDIVISA
- STRADA BRECCIATA
- BESS
- SSEU SORGENIA

REGIONE: PUGLIA PROVINCIA: LECCE COMUNE: GUAGNANO		
ELABORATO:	OGGETTO:	
T02	VARIAZIONE DELLE OPERE DI CONNESSIONE A SERVIZIO DI UN PARCO EOLICO DA 6 WTG DA 6 MWp/CAD e SISTEMA DI ACCUMULO DELL'ENERGIA DA 18 MW	
INQUADRAMENTO SU PPTR		
PROPONENTE SORGENIA LIBECCIO S.R.L. Via Algardi, 4 - 20148 Milano (MI) - sorgenia.libeccio@sepatmail.it		
PROGETTISTI ing. Massimo CANDEO Ordine Ing. Bari n° 3755 Via Cancellotto, 3 - 70125 Bari - m.candeo@pec.it Tel: 080.5233933 - Fax 080.5234953 - www.stm-eng.it - regreteria@stmeng.it		
ing. Gabriele CONVERSANO Ordine Ing. Bari n° 8884 Via Garruba, 3 - 70122 Bari - gabriele.conversano@pec.it Mobile 328.9569922		
Collaborazione: ing. Antonio Campanale Ordine Ing. Bari n° 11123		
Marzo 2022		
Settembre 2023	0	Prima Emissione
DATA	REV	DESCRIZIONE
ELABORATO da:		APPROVATO da:
PROPRIETÀ ESCLUSIVA DELLE SOCIETÀ SOPRA INDICATE, UTILIZZO E DUPLICAZIONE VIETATE SENZA AUTORIZZAZIONE SCRITTA		