

NODO STRADALE E AUTOSTRADALE DI GENOVA

Adeguamento del sistema
A7 - A10 - A12

PROGETTO ESECUTIVO

SOMME A DISPOSIZIONE



ESPROPRI

Messa in sicurezza Filanda e pertinenze

Interventi di messa in sicurezza

IL PROGETTISTA SPECIALISTICO Ing. Lucio Ferretti Torricelli Ord. Ingg. Brescia n.2188 RESPONSABILE STRUTTURE	IL RESPONSABILE INTEGRAZIONE PRESTAZIONI SPECIALISTICHE Ing. Sara Frisiani Ord. Ingg. Genova N. 9810A	IL DIRETTORE TECNICO Ing. Orlando Mazza Ord. Ingg. Pavia N. 1496 PROGETTAZIONE NUOVE OPERE AUTOSTRADALI
---	--	--

RIFERIMENTO PROGETTO		CODICE IDENTIFICATIVO						RIFERIMENTO ELABORATO				ORDINATORE
Codice Commessa	Lotto, Sub-Prog. Cod. Appalto	Fase	Capitolo	Paragrafo	W B S	Parte d'opera	Tip.	Disciplina	Progressivo	Rev.		
110717	LL00	PE	SD	ESP	SIC02	SIC00	D	S T R	0905	0	SCALA varie	

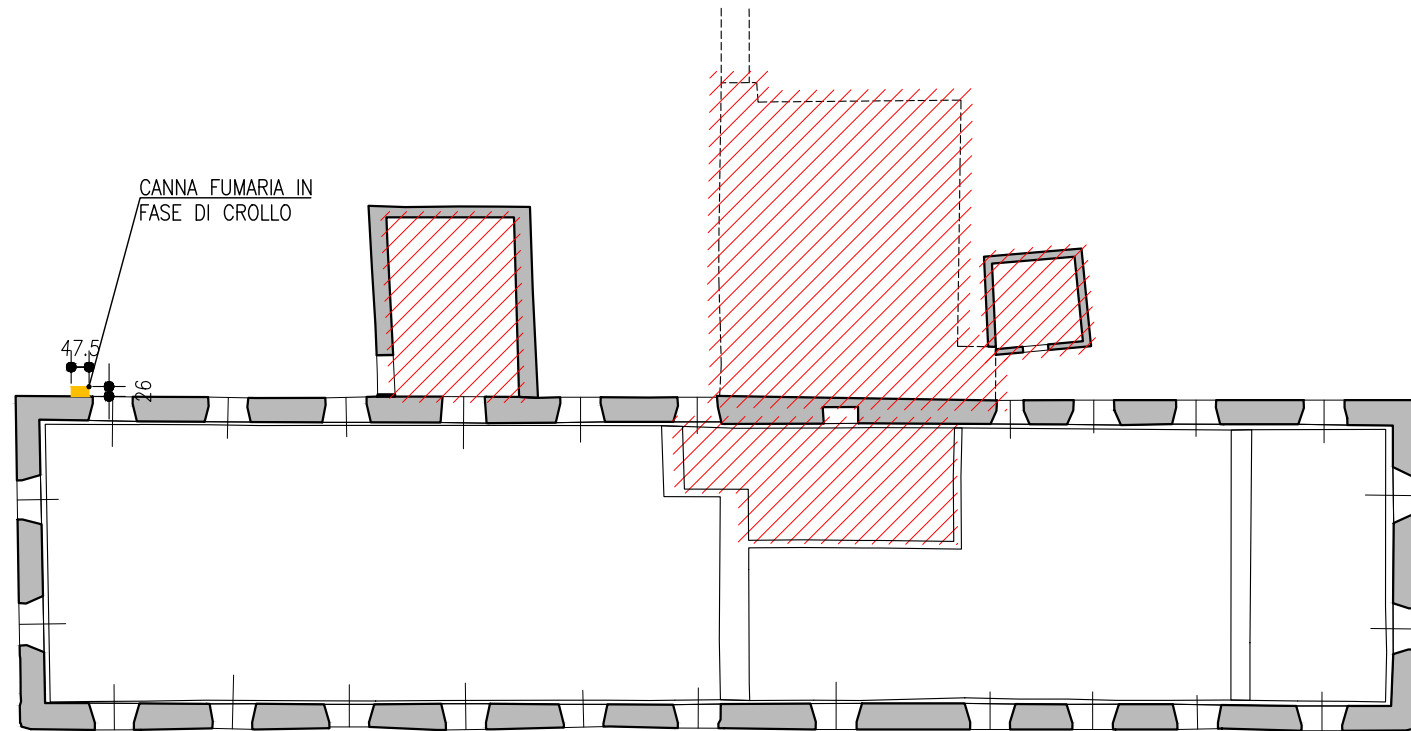
 	PROJECT MANAGER: Ing. Sara Frisiani Ord. Ingg. Genova N. 9810A	SUPPORTO SPECIALISTICO:	REVISIONE	
			n.	data
			0	LUGLIO 2018
			1	-
			2	-
REDATTO:		VERIFICATO:	3	-
			4	-

	VISTO DEL COMMITTENTE  IL RESPONSABILE UNICO DEL PROCEDIMENTO Ing. Alberto Selli	VISTO DEL CONCEDENTE  Ministero delle Infrastrutture e dei Trasporti DIPARTIMENTO PER LE INFRASTRUTTURE, GLI AFFARI GENERALI ED IL PERSONALE STRUTTURA DI VIGILANZA SULLE CONCESSIONARIE AUTOSTRADALI
--	--	--

PIANTA PIANO PRIMO

OPERE DI
DEMOLIZIONE

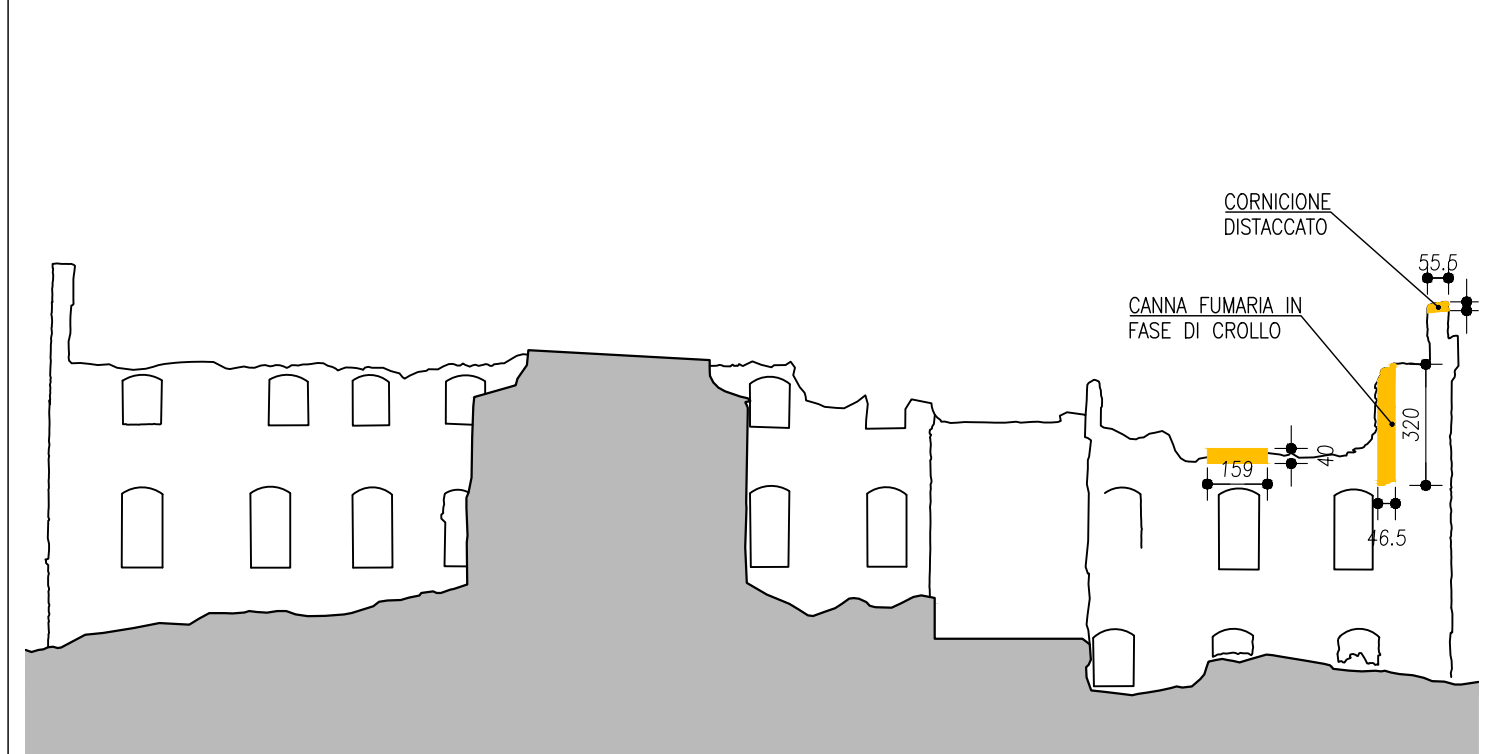
ZONE NON RILEVATE
PER INACCESSIBILITA'



PROSPETTO N-W

OPERE DI
DEMOLIZIONE

ZONE NON RILEVATE
PER INACCESSIBILITA'

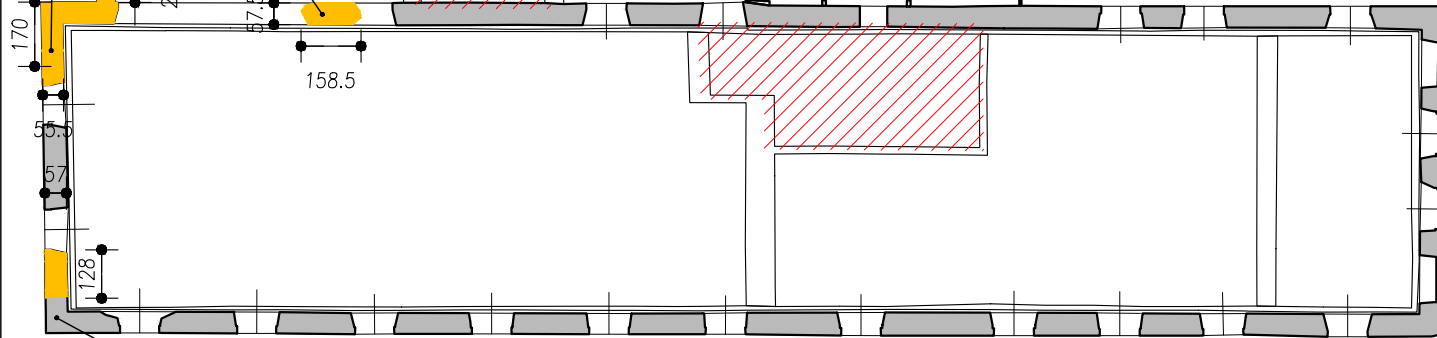


PIANTA PIANO SECONDO

CORNICIONE
DISTACCATO

CANNA FUMARIA
IN FASE DI
CROLLO

CORNICIONE
DISTACCATO

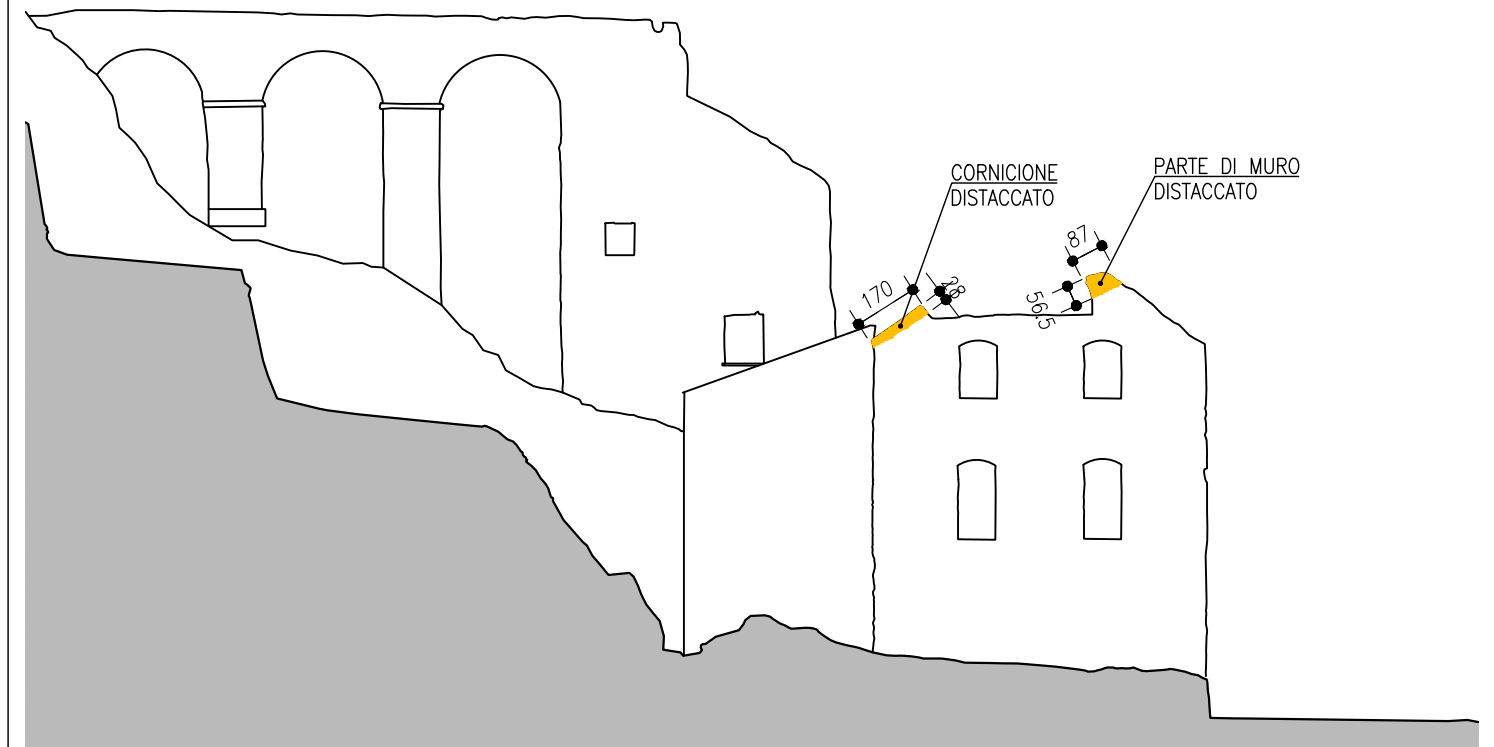


PARTE DI MURO
DISTACCATO

PROSPETTO S-W

CORNICIONE
DISTACCATO

PARTE DI MURO
DISTACCATO

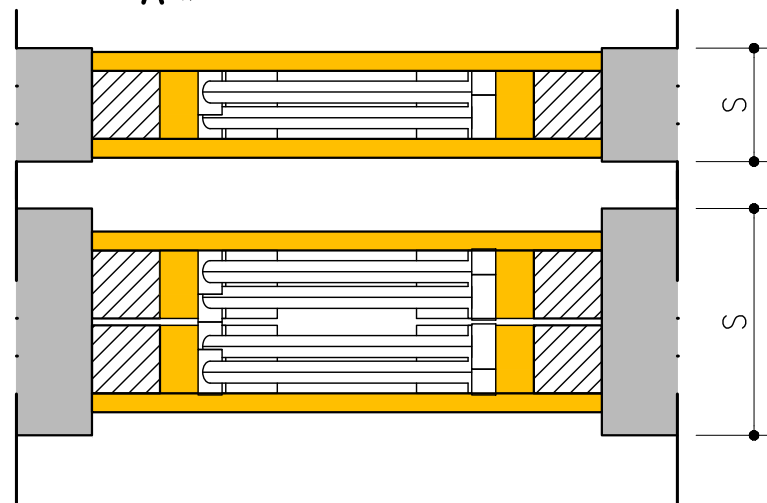
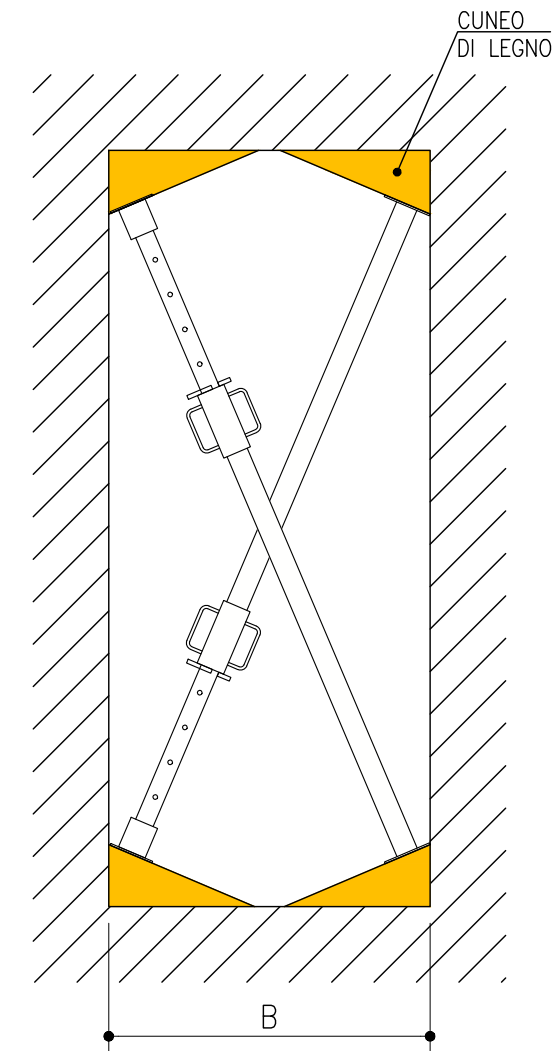
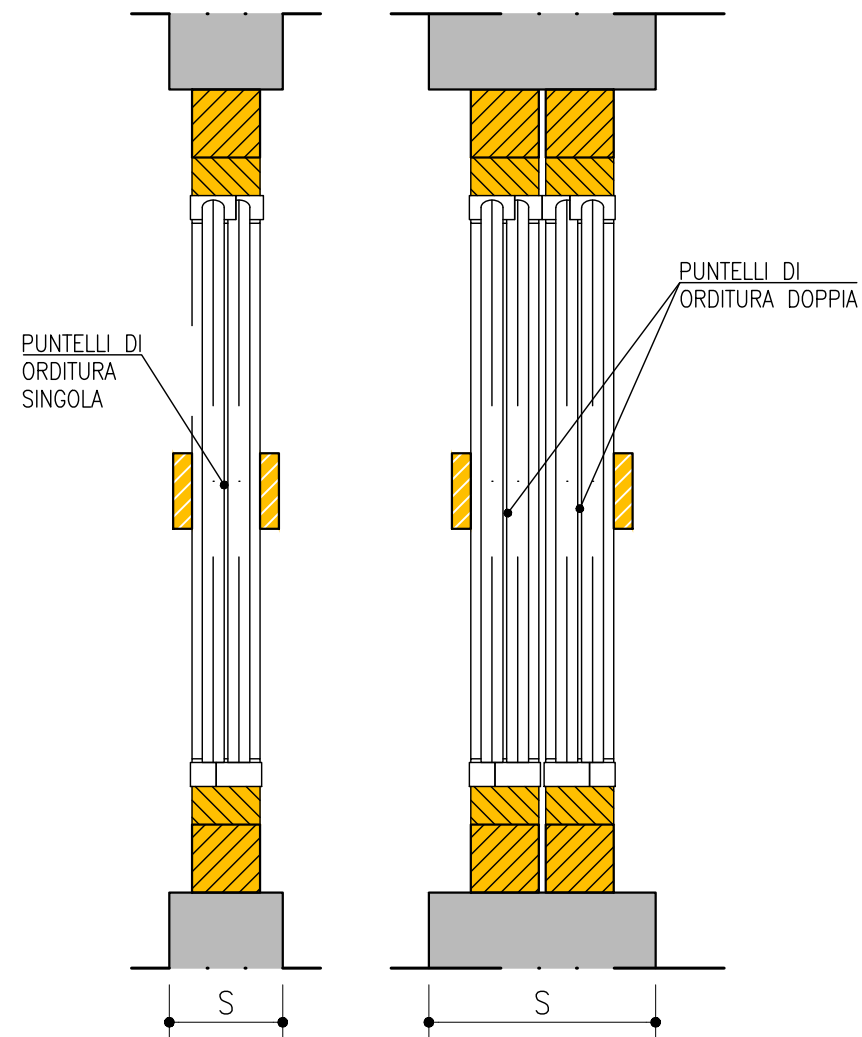
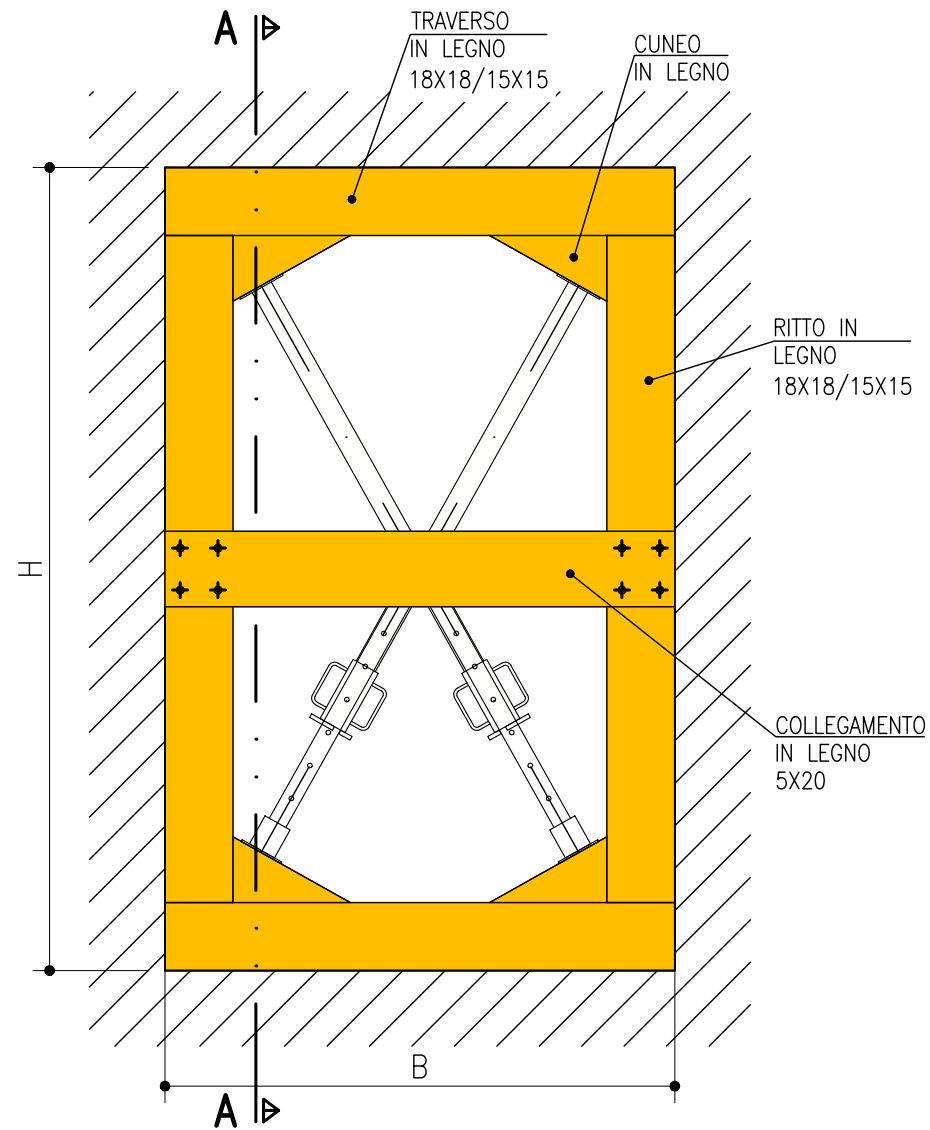


SALVO SPECIFICHE INDICAZIONI LE QUOTE SONO ESPRESSE IN cm

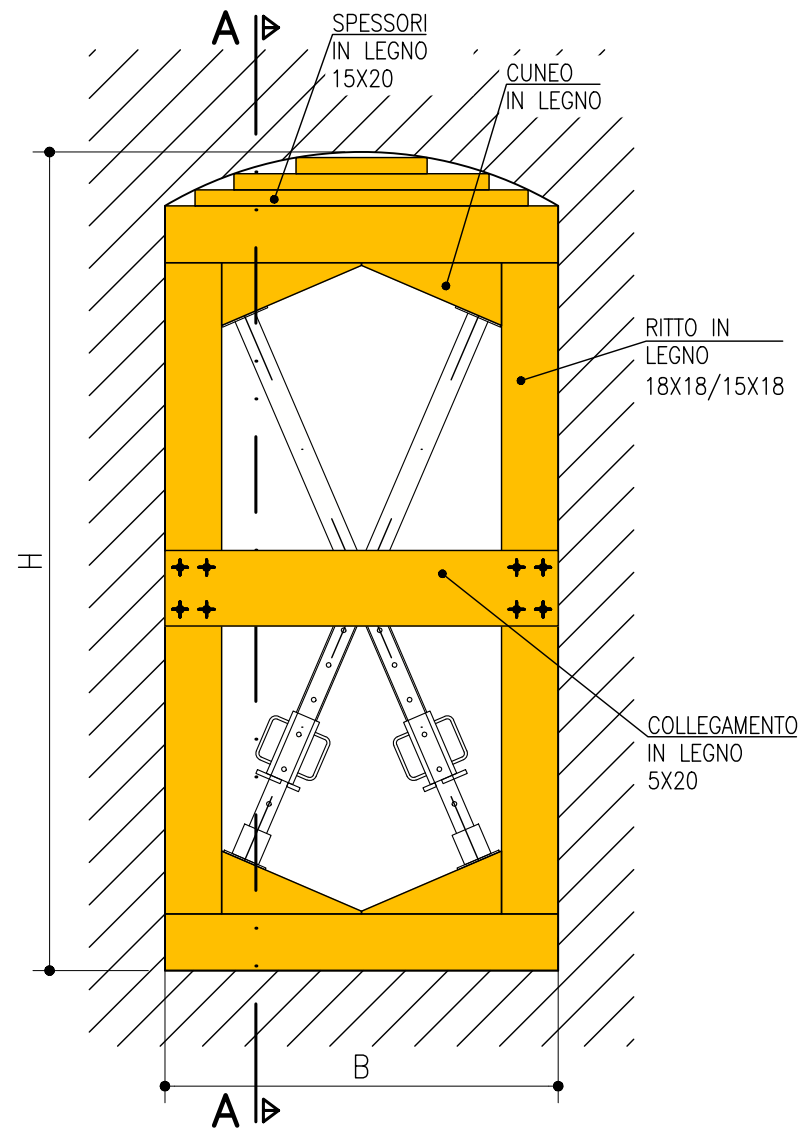
FINESTRA E PORTA TIPO
 PER B > 90

SEZIONE A-A

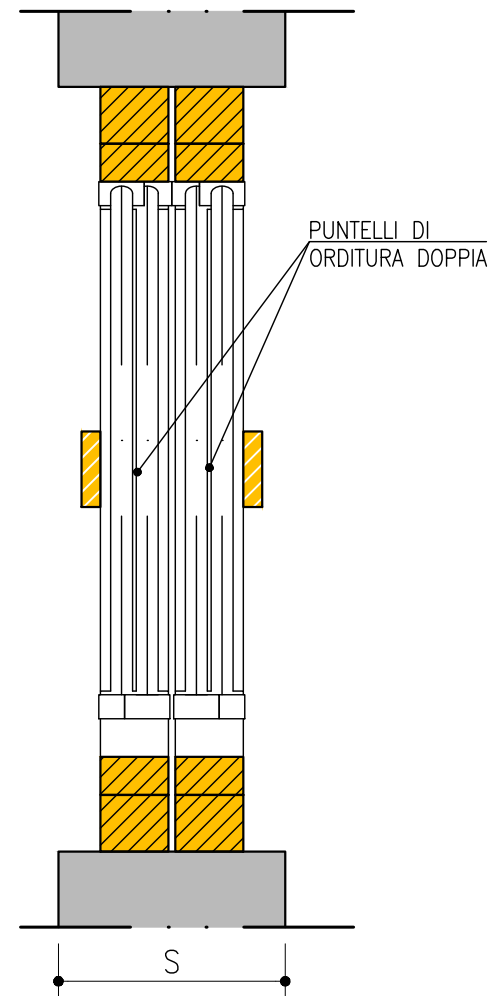
FORO TIPO
 PER B < 90



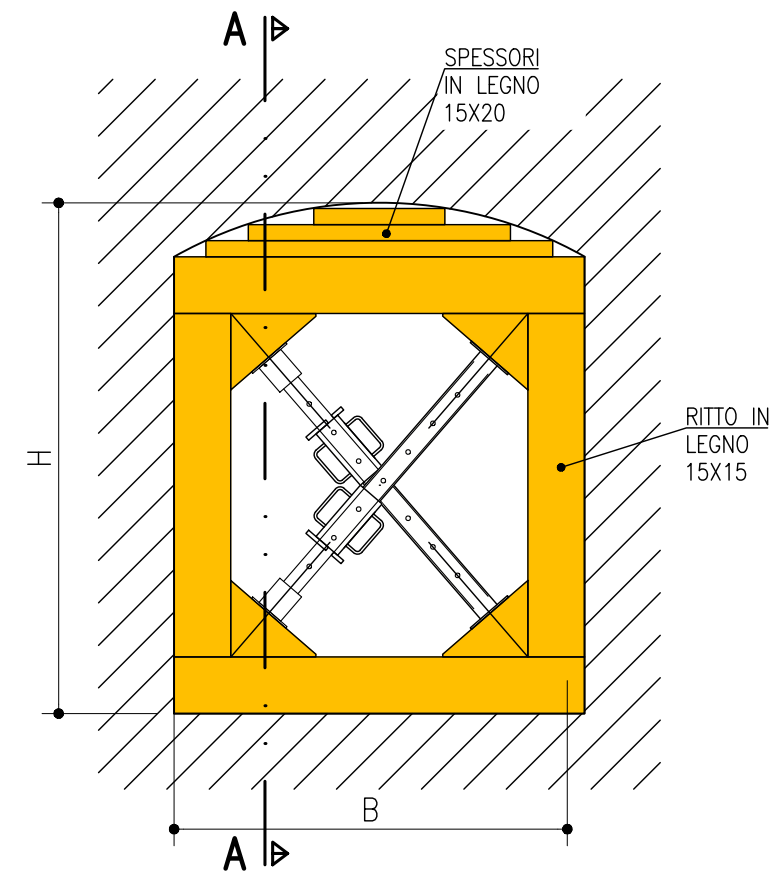
FINESTRA E PORTA TIPO
 AD ARCO RIBASSATO
 PER B > 110 - H > 150



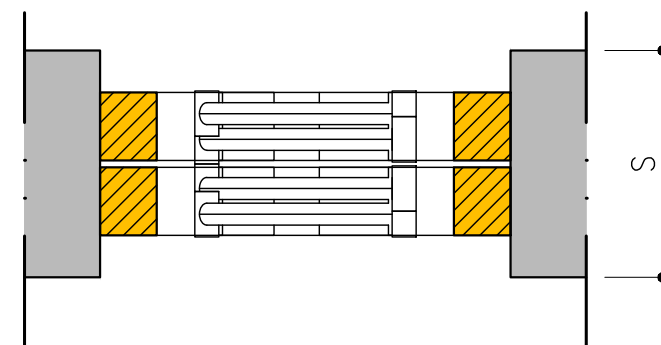
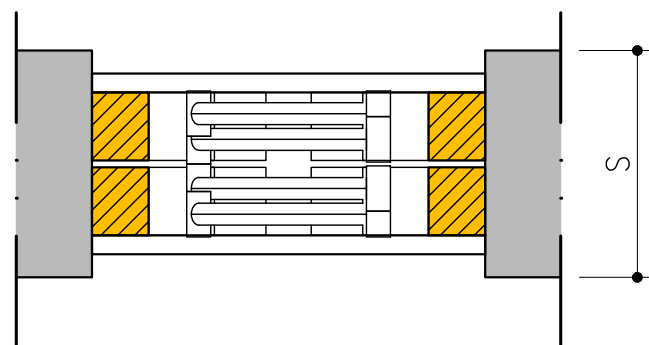
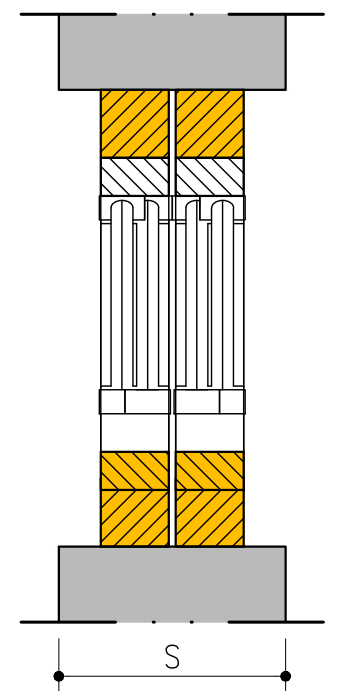
SEZIONE A-A



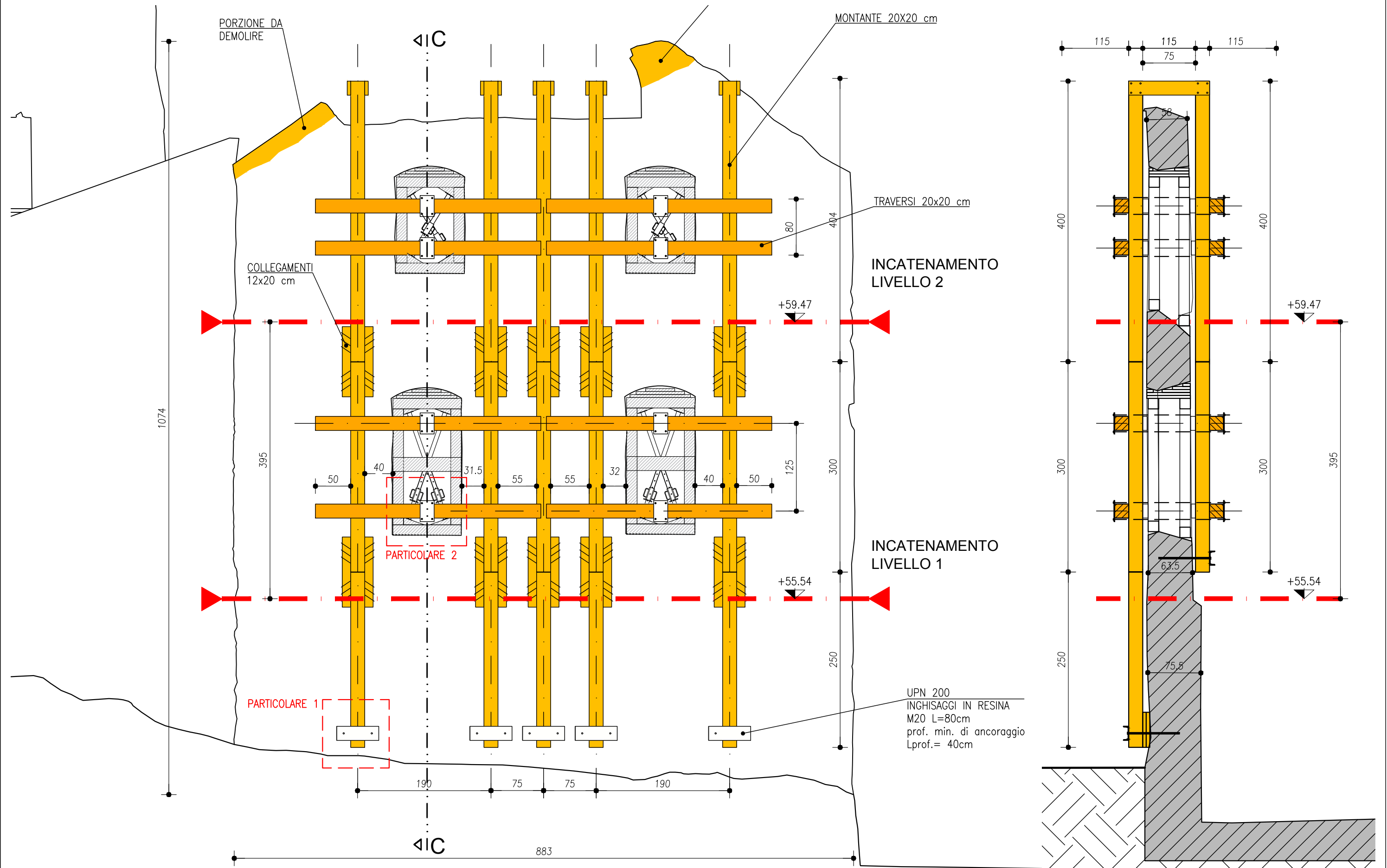
FINESTRA E PORTA TIPO
 AD ARCO RIBASSATO
 PER B > 90 - H < 150



SEZIONE A-A



Pianimetria	Codice	Numero	Dimensione [cm]				PUNTELLAZIONE E [S Necessario; N Non necessario]	Numero di orditure [2 Doppia; 1 Singola]	FORO LIBERO	TAMPO NAMEN TO	INFISSO	GRIGLIA	Lunghe zza riti e punti [cm]	Lunghe zza collega menti [cm]	RITTI:		COLLEGAMENTI		Area Sezione ritti e punti [mmq]	Area sezione Diagona le [mmq]	Cubatura		
			B	x	H	Sp. Muro									Base [cm]	Altezza [cm]	Base [cm]	Altezza [cm]			Contorno	Colleg.	
FILANDA - Piano Terra (*misura presunta)																						4,17 mc	
FILANDA - Piano Terra	AF	01	158	x	215	70/75	S	2				746	158	18	18	5	20	324	100	0,24	0,0158		
FILANDA - Piano Terra	AF	02	135	x	215	70/75	S	2				700	135	18	18	5	20	324	100	0,23	0,0135		
FILANDA - Piano Terra	AF	03	137	x	215	75/80	S	2				704	137	18	18	5	20	324	100	0,23	0,0137		
FILANDA - Piano Terra	AF	04	129	x	215	75/80	S	2				688	129	18	18	5	20	324	100	0,22	0,0129		
FILANDA - Piano Terra	AF	05	130	x	190	75/80	S	2				640	130	18	18	5	20	324	100	0,21	0,013		
FILANDA - Piano Terra	AF	06	151	x	210	75/80	S	2				722	151	18	18	5	20	324	100	0,23	0,0151		
FILANDA - Piano Terra	AF	07	129	x	214	75/80	S	2				686	129	18	18	5	20	324	100	0,22	0,0129		
FILANDA - Piano Terra	AF	08	143	x	212	80/85	S	2				710	143	18	18	5	20	324	100	0,23	0,0143		
FILANDA - Piano Terra	AF	09	122	x	219	75/80	S	2				682	122	18	18	5	20	324	100	0,22	0,0122		
FILANDA - Piano Terra	AF	10	120	x	212	70/75	S	2				664	120	18	18	5	20	324	100	0,22	0,012		
FILANDA - Piano Terra	AF	11	124	x	212	70/75	S	2				672	124	18	18	5	20	324	100	0,22	0,0124		
FILANDA - Piano Terra	AF	12	165	x	218	75/80	S	2				766	165	18	18	5	20	324	100	0,25	0,0165		
FILANDA - Piano Terra	AF	13	144	x	218	70/75	S	2				724	144	18	18	5	20	324	100	0,23	0,0144		
FILANDA - Piano Terra	AF	14	142	x	248	70/75	S	2				780	142	18	18	5	20	324	100	0,25	0,0142		
FILANDA - Piano Terra	AF	15	136	x	228	75/80	S	2				728	136	15	15	5	20	225	100	0,16	0,0136		
FILANDA - Piano Terra	P	01	100	x	212	45/50	S	2				624	100	15	15	5	20	225	100	0,14	0,01		
FILANDA - Piano Terra	PA	02	300	x	275	45/50	S	2				1150	300	15	15	5	20	225	100	0,26	0,03		
FILANDA - Piano Terra	P	03	120	x	213	45/50	S	2				666	120	15	15	5	20	225	100	0,15	0,012		
FILANDA - Piano Primo																						6,27 mc	
FILANDA - Piano Primo	AF	01	129	x	212	65/70	S	2				682	129	18	18	5	20	324	100	0,22	0,0129		
FILANDA - Piano Primo	AF	02	122	x	212	65/70	S	2				668	122	18	18	5	20	324	100	0,22	0,0122		
FILANDA - Piano Primo	AF	03	129	x	212	65/70	S	2				682	129	18	18	5	20	324	100	0,22	0,0129		
FILANDA - Piano Primo	AF	04	104	x	127	40/45	S	2				462	104	18	18	5	20	324	100	0,15	0,0104		
FILANDA - Piano Primo	AF	05	122	x	328	65/70	S	2				900	122	18	18	5	20	324	100	0,29	0,0122		
FILANDA - Piano Primo	AF	06	130	x	216	65/70	S	2				692	130	18	18	5	20	324	100	0,22	0,013		
FILANDA - Piano Primo	AF	07	127	x	215	70/75	S	2				684	127	18	18	5	20	324	100	0,22	0,0127		
FILANDA - Piano Primo	AF	08	70	x	213	65/70	S	2				566	70	18	18	5	20	324	100	0,18	0,007		
FILANDA - Piano Primo	AF	09	143	x	214	65/70	S	2				714	143	18	18	5	20	324	100	0,23	0,0143		
FILANDA - Piano Primo	AF	10	127	x	217	65/70	S	2				688	127	18	18	5	20	324	100	0,22	0,0127		
FILANDA - Piano Primo	AF	11	130	x	211	65/70	S	2				682	130	18	18	5	20	324	100	0,22	0,013		
FILANDA - Piano Primo	AF	12	148	x	217	65/70	S	2				730	148	18	18	5	20	324	100	0,24	0,0148		
FILANDA - Piano Primo	AF	13	134	x	212	65/70	S	2				692	134	18	18	5	20	324	100	0,22	0,0134		
FILANDA - Piano Primo	AF	14	136	x	217	65/70	S	2				706	136	18	18	5	20	324	100	0,23	0,0136		
FILANDA - Piano Primo	AF	15	129	x	217	65/70	S	2				692	129	18	18	5	20	324	100	0,22	0,0129		
FILANDA - Piano Primo	AF	16	138	x	217	65/70	S	2				710	138	18	18	5	20	324	100	0,23	0,0138		
FILANDA - Piano Primo	AF	17	135	x	217	65/70	S	2				704	135	18	18	5	20	324	100	0,23	0,0135		
FILANDA - Piano Primo	AF	18	137	x	217	65/70	S	2				708	137	18	18	5	20	324	100	0,23	0,0137		
FILANDA - Piano Primo	AF	19	126	x	217	60/65	S	2				686	126	18	18	5	20	324	100	0,22	0,0126		
FILANDA - Piano Primo	AF	20	129	x	217	60/65	S	2				692	129	18	18	5	20	324	100	0,22	0,0129		
FILANDA - Piano Primo	AF	21	129	x	217	65/70	S	2				692	129	18	18	5	20	324	100	0,22	0,0129		
FILANDA - Piano Primo	AF	22	133	x	217	60/65	S	2				700	133	18	18	5	20	324	100	0,23	0,0133		
FILANDA - Piano Primo	AF	23	124	x	217	65/70	S	2				682	124	18	18	5	20	324	100	0,22	0,0124		
FILANDA - Piano Primo	AF	24	134	x	217	70/75	S	2				702	134	18	18	5	20	324	100	0,23	0,0134		
FILANDA - Piano Primo	AF	25	149	x	211	60/65	S	2				720	149	18	18	5	20	324	100	0,23	0,0149		
FILANDA - Piano Primo	AF	26	130	x	211	60/65	S	2				682	130	18	18	5	20	324	100	0,22	0,013		
FILANDA - Piano Secondo																						4,15 mc	
FILANDA - Piano Secondo	AF	01	126	x	121	55/60	S	2				494,0	126	18	18	5	20	324	100	0,16	0,0126		
FILANDA - Piano Secondo	AF	02	127	x	121	55/60	S	2				496,0	127	18	18	5	20	324	100	0,16	0,0127		
FILANDA - Piano Secondo	AF	09	124	x	131	55/60	S	2				510,0	124	18	18	5	20	324	100	0,17	0,0124		
FILANDA - Piano Secondo	AF	10	124	x	131	55/60	S	2				510,0	124	18	18	5	20	324	100	0,17	0,0124		
FILANDA - Piano Secondo	AF	11	121	x	135	55/60	S	2				512,0	121	18	18	5	20	324	100	0,17	0,0121		
FILANDA - Piano Secondo	AF	12	132	x	135	55/61	S	2				534,0	132	18	18	5	20	324	100	0,17	0,0132		
FILANDA - Piano Secondo	AF	13	128	x	129	55/62	S	2				514,0	128	18	18	5	20	324	100	0,17	0,0128		
FILANDA - Piano Secondo	AF	14	133	x	129	55/63	S	2				524,0	133	18	18	5	20	324	100	0,17	0,0133		
FILANDA - Piano Secondo	AF	15	130	x	129	55/64	S	2				518,0	130	18	18	5	20	324	100	0,17	0,013		
FILANDA - Piano Secondo	AF	16	128	x	129	50/55	S	2				514,0	128	18	18	5	20	324	100	0,17	0,0128		
FILANDA - Piano Secondo	AF	17	129	x	129	55/60	S	2				516,0	129	18	18	5	20	324	100	0,17	0,0129		
FILANDA - Piano Secondo	AF	18	123	x	129	55/60	S	2				504,0	123	18	18	5	20	324	100	0,16	0,0123		
FILANDA - Piano Secondo	AF	19	122	x	129	55/60	S	2				502,0	122	18	18	5	20	324	100	0,16	0,0122		
FILANDA - Piano Secondo	AF	20	126	x	129	60/65	S	2				510,0	126	18	18	5	20	324	100	0,17	0,0126		
FILANDA - Piano Secondo	AF	21	127	x	128	60/65	S	2				510,0	127	18	18	5	20	324	100	0,17	0,0127		
FILANDA - Piano Secondo	AF	22	114	x	128	55/60	S	2				484,0	114	18	18	5	20	324	100	0,16	0,0114		
FILANDA - Piano Secondo	AF	23	119	x	128	55/60	S	2				494,0	119	18	18	5	20	324	100	0,16	0,0119		
FILANDA - Piano Secondo	AF	24	120	x	128	50/55	S	2				496,0	120	18	18	5	20	324	100	0,16	0,012		
FILANDA - Piano Secondo	AF	25	125	x	128	55/60	S	2				506,0	125	18	18	5	20	324	100	0,16	0,0125		
FILANDA - Piano Secondo	AF	26	121	x	133	55/60	S	2				508,0	121	18	18	5	20	324	100	0,16	0,0121		
FILANDA - Piano Secondo	AF	27	200	x	128	55/60	S	2				656,0	200	18	18	5	20	324	100	0,21	0,02		
FILANDA - Piano Secondo	AF	28	122	x	152	60/65	S	2				548,0	122	18	18	5	20	324	100	0,18	0,0122		
FILANDA - Piano Secondo	AF	29	122	x	152	60/65	S	2				548,0	122	18	18	5	20	324	100	0,18	0,0122		
FILANDA - Piano Sottocopertura																						0,25 mc	
FILANDA - Piano Sottocopertura	AF	05	119	x	86	55/60	S	2				410,0	119	18	18	5	20	324	100	0,13	0,0119		
FILANDA - Piano Sottocopertura	AF	06	118	x	86	55/60	S	2				408,0	118	15	15	5	20	225	100	0,09	0,0118		
CASA CUSTODE - Piano Terra																						0,00 mc	
CASA CUSTODE - Piano Terra	AF	03	68	x	100	60/65	N	/															
CASA CUSTODE - Piano Terra	AF	04	133	x	148	85/90	N	/															



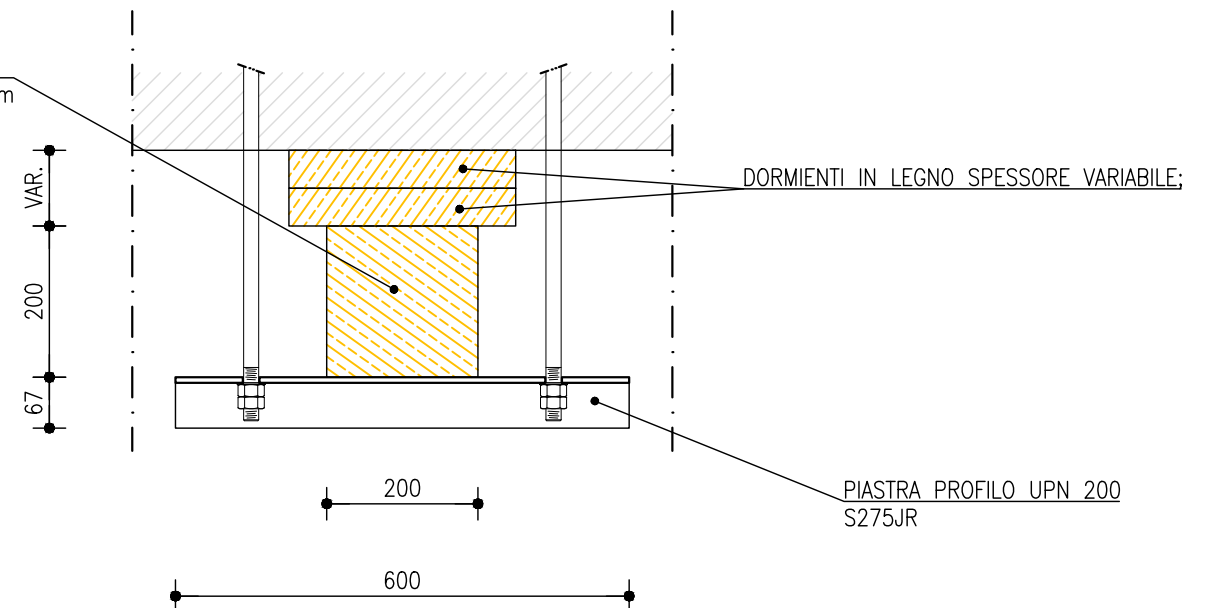
SALVO SPECIFICHE INDICAZIONI LE QUOTE SONO ESPRESSE IN cm

PARTICOLARE 1

MISURE ESPRESSE IN mm

TUTTE LE MISURE E GEOMETRIE VANNO VERIFICATE IN SITO, ED EVENTUALMENTE ADEGUATE CON LA DIREZIONE LAVORI IN BASE ALLE GEOMETRIE EFFETTIVAMENTE RICONTRATE

TRAVE 20X20 LIGNEA VERTICALE
PEZZI DA L= 4,0 - 3,0 - 2,5 m

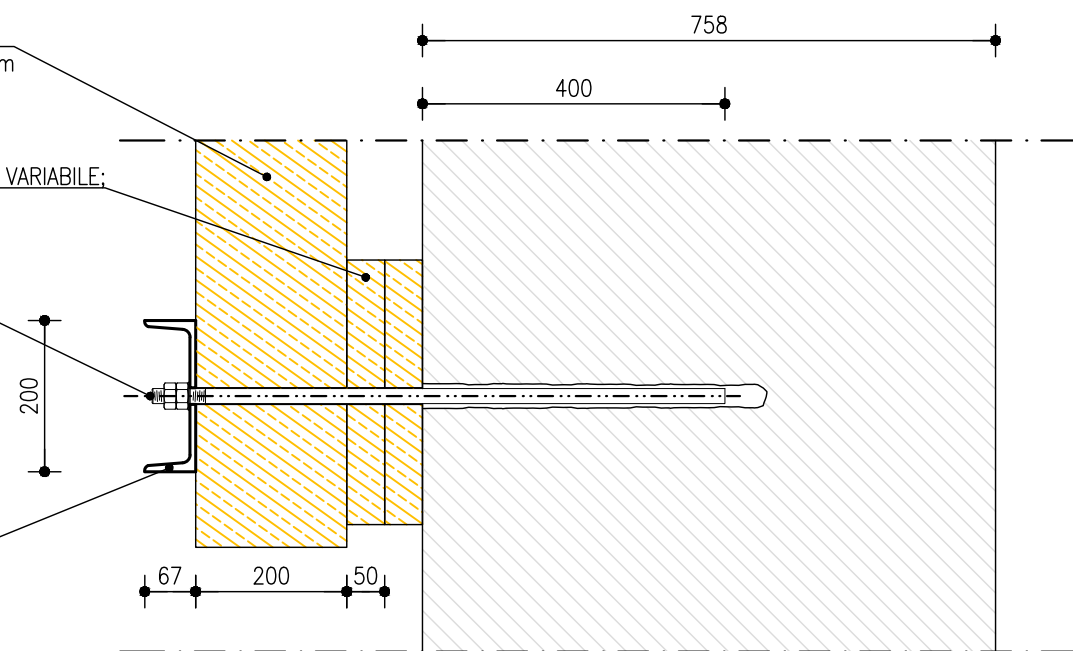


TRAVE 20X20 LIGNEA VERTICALE
PEZZI DA L= 4,0 - 3,0 - 2,5 m

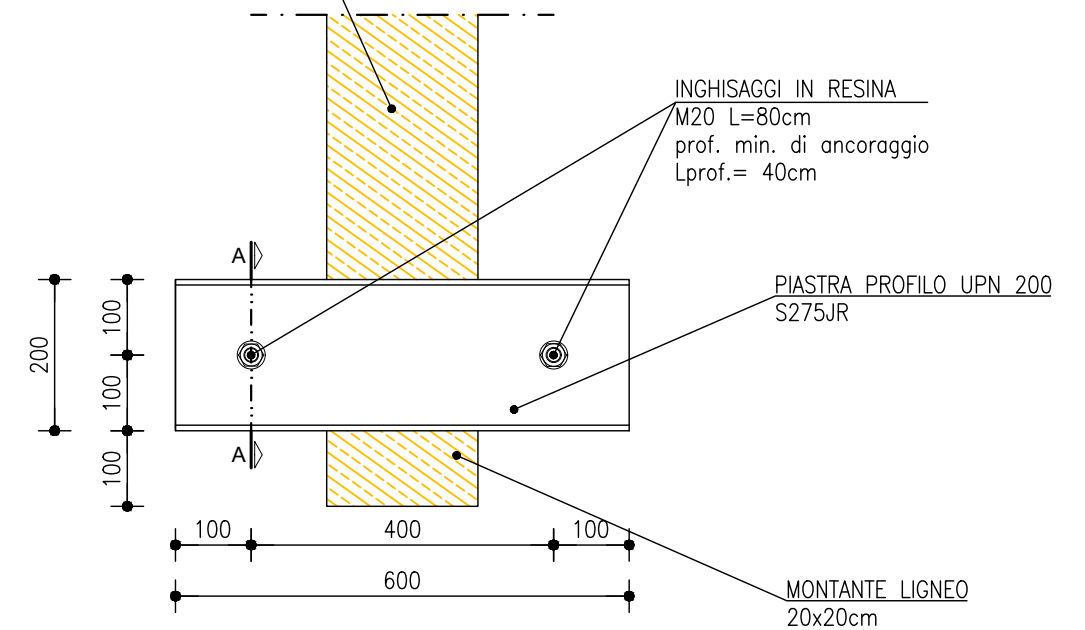
DORMIENTI IN LEGNO SPESSORE VARIABILE;
SPESS. MINIMO 50 mm

INGHISAGGI IN RESINA
M20 CR 8.8 L=80cm
prof. min. di ancoraggio
Lprof.= 40cm

PIASTRA PROFILO UPN 200
S275JR



TRAVE 20X20 LIGNEA VERTICALE
PEZZI DA L= 4,0 - 3,0 - 2,5 m

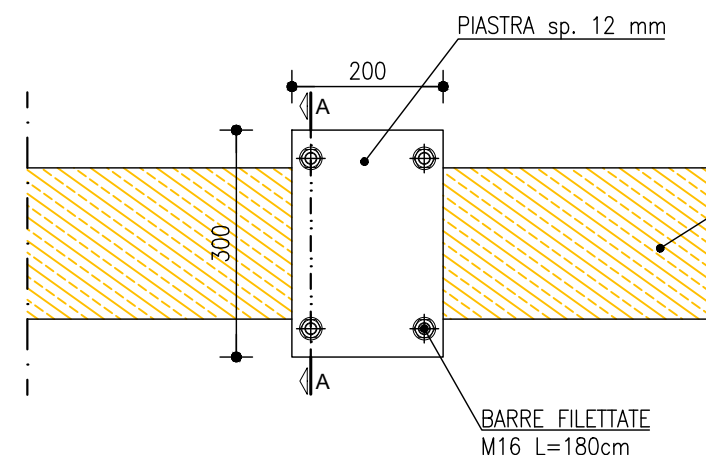


PARTICOLARE 2

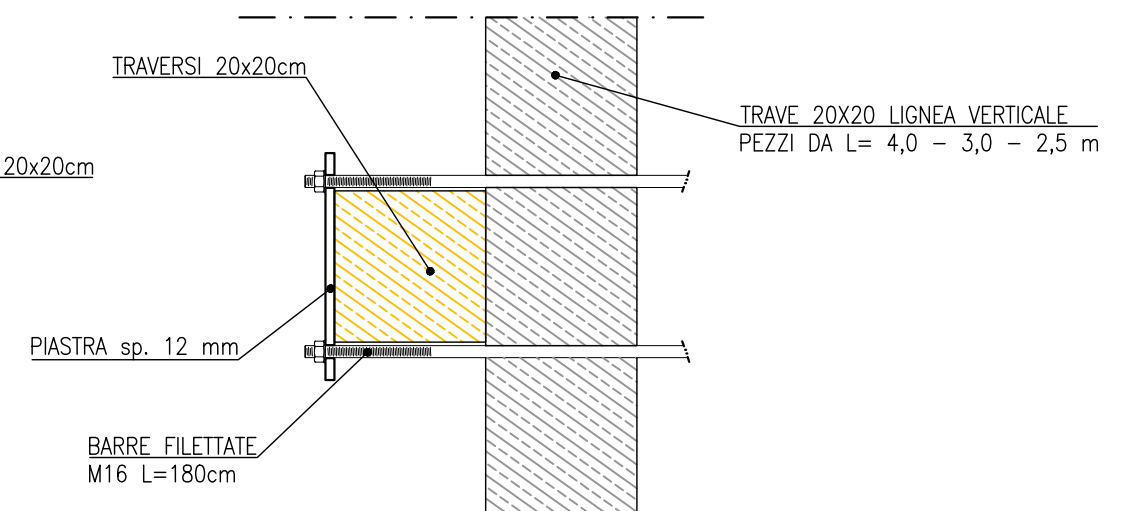
MISURE ESPRESSE IN mm

TUTTE LE MISURE E GEOMETRIE VANNO VERIFICATE IN SITO, ED EVENTUALMENTE ADEGUATE CON LA DIREZIONE LAVORI IN BASE ALLE GEOMETRIE EFFETTIVAMENTE RICONTRATE

PIASTRA sp. 12 mm




TRAVERSI 20x20cm





TRAVE 20X20 LIGNEA VERTICALE
PEZZI DA L= 4,0 - 3,0 - 2,5 m

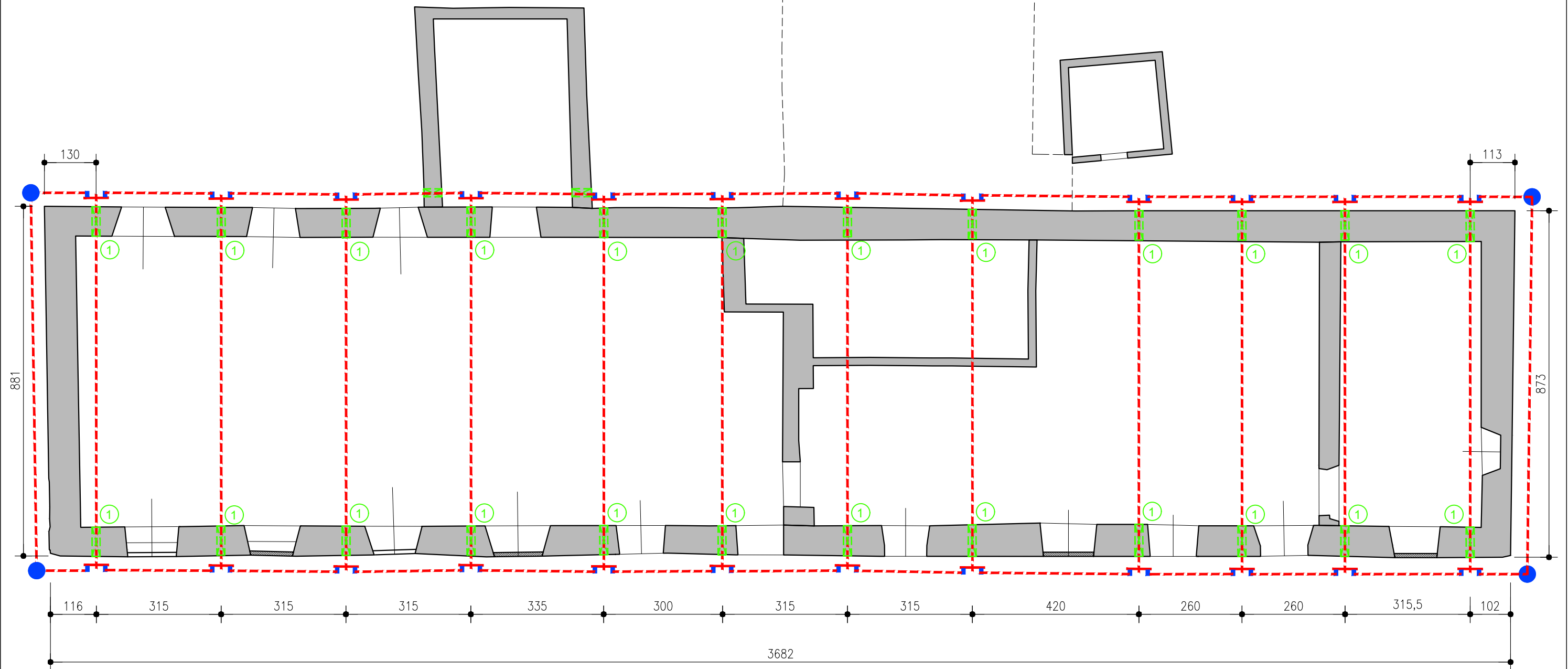
PIANTA INCATENAMENTO LIVELLO 2



 PARTICOLARE 3
PIASTRA DI ANCORAGGIO
TIRANTI ALLA MURATURA

 PARTICOLARE 4
PIASTRA ANGOLARE DI ANCORAGGIO
TIRANTI ESTERNI ALLA MURATURA

 NUMERO DI
ATTRAVERSAMENTI DELLA
PARETE CON TONDI ACCIAIO




NOTA:
QUOTA CATENA A LIVELLO DI INCATENAMENTO LIVELLO 1 +55.54 m


SALVO SPECIFICHE INDICAZIONI LE QUOTE SONO ESPRESSE IN cm

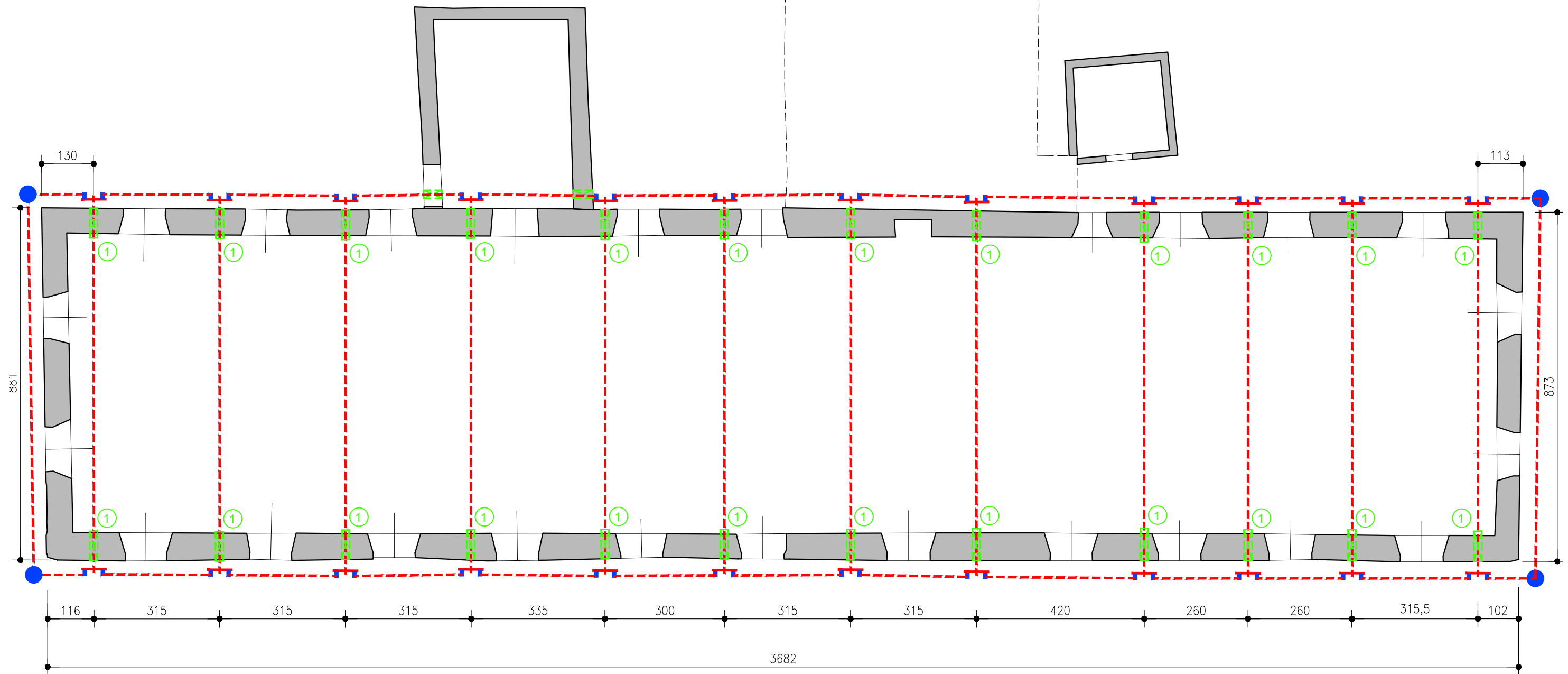
PIANTA INCATENAMENTO LIVELLO 2



 PARTICOLARE 3
PIASTRA DI ANCORAGGIO
TIRANTI ALLA MURATURA

 PARTICOLARE 4
PIASTRA ANGOLARE DI ANCORAGGIO
TIRANTI ESTERNI ALLA MURATURA

 NUMERO DI
ATTRAVERSAMENTI DELLA
PARETE CON TONDI ACCIAIO



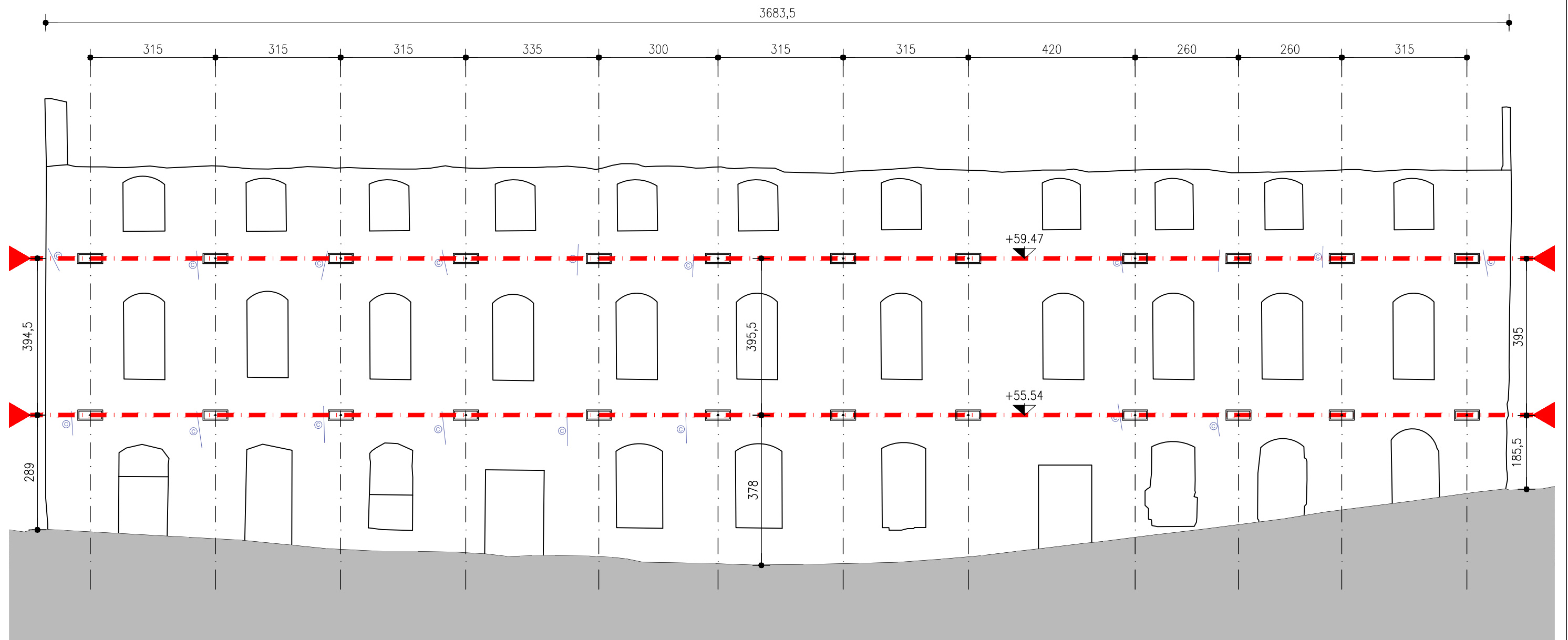
NOTA:
QUOTA CATENA A LIVELLO DI INCATENAMENTO LIVELLO 2 +59.47 m

SALVO SPECIFICHE INDICAZIONI LE QUOTE SONO ESPRESSE IN cm

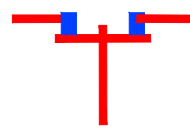
PROSPETTO SUD-EST

CAPOCHIAVE PER CATENA
STATO DI FATTO

PIASTRA PER INCATENAMENTO
INTERVENTO



SALVO SPECIFICHE INDICAZIONI LE QUOTE SONO ESPRESSE IN cm

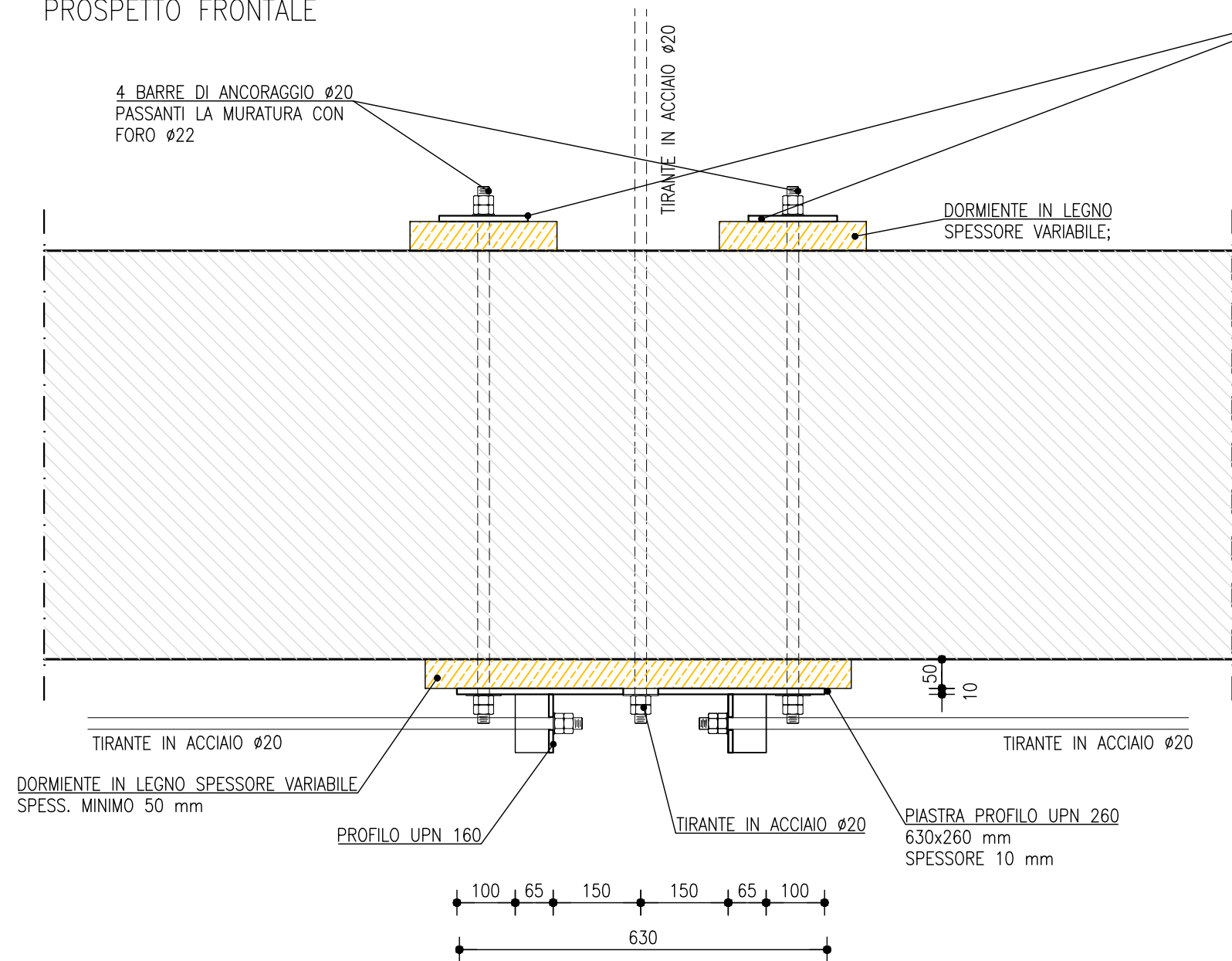


PARTICOLARE 3
PIASTRA DI ANCORAGGIO
TIRANTI ALLA MURATURA

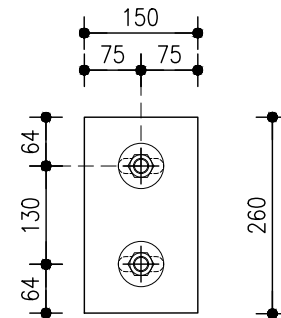
MISURE ESPRESSE IN mm

TUTTE LE MISURE E GEOMETRIE
VANNO VERIFICATE IN SITO, ED
EVENTUALMENTE ADEGUATE CON LA
DIREZIONE LAVORI IN BASE ALLE
GEOMETRIE EFFETTIVAMENTE
RISCONTRATE

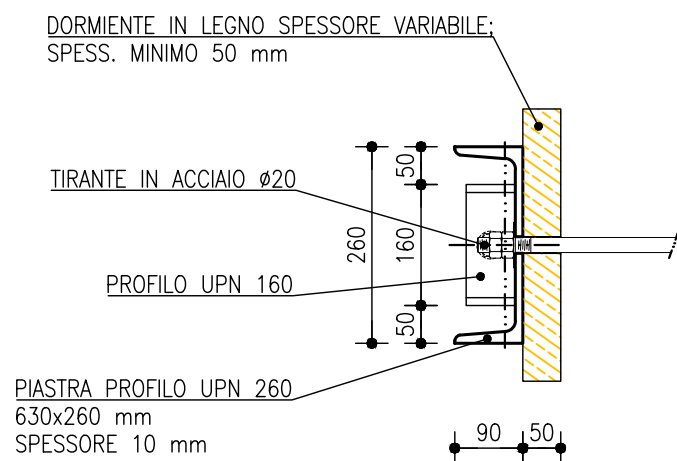
PROSPETTO FRONTALE



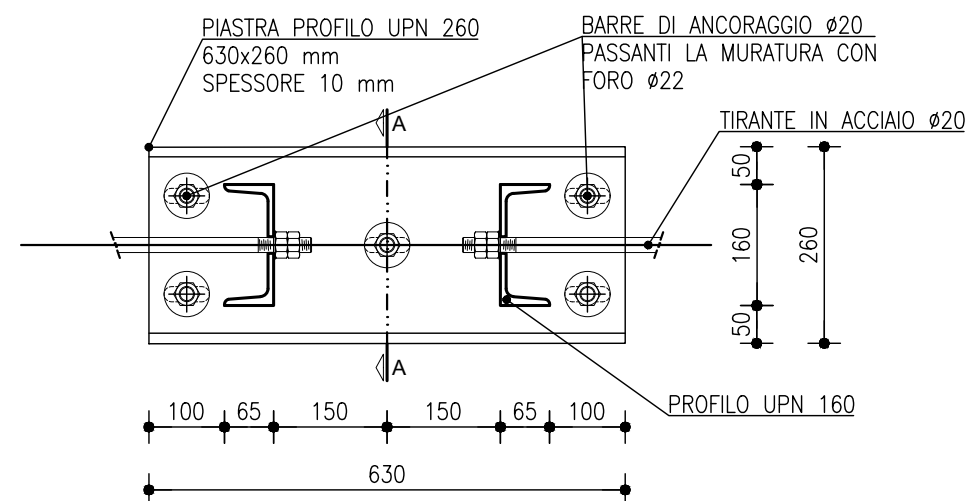
2 PIASTRE DI ANCORAGGIO
LATO INTERNO ALLA
MURATURA, 150x260x10
mm



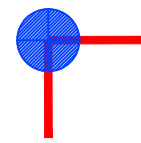
SEZIONE A-A



PROSPETTO FRONTALE



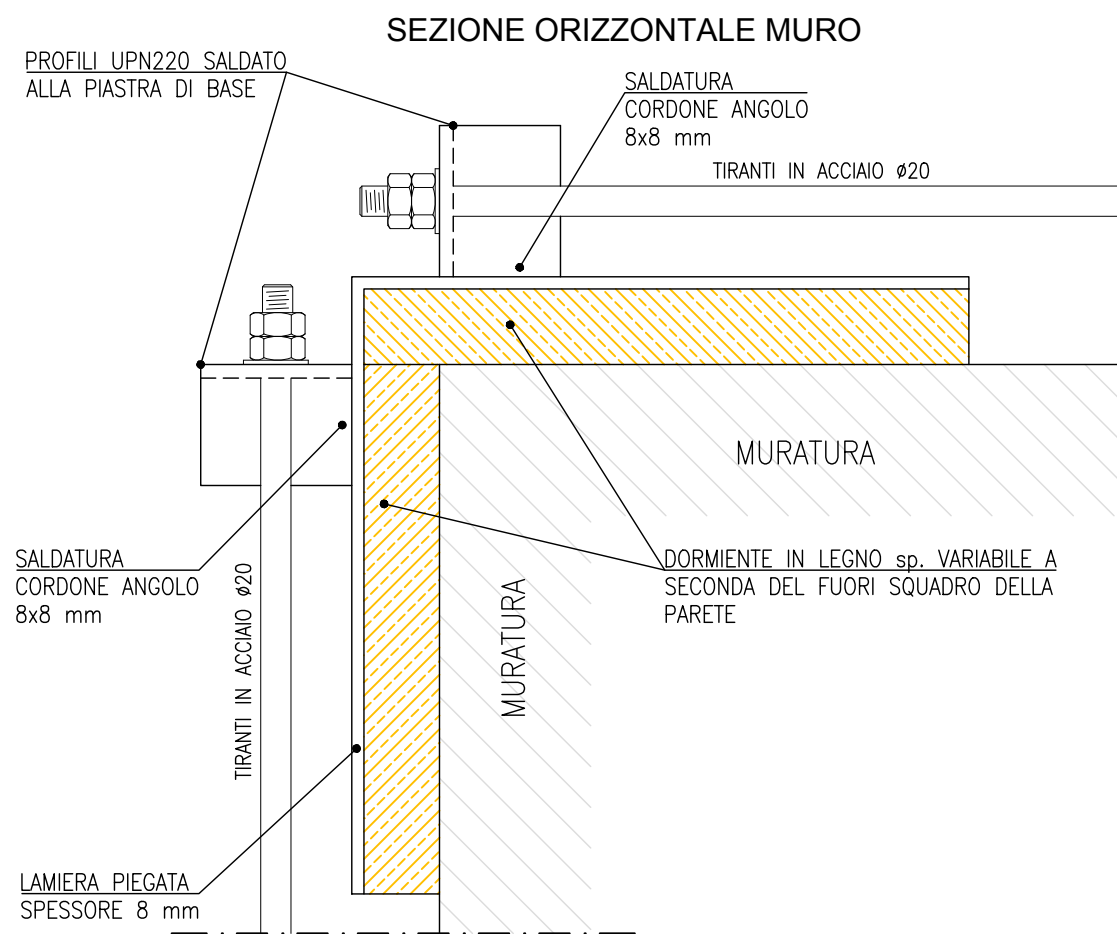
SALVO SPECIFICHE INDICAZIONI LE QUOTE SONO ESPRESSE IN cm



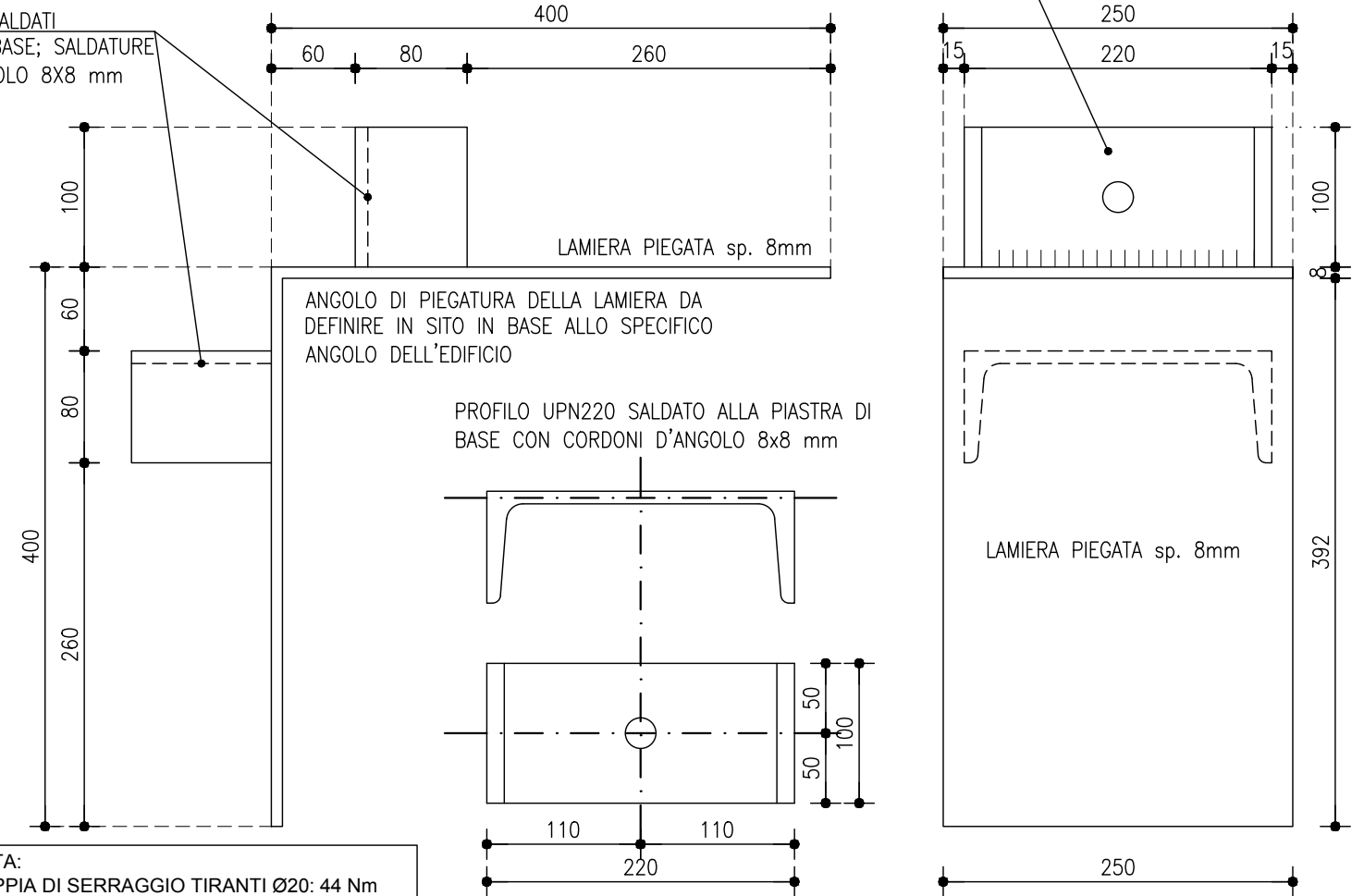
PARTICOLARE 4
PIASTRA ANGOLARE DI ANCORAGGIO TIRANTI
ESTERNI ALLA MURATURA

MISURE ESPRESSE IN mm

TUTTE LE MISURE E GEOMETRIE
 VANNO VERIFICATE IN SITO, ED
 EVENTUALMENTE ADEGUATE CON LA
 DIREZIONE LAVORI IN BASE ALLE
 GEOMETRIE EFFETTIVAMENTE
 RICONTRATE



PROFILI UPN220 SALDATI
 ALLA PIASTRA DI BASE; SALDATURE
 A CORDONI D'ANGOLO 8X8 mm





NOTA:
 COPPIA DI SERRAGGIO TIRANTI Ø20: 44 Nm

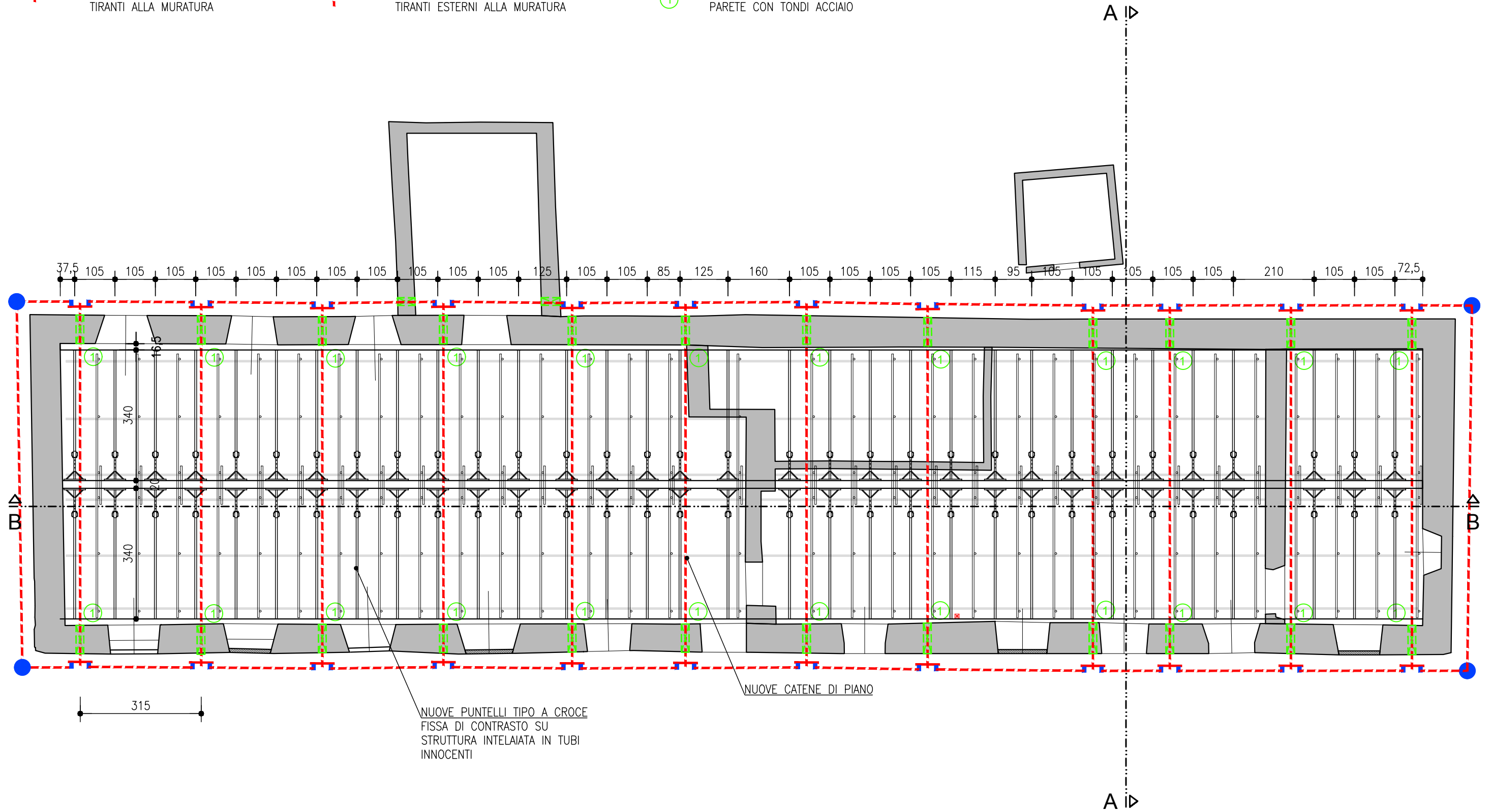
PIANTA PIANO TERRA



 PARTICOLARE 3
PIASTRA DI ANCORAGGIO
TIRANTI ALLA MURATURA

 PARTICOLARE 4
PIASTRA ANGOLARE DI ANCORAGGIO
TIRANTI ESTERNI ALLA MURATURA

 NUMERO DI
ATTRAVERSAMENTI DELLA
PARETE CON TONDI ACCIAIO



SEZIONE A-A

873

+61,84

+61,99 (COPERTURA)

TRAVE LIGNEA
20x20 cm

+59,47 (PIANO SECONDO)

TRAVE LIGNEA
20x20 cm

+55,54 (PIANO PRIMO)

+55,31

969,5

76,5

+52,35 (PIANO TERRA)

+52,64

150

157,5

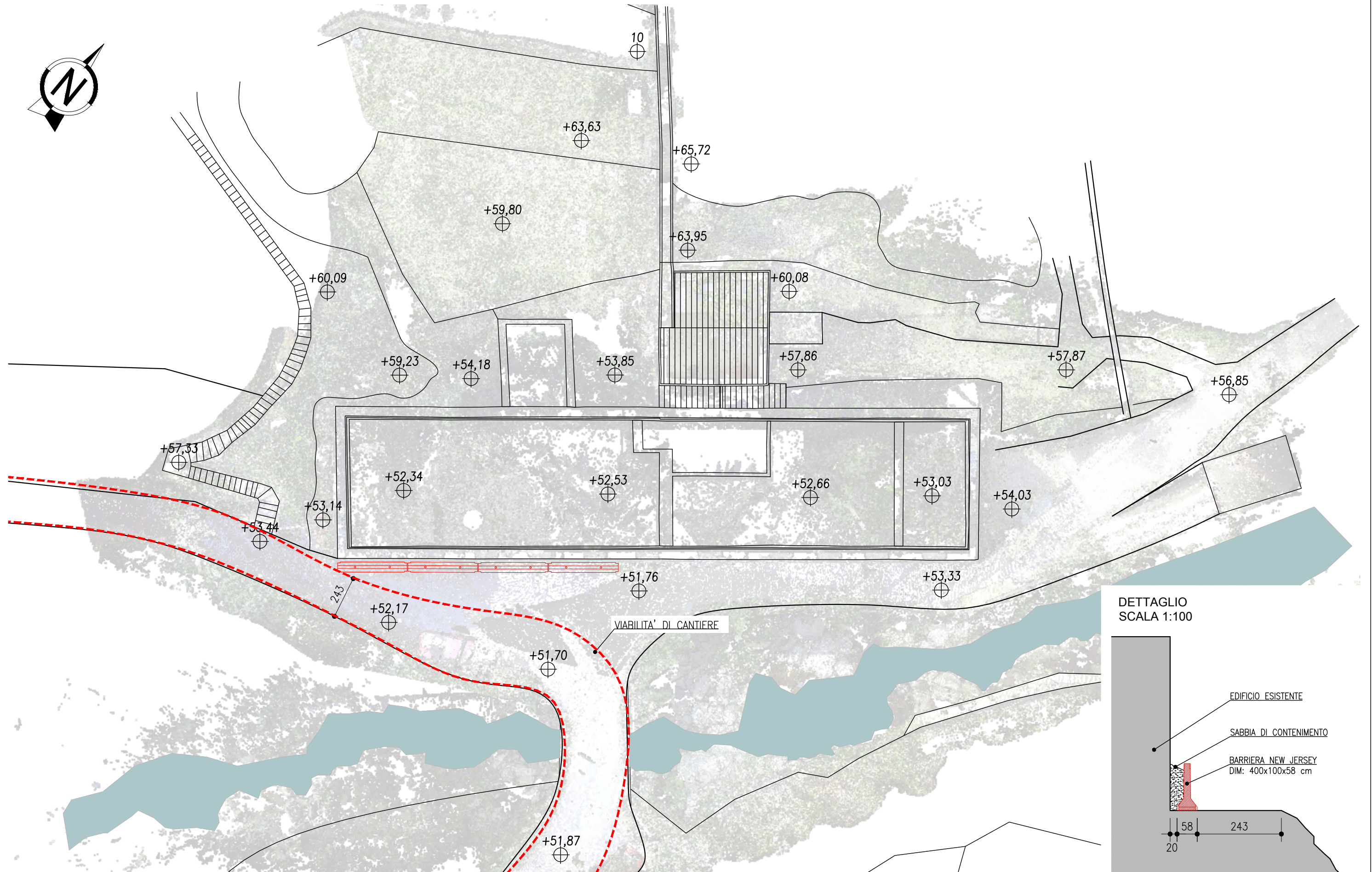
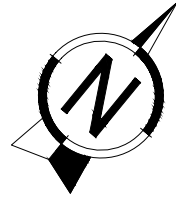
64,5

146

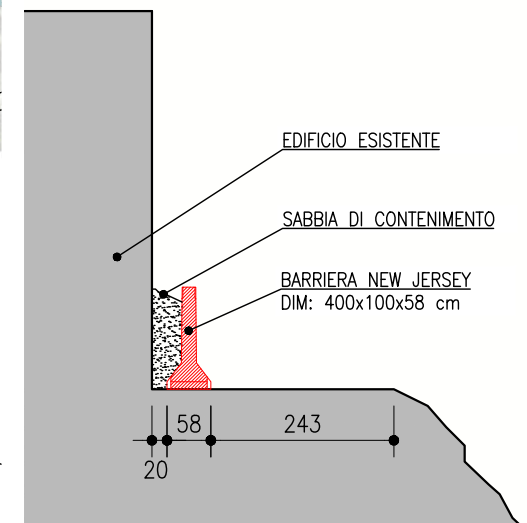
150

3

SALVO SPECIFICHE INDICAZIONI LE QUOTE SONO ESPRESSE IN cm



DETTAGLIO
 SCALA 1:100



SALVO SPECIFICHE INDICAZIONI LE QUOTE SONO ESPRESSE IN cm