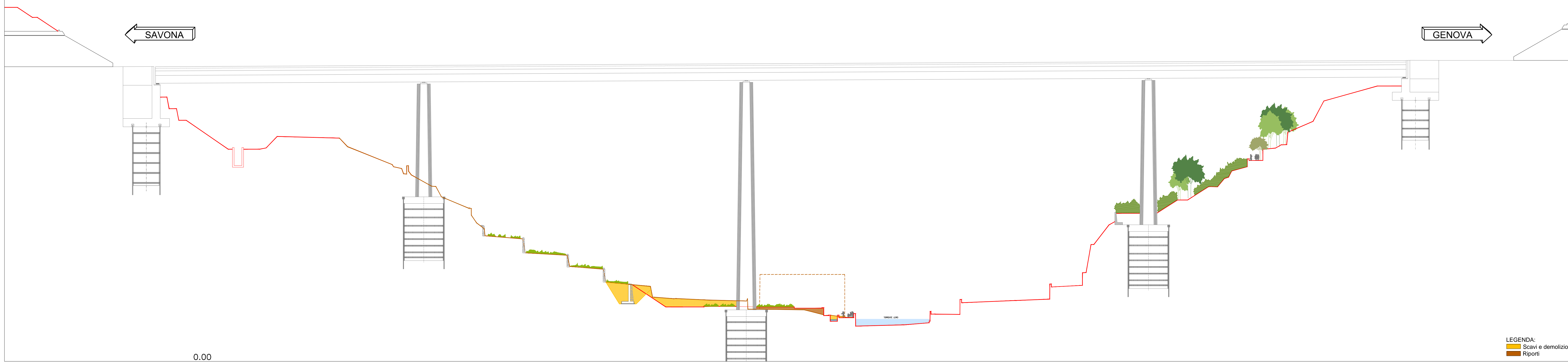


SEZIONE TIPOLOGICA A-A - Scala 1:500



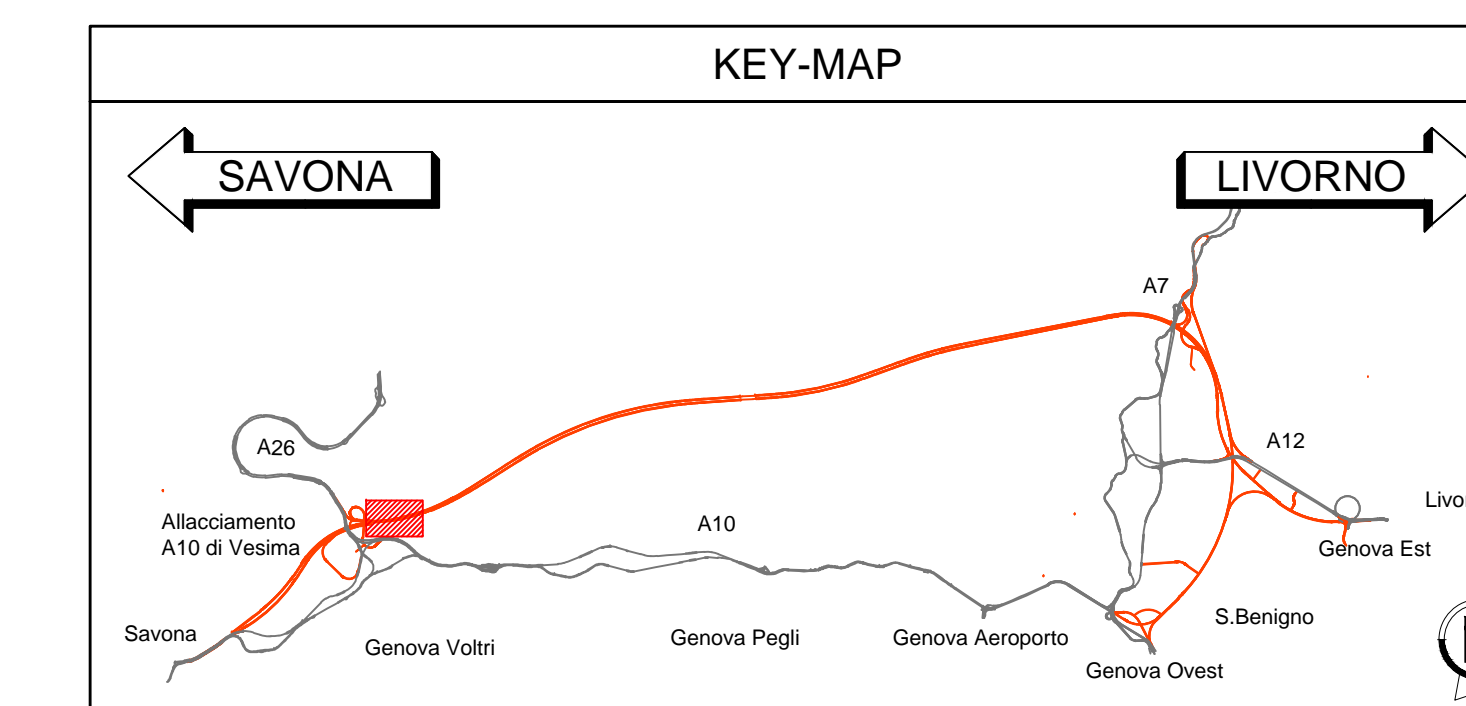
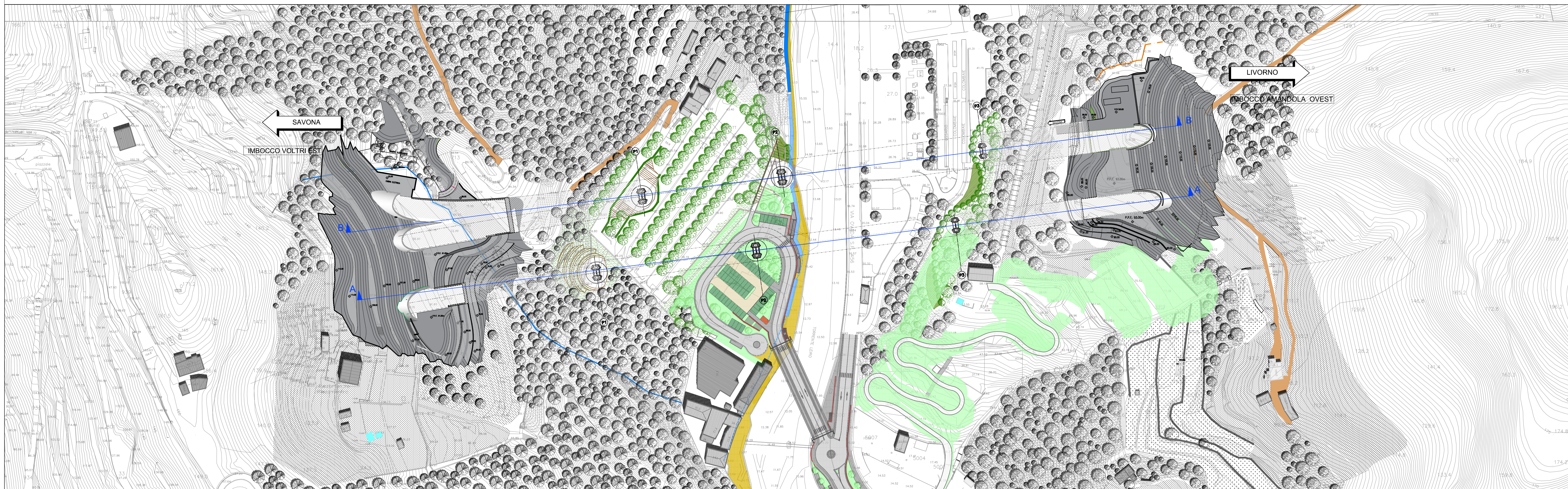
0.00

SEZIONE TIPOLOGICA B-B - Scala 1:500



0.00

PLANIMETRIA GENERALE DI INQUADRAMENTO - SCALA 1:1000



autostrade per l'italia

NODO STRADALE E AUTOSTRADALE DI GENOVA

Adeguamento del sistema
A7 - A10 - A12

PROGETTO ESECUTIVO

SOMME A DISPOSIZIONE

RIPRISTINO PAESAGGISTICO

Intervento di restauro Area Voltri

Transetto di Voltri - Elaborati generali
Sezioni configurazione morfologica del terreno

IL PROGETTISTA SPECIALISTICO Avv. Enrico Franzoni Ord. Arch. Min. n. 1686 RESPONSABILE ARCHITETTURA E INGEGNERIA	IL RESPONSABILE INTEGRAZIONE PRESTAZIONI SPECIALISTICHE Ing. Sara Frisari Ord. Ingg. Genova N. 9810A	IL DIRETTORE TECNICO Ing. Orlando Mazza Ord. Ingg. Pavia N. 1696 PROGETTAZIONE NUOVE OPERE AUTOSTRADALI
--	---	--

RIFERIMENTO PROGETTO		RIFERIMENTO DIRETTORE		RIFERIMENTO LABORATORIO		ORDINATORE
110717	LL00 PE/SD/RPG	IR000	00000	DAUA	9017 -0	SCALA 1:500
PROJECT MANAGER Ing. Sara Frisari Ord. Ingg. Genova N. 9810A		SUPPORTO SPECIALISTICO		SEVIZIONE		
REDATTO		VERIFICATO		IN DATA		

VISTO DEL COMMITTENTE autostrade per l'italia IL RESPONSABILE ESECUTIVO Ing. Adriano Sabatini	VISTO DEL CONCESSIONARIO Ministero delle Infrastrutture e dei Trasporti IL RESPONSABILE TECNICO Ing. Orlando Mazza
---	---