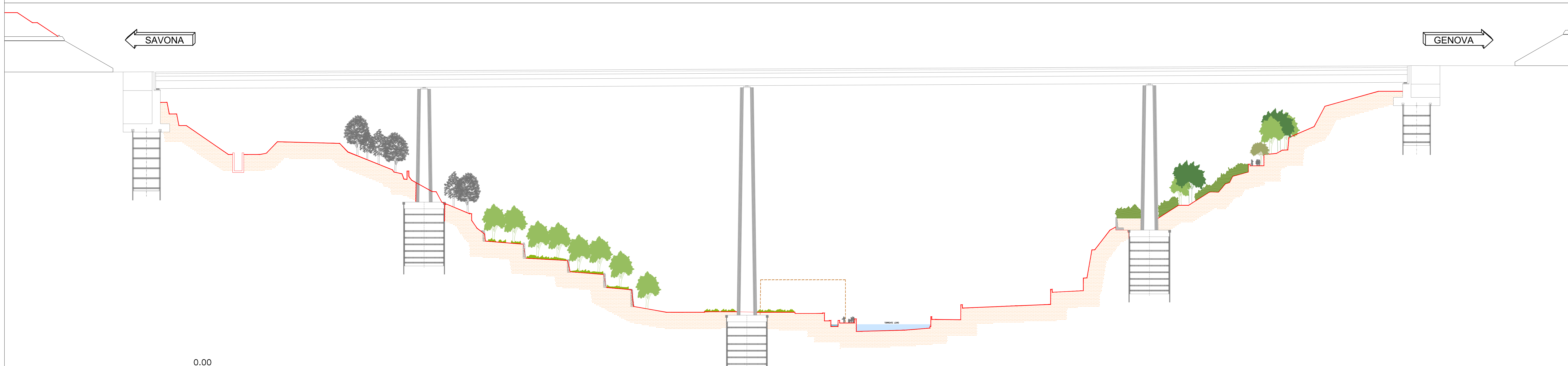


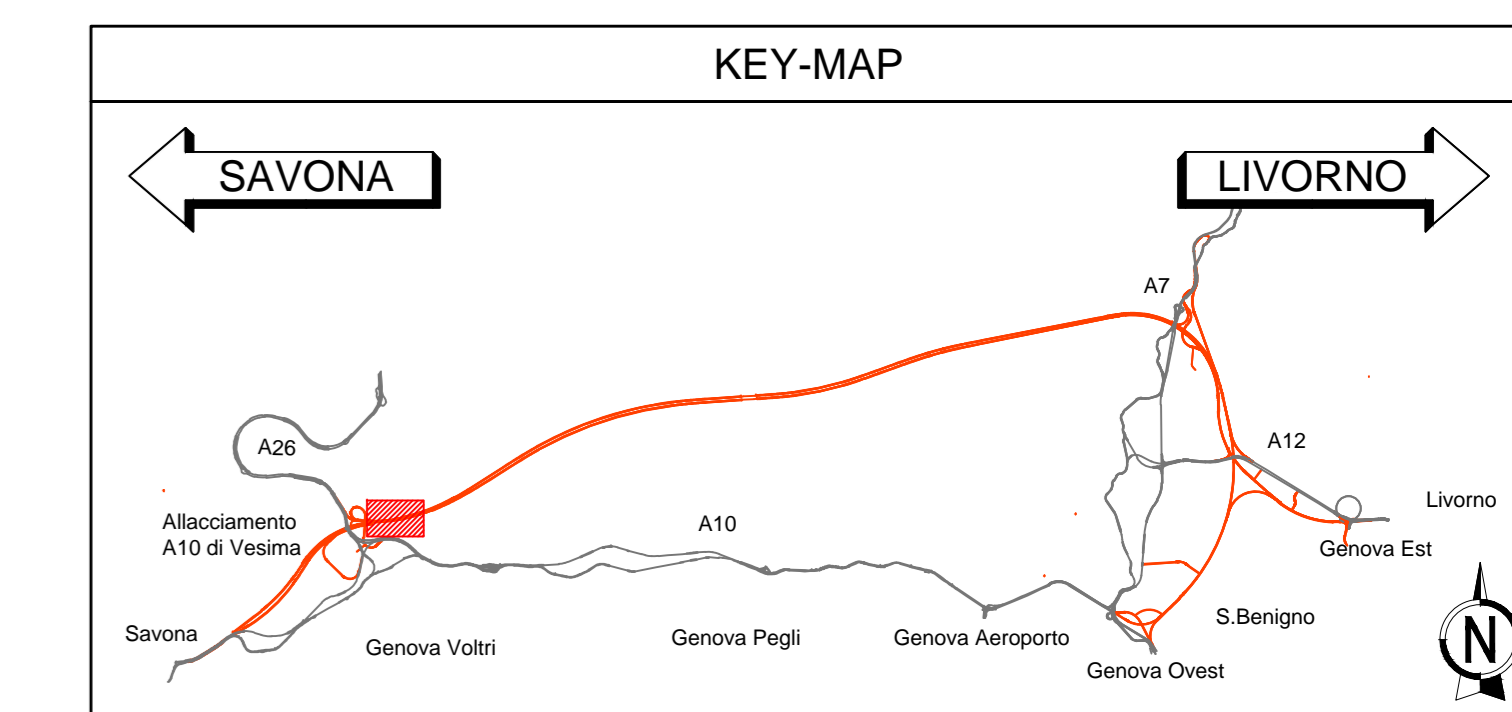
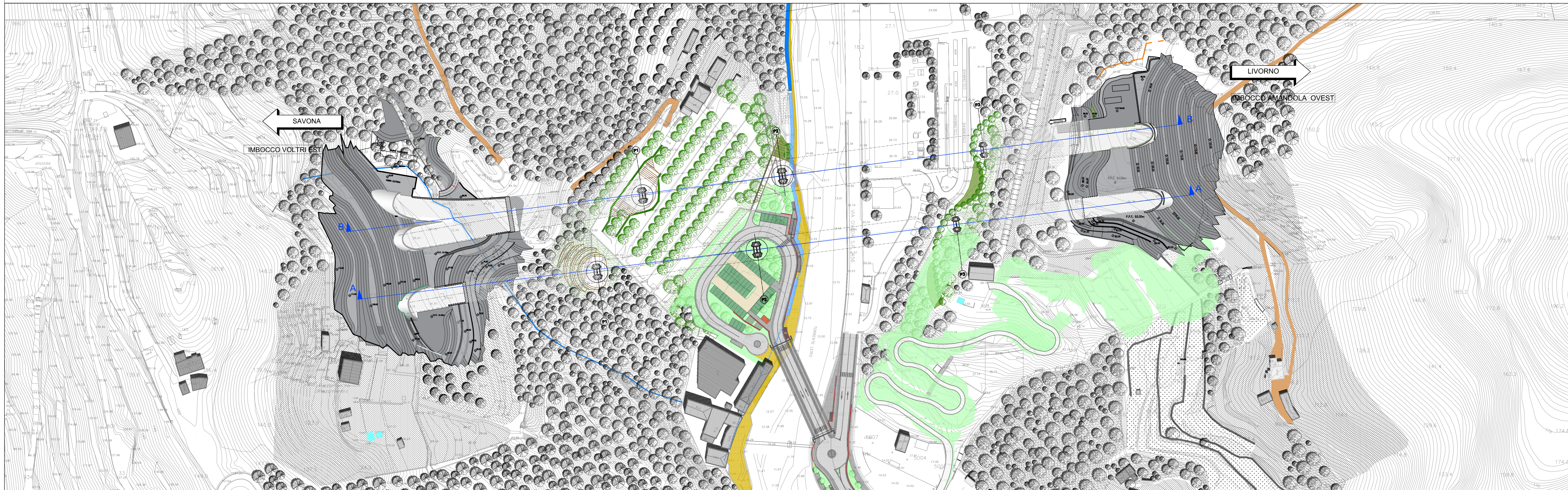
SEZIONE TIPOLOGICA A-A - Scala 1:500



SEZIONE TIPOLOGICA B-B - Scala 1:500



PLANIMETRIA GENERALE DI INQUADRAMENTO - SCALA 1:1000



**autostrade** per l'italia

NODO STRADALE E AUTOSTRADALE DI GENOVA

Adeguamento del sistema  
A7 - A10 - A12

PROGETTO ESECUTIVO

SOMME A DISPOSIZIONE

RIPRISTINO PAESAGGISTICO

Intervento di restauro Area Voltri

Transetto di Voltri - Elaborati generali  
Sezioni sistemazione finale

IL PROGETTISTA SPECIALISTICO Avv. Enrico Franzosini Ord. Arch. Min. n. 1686 RESPONSABILE ARCHITETTURA E PIANIFICAZIONE		IL RESPONSABILE INTEGRAZIONE PRESTAZIONI SPECIALISTICHE Ing. Sara Frisari Ord. Ingg. Genova N. 9810A		IL DIRETTORE TECNICO Ing. Orlando Mazza Ord. Ingg. Pavia N. 1696 PROGETTAZIONE NUOVE OPERE AUTOSTRADALI	
RIFERIMENTO PROGETTO Codice Commessa: 110717		RIFERIMENTO DIRETTORE Fase: 00000		RIFERIMENTO LABORATORIO Firma: D.A.U.A.	
110717		LL00 PE/SD/RPG		IR000 00000 D.A.U.A. 9018 -0	
spea ENGINEERING		PROJECT MANAGER Ing. Sara Frisari Ord. Ingg. Genova N. 9810A		SUPPORTO SPECIALISTICO	
Atlantia		REDAZIONE		VERIFICAZIONE	
1		2		3	
2		3		4	
3		4		5	
4		5		6	

VISTO DEL COMMITTENTE  
**autostrade** per l'italia  
IL RESPONSABILE ESECUTIVO E PROCESSIONE  
Ing. Adriano Sabatini

VISTO DEL CONCESSIONARIO  
Ministero delle Infrastrutture e dei Trasporti  
Autosole