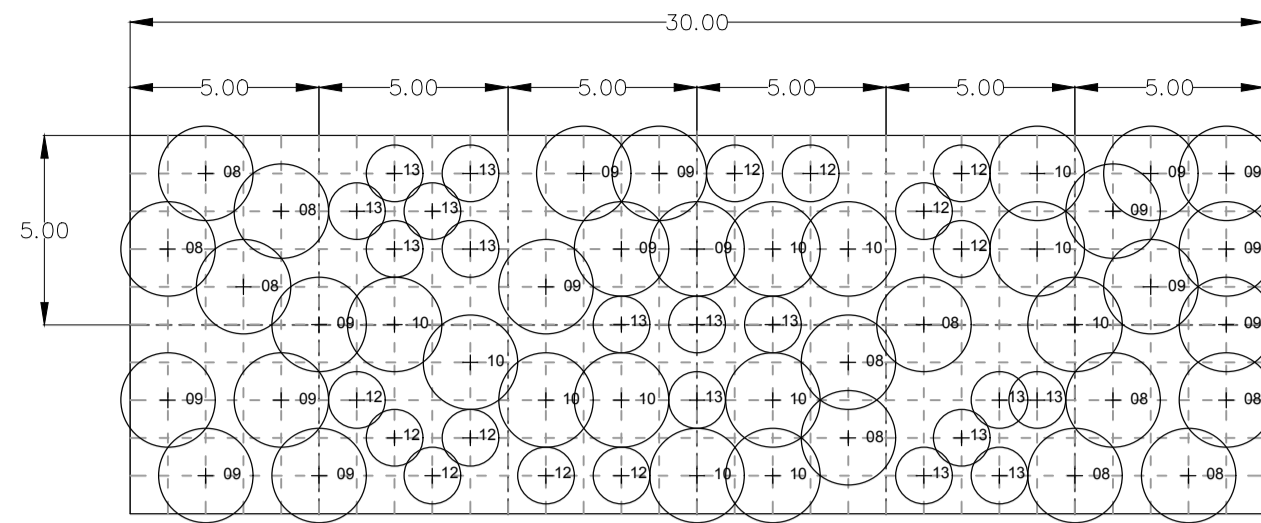


CESPUGLIETO MESOFILO (Tipo A)

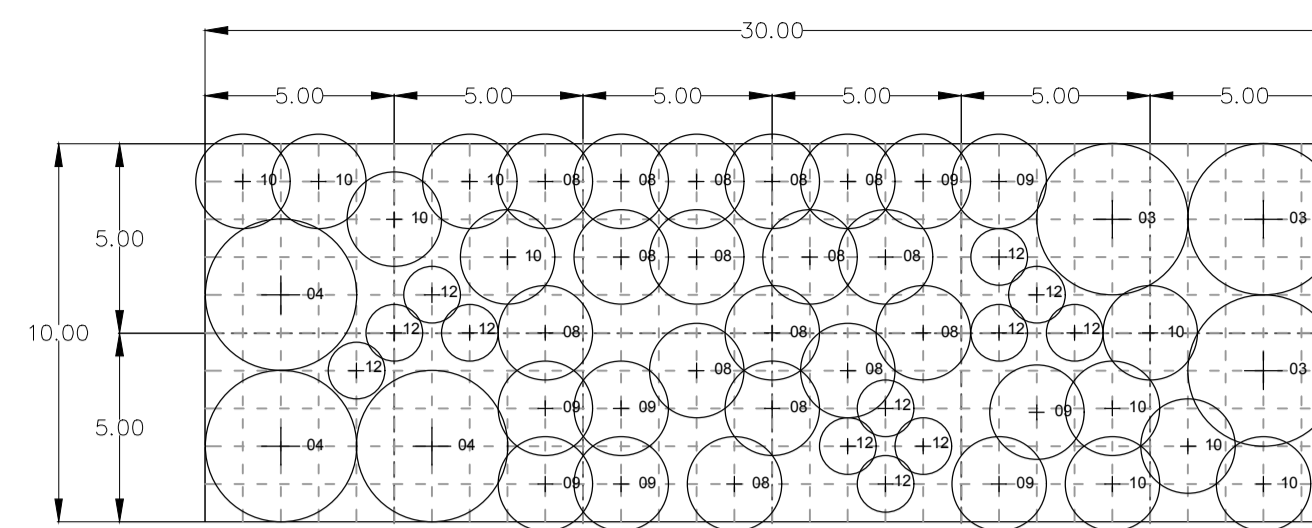


Cespuglieto mesofilo			
Superficie di riferimento: 300 mq			
Densità di impianto: 1 elemento/ 4,5 mq			
Denominazione scientifica	Nome comune	N° elementi	Descrizione
<i>Coronilla emerus</i>	Coronilla	11	vaso da 2 l; piante di anni 2
<i>Rosa canina</i>	Rosa canina	11	in vaso da 3 l.
<i>Spartium junceum</i>	Ginestra dei carbonai	15	in zolla, circonferenza 8-10 cm
<i>Cornus sanguinea</i>	Sanguinella	12	in vaso da 3 l.
<i>Crataegus monogyna</i>	Biancospino	16	in zolla, circonferenza 8-10 cm
		65	

Strato arbustivo

- ⊕⁺³ *Coronilla emerus* (Coronilla)
- ⊕⁺⁸ *Crataegus monogyna* (Biancospino)
- ⊕⁺¹³ *Spartium junceum* (Ginestra dei Carbonai)
- ⊕⁺⁸ *Rosa canina* (Rosa canina)
- ⊕⁺¹⁰ *Cornus sanguinea* (Sanguinella)

CESPUGLIETO ARBORATO MESOFILO (Tipo B)

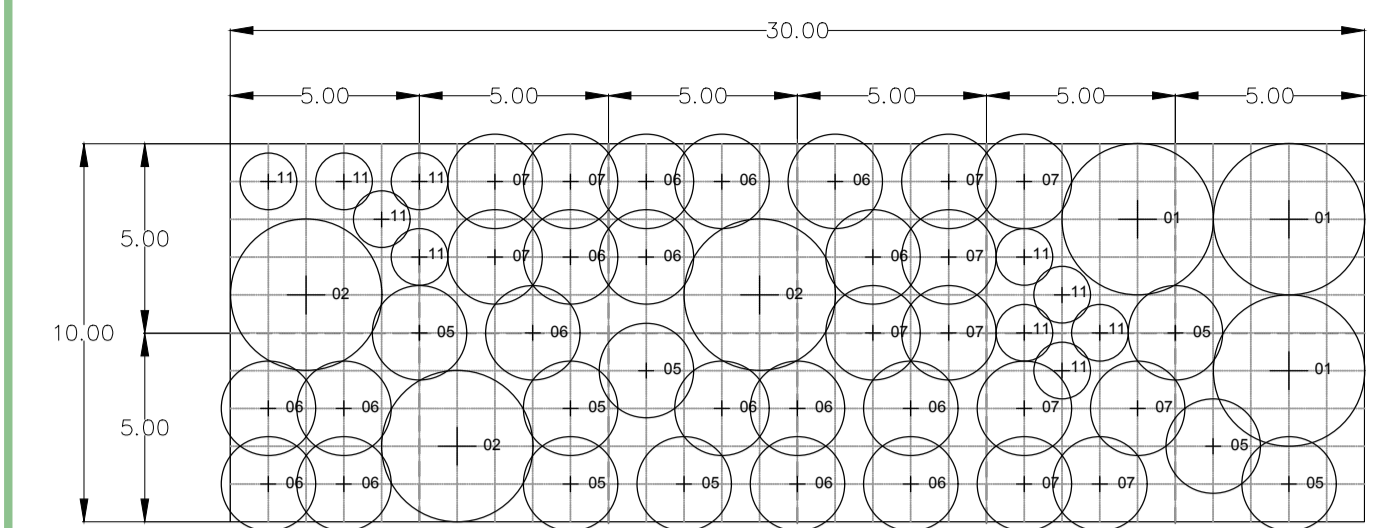


Cespuglieto arborato mesofilo			
Superficie di riferimento: 300 mq			
Densità di impianto: 1 elemento arboreo/ 50mq; 1 elemento arbustivo/6,5 mq			
Denominazione scientifica	Nome comune	N° elementi	Descrizione
<i>Fraxinus ornus</i>	Orniello	3	in zolla, circonferenza 10-12 cm
<i>Ostrya carpinifolia</i>	Carpino nero	3	in zolla, circonferenza 10-12 cm
<i>Cornus sanguinea</i>	Sanguinella	10	in vaso da 3 l.
<i>Crataegus monogyna</i>	Biancospino	8	in zolla, circonferenza 8-10 cm
<i>Coronilla emerus</i>	Coronilla	12	vaso da 2 l; piante di anni 2
<i>Rosa canina</i>	Rosa canina	16	in vaso da 3 l.
		52	

Strato arboreo

- ⊕⁺⁸ *Ostrya carpinifolia* (Carpino nero)
- ⊕⁺¹⁰ *Fraxinus ornus* (Orniello)
- Strato arbustivo
- ⊕⁺⁸ *Crataegus monogyna* (Biancospino)
- ⊕⁺¹³ *Coronilla emerus* (Coronilla)
- ⊕⁺⁸ *Rosa canina* (Rosa canina)
- ⊕⁺¹⁰ *Cornus sanguinea* (Sanguinella)

CESPUGLIETO ARBORATO TERMOFILO (Tipo C)

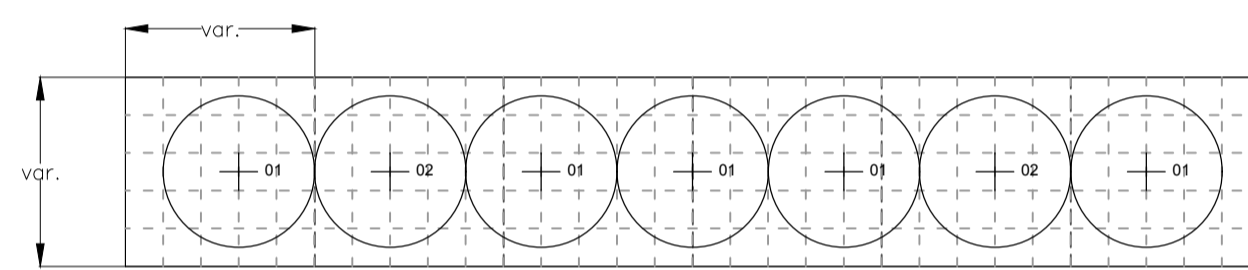


Cespuglieto arborato termofilo			
Superficie di riferimento: 300 mq			
Densità di impianto: 1 elemento arboreo/ 50mq; 1 elemento arbustivo/6,5 mq			
Denominazione scientifica	Nome comune	N° elementi	Descrizione
<i>Quercus ilex</i>	Leccio	3	in zolla, circonf. 10-12 cm
<i>Quercus pubescens</i>	Roverella	3	in zolla, circonf. 18-20 cm
<i>Erica arborea</i>	Erica arborea	10	in vaso da 3 l. h 0,60-0,80 m
<i>Rhamnus alaternus</i>	Alaterno	8	in vaso da 3 l. h. 0,60-0,80 m.
<i>Phyllirea latifolia</i>	Fillirea	12	vaso da 7 litri - h= m 0,80-1,00
<i>Arbutus unedo</i>	Corbezzolo	16	in zolla h. 1,00-1,25 m
		52	

Strato arboreo

- ⊕⁺⁸ *Quercus ilex* (Leccio)
- ⊕⁺¹² *Quercus pubescens* (Roverella)
- Strato arbustivo
- ⊕⁺⁸ *Rhamnus alaternus* (Alaterno)
- ⊕⁺¹² *Phyllirea latifolia* (Fillirea)
- ⊕⁺⁸ *Arbutus unedo* (Corbezzolo)
- ⊕⁺¹³ *Erica arborea* (Erica arborea)

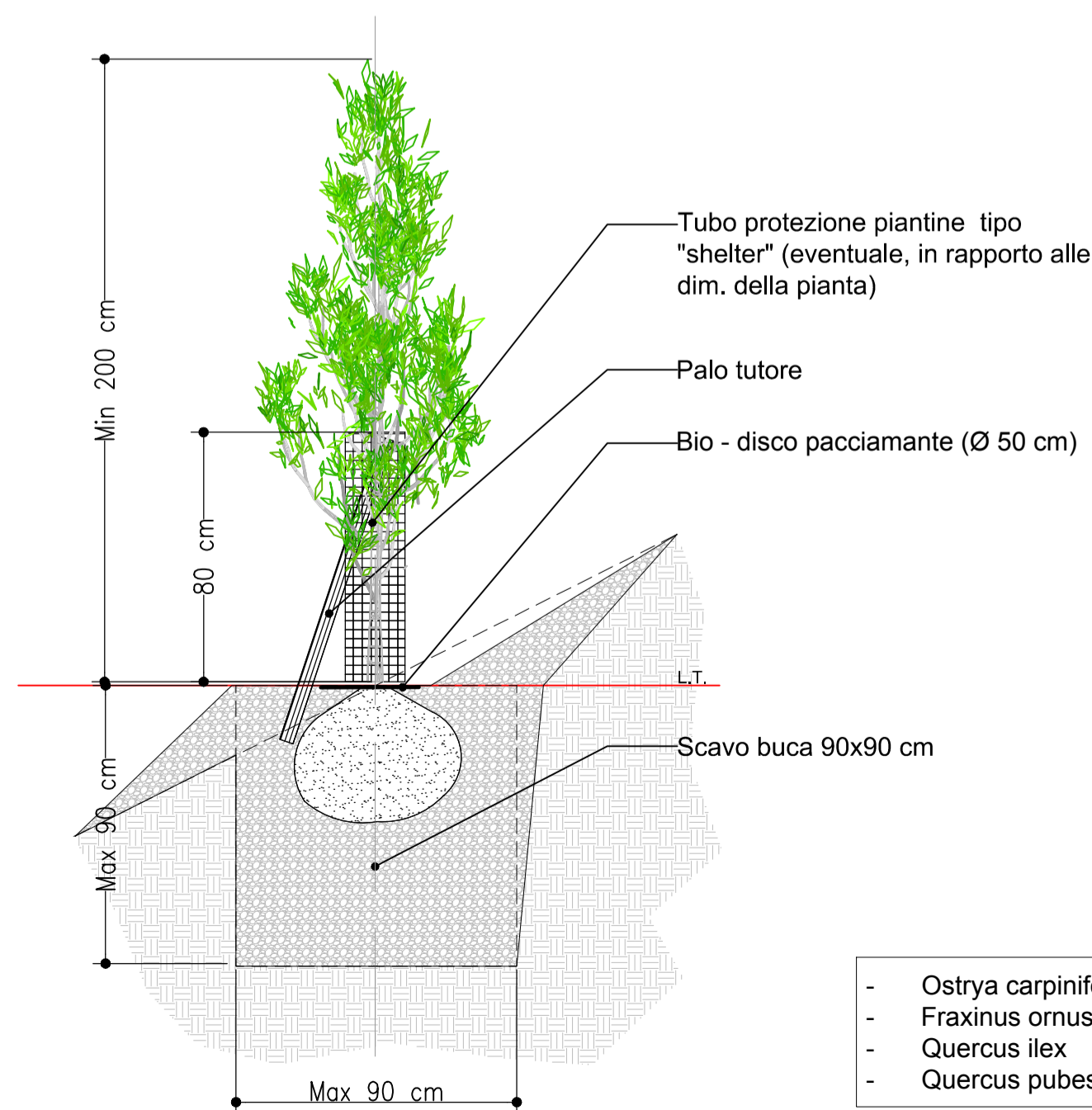
FILARE ARBOREO



Filare arboreo			
Sesto di impianto: Filare arboreo 30 m.			
Densità di impianto: 1 elemento arboreo/ 5 m			
Denominazione scientifica	Nome comune	N. Pianta	Descrizione
<i>Olea europaea</i>	ulivo	7	in zolla, circonferenza 10-12 cm
<i>Tilia cordata</i>	tiglio	var.	in zolla, circonferenza 10-12 cm
<i>Pyrus calleryana chanticleer</i>	pero	9	in zolla, circonferenza 10-12 cm

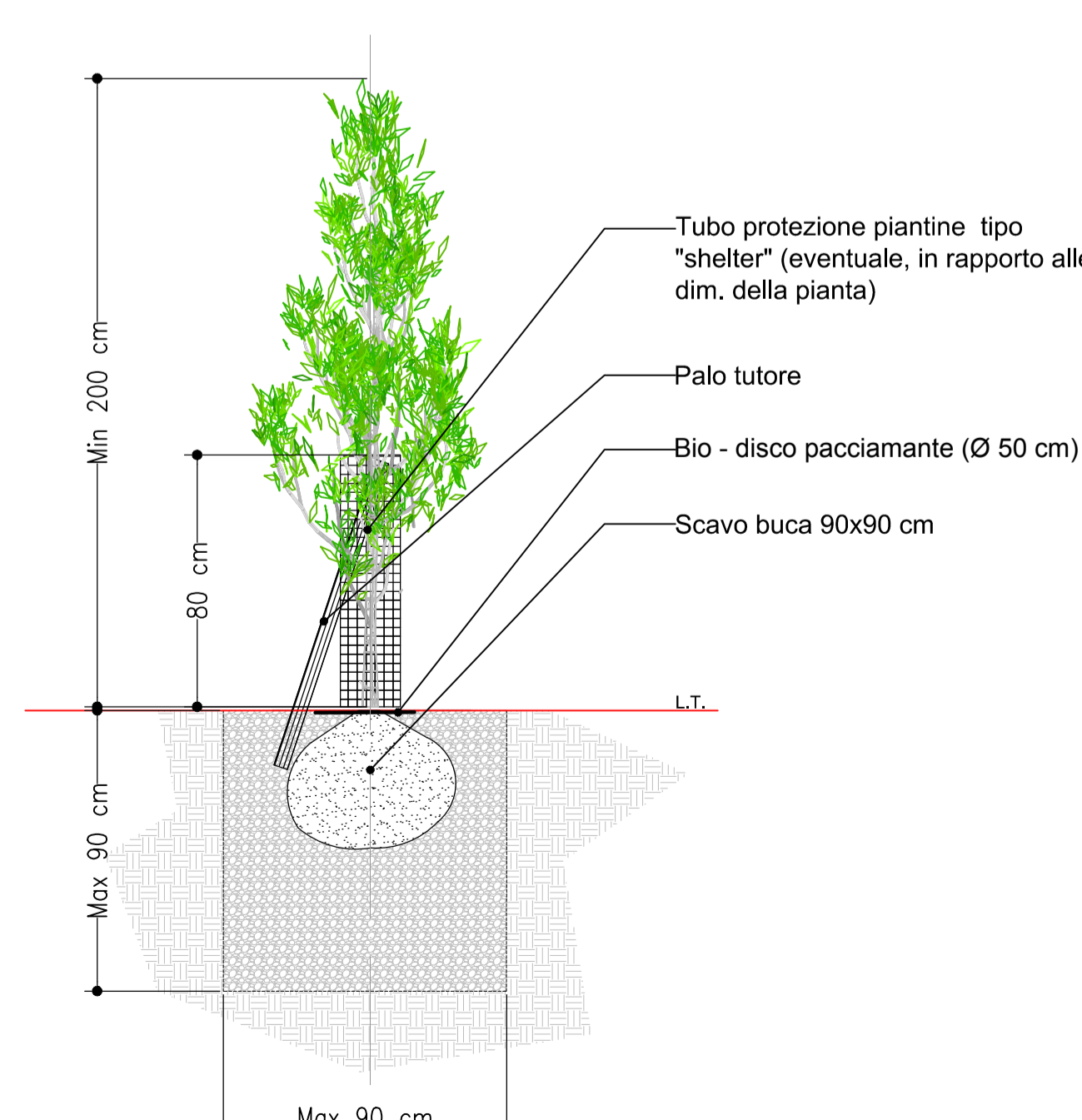
- Profilo di scavo e terreno vegetale
- Riempimenti e Compensazioni

ALBERI nelle formazioni arborate

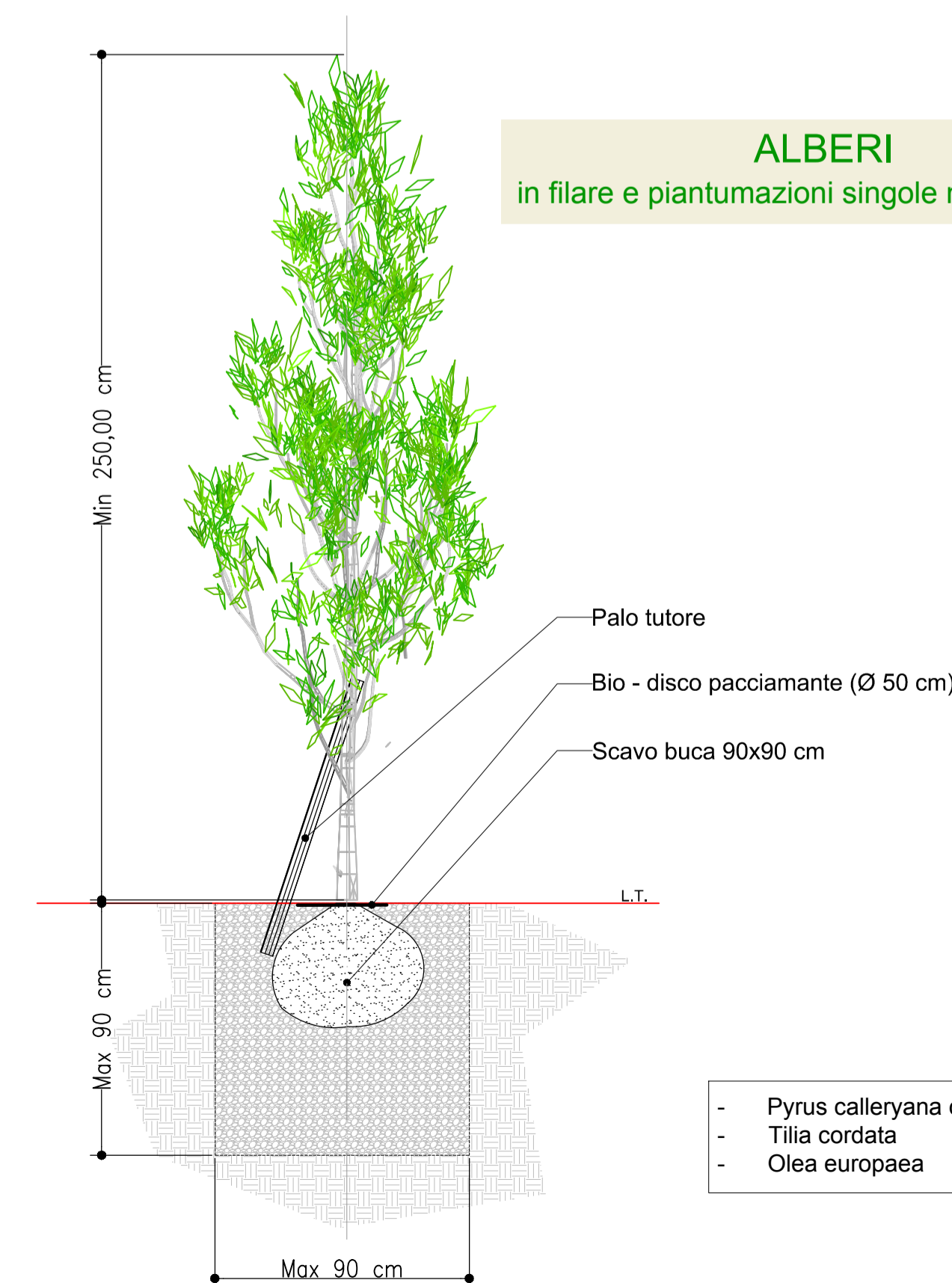


- *Ostrya carpinifolia*
- *Fraxinus ornus*
- *Quercus ilex*
- *Quercus pubescens*

ALBERI nelle formazioni arborate



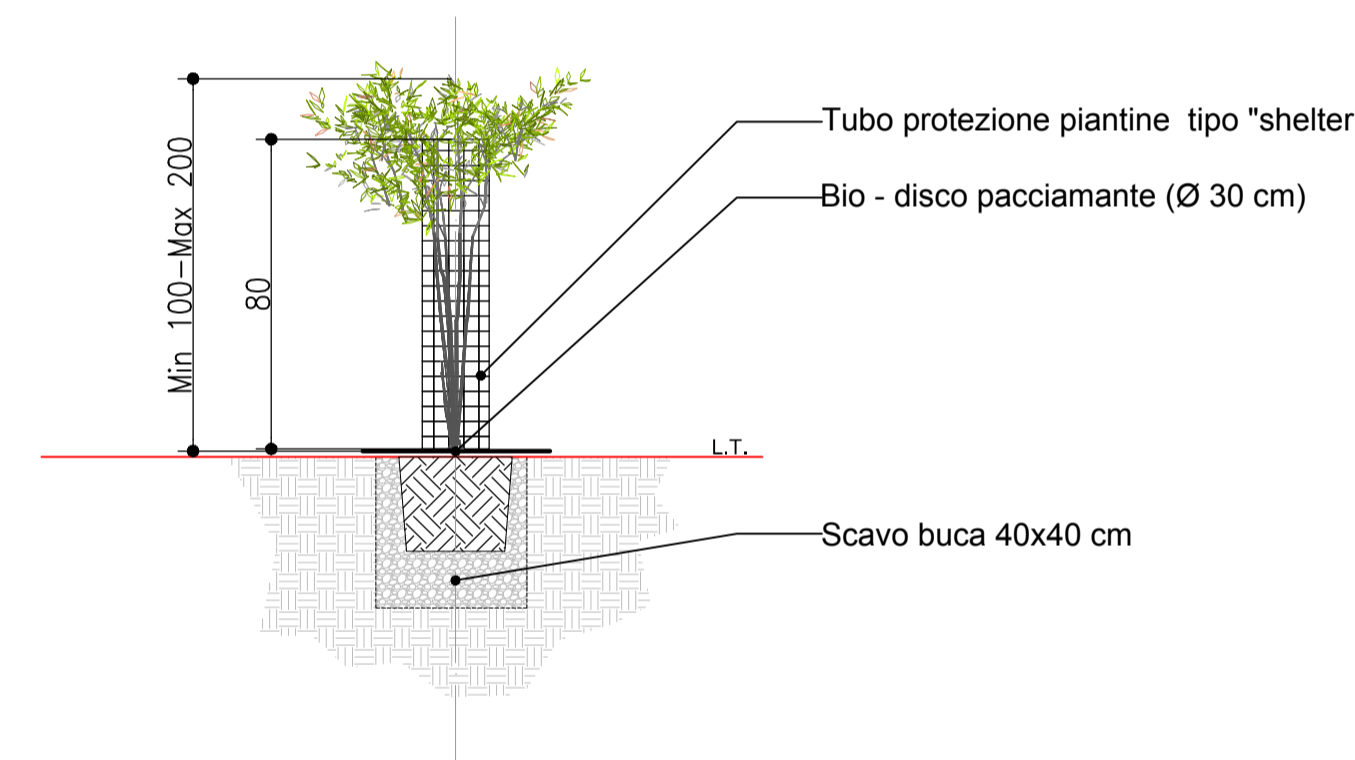
ALBERI in filare e piantumazioni singole nei parcheggi



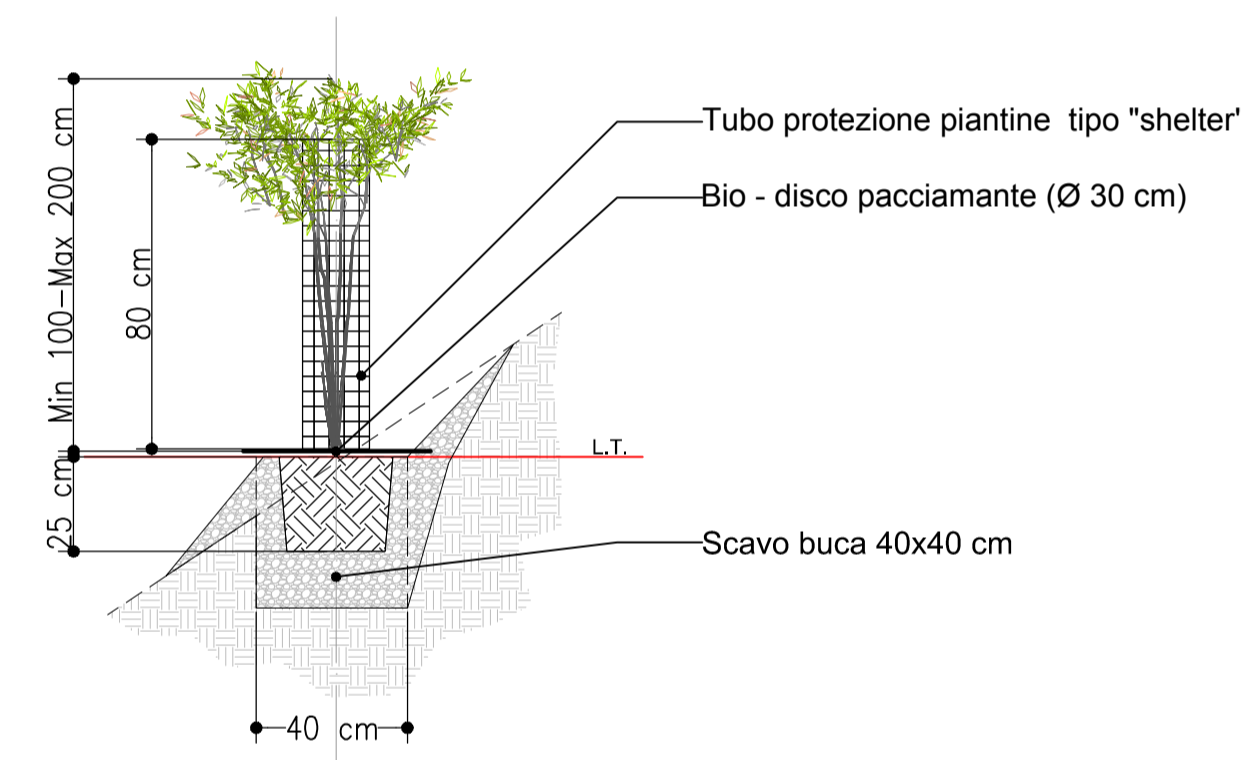
- *Pyrus calleryana chanticleer*
- *Tilia cordata*
- *Olea europaea*

MODALITA' DI MESSA A DIMORA

ARBUSTI



ARBUSTI



- *Coronilla emerus*
- *Rosa canina*
- *Spartium junceum*
- *Cornus sanguinea*
- *Crataegus monogyna*
- *Erica arborea*
- *Rhamnus alaternus*
- *Phyllirea latifolia*
- *Arbutus unedo*

autostrade per l'italia

NODO STRADALE E AUTOSTRADALE DI GENOVA

Adeguamento del sistema
A7 - A10 - A12

PROGETTO ESECUTIVO

SOMME A DISPOSIZIONE

RIPRISTINO PAESAGGISTICO

Intervento di restauro Area Voltri

Transetto di Voltri - Elaborati generali
Abaco degli interventi vegetazionali

IL PROGETTISTA SPECIALISTICO Ing. Dott. Daniele Mascellani Ord. Ingg. Milano n. A30087 RESPONSABILE NATURA E TERRITORIO	IL RESPONSABILE INTEGRAZIONE PRESTAZIONI SPECIALISTICHE Ing. Sara Frisiani Ord. Ingg. Genova N. 9810A	IL DIRETTORE TECNICO Ing. Orlando Mazza Ord. Ingg. Pavia N. 1496 PROGETTAZIONE NUOVE OPERE AUTOSTRADALI
---	--	--

CODICE IDENTIFICATIVO						ORDINATORE		
REFERIMENTO PROGETTO	LOGO, SCF, FSG, Cod. Appalti	Fase	Capitolo	Paragrafo	Parte d'opera	Tip. Dispositiva	Progressivo	Rev.
110717	LL00	PE	SD	RPG	IR000	00000	DSUA	9034 - 0

 	PROJECT MANAGER: Ing. Sara Frisiani Ord. Ingg. Genova N. 9810A	SUPPORTO SPECIALISTICO:	REVISIONE
	REDDATO:	VERIFICATO:	n. data
			0 LUGLIO 2018
			1 - 2 - 3 - 4 -

VISTO DEL COMMITTENTE autostrade per l'italia IL RESPONSABILE UNICO DEL PROCEDIMENTO Ing. Alberto Sileri	VISTO DEL CONCEDENTE Ministero delle Infrastrutture e dei Trasporti DIPARTIMENTO PER LE INFRASTRUTTURE, SUOLO, MOBILITA' E TRASPORTI DIREZIONE REGIONALE DELLO SCOPPIO E DEI SERVIZI REGIONALI
--	---

IL PRESENTE DOCUMENTO NON POTRA' ESSERE COPIATO, RIPRODOTTO O ALTAMENTE PUBBLICATO, IN TUTTO O IN PARTE, SENZA IL CONSENSO SCRITTO DELLA SOC. AUTOSTRADE PER L'ITALIA S.P.A. OGNI UTILIZZO NON AUTORIZZATO SARA' PERSICUITO A NORMA DI LEGGE.
THIS DOCUMENT MAY NOT BE COPIED, REPRODUCED OR PUBLISHED, EITHER IN PART OR IN ITS ENTIRETY, WITHOUT THE WRITTEN PERMISSION OF SOC. AUTOSTRADE PER L'ITALIA S.P.A. UNAUTHORIZED USE WILL BE PROSECUTED BY LAW.