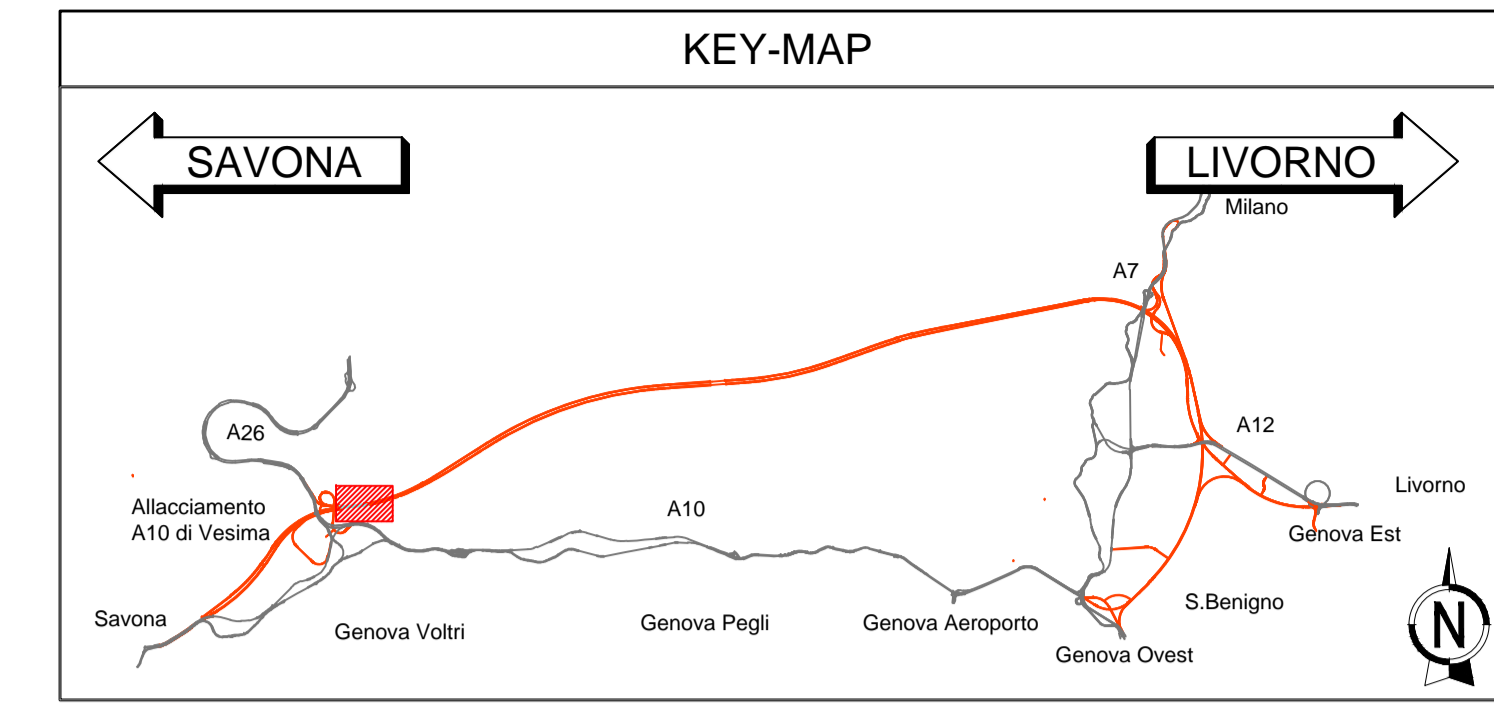
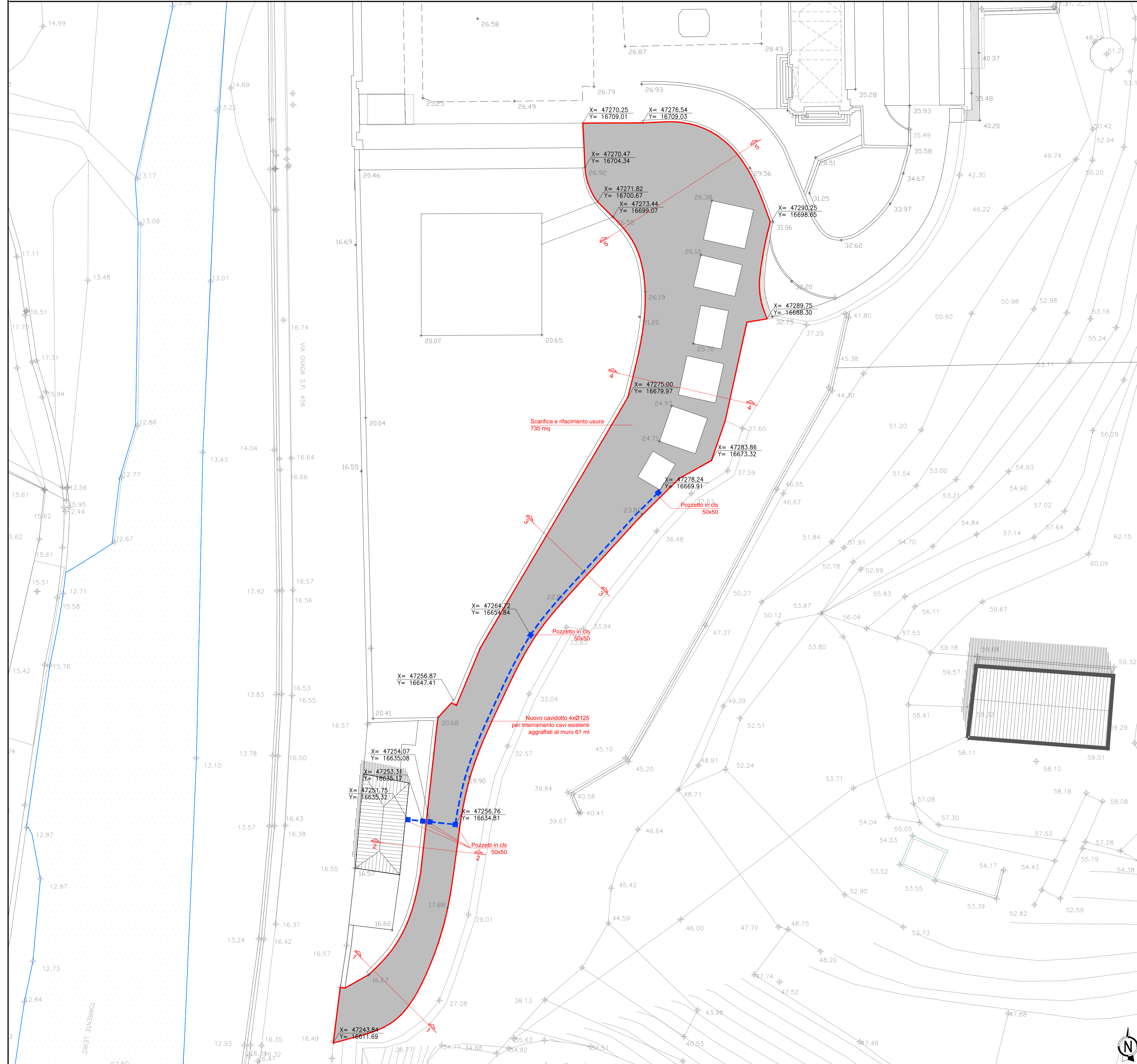


PLANIMETRIA GENERALE E DI TRACCIAMENTO INTERVENTO 5 - SCALA 1:200



**autostrade** per l'italia

NODO STRADALE E AUTOSTRADALE DI GENOVA

Adeguamento del sistema  
A7 - A10 - A12

PROGETTO ESECUTIVO

SOMME A DISPOSIZIONE

RIPRISTINO PAESAGGISTICO

Intervento di restauro Area Voltri

Cimitero di Voltri - Int. 5 - Accesso sud cimitero  
Planimetria di progetto

IL PROGETTISTA SPECIALISTICO Arch. Enrico Francesconi Ord. Arch. Milano n.16888 RESPONSABILE ARCHITETTURA E PAESAGGIO	IL RESPONSABILE INTEGRAZIONE PRESTAZIONI SPECIALISTICHE Ing. Sara Frisani Ord. Ingg. Genova N. 9810A	IL DIRETTORE TECNICO Ing. Orlando Mazza Ord. Ingg. Pavia N. 1496 PROGETTAZIONE NUOVE OPERE AUTOSTRADALI
---	---	--

REFERIMENTO PROGETTO Codice Commessa	LOD: SD/POD Cod. Appalto	Fase	Capitolo	Paragrafo	W/B/S	Parte d'opera	T/D	Disciplina	Progresso	Rev.	ORDINATORE --
110717	LL00	PE	SD	RPG	IR000	RIP05	DA	UA	9120	- 0	SCALA 1:200

 	PROJECT MANAGER: Ing. Sara Frisani Ord. Ingg. Genova N. 9810A	SUPPORTO SPECIALISTICO:	REVISIONE
	REDDATTO:	VERIFICATO:	n. data
			0 LUGLIO 2018
			1 - 2 - 3 - 4 -

VISTO DEL COMMITTENTE  IL RESPONSABILE UNICO DEL PROCEDIMENTO Ing. Alberto Saleri	VISTO DEL CONCEDENTE  Ministero delle Infrastrutture e dei Trasporti DIPARTIMENTO PER LE INFRASTRUTTURE, IL TERRITORIO E IL PAESAGGIO STUDIO DI PROGETTAZIONE E PROGETTAZIONE ESECUTIVA
--	---