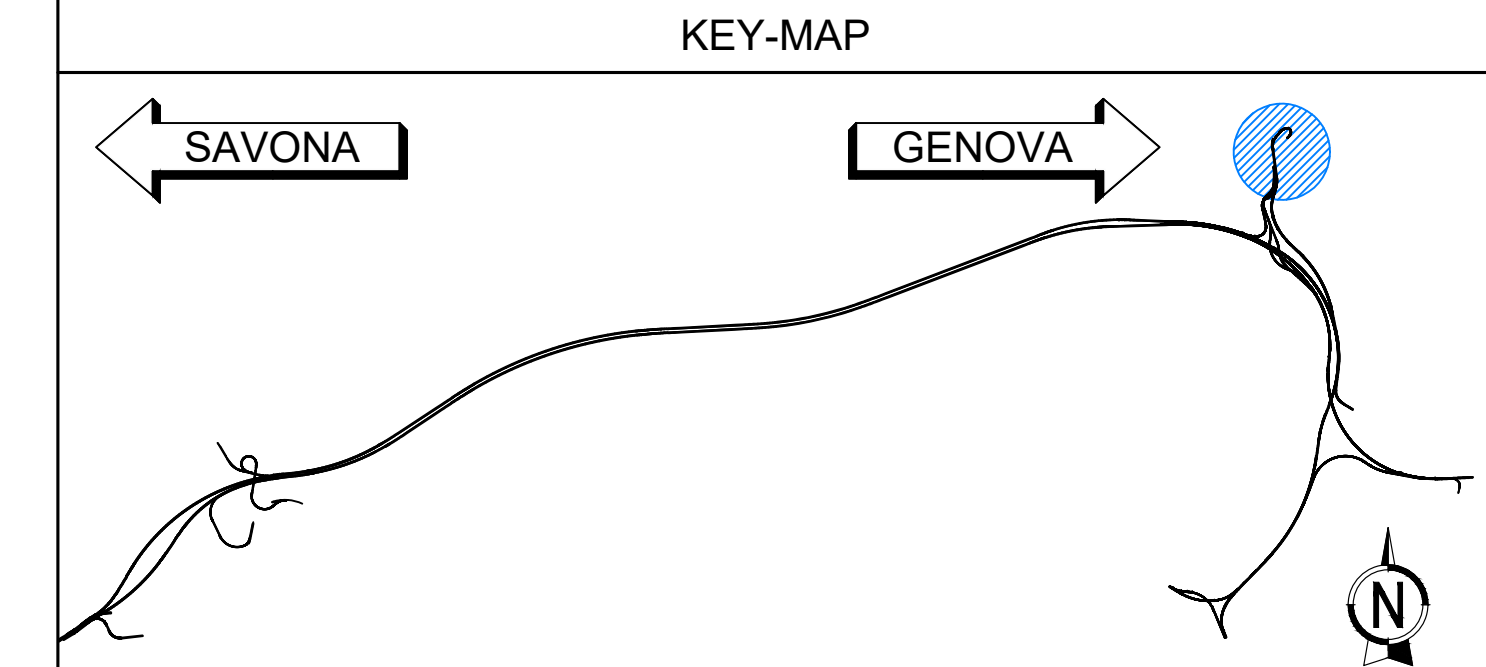
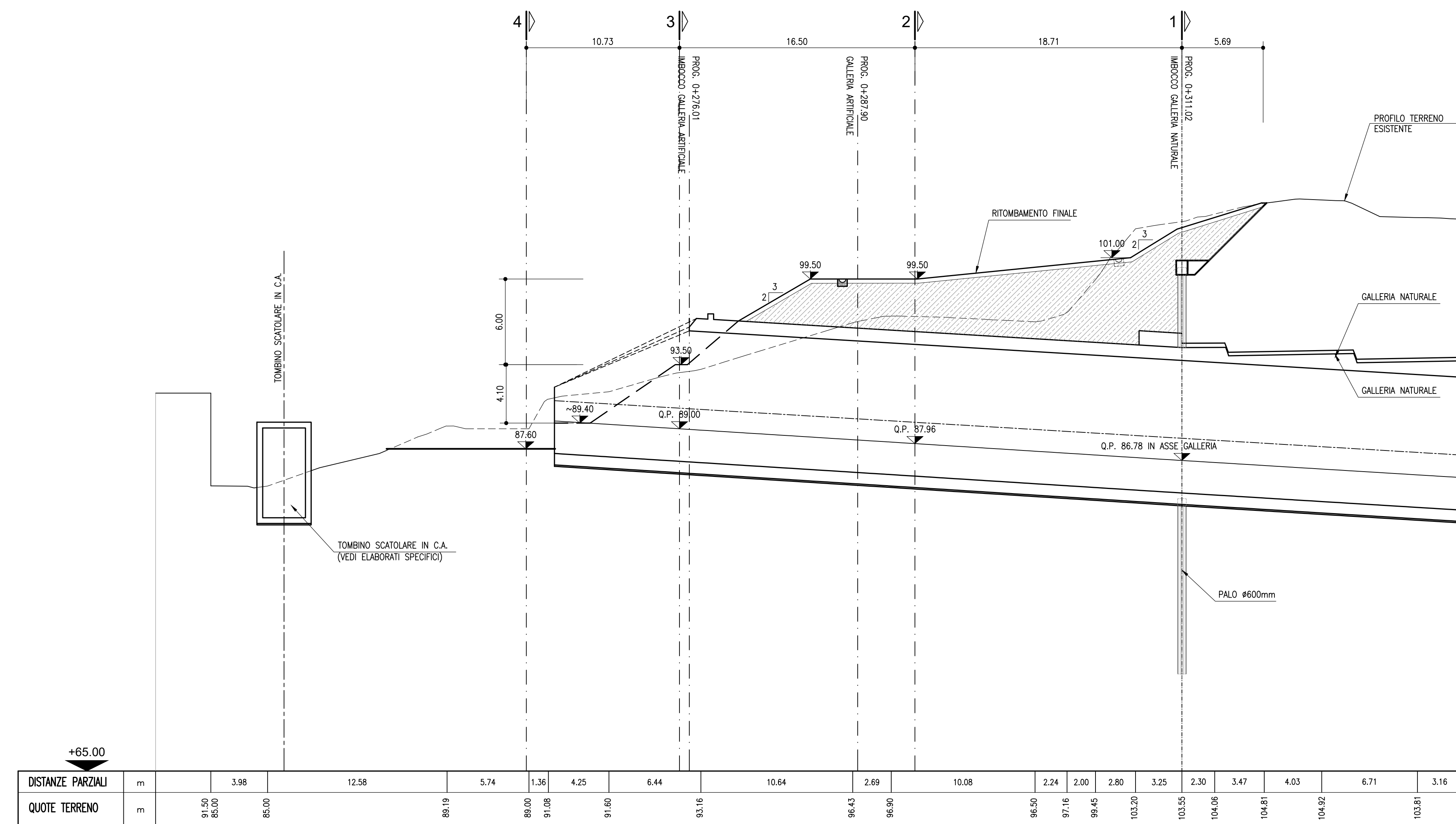
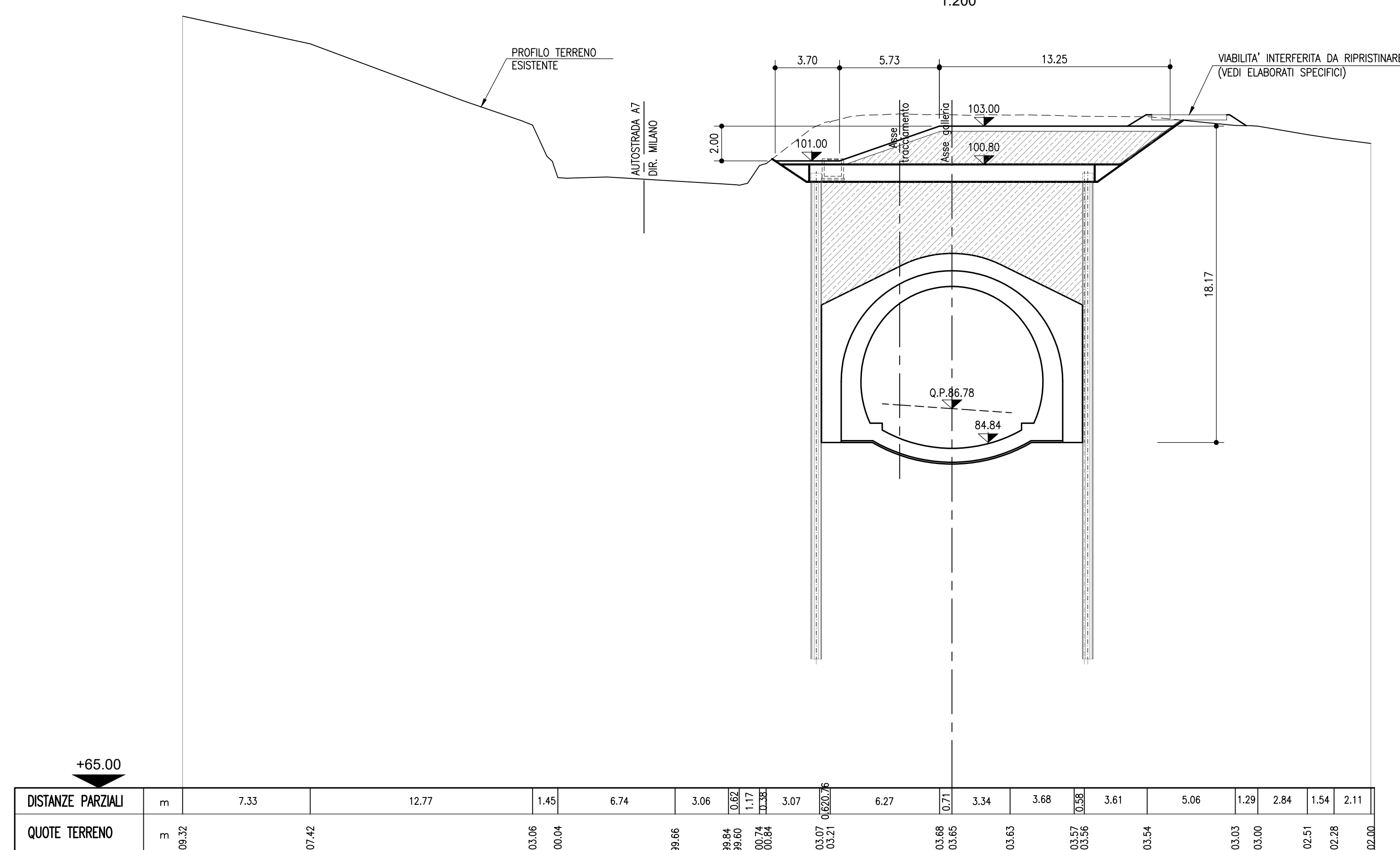


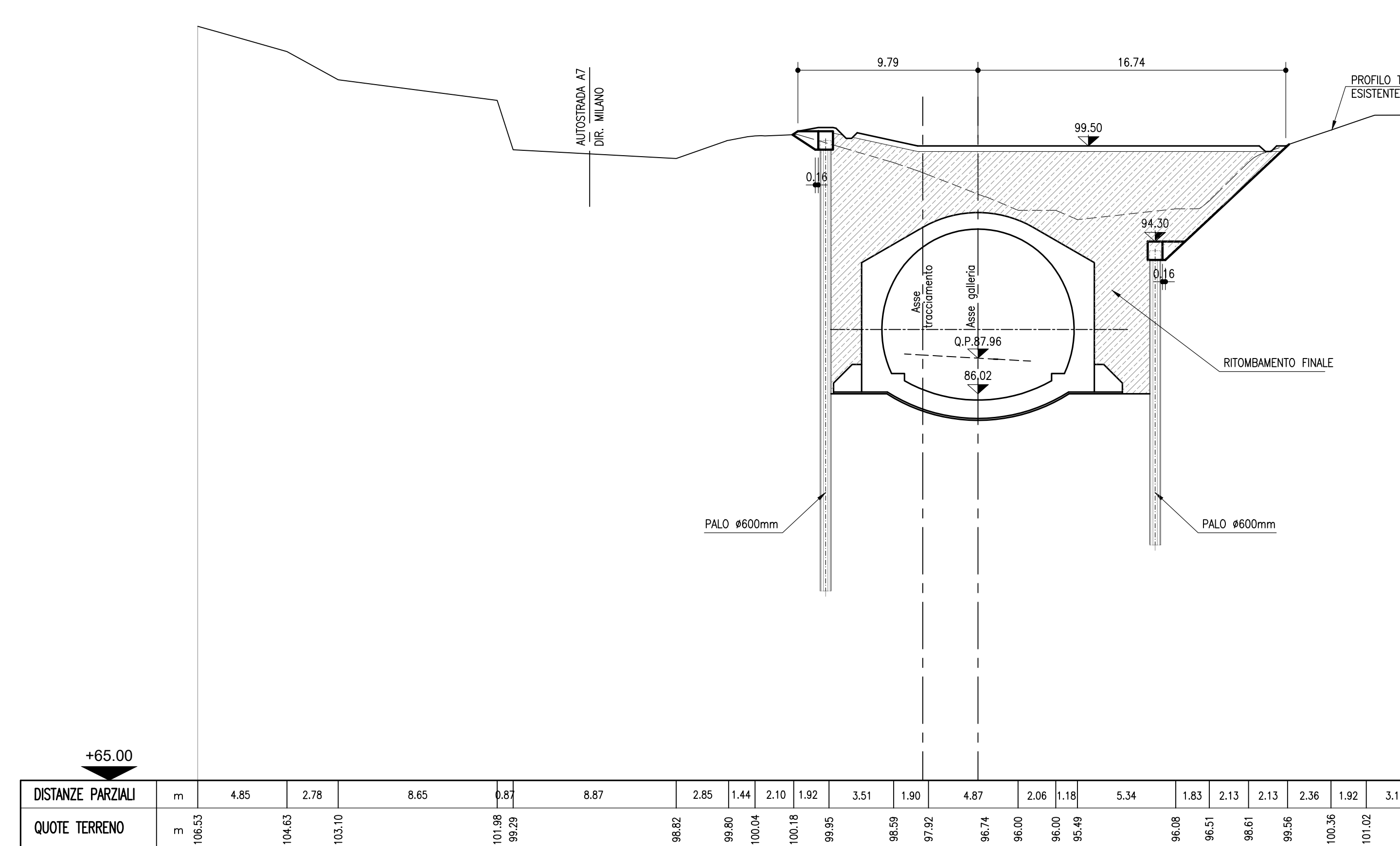
SEZIONE IN ASSE GALLERIA
1:200



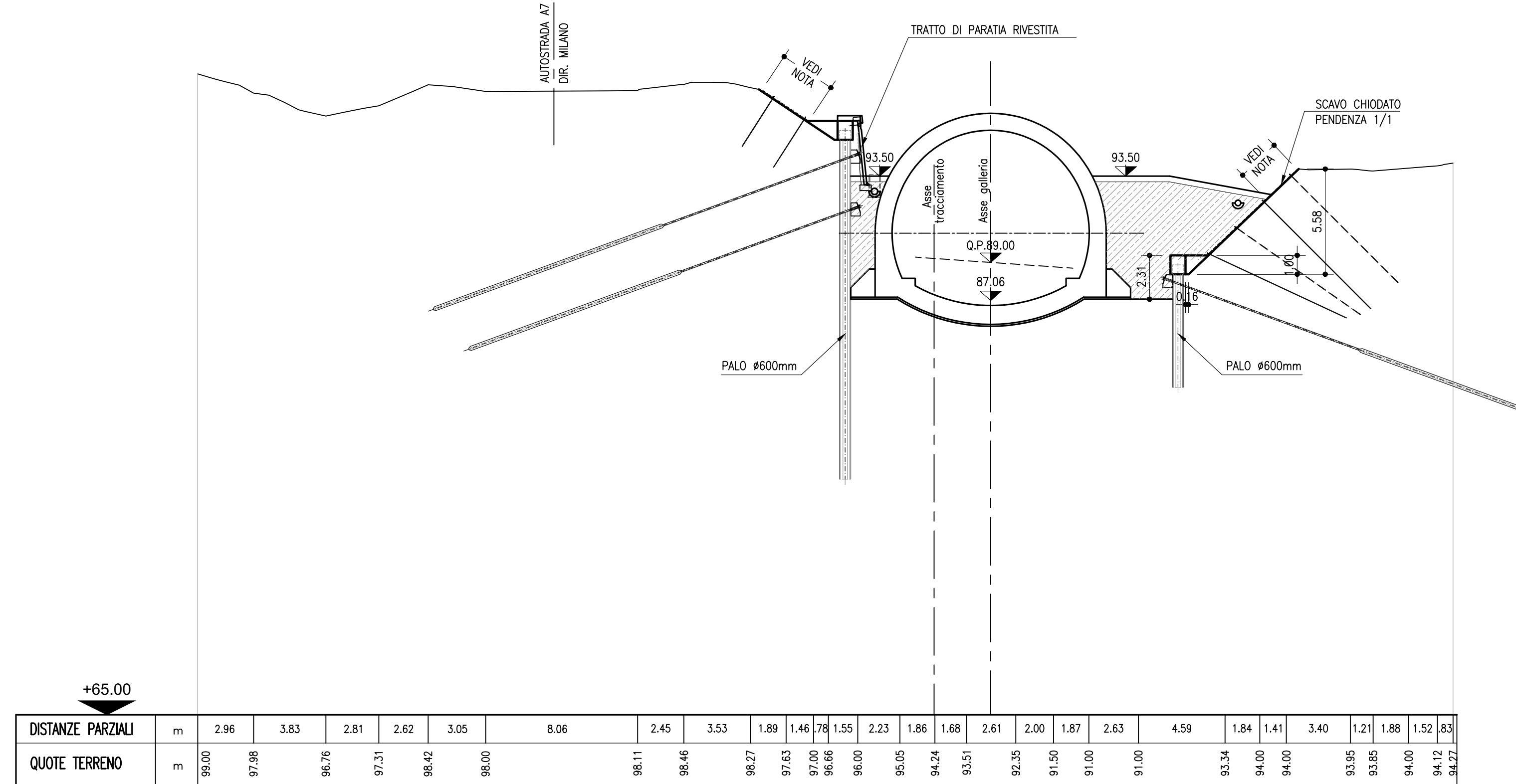
SEZIONE 1-1
1:200



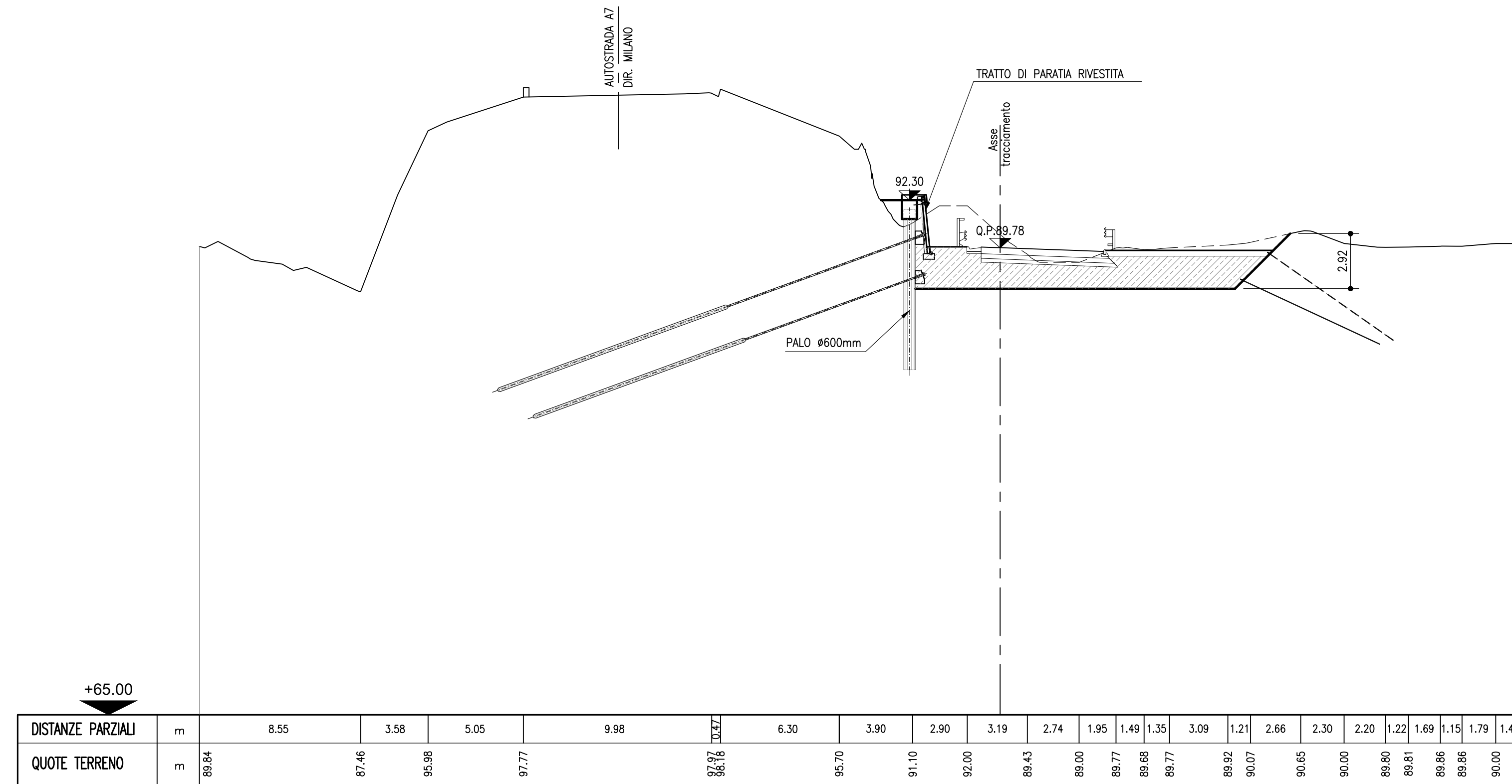
SEZIONE 2-2
1:200



SEZIONE 3-3
1:200



SEZIONE 4-4
1:200



NOTA

TRATTAMENTO DELL'AREA DI SCAVO CON INTERVENTO ANTIEROSIVO E DI RINATURIZZAZIONE: POSA DI UNA GEOSTUOLA TRIDIMENSIONALE (FISSATA SUL PENDIO CON BARRE D'ACCIAIO) E DI UNA RETE ZINCATO CON FUNZIONE DI CONTENIMENTO. INERBIMENTO MEDIANTE INTASATURA DELLA GEOSTUOLA CON SEMENTI DI SPECIE ERBACEE PERENNI A RADICAZIONE PROFONDA E RESISTENTE.



NODO STRADALE E AUTOSTRADALE DI GENOVA

Adeguamento del sistema
A7 - A10 - A12

Lotto 1A - Opere propedeutiche - Primo stralcio

PROGETTO ESECUTIVO

S3 - INTERCONNESSIONE DI BOLZANETO

GALLERIA MOREGO

Imbocco Galleria Morego in entrata (OVEST)

Sezioni
Sistemazione finale

IL PROGETTISTA SPECIALE Aut. Enrico Ferrarini Ord. Aut. Min. n. 16988	IL RESPONSABILE INTEGRAZIONE PRESTAZIONI SPECIALISTICHE Ing. Michele Pavoni Ord. Ing. Genova n. 4104	IL DIRETTORE TECNICO Ing. Orlando Mazzoli Ord. Ing. Pavia n. 1496
CODICE IDENTIFICATIVO APPARTENIMENTO DIRETTORIALE 110721 LL1A PE S3 G22 GF22W SSF00 DAUA 3281 - 0		ORDINATORE SCALA 1:200
PROJECT MANAGER Ing. Sara Frisetti Ord. Ing. Genova n. 9810A	SUPPORTO SPECIALISTICO HYDEA	REVISIONE N. 209 15 APRILE 2018
REDATTO	VERIFICATO	

VISTO DEL COMMITTENTE Aut. Infrastrutture e dei Trasporti	VISTO DEL CONCESSIONARIO Aut. Infrastrutture e dei Trasporti
--	---