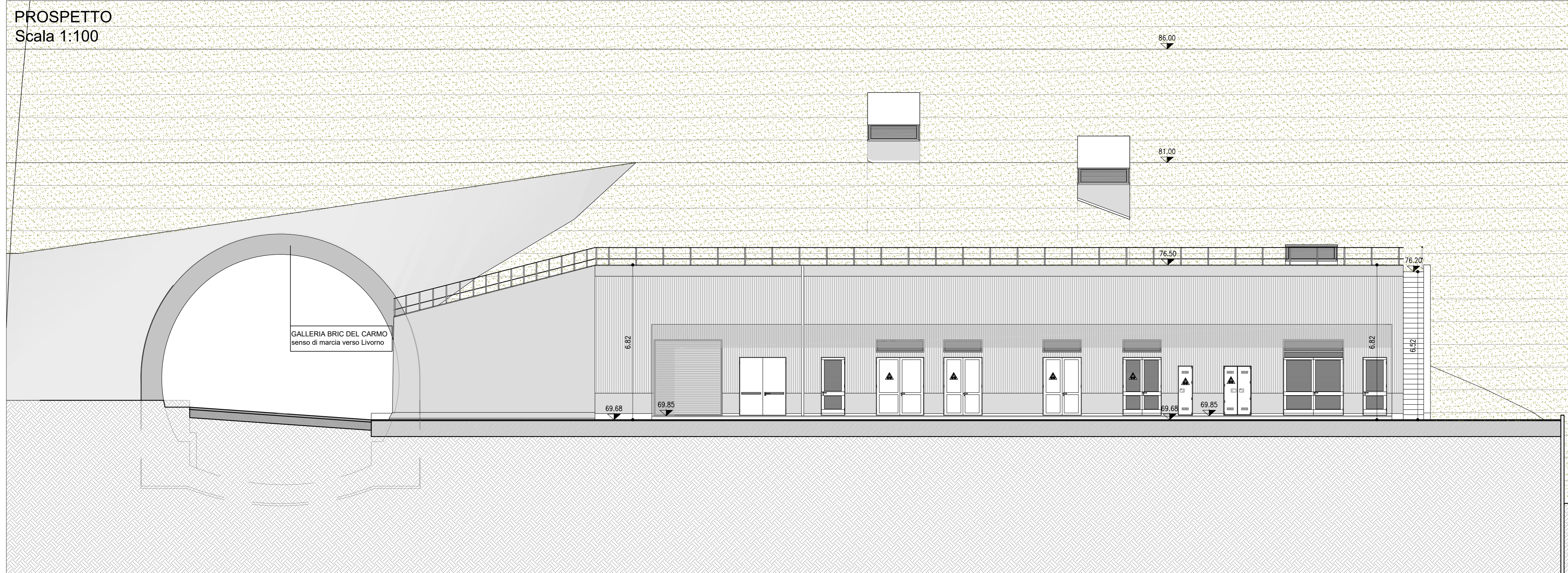
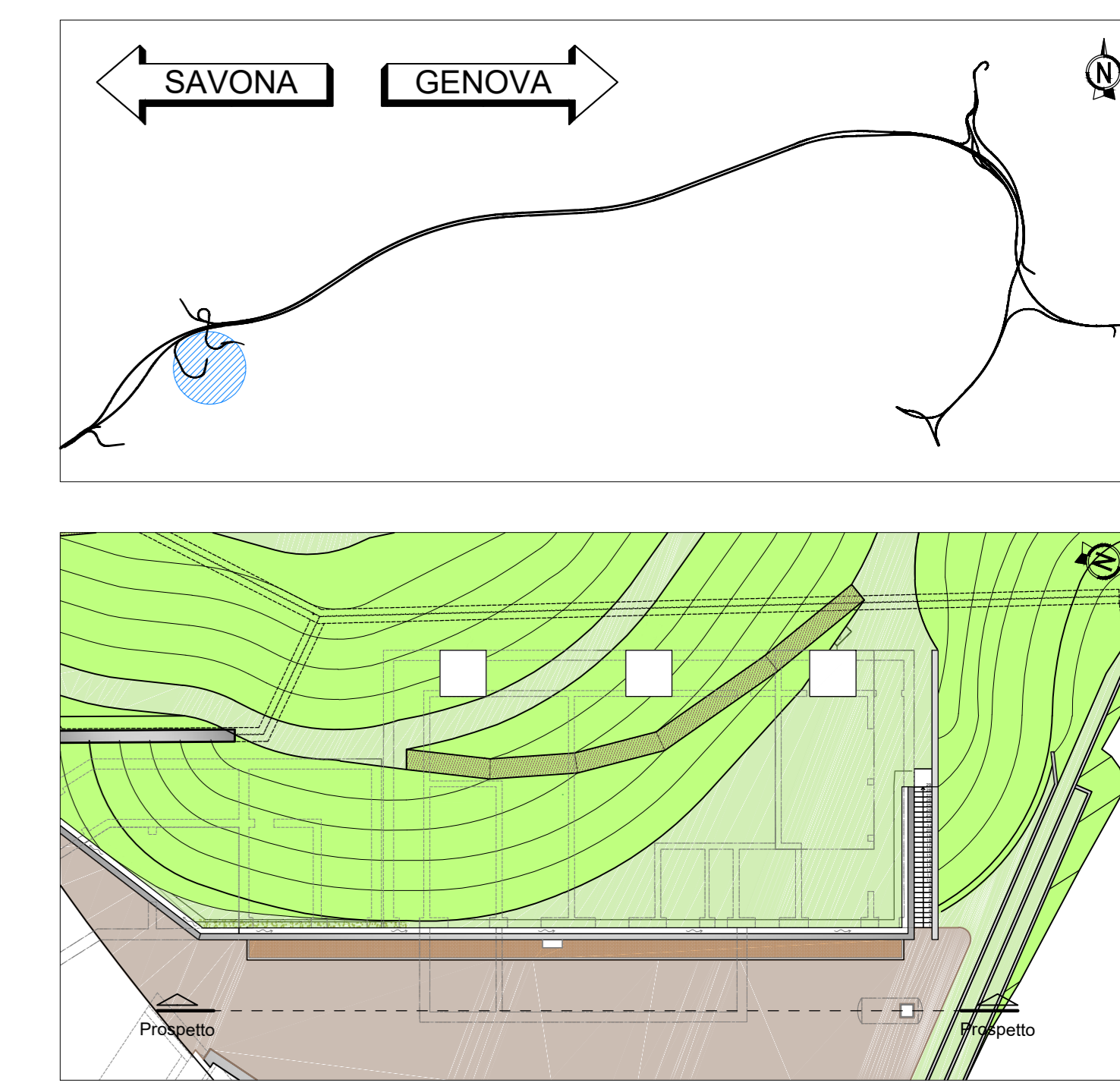


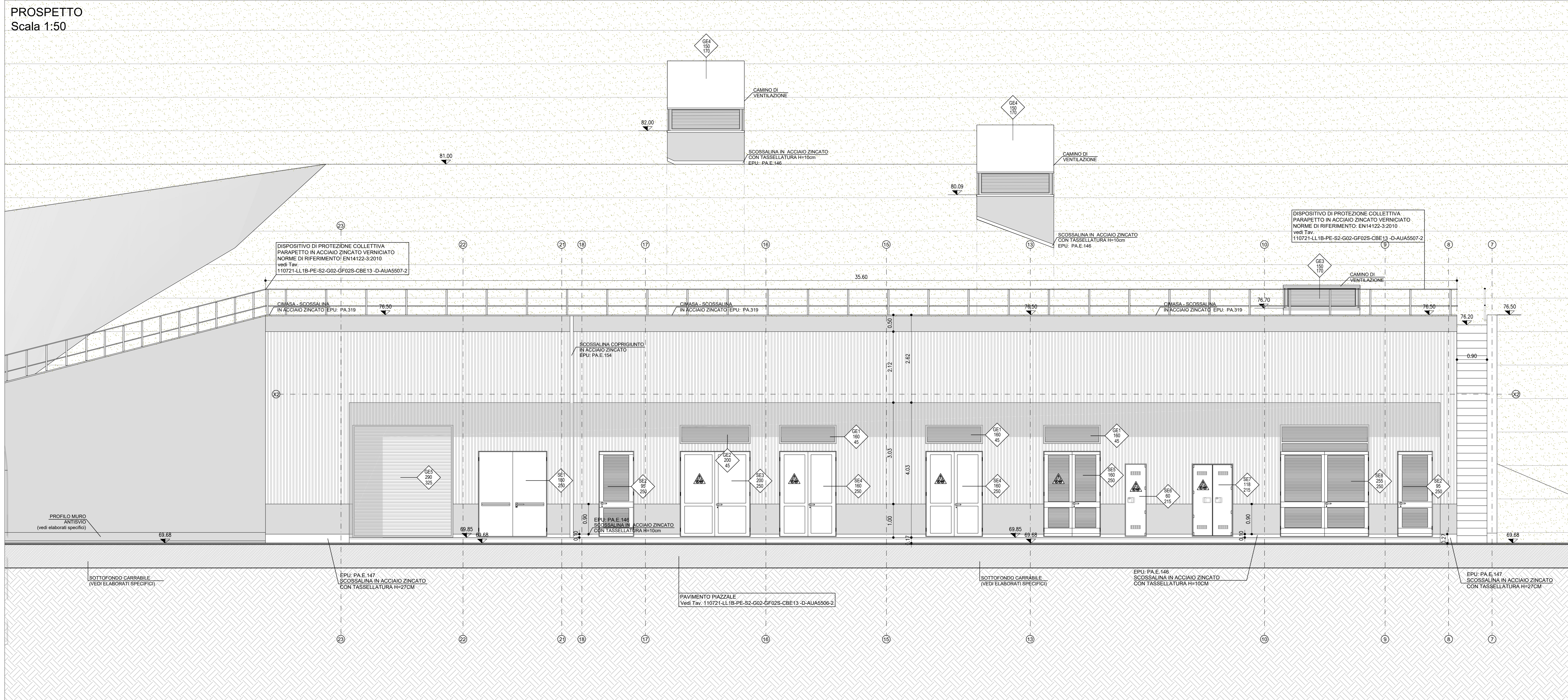
PROSPETTO
Scala 1:100



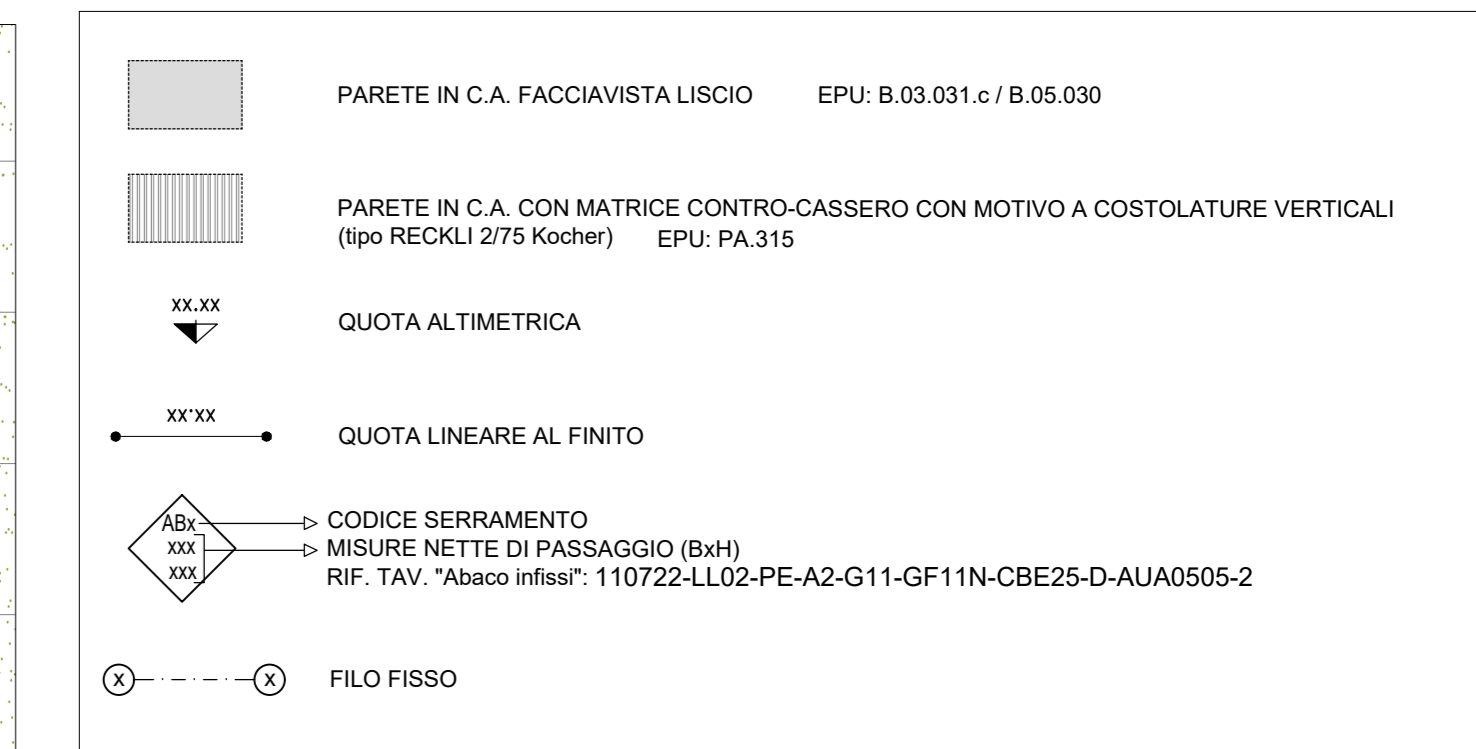
KEY-MAP



PROSPETTO
Scala 1:50



LEGENDA



NOTA

Per le lavorazioni in cui è riportata la nota "(vedi elaborati specifici)" si rimanda a gli elaborati tecnici specifici sia per quanto riguarda la descrizione che il posizionamento.



NODO STRADALE E AUTOSTRADALE DI GENOVA

Adeguamento del sistema
A7 - A10 - A12

Lotto 1B - Opere propedeutiche - Secondo stralcio

PROGETTO ESECUTIVO

S2 - INTERCONNESSIONE DI VOLTRI

SIST. FINALE IMB. GALL. BRIC DEL CARMO SUD

CABINA ELETTRICA 1.3 E USCITA CUNICOLO DI SICUREZZA

Prospetti

IL PROGETTISTA SPECIALISTICO Arch. Enrico Ferrarini Ord. Ingg. Milano N. 10588 RESPONSABILE ARCHITETTURA E PIANIFICAZIONE	IL RESPONSABILE INTEGRAZIONE PRESTAZIONI SPECIALISTICHE Ing. Orlando Mazza Ord. Ingg. Genova N. 41104 PROGETTAZIONE NUOVE OPERE AUTOSTRADALI	IL DIRETTORE TECNICO Ing. Orlando Mazza Ord. Ingg. Pavia N. 1806
---	--	--

REFINAMENTO PROGETTO Codice Documento: 110721-LL1B-PE-S2-G02	REFINAMENTO DIRETTORIO Codice Documento: 110721-LL1B-PE-S2-G02-GF02S-CBE13-DAUA5501-2	REFINAMENTO LABORATO Codice Documento: 110721-LL1B-PE-S2-G02-GF02S-CBE13-DAUA5501-2	OPERATORE No. 2
110721	LL1B PE S2 G02	GF02S CBE13 DAUA	5501 - 2
SCALA			1:100 / 1:50

spea ENGINEERING	PROJECT MANAGER Ing. Sara Frisani Ord. Ingg. Genova N. 9810A	SUPPORTO SPECIALISTICO HYDEA	REVISIONE
			1
Atlantia	REDATTO	VERIFICATO	2
			3
			4

VISTO DEL COMMITTENTE autostrade per l'italia IL RESPONSABILE E L'UNICO DEL PROCEDIMENTO Ing. Adriano Sabatini	VISTO DEL CONCESSIONE Ministero delle Infrastrutture e dei Trasporti IL RESPONSABILE E L'UNICO DEL PROCEDIMENTO Ing. Orlando Mazza
---	---