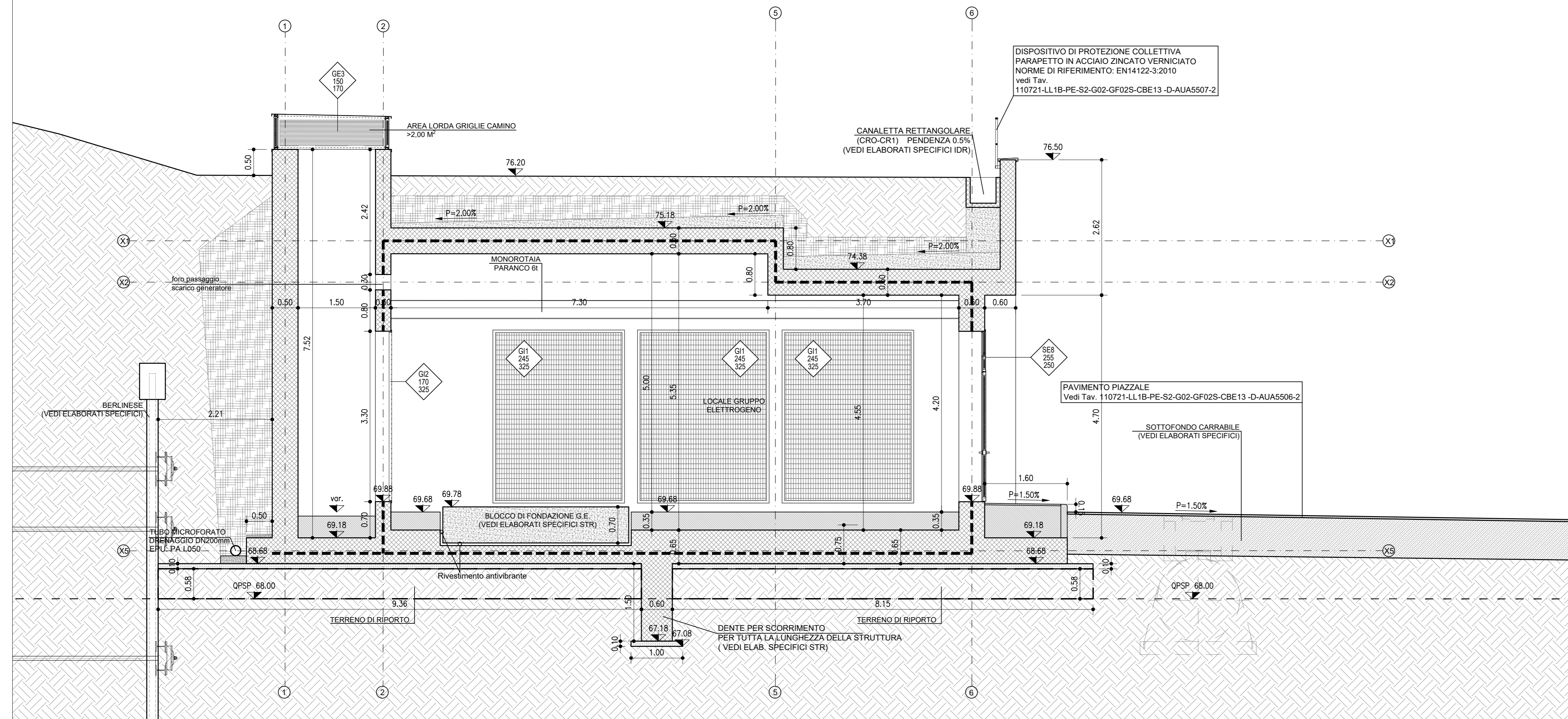
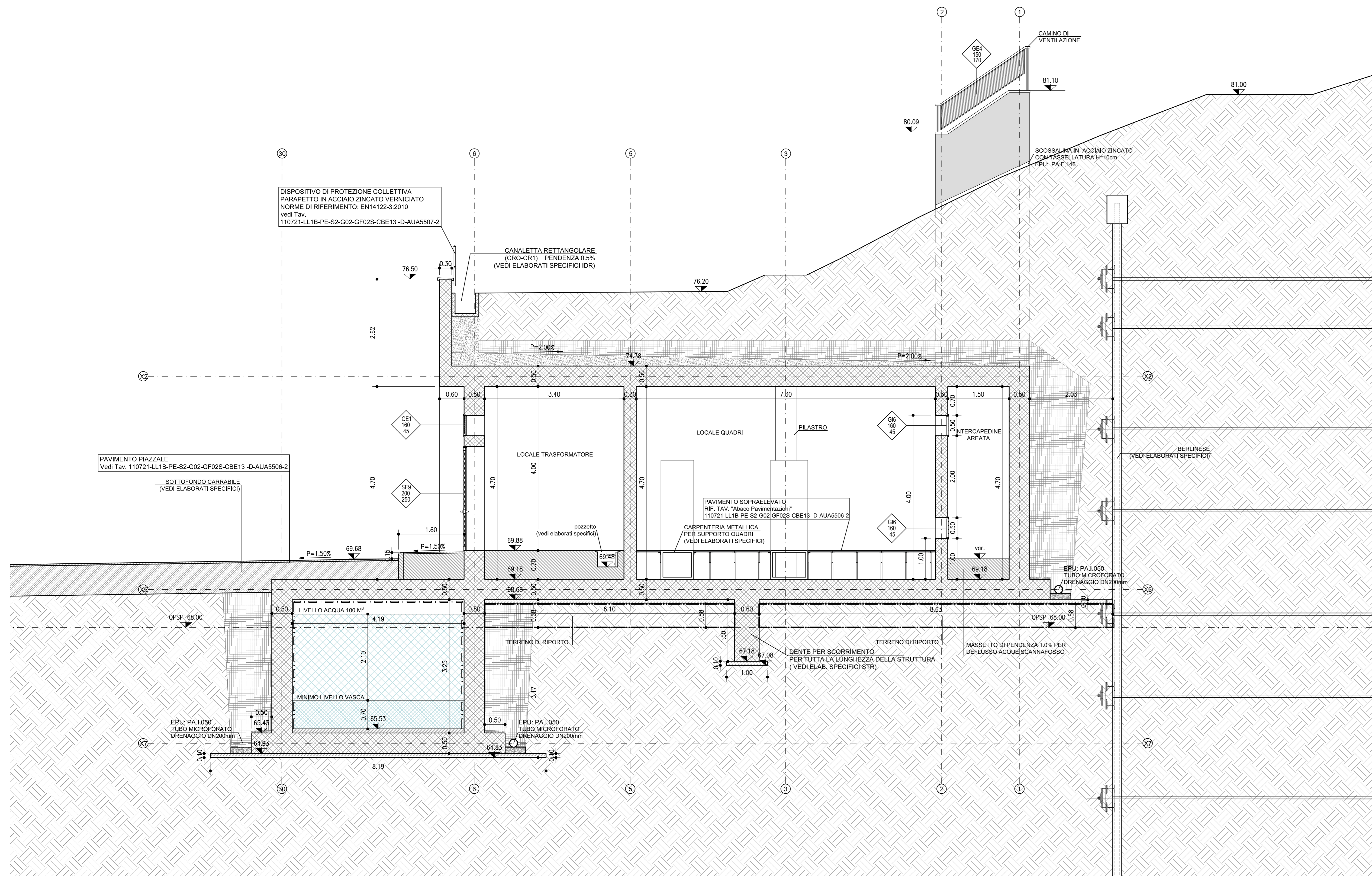


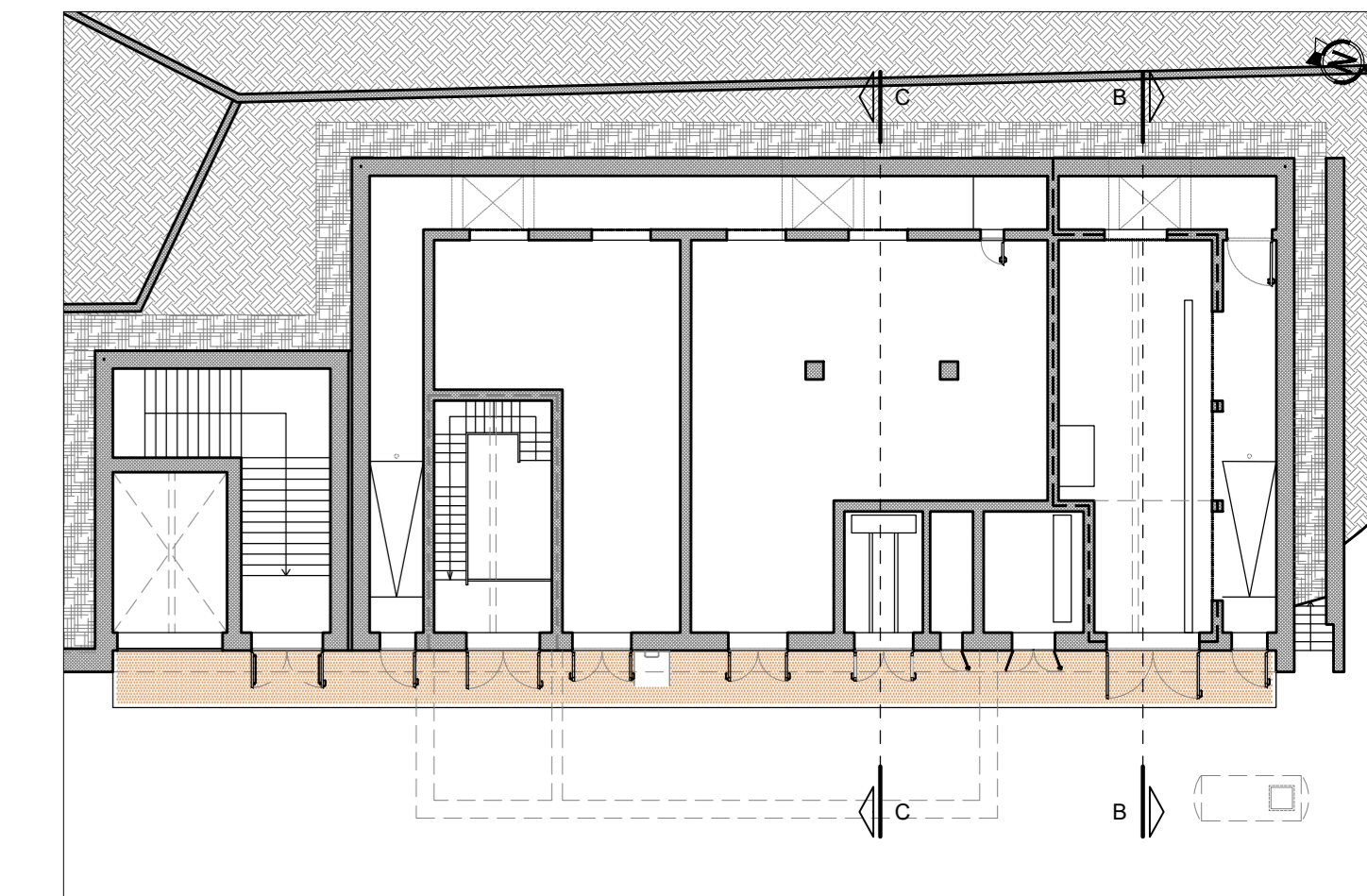
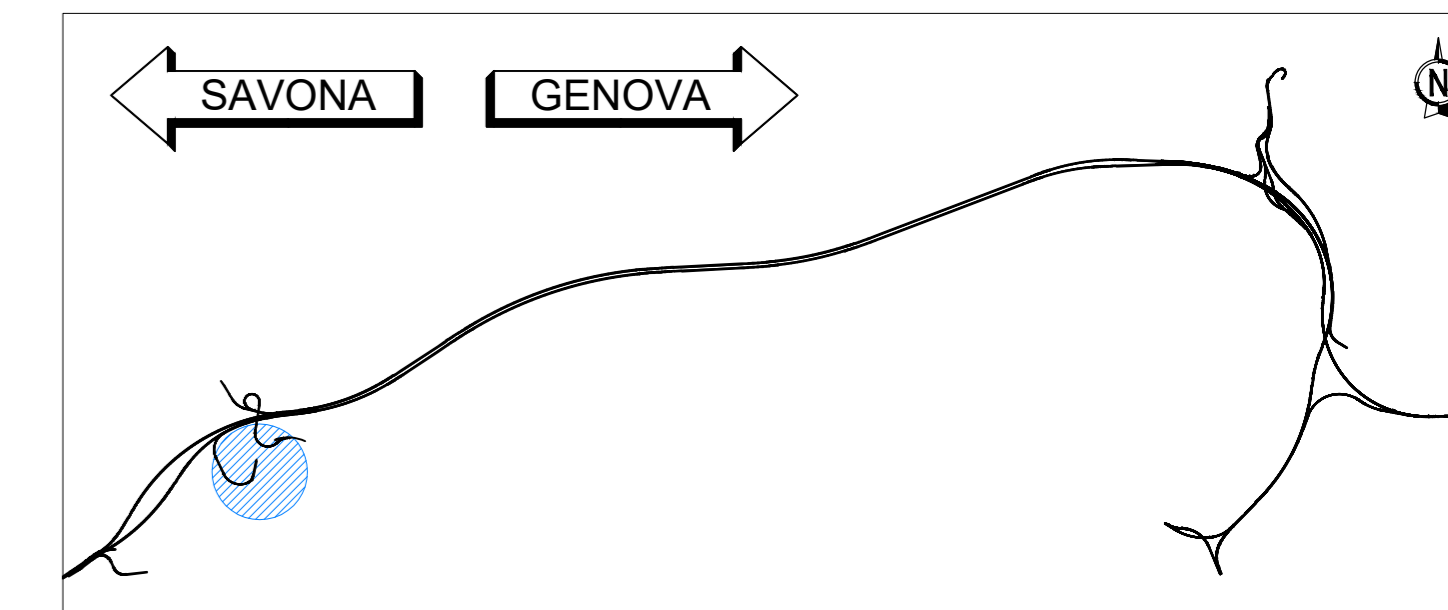
SEZIONE F
Scala 1:50



SEZIONE C
Scala 1:50



KEY-MAP



LEGENDA

	STRUTTURA IN C.A.	EPU: B.03.031 c / B.05.030
	STRUTTURA IN C.A. REI 120	EPU: B.03.031 c / B.05.030
	DRENAGGIO	EPU: A.02.009
	MASSETTO	EPU: 20 A48 A10.010 / 20 A48 A10.015
	MAGRONE	EPU: B.03.025 a
	RIF. TAV. "Abaco pavimentazioni"	110721-LL1B-PE-S2-G02-GF02S-CBE13 -D-AUA5506-2
	PARETE IN C.A. FACCIAVISTA LISCIO	EPU: B.03.031 c / B.05.030
	CODICE SERRAMENTO	MISURE NETTE DI PASSAGGIO (BH) RIF. TAV. "Abaco infissi": 110721-LL1B-PE-S2-G02-GF02S-CBE13 -D-AUA5505-2
	P=1,50%	PENDENZA
	xx.xx	QUOTA ALTIMETRICA
	QPSP xx.xx	QUOTA PIANO GENERALE DI SCAVO DEL PIAZZALE DI IMBOCCO
	xxxx	QUOTA LINEARE AL FINITO
	○ - ○	FILO FISSO
	— — —	LINEA E ORIENTAMENTO SEZIONE
	— — —	IMPERMEABILIZZANTE CON VERNICE MONOCOMPONENTE A BASE DI CLOROCALCIU' COME SPECIFICATO NELLA RELATIVA RELAZIONE

NOTA

Per le lavorazioni in cui è riportata la nota "(vedi elaborati specifici)" si rimanda a gli elaborati tecnici specifici sia per quanto riguarda la descrizione che il posizionamento.



NODO STRADALE E AUTOSTRADALE DI GENOVA

Adeguamento del sistema
A7 - A10 - A12

Lotto 1B - Opere propedeutiche - Secondo stralcio

PROGETTO ESECUTIVO

S2 - INTERCONNESSIONE DI VOLTRI

SIST. FINALE IMB. GALL. BRIC DEL CARMO SUD
CABINA ELETTRICA 1.3 E USCITA SICUREZZA CUNICOLO

Sezioni Trasversali

IL PROGETTISTA SPECIALISTICO Arch. Enrico Ferrarini Ord. Arch. Milano N. 16988 RESPONSABILE ARCHITETTURA E PIANIFICAZIONE	IL RESPONSABILE E INTEGRATORE PRESTAZIONI SPECIALISTICHE Ing. Michele Pavonini Ord. Ing. Genova N. 41104 PROGETTAZIONE NUOVE OPERE AUTOSTRADALI E PIANIFICAZIONE	IL DIRETTORE TECNICO Ing. Orlando Mazzù Ord. Ing. Genova N. 1696
OPERATORE	OPERATORE	OPERATORE
110721	LL1B PE S2 G02 GF02S CBE13 DAUA 5503 -2	SCALA 1:50
spea ENGINEERING	PROJECT MANAGER Ing. Sara Frisani Ord. Ing. Genova N. 9810A	HYDEA
REDAZIONE	VERIFICAZIONE	REVISIONE
		11 GENNAIO 2018
		1 NOVEMBRE 2018
		1 FEBBRAIO 2019

VISTO DEL COMMITTENTE autostrade per l'italia IL RESPONSABILE E INTEGRATORE PRESTAZIONI SPECIALISTICHE Ing. Adriano Sabatini	VISTO DEL CONCESSIONARIO Ministero delle Infrastrutture e dei Trasporti IL RESPONSABILE E INTEGRATORE PRESTAZIONI SPECIALISTICHE Ing. ...
---	--