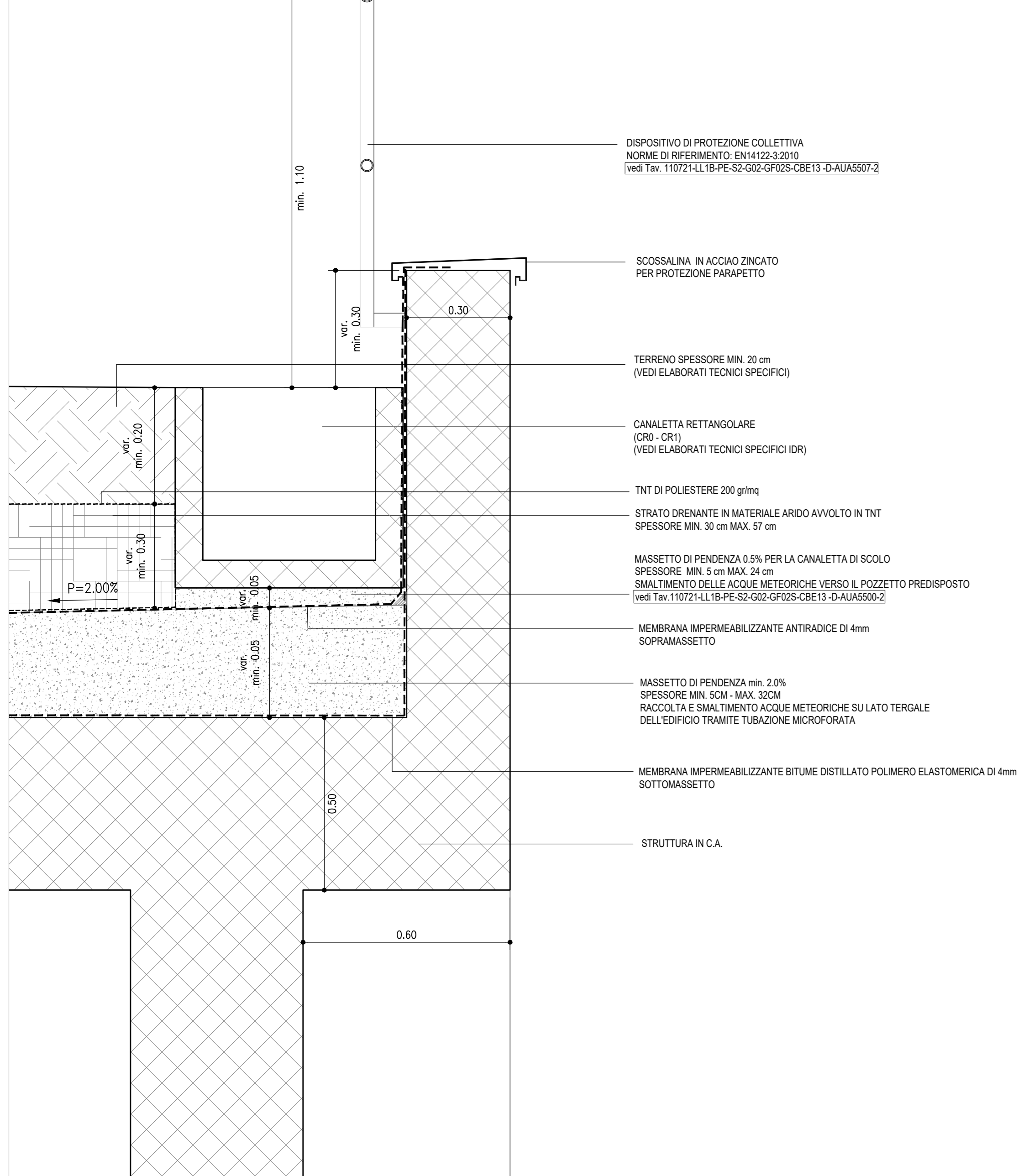
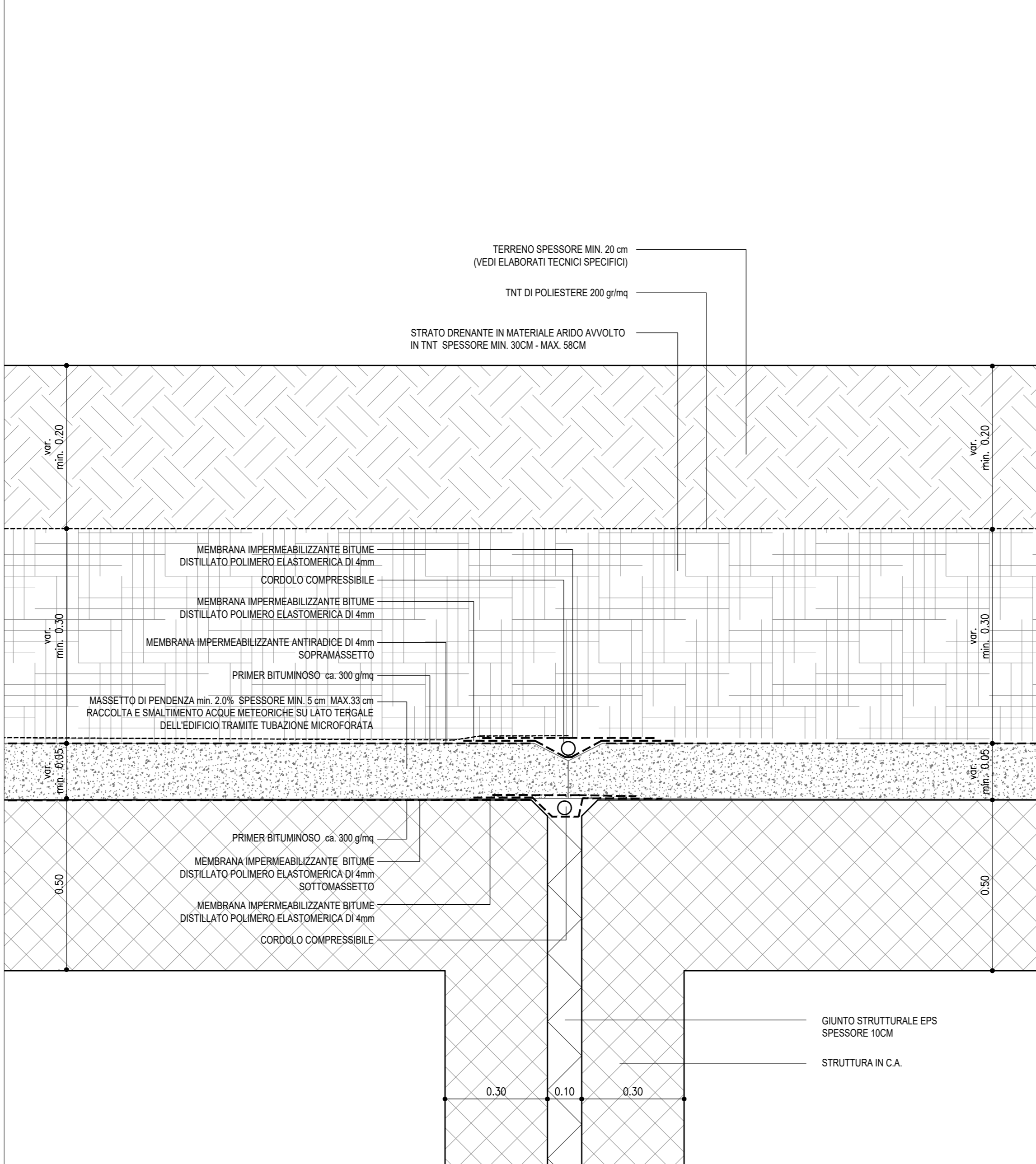


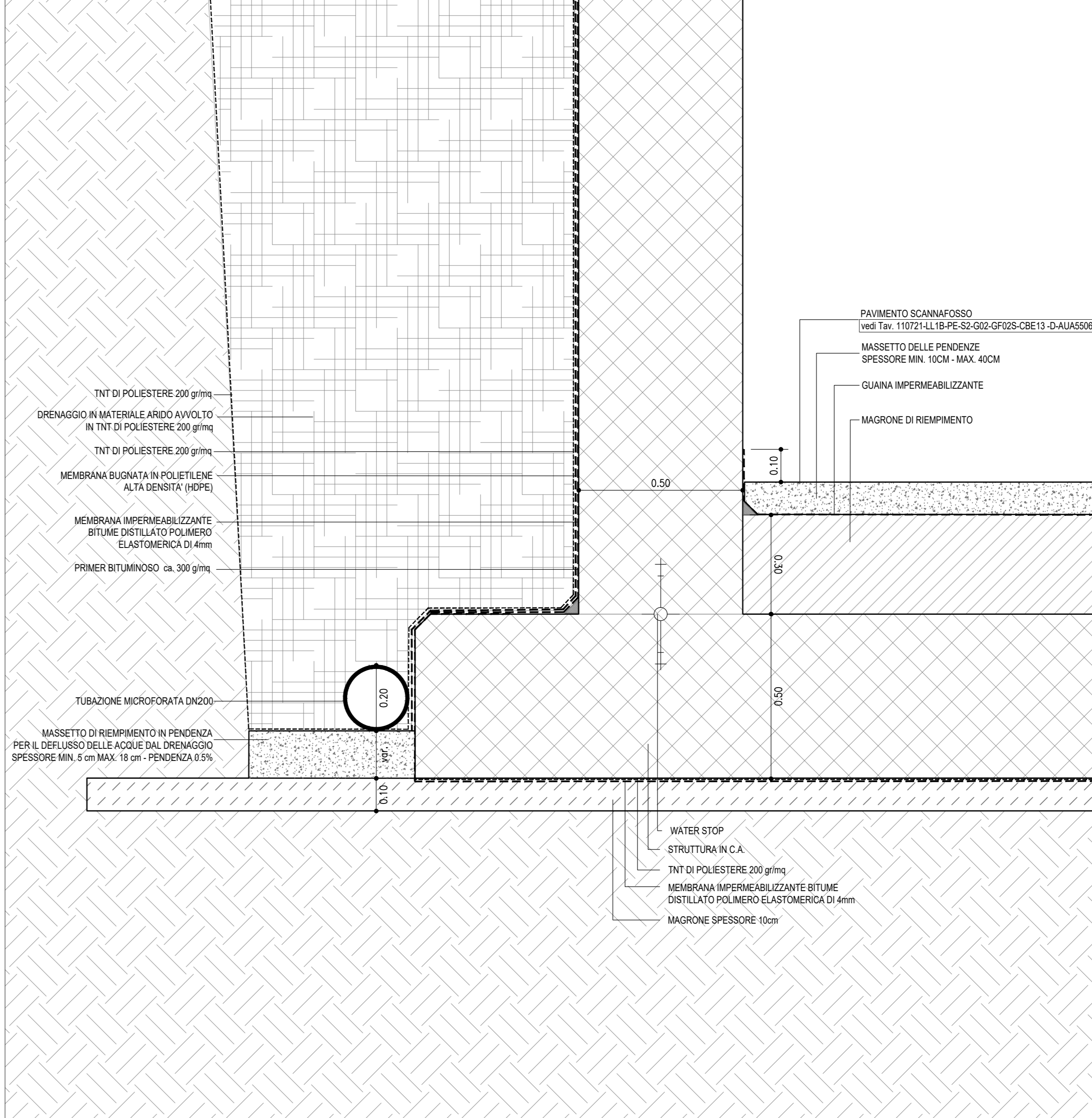
DETTAGLIO A
Scala 1:10



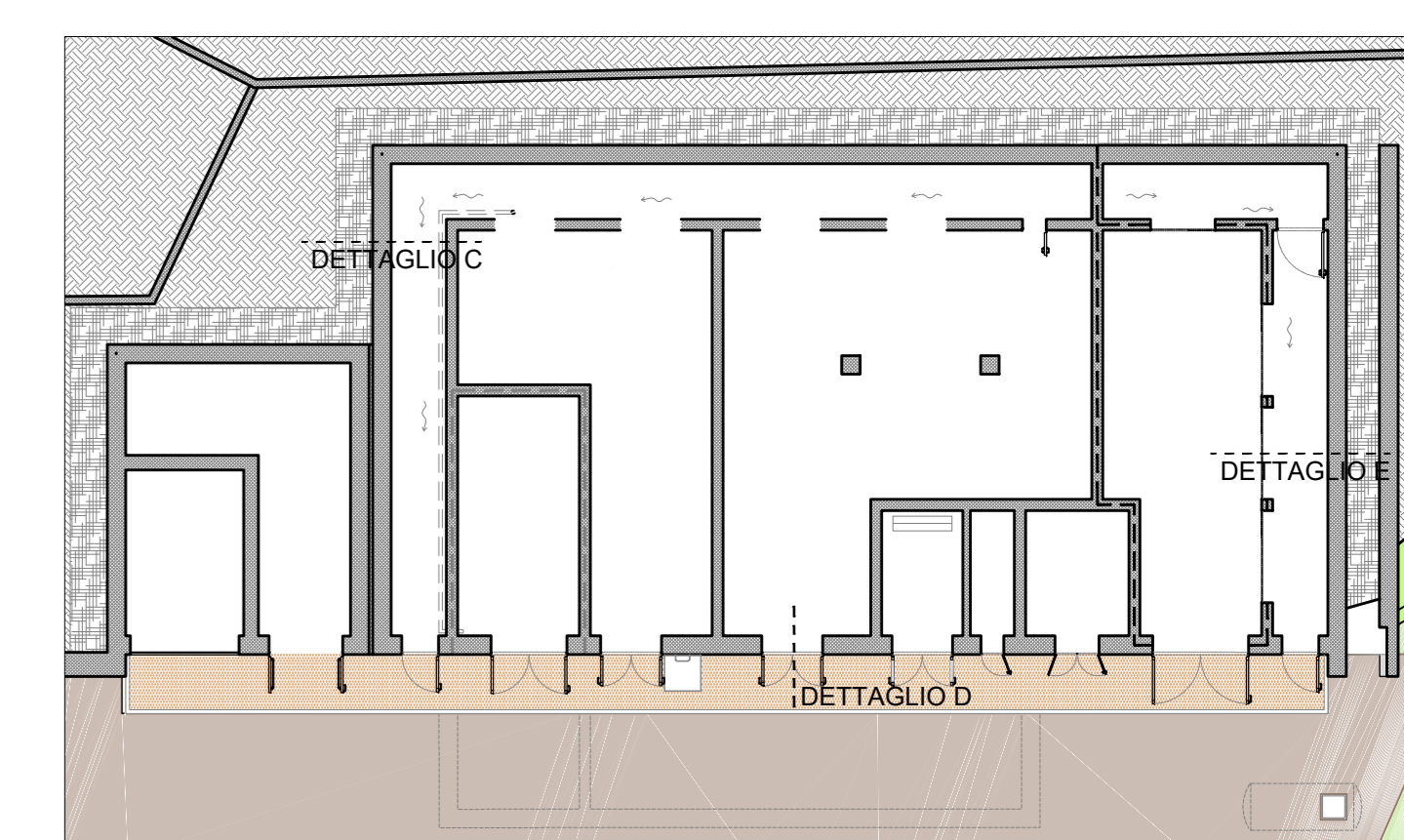
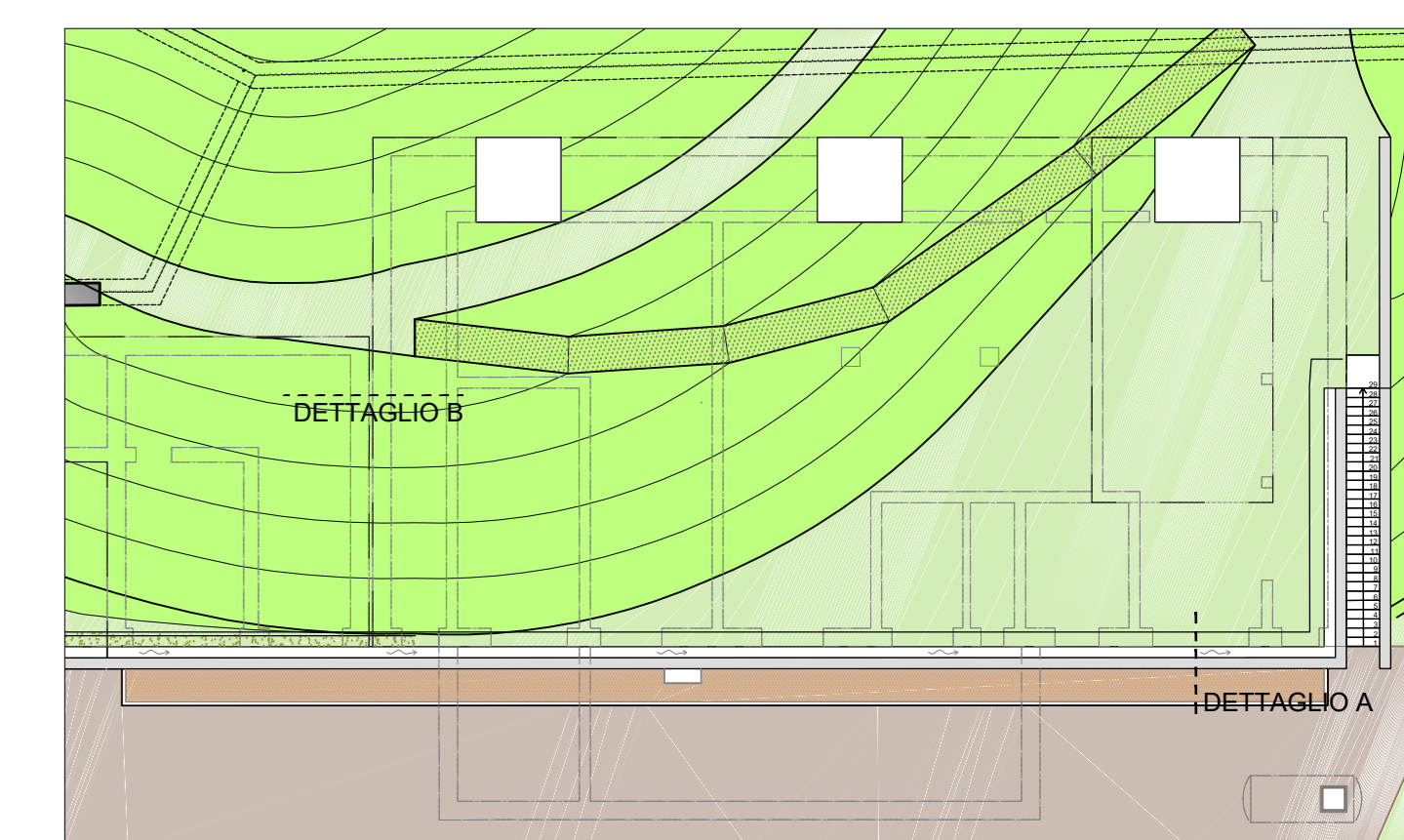
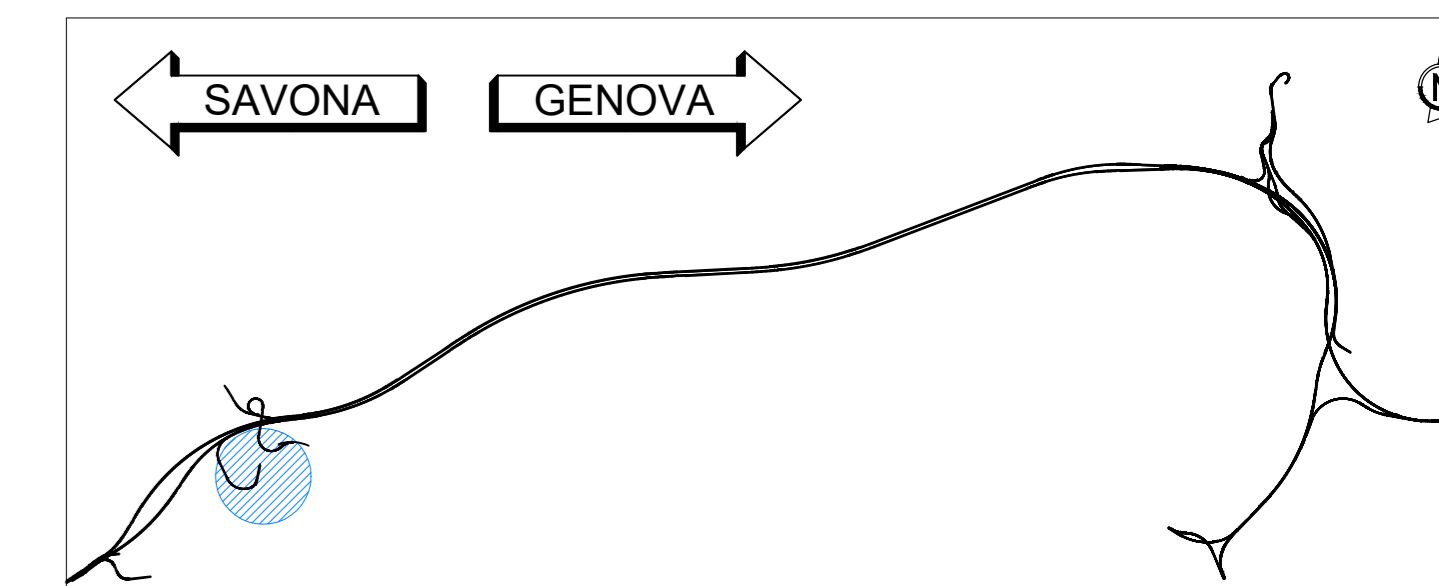
DETTAGLIO B
Scala 1:10



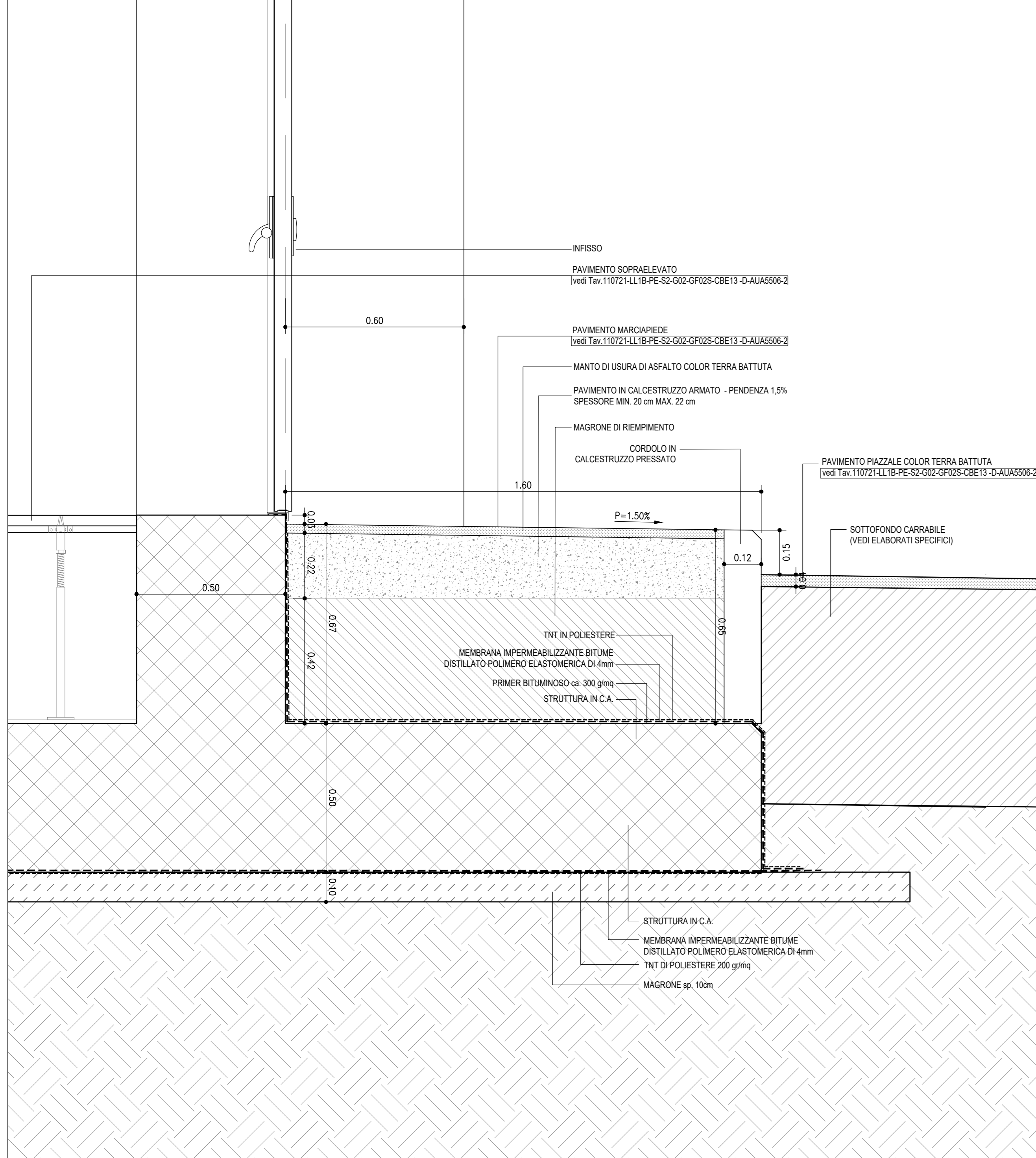
DETTAGLIO C
Scala 1:10



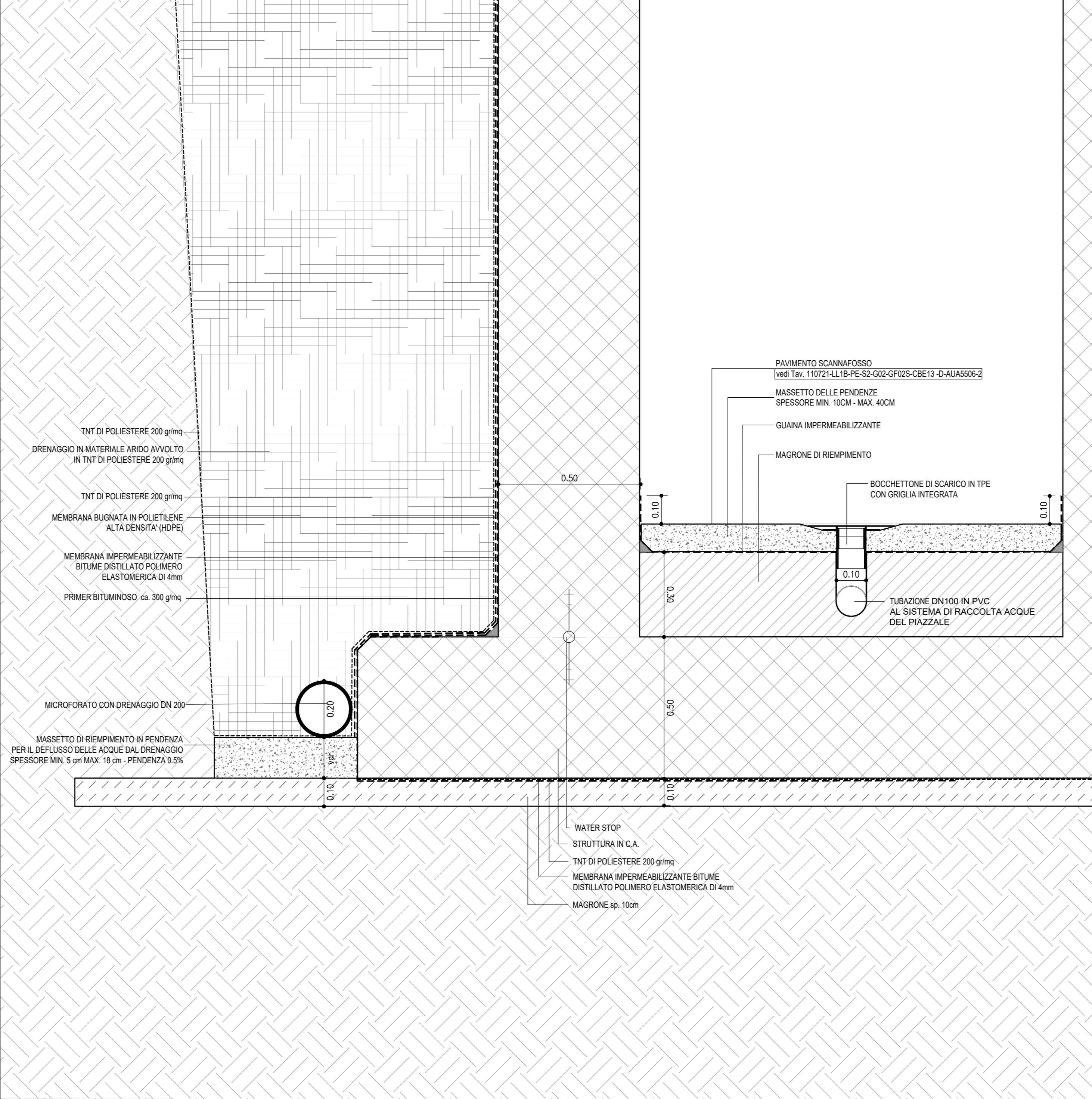
KEY-MAP



DETTAGLIO D
Scala 1:10



DETTAGLIO E
Scala 1:10



| LAVORAZIONE | CODICE EPJ |
|--|---------------------|
| MAGRONE SPESORE 10cm | B.03.025.a |
| MAGRONE DI RIEMPIMENTO | B.03.025.a |
| RETE METALLICA 20 DB | P.A.E.131 |
| GETTO DI RIEMPIMENTO IN MAGRONE POSATO IN OPERA IN PULV FASI PER EVITARE SCARICCAMENTO TUBO MICROFORATO ALLA BASE | B.03.025.a |
| MASSETTO DI PENDENZA MIN. 2.0% RACCOLTA E SMALTIMENTO ACQUE METEORICHE SU LATO TERGALE DELL'EDIFICIO TRAMITE TUBAZIONE MICROFORATA | P.A.E.117/P.A.E.118 |
| PRIMER BITUMINOSO ca. 300 gr/mq | P.A.E.132 |
| GUANA IMPERMEABILIZZANTE | B.06.085 |
| MEMBRANA IMPERMEABILIZZANTE BITUME DISTILLATO POLIMERO ELASTOMERICA DI 4mm | PA.323 |
| MEMBRANA BUONATA IN POLIETILENE ALTA DENSITA' (HDPE) | P.A.E.133 |
| MEMBRANA IMPERMEABILIZZANTE BITUME DISTILLATO POLIMERO ELASTOMERICA DI 4mm RINFORZO ANGOLO | P.A.E.134 |
| MEMBRANA IMPERMEABILIZZANTE BITUME DISTILLATO POLIMERO ELASTOMERICA DI 4mm SOTTOMASSETTO | PA.E.106 |
| MEMBRANA IMPERMEABILIZZANTE ANTRACIDE DI 4mm SOTTOMASSETTO | PA.E.095 |
| GIUNTO STRUTTURALE EPS SPESORE 10CM | P.A.E.135 |
| CORDOLO COMPRESSIBILE | P.A.E.136 |
| WATER STOP | P.A.E.137 |
| TNT DI POLIESTERE 200 gr/mq | E.01.030.c |
| DRENAGGIO IN MATERIALE ARDO | A.02.009 |
| TUBAZIONE MICROFORATA DN200 | PA.L150 |
| TUBO MICROFORATO DN100 | P.A.E.138 |
| TUBAZIONE DN100 IN PVC AL SISTEMA DI RACCOLTA ACQUE DEL PIAZZALE | P.A.E.139 |
| TUBAZIONE DN200 IN PVC AL SISTEMA DI RACCOLTA ACQUE DEL PIAZZALE | PA.L1053 |
| BOCCHETTONE DI SCARICO IN TPE CON GRIGLIA INTEGRATA | PA.E.140 |
| BOCCHETTONE IN EPDM | PA.E.141 |
| PROTEZIONE ANTIFOGGIA | P.A.E.142 |
| POZZETTO SPEZIONABILE DRENANTE PER PLUVIALI | P.A.E.143 |
| GRIGLIA DI CHIUSURA POZZETTO | P.A.E.144 |
| PLUVIALE IN ACCIAIO ZINCATO DN 100 | P.A.L.051 |
| PLUVIALE IN ACCIAIO ZINCATO DN 100 | P.A.L.052 |
| CIMASA - SCOSSALINA IN ACCIAIO ZINCATO | PA.319 |
| SCOSSALINA ACCIAIO ZINCATO CON TASSELLATURA (H 10CM) | P.A.E.146 |
| SCOSSALINA ACCIAIO ZINCATO CON TASSELLATURA (H 27CM) | P.A.E.147 |
| RIVESTIMENTO IN ACCIAIO ZINCATO VERNICIATO COLOR CEMENTO E SOTTOSTRUTTURA CON PENDENZA PER IL DEFUSSO DELLE ACQUE PIOVANE | P.A.E.148 |
| PARAPETTO REMOVIBILE IN TUBOLARE IN ACCIAIO H 1.10 M | B.05.025 |
| DISPOSITIVO DI PROTEZIONE COLLETTIVA ACQUE DI RIEMPIMENTO (DN142/2.3010) | B.05.025 |
| ELEMENTO DI DRENAGGIO IN CONCRETO IN POLIETILENE ACCOPPIATA CON UN GEOTESSILE NON TESSUTO AD AZIONE FILTRANTE 5mm | PA.E.150 |
| STRATO DI ACCUMULO (IDRICO) 5.5 (m³/m²) SPESORE 5 cm | P.A.E.151 |
| ELEMENTO FILTRANTE IN GEOTESSILE NON TESSUTO SPESORE <math>< 1\text{mm}</math> | P.A.E.152 |
| SUBSTRATO CULTURALE SPESORE 8cm | P.A.E.153 |

autostrade per l'italia

NODO STRADALE E AUTOSTRADALE DI GENOVA

Adeguamento del sistema A7 - A10 - A12

Lotto 1B - Opere propedeutiche - Secondo stralcio

PROGETTO ESECUTIVO

S2 - INTERCONNESSIONE DI VOLTRI

SIST. FINALE IMB. GALL. BRIC DEL CARMO SUD
CABINA ELETTRICA 1.3 E USCITA CUNICOLO DI SICUREZZA

Dettagli costruttivi

| | | |
|--|--|--|
| IL PROGETTISTA SPECIALISTICO Arch. Enrico Ferrarini Via Aichi, Milano n. 1688 RESPONSABILE ARCHITETTURA E INGEGNERIA | IL RESPONSABILE INTEGRAZIONE PRESTAZIONI SPECIALISTICHE Ing. Michele Pavesini Via Ingh. Genova n. 41/104 | IL DIRETTORE TECNICO Ing. Orlando Mazza Via Ingh. Genova n. 1696 |
|--|--|--|

| REFERTAMENTO/PROGETTO | COLORE IDENTIFICATIVO | REFERTAMENTO/LAVORAZIONE | INDICAZIONE |
|-----------------------|---------------------------------|--------------------------|-------------|
| Colore | Identificativo | Refertamento | Indicazione |
| 110721 | LL1B PE S2 G02 GF02S CBE13 DAUA | 5504 - 2 | SCALA 1:10 |

| | | |
|--|---------------------------------|---|
| PROJECT MANAGER Ing. Sara Frisani Via Ingh. Genova n. 98/10A | SUPPORTO SPECIALISTICO HYDEA | REVISIONE 11 GIUGNO 2018 11 NOVEMBRE 2018 11 FEBBRAIO 2019 |
|--|---------------------------------|---|

VISTO DEL COMMITTENTE
autostrade per l'italia
IL RESPONSABILE ELETTORE DEL PROCEDIMENTO
Ing. Adriano Sabatini

VISTO DEL CONCESSIONE
Ministero delle Infrastrutture e dei Trasporti
Ing. Antonio Di Stefano