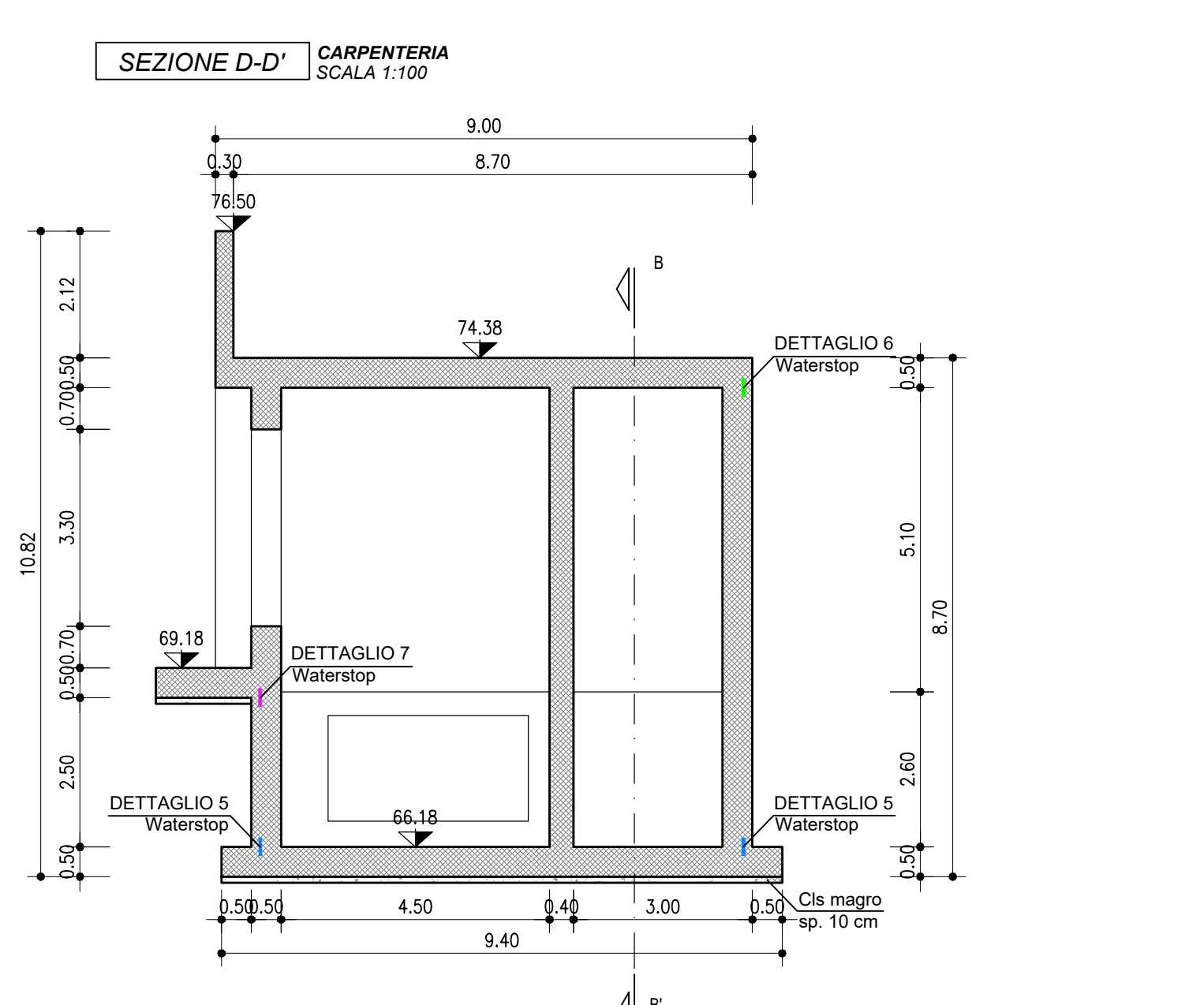
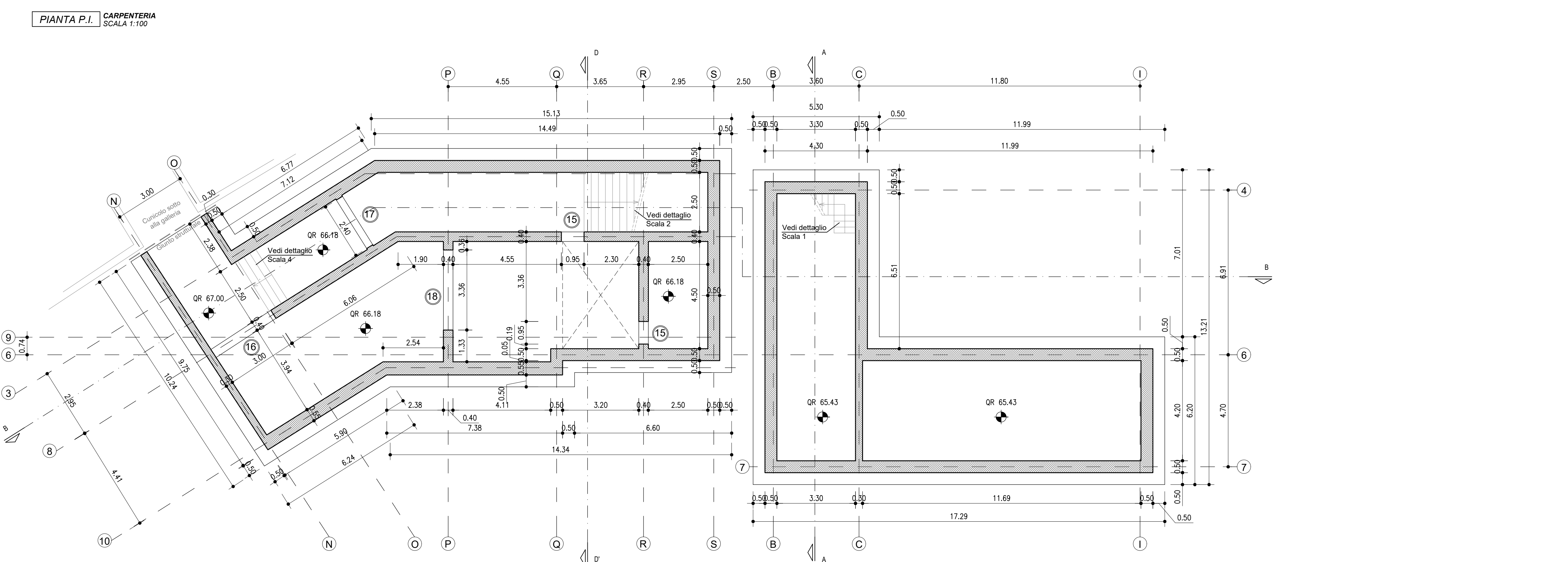
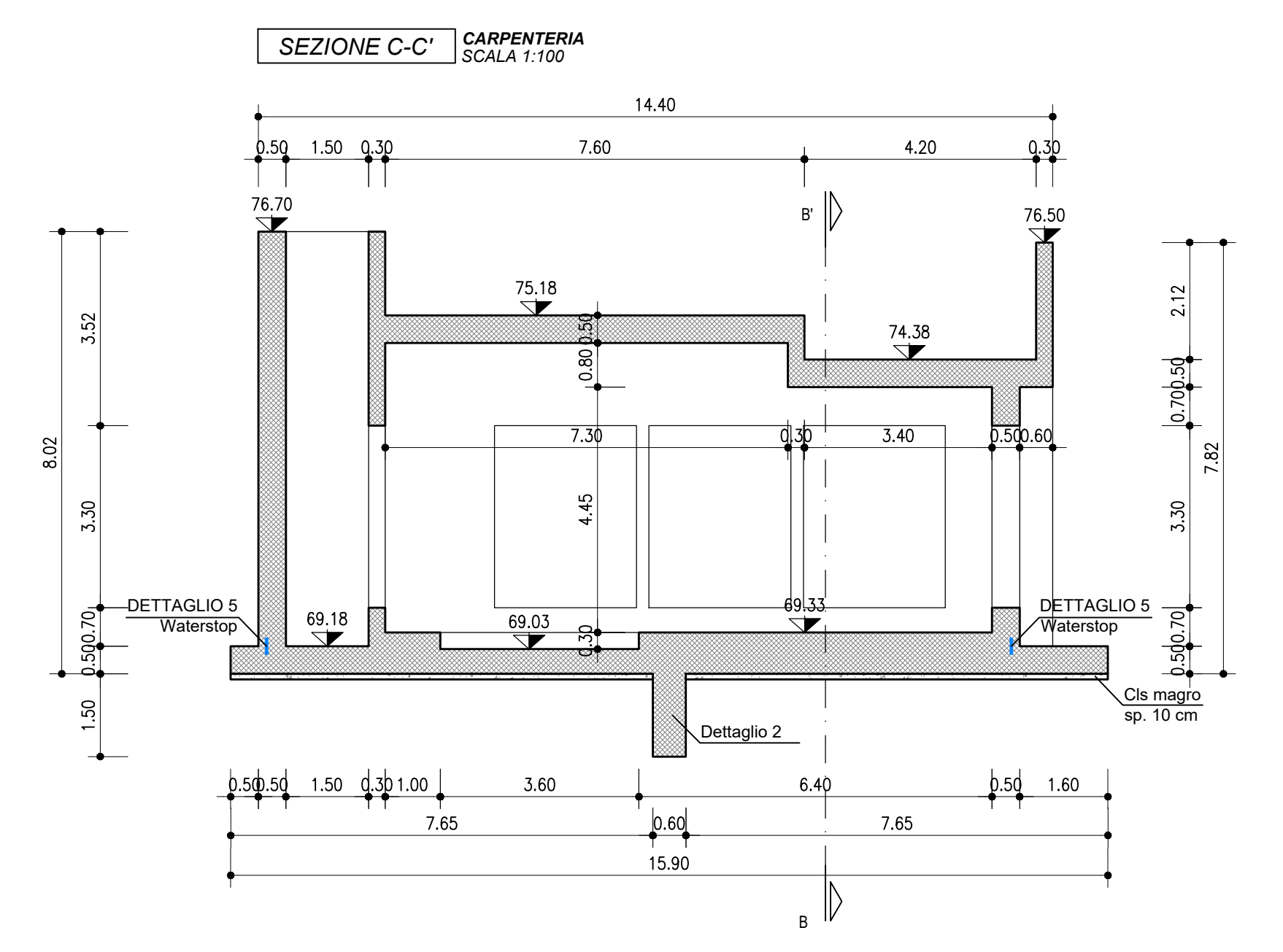
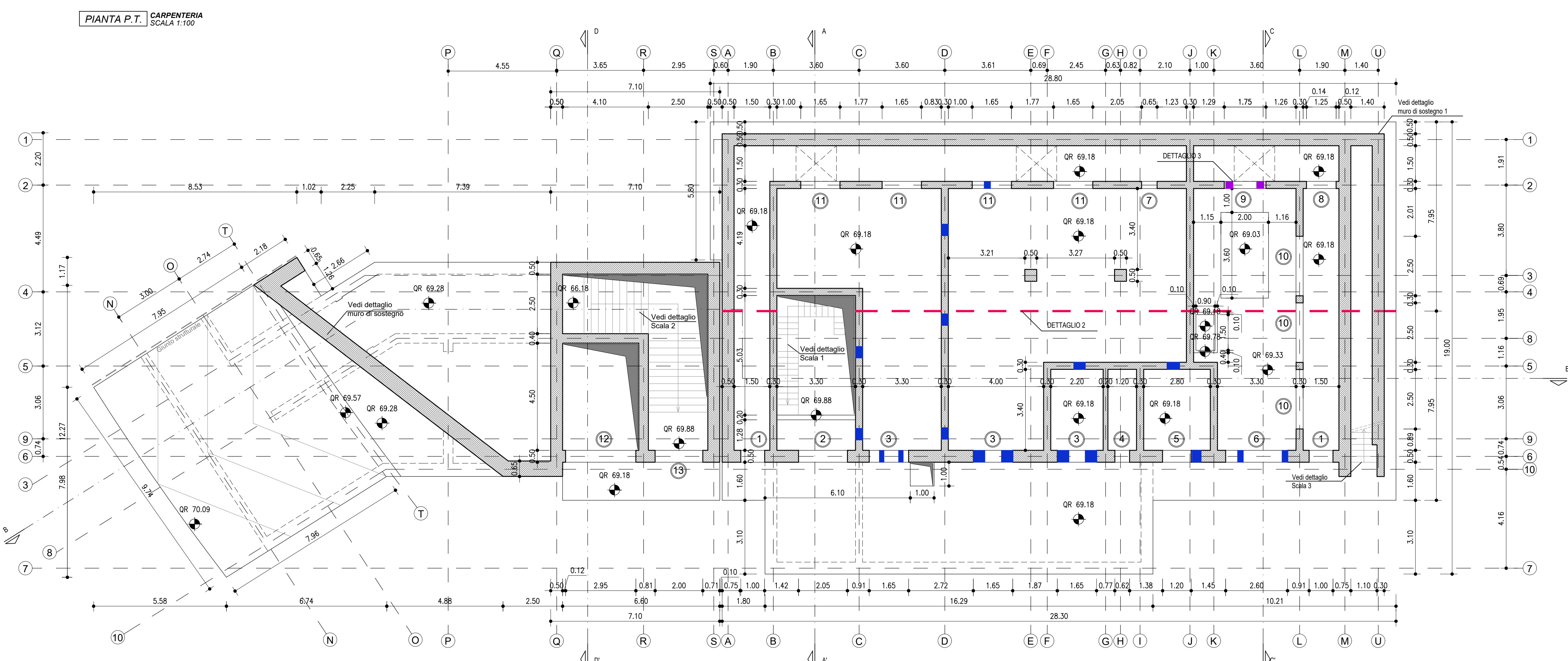
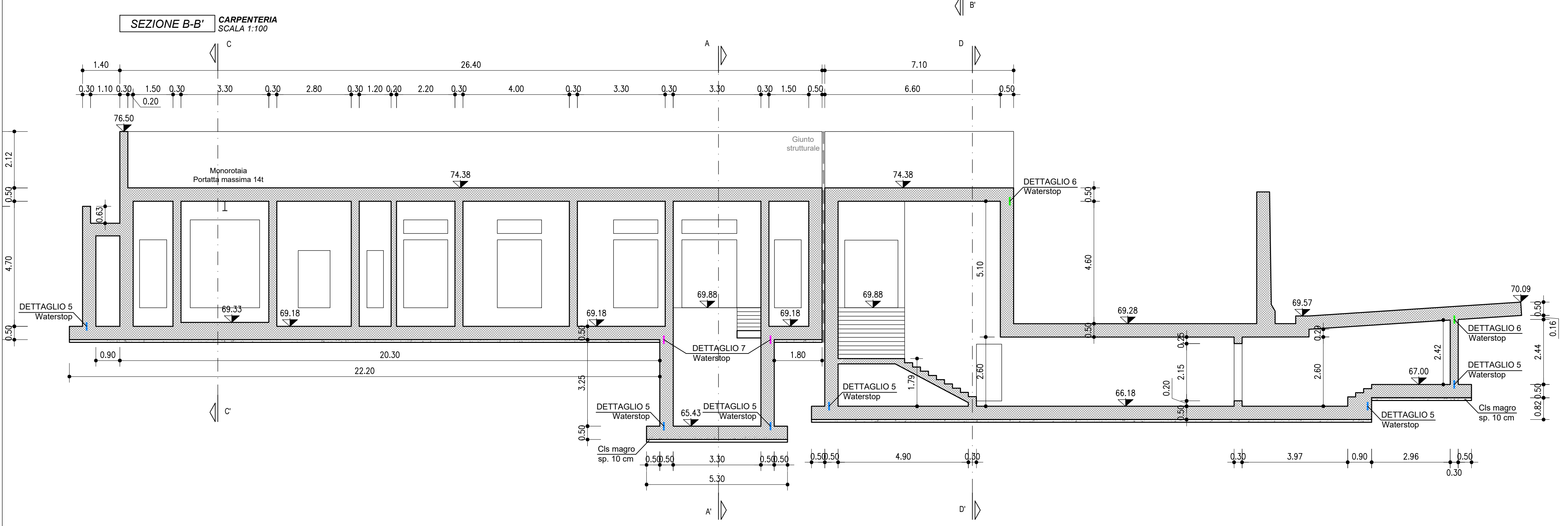


**LEGENDA**

1	Porta (fano muro 2.05x2.53)	10	Griglia (fano muro 2.05x3.30)
2	Porta (fano muro 2.65x2.53)	11	Griglia (fano muro 1.85x3.50)
3	Porta (fano muro 2.65x2.53)	12	Griglia (fano muro 2.95x3.30)
4	Porta (fano muro 2.05x2.53)	13	Porta (fano muro 2.05x2.54)
5	Porta (fano muro 1.25x2.15)	14	Porta (fano muro 2.05x2.13)
6	Porta (fano muro 2.65x3.30)	15	Porta (fano muro 0.85x2.13)
7	Porta (fano muro 0.85x2.13)	16	Porta (fano muro 3.00x2.45)
8	Porta (fano muro 1.25x2.13)	17	Porta (fano muro 2.40x2.15)
9	Griglia (fano muro 1.75x3.30)	18	Porta (fano muro 3.36x1.78)



**autostrade per l'italia**

**NODO STRADALE E AUTOSTRADALE DI GENOVA**

Adeguamento del sistema  
A7 - A10 - A12

Lotto 1B - Opere propedeutiche - Secondo stralcio

**PROGETTO ESECUTIVO**

**S2 - INTERCONNESSIONE DI VOLTRI**

**SISTEMAZIONE DEFINITIVA - GALLERIA BRIC DEL CARMO**

**CABINA ELETTRICA 1.3 E USCITA CUNICOLO DI SICUREZZA**

**Carpenteria**

IL PROGETTISTA SPECIALISTICO Ing. Luca Innes Torregiani Dir. Ing. Giovanni A. Zilli	IL RESPONSABILE INTEGRAZIONE PROFESSIONE SPECIALISTICHE Ing. Michele Paganoni Dir. Ing. Giovanni A. Zilli	IL DIRETTORE TECNICO Ing. Orlando Macis Dir. Ing. Paolo N. 1995
RESPONSABILE STRUTTURE	PROGETTAZIONE NUOVE OPERE AUTOPRODADALI	

INFORMAZIONI PROGETTO	INFORMAZIONI CANTIERE	INFORMAZIONI LAVORAZIONE	SPONSOR
110721	LL1B PE S2 G02 GF02S CBE13 D STR	5509 - 1	SCALA Verde

PRODUCT MANAGER Ing. Sara Fiorini Dir. Ing. Giovanni A. Zilli	SUPPORTO SPECIALISTICO <b>HYDEA</b>	REVISIONE
VERIFICATO		1 2 3 4

VERO DEL COMMITTENTE  
**autostrade per l'italia**

VERO DEL CONCESSIONARIO  
Ministero delle Infrastrutture e dei Trasporti  
Autorità Nazionale per l'Autonomia e la Sicurezza delle Infrastrutture