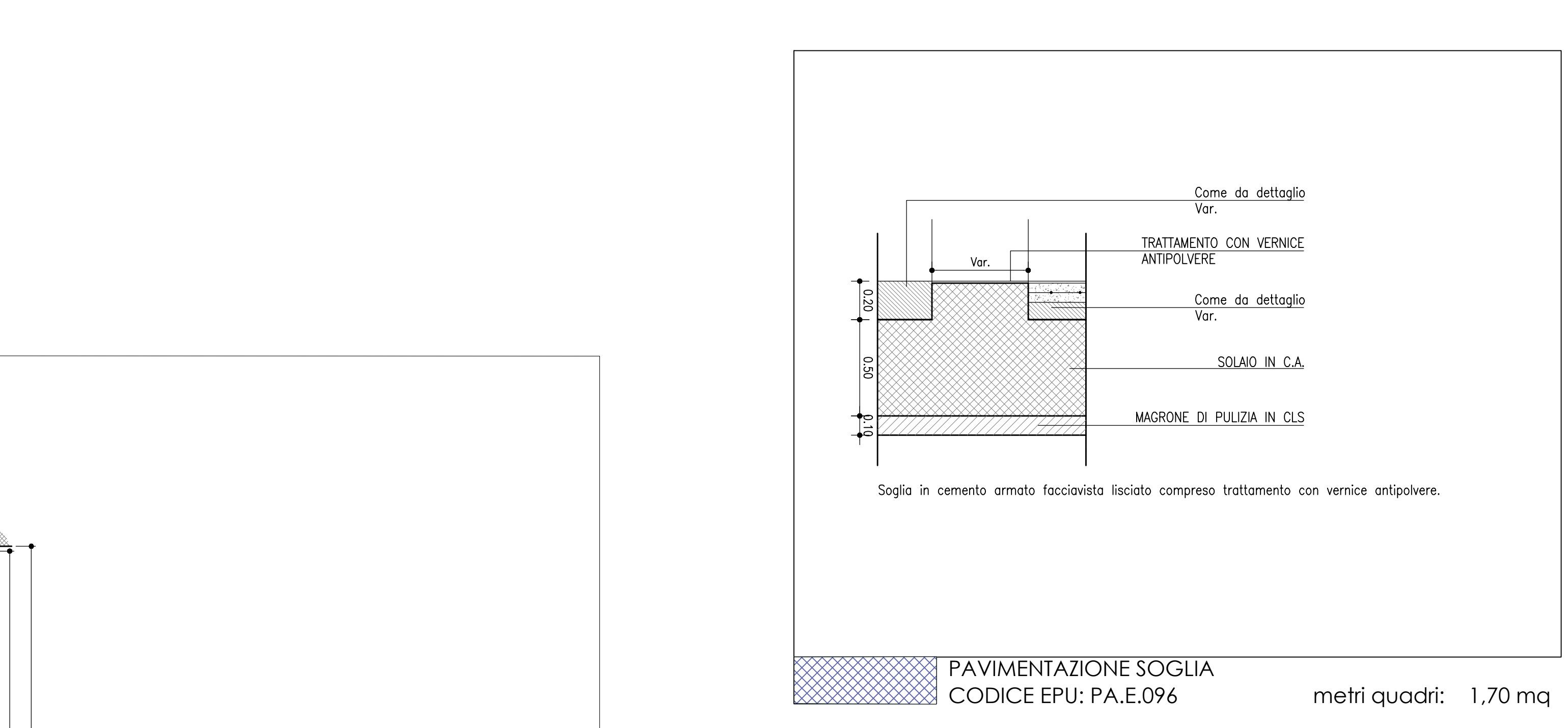
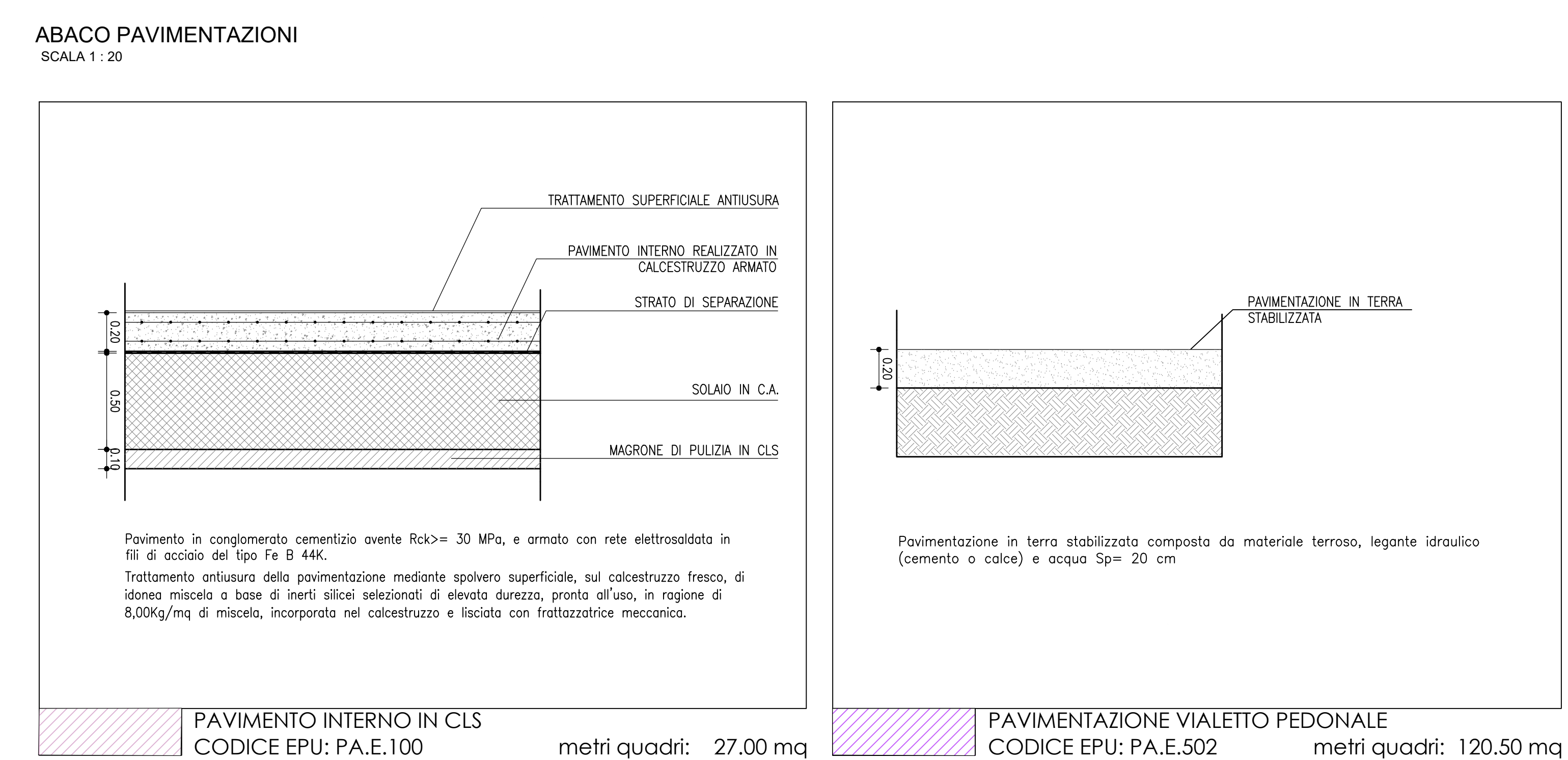
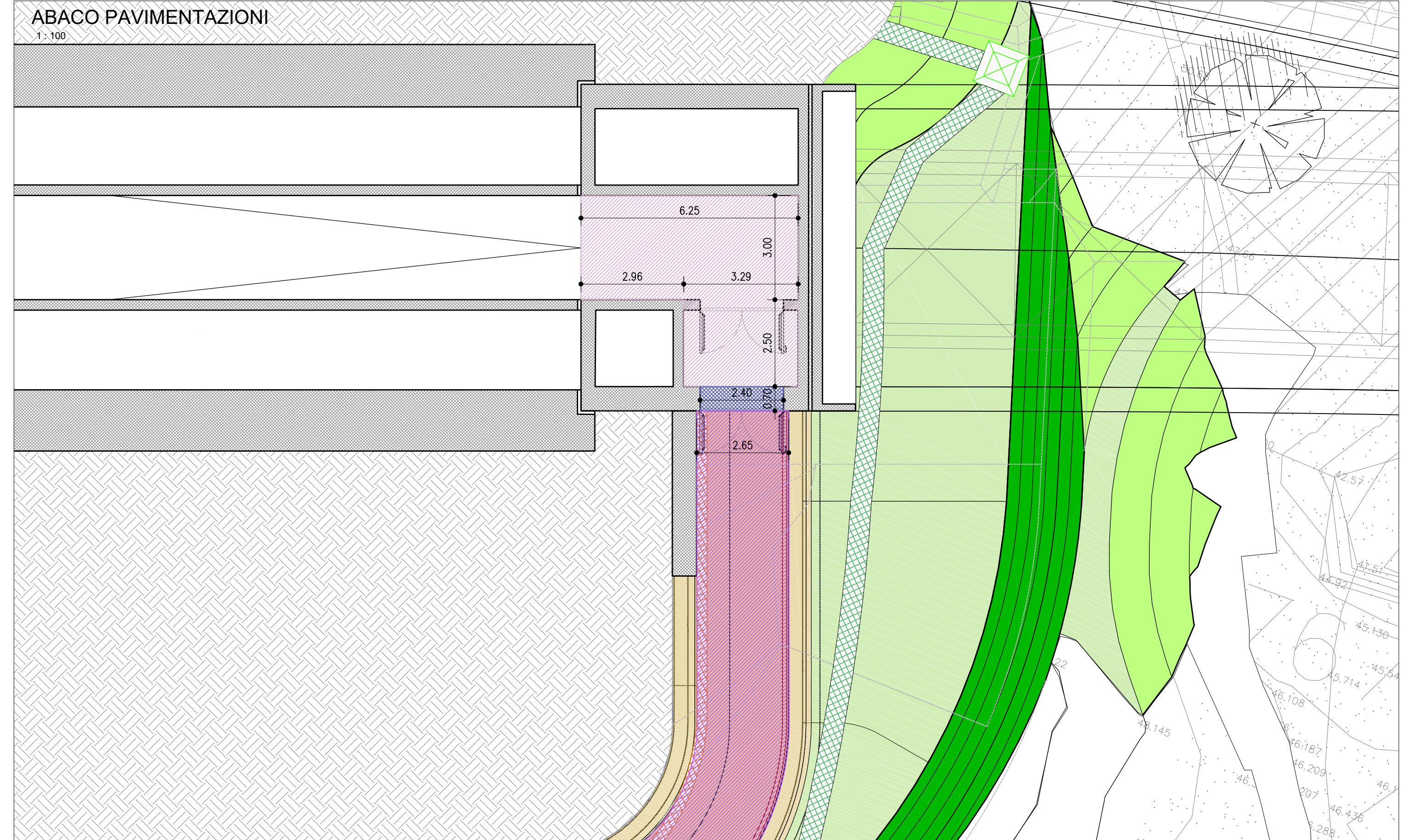
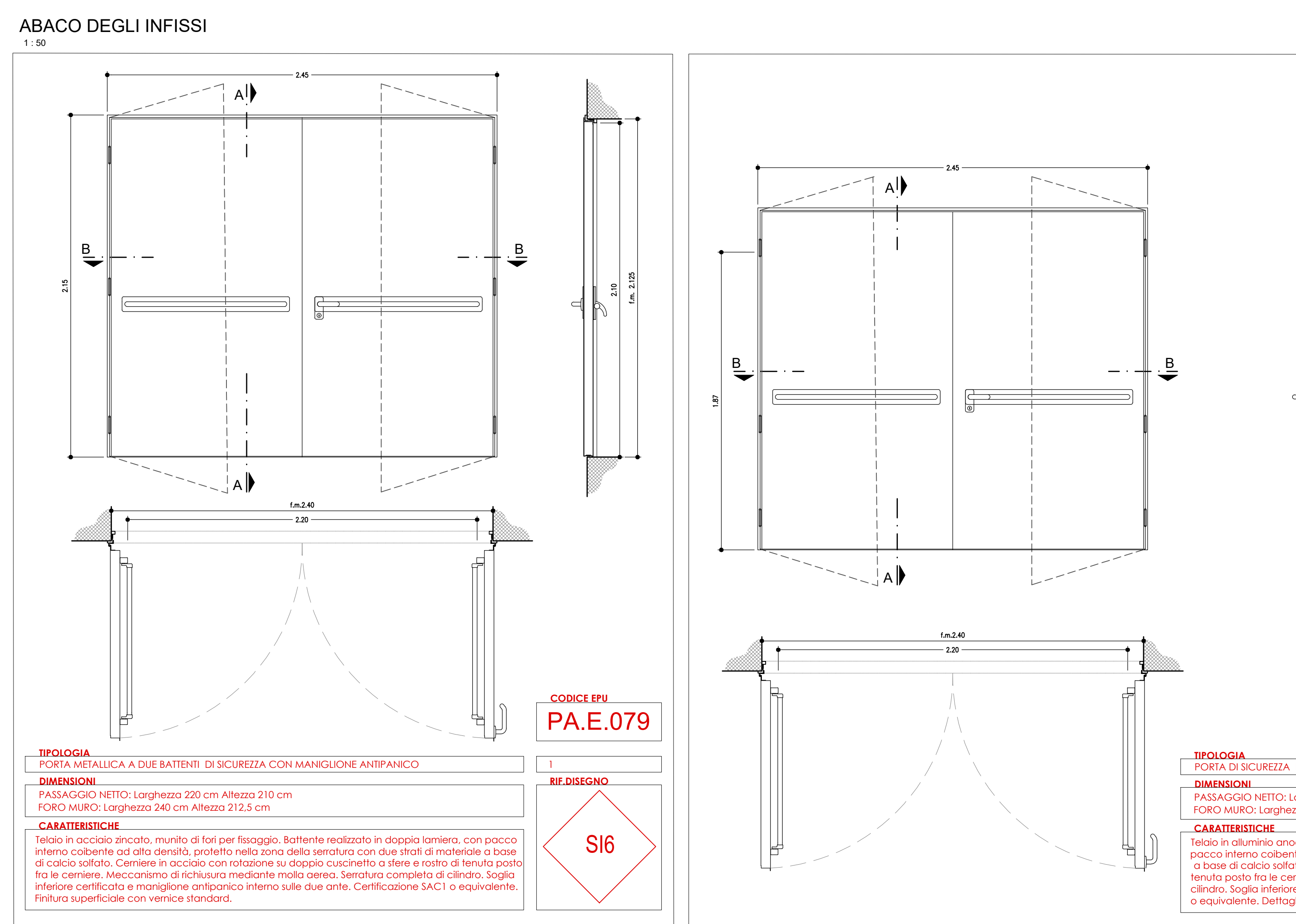
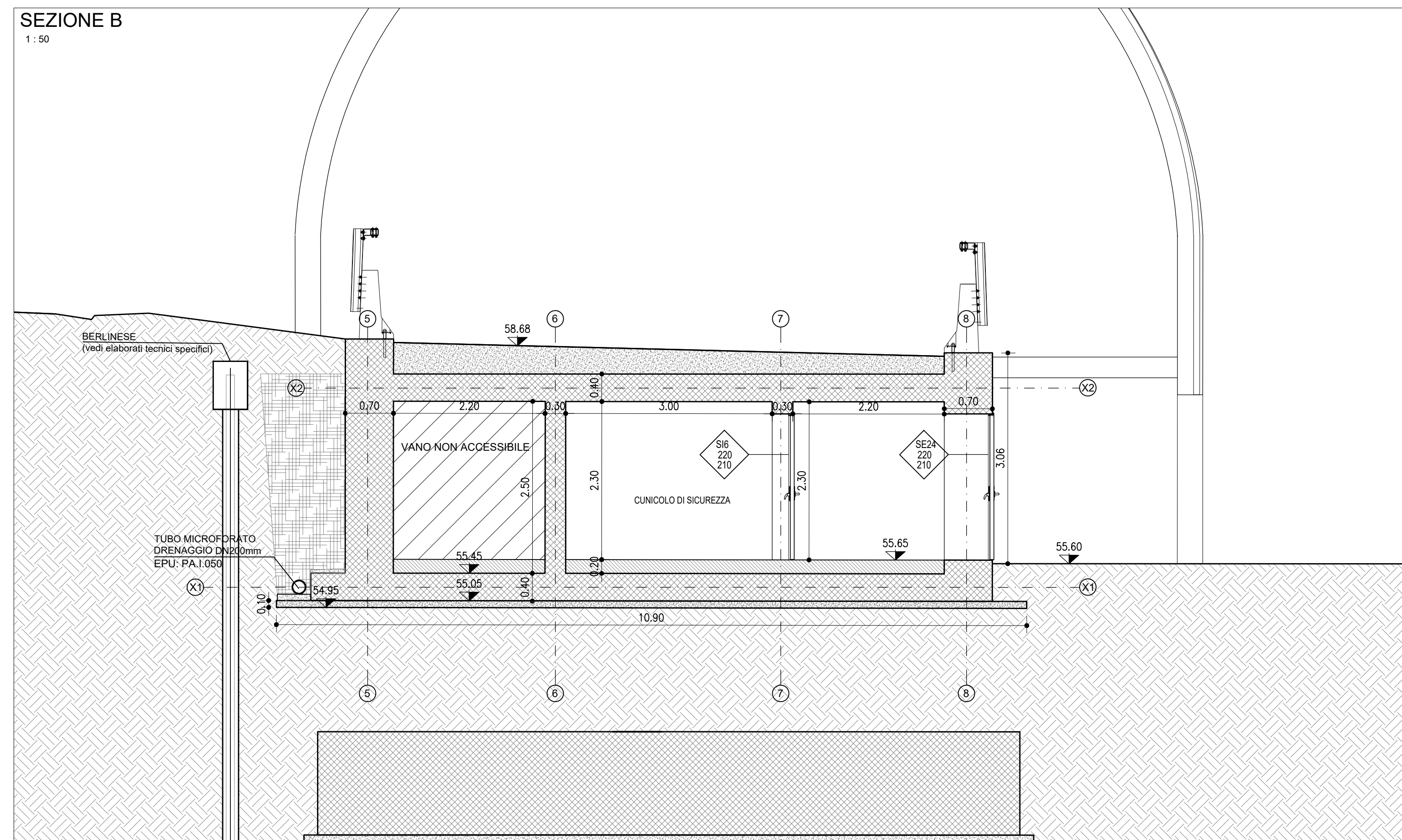
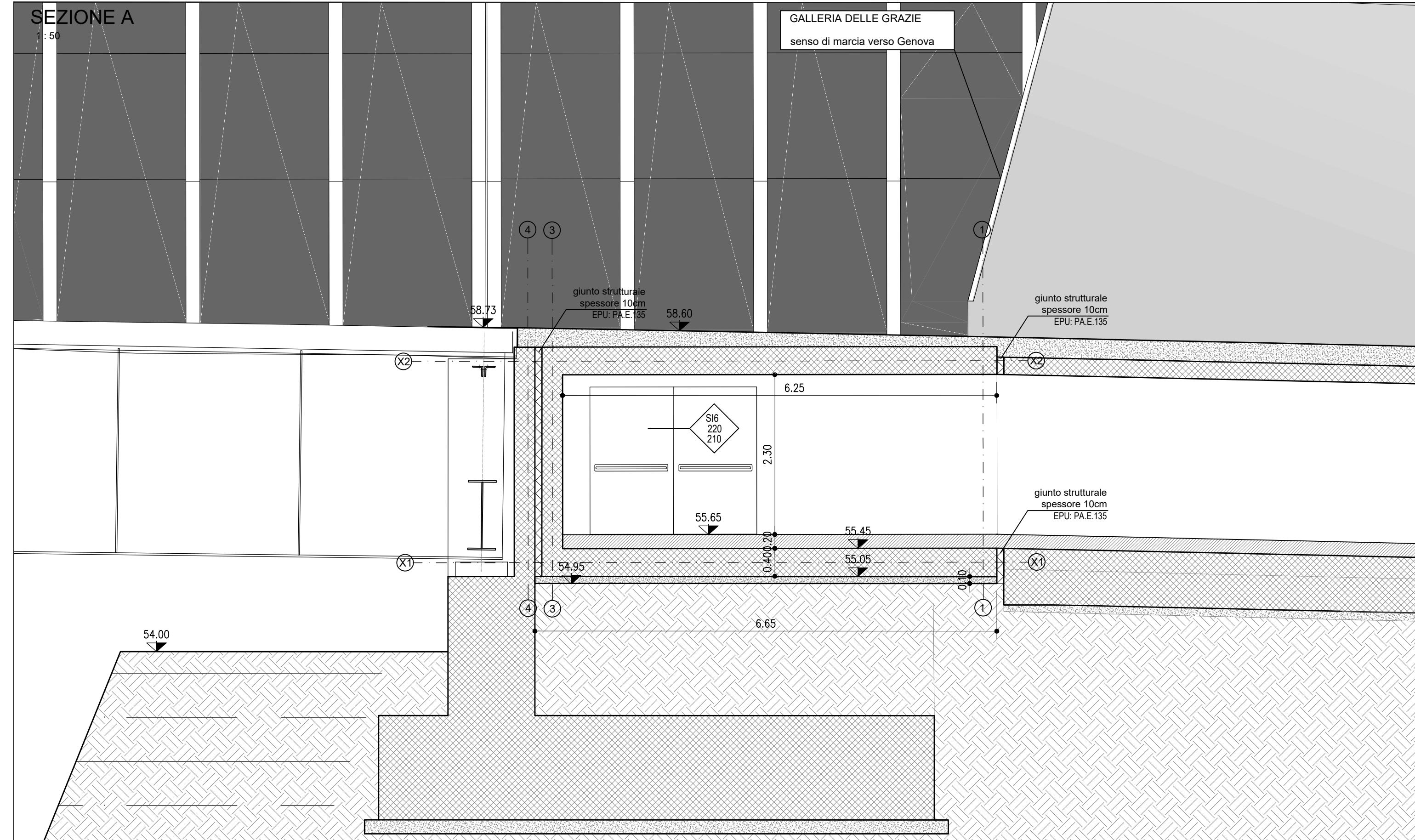
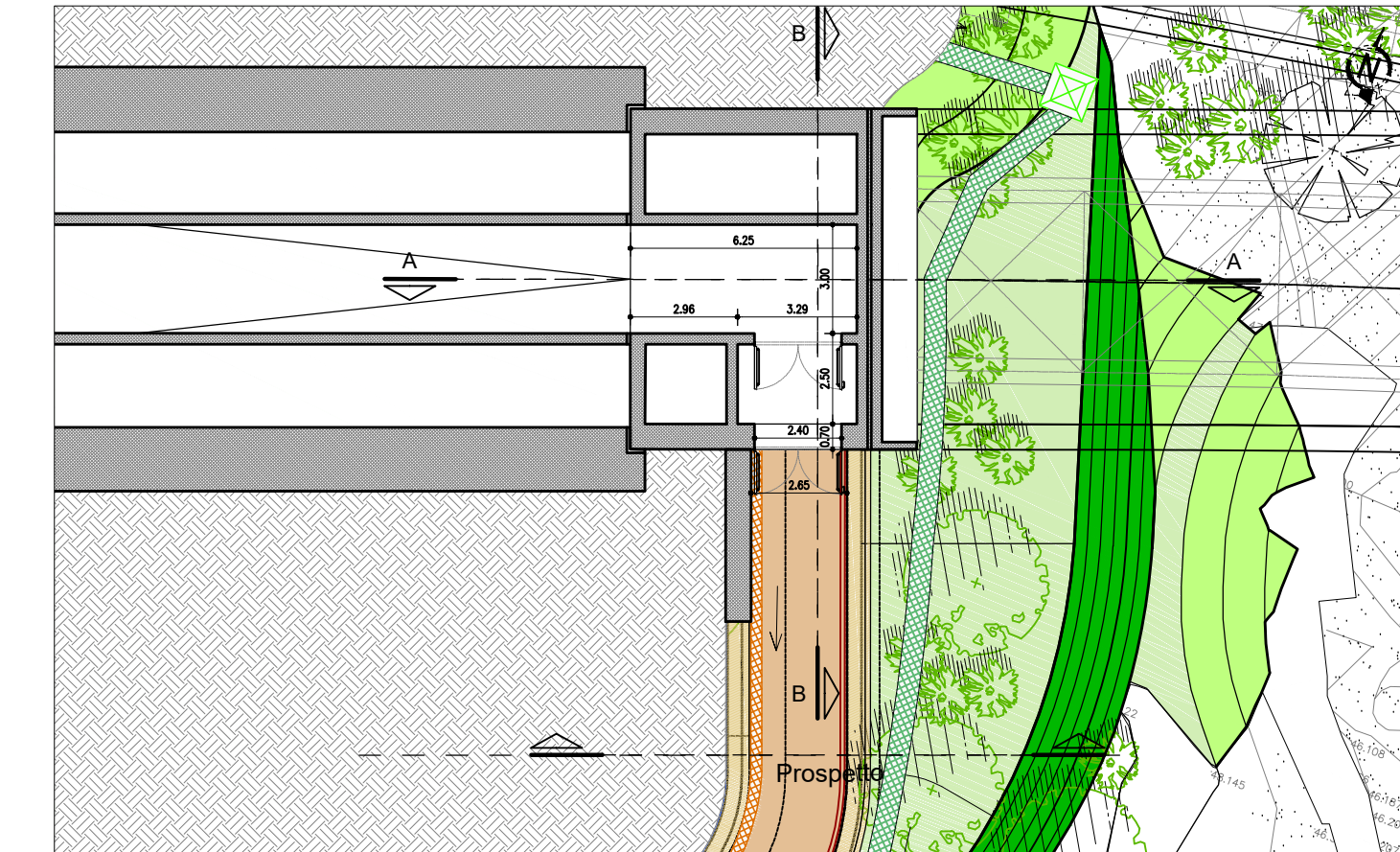
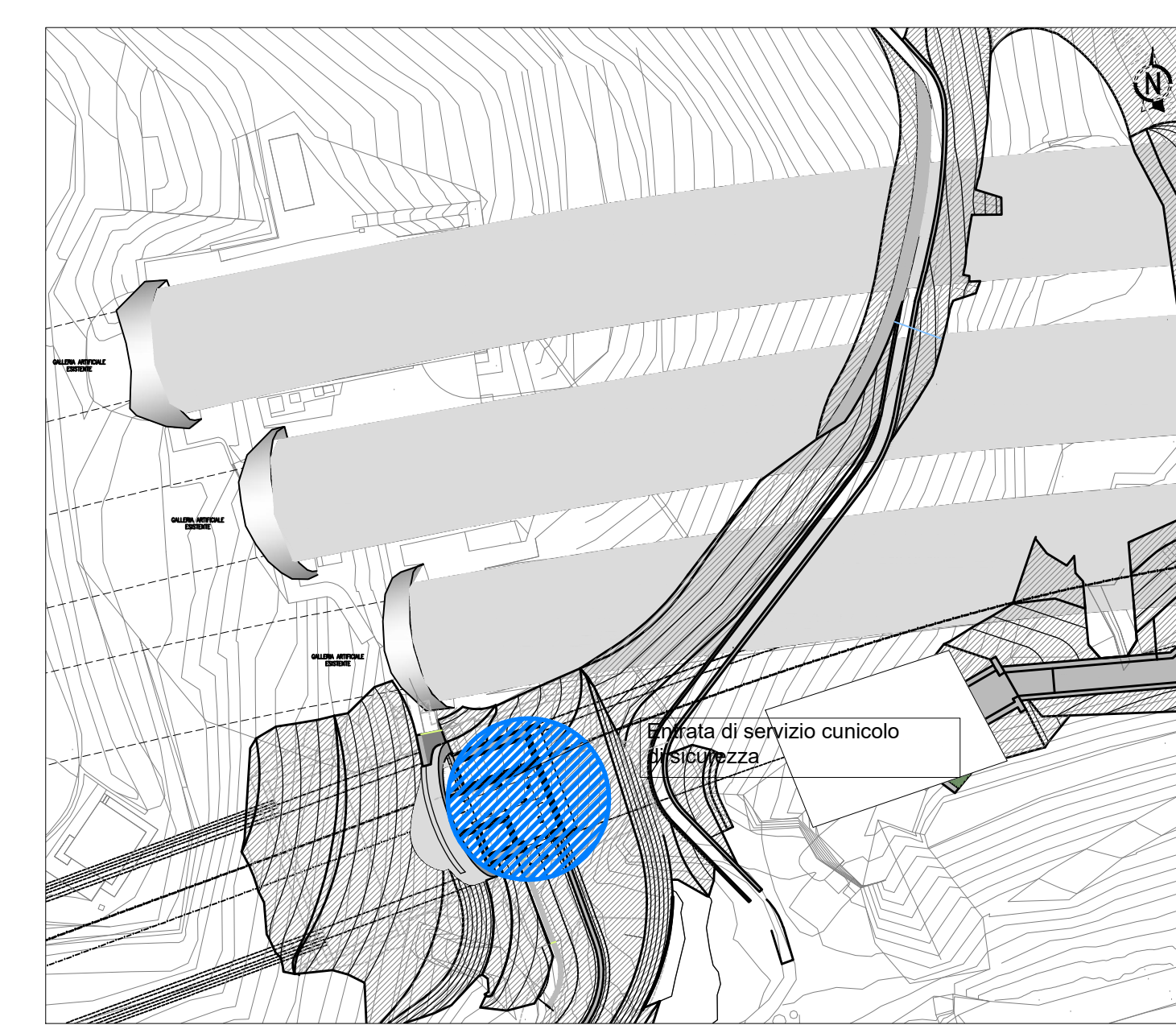
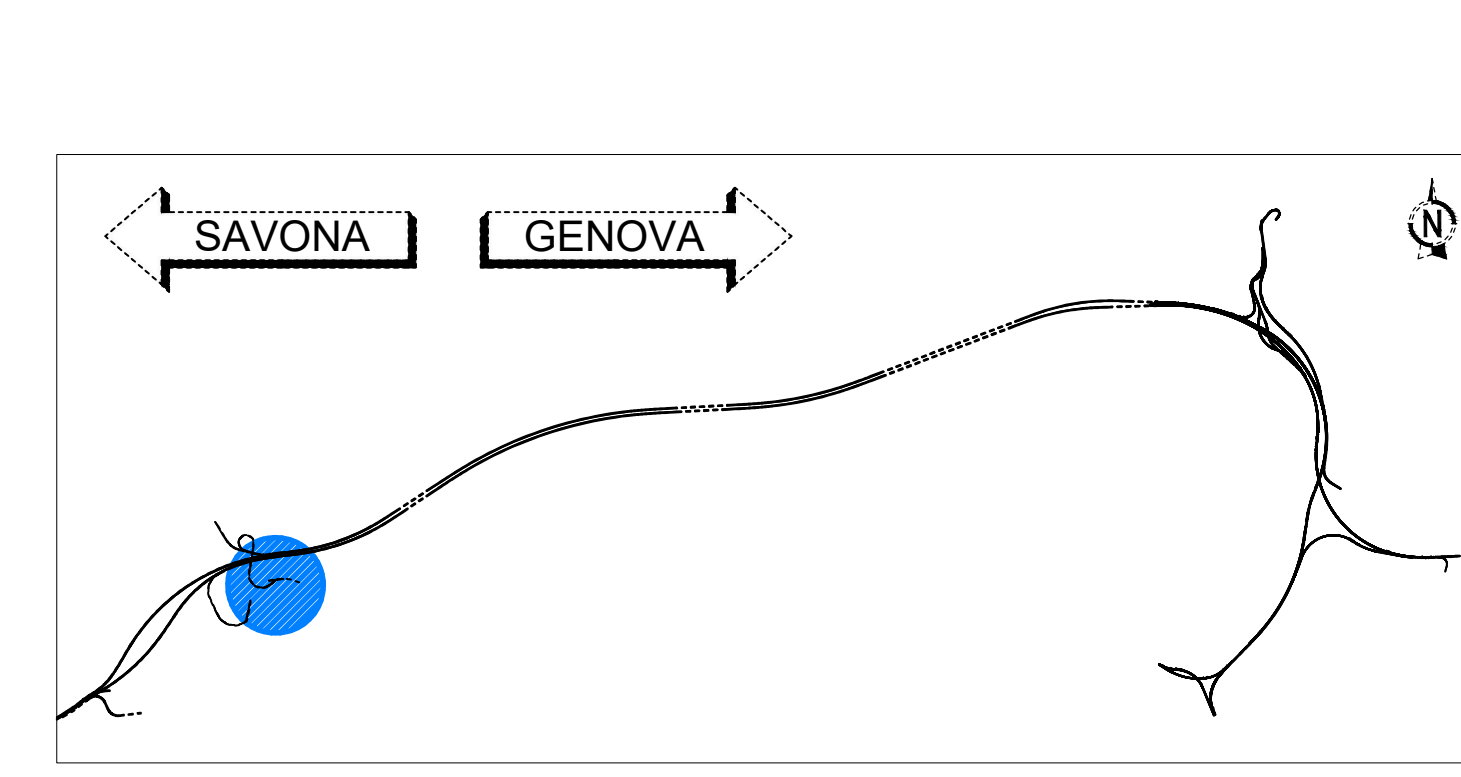


SCALA DI STAMPA 1:1



LEGENDA PIANTA

[Symbol]	STRUTTURA IN C.A.	EPU: B.03.031 c / B.05.030
[Symbol]	STRUTTURA IN C.A. REI 120	EPU: B.03.031 c / B.05.030
[Symbol]	STRUTTURA IN C.A. REI 60	EPU: B.03.031 c / B.05.030
[Symbol]	DRENAGGIO CON TUBO DN200mm	EPU: A.02.009 / PA1.050
[Symbol]	MAGRONE	EPU: B.03.025 a
[Symbol]	PAVIMENTO FLOTTANTE	EPU: PA.311
[Symbol]	CODICE SERRAMENTO	
[Symbol]	MISURE NETTE DI PASSAGGIO (BxH)	
[Symbol]	REF. TAV. "Abaco infissi"	
[Symbol]	COORDINATE XY DEL PUNTO DI INSERIMENTO DEL BLOCCO	
[Symbol]	QUOTA ALTIMETRICA PIANO DI CALPESTIO	
[Symbol]	QUOTA LINEARE AL FINITO	
[Symbol]	FILO FISSO	
[Symbol]	LINEA E ORIENTAMENTO SEZIONE	
[Symbol]	DIREZIONE PENDENZA	
[Symbol]	DIMENSIONI SCALA	
[Symbol]	ALTEZZA VANO DA PAVIMENTO FINITO A INTRADOSO SCLAO SUPERIORE	
[Symbol]	IMPERMEABILIZZANTE CON VERNICE MONOCOMPONENTE A BASE DI CLOROCALCUI	COME SPECIFICATO NELLA RELATIVA RELAZIONE
[Symbol]	POZZETTO OPERE IDRAULICHE	VEDI ELABORATI SPECIFICI DR



LEGENDA PROSPETTO

[Symbol]	PARETE IN C.A. FACCIAVISTA LISCIO	EPU: B.03.031 c / B.05.030
[Symbol]	PARETE IN C.A. CON MATRICE CONTRO-CASSERO CON MOTIVO A COSTOLATURE VERTICALI	(ipo RECALI 270 Kacher) EPU: PA.315
[Symbol]	QUOTA ALTIMETRICA	
[Symbol]	QUOTA LINEARE AL FINITO	
[Symbol]	CODICE SERRAMENTO	
[Symbol]	MISURE NETTE DI PASSAGGIO (BxH)	
[Symbol]	REF. TAV. "Abaco infissi"	
[Symbol]	FILO FISSO	

LEGENDA SEZIONI

[Symbol]	STRUTTURA IN C.A.	EPU: B.03.031 c / B.05.030
[Symbol]	STRUTTURA IN C.A. REI 120	EPU: B.03.031 c / B.05.030
[Symbol]	DRENAGGIO	EPU: A.02.009
[Symbol]	MASSETTO	EPU: 20 A48 A10.010 / 20 A48 A10.015
[Symbol]	MAGRONE	EPU: B.03.025 a
[Symbol]	REF. TAV. "Abaco pavimentazioni"	
[Symbol]	PARETE IN C.A. FACCIAVISTA LISCIO	EPU: B.03.031 c / B.05.030
[Symbol]	CODICE SERRAMENTO	
[Symbol]	MISURE NETTE DI PASSAGGIO (BxH)	
[Symbol]	REF. TAV. "Abaco infissi"	
[Symbol]	PENDENZA	
[Symbol]	QUOTA ALTIMETRICA	
[Symbol]	QUOTA PIANO GENERALE DI SCAVO DEL PIAZZALE DI IMBOCOCCO	
[Symbol]	QUOTA LINEARE AL FINITO	
[Symbol]	FILO FISSO	
[Symbol]	LINEA E ORIENTAMENTO SEZIONE	
[Symbol]	IMPERMEABILIZZANTE CON VERNICE MONOCOMPONENTE A BASE DI CLOROCALCUI	COME SPECIFICATO NELLA RELATIVA RELAZIONE

NOTA
Per le lavorazioni in cui è riportata la nota "vedi elaborati specifici" si rimanda a gli elaborati tecnici specifici sia per quanto riguarda la descrizione che il posizionamento.

autostrade per l'italia

NODO STRADALE E AUTOSTRADALE DI GENOVA

Adeguamento del sistema A7 - A10 - A12

Lotto 1B - Opere propedeutiche - Secondo stralcio

PROGETTO ESECUTIVO

S2 - INTERCONNESSIONE DI VOLTRI

SIST. FINALE IMB. GALL. DELLE GRAZIE LATO VOLTRI

GF05E

Entrata di servizio cunicolo di sicurezza
Piante - Prospetti - Sezioni - Abaco pavimentazioni - Abaco infissi

IL PROGETTISTA SPECIALISTICO Arch. Enrico Favaroni Via San Marco 110/88 00187 Roma	IL RESPONSABILE ATTERRAMENTO PROGETTAZIONE ESECUTIVA Ing. Miriam Pardini Via S. Maria N. 10/104 00187 Roma	IL DIRETTORE TECNICO Ing. Orlando Nacci Via S. Maria N. 10/104 00187 Roma
IL RESPONSABILE TECNICO SPECIFICI Ing. Gianfranco Via S. Maria N. 10/104 00187 Roma	IL RESPONSABILE TECNICO SPECIFICI Ing. Gianfranco Via S. Maria N. 10/104 00187 Roma	IL RESPONSABILE TECNICO SPECIFICI Ing. Gianfranco Via S. Maria N. 10/104 00187 Roma

110721	LL1B	PE	S2	G05	GF05E	VES00	DA	UA	06500	- 2	FOGA	Valore
--------	------	----	----	-----	-------	-------	----	----	-------	-----	------	--------

spca	INGENIERIA	ALBERTINI
------	------------	-----------

PROGETTO	VERIFICA	ESECUZIONE
11/2024	12/2024	01/2025

VEDO DEL COMMITTENTE	VEDO DEL CONCESSIONE
----------------------	----------------------