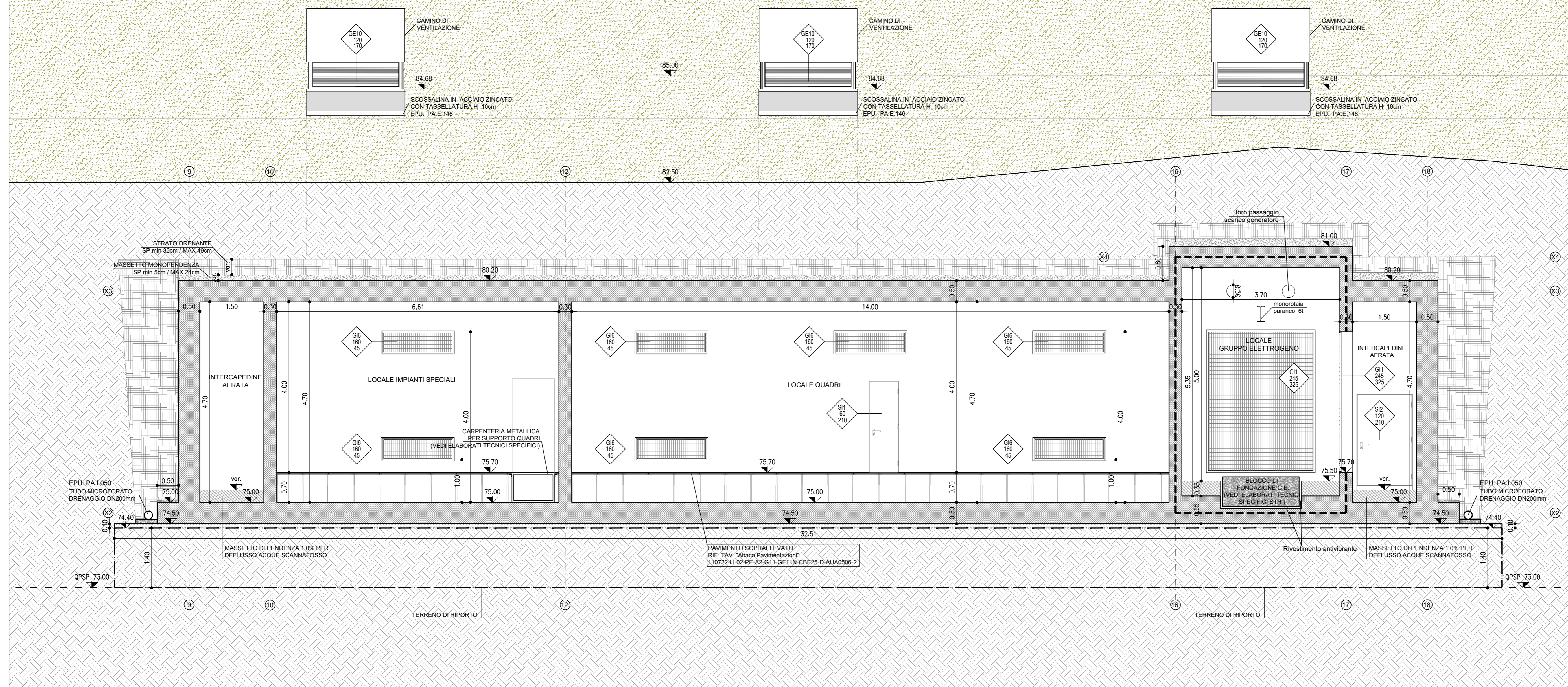
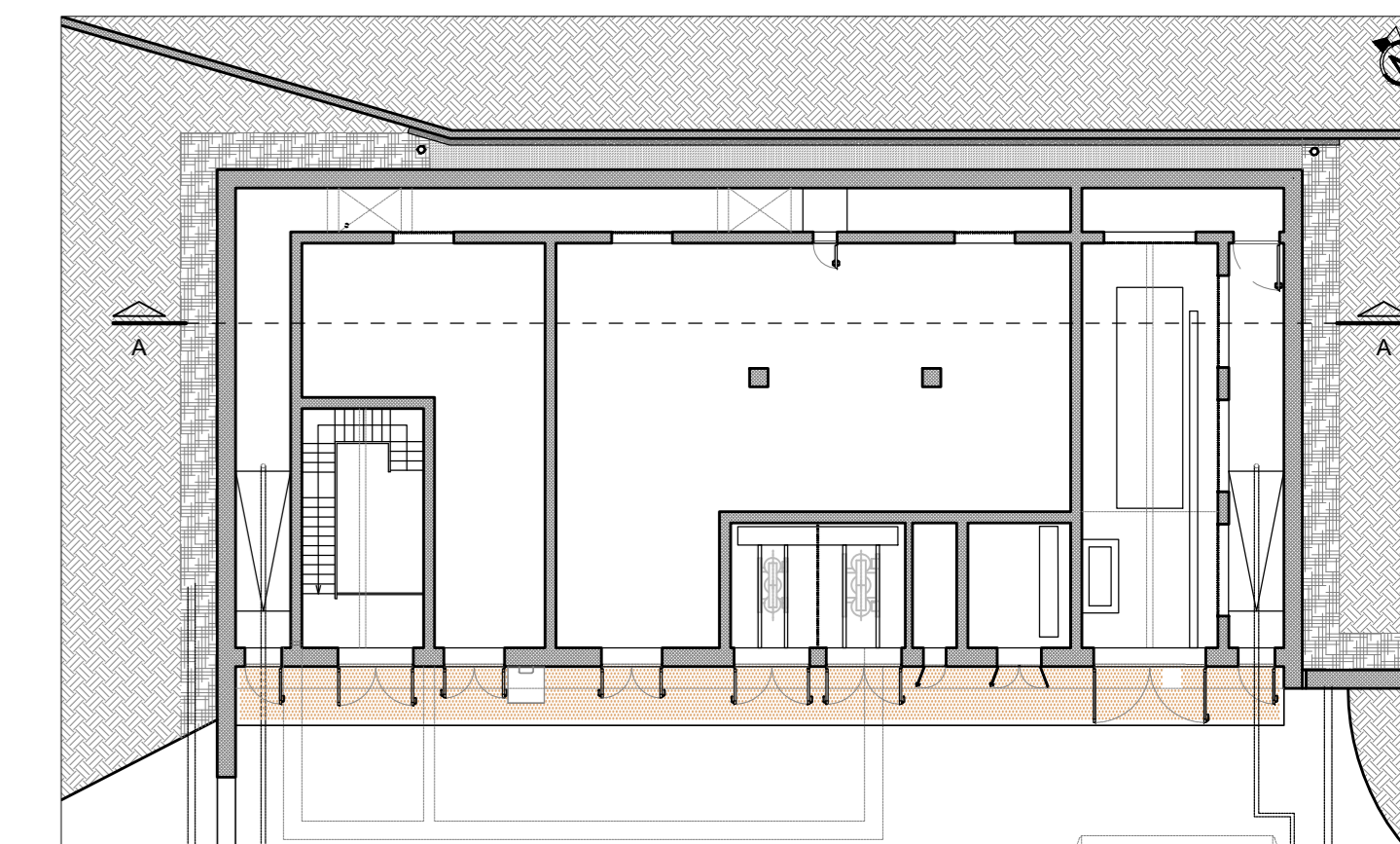
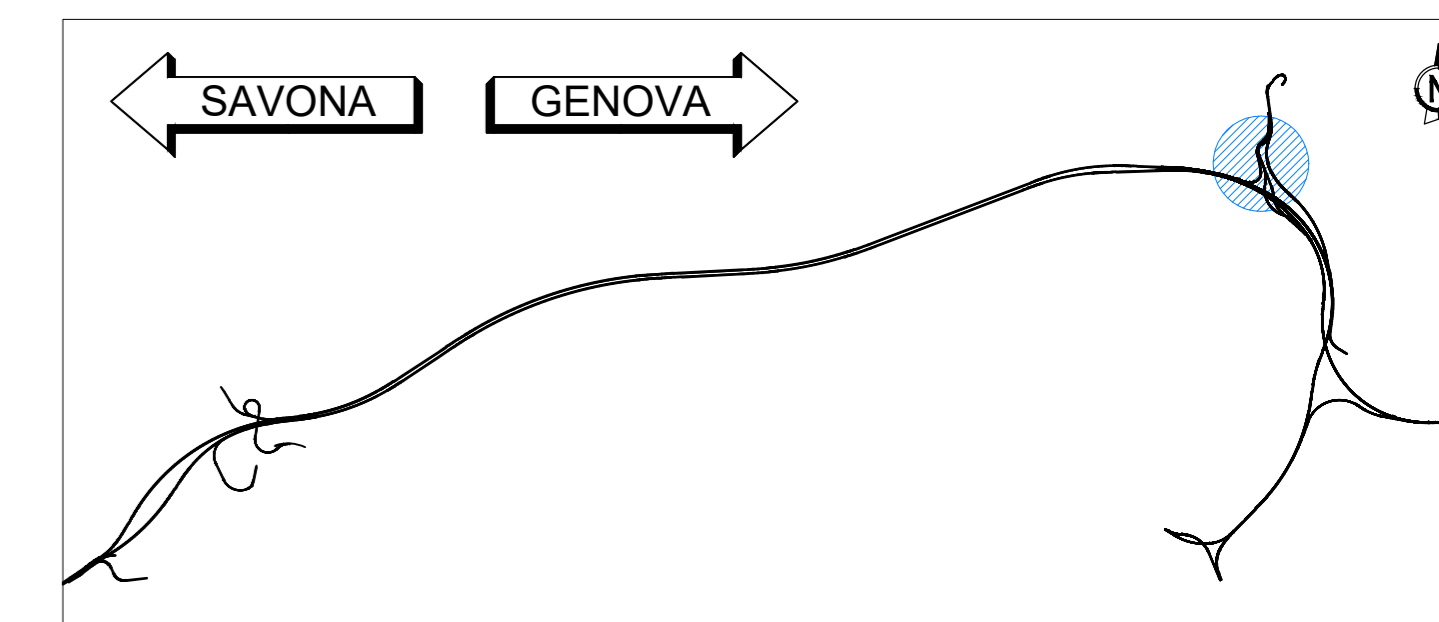


SEZIONE A
Scala 1:50



KEY-MAP



LEGENDA

	STRUTTURA IN C.A.	EPU: B.03.031.c / B.05.030
	STRUTTURA IN C.A. REI 120	EPU: B.03.031.c / B.05.030
	DRENAGGIO	EPU: A.02.009
	MASSETTO	EPU: 20.A48.A10.010 / 20.A48.A10.015
	MAGRONE	EPU: B.03.025.a
	RIF. TAV. "Abaco pavimentazioni": 110722-LL02-PE-A2-G11-GF11N-CBE25-D-AUA0056-2	
	PARETE IN C.A. FACCIAVISTA LISCIO	EPU: B.03.031.c / B.05.030
	CODICE SERRAMENTO	
	MISURE NETTE DI PASSAGGIO (BH)	
	RIF. TAV. "Abaco infissi": 110722-LL02-PE-A2-G11-GF11N-CBE25-D-AUA0056-2	
	PENDENZA	
	QUOTA ALTIMETRICA	
	QUOTA PIANO GENERALE DI SCAVO DEL PIAZZALE DI IMBOCCO	
	QUOTA LINEARE AL FINITO	
	FILO FISSO	
	LINEA E ORIENTAMENTO SEZIONE	
	IMPERMEABILIZZANTE CON VERNICE MONOCOMPONENTE A BASE DI CLOROCAUCCIU' COME SPECIFICATO NELLA RELATIVA RELAZIONE	

NOTA

Per le lavorazioni in cui è riportata la nota "vedi elaborati specifici" si rimanda a gli elaborati tecnici specifici sia per quanto riguarda la descrizione che il posizionamento.



NODO STRADALE E AUTOSTRADALE DI GENOVA

Adeguamento del sistema
A7 - A10 - A12

Lotto 2 - Ambito Bolzaneto

PROGETTO ESECUTIVO

A2 - ADEGUAMENTO AUTOSTRADA A7

SIST. FIN. IMB. FORTE DIAMANTE/SAN ROCCO/POLCEVERA

GF11N

Cabina elettrica 2.5
Sezioni longitudinali

IL PROGETTISTA SPECIALISTICO Arch. Enrico Ferrarini Ord. Arch. Milano n. 161688 RESPONSABILE ARCHITETTURA E PIANIFICAZIONE	IL RESPONSABILE INTEGRAZIONE PRESTAZIONI SPECIALISTICHE Ing. Pietro Mela Ord. Ingg. Milano n. 430141	IL DIRETTORE TECNICO Ing. Oreste Marzi Ord. Ingg. Pavia n. 1406
--	---	---

RIFERIMENTO PROGETTO		RIFERIMENTO LABORATORIO		OPERATORE
Codice	Descrizione	Codice	Descrizione	Nome
110722	LL02 PE A2 G11 GF11N CBE25 DAUA 0502 - 2			SCALA 1:50

 PROJECT MANAGER Ing. Sara Frisani Ord. Ingg. Genova n. 9810A	SUPPORTO SPECIALISTICO VERIFICATO	REVISIONE
		DATA 11 LUGLIO 2019 1 OTTOBRE 2019 2 FEBBRAIO 2019

VISTO DEL COMMITTENTE IL RESPONSABILE LAVORO DEL PROCEDIMENTO Ing. Adriano Sabatini	VISTO DEL CONCESSIONARIO Ministero delle Infrastrutture e dei Trasporti Direzione Regionale Infrastrutture e Trasporti Genova
---	--