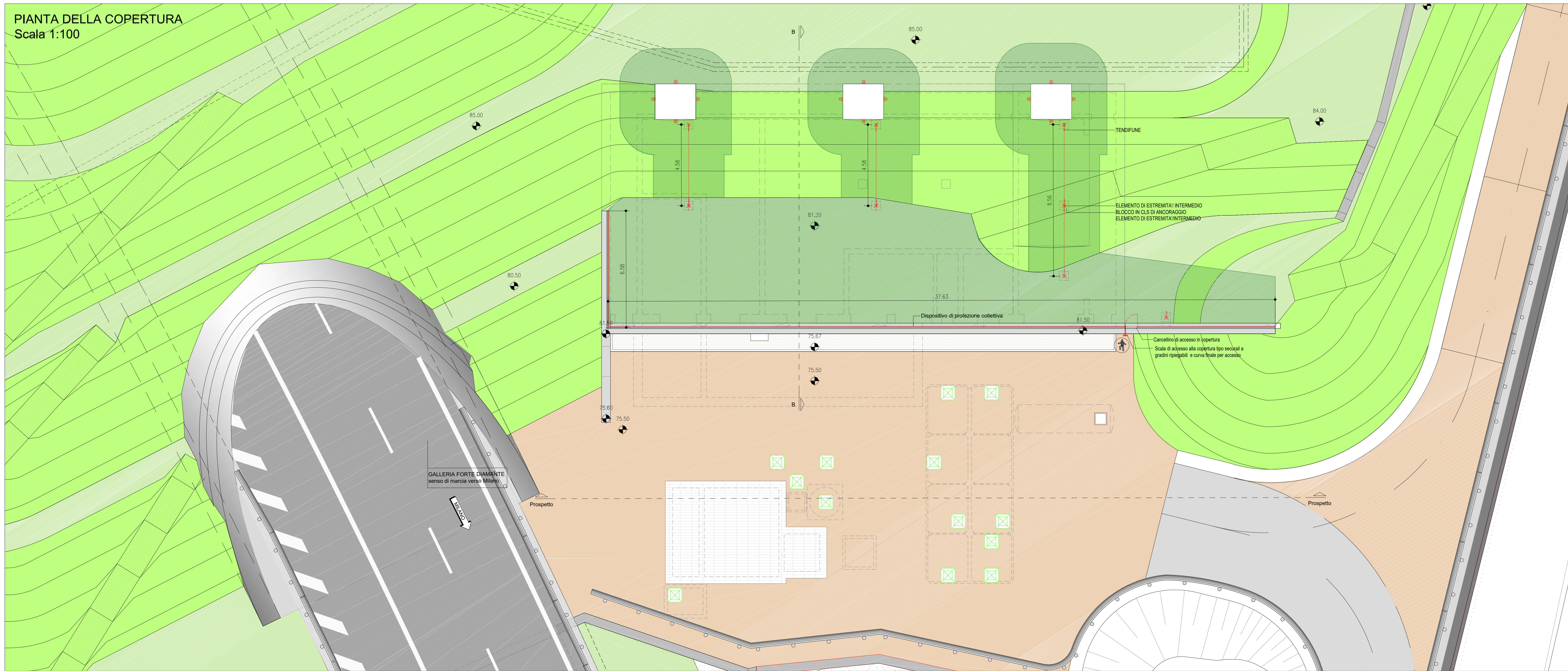
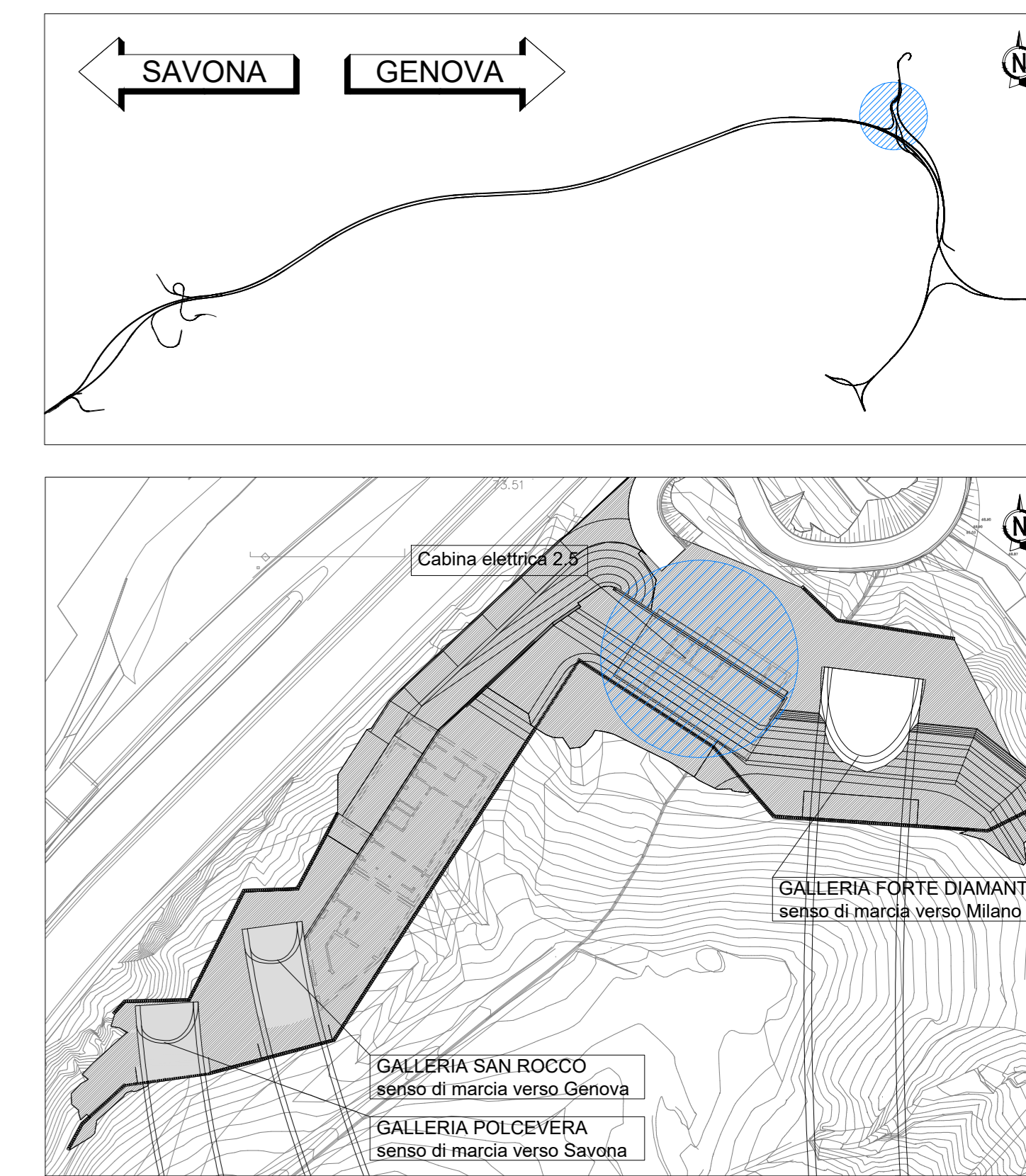


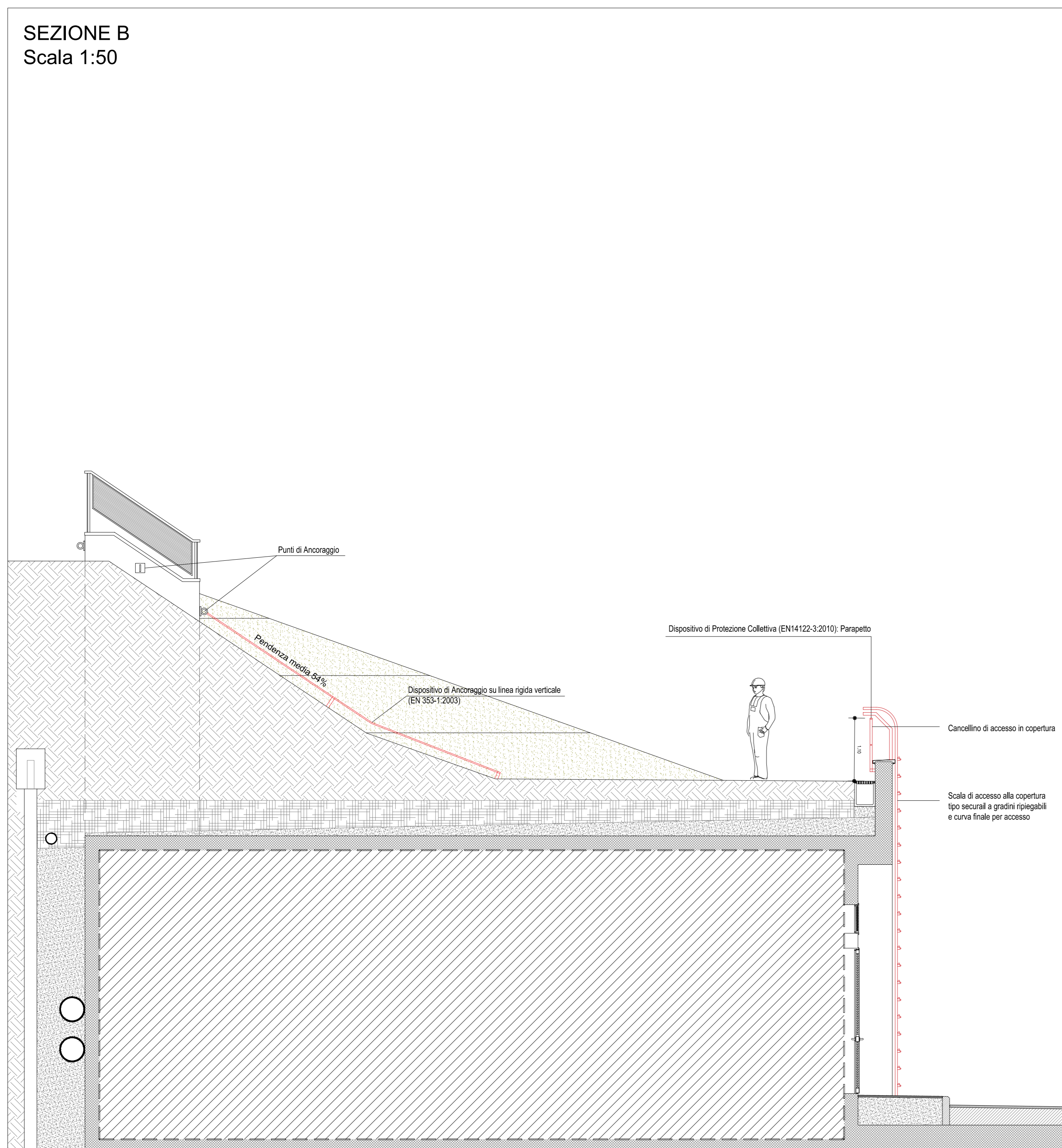
PIANTA DELLA COPERTURA
Scala 1:100



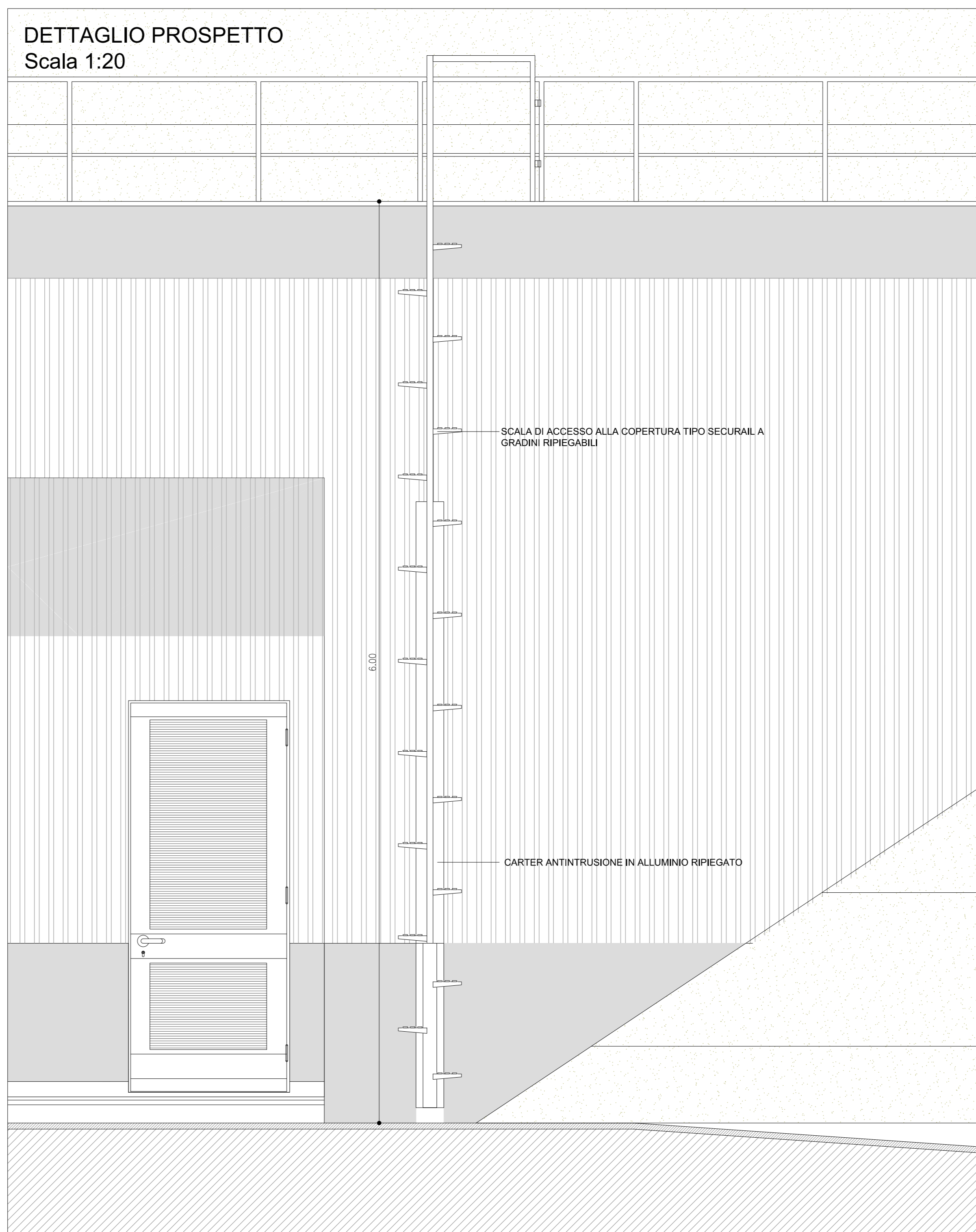
KEY-MAP



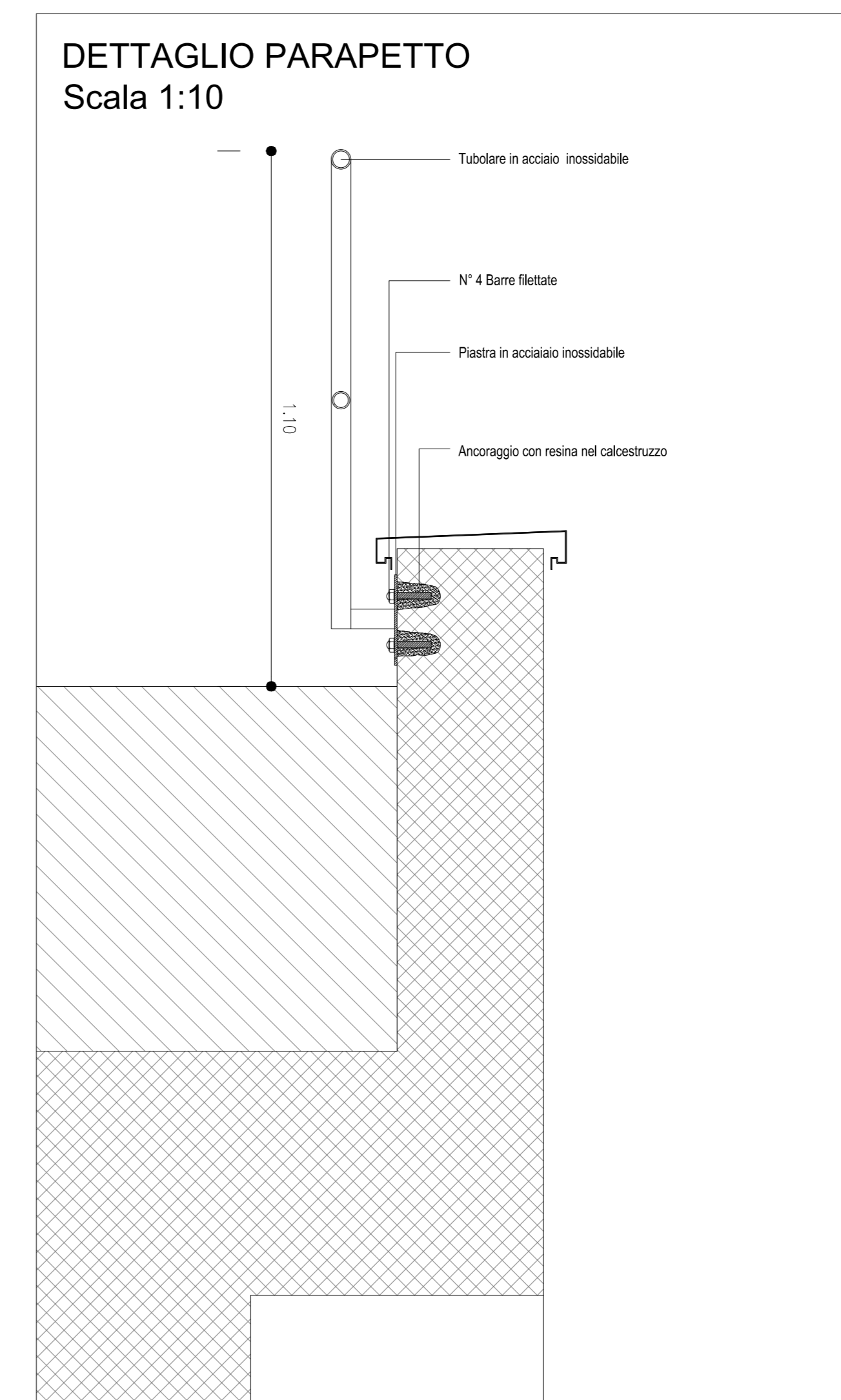
SEZIONE B
Scala 1:50



DETTAGLIO PROSPETTO
Scala 1:20



DETTAGLIO PARAPETTO
Scala 1:10



LEGGENDA

SEGNALI ANTICADUTA

	Accesso alla copertura	1
	Dispositivo di Protezione Collettiva (EN14122-3:2010); Parapetto: EPU: B.05.025	44.21m
	Scale di accesso alla copertura tipo Securali a gradini ripiegabili con pioli abbattibili e curva finale per accesso EPU: PA.314	1
	Multi supporto d'ancoraggio EN 795 Classe EPU: PA.SC.01	pz.8
	Multi tendine EPU:PA.SC.02	pz.9
	Fune d'ancoraggio EPU:PA.SC.03	17.72m
	Multi giacchi d'ancoraggio EPU:PA.SC.04	pz.12

LEGGENDA AREE

	Caduta totalmente prevenuta 0 cm
--	----------------------------------

autostrade//per l'italia

NODO STRADALE E AUTOSTRADALE DI GENOVA

Adeguamento del sistema
A7 - A10 - A12

Lotto 2 - Ambito Bolzaneto

PROGETTO ESECUTIVO

A2 - ADEGUAMENTO AUTOSTRADA A7

SIST. FIN. IMB. FORTE DIAMANTE/SAN ROCCO/POLCEVERA

GF11N

Cabina elettrica 2.5
Elaborato tecnico della Copertura - Dispositivi di sicurezza

IL PROGETTISTA SPECIALISTICO Avv. Enrico Ferraraccio Ord. Arch. Milano n. 16988 RESPONSABILE ARCHITETTURA E PROIEZIONE	IL RESPONSABILE INTEGRAZIONE PRESTAZIONI SPECIALISTICHE Ing. Paolo Mela Ord. Ingg. Milano n. A30141	IL DIRETTORE TECNICO Ing. Oreste Morici Ord. Ingg. Pavia n. 1496
--	---	--

RIFERIMENTO PROGETTO		CODICE IDENTIFICATIVO		RIFERIMENTO LABORATORIO		OPERATORE	
Codice Cliente	Tipologia Progetto	Fase	Contatto	Area	Parametri	Tipologia	Operatore
110722	LL02 PE A2 G11	GF11N	CBE25	DAUA	0507	- 2	SCALA varie
PROJECT MANAGER Ing. Sara Frisani Ord. Ingg. Genova n. 9810A		SUPPORTO SPECIALISTICO HYDEA		REVISIONE		OPERATORE	
REDATTO		VERIFICATO		N. Data		OPERATORE	
				1 LUGLIO 2018		OPERATORE	
				2 OTTOBRE 2018		OPERATORE	
				3 FEBBRAIO 2019		OPERATORE	
				4		OPERATORE	

VISTO DEL COMMITTENTE autostrade//per l'italia IL RESPONSABILE E L'UNICO DEL PROCEDIMENTO Ing. Adriano Sabatini	VISTO DEL CONCESSIONARIO Ministero delle Infrastrutture e dei Trasporti RIPARTIZIONE OPERATIVE QUALITÀ E SICUREZZA
--	--