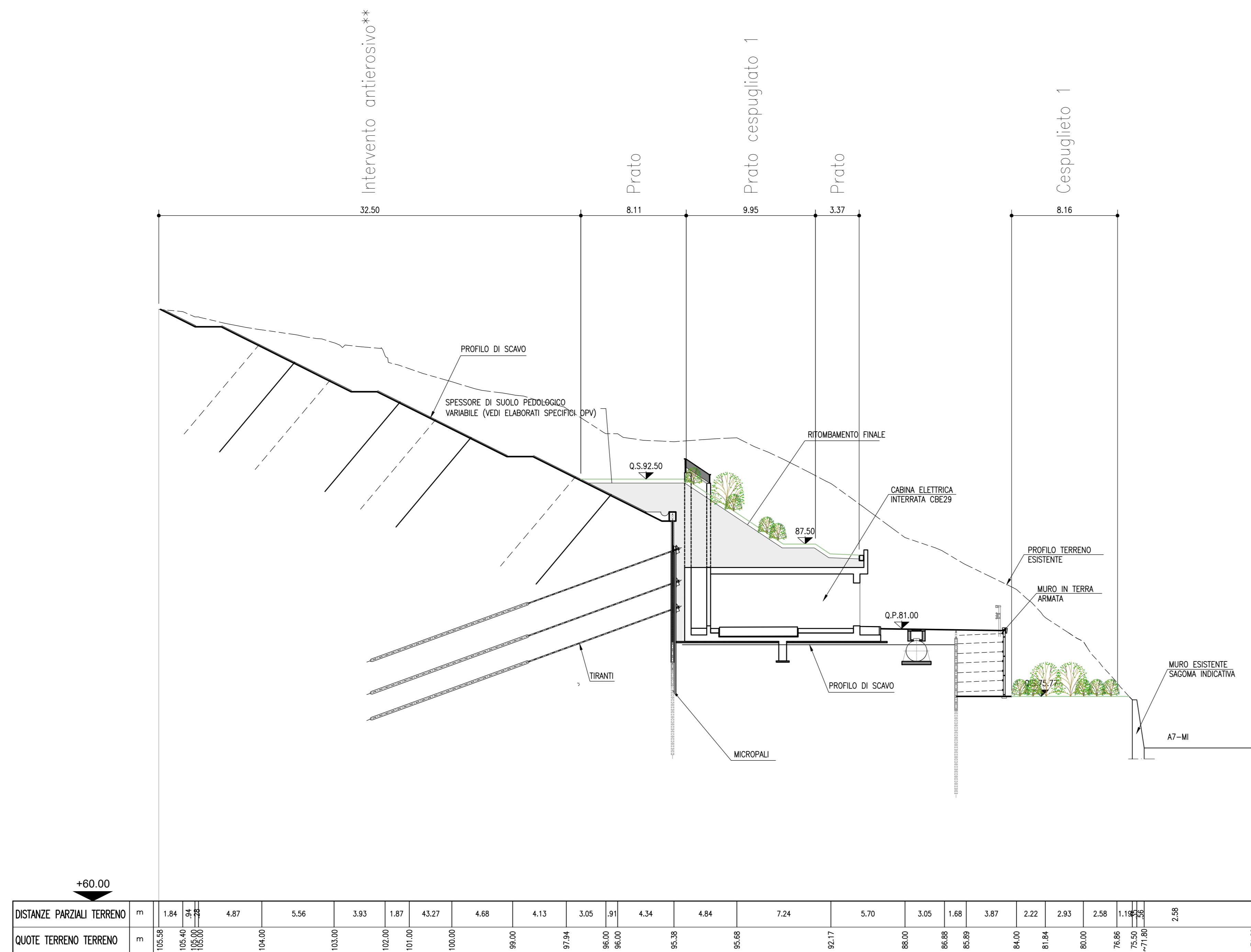


SEZIONE 6-6
1:200

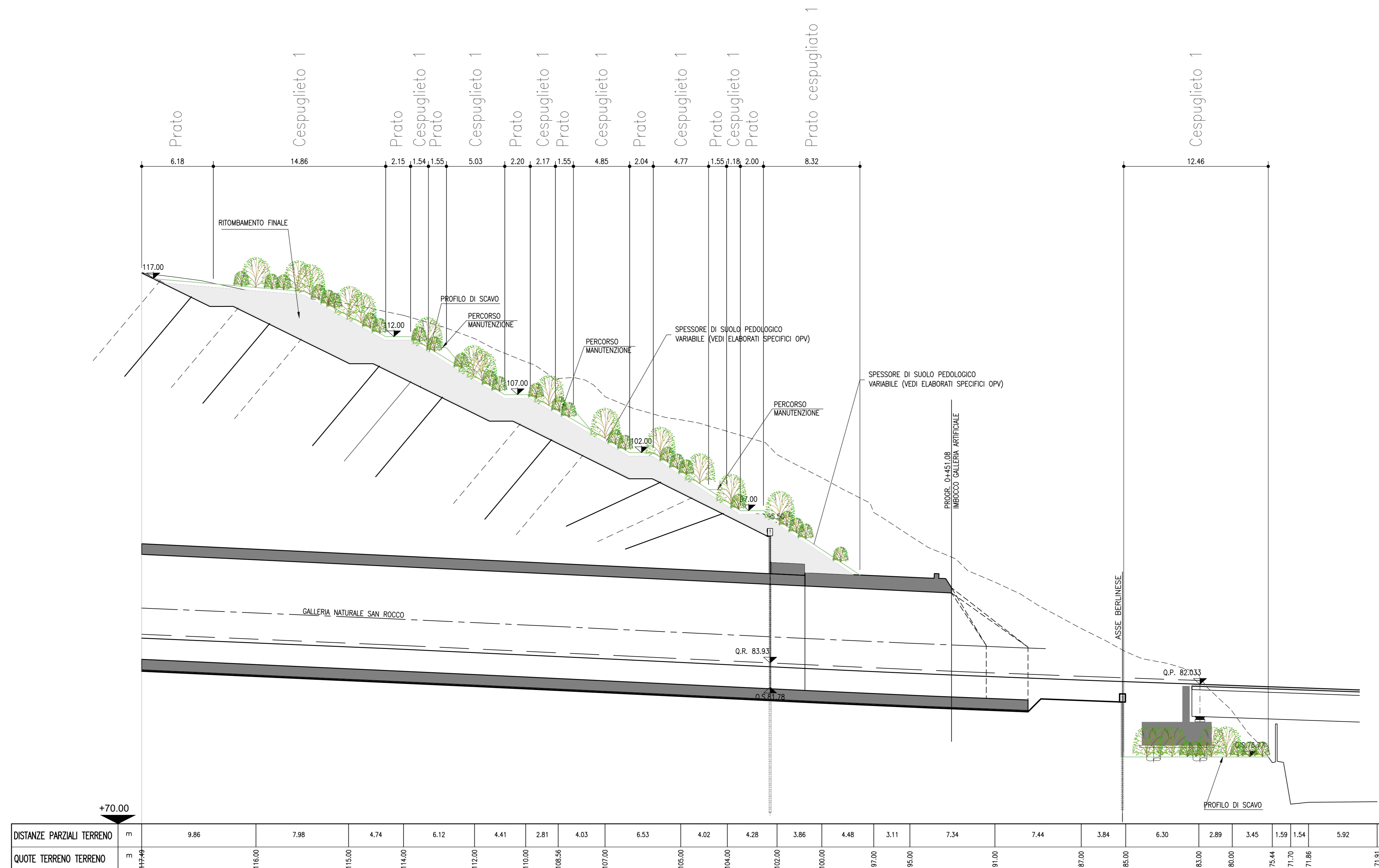


- Legenda**
- Limite superiore terreno vegetale*
 - Prato
 - Terreno vegetale
 - Prato cespugliato termifilo (Tipo 1)
 - Terreno vegetale
 - Cespuglieto termifilo (Tipo 1)
 - Terreno vegetale

* L'altezza del terreno vegetale è intesa come spessore finito dopo le attività di riporto e costipamento previste nelle Norme Tecniche del CSA

** Intervento antierosivo e di rinaturalizzazione con specie erbacee perenni a radicazione profonda, sottile e resistente

GALL. SAN ROCCO-SEZIONE X1-X1
1:200



NODO STRADALE E AUTOSTRADALE DI GENOVA

Adeguamento del sistema
A7 - A10 - A12
Lotto 2 - Ambito Bolzaneto

PROGETTO ESECUTIVO

A2 - ADEGUAMENTO AUTOSTRADA A7

GALLERIA FORTE DIAMANTE

Sistemazione finale imbocco Forte Diamante/San Rocco/Polcevera

Opere a verde
Profilo e sezioni

IL PROGETTISTA SPECIALISTICO Ing. Carlo Mauderini Ord. Ingg. Milano N. A30857	IL RESPONSABILE INTEGRAZIONE PRESTAZIONI SPECIALISTICHE Ing. Pietro Mella Ord. Ingg. Milano N. A30141	IL DIRETTORE TECNICO Ing. Oreste Morzi Ord. Ingg. Parma N. 1406
CODICE IDENTIFICATIVO APPENDICE PROGETTO 110722 LL02 PE A2 G11 GF11N OPV00 DSUA 0501 2		
REVISIONE 1 LUGLIO 2018 2 OTTOBRE 2018 3 FEBBRAIO 2019 4		

VISTO DEL COMMITTENTE
autostrade per l'italia
IL RESPONSABILE DELL'OPERA
Ing. Alberto Sabatini

VISTO DEL CONCESSIONARIO
Ministero delle Infrastrutture e dei Trasporti
IL RESPONSABILE DELL'OPERA
Ing. ...