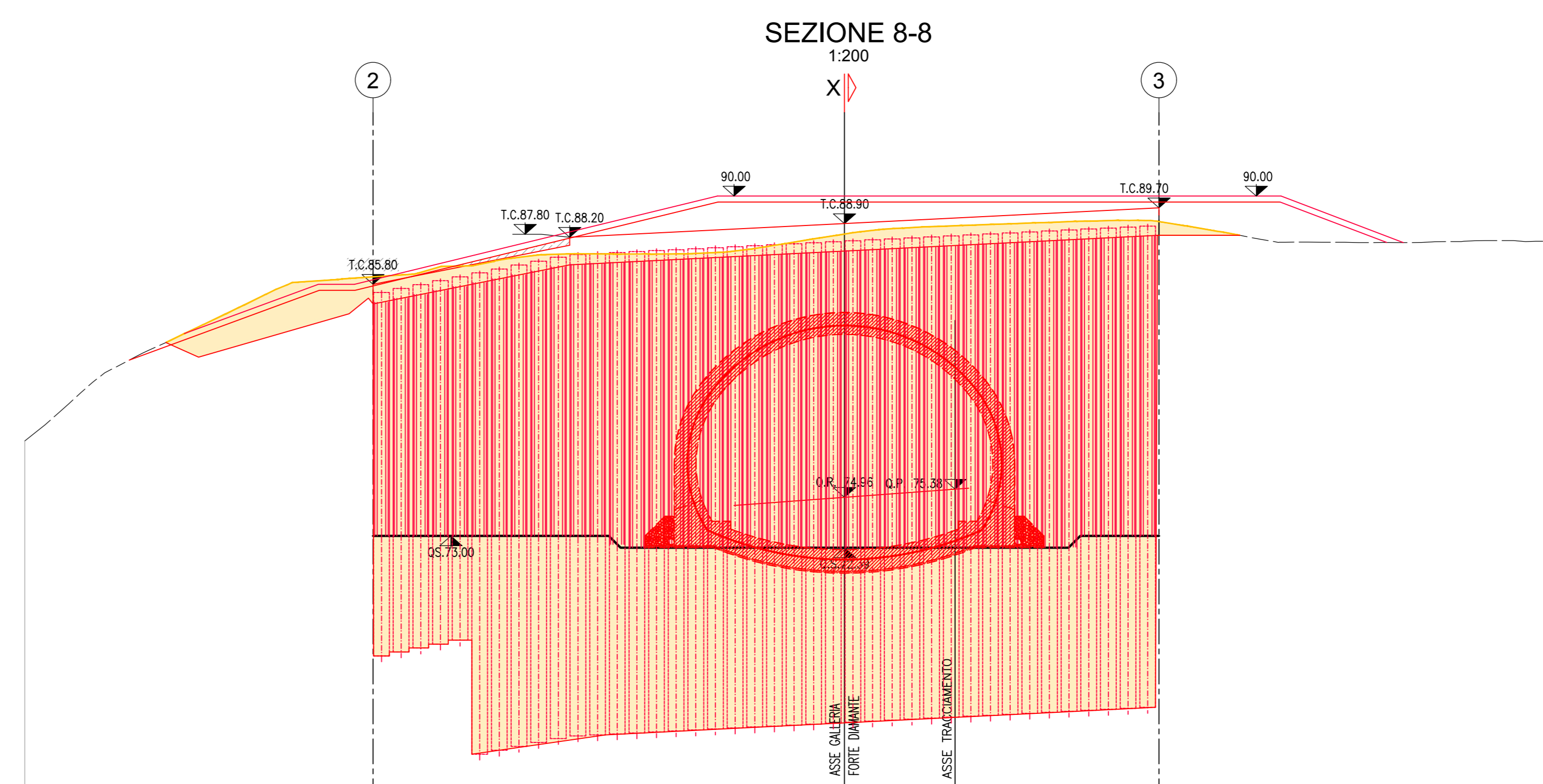
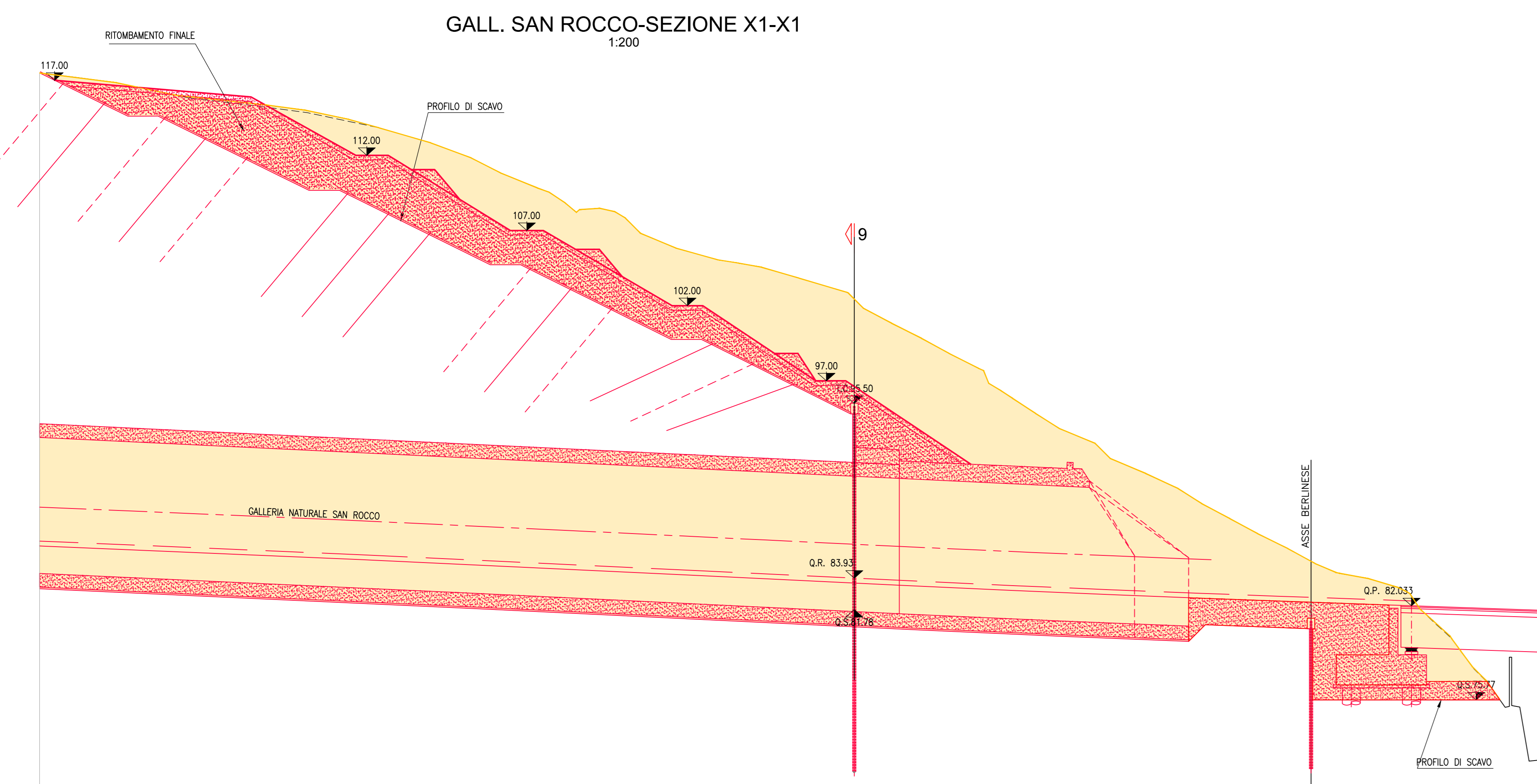
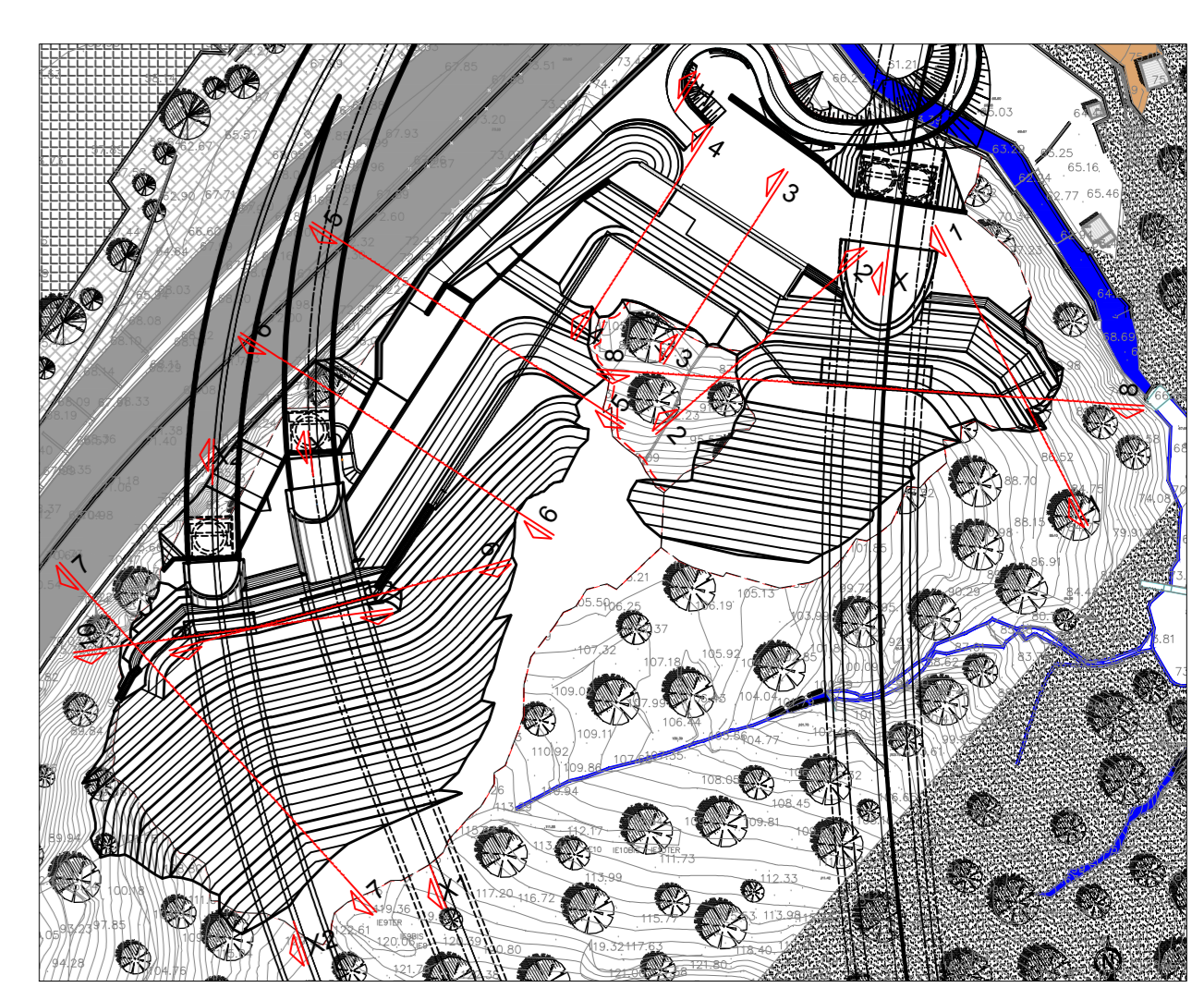
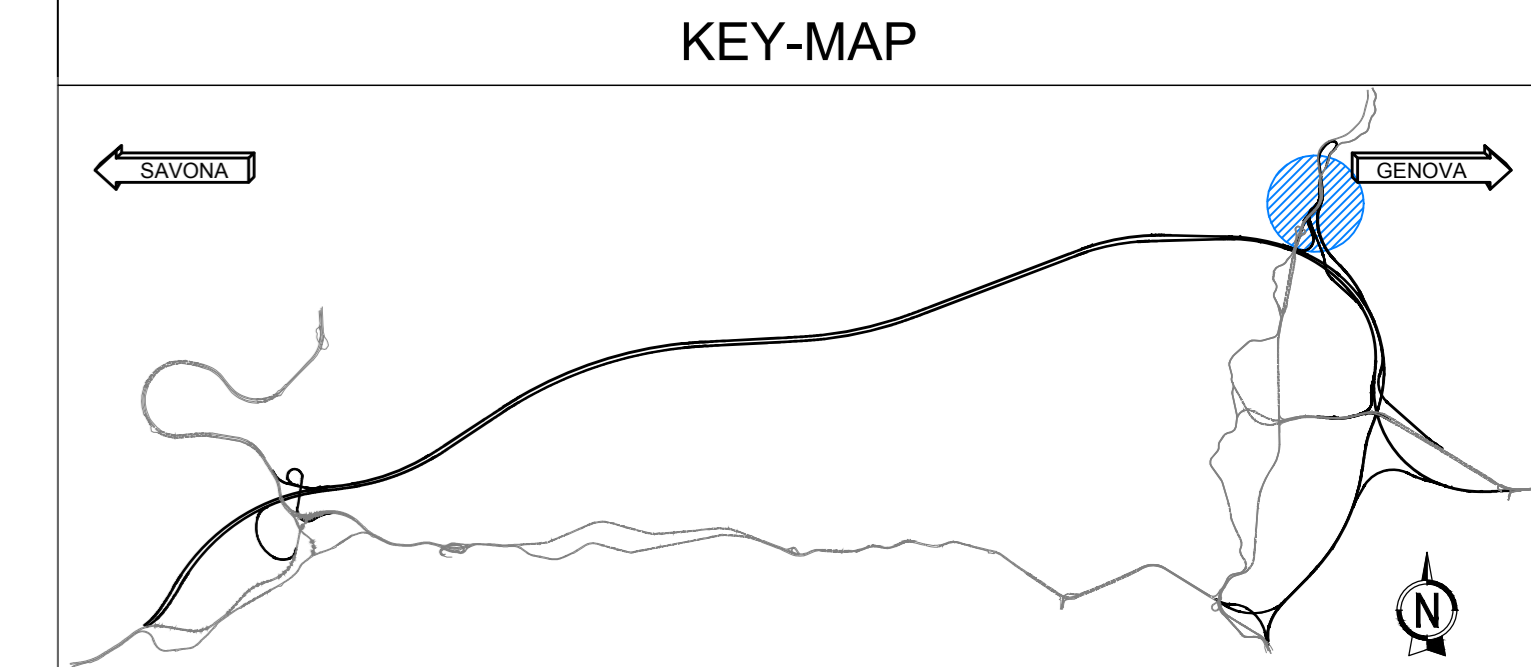


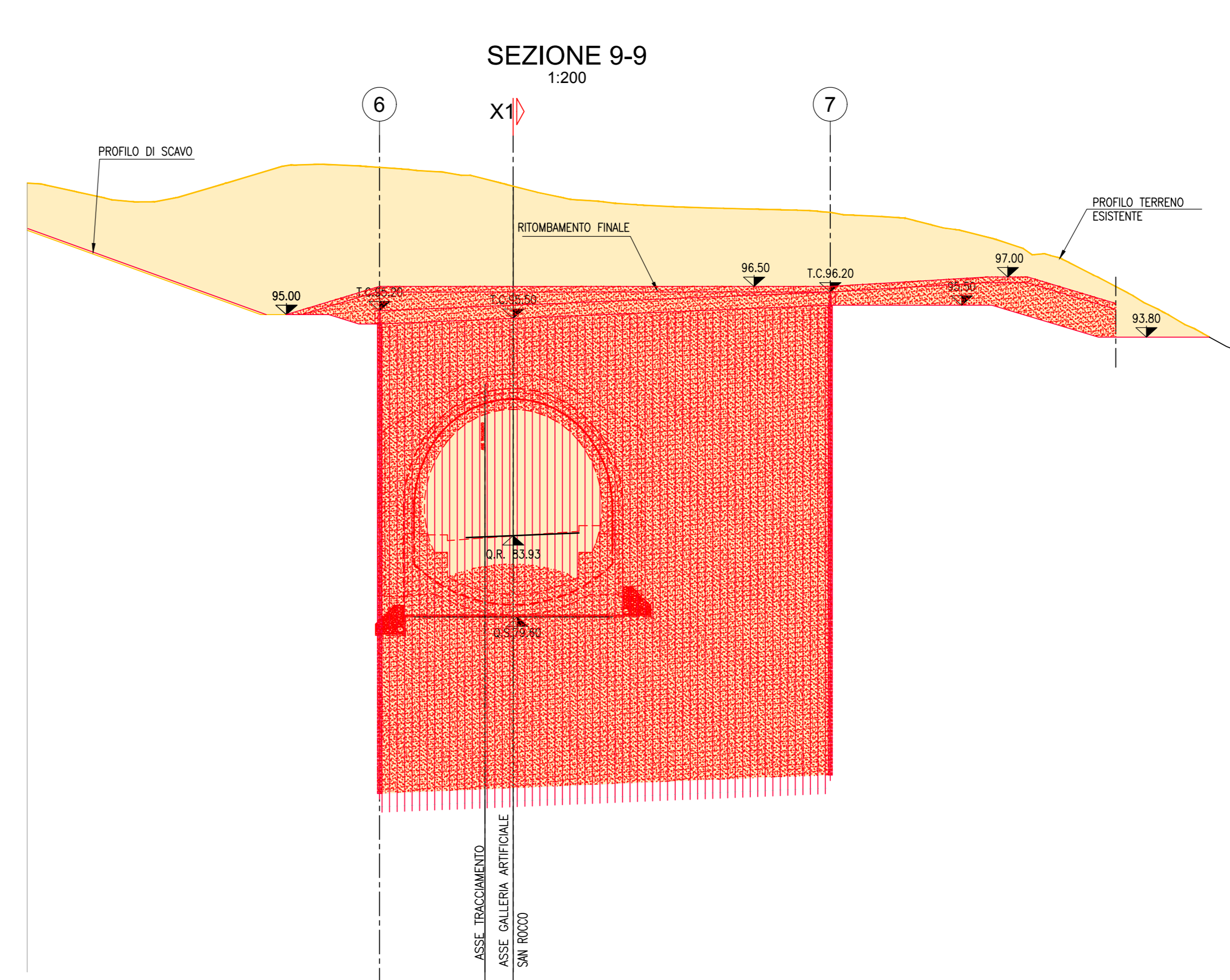
GALL. FORTE DIAMANTE-SEZIONE X-X
1:200



SEZIONE 8-8
1:200



GALL. SAN ROCCO-SEZIONE X1-X1
1:200

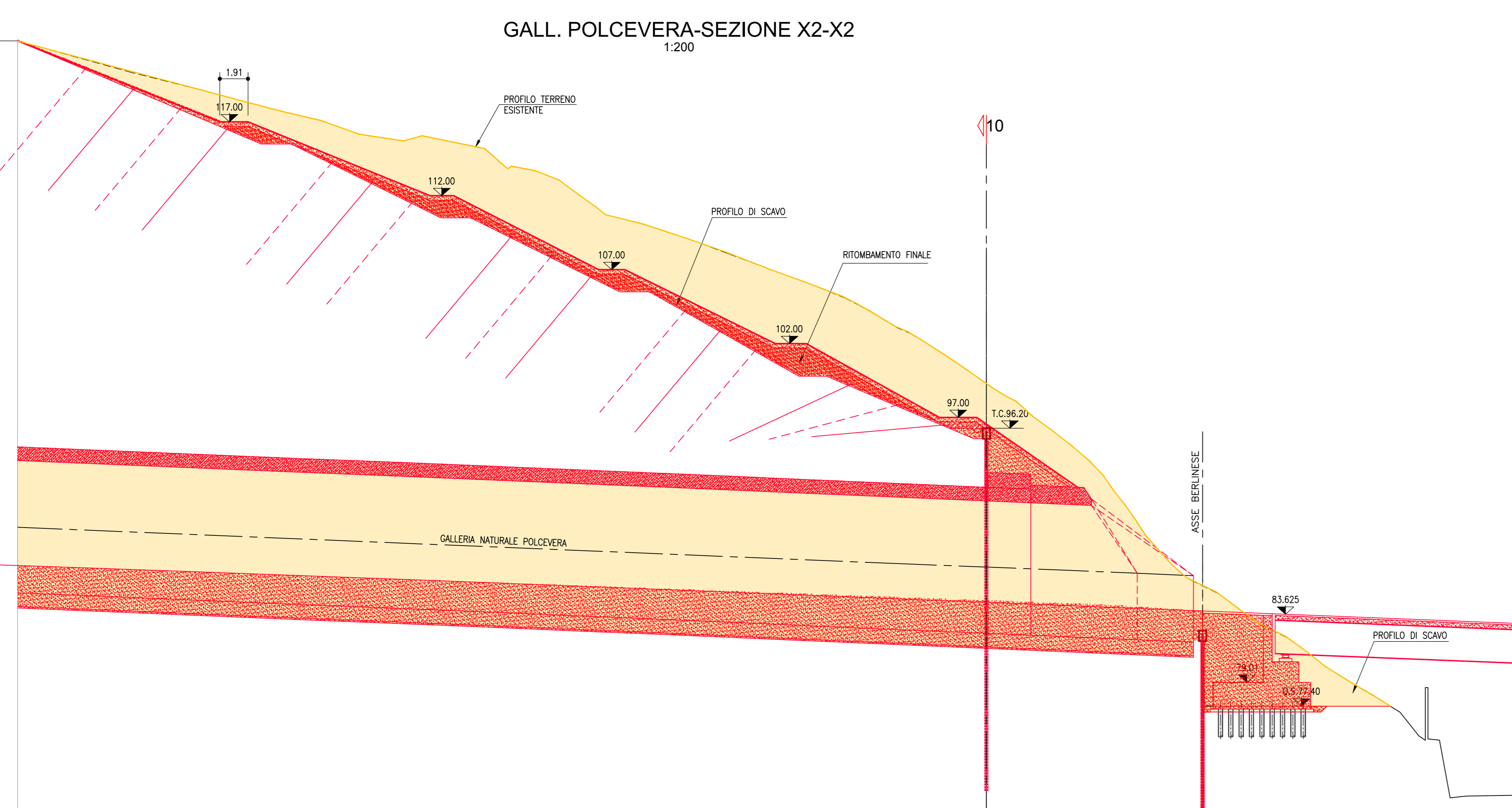


SEZIONE 9-9
1:200

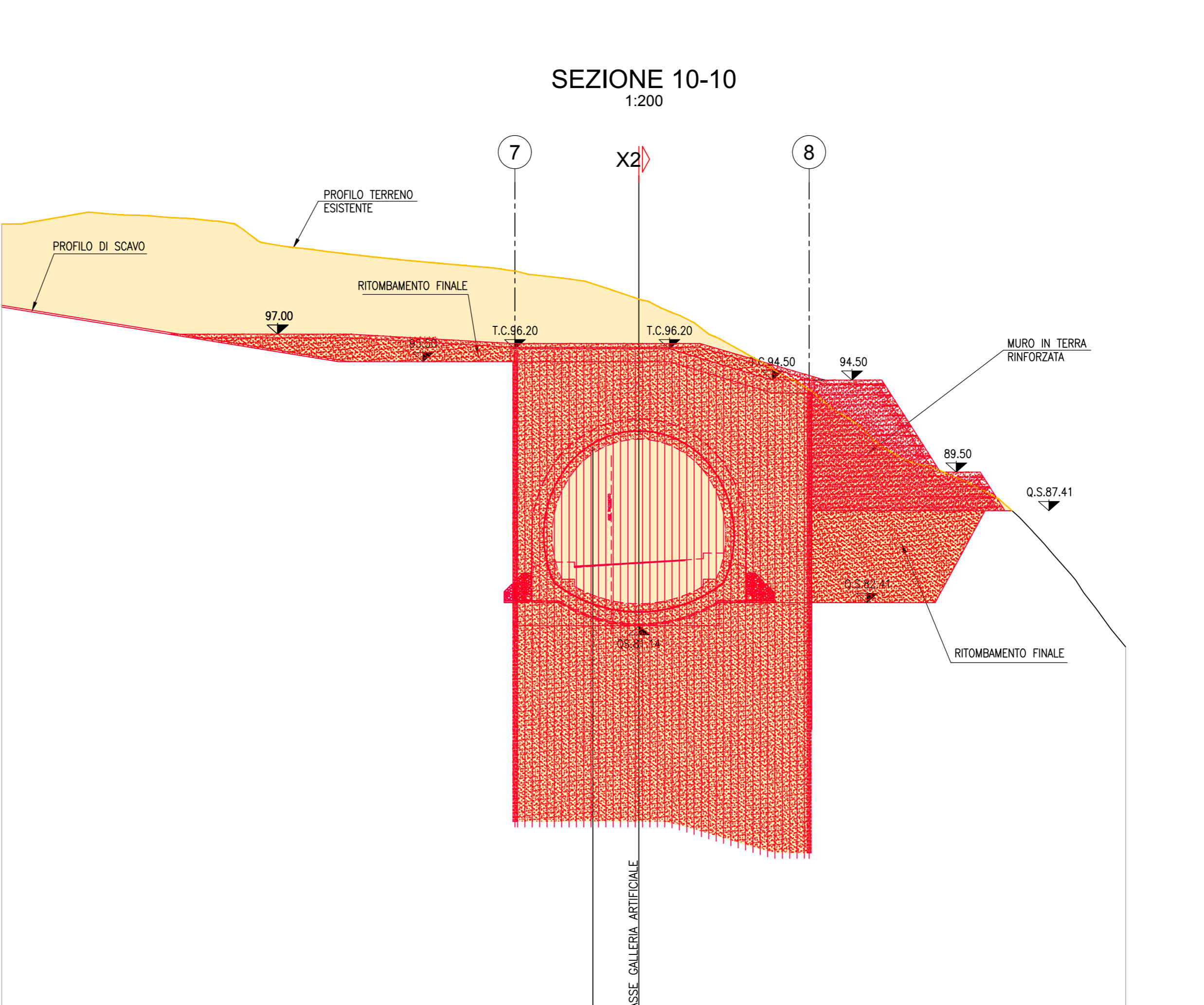
LEGENDA

- Q.S. 81,78 Quota scavo
- Q.R. 83,83 Quota rotazione piattaforma
- Q.P. 83,87 Quota progetto asse tracciamento
- T.C. 96,20 Testa trave coronamento
- 89,50 Quota generica

- TERRENO DI SCAVO
- CONFIGURAZIONE MORFOLOGICA DI PROGETTO



GALL. POLCEVERA-SEZIONE X2-X2
1:200



SEZIONE 10-10
1:200

autostrade per l'italia

NODO STRADALE E AUTOSTRADALE DI GENOVA

Adeguamento del sistema
A7 - A10 - A12
Lotto 2 - Ambito Bolzaneto

PROGETTO ESECUTIVO

A2 - ADEGUAMENTO AUTOSTRADA A7

GALLERIA FORTE DIAMANTE

Sistemazione definitiva imbocco Forte Diamante/San Rocco/Polcevera

Sezioni trasversali - Scavi e riporti
Configurazione morfologica del terreno Tav. 1 di 2

IL PROGETTISTA SPECIALISTICO Avv. ENRICO FRONZONI Ord. Ingg. Milano N. 10985 RESPONSABILE ARCHITETTURA E INGEGNERIA		IL RESPONSABILE INTEGRAZIONE PRESTAZIONI SPEDALISTICHE Ing. Pietro MARI Ord. Ingg. Milano N. 430141		IL DIRETTORE TECNICO Ing. Orlando MORIS Ord. Ingg. Parma N. 1406	
CODICE IDENTIFICATIVO APPENDICE PROGETTO 110722		CODICE IDENTIFICATIVO APPENDICE OPERATIVE LL02 PE A2 G11		CODICE IDENTIFICATIVO APPENDICE ELABORATO GP11N SZT00 DAUA 0529 2	
PROGETTO		VERIFICATO		REVISIONE	
PROJECT MANAGER Ing. Sara FRISANI Ord. Ingg. Genova N. 9818A		SUPPORTO SPECIALISTICO HYDEA		REVISIONE 1. LUGLIO 2018 2. OTTOBRE 2018 3. FEBBRAIO 2019	

VISTO DEL COMMITTENTE
IL RESPONSABILE DIRETTORE DEL PROCEDIMENTO
Ing. Adriano SABELI

VISTO DEL CONCESSIONARIO
Ministero delle Infrastrutture e dei Trasporti
DIREZIONE REGIONALE DEL TERRITORIO, DELL'AMBIENTE E DEL PAESAGGIO
Ing. Roberto BIANCHI