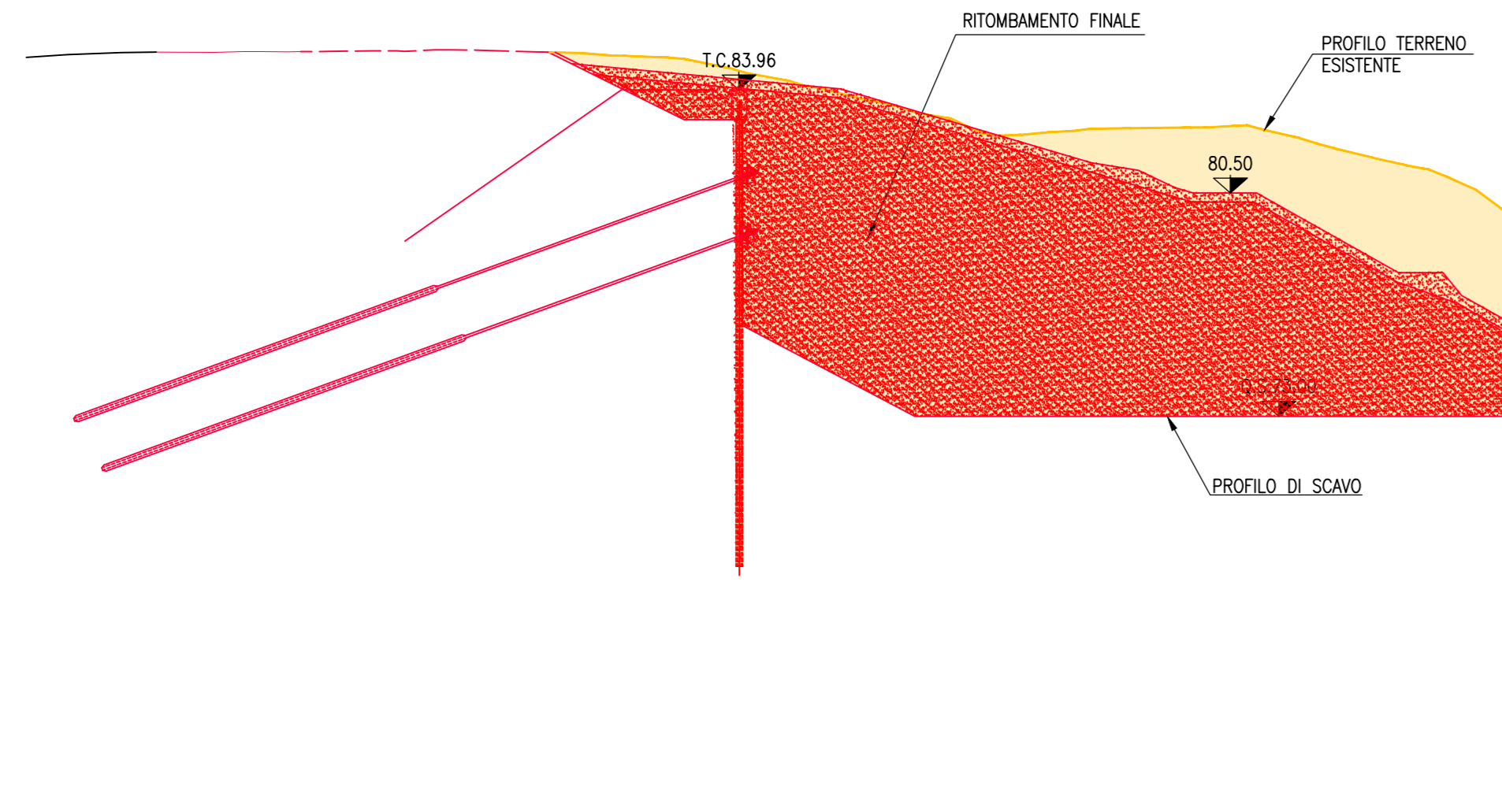
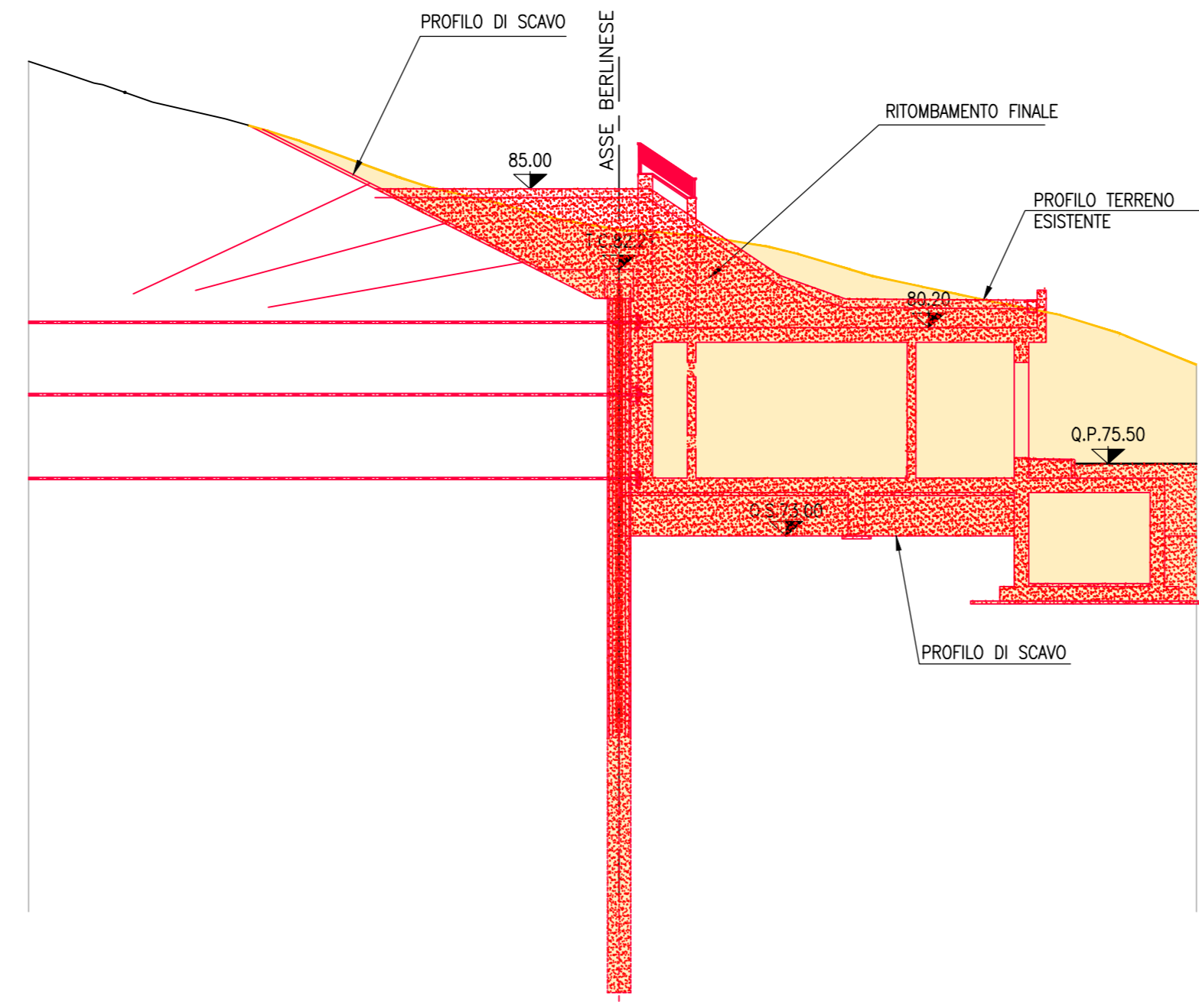


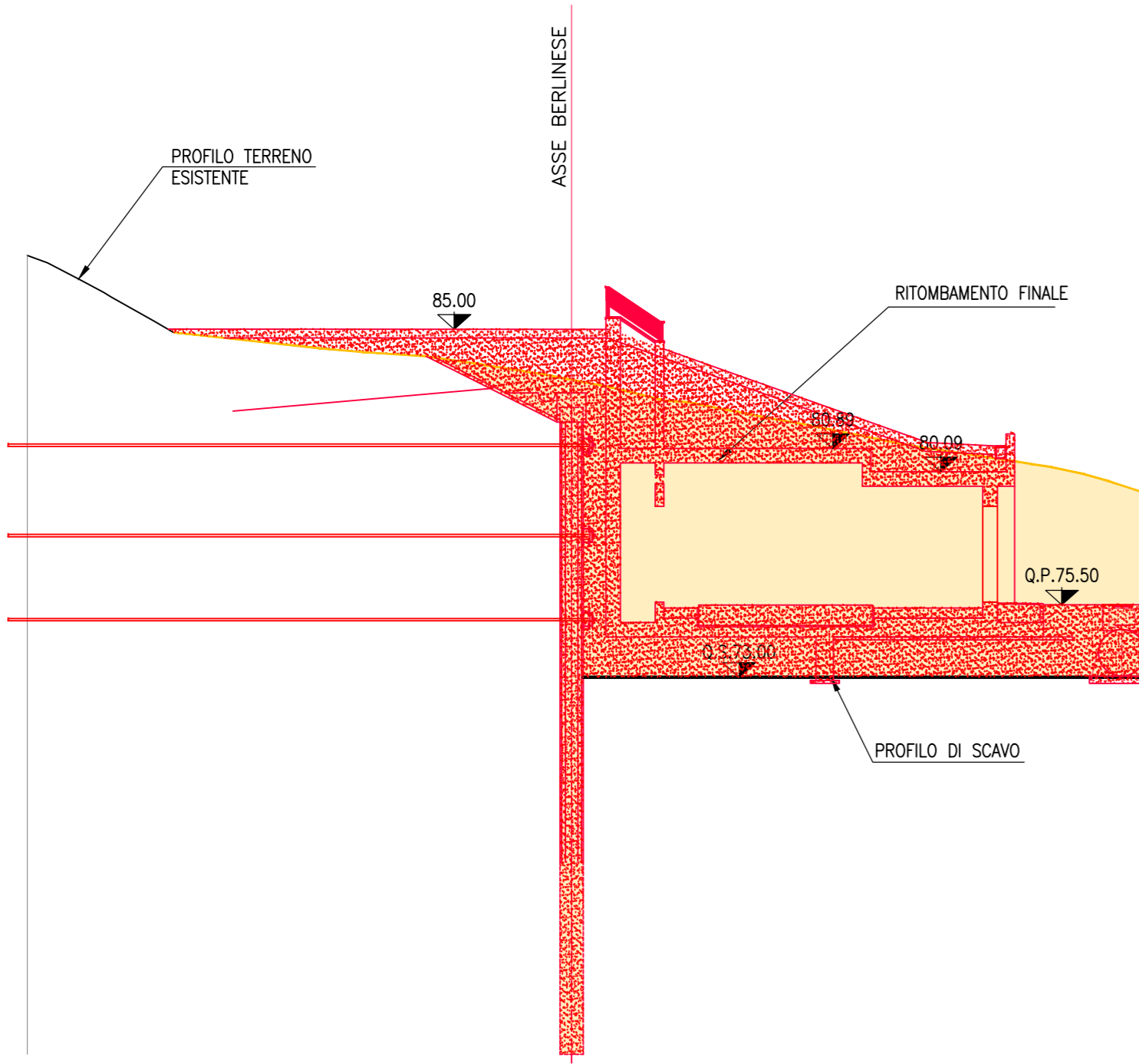
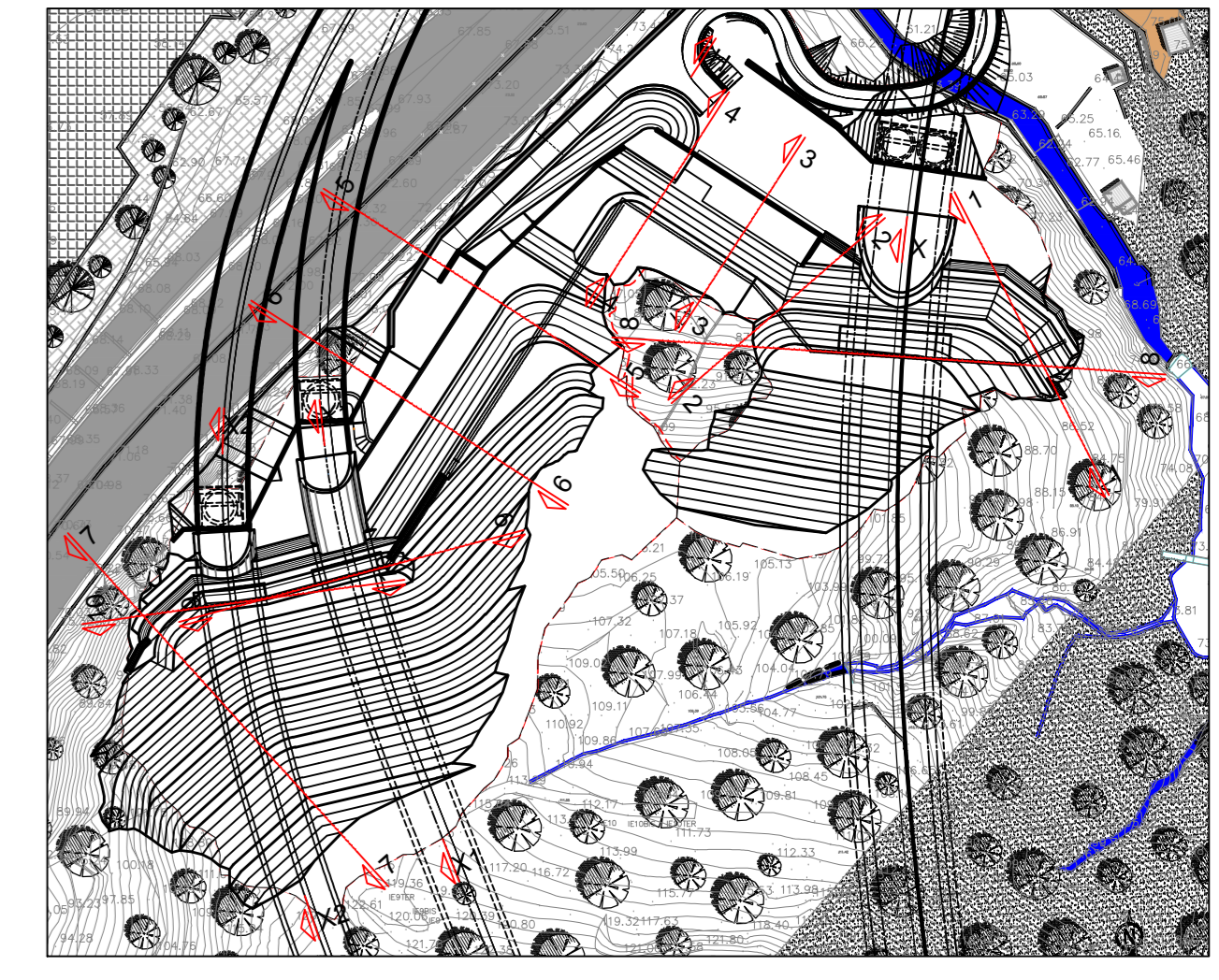
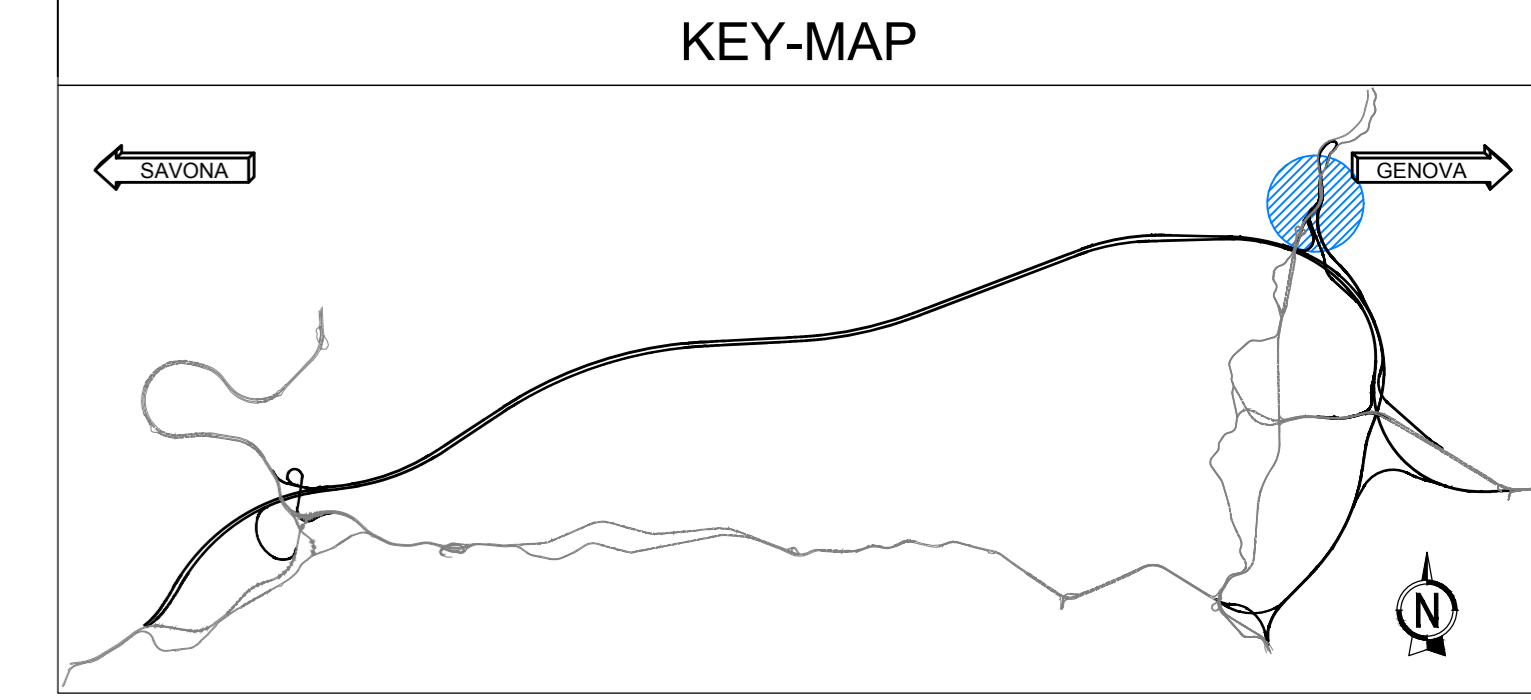
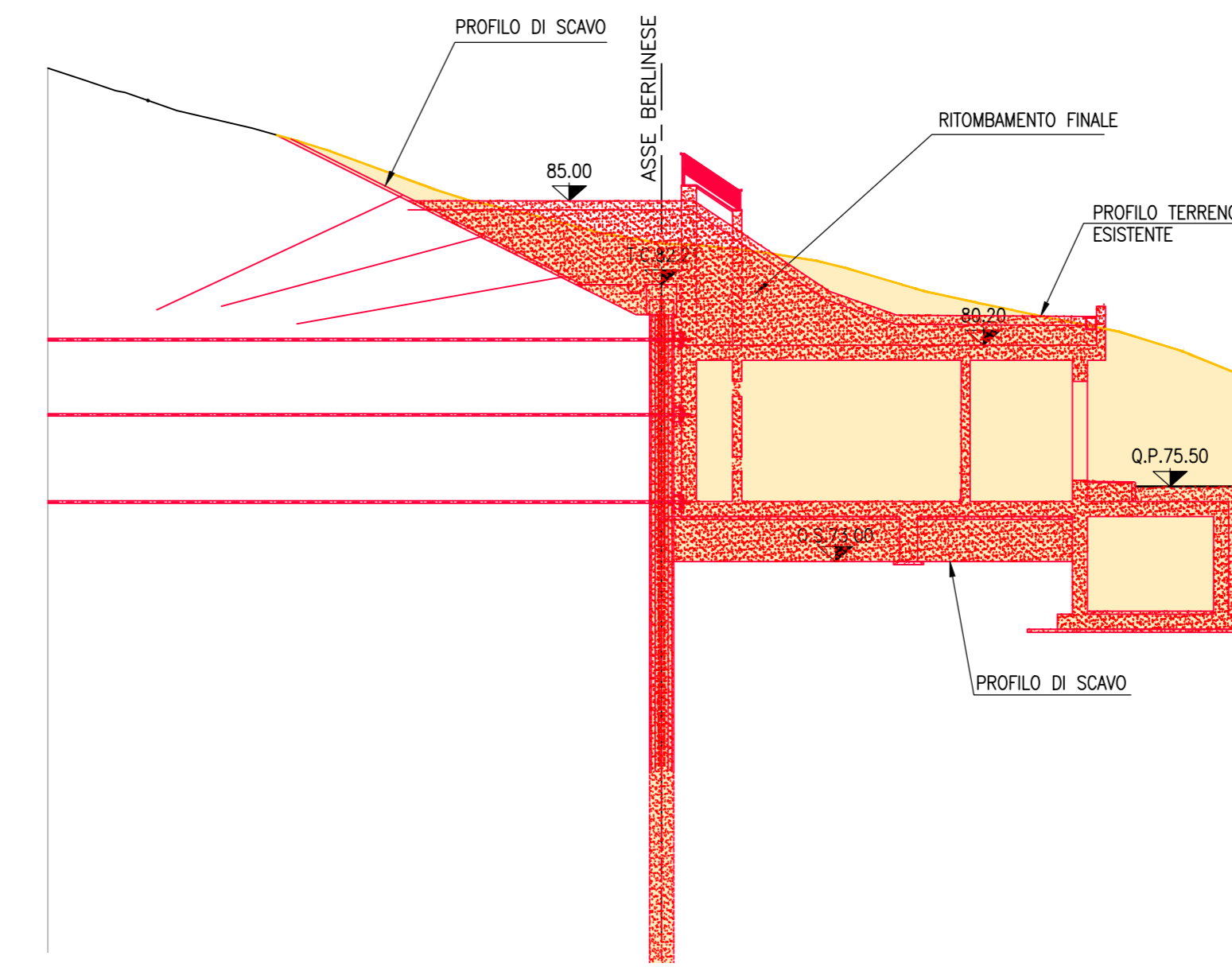
SEZIONE 1-1  
1:200



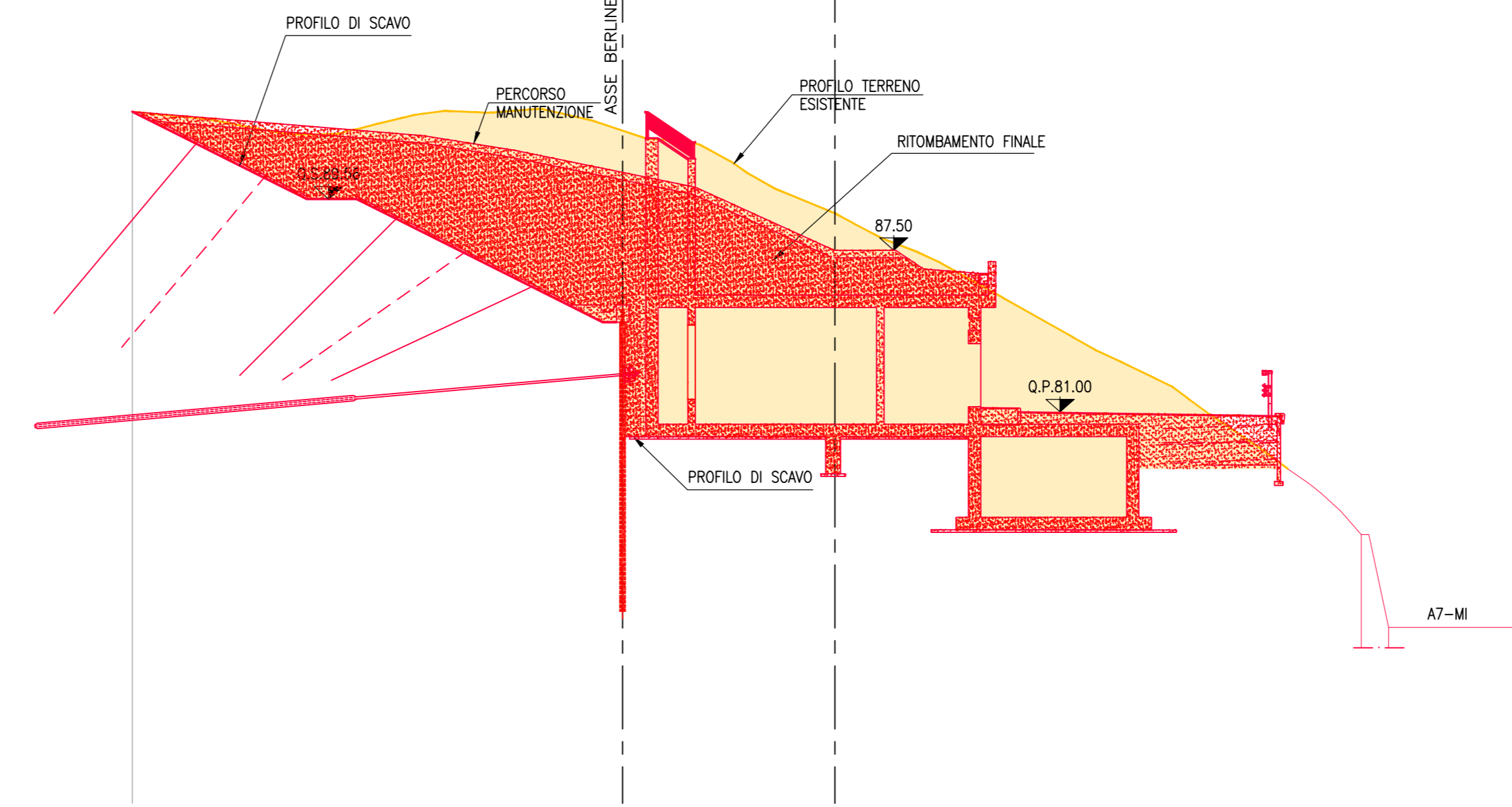
1:200



SEZIONE 3-3  
1:200



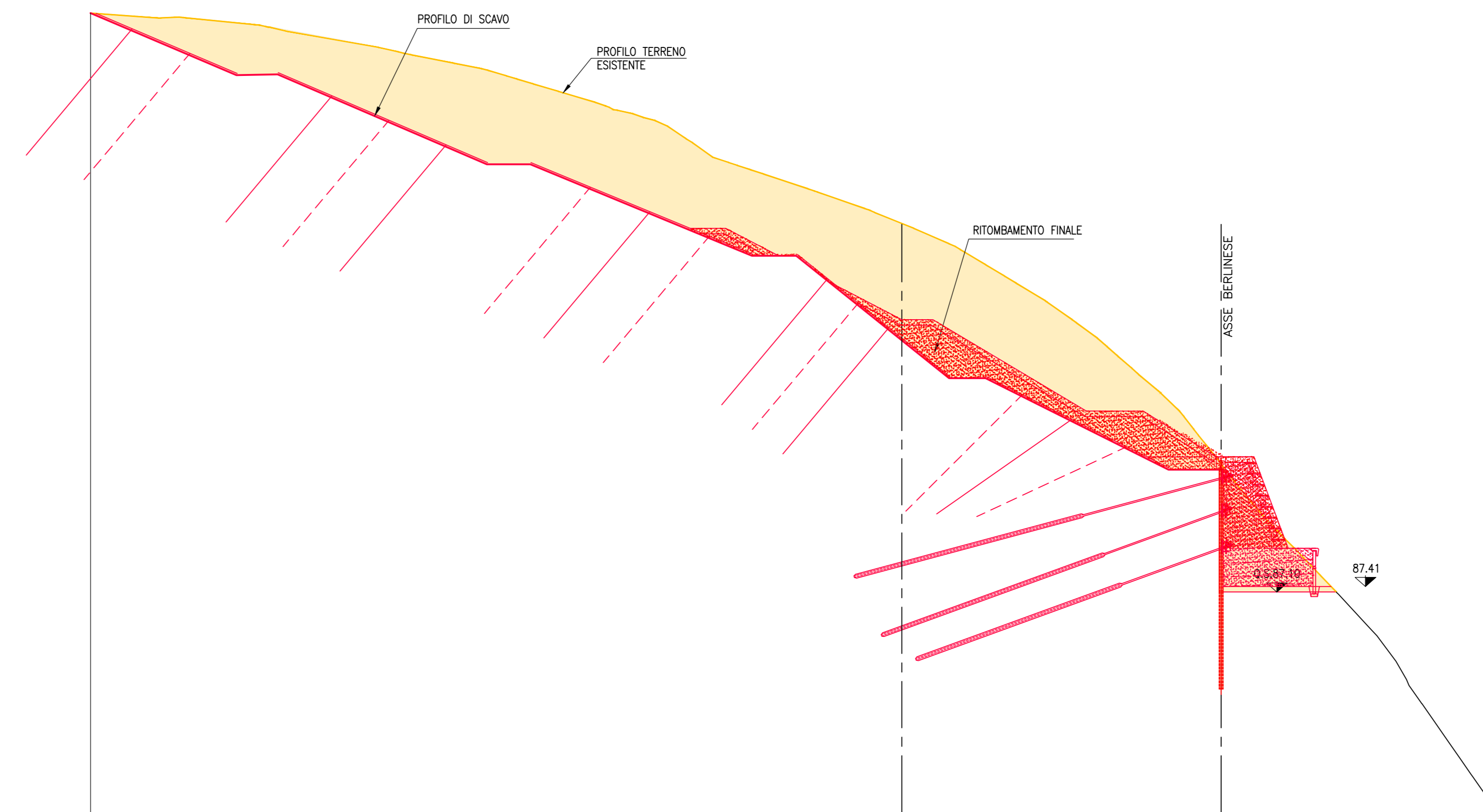
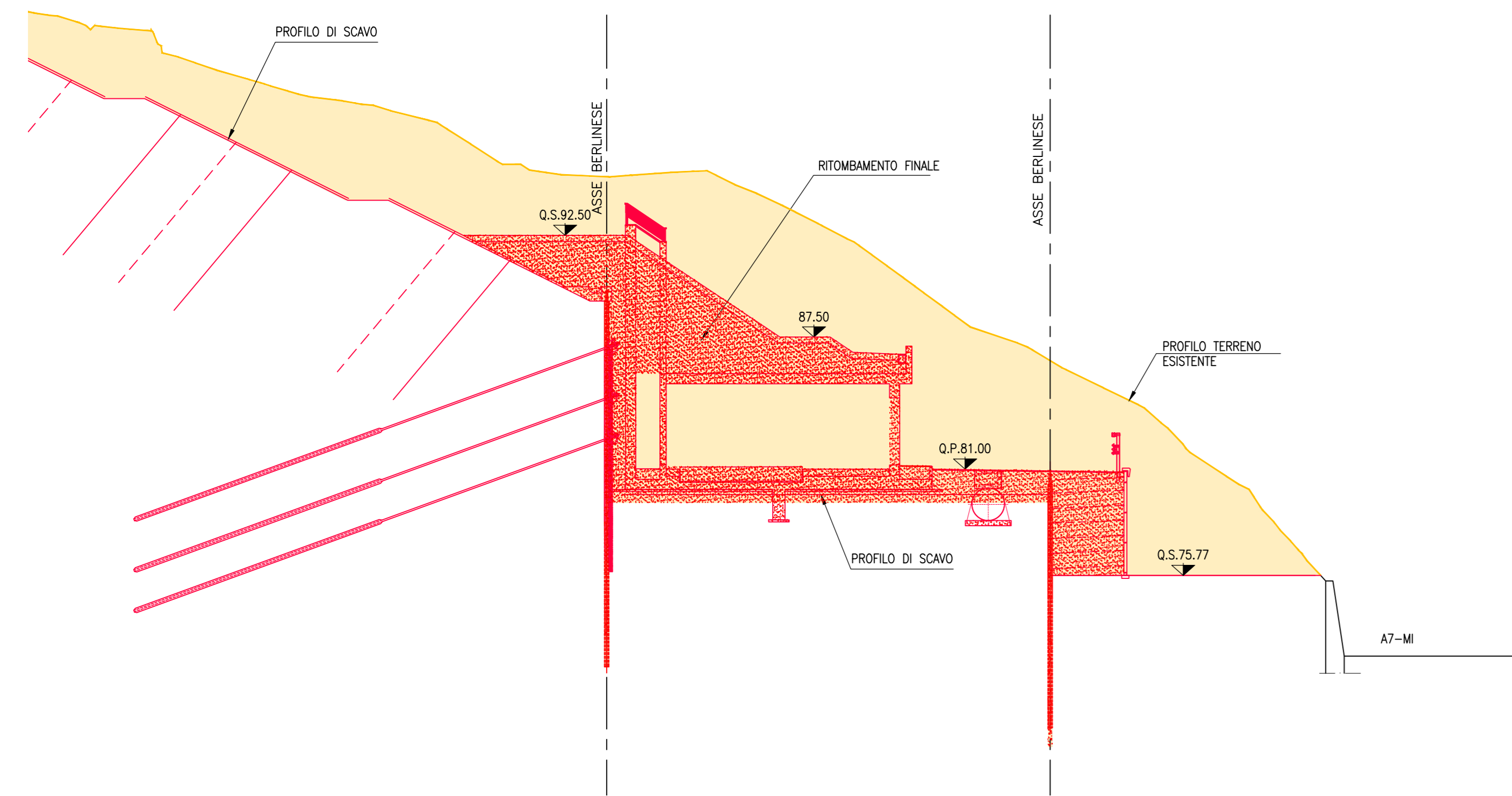
SEZIONE 5-5  
1:200



**LEGENDA**

- Q.S. 81.78 Quota scavo
- Q.R. 83.93 Quota rotazione piattaforma
- Q.P. 83.87 Quota progetto asse tracciamento
- T.C. 86.20 Testa trave coronamento
- 89.50 Quota generica

- TERRENO DI SCAVO
- CONFIGURAZIONE MORFOLOGICA DI PROGETTO



**autostrade per l'italia**

NODO STRADALE E AUTOSTRADALE DI GENOVA

Adeguamento del sistema  
A7 - A10 - A12

Lotto 2 - Ambito Bolzaneto

**PROGETTO ESECUTIVO**

**A2 - ADEGUAMENTO AUTOSTRADA A7**

**GALLERIA FORTE DIAMANTE**

Sistemazione definitiva imbocco Forte Diamante/San Rocco/Polcevera

Sezioni trasversali - Scavi e riporti  
Configurazione morfologica del terreno Tav. 2 di 2

IL PROGETTISTA SPECIALISTICO Arch. Enrico Ferrarini Ord. Ingg. Milano N. 10988 RESPONSABILE ARCHITETTURA E PAESAGGIO	IL RESPONSABILE INTEGRAZIONE PRESTAZIONI SPECIALISTICHE Ing. Pietro Mela Ord. Ingg. Milano N. 430141	IL DIRETTORE TECNICO Ing. Orlando Morici Ord. Ingg. Parma N. 1406 PROGETTAZIONI NUOVE OPERE AUTOSTRADALI
--	---	---

APPENDICE PROGETTO 110722	FILE LL02	CONTENUTO PE A2	PROVA G11	PROVA GP11N	PROVA SZT00	PROVA DAUA	PROVA 0530	PROVA 2	ORDINATORE SCALA 1:200
------------------------------	--------------	--------------------	--------------	----------------	----------------	---------------	---------------	------------	------------------------------

PROJECT MANAGER Ing. Sara Frisani Ord. Ingg. Genova N. 9810A	SUPPORTO SPECIALISTICO <b>HYDEA</b>	REVISIONE 1 2 3 4
--	--	-------------------------------

VISTO DEL COMMITTENTE <b>autostrade per l'italia</b> IL RESPONSABILE DELL'OPERA Ing. Adriano Sabatini	VISTO DEL CONCESSIONARIO Ministero delle Infrastrutture e dei Trasporti IL RESPONSABILE DELL'OPERA Ing. ...
--	--