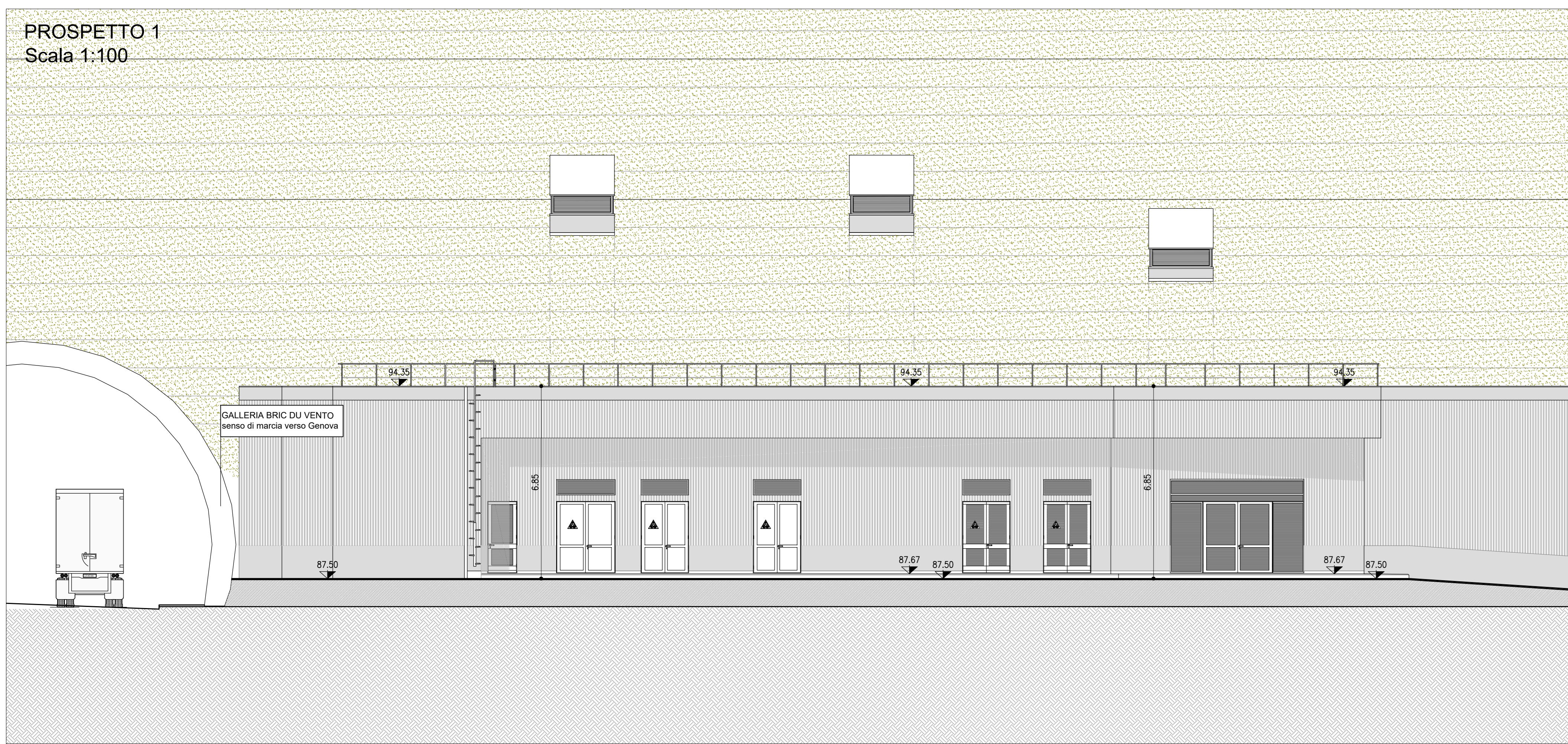
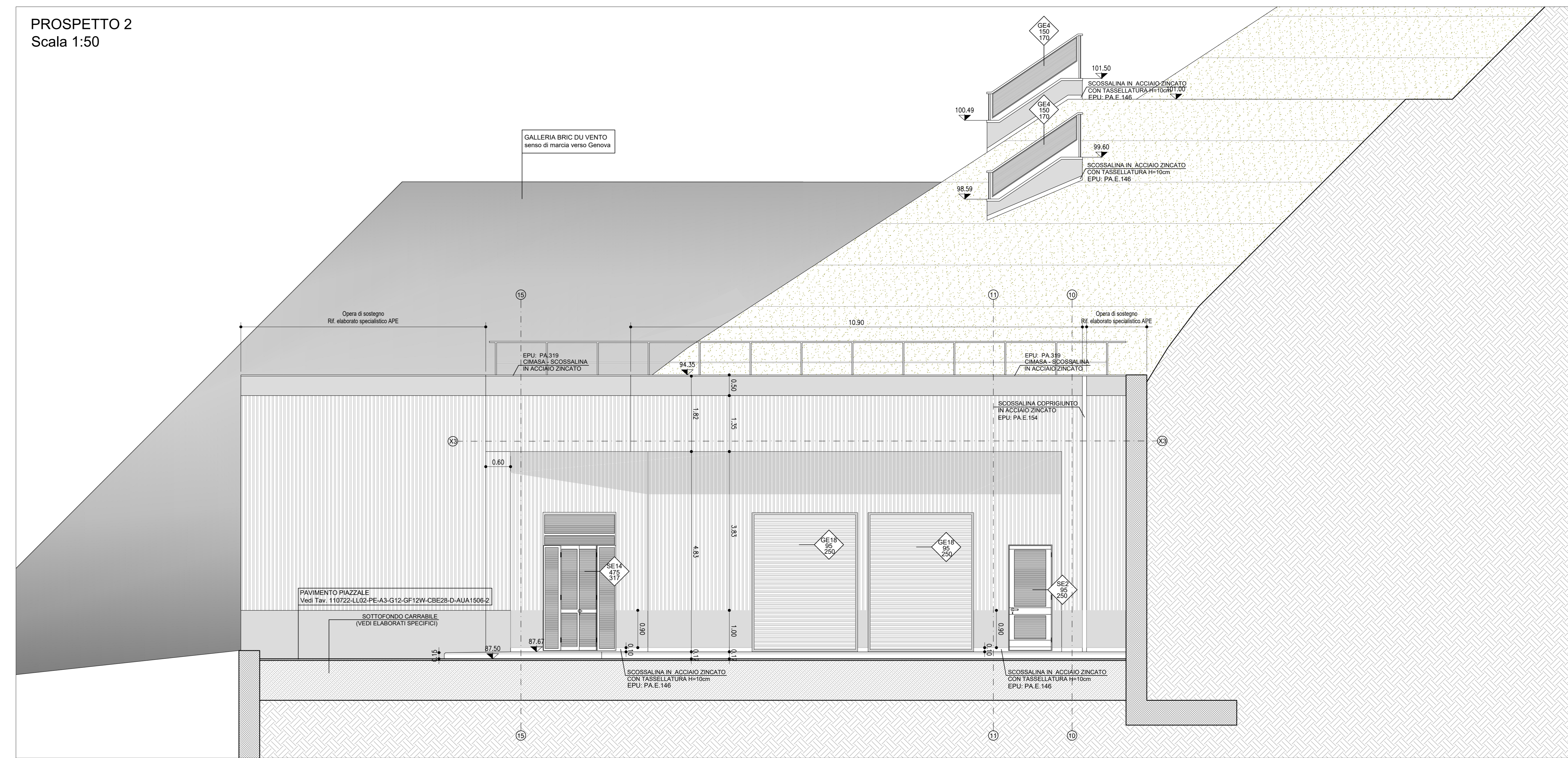


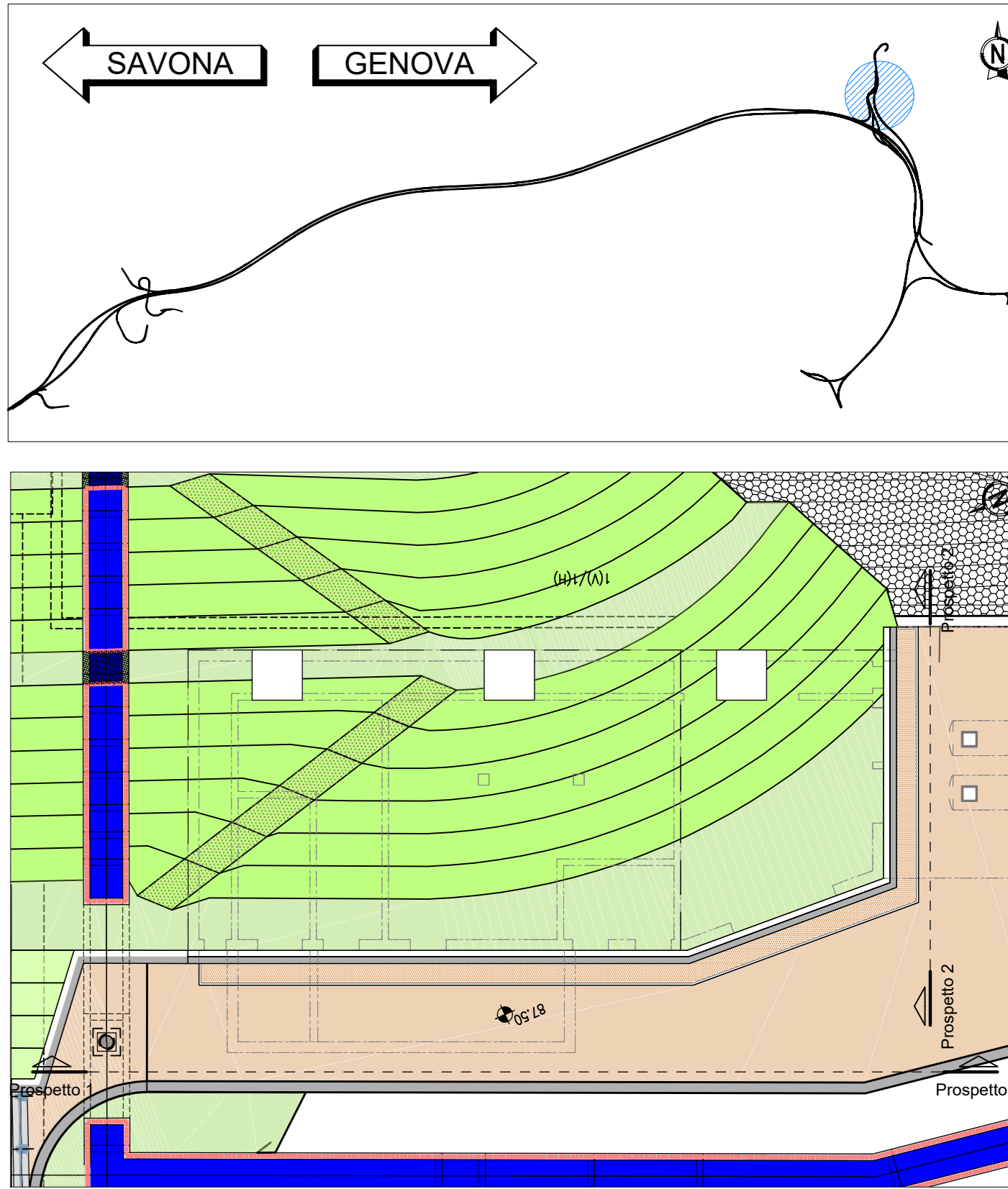
PROSPETTO 1  
Scala 1:100



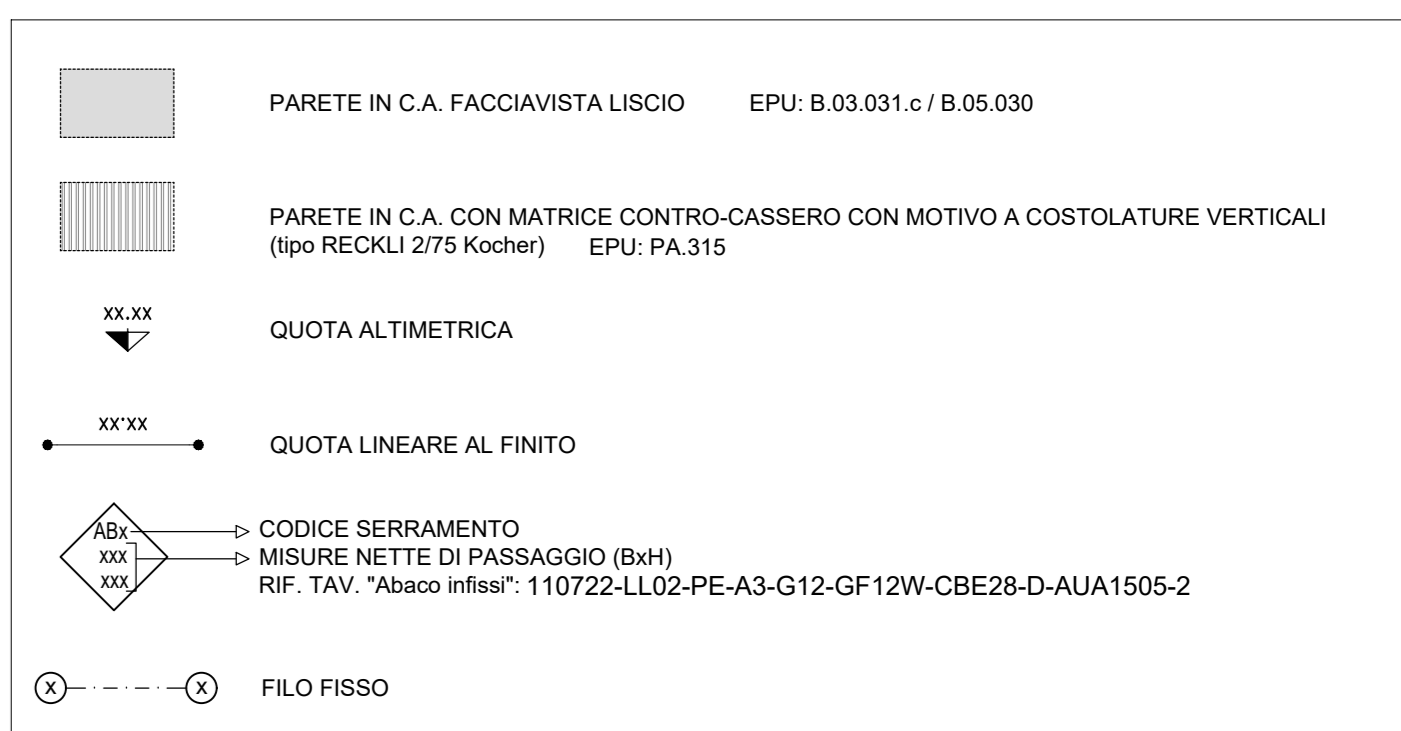
PROSPETTO 2  
Scala 1:50



KEY-MAP



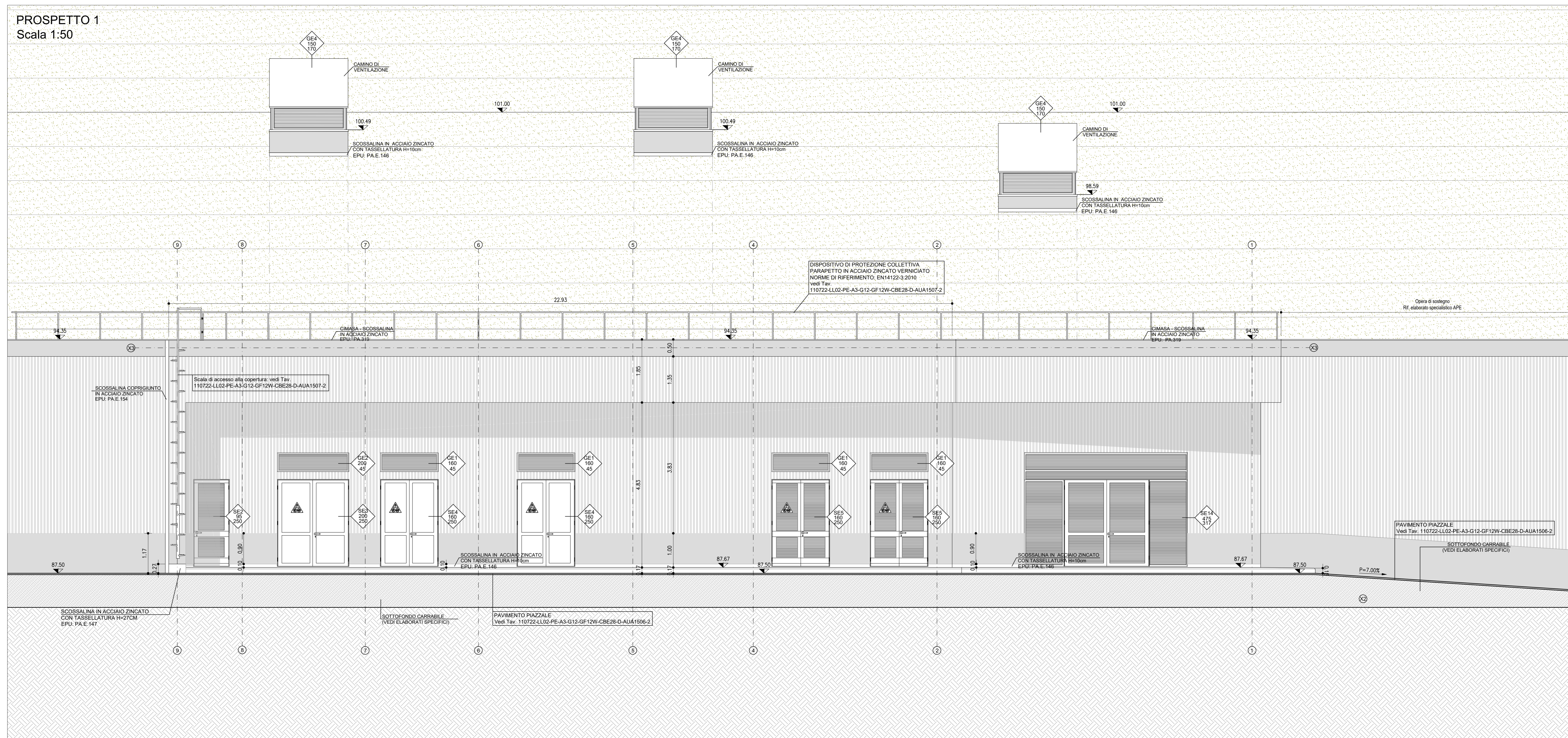
LEGENDA



NOTA

Per le lavorazioni in cui è riportata la nota "(vedi elaborati specifici)" si rimanda a gli elaborati tecnici specifici sia per quanto riguarda la descrizione che il posizionamento.

PROSPETTO 1  
Scala 1:50



**autostrade** per l'italia

NODO STRADALE E AUTOSTRADALE DI GENOVA

Adeguamento del sistema

A7 - A10 - A12

Lotto 2 - Ambito Bolzaneto

**PROGETTO ESECUTIVO**

**A3 - ADEGUAMENTO AUTOSTRADA A12**

SIST. FIN. IMB. BRIC DU VENTO/BACCAN/POLCEVERA

GF12W

Cabina elettrica 2.8

Prospetti

IL PROGETTISTA SPECIALISTICO Aut. Ente Proponente Oliviero Manno - 19866 RESPONSABILE ARCHITETTURA & INGEGNERIA	IL RESPONSABILE E INTERPRETAZIONE PROTEZIONE STRUTTURALE Ing. Pietro Masi Oliviero Manno N. 428141	IL DIRETTORE TECNICO Ing. Oreste Manno Oliviero Manno N. 1466
CODICE IDENTIFICATIVO: 110722-LLO2-PE-A3-G12-GF12W-CBE28-DAUA-1501-2		
PROGETTO 110722	PRODOTTORE LLO2	PRODOTTORE PE-A3
PRODOTTORE G12	PRODOTTORE GF12W	PRODOTTORE CBE28
PRODOTTORE DAUA	PRODOTTORE 1501	PRODOTTORE -2
PRODOTTORE 1:50	PRODOTTORE 1:100	PRODOTTORE 1:100

VISTO DEL COMMITTENTE  
**autostrade** per l'italia

VISTO DEL CONCESSIONARIO  
Ministero delle Infrastrutture e dei Trasporti