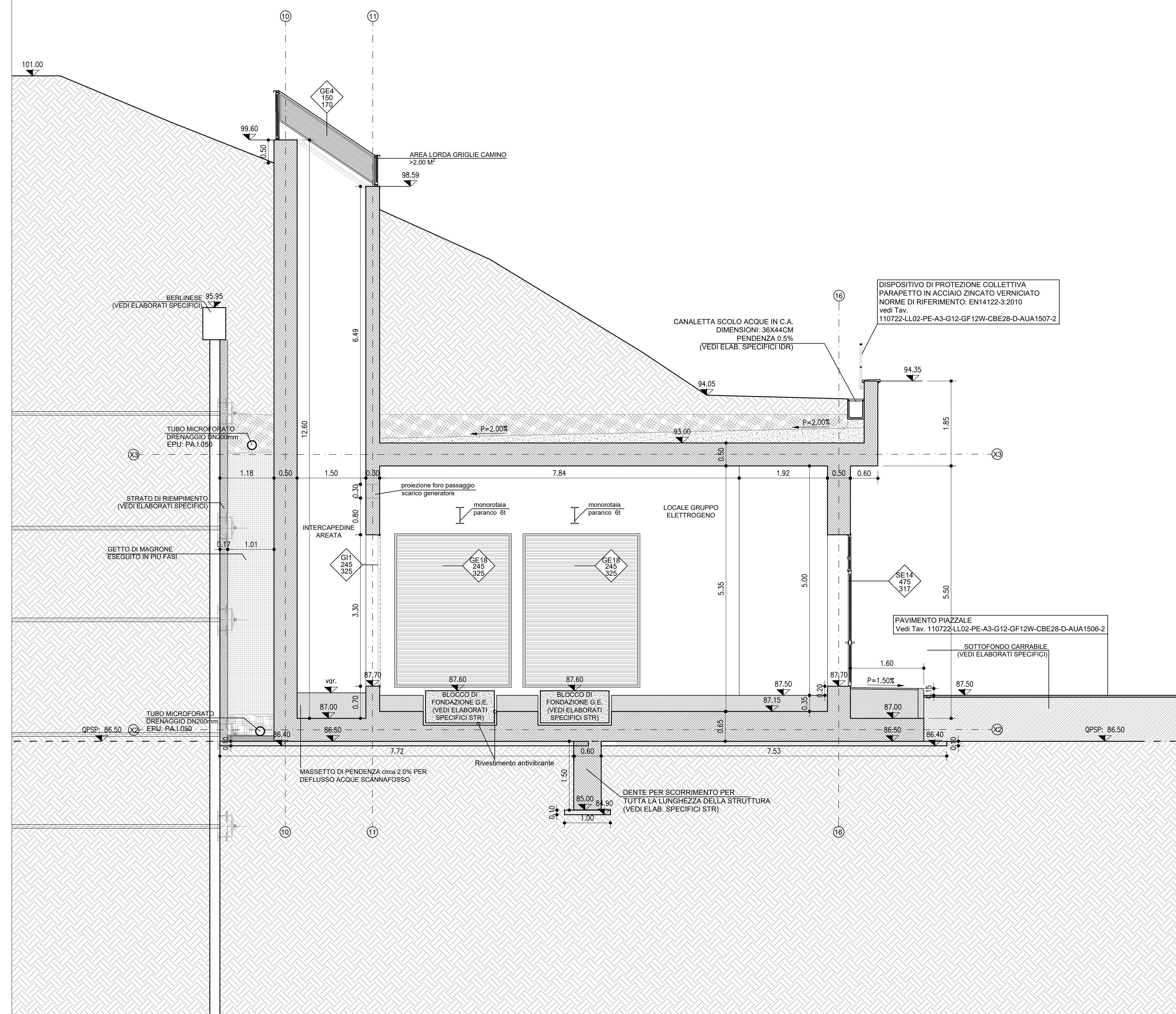
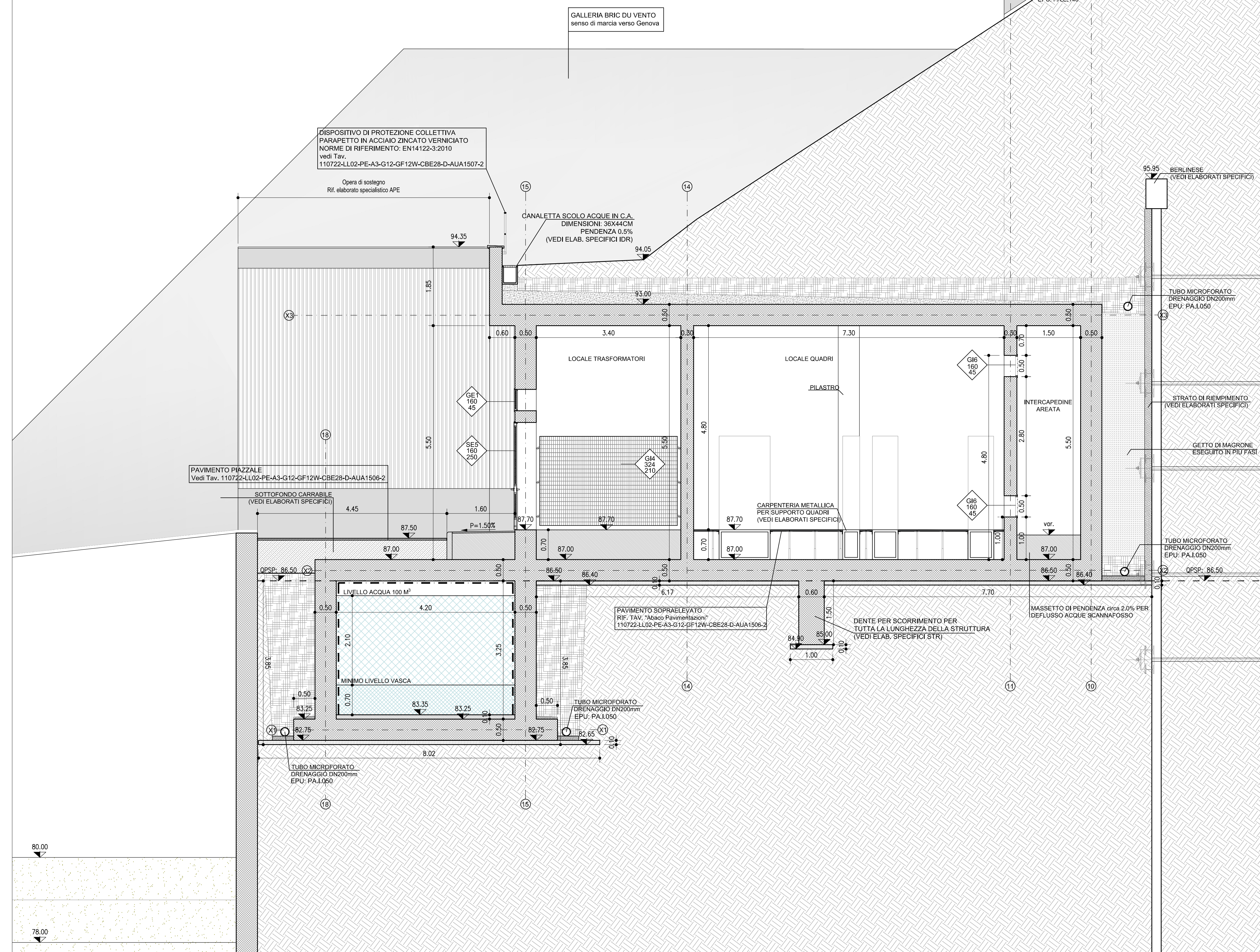


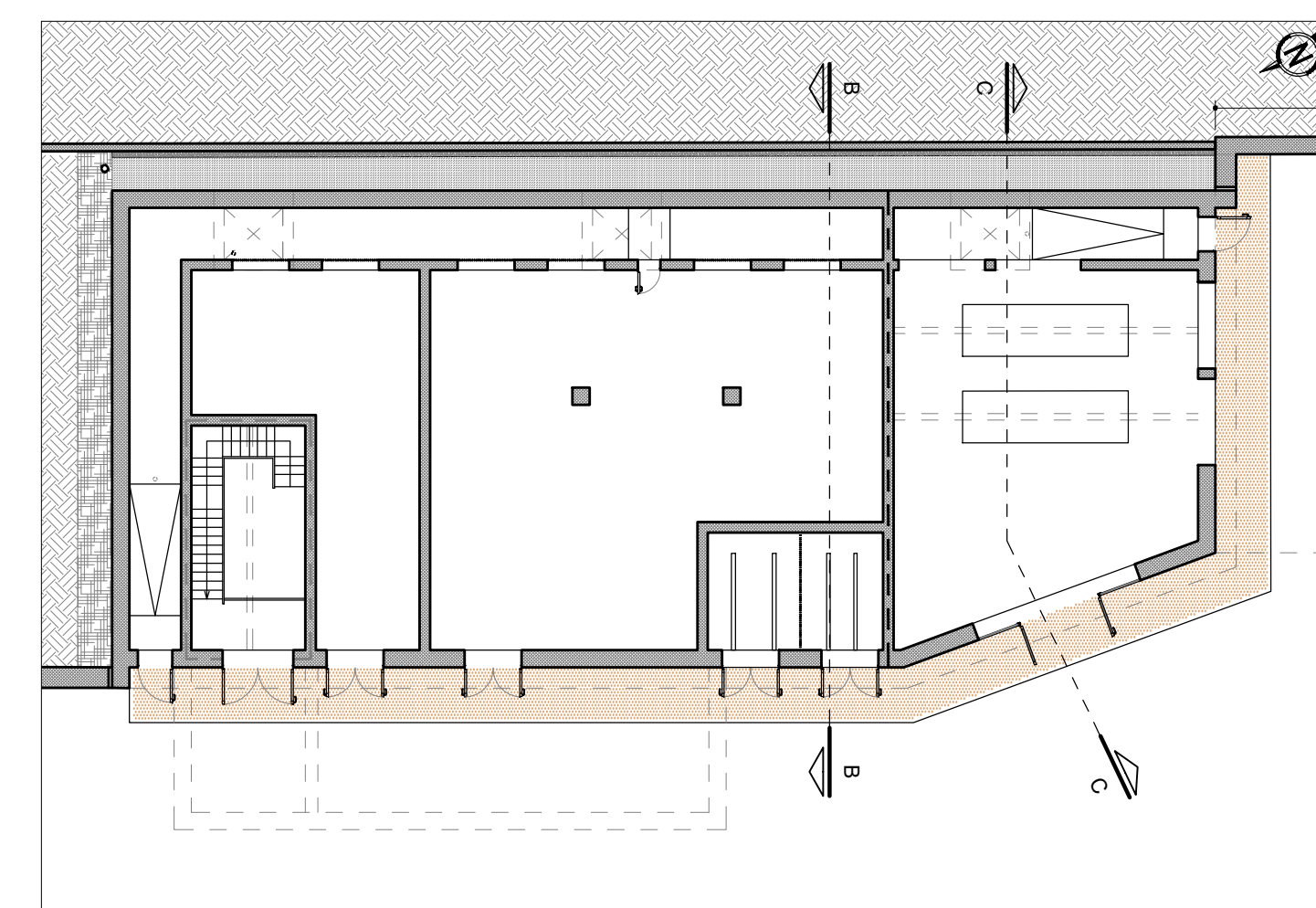
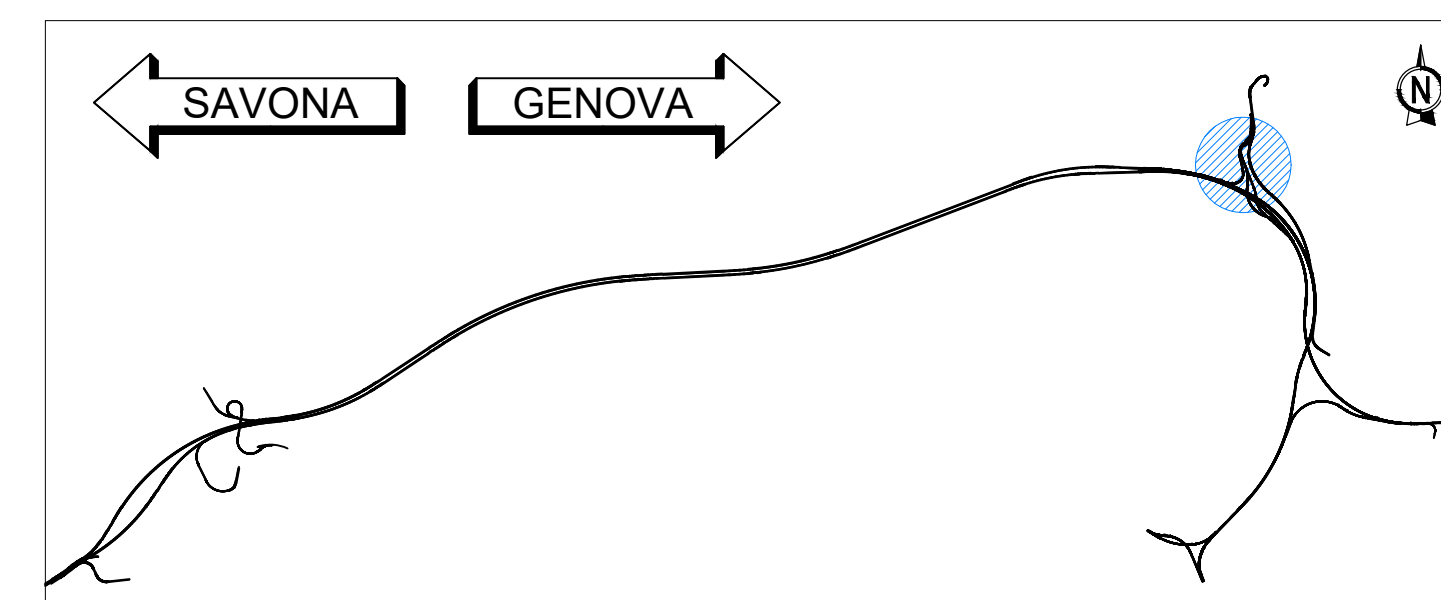
SEZIONE C  
Scala 1:50



SEZIONE B  
Scala 1:50



KEY-MAP



LEGENDA

[Symbol]	STRUTTURA IN C.A.	EPU: B.03.031 c / B.05.030
[Symbol]	STRUTTURA IN C.A. REI 120	EPU: B.03.031 c / B.05.030
[Symbol]	DRENAGGIO	EPU: A.02.009
[Symbol]	MASSETTO	EPU: 20.A48.A10.010 / 20.A48.A10.015
[Symbol]	MAGRONE	EPU: B.03.025.a
[Symbol]	RIF. TAV. "Abaco pavimentazioni"	110722-LL02-PE-A3-G12-GF12W-CBE28-D-AUA1506-2
[Symbol]	PARETE IN C.A. FACCIAVISTA LISCIO	EPU: B.03.031 c / B.05.030
[Symbol]	CODEC SERRAMENTI MISURE NETTE DI PASSAGGIO (BxH)	RIF. TAV. "Abaco infissi" 110722-LL02-PE-A3-G12-GF12W-CBE28-D-AUA1506-2
[Symbol]	P=1.50%	PENDENZIA
[Symbol]	XXXX	QUOTA ALTIMETRICA
[Symbol]	XXXX	QUOTA PIANO GENERALE DI SCAVO DEL PIAZZALE DI IMBOCOCCO
[Symbol]	XXXX	QUOTA LINEARE AL FINITO
[Symbol]	○	FILLO FISSO
[Symbol]	---	LINEA E ORIENTAMENTO SEZIONE
[Symbol]	---	IMPERMEABILIZZANTE CON VERNICE MONOCOMPONENTE A BASE DI CLOROCALCUI COME SPECIFICATO NELLA RELATIVA RELAZIONE

NOTA

Per le lavorazioni in cui è riportata la nota "vedi elaborati specifici" si rimanda a gli elaborati tecnici specifici sia per quanto riguarda la descrizione che il posizionamento.

**autostrade** per l'italia

NODO STRADALE E AUTOSTRADALE DI GENOVA

Adeguamento del sistema  
A7 - A10 - A12

Lotto 2 - Ambito Bolzaneto

PROGETTO ESECUTIVO

A3 - ADEGUAMENTO AUTOSTRADA A12

SIST. FIN. IMB. BRIC DU VENTO/BACCAN/POLCEVERA

GF12W

Cabina elettrica 2.8  
Sezioni trasversali

IL PROGETTISTA SPECIALISTICO Arch. Enrico Francesconi Cof. Arch. Milano N. 18888 RESPONSABILI ARCHITETTURA E PAESAGGIO	IL RESPONSABILE INTEGRAZIONE PROGETTAZIONI SPECIALISTICHE Ing. Pietro Motta Cof. Ing. Milano N. A30141	IL DIRETTORE TECNICO Ing. Orlando Mazza Cof. Ing. Pavia N. 156 PROGETTAZIONE NUOVE OPERE AUTOSTRADALI
REDAZIONE	VERIFICATO	

110722	LL02	PE A3	G12	GF12W	CBE28	DAUA	1503	- 2	REVISIONI
1	1	1	1	1	1	1	1	1	1
1	1	1	1	1	1	1	1	1	1
1	1	1	1	1	1	1	1	1	1

spea	HYDEA
------	-------

VISTO DEL COMMITTENTE  
autostrade per l'italia  
IL RESPONSABILE UNICO DEL PROCEDIMENTO  
Ing. Andrea Basso

VISTO DEL CONCESSIONE  
Ministero delle Infrastrutture e dei Trasporti  
Ing. Roberto Cazzulani