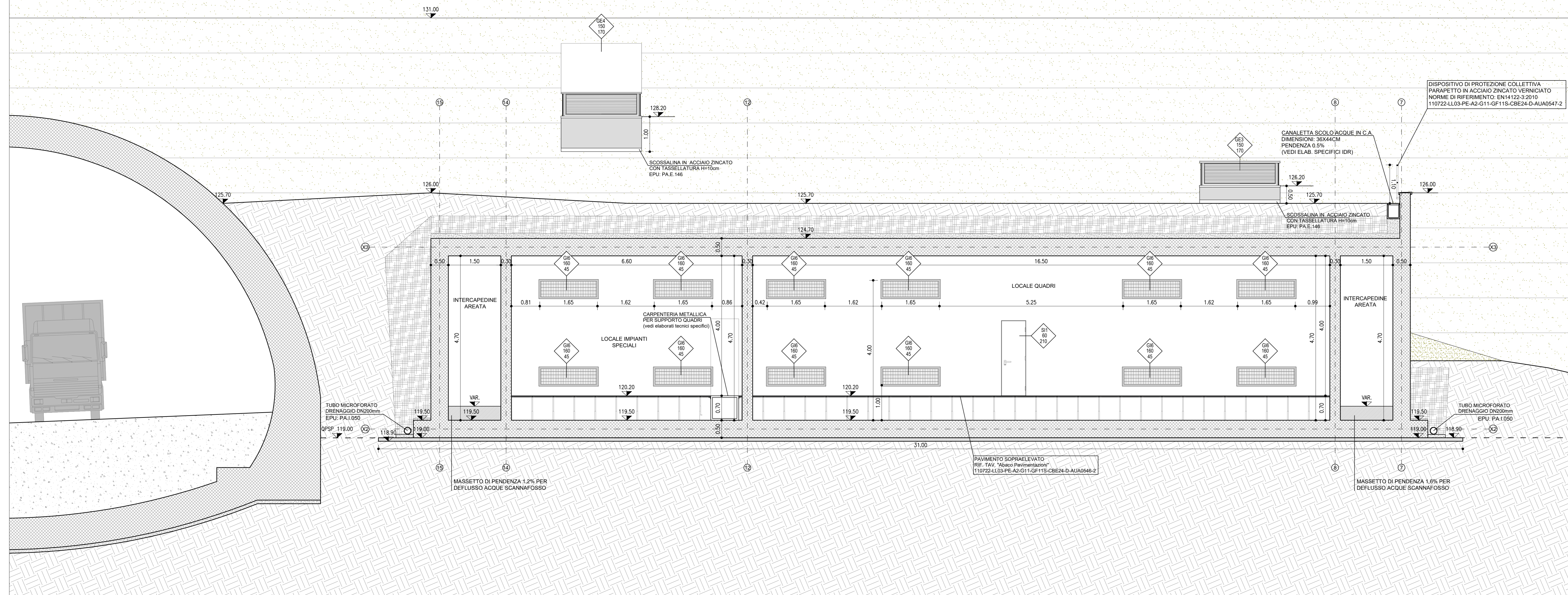
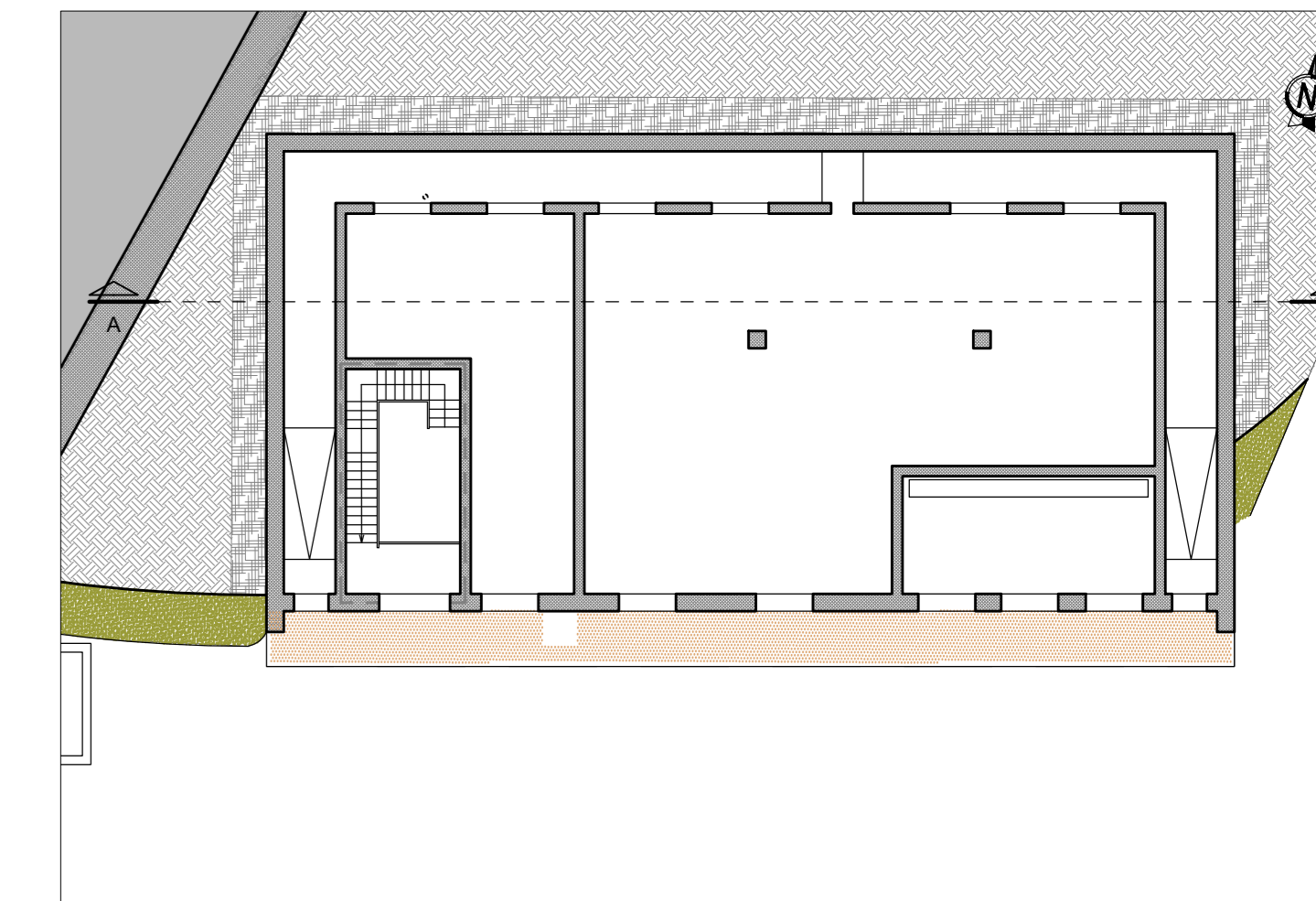
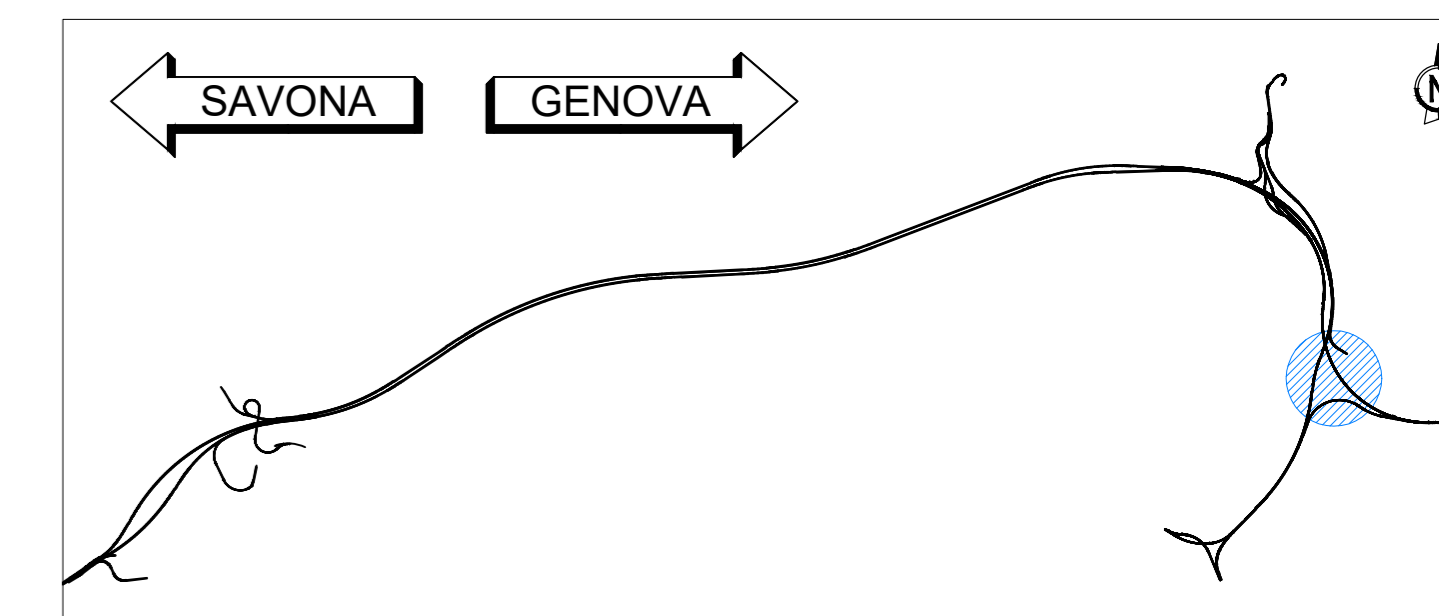


SEZIONE A  
Scala 1:50



KEY-MAP



LEGENDA

- STRUTTURA IN C.A. EPU: B.03.031 c / B.05.030
- STRUTTURA IN C.A. REI 120 EPU: B.03.031 c / B.05.030
- DRENAGGIO EPU: A.02.009
- MASSETTO EPU: 20.A48.A10.010 / 20.A48.A10.015
- MAGRONE EPU: B.03.025 a
- RIF. TAV. "Abaco pavimentazioni": 110722-LL03-PE-A2-G11-GF11S-CBE24-D-AUA0542-2
- PARETE IN C.A. FACCIAVISTA LISCIO EPU: B.03.031 c / B.05.030
- CODICE SERRAMENTO  
MISURE NETTE DI PASSAGGIO (BxH)  
RIF. TAV. "Abaco infissi": 110722-LL03-PE-A2-G11-GF11S-CBE24-D-AUA0542-2
- P=1.50% PENDENZA
- QUOTA ALTIMETRICA
- QUOTA PIANO GENERALE DI SCAVO DEL PIAZZALE E DI IMBOCCO
- QUOTA LINEARE AL FINITO
- FILO FISSO
- LINEA E ORIENTAMENTO SEZIONE
- IMPERMEABILIZZANTE CON VERNICE MONOCOMPONENTE A BASE DI CLOROCALCUI/ COME SPECIFICATO NELLA RELATIVA RELAZIONE

**NOTA**  
Per le lavorazioni in cui è riportata la nota "(vedi elaborati specifici)" si rimanda a gli elaborati tecnici specifici sia per quanto riguarda la descrizione che il posizionamento.



NODO STRADALE E AUTOSTRADALE DI GENOVA

Adeguamento del sistema  
A7 - A10 - A12  
Lotto 3 - Ambito Torbella

PROGETTO ESECUTIVO

A2 - ADEGUAMENTO AUTOSTREDA A7

SISTEM. FIN. IMB. GALLERIA FORTE DIAMANTE LATO SUD

GF11S

Cabina elettrica 2.4  
Sezioni longitudinali

IL PROGETTISTA SPECIALISTICO Arch. Enrico Ferrarini Ord. Ingg. Milano N. 161688 RESPONSABILE ARCHITETTURA E PAVIMENTAZIONE	IL RESPONSABILE INTEGRAZIONE PRESTAZIONI SPECIALISTICHE Ing. Pietro Mela Ord. Ingg. Milano N. A30141	IL DIRETTORE TECNICO Ing. Oreste Morici Ord. Ingg. Pavia N. 1406
--	---	--

OPERATORE	---
OPERAZIONE	---

PROGETTO	VERIFICATO	REVISIONE
110722	LL03 PE A2 G11 GF11S CBE24 DAUA 0542 - 2	1
2		2
3		3
4		4

VISTO DEL COMMITTENTE  
autostrade per l'italia  
IL RESPONSABILE E L'UNICO DEL PROCEDIMENTO  
Ing. Adriano Sabatini

VISTO DEL CONCESSIONARIO  
Ministero delle Infrastrutture e dei Trasporti  
Ing. Oreste Morici