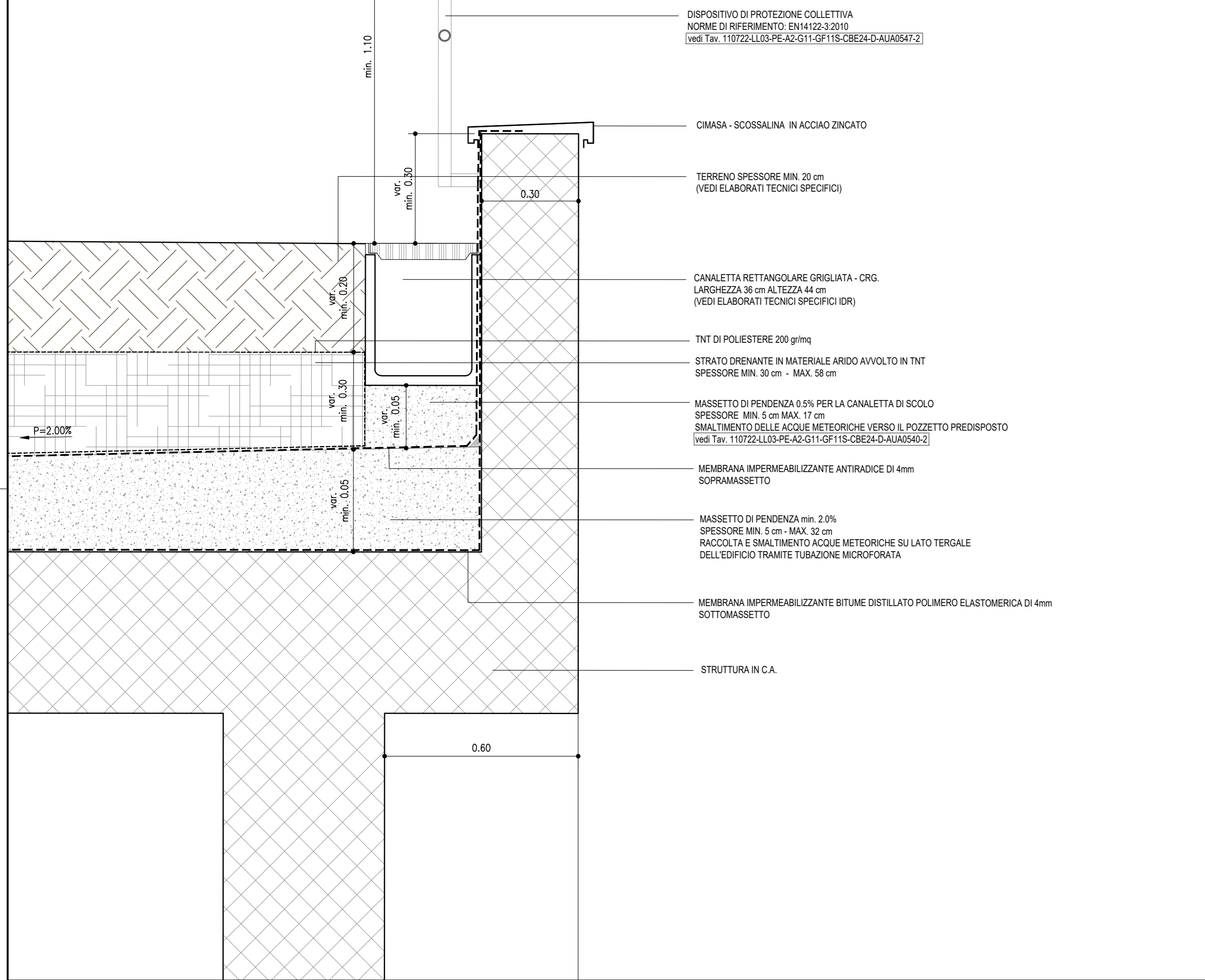
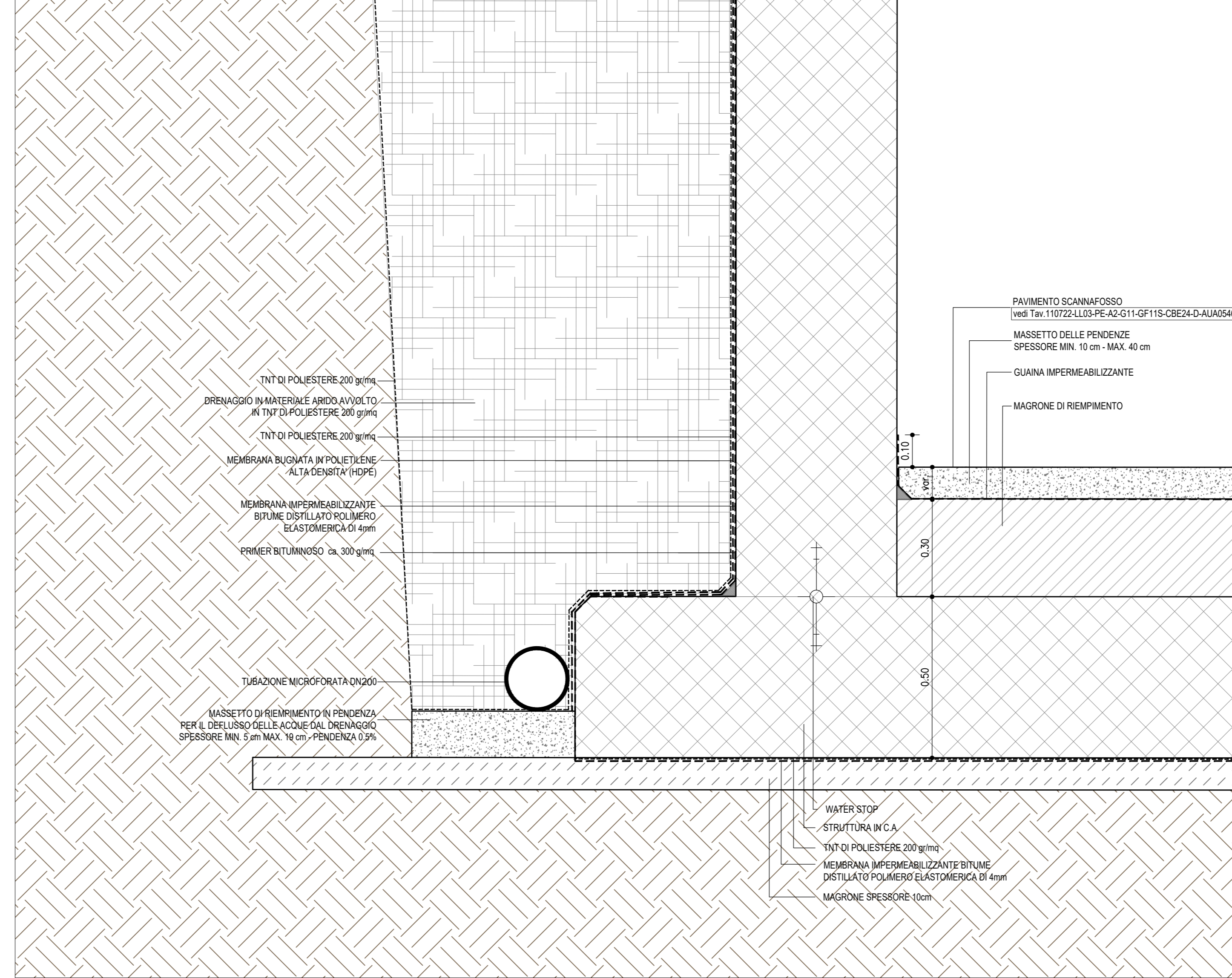


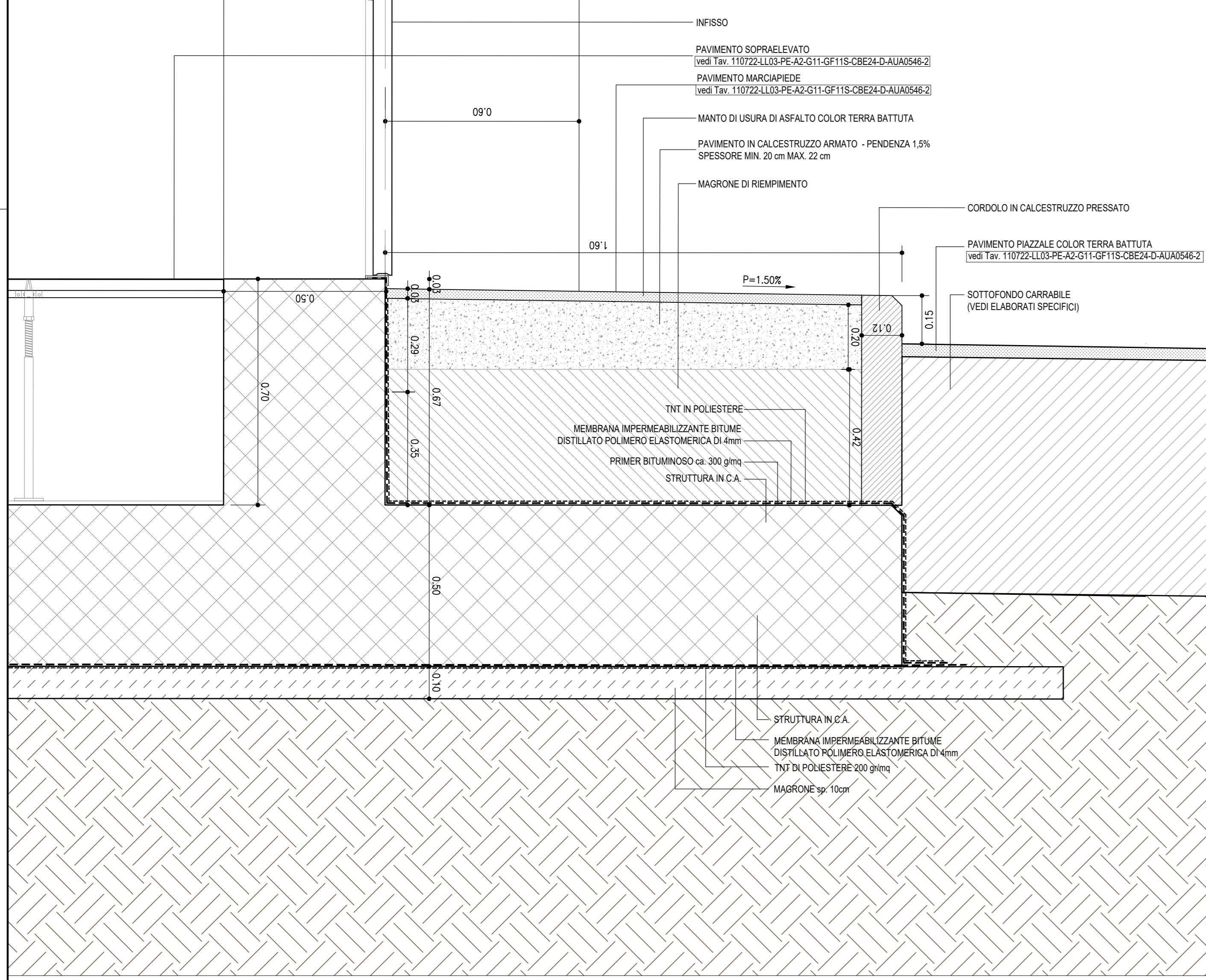
DETTAGLIO A
Scala 1:10



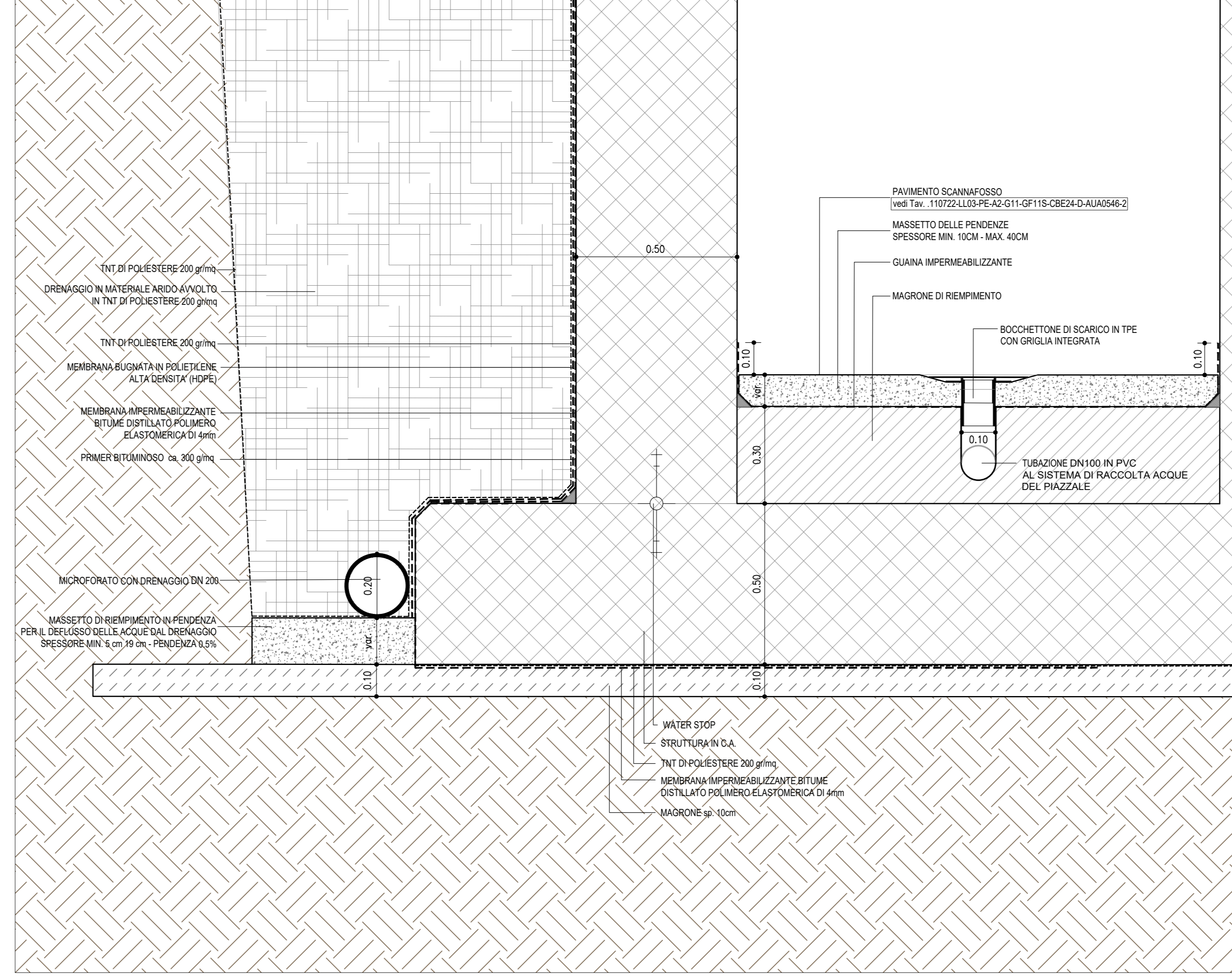
DETTAGLIO C
Scala 1:10



DETTAGLIO B
Scala 1:10

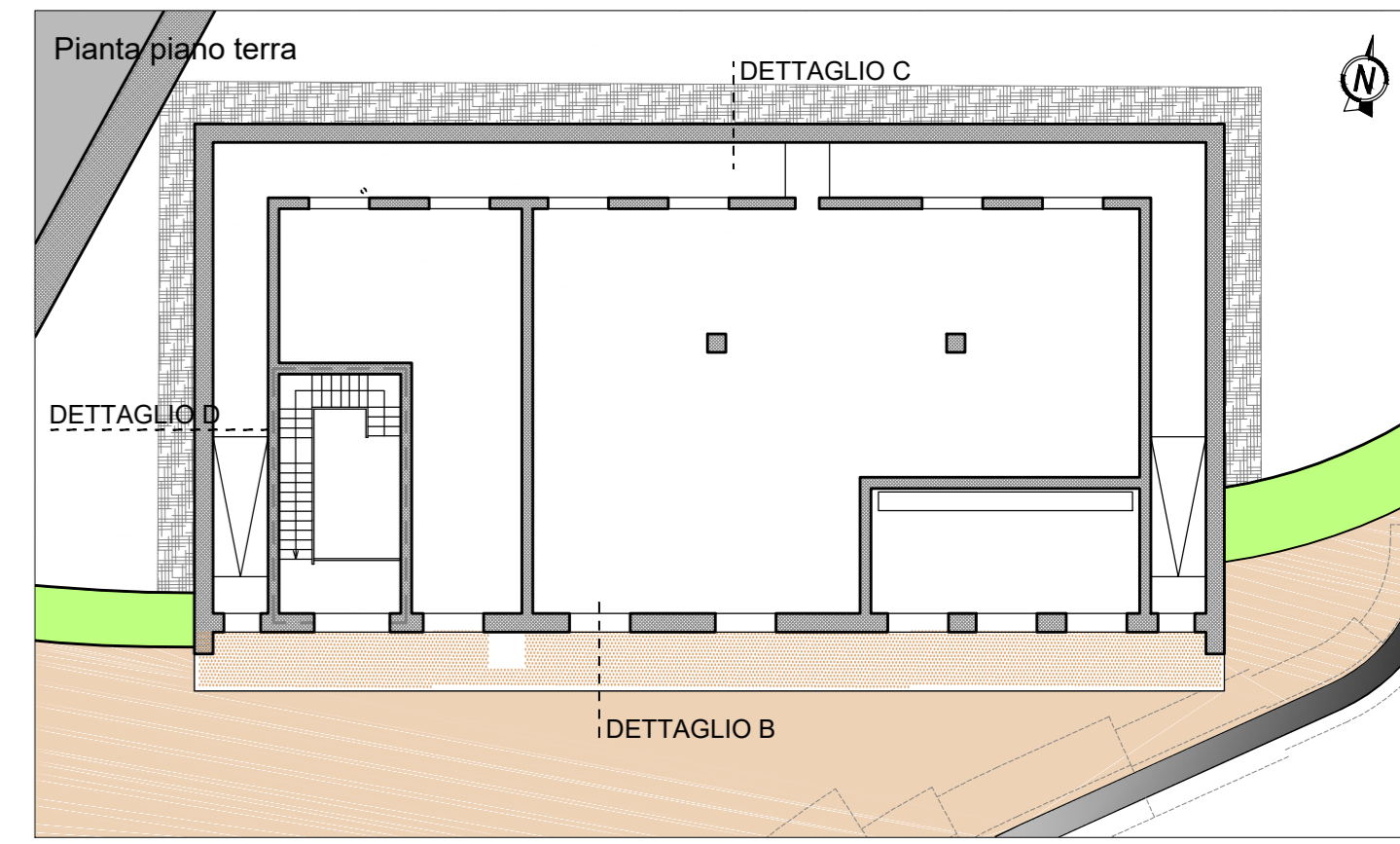
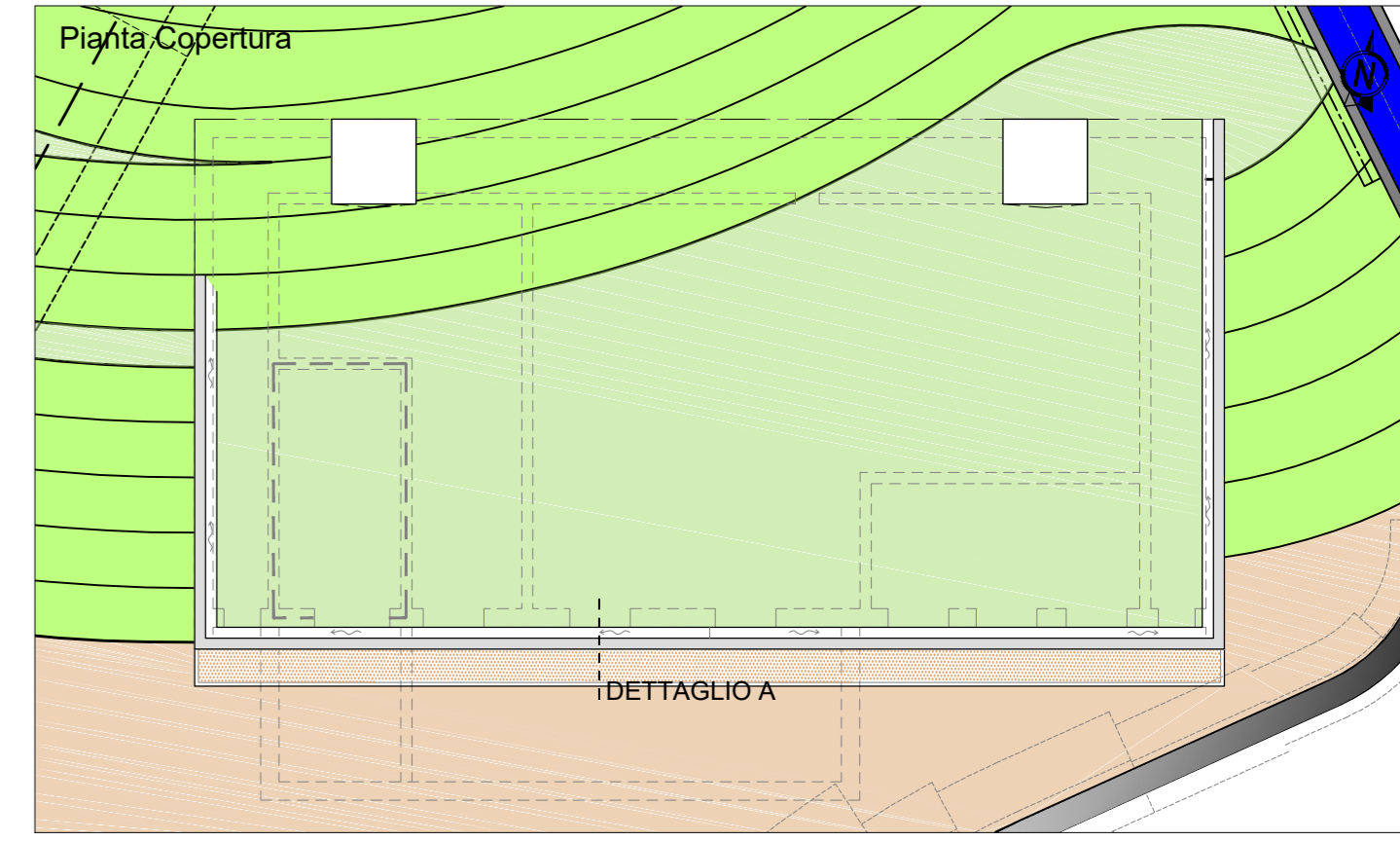
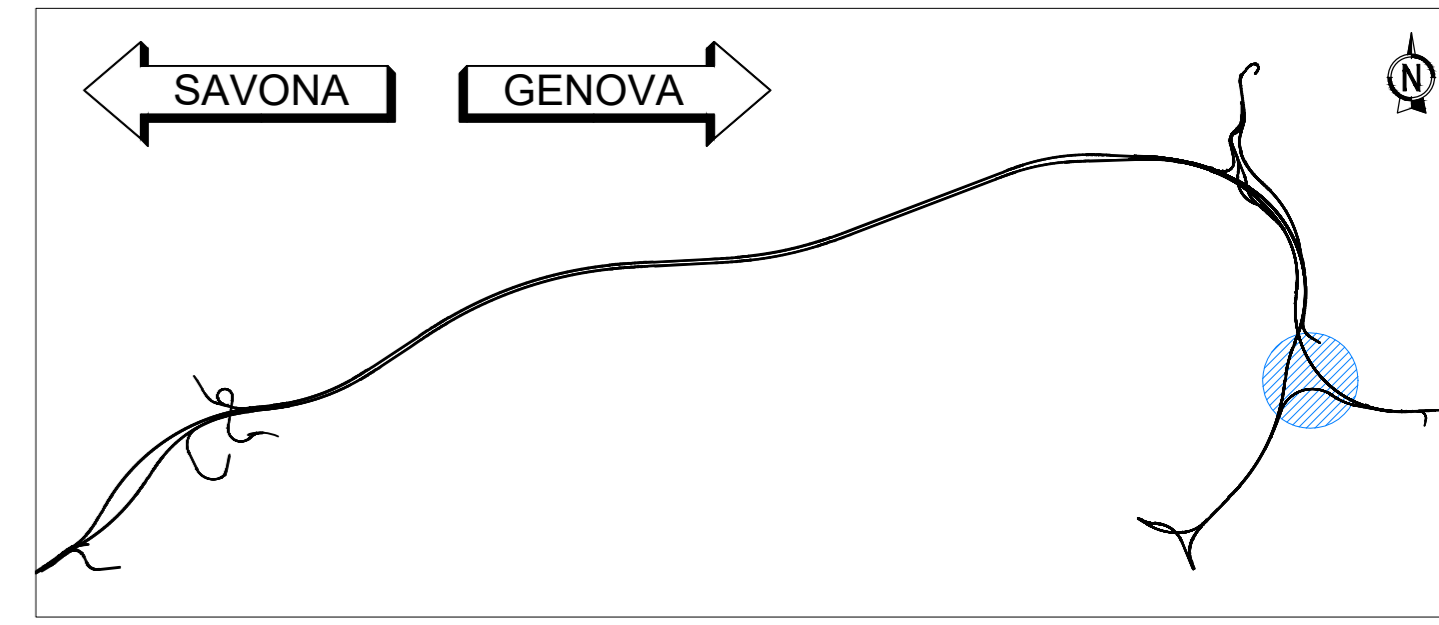


DETTAGLIO D
Scala 1:10



LAVORAZIONE	CODICE EPU
MAGNONE SPESSORE 10cm	B.03.025.a
MAGNONE DI RIEMPIMENTO	B.03.025.a
RETE METALLICA 20 Ø8	PA.E.131
GETTO DI RIEMPIMENTO IN MAGNONE POSATO IN OPERA IN PIU' FASI PER EVITARE SCHIACCIAMENTO TUBO MICROFORATO ALLA BASE	B.03.025.a
MASSETTO DI PENDENZA min. 2.0% RACCOLTA E SMALTIMENTO ACQUE METEORICHE SU LATO TERGALE DELL'EDIFICIO TRAMITE TUBAZIONE MICROFORATA	PA.E.117/PA.E.118
PRIMER BITUMINOSO ca. 300 gr/mq	PA.E.132
GUAINA IMPERMEABILIZZANTE	B.06.085
MEMBRANA IMPERMEABILIZZANTE BITUME DISTILLATO POLIMERO ELASTOMERICA DI 4mm	PA.323
MEMBRANA BUCGNATA IN POLIETILENE ALTA DENSITA' (HDPE)	PA.E.133
MEMBRANA IMPERMEABILIZZANTE BITUME DISTILLATO POLIMERO ELASTOMERICA DI 4mm RINFORZO ANGOLO	PA.E.134
MEMBRANA IMPERMEABILIZZANTE BITUME DISTILLATO POLIMERO ELASTOMERICA DI 4mm SOTTOMASSETTO	PA.E.106
MEMBRANA IMPERMEABILIZZANTE ANTRADICE DI 4mm SOTTOMASSETTO	PA.E.095
GIUNTO STRUTTURALE EPS SPESSORE 10CM	PA.E.135
CORDOLO COMPRESSIBILE	PA.E.136
WATER STOP	PA.E.137
TNT DI POLIESTERE 200 gr/mq	E.01.030.c
DRENAGGIO IN MATERIALE ARIDO	A.02.009
TUBAZIONE MICROFORATA DN200	PA.I.050
TUBO MICROFORATO DN160	PA.E.138
TUBAZIONE DN100 IN PVC AL SISTEMA DI RACCOLTA ACQUE DEL PIAZZALE	PA.E.139
TUBAZIONE DN200 IN PVC AL SISTEMA DI RACCOLTA ACQUE DEL PIAZZALE	PA.I.053
BOCCHETTONE DI SCARICO IN TPE CON GRIGLIA INTEGRATA	PA.E.140
BOCCHETTONE IN EPDM	PA.E.141
PROTEZIONE ANTIFOGLIA	PA.E.142
POZZETTO SPEZIONABILE DRENANTE PER I PLUVIALI	PA.E.143
GRIGLIA DI CHIUSURA POZZETTO	PA.E.144
PLUVIALE IN ACCIAIO ZINCATO DN 160	PA.I.051
PLUVIALE IN ACCIAIO ZINCATO DN 100	PA.I.052
CIMA-SA - SCOSSALINA IN ACCIAIO ZINCATO	PA.319
SCOSSALINA ACCIAIO ZINCATO CON TASSELLATURA (H 10CM)	PA.E.146
SCOSSALINA ACCIAIO ZINCATO CON TASSELLATURA (H 27CM)	PA.E.147
RIVESTIMENTO IN ACCIAIO ZINCATO VERNICIATO COLOR CEMENTO E SOTTOSTRUTTURA CON PENDENZA PER IL DEFLUSSO DELLE ACQUE PIOVANE	PA.E.148
PARAPETTO REMOVIBILE IN TUBOLARE IN ACCIAIO H 1,10 M	B.05.025
DISPOSITIVO DI PROTEZIONE COLLETTIVA NORME DI RIFERIMENTO: EN14122-3:2010	B.05.025
ELEMENTO DI DRENAGGIO IN GEOTERTE IN POLIETILENE ACCOPPIATA CON UN GEOTESSILE NON TESSUTO AD AZIONE FILTRANTE 5mm	PA.E.150
STRATO DI ACCUMULO IDRICO (5,5 l/m ² cm) SPESSORE 5 cm	PA.E.151
ELEMENTO FILTRANTE IN GEOTESSILE NON TESSUTO SPESSORE <1mm	PA.E.152
SUBSTRATO CULTURALE SPESSORE 8cm	PA.E.153

KEY-MAP



autostrade per l'italia

NODO STRADALE E AUTOSTRADALE DI GENOVA

Adeguamento del sistema
A7 - A10 - A12

Lotto 3 - Ambito Torbella

PROGETTO ESECUTIVO

A2 - ADEGUAMENTO AUTOSTREDA A7

SISTEM. FIN. IMB. GALLERIA FORTE DIAMANTE LATO SUD

GF11S

Cabina elettrica 2.4

Dettagli costruttivi

IL PROGETTISTA SPECIALISTICO		IL RESPONSABILE INTEGRAZIONE PRESTAZIONI SPECIALISTICHE		IL DIRETTORE TECNICO	
Arch. Enrico Ferrarini Ord. Arch. Milano n. 16988 RESPONSABILE ARCHITETTURA E PIANIFICAZIONE		Ing. Paolo Motta Ord. Ingg. Milano n. 83041		Ing. Oreste Morici Ord. Ingg. Parma n. 1496	
PROGETTAZIONE NUOVE OPERE AUTOSTRADALI					
CODICE IDENTIFICATIVO					
RIFERIMENTO/PROGETTO		REPERIMENTO/DIREZIONE		OPERAZIONE	
110722	LL03 PE A2 G11	GF11S	CBE24 DAUA	0544	-2
SCALA 1:10					
PROJECT MANAGER		SUPPORTO SPECIALISTICO		REVISIONE	
Ing. Sara Frisani Ord. Ingg. Genova n. 9810A		HYDEA		n. data	
PRELATO		VERIFICATO		1 NOVEMBRE 2018	
				2 FEBBRAIO 2019	
				3	
				4	

VISTO DEL COMMITTENTE	VISTO DEL CONCESSIONE
autostrade per l'italia IL RESPONSABILE E L'UNICO DEL PROCEDIMENTO Ing. Adriano Sabatini	Ministero delle Infrastrutture e dei Trasporti IL RESPONSABILE E L'UNICO DEL PROCEDIMENTO Ing. Adriano Sabatini