

CODICE EPU
PA.E.033

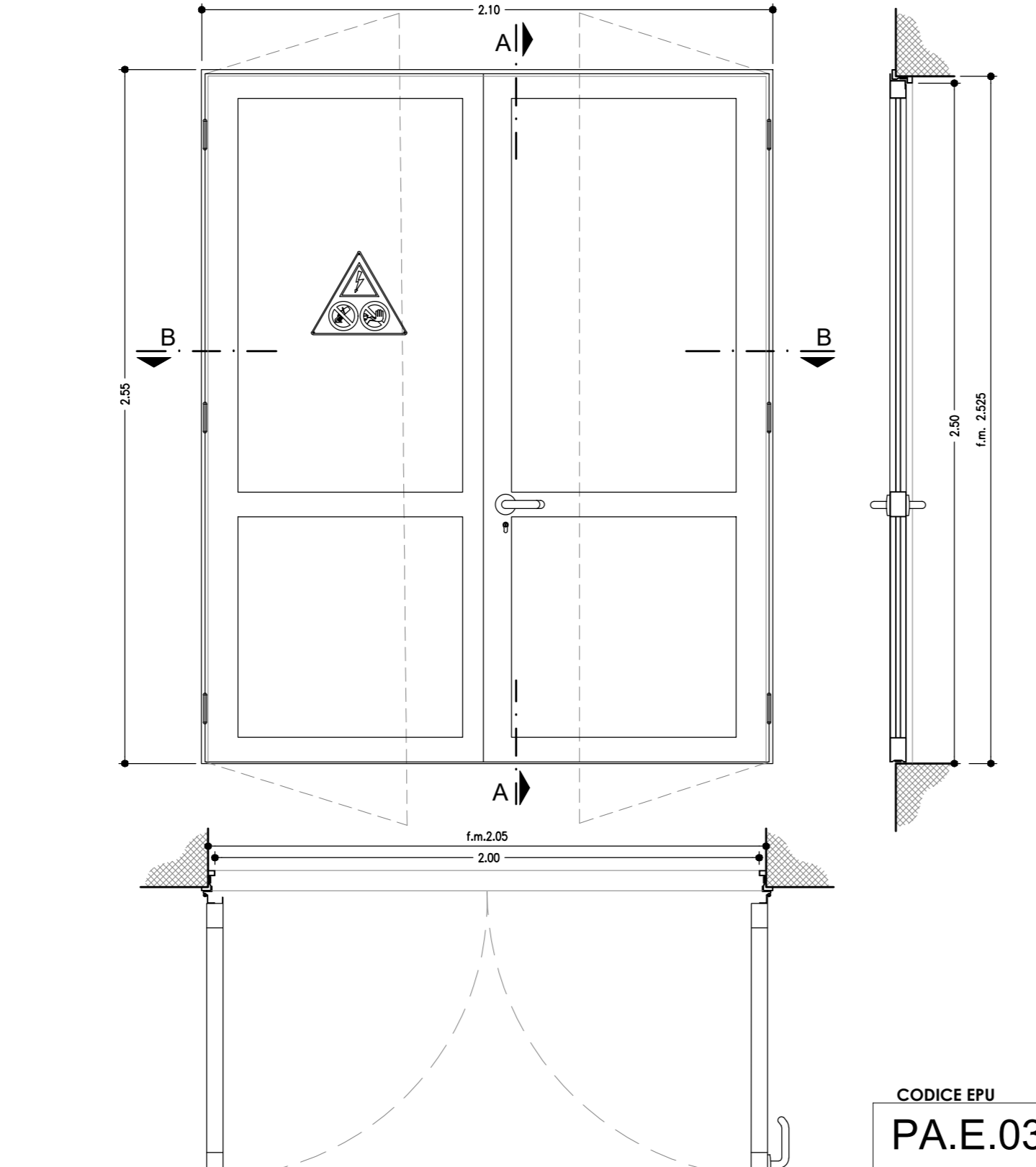
TIPOLOGIA
PORTA AD UN BATTENTE IN ALLUMINIO CON LAMELLE ORIZZONTALI

QUANTITA'
2

RIF. DISEGNO
SE2

DIMENSIONI
PASSAGGIO NETTO: Larghezza 95 cm Altezza 250 cm
FORO MURO: Larghezza 100 cm Altezza 252,5 cm

CARATTERISTICHE
Struttura in profili di alluminio anodizzato con griglia in lamelle orizzontali per permettere il passaggio dell'aria e apposta nel lato interno rete antirullo 2,5x2,5mm. Sistema fermo porta su telaio. Dettagli, finiture, protezioni con trattamento protettivo contro la corrosione da salsedine.



CODICE EPU
PA.E.034

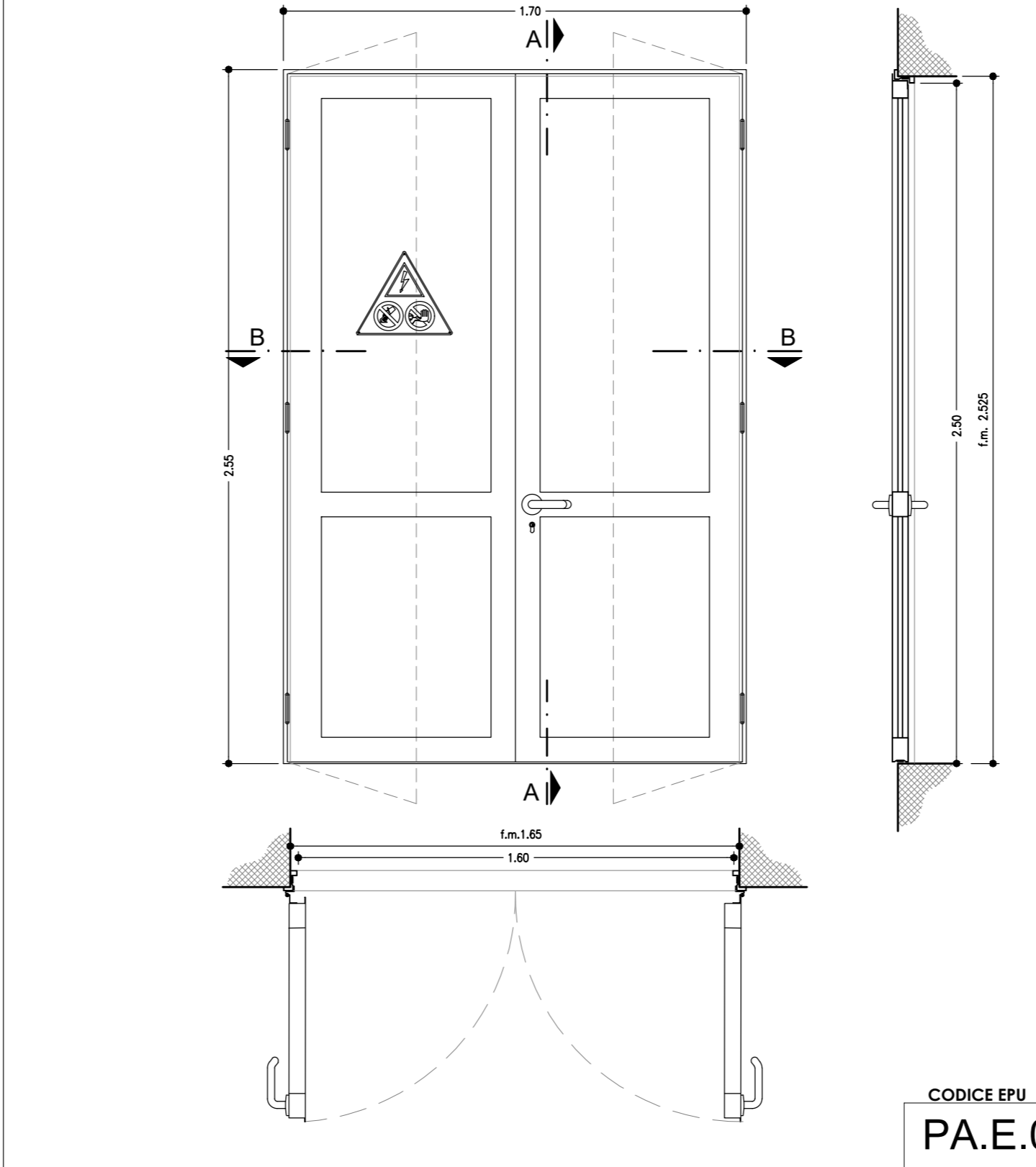
TIPOLOGIA
PORTA A DUE ANTE IN ALLUMINIO

QUANTITA'
1

RIF. DISEGNO
SE3

DIMENSIONI
PASSAGGIO NETTO: Larghezza 200cm Altezza 250 cm
FORO MURO: Larghezza 205 cm Altezza 252,5 cm

CARATTERISTICHE
Porta a due ante con struttura in profili di alluminio anodizzato. Rompiciglia superiore e profilo ad L inferiore di protezione del gradino con montanti verticali da avvitare direttamente al calccestruzzo. Serratura completa di cilindro e sistema fermo porta su telaio. Dettagli, finiture, protezioni con trattamento protettivo contro la corrosione da salsedine.



CODICE EPU
PA.E.035

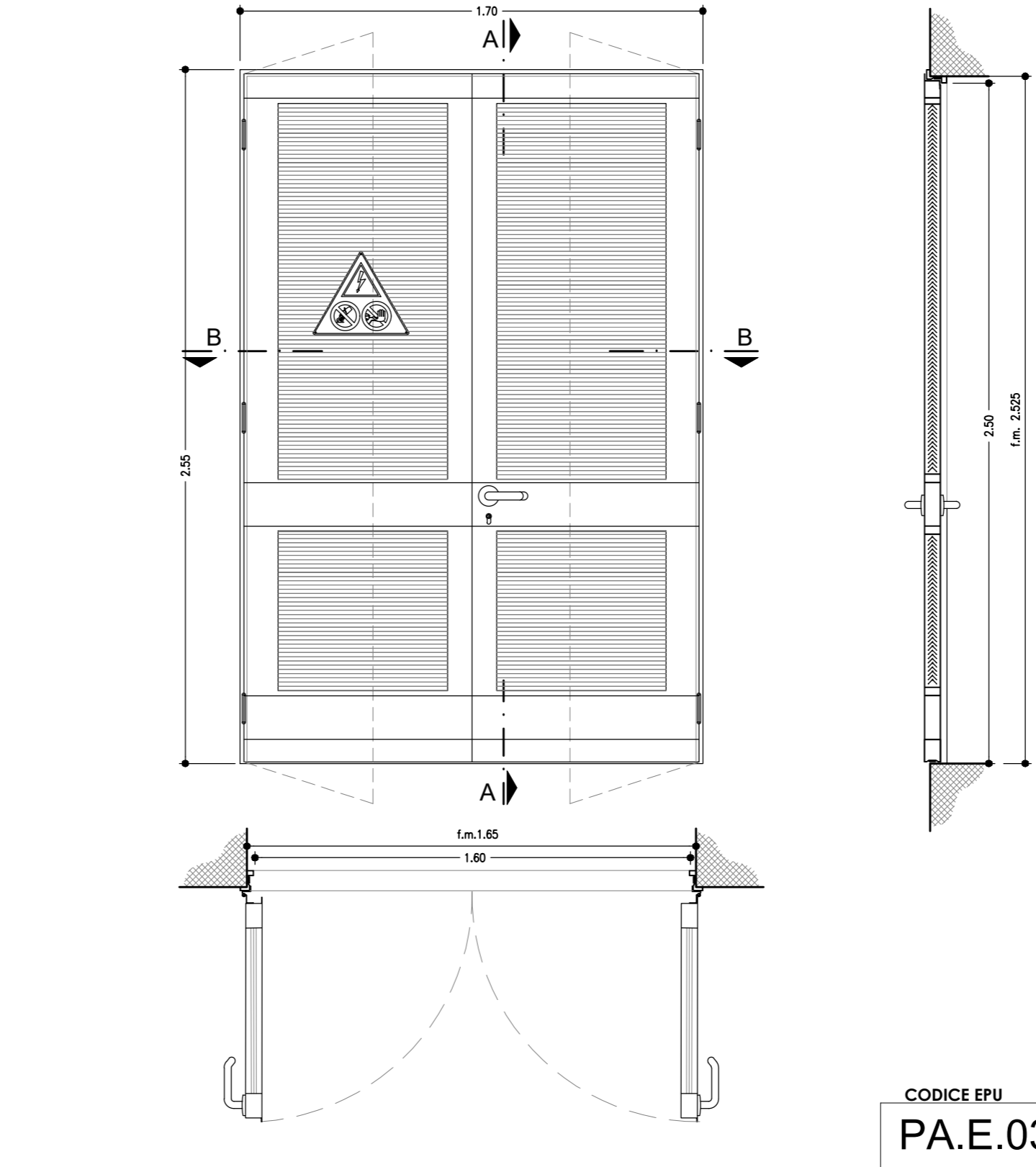
TIPOLOGIA
PORTA A DUE ANTE IN ALLUMINIO

QUANTITA'
3

RIF. DISEGNO
SE4

DIMENSIONI
PASSAGGIO NETTO: Larghezza 140 cm Altezza 250 cm
FORO MURO: Larghezza 145 cm Altezza 252,5 cm

CARATTERISTICHE
Porta a due ante con struttura in alluminio anodizzato. Rompiciglia superiore e profilo ad L inferiore di protezione del gradino con montanti verticali da avvitare direttamente al calccestruzzo. Serratura completa di cilindro e sistema fermo porta su telaio. Sgrigliatura di sicurezza su cartello in alluminio. Dettagli, finiture, protezioni con trattamento protettivo contro la corrosione da salsedine.



CODICE EPU
PA.E.036

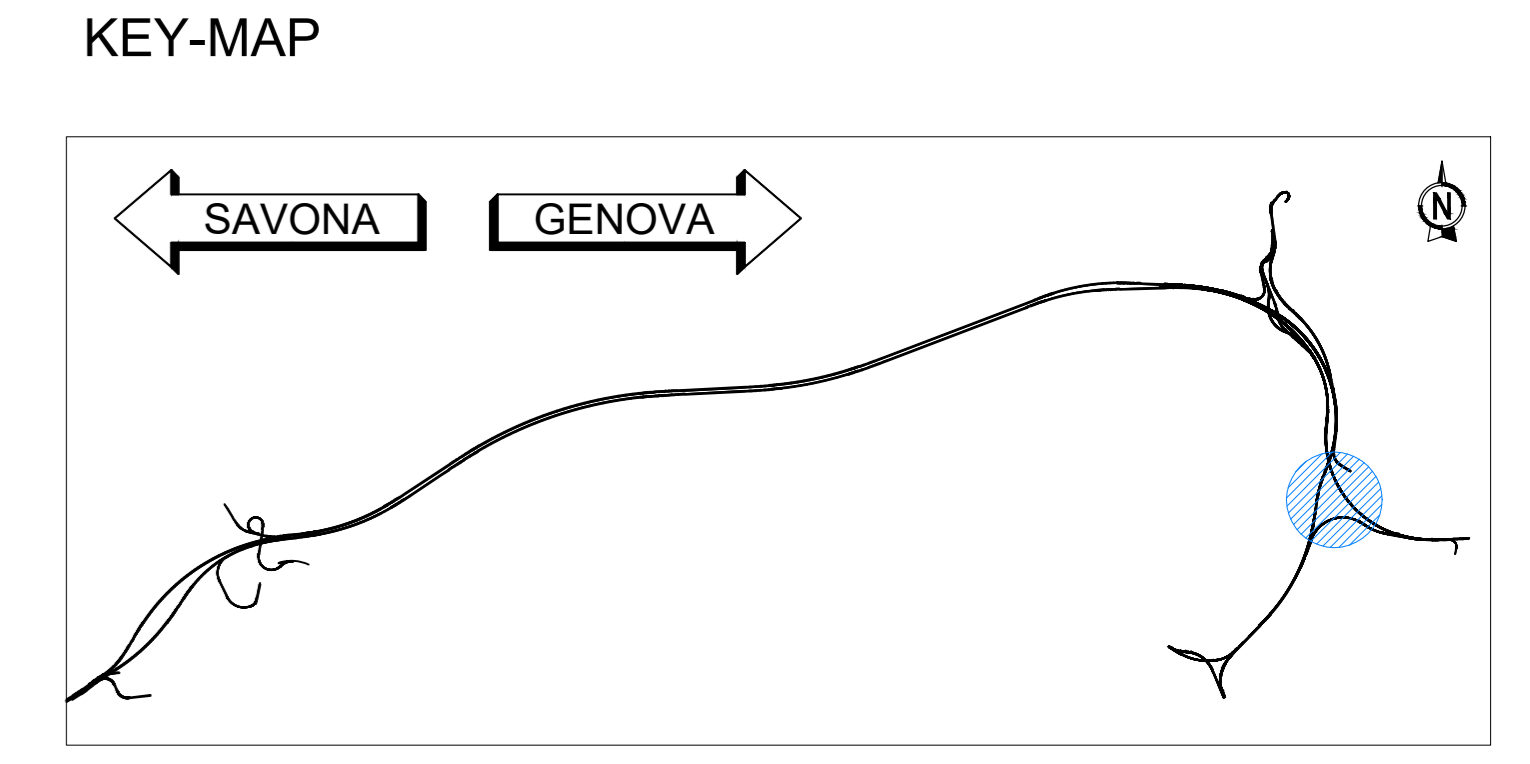
TIPOLOGIA
PORTA A DUE ANTE IN ALLUMINIO CON LAMELLE ORIZZONTALI

QUANTITA'
3

RIF. DISEGNO
SE5

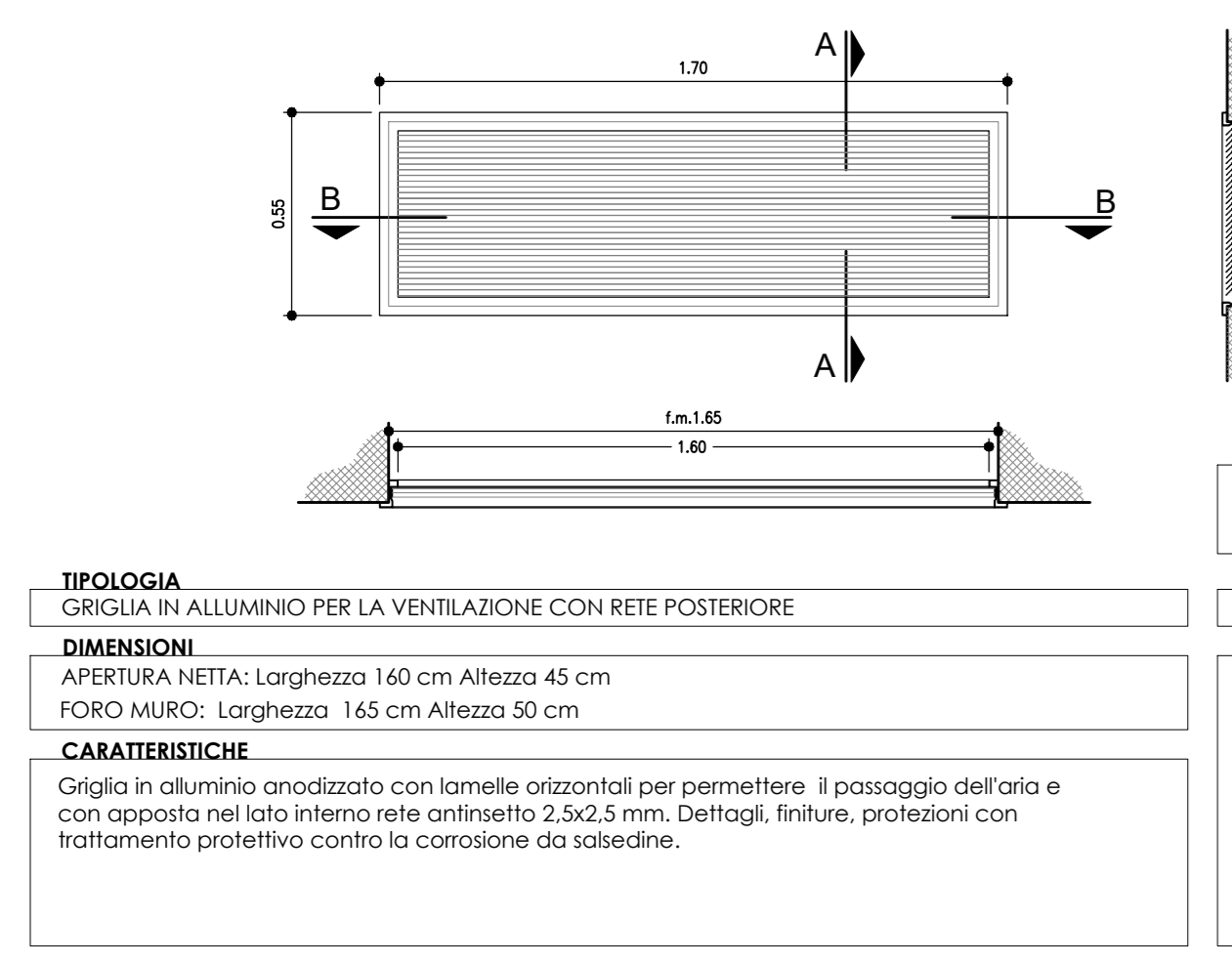
DIMENSIONI
PASSAGGIO NETTO: Larghezza 140cm Altezza 250 cm
FORO MURO: Larghezza 145 cm Altezza 255 cm

CARATTERISTICHE
Struttura in profili di alluminio anodizzato con griglia in lamelle orizzontali per permettere il passaggio dell'aria e apposta nel lato interno rete antirullo 2,5x2,5mm. Sistema fermo porta su telaio. Sgrigliatura di sicurezza su cartello in alluminio. Dettagli, finiture, protezioni con trattamento protettivo contro la corrosione da salsedine.



ELABORATI GRAFICI DI RIFERIMENTO

Vedi Tav. 110722-LL03-PE-A2-G11-GF11S-CBE24-D-AUA0540-2
Vedi Tav. 110722-LL03-PE-A2-G11-GF11S-CBE24-D-AUA0541-2
Vedi Tav. 110722-LL03-PE-A2-G11-GF11S-CBE24-D-AUA0542-2
Vedi Tav. 110722-LL03-PE-A2-G11-GF11S-CBE24-D-AUA0543-2



CODICE EPU
PA.E.057

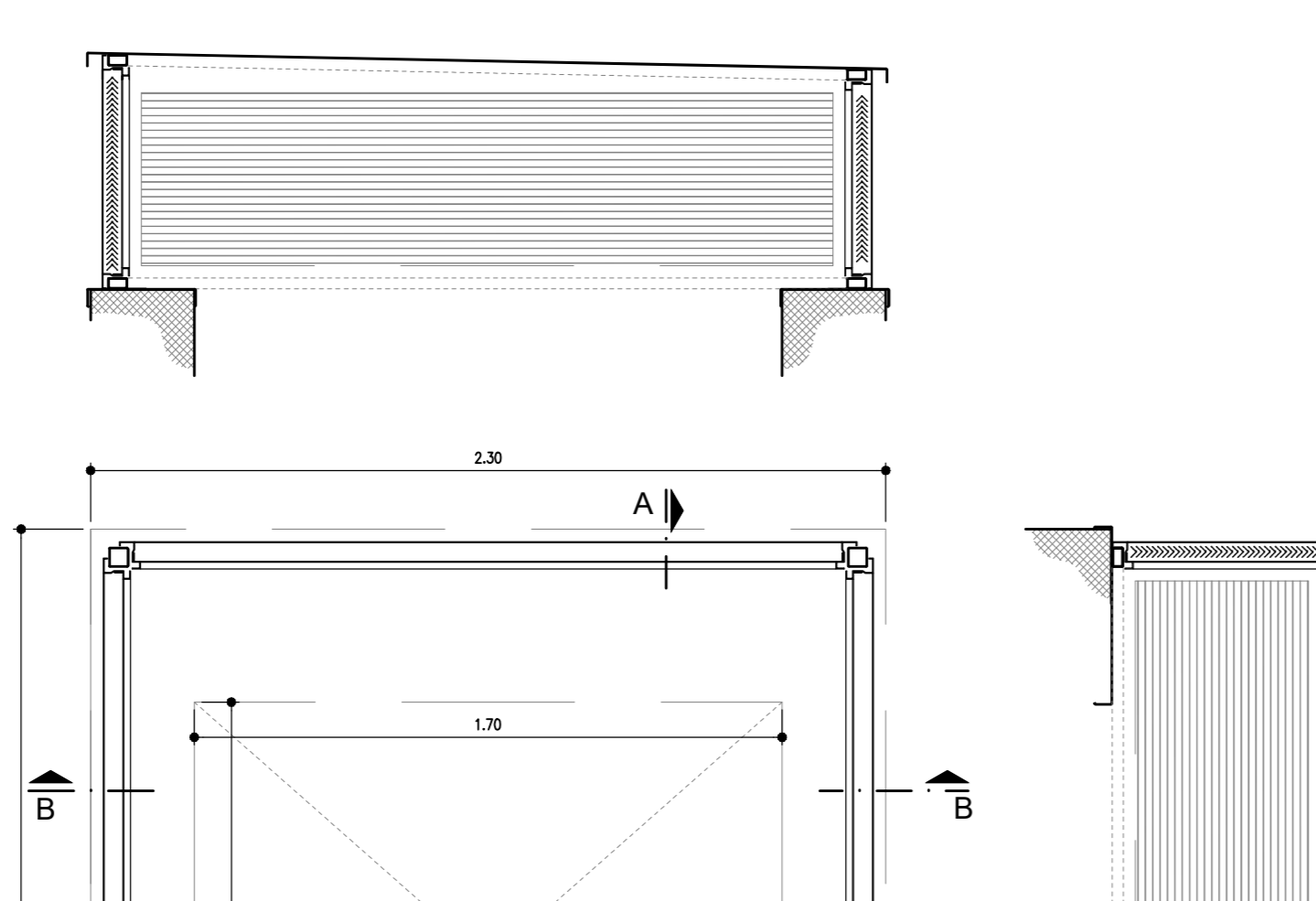
TIPOLOGIA
GRIGLIA IN ALLUMINIO PER LA VENTILAZIONE CON RETE POSTERIORE

QUANTITA'
1

RIF. DISEGNO
GE1

DIMENSIONI
APERTURA NETTA: Larghezza 140 cm Altezza 45 cm
FORO MURO: Larghezza 145 cm Altezza 50 cm

CARATTERISTICHE
Griglia in alluminio anodizzato con lamelle orizzontali per permettere il passaggio dell'aria e con apposta nel lato interno rete antirullo 2,5x2,5 mm. Dettagli, finiture, protezioni con trattamento protettivo contro la corrosione da salsedine.



CODICE EPU
PA.E.058

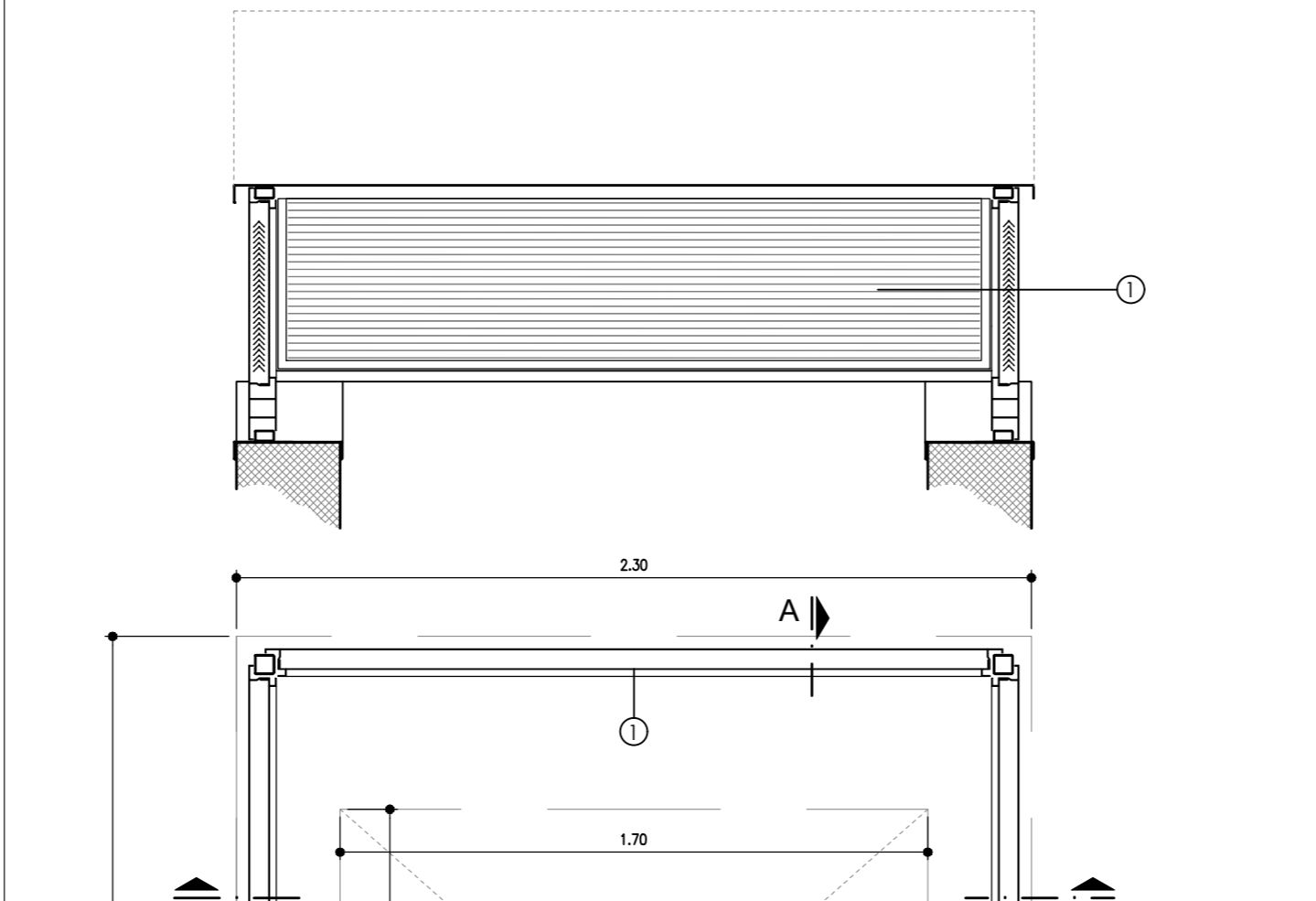
TIPOLOGIA
GRIGLIA IN ALLUMINIO PER LA VENTILAZIONE CON RETE POSTERIORE

QUANTITA'
1

RIF. DISEGNO
GE2

DIMENSIONI
APERTURA NETTA: Larghezza 200 cm Altezza 45 cm
FORO MURO: Larghezza 205 cm Altezza 50 cm

CARATTERISTICHE
Griglia in alluminio anodizzato con lamelle orizzontali per permettere il passaggio dell'aria e con apposta nel lato interno rete antirullo 2,5x2,5 mm. Dettagli, finiture, protezioni con trattamento protettivo contro la corrosione da salsedine.



CODICE EPU
PA.E.059

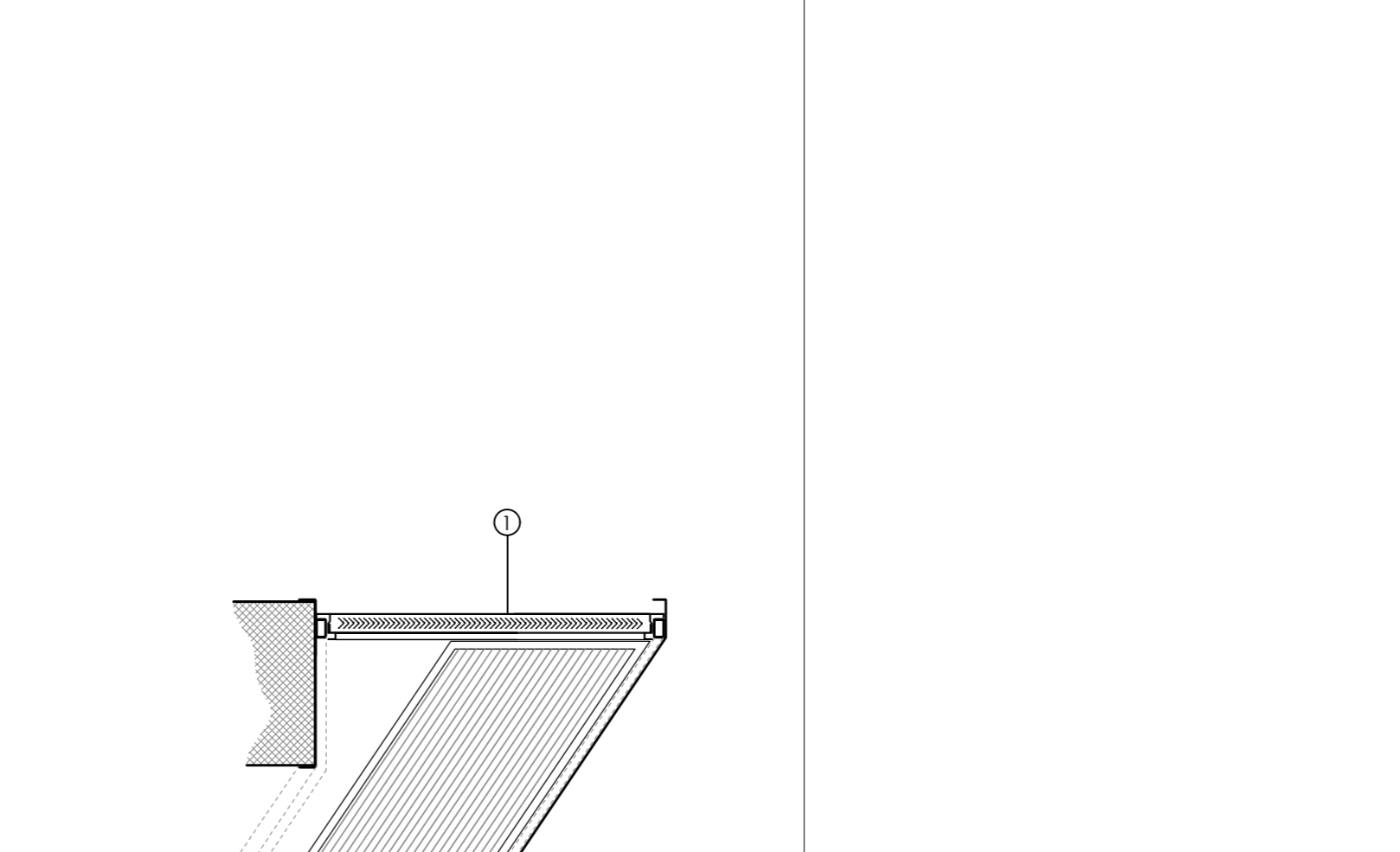
TIPOLOGIA
CAMINO PER LA VENTILAZIONE IN ALLUMINIO

QUANTITA'
1

RIF. DISEGNO
GE3

DIMENSIONI
DIMENSIONE NETTA CAMINO: Larghezza 150 cm Lunghezza 170 cm
SUPERFICIE LORDA GRIGLIA DI VENTILAZIONE: 4 mq

CARATTERISTICHE
Camino alluminio anodizzato formato da profili scabellati quadrati e ricoperto da una lamiera con pendenza unica del 2%. Tale elemento di copertura avrà una struttura di supporto. Sono previste delle griglie di creazione a lamelle orizzontali su tutti e quattro i lati con apposta nel lato interno rete antirullo 2,5x2,5 mm. Il camino verrà fissato sul calccestruzzo armato e presenterà una scossalina di 15 cm di altezza con rompicoggio. Dettagli, finiture, protezioni con trattamento protettivo contro la corrosione da salsedine.



CODICE EPU
PA.E.060

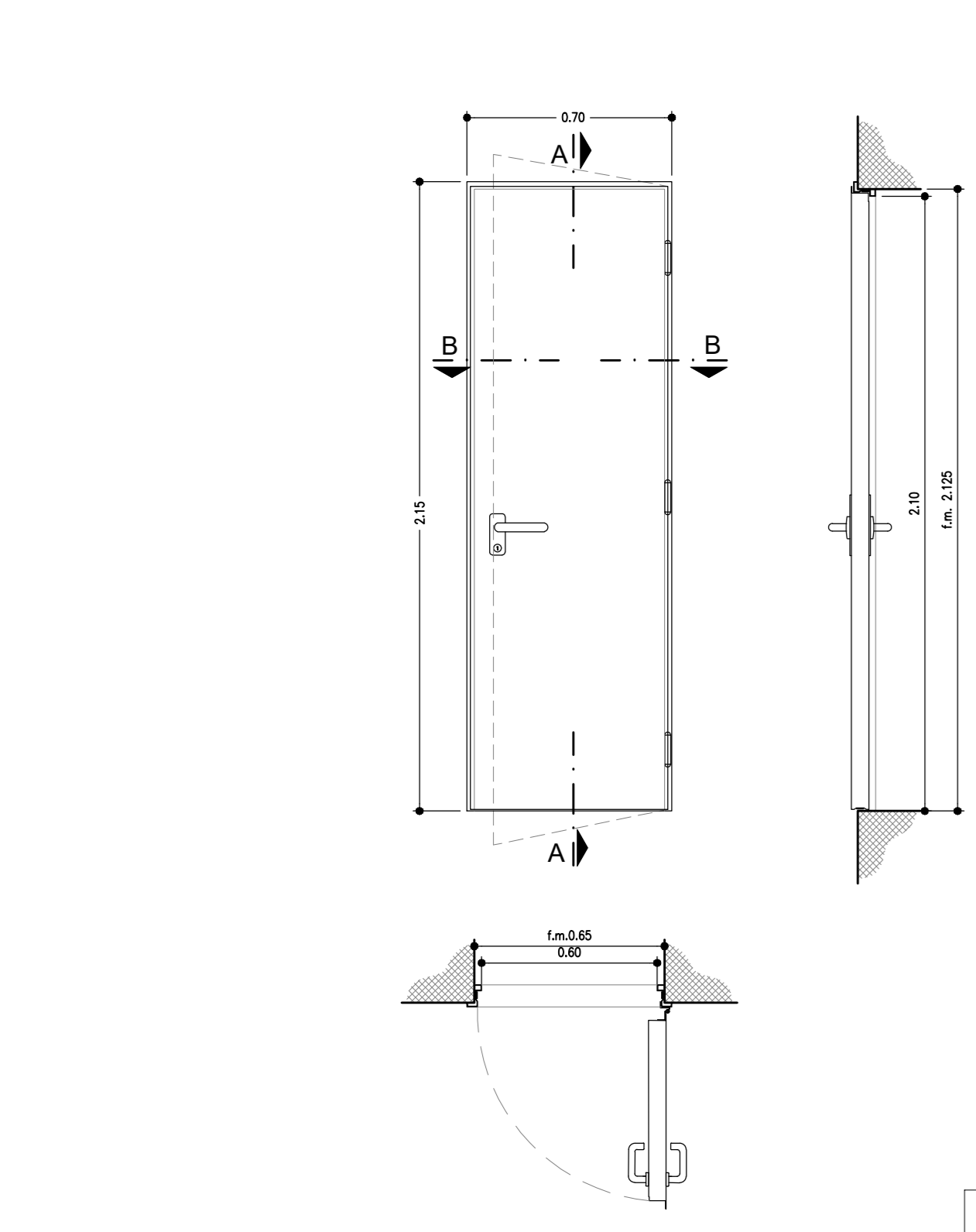
TIPOLOGIA
CAMINO PER LA VENTILAZIONE IN ALLUMINIO

QUANTITA'
1

RIF. DISEGNO
GE4

DIMENSIONI
DIMENSIONE NETTA CAMINO: Larghezza 150 cm Lunghezza 170 cm
SUPERFICIE LORDA GRIGLIA DI VENTILAZIONE 1: 1,8 MQ
SUPERFICIE LORDA GRIGLIA DI VENTILAZIONE 2 E 4: 1 MQ
SUPERFICIE LORDA GRIGLIA DI VENTILAZIONE 3: 1 MQ

CARATTERISTICHE
Camino alluminio anodizzato formato da profili scabellati quadrati e ricoperto da una lamiera con pendenza unica del 2%. Tale elemento di copertura avrà una struttura di supporto. Sono previste delle griglie di creazione a lamelle orizzontali su tutti e quattro i lati con apposta nel lato interno rete antirullo 2,5x2,5 mm. Il camino verrà fissato sul calccestruzzo armato e presenterà una scossalina di 15 cm di altezza con rompicoggio. Dettagli, finiture, protezioni con trattamento protettivo contro la corrosione da salsedine.



CODICE EPU
PA.E.074

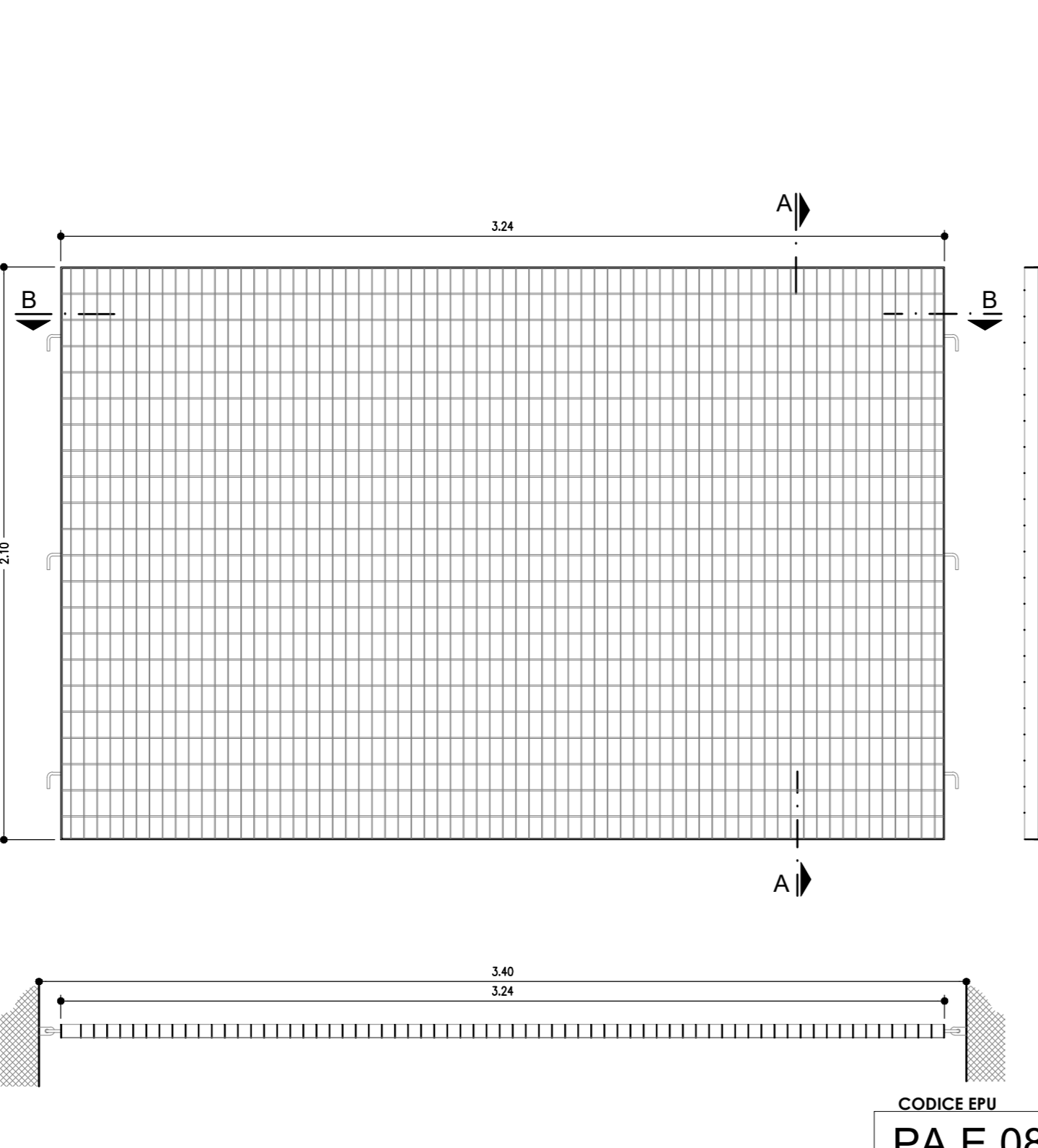
TIPOLOGIA
PORTA METALLICA AD UN BATTENTE

QUANTITA'
2

RIF. DISEGNO
SI1

DIMENSIONI
PASSAGGIO NETTO: Larghezza 60 cm Altezza 210 cm
FORO MURO: Larghezza 65 cm Altezza 212,5 cm

CARATTERISTICHE
Struttura in profili metallici. Finitura superficiale con vernice standard.



CODICE EPU
PA.E.086

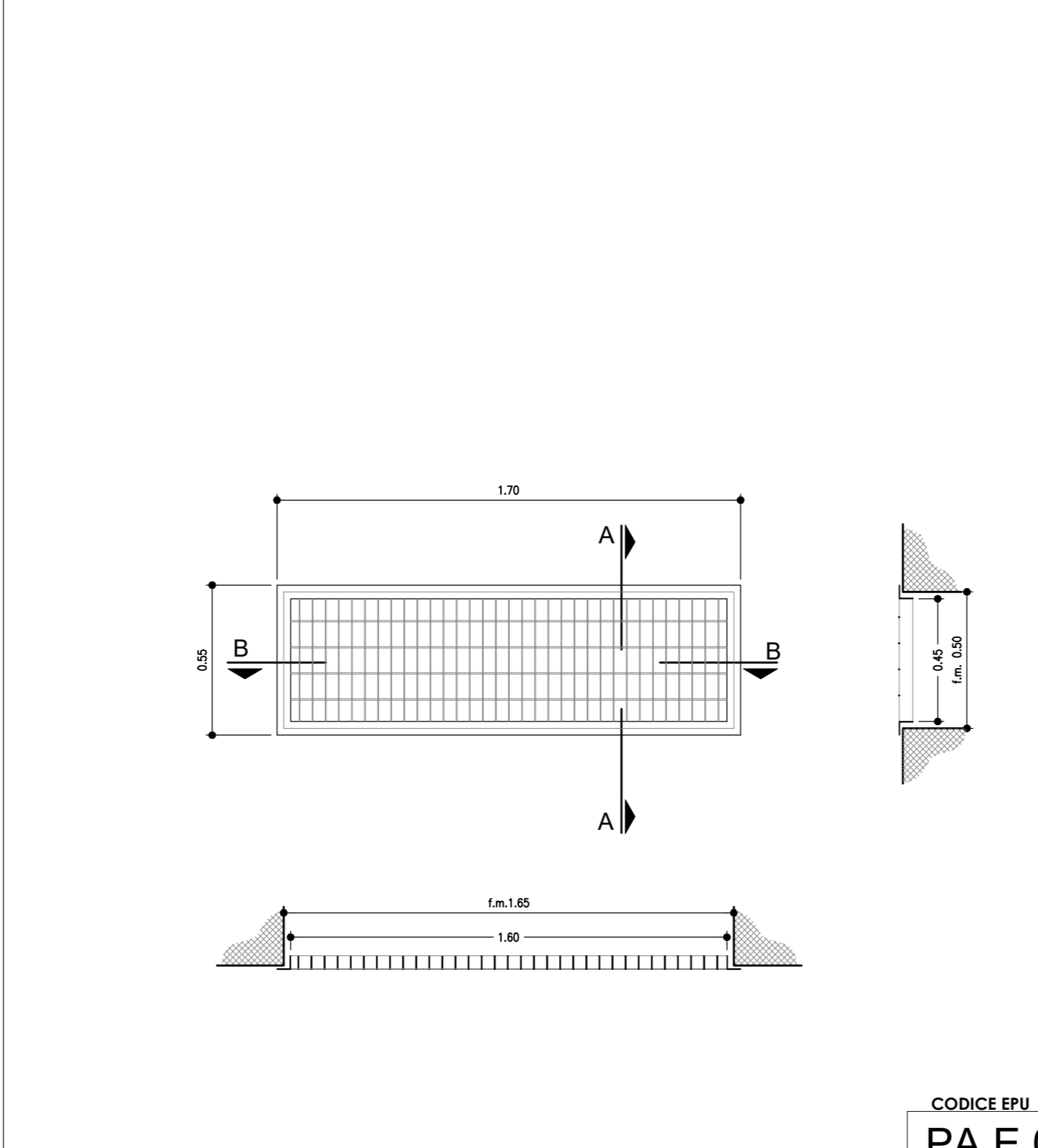
TIPOLOGIA
GRIGLIA DI VENTILAZIONE IN ACCIAIO ZINCATO

QUANTITA'
2

RIF. DISEGNO
GI4

DIMENSIONI
APERTURA NETTA: Larghezza 324 cm Altezza 210 cm
FORO MURO: Larghezza 340 cm

CARATTERISTICHE
Struttura amovibile in profili di acciaio con maglia tipo Orsogrif. Verniciatura con mano di fondo antiruggine applicata con procedimento elettrolitico ad essiccazione in forno. Dimensioni effettive del vano da verificare mediante sopralluogo.



CODICE EPU
PA.E.088

TIPOLOGIA
GRIGLIA DI VENTILAZIONE AMOVIBILE IN ACCIAIO ZINCATO

QUANTITA'
12

RIF. DISEGNO
GI6

DIMENSIONI
FORO MURO: Larghezza 165 cm Altezza 50 cm
PASSAGGIO NETTO: Larghezza 140 cm Altezza 45 cm

CARATTERISTICHE
Struttura amovibile in profili di acciaio con maglia tipo Orsogrif. Verniciatura con mano di fondo antiruggine applicata con procedimento elettrolitico ad essiccazione in forno. Dimensioni effettive del vano da verificare mediante sopralluogo.

autostrade per l'italia

NODO STRADALE E AUTOSTRADALE DI GENOVA

Adeguamento del sistema
A7 - A10 - A12
Lotto 3 - Ambito Torbella

PROGETTO ESECUTIVO

A2 - ADEGUAMENTO AUTOSTREDA A7

SISTEM. FIN. IMB. GALLERIA FORTE DIAMANTE LATO SUD

GF11S

Cabina elettrica 2.4

Abaco infissi

IL PROGETTISTA SPECIALISTICO Arch. Enrico Ferrarini Ord. Arch. Milano N. 10588 RESPONSABILE ARCHITETTURA E PIANIFICAZIONE	IL RESPONSABILE INTEGRAZIONE PRESTAZIONI SPECIALISTICHE Ing. Piero Mela Ord. Ing. Milano N. 430141	IL DIRETTORE TECNICO Ing. Oreste Marzi Ord. Ing. Pavia N. 1496
--	--	--

OPERATORI	OPERATORI	OPERATORI
110722	LL03 PE A2 G11	GF11S CBE24 DAUA 0545 - 2
SCALE	1:20	

PROGETTO	VERIFICATO	REVISIONE
spea ENGINEERING	Hydea	11 LUGLIO 2018
Ing. Sara Frisani Ord. Ing. Genova N. 9810A		1 NOVEMBRE 2018
		2 FEBBRAIO 2019
		4

VISTO DEL COMMITTENTE
autostrade per l'italia
IL RESPONSABILE LAVORO DEL PROCEDIMENTO
Ing. Adriano Sabatini

VISTO DEL CONCESSIONARIO
Ministero delle Infrastrutture e dei Trasporti
Ing. Riccardo Cazzulani