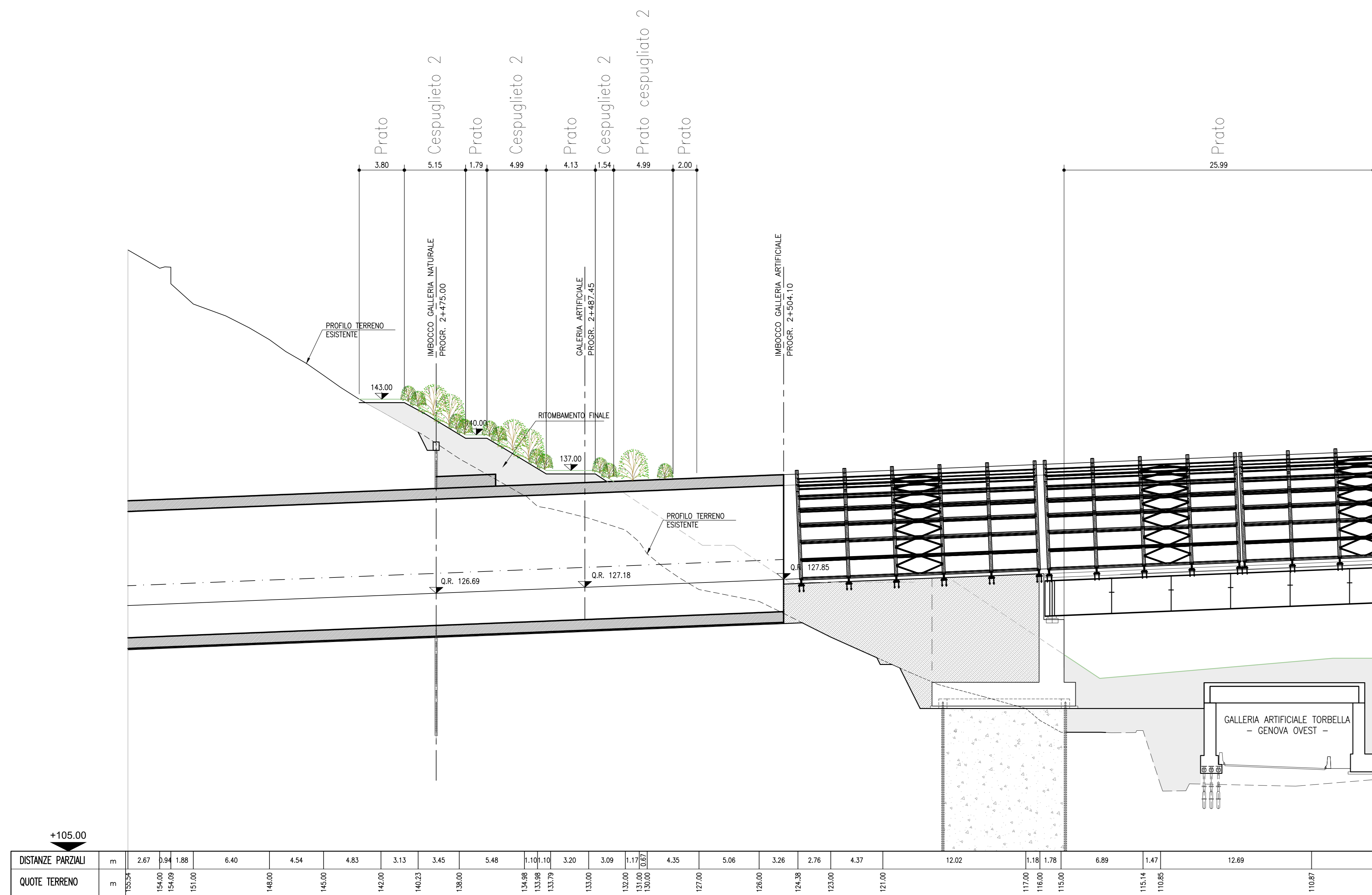
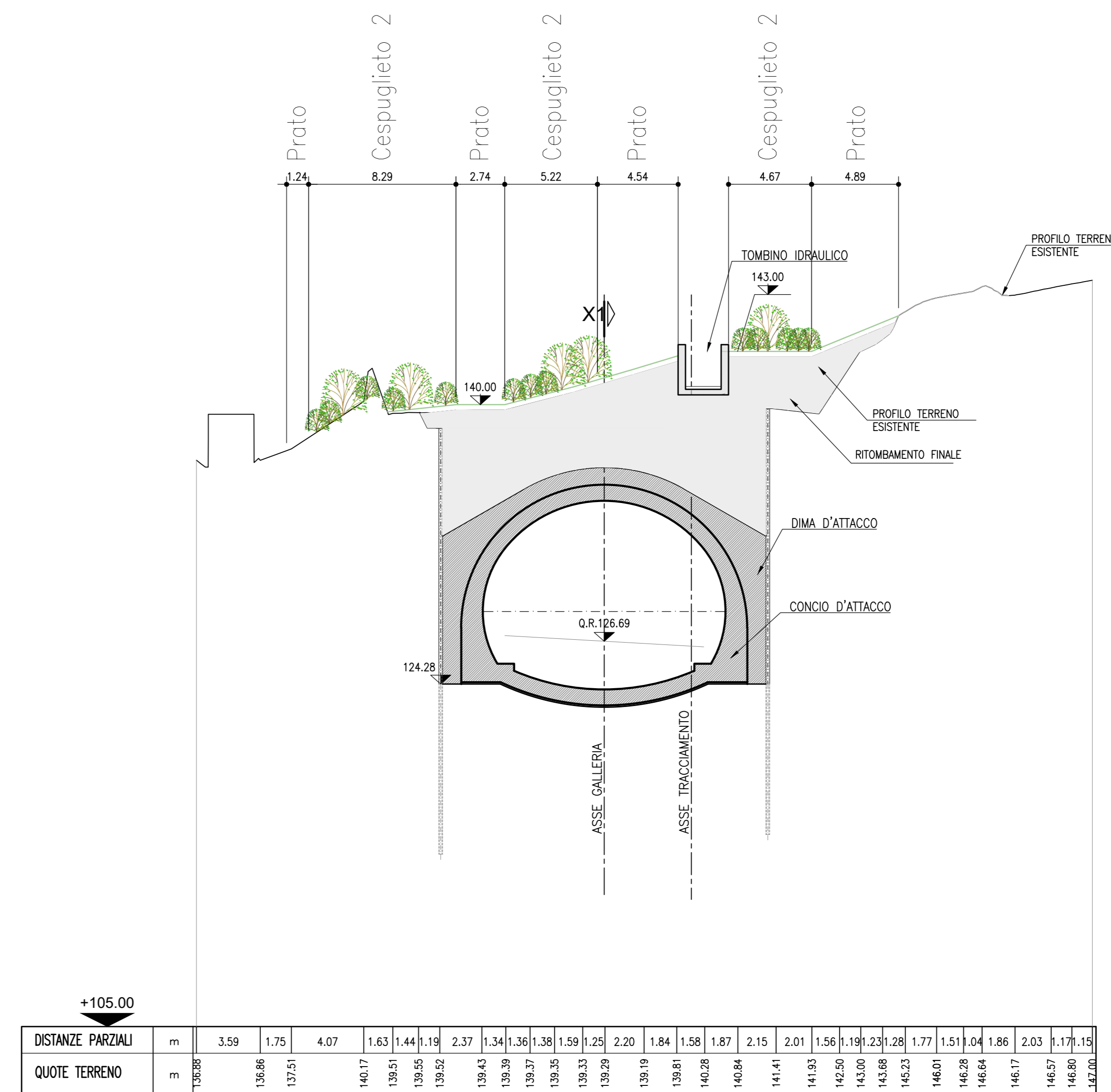


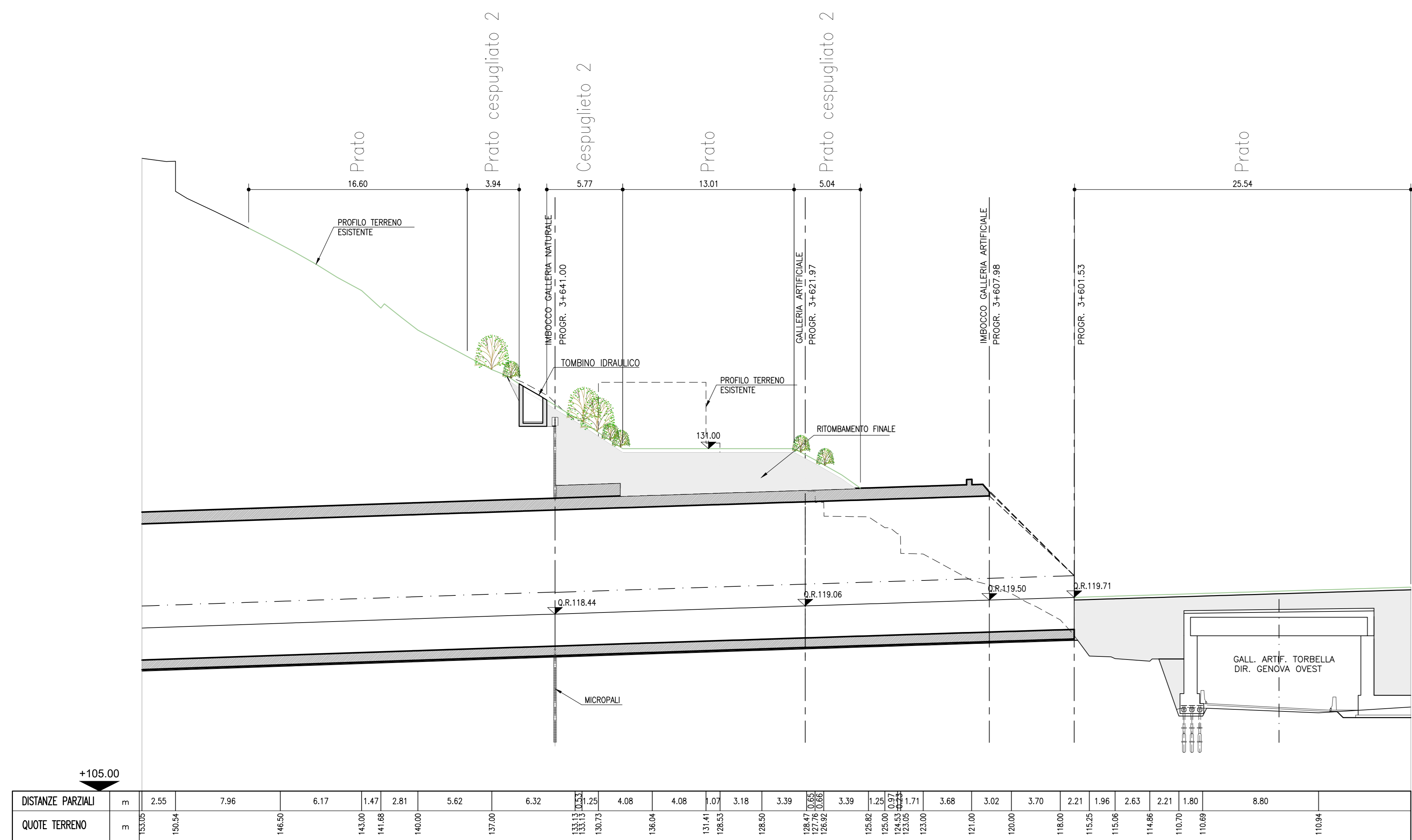
SEZIONE IN ASSE X1 - GALLERIA BRIC DU VENTO  
1:200



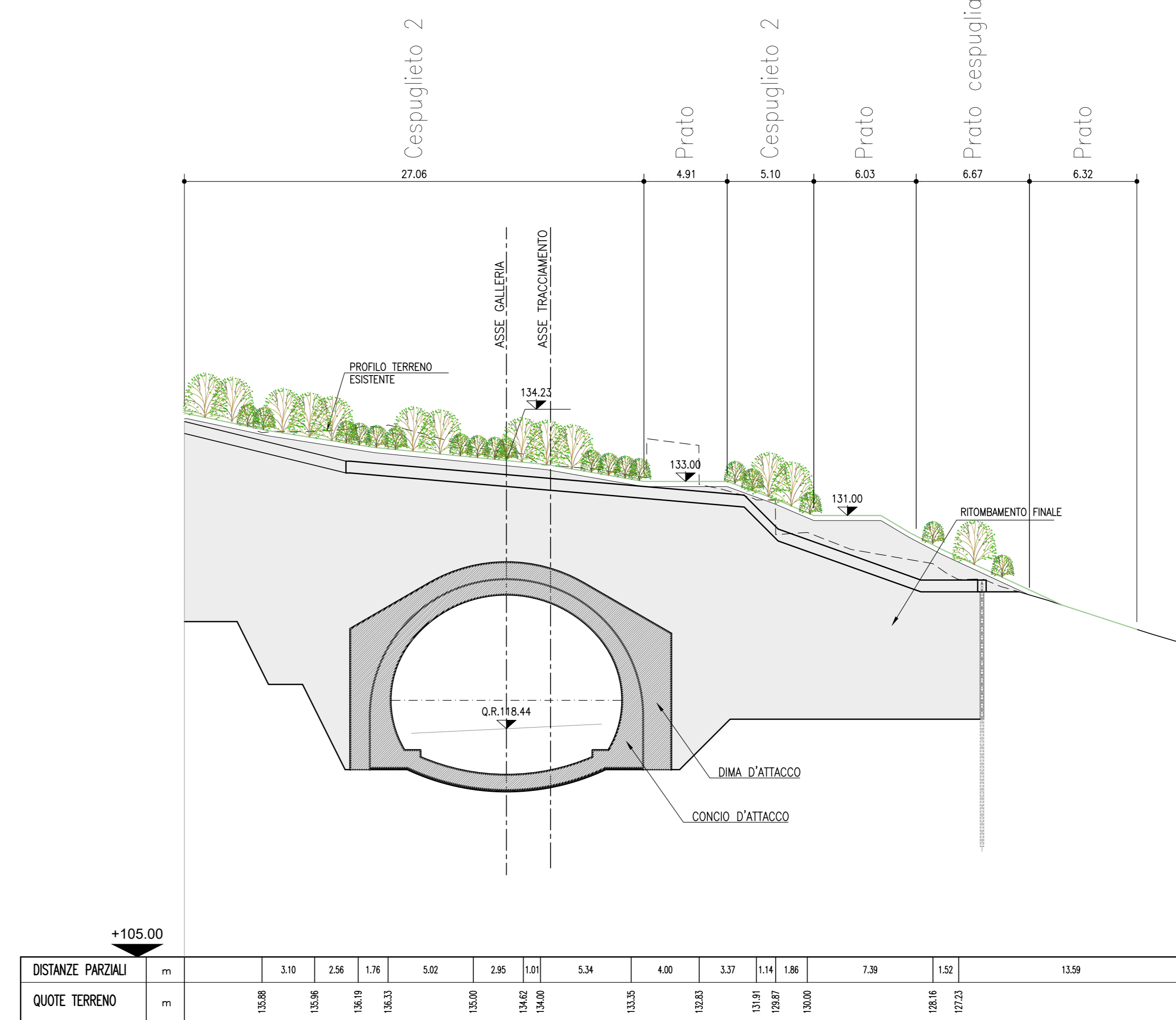
SEZIONE 3-3  
1:200



SEZIONE IN ASSE X2 - GALLERIA FORTE DIAMANTE  
1:200



SEZIONE 5-5  
1:200



Legenda

- Limite superiore terreno vegetale\*
- Prato**
- Terreno vegetale
- Prato cespugliato mesofilo (Tipo 2)**
- Terreno vegetale
- Cespugliato mesofilo (Tipo 2)**
- Terreno vegetale

\* L'altezza del terreno vegetale è intesa come spessore finito dopo le attività di riporto e costipamento previste nelle Norme Tecniche del CSA



NODO STRADALE E AUTOSTRADALE DI GENOVA

Adeguamento del sistema  
A7 - A10 - A12  
Lotto 3 - Ambito Torbella

PROGETTO ESECUTIVO

A2 - ADEGUAMENTO AUTOSTRADA A7  
GALLERIA FORTE DIAMANTE  
Sistemazione finale Imbocco Forte Diamante lato Genova

Opere a verde  
Profilo e sezioni

IL PROGETTISTA SPECIALISTICO Ing. Carlo Masetti Civ. Ingg. Milano N. 4305/7	IL RESPONSABILE INTEGRAZIONE PRESTAZIONI SPECIALISTICHE Ing. Piero Motta Civ. Ingg. Milano N. 4301/1	IL DIRETTORE TECNICO Ing. Oreste Morzi Civ. Ingg. Parma N. 1406
---	--	---

CODICE IDENTIFICATIVO		OPERATORE
110722	LL03 PE A2 G11 GF11S OPV00 DSUA 0501 2	SCALA 1:200

PROJECT MANAGER Ing. Sara Frisani Civ. Ingg. Genova N. 9810A	SUPPORTO SPECIALISTICO	REVISIONE
REDATTO	VERIFICATO	1. LUGLIO 2018
		2. NOVEMBRE 2018
		3. FEBBRAIO 2019
		4. -

VISTO DEL COMMITTENTE autostrade per l'italia IL RESPONSABILE OPERAZIONI/IMPLEMENTAZIONE Ing. Adriano Sabatini	VISTO DEL CONCESSIONARIO Ministero delle Infrastrutture e dei Trasporti DIREZIONE REGIONALE DEL TERRITORIO, DELL'AMBIENTE E DEL PAESAGGIO DEL LIGURIA
---	---