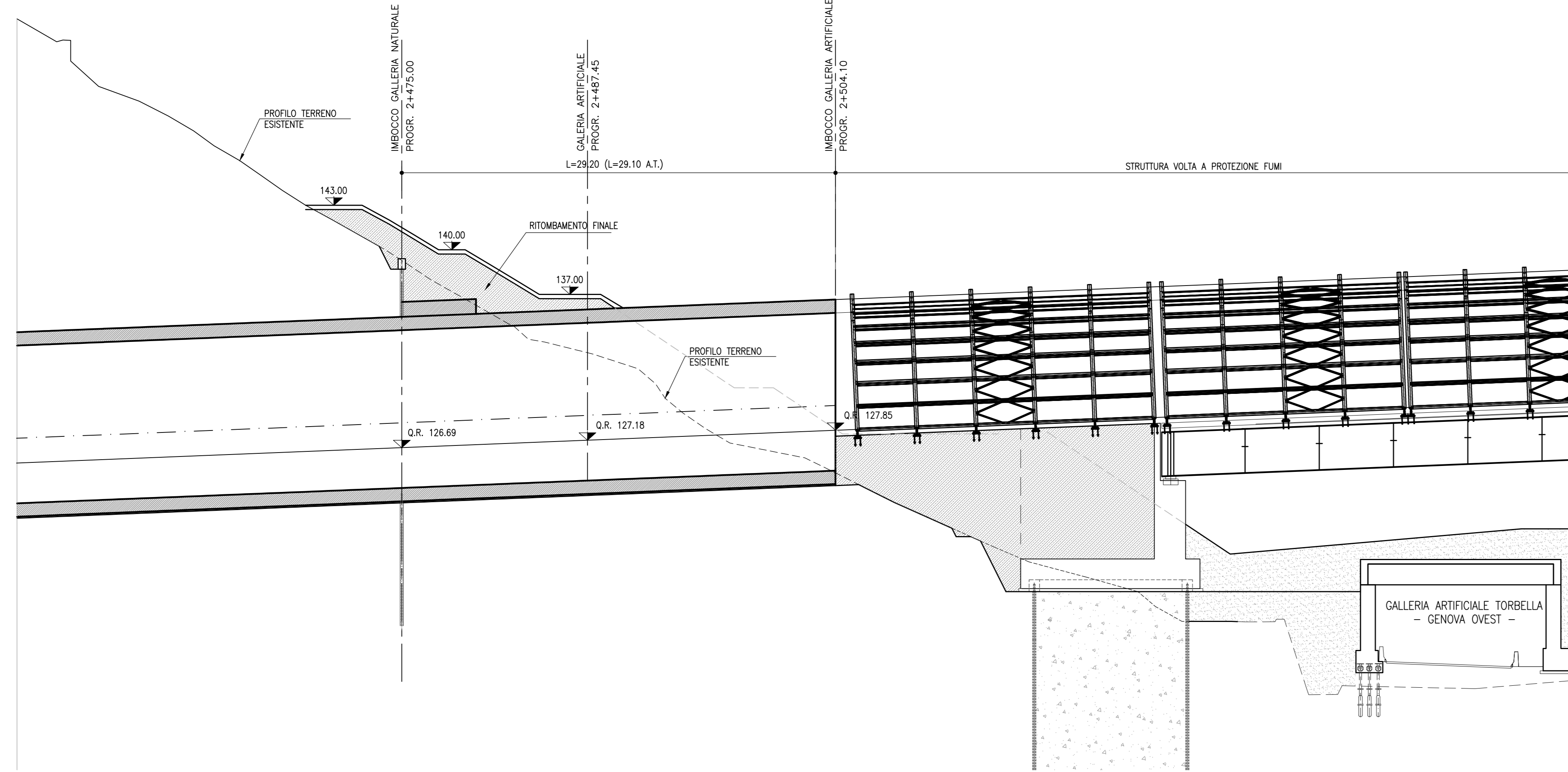


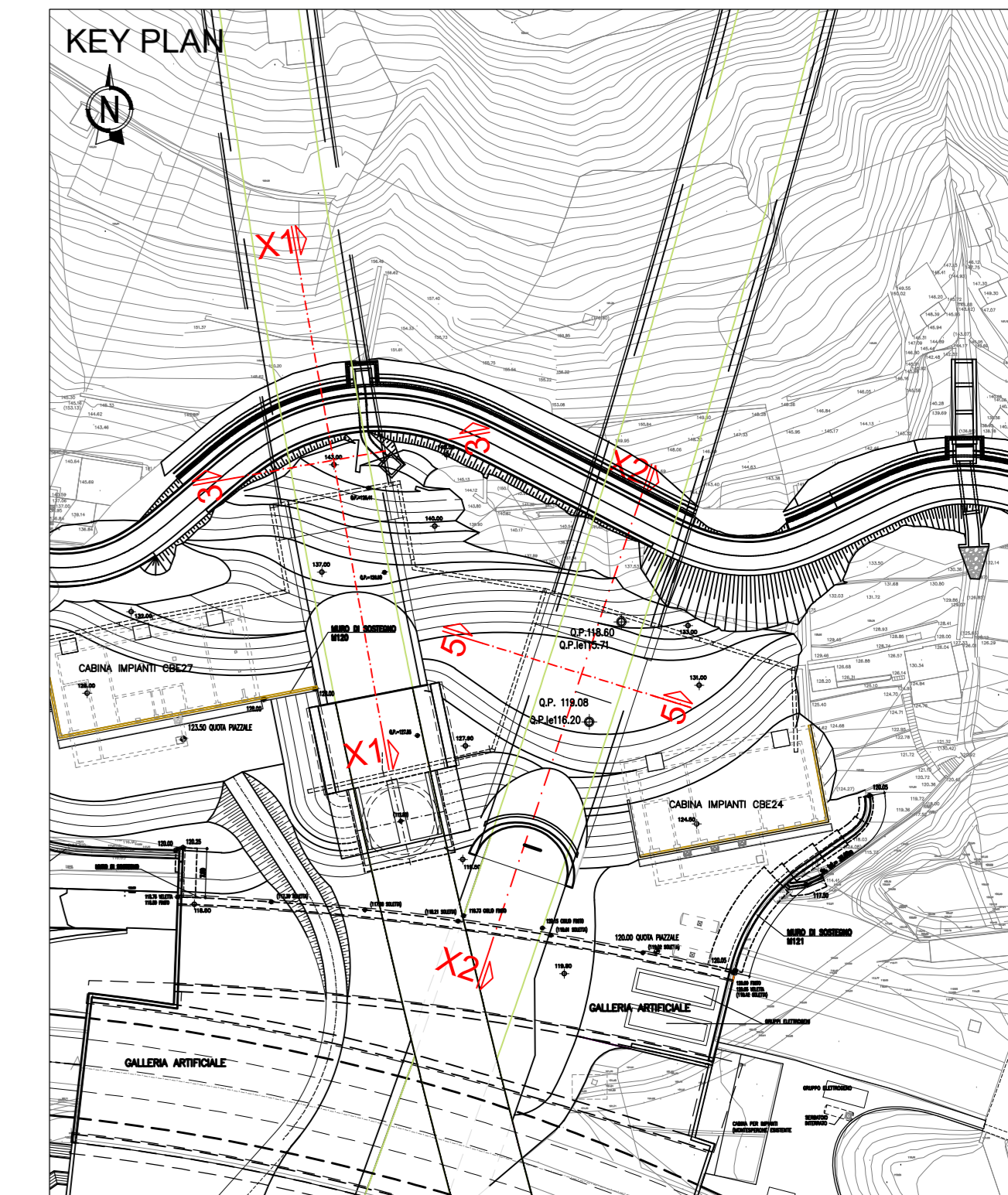
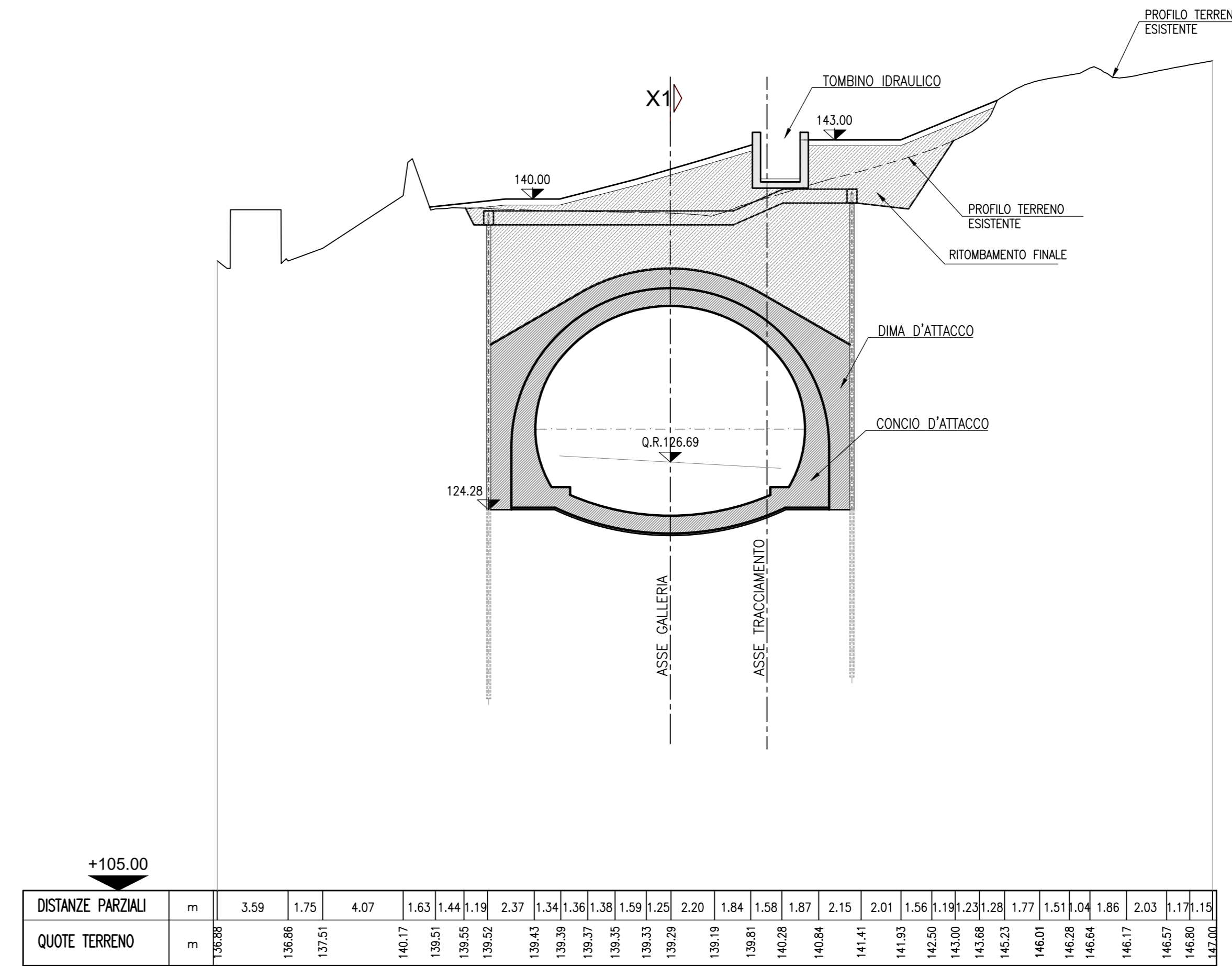
LEGENDA

89.50	Quota generica
Q.R. 83.93	Quota rotazione piattaforma

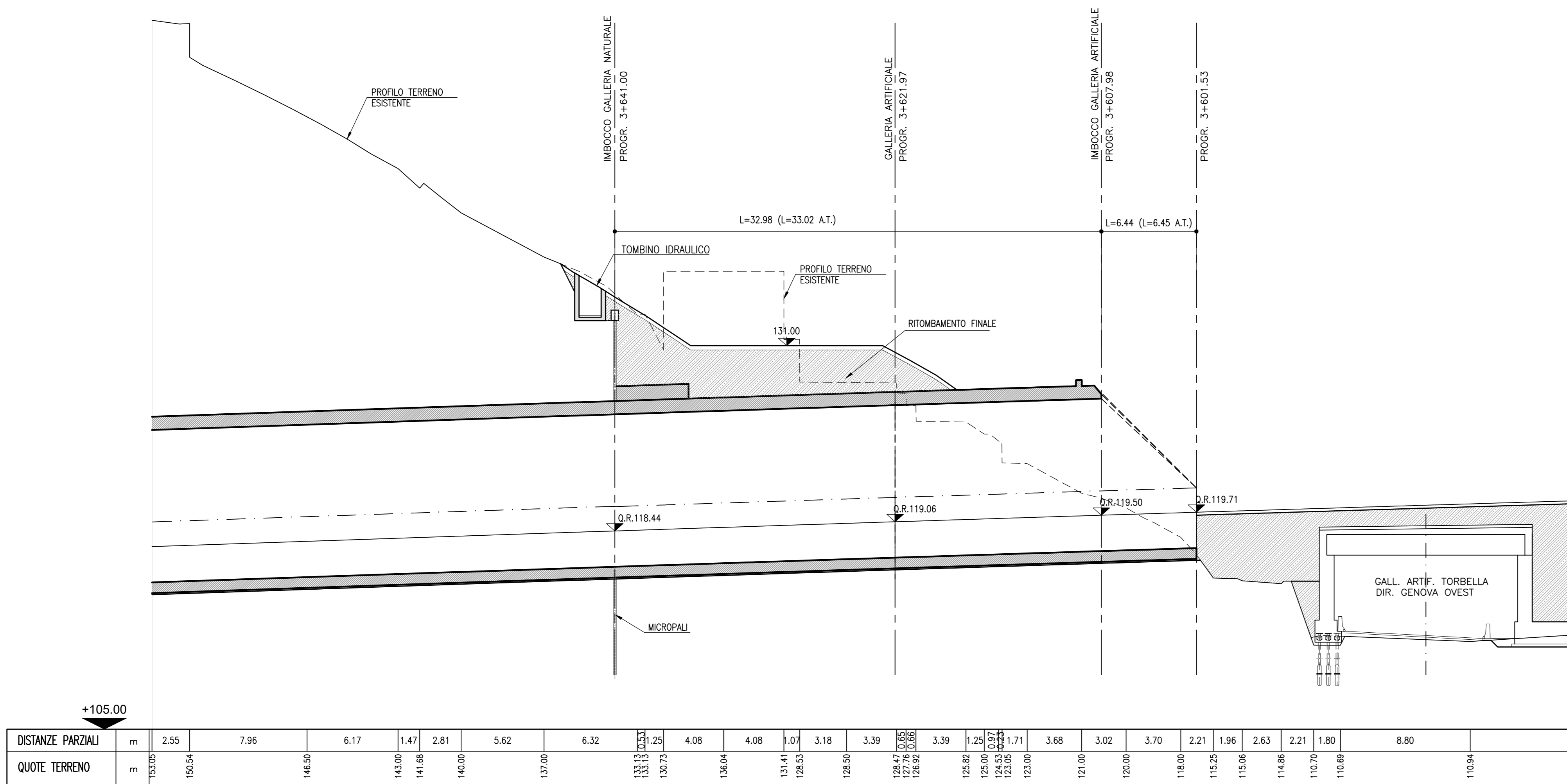
SEZIONE IN ASSE X1 - GALLERIA BRIC DU VENTO
1:200



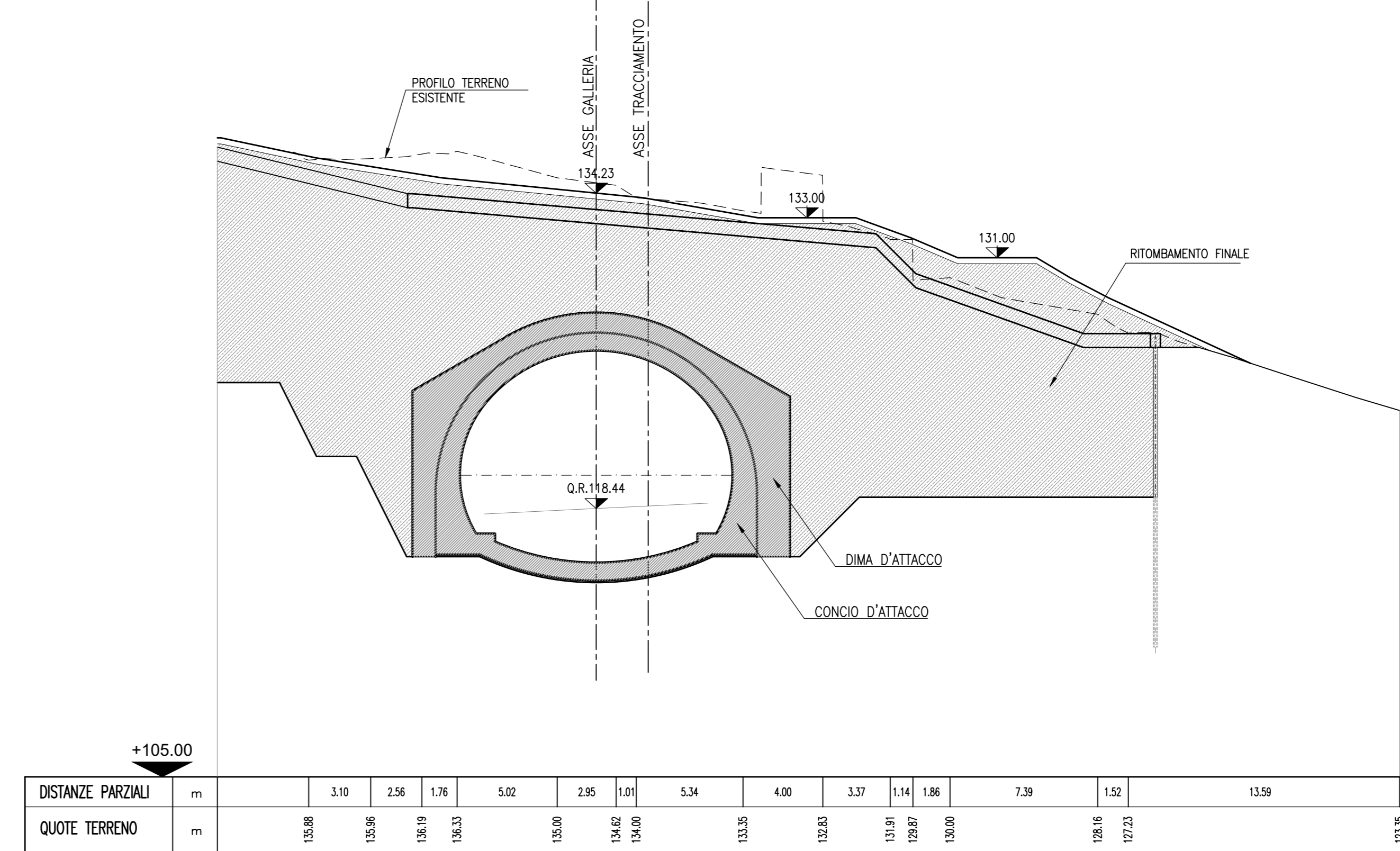
SEZIONE 3-3
1:200



SEZIONE IN ASSE X2 - GALLERIA FORTE DIAMANTE
1:200



SEZIONE 5-5
1:200



autostrade per l'italia
NODO STRADALE E AUTOSTRADALE DI GENOVA
Adeguamento del sistema
A7 - A10 - A12
Lotto 3 - Ambito Torbella

PROGETTO ESECUTIVO

A2 - ADEGUAMENTO AUTOSTRADA A7
GALLERIA FORTE DIAMANTE
Sistemazione definitiva imbocco Forte Diamante lato Genova
Profilo e sezioni
Sistemazione finale

L. PROGETTISTA SPECIALISTICO Arch. Enrico Franceschini Dir. Arch. Milano N. 16888 RESPONSABILE ARCHITETTURA E PROGETTAZIONE	IL RESPONSABILE INTEGRAZIONE PRESTAZIONI SPECIALISTICHE Ing. Paolo Motta Dir. Ing. Milano N. A30141	IL DIRETTORE TECNICO Ing. Orlando Natta Dir. Ing. Pavia N. 1496
--	---	---

110722	LL03	PE	A2	G1	GF11S	SSF00	DA	UA	0522	2	SCALA 1:200
--------	------	----	----	----	-------	-------	----	----	------	---	-------------

spea ENGINEERING	PROGETTO MANAGER: Ing. Sara Finiani Dir. Ing. Genova N. 98104	SUPPORTO SPECIALISTICO HYDEA	REVISIONE 01 02 03 04
----------------------------	---	--	-----------------------------------

VISTO DEL COMMITTENTE autostrade per l'italia IL RESPONSABILE UNICO DEL PROCEDIMENTO Ing. Alberto Salmi	VISTO DEL CONCESSIONARIO Ministero delle Infrastrutture e dei Trasporti DIREZIONE REGIONALE DEL TERRITORIO, DELL'AMBIENTE E DEL PAESAGGIO Ing. Roberto...
---	--