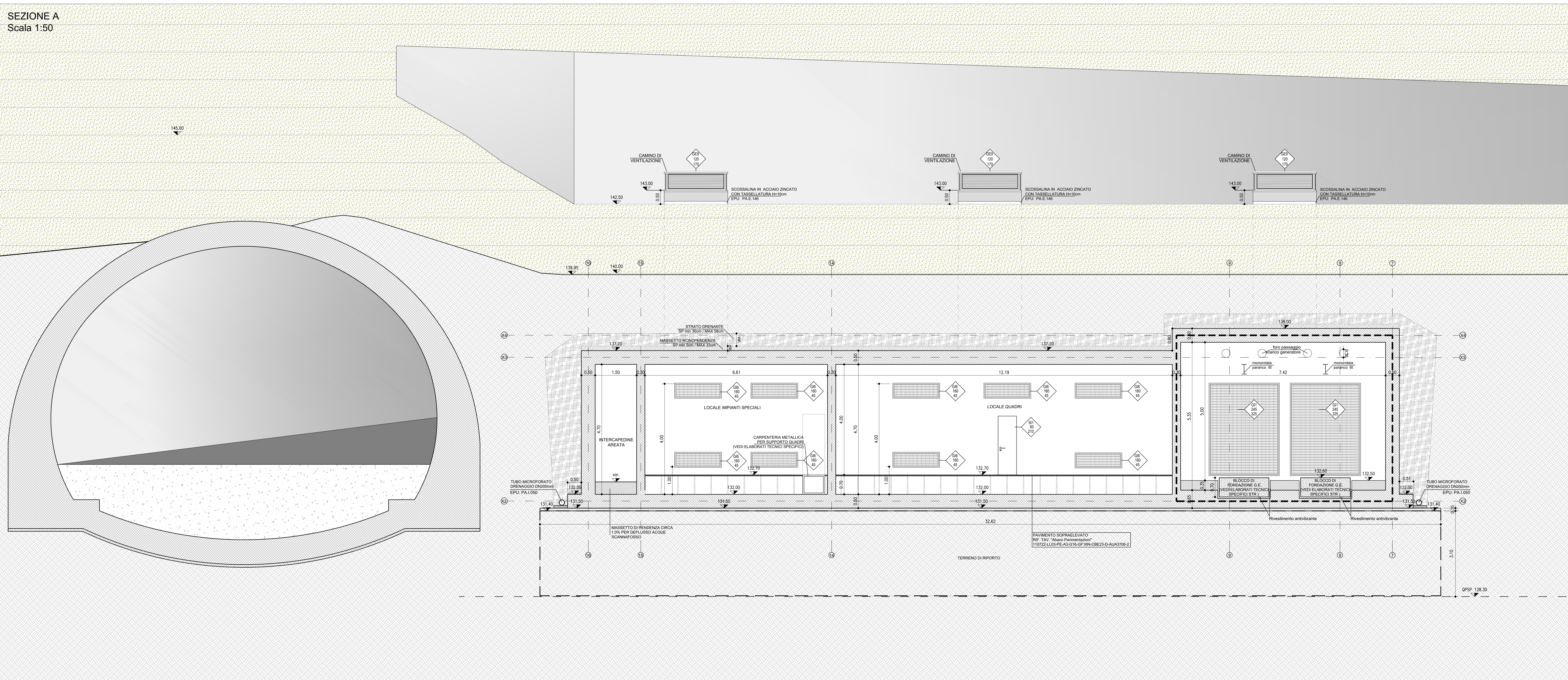
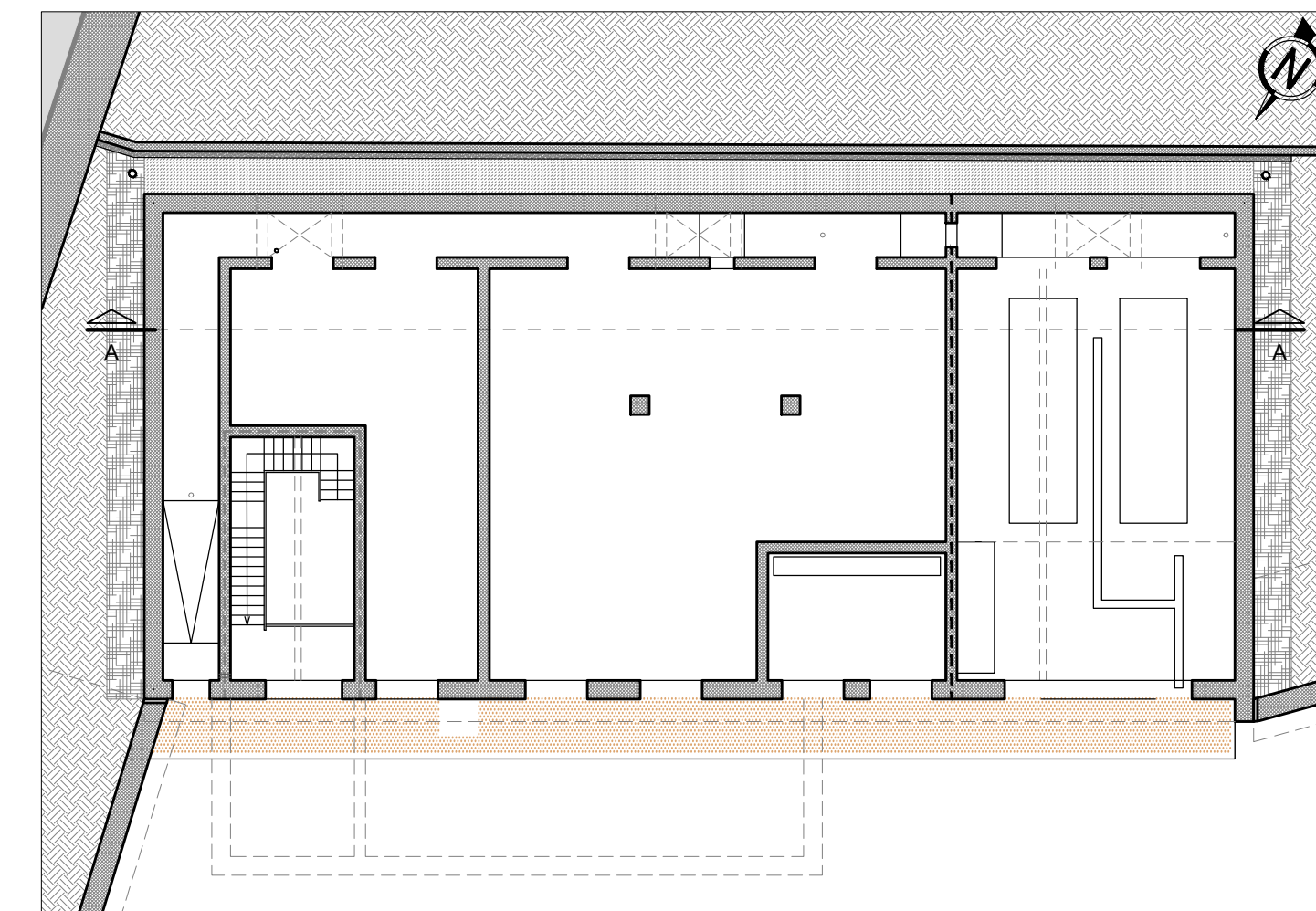
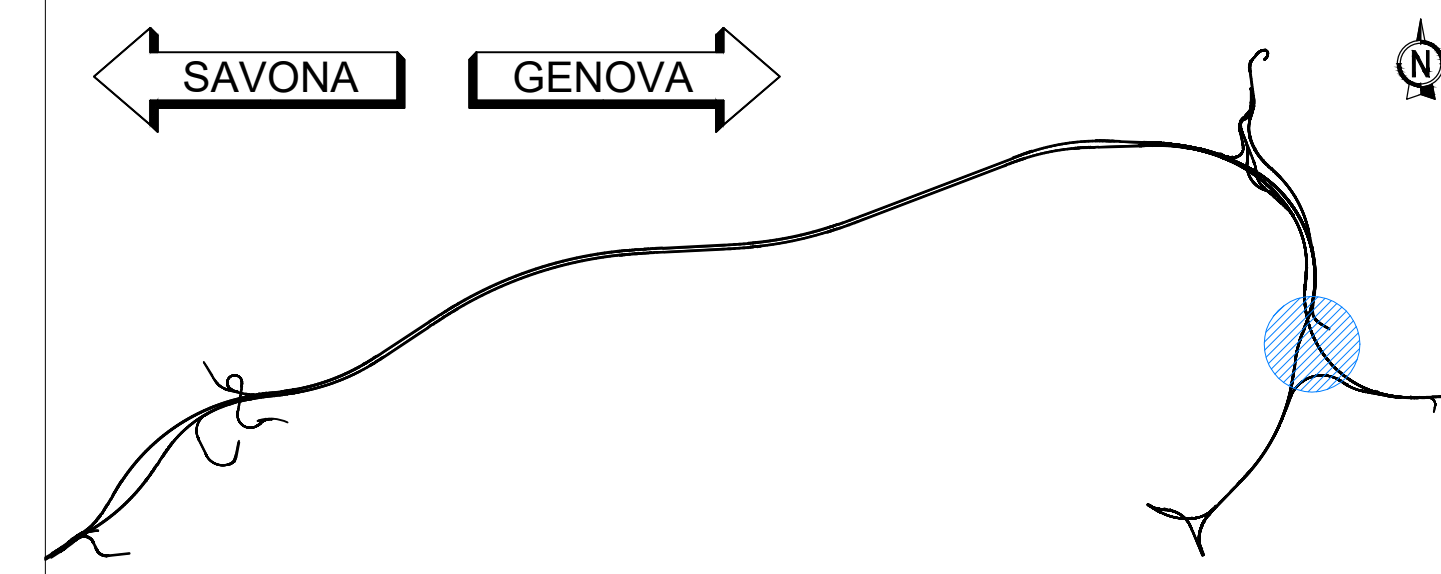


SEZIONE A  
Scala 1:50



KEY-MAP



LEGENDA

	STRUTTURA IN C.A.	EPU: B.03.031 c / B.05.030
	STRUTTURA IN C.A. REI 120	EPU: B.03.031 c / B.05.030
	DRENAGGIO	EPU: A.02.009
	MASETTO	EPU: 20.A48.A10.010 / 20.A48.A10.015
	MAGRONE	EPU: B.03.025.a
	RIF. TAV. "Abaco pavimentazioni"	110722-LL03-PE-A3-G16-GF16N-CBE23-D-AUA3705-2
	PARETE IN C.A. FACCIAVISTA LISCIO	EPU: B.03.031 c / B.05.030
	CODICE SERRAMENTO MISURE NETTE DI PASSAGGIO (B4H) RIF. TAV. "Abaco infissi"	110722-LL03-PE-A3-G16-GF16N-CBE23-D-AUA3705-2
	Pendenza	P=1.50%
	QUOTA ALTIMETRICA	
	QUOTA PIANTA GENERALE DI SCAVO DEL PIAZZALE DI IMBOCCO	
	QUOTA LINEARE AL FINITO	
	FILO FISSO	
	LINEA E ORIENTAMENTO SEZIONE	
	IMPERMEABILIZZANTE CON VERNICE MONOCOMPONENTE A BASE DI CLOROCAUCCIO/ COME SPECIFICATO NELLA RELATIVA RELAZIONE	

**NOTA**  
Per le lavorazioni in cui è riportata la nota "vedi elaborati specifici" si rimanda a gli elaborati tecnici specifici sia per quanto riguarda la descrizione che il posizionamento.

**autostrade per l'italia**

NODO STRADALE E AUTOSTRADALE DI GENOVA

Adeguamento del sistema  
A7 - A10 - A12

Lotto 3 - Ambito Torbella

**PROGETTO ESECUTIVO**

**A3 - ADEGUAMENTO AUTOSTRADA A12**  
**SIST. DEFINITIVA IMBOCCO MONTESPERONE LATO NORD**  
**GF16N**  
Cabina elettrica 2.3  
Sezioni longitudinali

IL PROGETTISTA SPECIALISTICO Arch. Enrico Francesconi Cof. Arch. Milano N. 18888 RESPONSABILI ARCHITETTURA E PAESAGGIO	IL RESPONSABILE INTEGRAZIONE PRESTAZIONI SPECIALISTICHE Ing. Pietro Motta Cof. Ingg. Milano N. A30141	IL DIRETTORE TECNICO Ing. Orlando Mazza Cof. Ingg. Parma N. 156 PROGETTAZIONE NUOVE OPERE AUTOSTRADALI
REDAZIONE Ing. Sara Frisetti Cof. Ingg. Genova N. 9510A	SUPPORTO SPECIALISTICO <b>HYDEA</b>	REVISIONE 1 14/04/2018 2 10/05/2018 3 15/05/2018 4 15/05/2018

VISTO DEL COMMITTENTE  
**autostrade per l'italia**  
IL RESPONSABILE UNICO DEL PROCEDIMENTO  
Ing. Alessio Sestini

VISTO DEL CONCESSIONE  
Ministero delle Infrastrutture e dei Trasporti  
Ministero delle Infrastrutture e dei Trasporti  
Ministero delle Infrastrutture e dei Trasporti