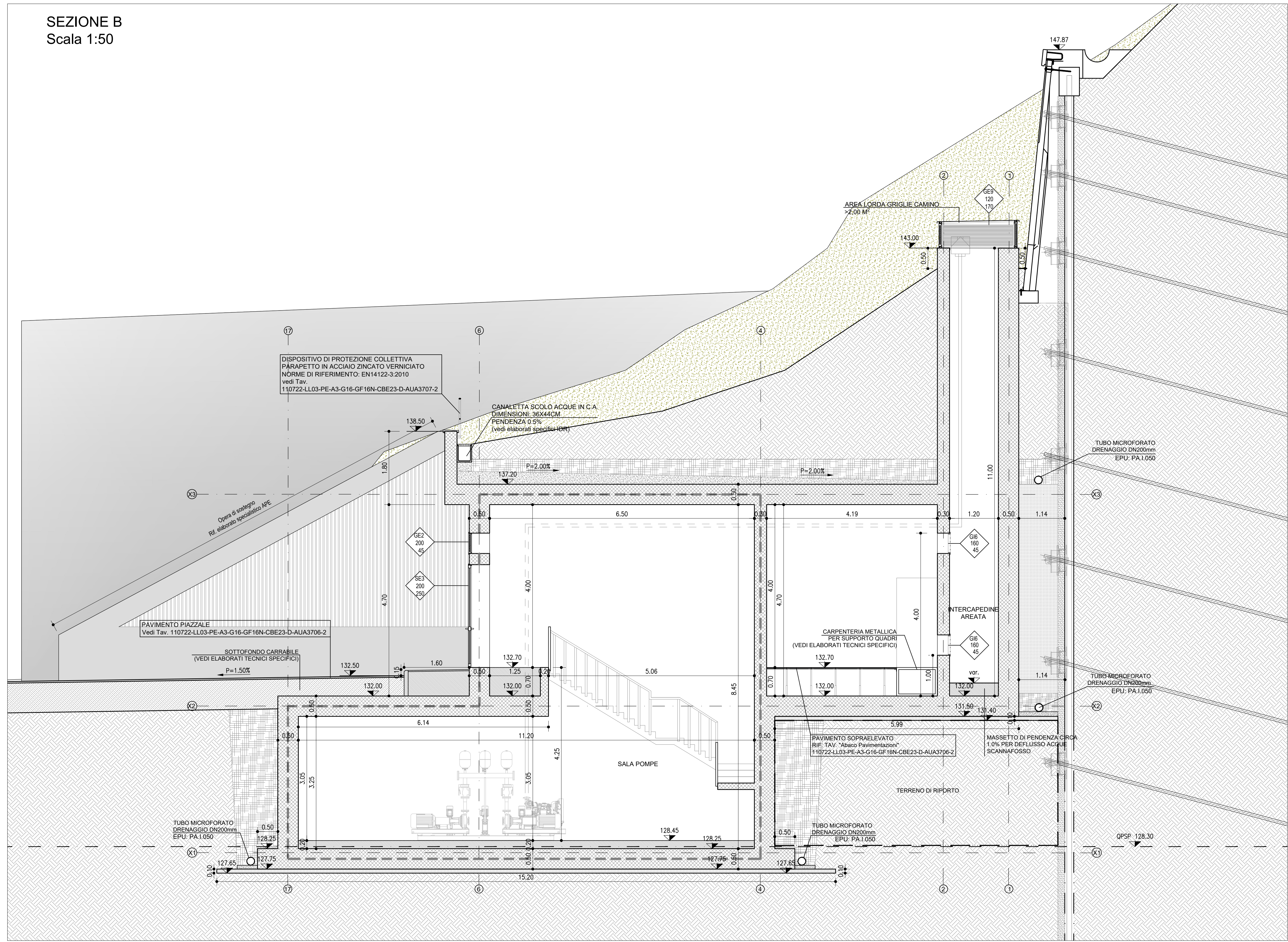
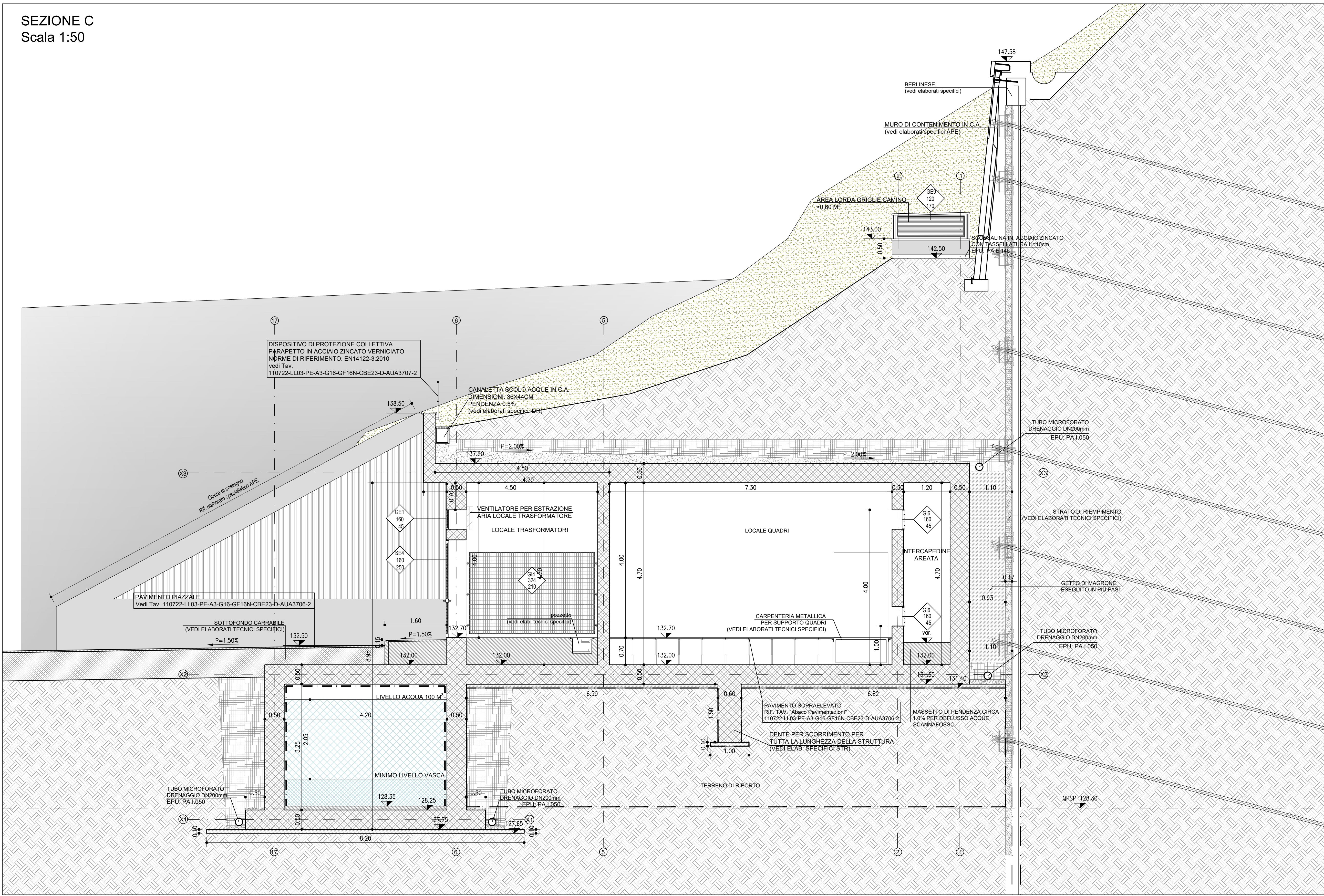


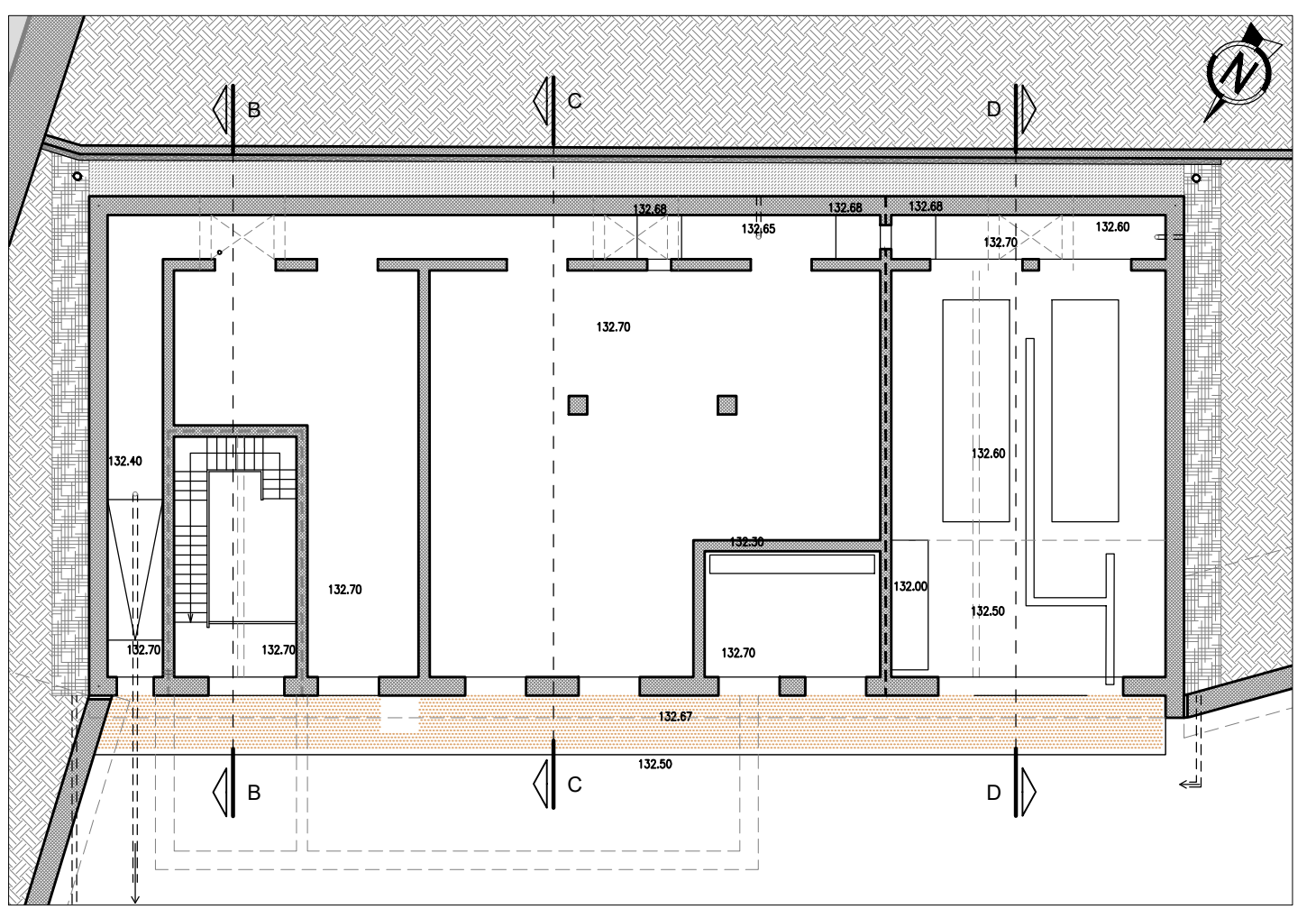
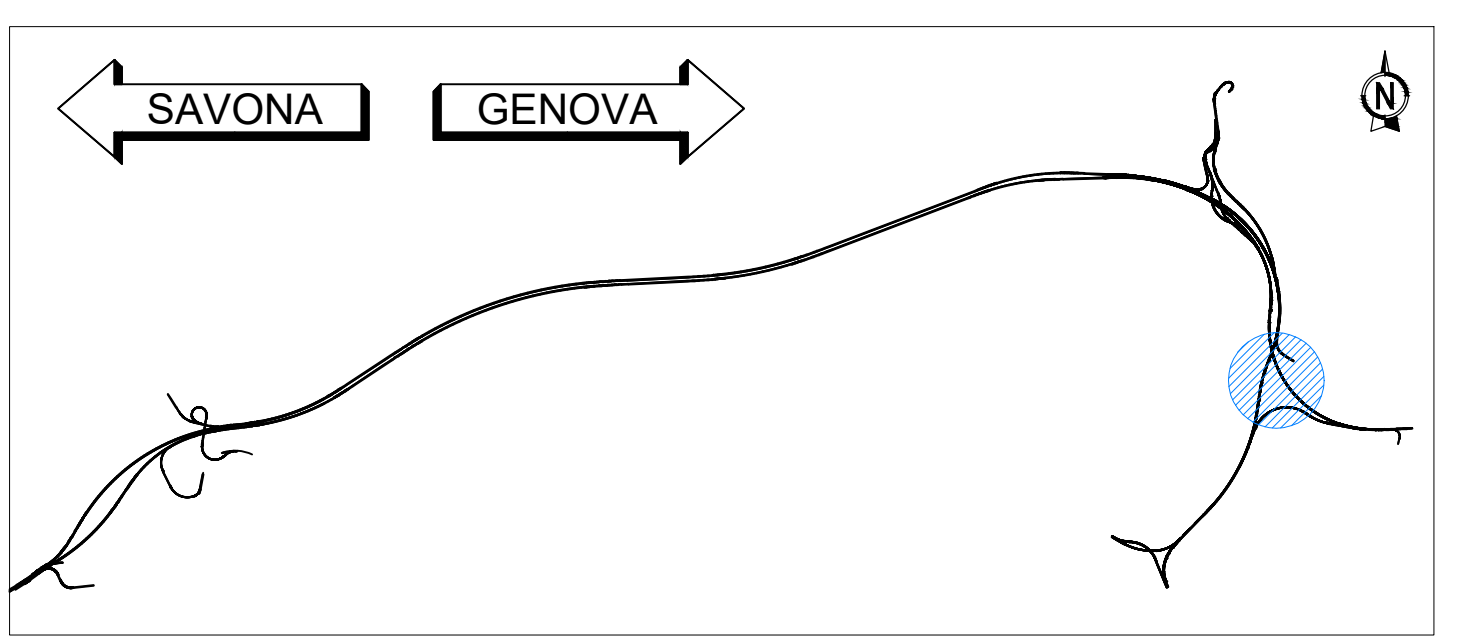
SEZIONE B
Scala 1:50



SEZIONE C
Scala 1:50



KEY-MAP



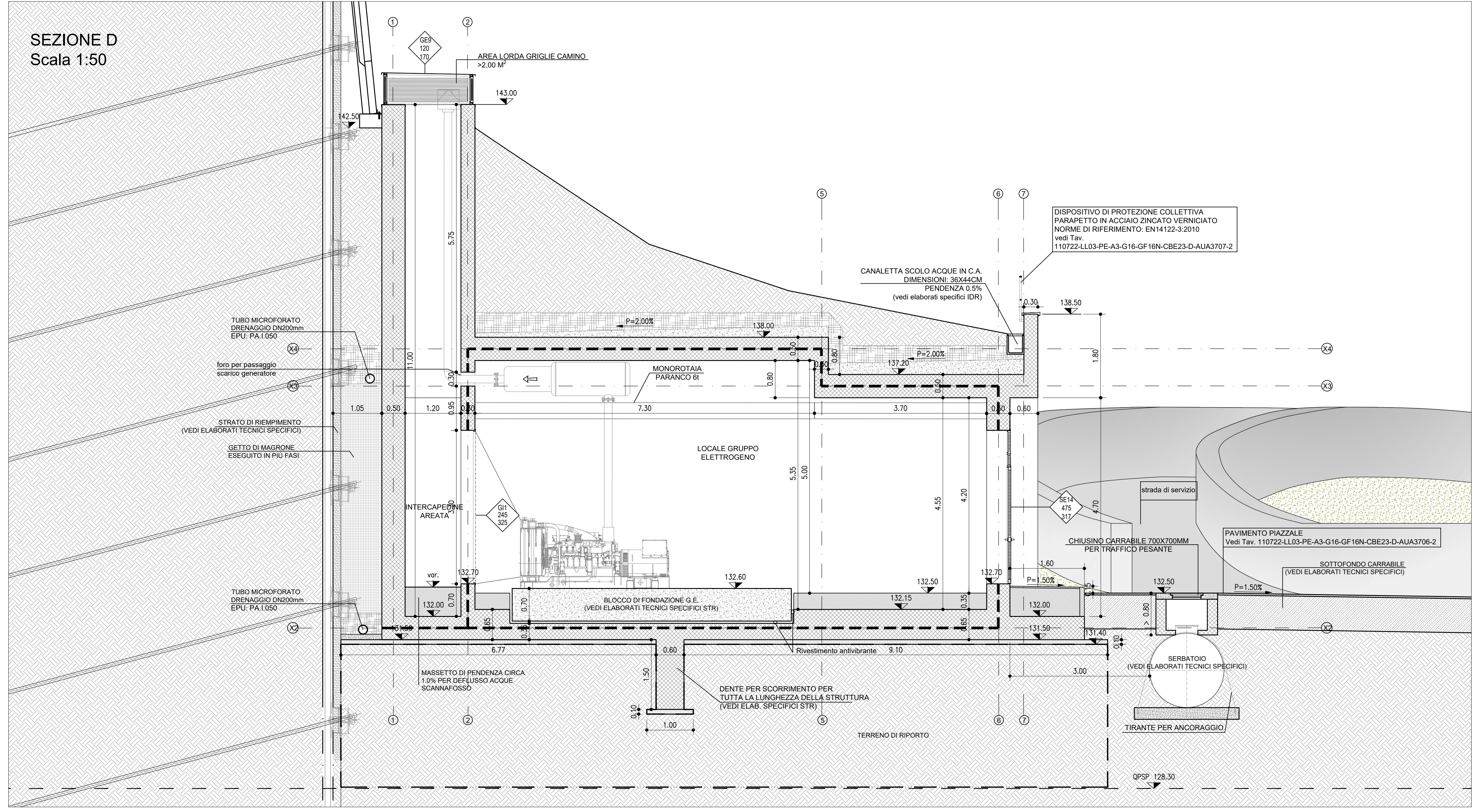
LEGENDA

	STRUTTURA IN C.A.	EPU: B.03.031 e/ B.05.030
	STRUTTURA IN C.A. REI 120	EPU: B.03.031 e/ B.05.030
	DRENAGGIO	EPU: A.02.009
	MASSETTO	EPU: 20.A48.A10.010 / 20.A48.A10.015
	MAGRONE	EPU: B.03.025 a
	REF. TAV. "Abaco pavimentazioni"	110722-LL03-PE-A3-G16-GF16N-CBE23-D-AUA3706-2
	PARETE IN C.A. FACCIAVISTA LUCIDO	EPU: B.03.031 e/ B.05.030
	CODICE SERRAMENTI	MISURE NETTE DI PASSAGGIO (BH) REF. TAV. "Abaco infissi"
	PENDENZA	
	QUOTA ALTIMETRICA	
	QUOTA FINO GENERALE DI SCIVO DEL PIAZZALE DI IMBOCCO	
	QUOTA LINEARE AL FINITO	
	FILO FISSO	
	LINEA E ORIENTAMENTO SEZIONE	
	IMPERMEABILIZZANTE CON VERNICE MONOCOMPONENTE A BASE DI CLOROCALCUI COME SPECIFICATO NELLA RELATIVA RELAZIONE	

NOTA

Per le lavorazioni in cui è riportata la nota "vedi elaborati specifici" si rimanda a gli elaborati tecnici specifici sia per quanto riguarda la descrizione che il posizionamento.

SEZIONE D
Scala 1:50



autostrade per l'italia

NODO STRADALE E AUTOSTRADALE DI GENOVA

Adeguamento del sistema
A7 - A10 - A12

Lotto 3 - Ambito Torbella

PROGETTO ESECUTIVO

A3 - ADEGUAMENTO AUTOSTRADA A12

SIST. DEFINITIVA IMBOCCO MONTESPERONE LATO NORD

GF16N

Cabina elettrica 2.3
Sezioni trasversali

IL PROGETTISTA SPECIALE Ing. Enrico Franzoni C/O Ing. Marco Nanni RESPONSABILE ARCHITETTURA E INGEGNERIA	IL RESPONSABILE E INTERAZIONE PROIEZIONE SPECIFICAZIONE Ing. Pietro Masi C/O Ing. Marco Nanni	IL DIRETTORE TECNICO Ing. Gianfranco C/O Ing. Pietro Masi
---	---	---

IMPIANTO PROGETTO	110722	LL03	PE	A3	G16	GF16N	CBE23	DAUA	3703	- 2
PROGETTO MANAGER	Ing. Gianfranco C/O Ing. Pietro Masi									
REDAZIONE	INGENIERING ALANTIA									
VERIFICAZIONE	INGENIERING ALANTIA									

REVISIONE
01
02
03
04
05
06
07
08
09
10
11
12
13
14
15
16
17
18
19
20
21
22
23
24
25
26
27
28
29
30
31
32
33
34
35
36
37
38
39
40
41
42
43
44
45
46
47
48
49
50
51
52
53
54
55
56
57
58
59
60
61
62
63
64
65
66
67
68
69
70
71
72
73
74
75
76
77
78
79
80
81
82
83
84
85
86
87
88
89
90
91
92
93
94
95
96
97
98
99
100

PROGETTO MANAGER
Ing. Gianfranco
C/O Ing. Pietro Masi

SUPPORTO SPECIALE
INGENIERING
ALANTIA

REDAZIONE
INGENIERING
ALANTIA

VERIFICAZIONE
INGENIERING
ALANTIA

VISTO DEL COMMITTENTE
autostrade per l'italia

VISTO DEL CONCESSIONARIO
Ministero delle Infrastrutture e dei Trasporti