

LEGENDA

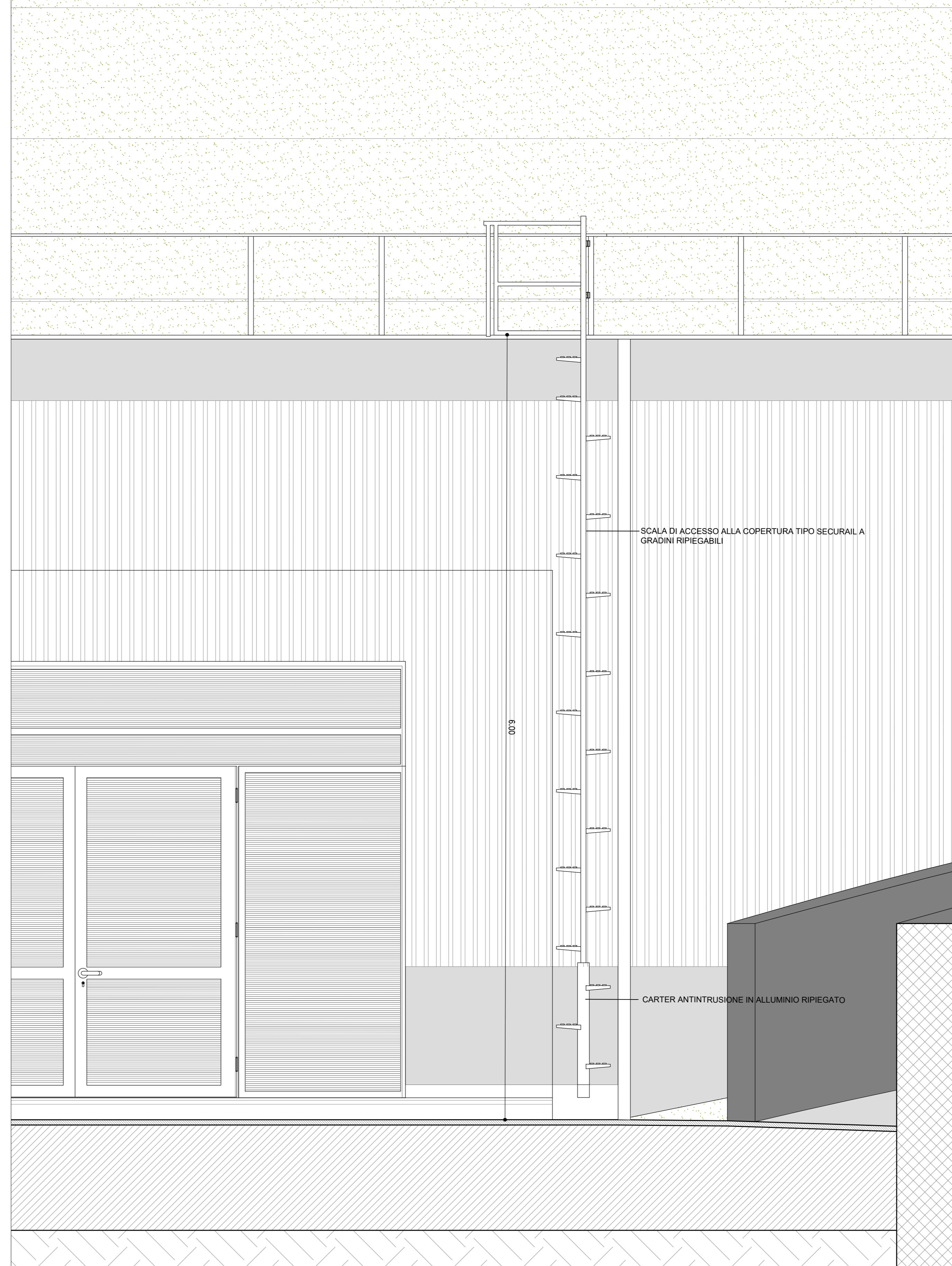
LEGENDA SIMBOLI

	Accesso alla copertura	1
	Dispositivo di Protezione Collettiva (EN14122-3:2010); Parapetto EPU: B.05.025	29.15m
	Scale di accesso alla copertura tipo Securati a gradini ripiegabili con poggiatesta e curva finale per accesso EPU: PA.SC.01	1
	Multi supporto d'ancoraggio EN 795 Classe EPU: PA.SC.01	pz.12
	Multi tendifune EPU: PA.SC.02	pz.12
	Fune di ancoraggio EPU: PA.SC.03	27.96m
	Multi ganci d'ancoraggio EPU: PA.SC.04	pz.9

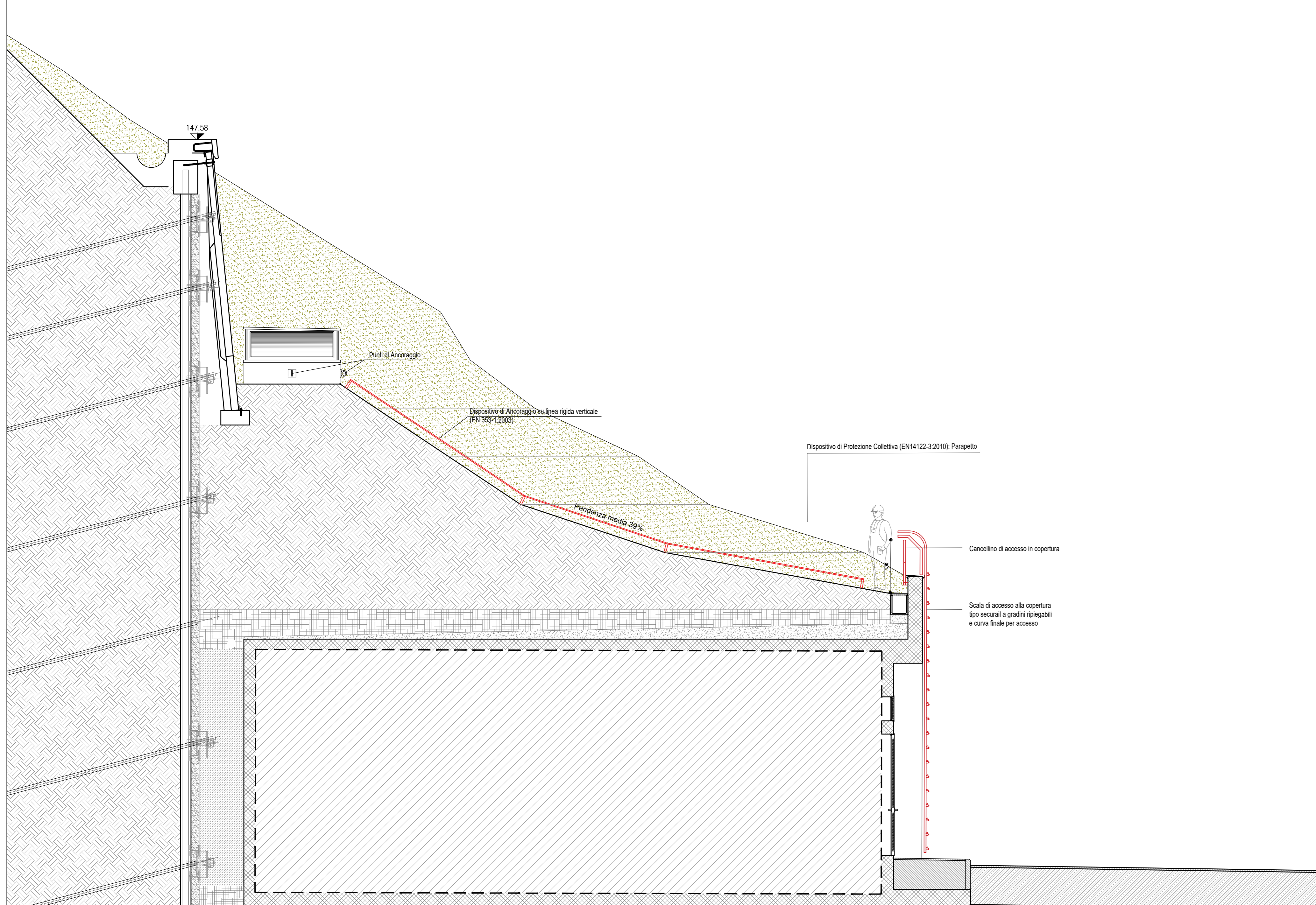
LEGENDA AREE

	Caduta totalmente prevenuta 0 cm
--	----------------------------------

DETTAGLIO PROSPETTO Scala 1:20



SEZIONE E-E Scala 1:50



autostrade per l'italia

NODO STRADALE E AUTOSTRADALE DI GENOVA

Adeguamento del sistema
A7 - A10 - A12

Lotto 3 - Ambito Torbella

PROGETTO ESECUTIVO

A3 - ADEGUAMENTO AUTOSTRADA A12

SIST. DEFINITIVA IMBOCCO MONTESPERONE LATO NORD

GF16N

Cabina elettrica 2.3

Elaborato tecnico della copertura - Dispositivi di sicurezza

IL PROGETTISTA SPECIALISTICO Arch. Enrico Ferraresi Ord. Arch. Milano N. 16588 RESPONSABILE ARCHITETTURA E PROGETTAZIONE		IL RESPONSABILE INTEGRAZIONE PRESTAZIONI SPECIALISTICHE Ing. Flavio Mela Ord. Ingg. Milano N. A30141		IL DIRETTORE TECNICO Ing. Orlando Marzi Ord. Ingg. Pavia N. 1496	
CODICE IDENTIFICATIVO					
REFINAMENTO/PROGETTO	FILE	DATA	REVISIONE	OPERATORE	DATA
110722	LL03 PE A3 G16	GF16N	CBE23	DAUA	3707 - 2
PROGETTO			VERIFICATO		REVISIONE
PREPARED BY			CHECKED BY		DATE
Ing. Sara Frisani Ord. Ingg. Genova N. 9810A			Ing. Andrea Sabetti		11 LUGLIO 2018
REVISIONE			VERIFICATO		DATE
REVISIONE			VERIFICATO		DATE
REVISIONE			VERIFICATO		DATE
REVISIONE			VERIFICATO		DATE

VISTO DEL COMMITTENTE
autostrade per l'italia
IL RESPONSABILE E L'UNICO DEL PROCEDIMENTO
Ing. Andrea Sabetti

VISTO DEL CONCESSIONARIO
Ministero delle Infrastrutture e dei Trasporti
Ing. Andrea Sabetti