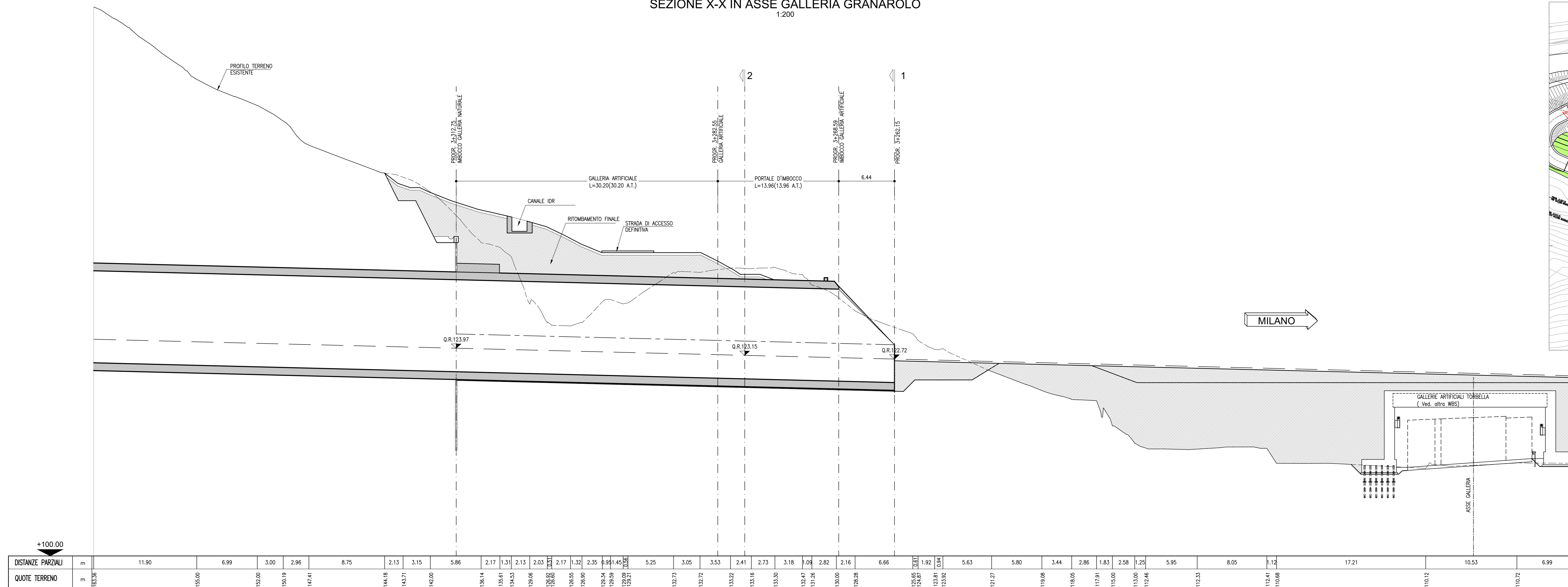
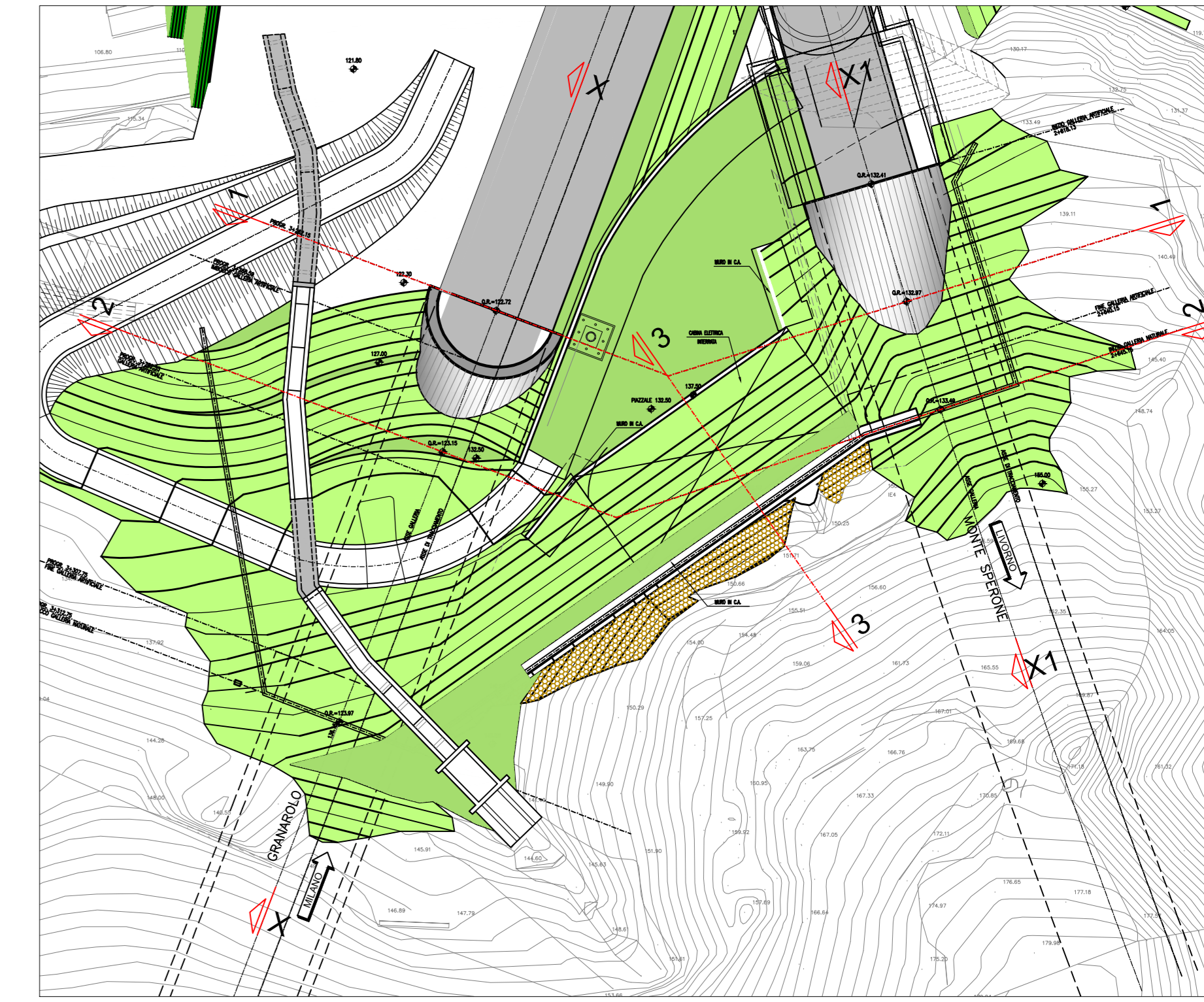


SEZIONE X-X IN ASSE GALLERIA GRANAROLO

1:200

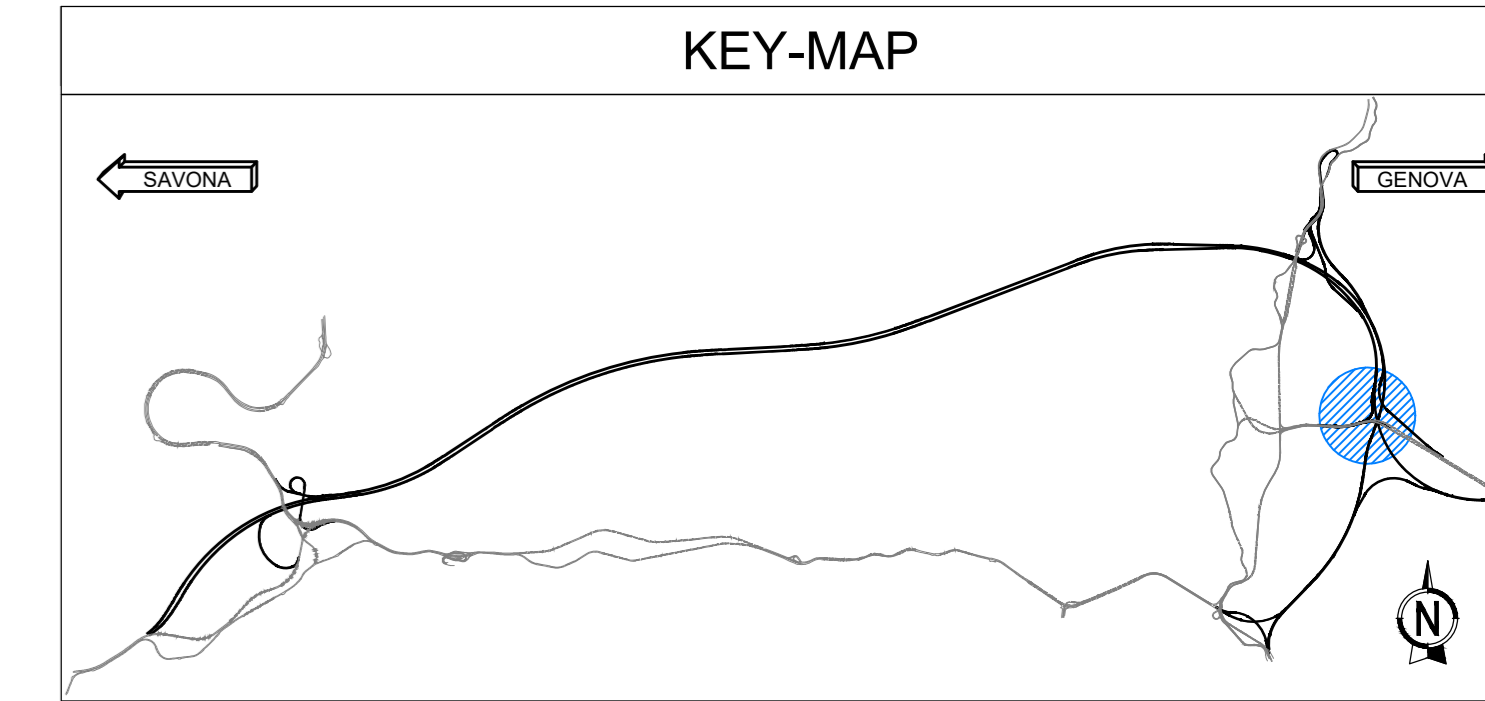
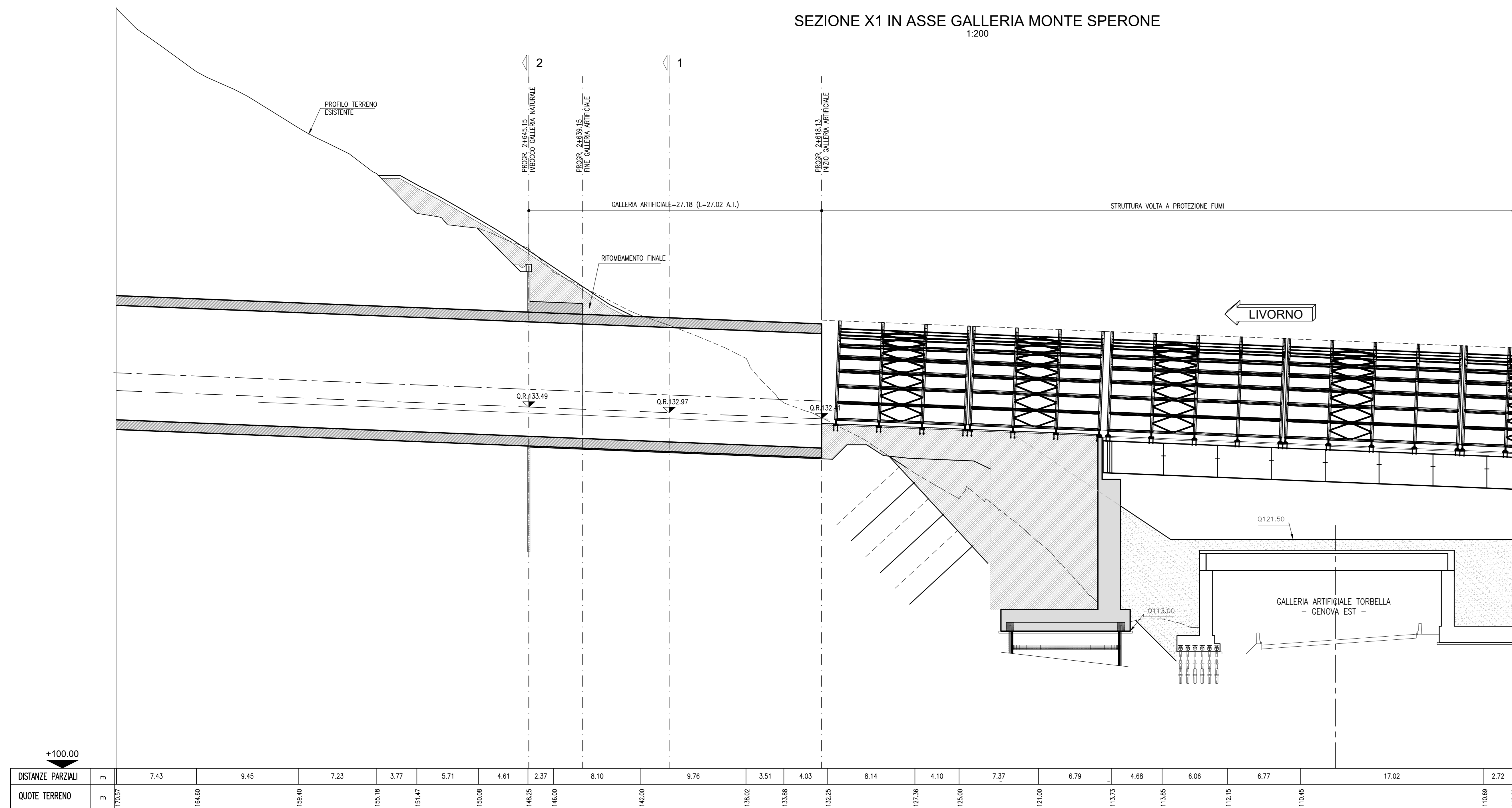


QUADRO D'UNIONE



SEZIONE X1 IN ASSE GALLERIA MONTE SPERONE

1:200



LEGENDA

- Q1.78 Quota generica
- Q.R. 83.93 Quota rotazione piattaforma

autostrade per l'italia

NODO STRADALE E AUTOSTRADALE DI GENOVA

Adeguamento del sistema A7 - A10 - A12
Lotto 3 - Ambito Torbella

PROGETTO ESECUTIVO

A3 - ADEGUAMENTO AUTOSTRADA A12

GALLERIA MONTE SPERONE

Sistemazione definitiva imbocco Montesperone Lato Nord

Profilo e sezioni - Tav. 1-2
Sistemazione finale

IL PROGETTISTA SPECIALISTICO Arch. Enrico Francesconi Ord. Arch. Milano N. 19888 RESPONSABILE ARCHITETTURA & PROGETTO	IL RESPONSABILE ANTICIPAZIONE PRESTAZIONI SPECIALISTICHE Ing. Paolo Bello Ord. Ing. Milano N. A30141	IL DIRETTORE TECNICO Ing. Orlando Motta Ord. Ing. Parma N. 1496
---	--	---

VEMENTI PROGETTO				CODICE IDENTIFICATIVO				ORIGINATORE
Costo Committente	110722	LL03	PE A3	G16	GF16N	SSF00	DAUA	3715
2	2	2	2	2	2	2	2	2

spea ENGINEERING	PROJECT MANAGER: Ing. Sara Frisari Ord. Ing. Genova N. 9810A	SUPPORTO SPECIALISTICO HYDEA	REVISIONE	
			1	2
Atlantis	REDATTO	VERIFICATO	1	2

VISTO DEL COMMITTENTE autostrade per l'italia	VISTO DEL CONCESSIONARIO Ministero delle Infrastrutture e dei Trasporti Ing. Adriano Salmi
--	--

IL PRESENTE DOCUMENTO HA VIGORE COPIE CONVALIDE INVIATE O ALTERNATIVE PASSIVAMENTE A TUTTI O A PARTE, SOLO E SOTTO COSTO ALLA SOG. AUTOSTRADE PER L'ITALIA - SPA, NON SOTTO ALTA ANONIMITÀ. UNO DEI PRESSO A ROMA O LICEO. IL DOCUMENTO HA VIGORE COPIE CONVALIDE INVIATE O ALTERNATIVE PASSIVAMENTE A TUTTI O A PARTE, SOLO E SOTTO COSTO ALLA SOG. AUTOSTRADE PER L'ITALIA - SPA, NON SOTTO ALTA ANONIMITÀ. UNO DEI PRESSO A ROMA O LICEO.