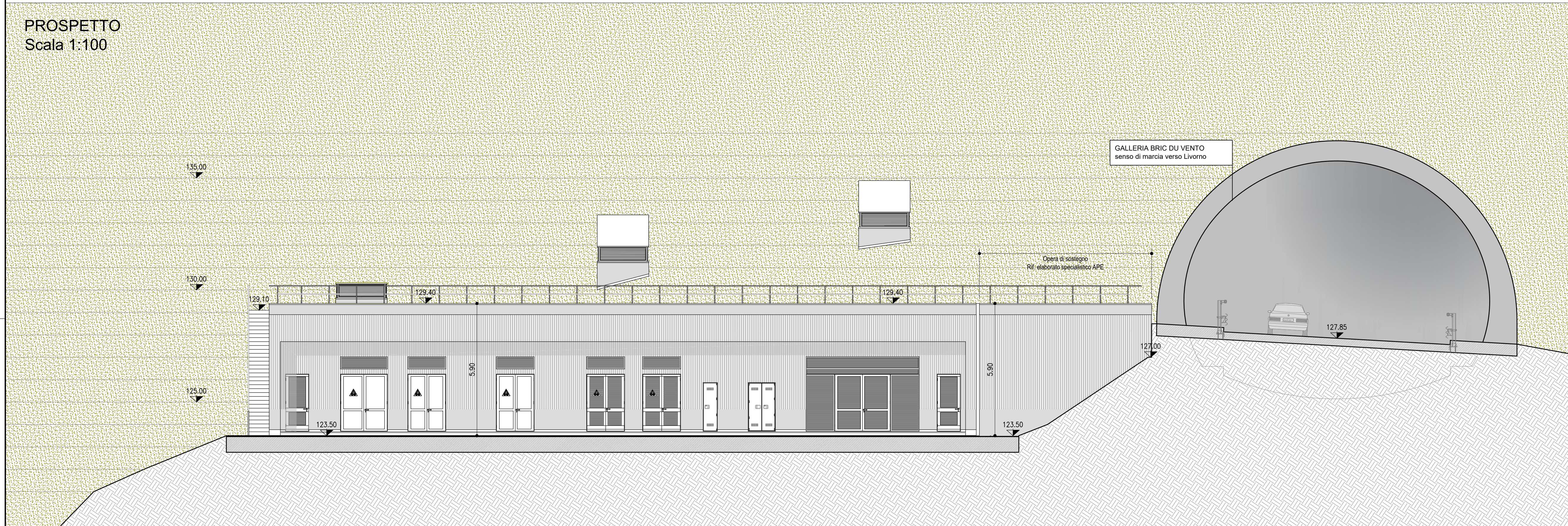
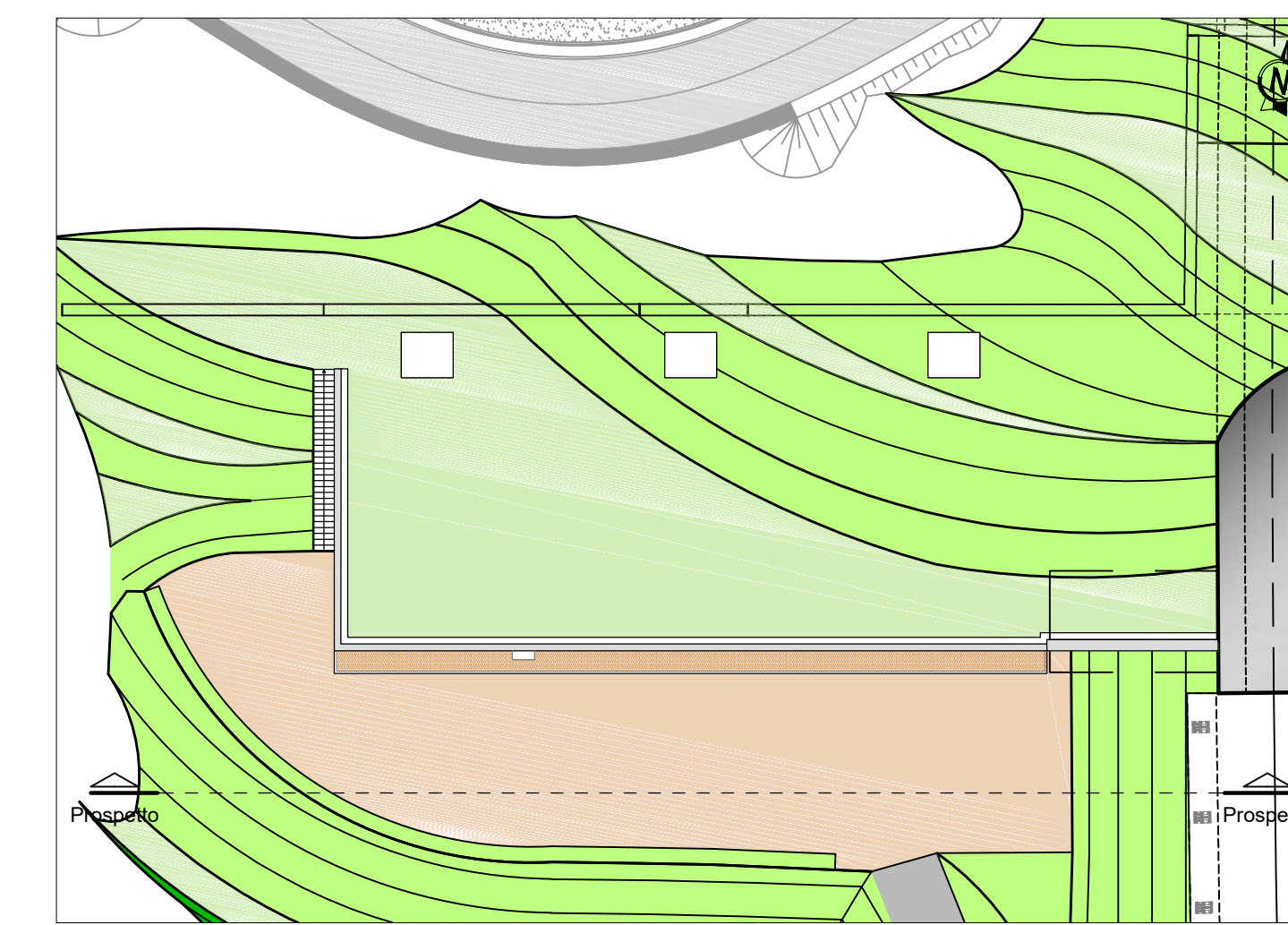
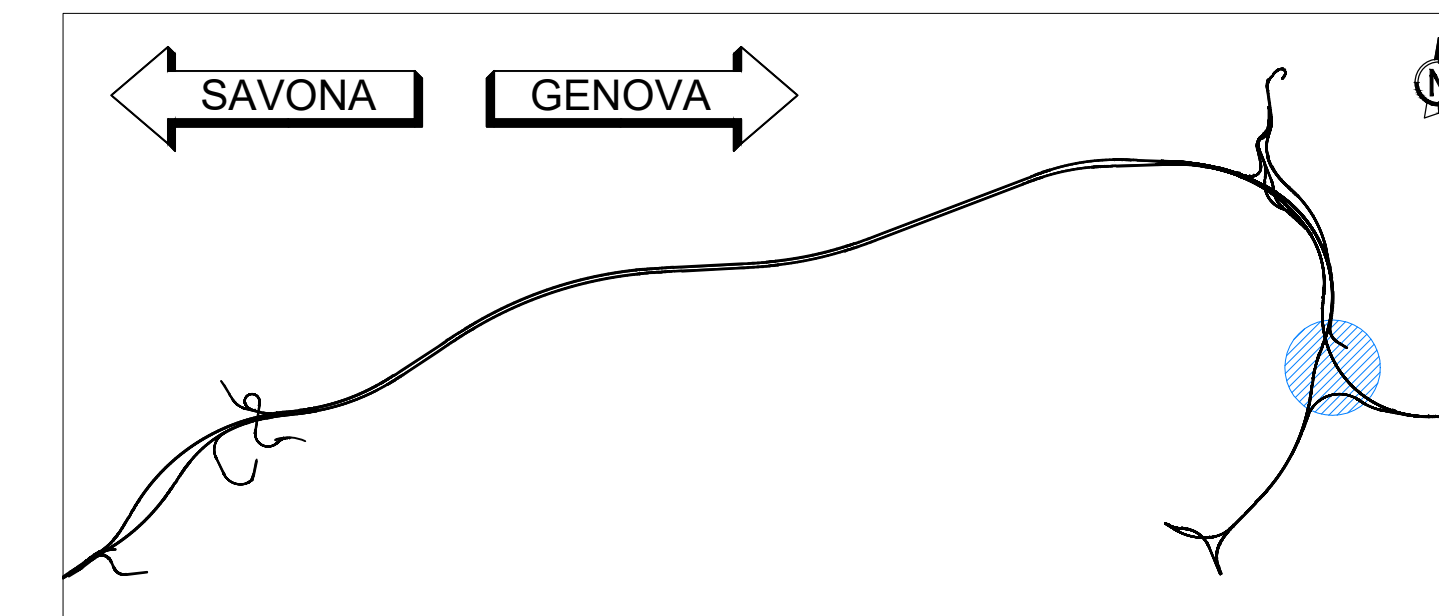


PROSPETTO
Scala 1:100



KEY-MAP

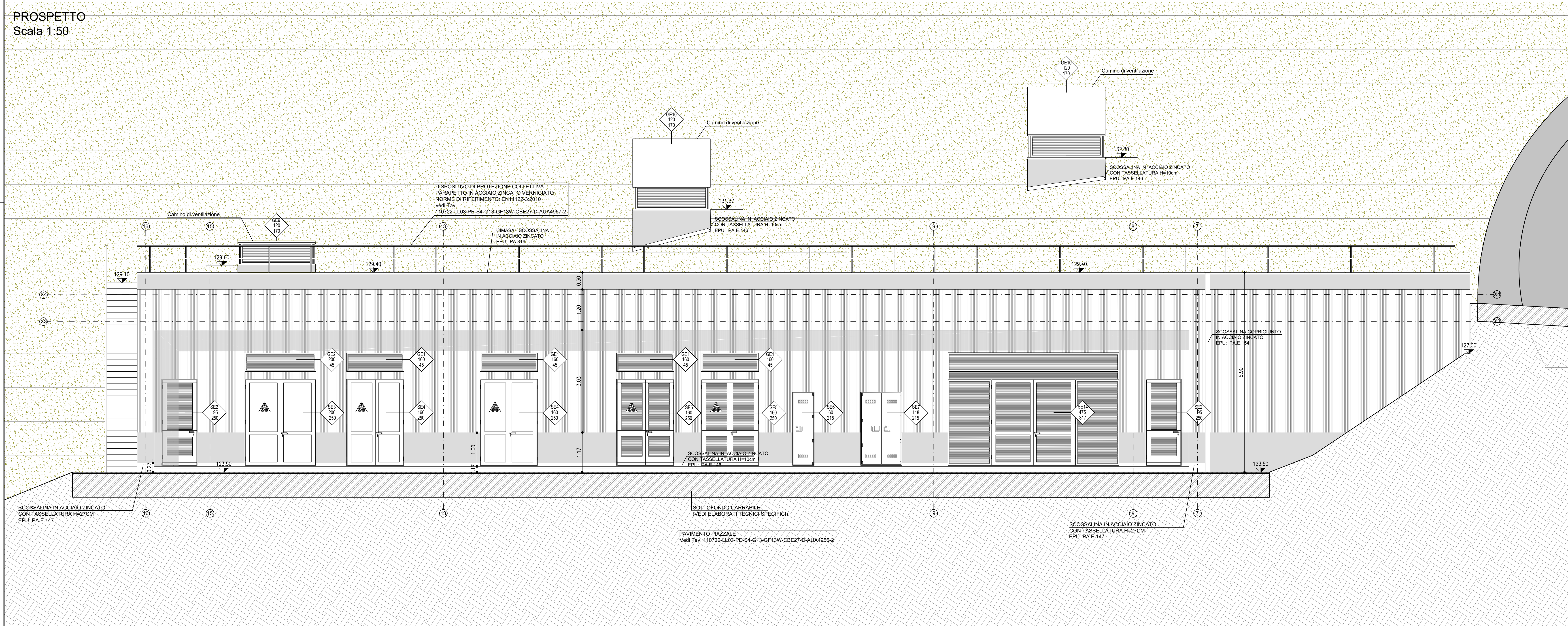


LEGENDA

- PARETE IN C.A. FACCIAVISTA LISCIOD EPU: B.03.031.c / B.05.030
- PARETE IN C.A. CON MATRICE CONTRO-CASSERO CON MOTIVO A COSTOLATURE VERTICALI (Tipo RECOLI 275-Kocher) EPU: PA.315
- QUOTA ALTIMETRICA
- QUOTA LINEARE AL FINITO
- CODICE SERRAMENTO
- MISURE NETTE DI PASSAGGIO (BxH) RIF. TAV. "Abaco infissi" 110722-LL03-PE-S4-G13-GF13W-CBE27-D-AUA4955-2
- FILO FISSO

NOTA
Per le lavorazioni in cui è riportata la nota "(vedi elaborati specifici)" si rimanda a gli elaborati tecnici specifici sia per quanto riguarda la descrizione che il posizionamento.

PROSPETTO
Scala 1:50



autostrade per l'italia

NODO STRADALE E AUTOSTRADALE DI GENOVA

Adeguamento del sistema
A7 - A10 - A12

Lotto 3 - Ambito Torbella

PROGETTO ESECUTIVO

S4 - INTERCONNESSIONE DI TORBELLA

SISTEMAZIONE FINALE IMB. GALLERIA TORBELLA OVEST

GF13W

Cabina elettrica 2.7

Prospetti

IL PROGETTISTA SPECIALISTICO Arch. Enrico Ferrarini Ord. Ingg. Milano N. 16585 RESPONSABILE ARCHITETTURA E INGEGNERIA	IL RESPONSABILE INTEGRAZIONE PRESTAZIONI SPECIALISTICHE Ing. Pietro Mela Ord. Ingg. Milano N. 430141 RESPONSABILE ARCHITETTURA E INGEGNERIA	IL DIRETTORE TECNICO Ing. Oreste Morici Ord. Ingg. Pavia N. 1406 PROGETTAZIONE NUOVE OPERE AUTOSTRADALI
---	---	--

RIFERIMENTO PROGETTO		RIFERIMENTO DIRETTORE		RIFERIMENTO LABORATO		ITER
Opera/Componente	Tipologia/Descrizione	Forma/Descrizione	Tipologia/Descrizione	Forma/Descrizione	Tipologia/Descrizione	Procedimento
110722	LL03 PE S4 G13 GF13W	CBE27	DAUA	4951	-2	SCALA 1:100 1:50

PROJECT MANAGER Ing. Sara Frisani Ord. Ingg. Genova N. 9810A	SUPPORTO SPECIALISTICO HYDEA	REVISIONE	DATA
		1	LUGLIO 2018
2	NOVEMBRE 2018	3	FEBBRAIO 2019
4	MAGGIO 2019	5	LUGLIO 2019

VISTO DEL COMMITTENTE
autostrade per l'italia
IL RESPONSABILE LAVORO DEL PROCEDIMENTO
Ing. Adriano Sabatini

VISTO DEL CONCESSIONARIO
Ministero delle Infrastrutture e dei Trasporti
DIREZIONE REGIONALE DEL TERRITORIO, DELL'AMBIENTE E DEL PAESAGGIO
Ing. Roberto...