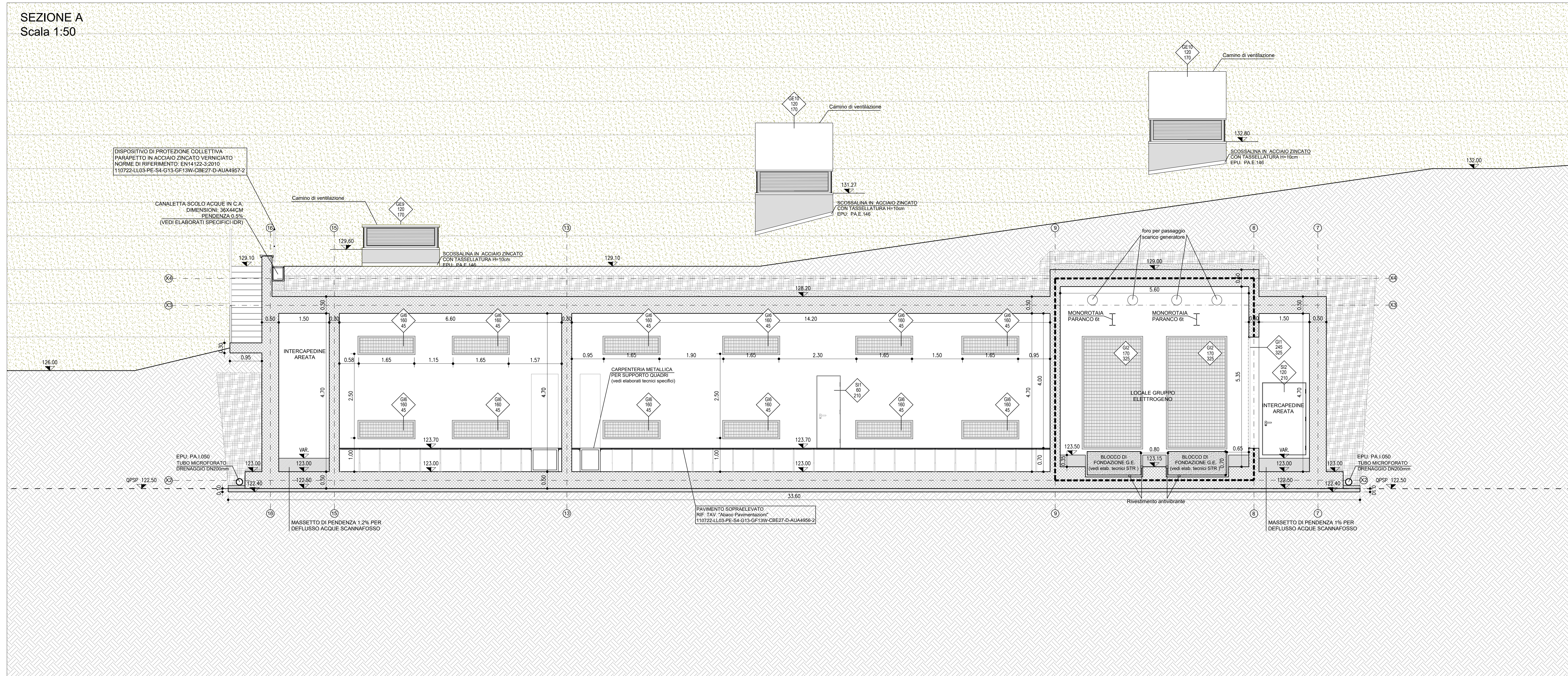
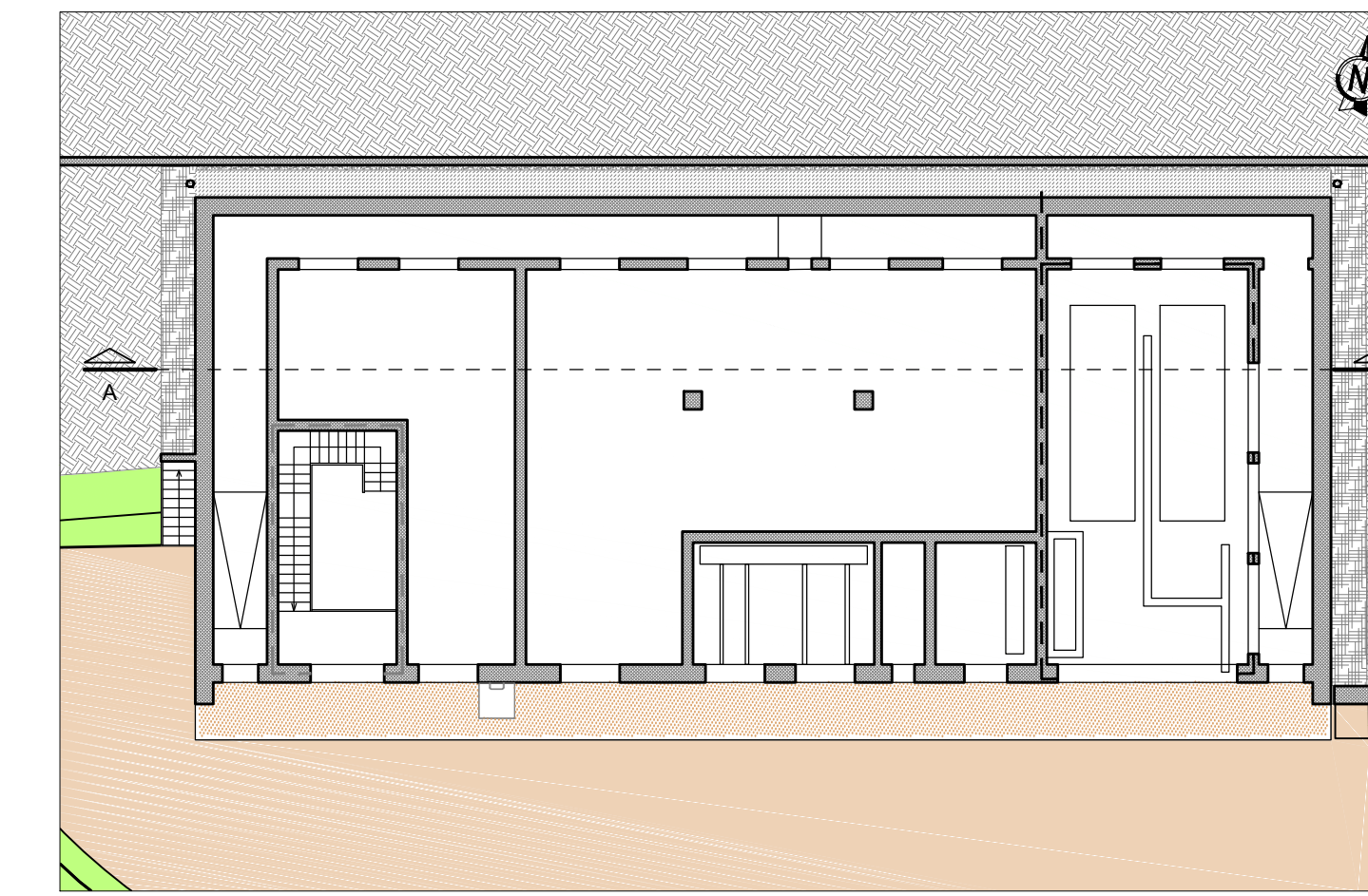
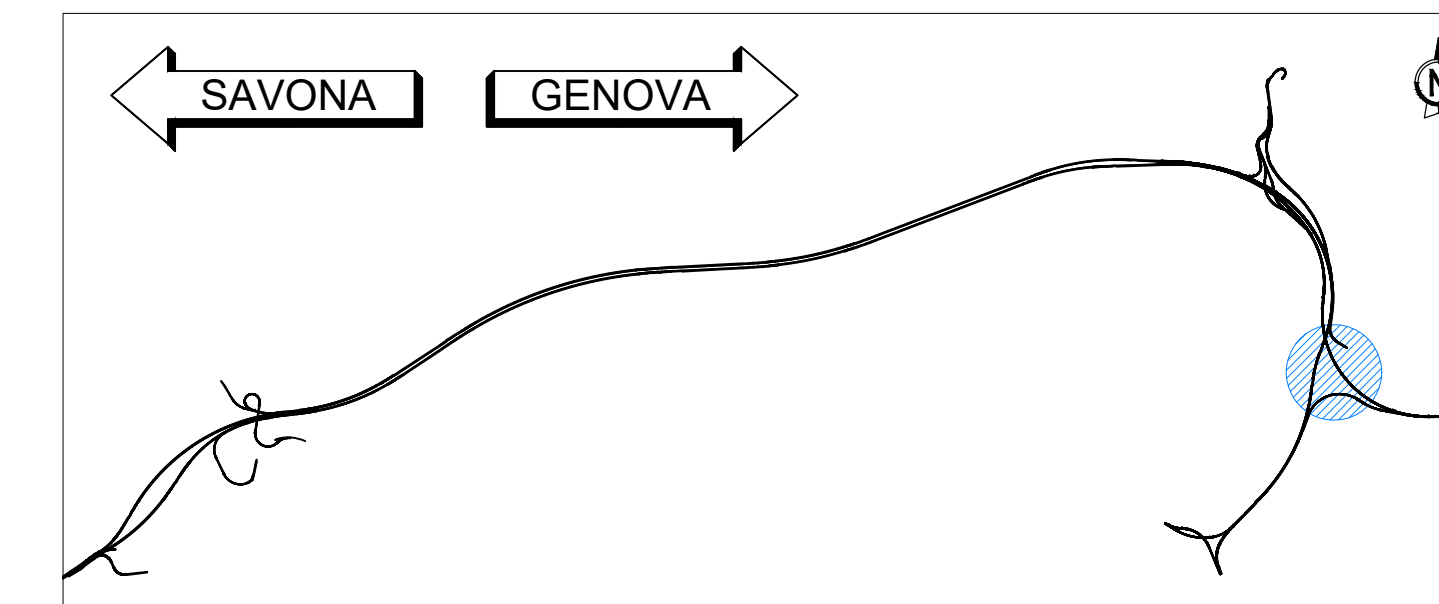


SEZIONE A  
Scala 1:50



KEY-MAP



LEGENDA

	STRUTTURA IN C.A.	EPU: B.03.031.c / B.05.030
	STRUTTURA IN C.A. REI 120	EPU: B.03.031.c / B.05.030
	DRENAGGIO	EPU: A.02.009
	MASSETTO	EPU: 20.A48.A10.010 / 20.A48.A10.015
	MAGRONE	EPU: B.03.025.a
	RIF. TAV. "Abaco pavimentazioni"	110722-LL03-PE-S4-G13-GF13W-CBE27-D-AUA4956-2
	PARETE IN C.A. FACCIAVISTA LISCIO	EPU: B.03.031.c / B.05.030
	CODICE SERRAMENTO	MISURE NETTE DI PASSAGGIO (MM) RIF. TAV. "Abaco infissi" 110722-LL03-PE-S4-G13-GF13W-CBE27-D-AUA4956-2
	PENDENZA	P=1.50%
	QUOTA ALTIMETRICA	xx.xx
	QUOTA PIANO GENERALE DI SCAVO DEL PIAZZALE DI IMBOCCO	QPSP xx.xx
	QUOTA LINEARE AL FINITO	xx'xx
	FILO FISSO	○ --- ○
	LINEA E ORIENTAMENTO SEZIONE	— x —
	IMPERMEABILIZZANTE CON VERNICE MONOCOMPONENTE A BASE DI CLOROUCAJOLU COME SPECIFICATO NELLA RELATIVA RELAZIONE	---

NOTA

Per le lavorazioni in cui è riportata la nota "(vedi elaborati specifici)" si rimanda a gli elaborati tecnici specifici sia per quanto riguarda la descrizione che il posizionamento.



NODO STRADALE E AUTOSTRADALE DI GENOVA

Adeguamento del sistema  
A7 - A10 - A12

Lotto 3 - Ambito Torbella

PROGETTO ESECUTIVO

S4 - INTERCONNESSIONE DI TORBELLA

SISTEMAZIONE FINALE IMB. GALLERIA TORBELLA OVEST

GF13W

Cabina elettrica 2.7  
Sezione longitudinale

IL PROGETTISTA SPECIALISTICO Arch. Enrico Ferrarini Ord. Arch. Milano n. 161688 RESPONSABILE ARCHITETTURA E PIANIFICAZIONE	IL RESPONSABILE INTEGRAZIONE PRESTAZIONI SPECIALISTICHE Ing. Pietro Mela Ord. Ingg. Milano n. 430141	IL DIRETTORE TECNICO Ing. Oreste Morici Ord. Ingg. Pavia n. 1406
--	--	--

RIFERIMENTO PROGETTO		CODICE IDENTIFICATIVO		RIFERIMENTO LABORATORIO		OPERATORE	
Colore	Dimensione	Forma	Descrizione	Forma	Dimensione	Scala	
110722	LL03	PE S4	G13	GF13W	CBE27	DAUA 4952	- 2
SCALA 1:50							

PROJECT MANAGER Ing. Sara Frisani Ord. Ingg. Genova n. 9810A	SUPPORTO SPECIALISTICO <b>HYDEA</b>	REVISIONE 1. data 2. LUGLIO 2018 3. NOVEMBRE 2018 4. FEBBRAIO 2019
--	--	--

VISTO DEL COMMITTENTE <b>autostrade per l'italia</b> IL RESPONSABILE LAVORO DEL PROCEDIMENTO Ing. Adriano Sabatini	VISTO DEL CONCESSIONARIO Ministero delle Infrastrutture e dei Trasporti DIREZIONE REGIONALE DEL TERRITORIO, DELL'AMBIENTE E DEL PAESAGGIO DELLA LIGURIA
---	---