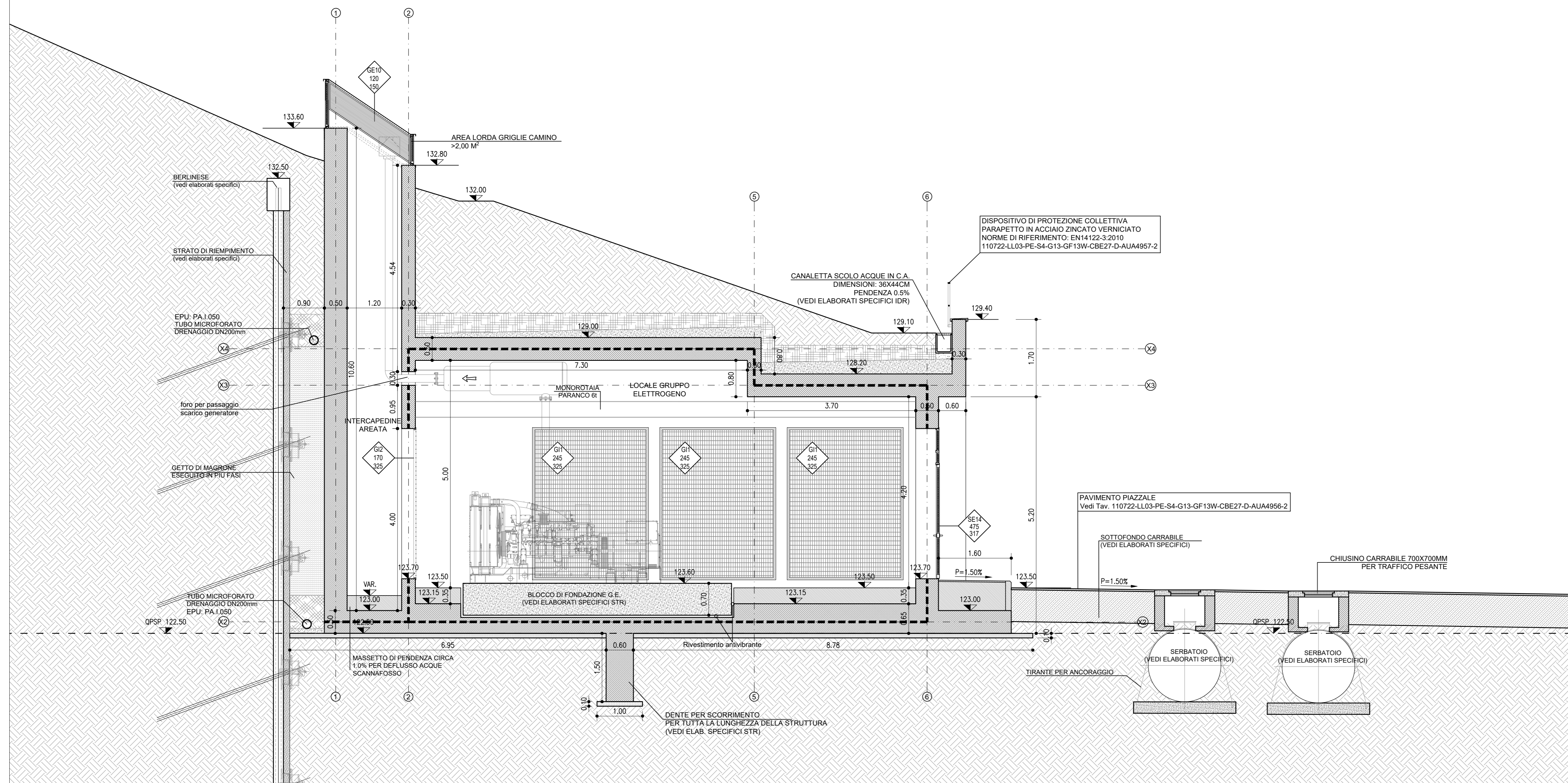
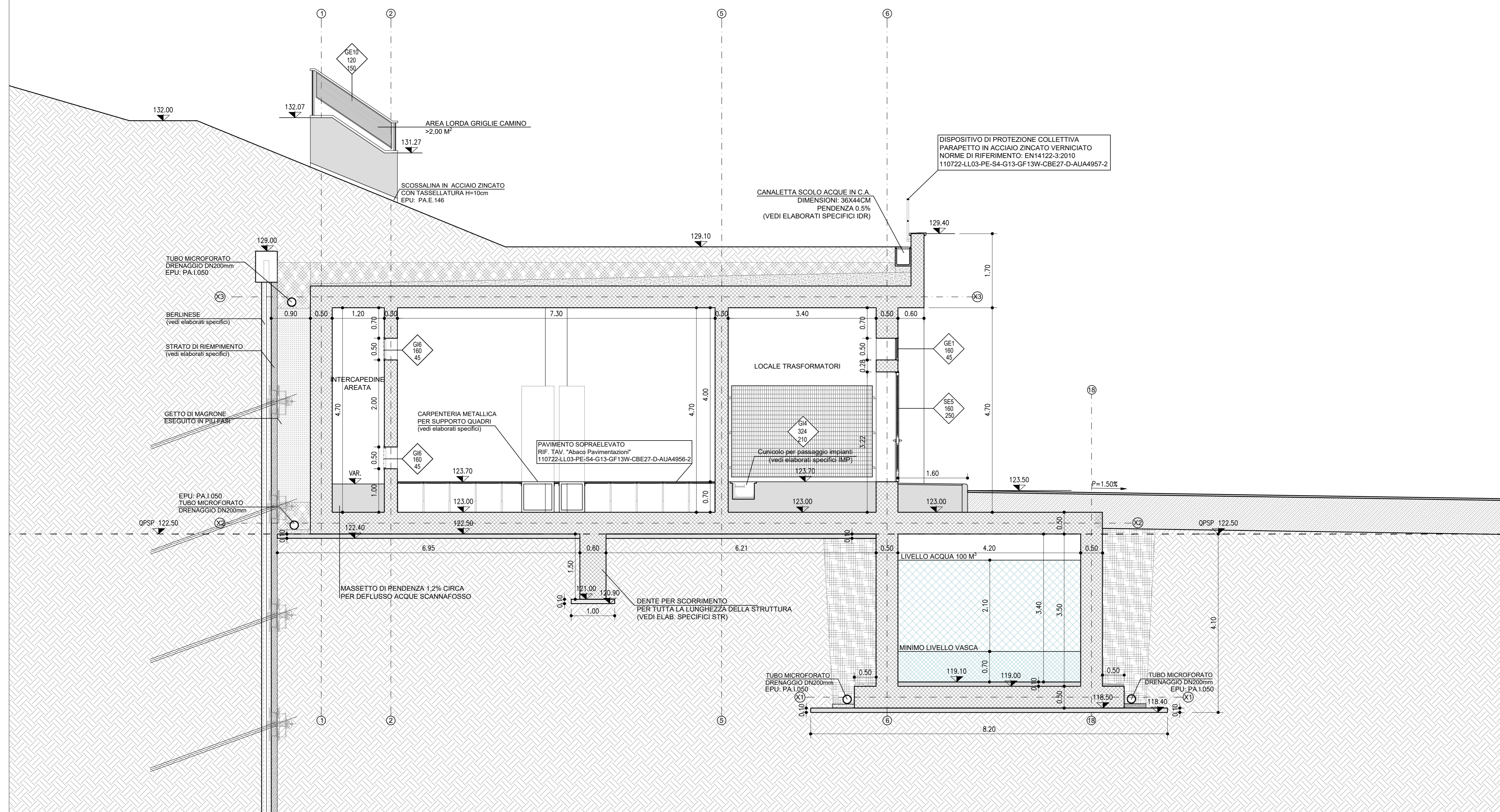


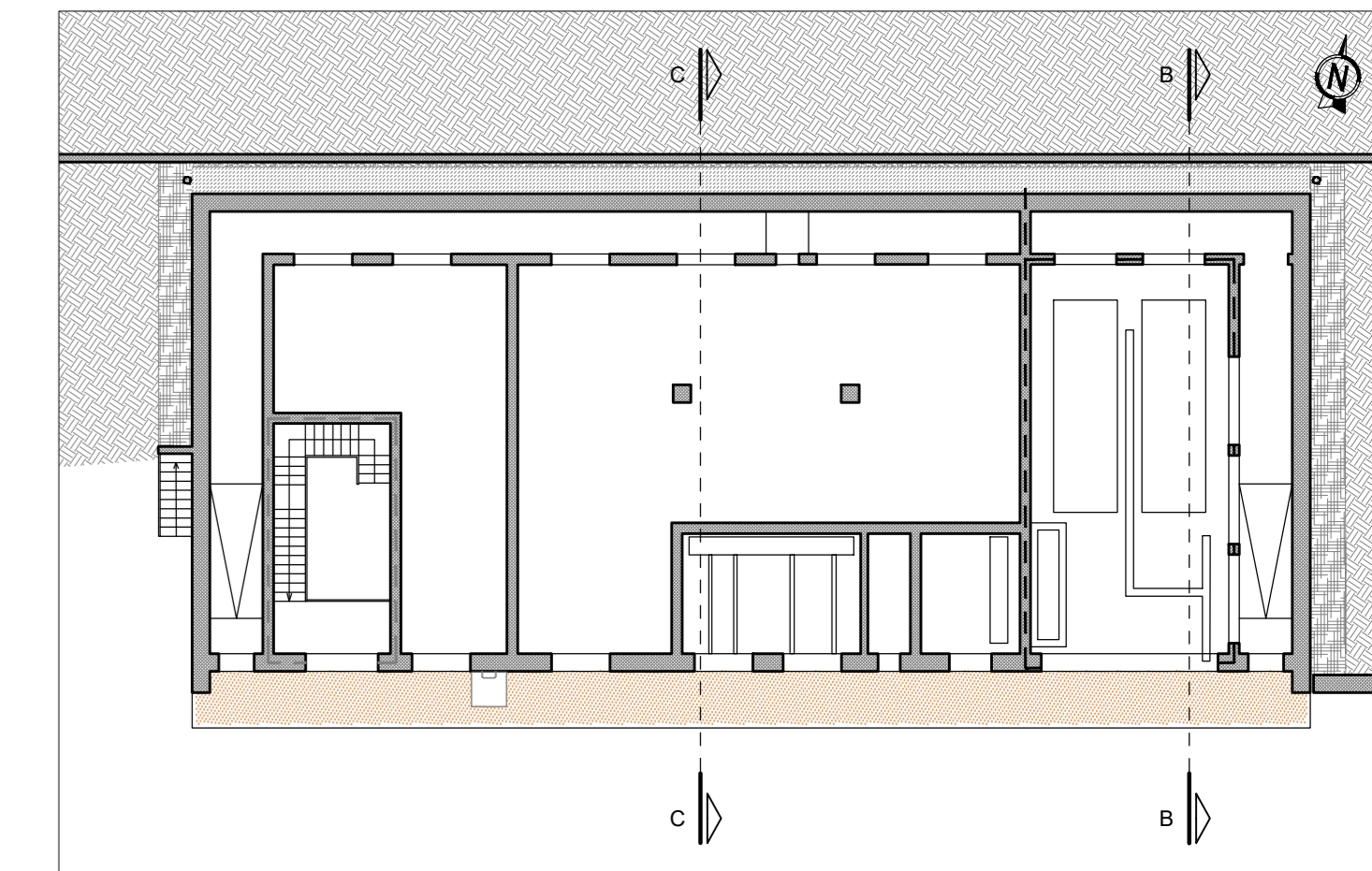
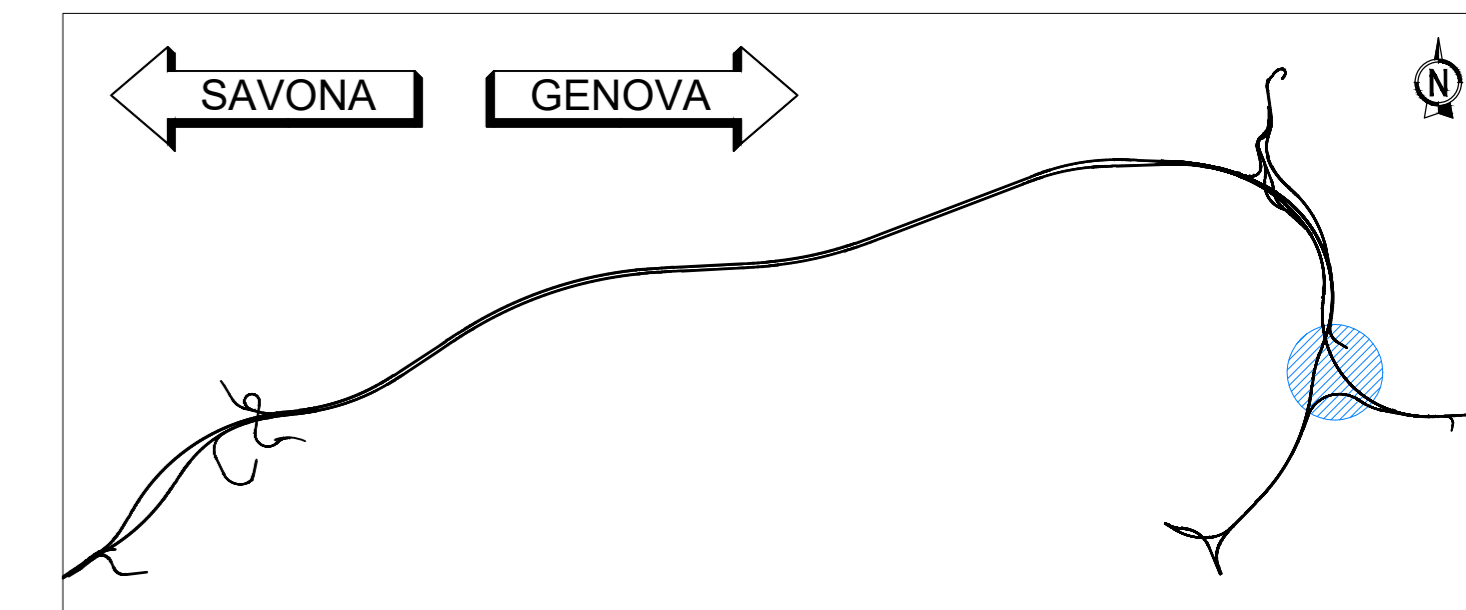
SEZIONE B
Scala 1:50



SEZIONE C
Scala 1:50



KEY-MAP



LEGENDA

	STRUTTURA IN C.A.	EPU B.03.031 e / B.05.030
	STRUTTURA IN C.A. REI 120	EPU B.03.031 e / B.05.030
	DRENAGGIO	EPU A.02.009
	MASSETTO	EPU 20.A48.A10.010 / 20.A48.A10.015
	MAGRONE	EPU B.03.025.a
	RIF. Tav. "Abaco pavimentazioni"	110722-LL03-PE-S4-G13-GF13W-CBE27-D-AUA4956-2
	PARETE IN C.A. FACCIAVISTA LISCIO	EPU B.03.031 e / B.05.030
	CODICE SERRAMENTO	→ MISURE NETTE DI PASSAGGIO (BxH) RIF. Tav. "Abaco infissi" 110722-LL03-PE-S4-G13-GF13W-CBE27-D-AUA4956-2
	P=1.50%	PENDENZA
	xx.xx	QUOTA ALTIMETRICA
	QSP xx.xx	QUOTA PIANO GENERALE DI SCAVO DEL PIAZZALE E IMBOCCO
	xxx.xx	QUOTA LINEARE AL FINITO
	○ --- ○	FILO FISSO
	---	LINEA E ORIENTAMENTO SEZIONE
	---	IMPERMEABILIZZANTE CON VERNICE MONOCOMPONENTE A BASE DI CLOROCALCUIO COME SPECIFICATO NELLA RELATIVA RELAZIONE

NOTA

Per le lavorazioni in cui è riportata la nota "(vedi elaborati specifici)" si rimanda a gli elaborati tecnici specifici sia per quanto riguarda la descrizione che il posizionamento.



NODO STRADALE E AUTOSTRADALE DI GENOVA

Adeguamento del sistema
A7 - A10 - A12

Lotto 3 - Ambito Torbella

PROGETTO ESECUTIVO

S4 - INTERCONNESSIONE DI TORBELLA

SISTEMAZIONE FINALE IMB. GALLERIA TORBELLA OVEST

GF13W

Cabina elettrica 2.7

Sezioni trasversali

IL PROGETTISTA SPECIALISTICO Arch. Enrico Ferrarini Ord. Arch. Milano N. 16988 RESPONSABILE ARCHITETTURA E PIAZZAMENTO		IL RESPONSABILE INTEGRAZIONE PRESTAZIONI SPECIALISTICHE Ing. Paolo Mela Ord. Ingg. Milano N. 430141		IL DIRETTORE TECNICO Ing. Oreste Marzi Ord. Ingg. Pavia N. 1406	
CODICE IDENTIFICATIVO					
RIFERIMENTO PROGETTO		Fase		RIFERIMENTO LABORATORIO	
110722	LL03 PE S4 G13 GF13W CBE27 DAUA 4953 -2	PE	PE	DAUA	4953 -2
PROJECT MANAGER		SUPPORTO SPECIALISTICO		REVISIONE	
Ing. Sara Frisani Ord. Ingg. Genova N. 9810A		HYDEA		N. data	
REDATTO		VERIFICATO		1 LUGLIO 2018	
				1 NOVEMBRE 2018	
				1 FEBBRAIO 2019	
				1 MARZO 2019	

VISTO DEL COMMITTENTE autostrade per l'italia IL RESPONSABILE E LAVORO DEL PROCEDIMENTO Ing. Alberto Sabatini	VISTO DEL CONCESSIONARIO Ministero delle Infrastrutture e dei Trasporti IL RESPONSABILE E LAVORO DEL PROCEDIMENTO Ing. Alberto Sabatini
--	--