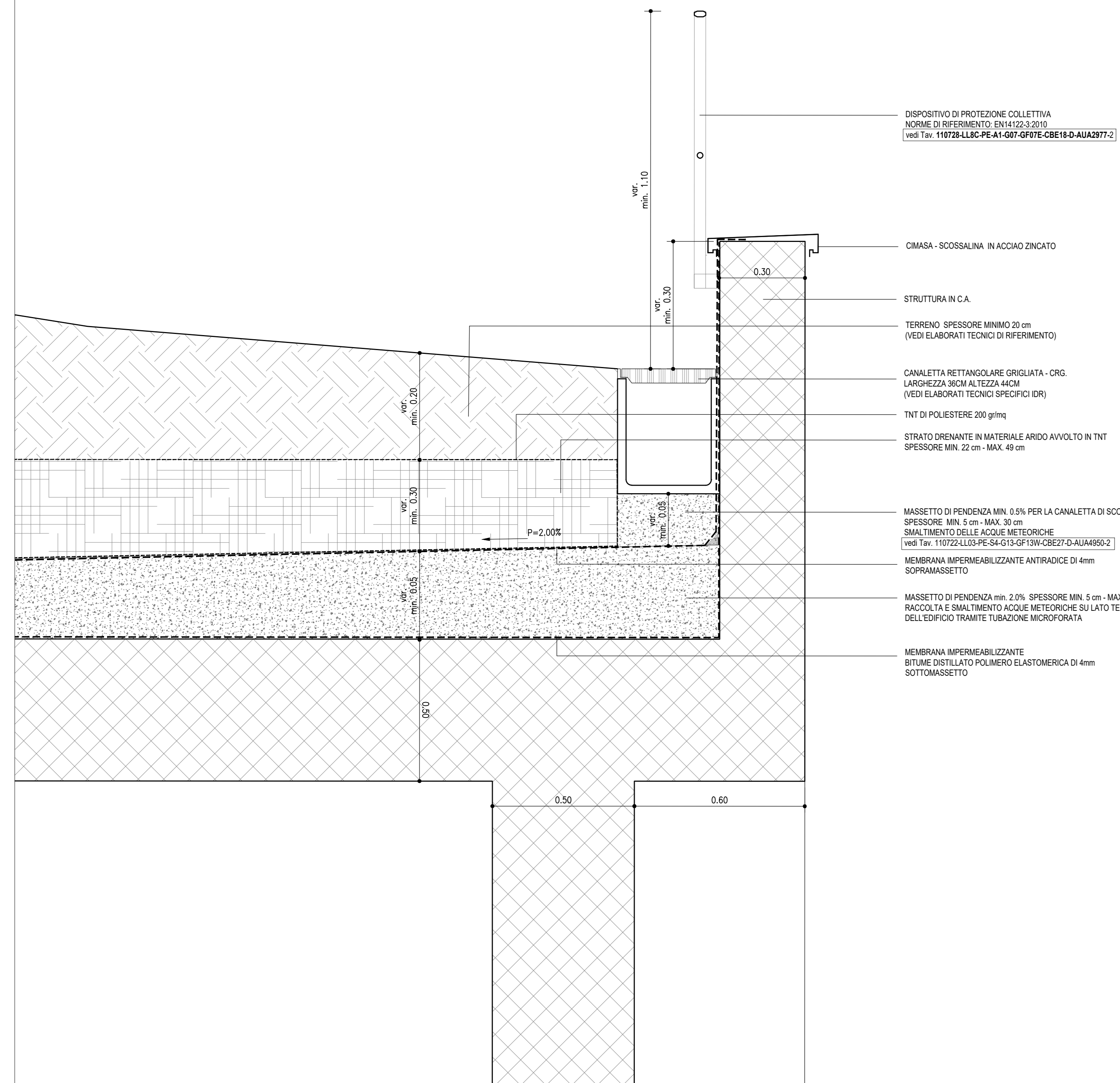
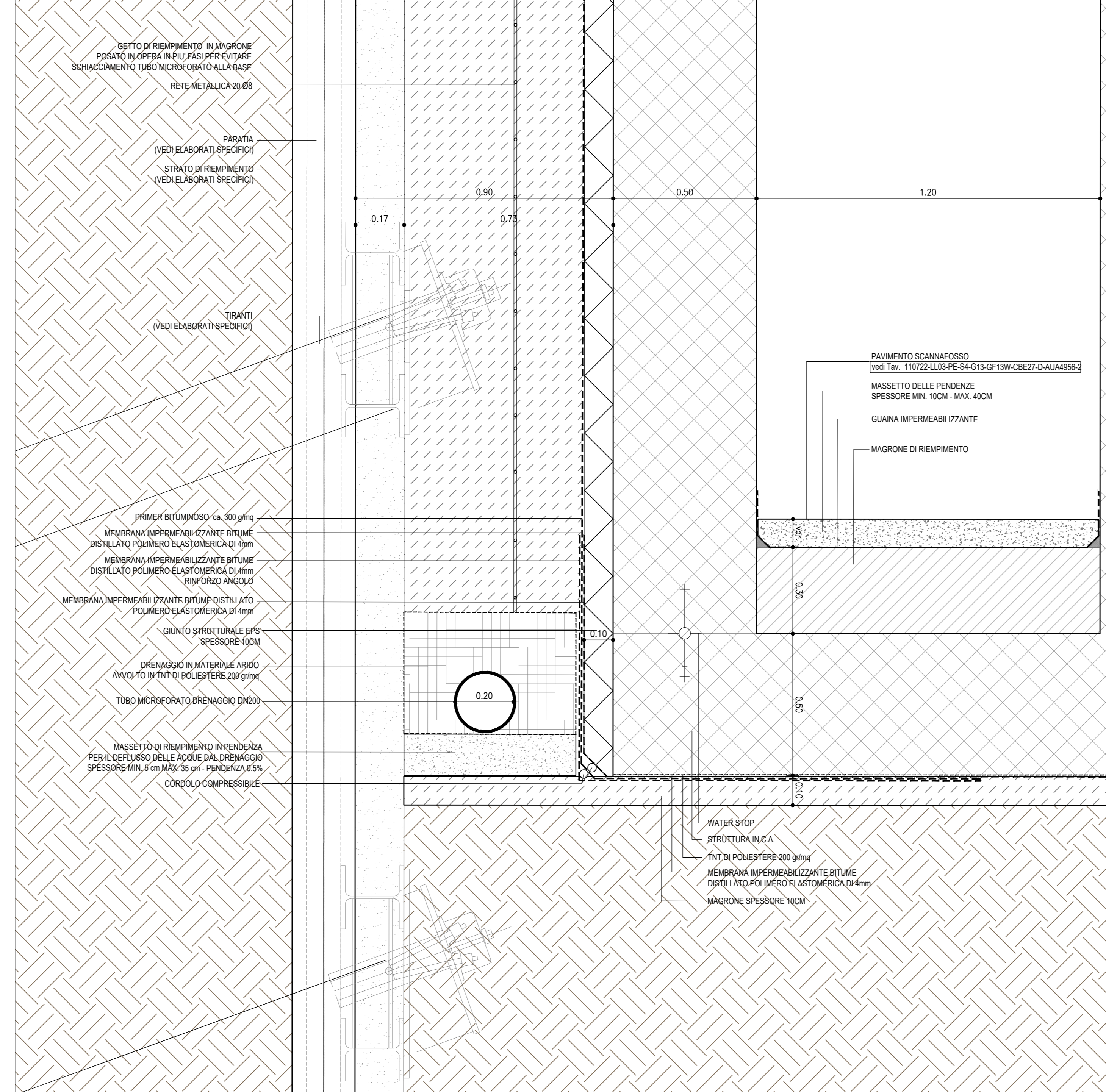


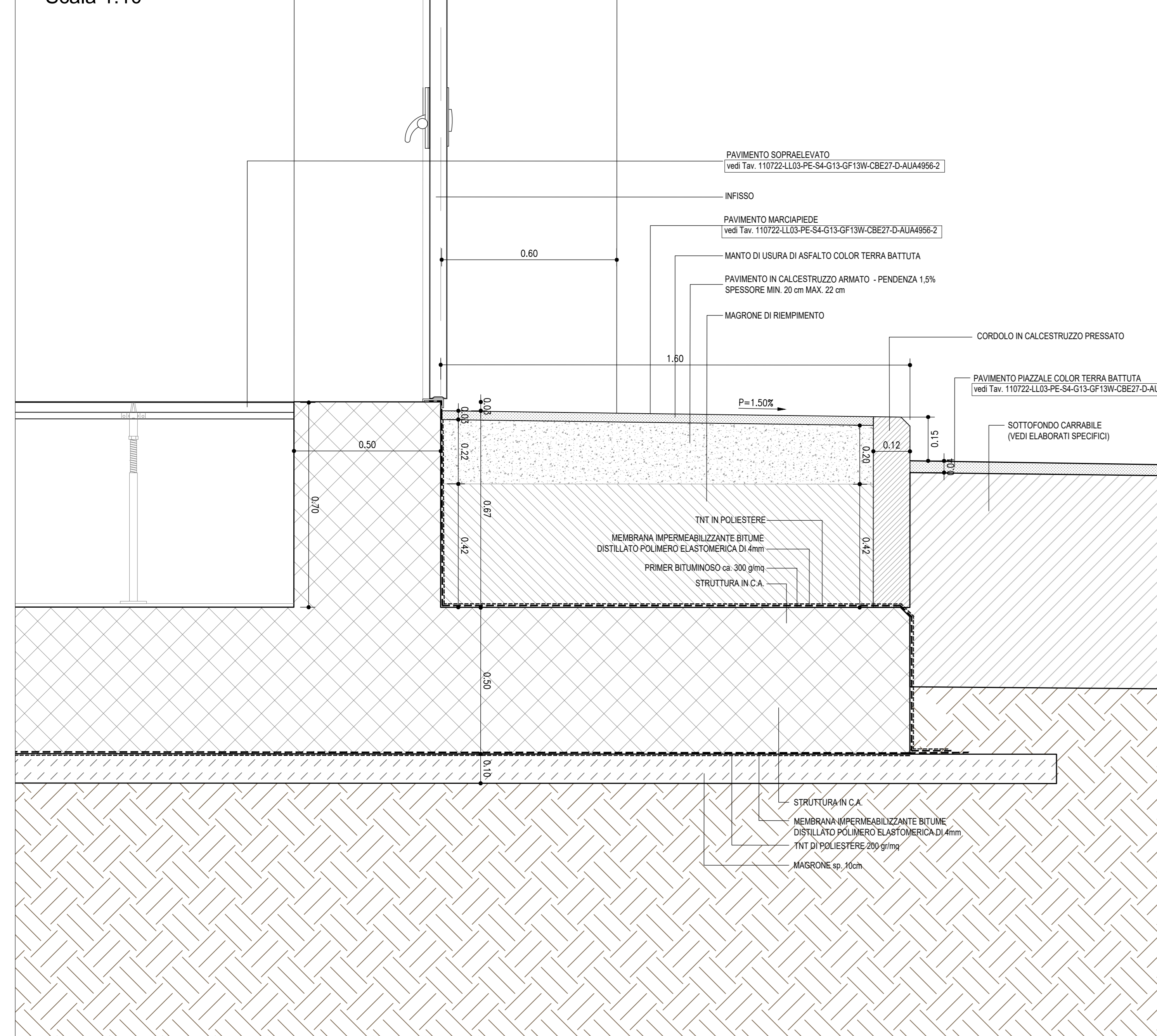
DETTAGLIO A  
Scala 1:10



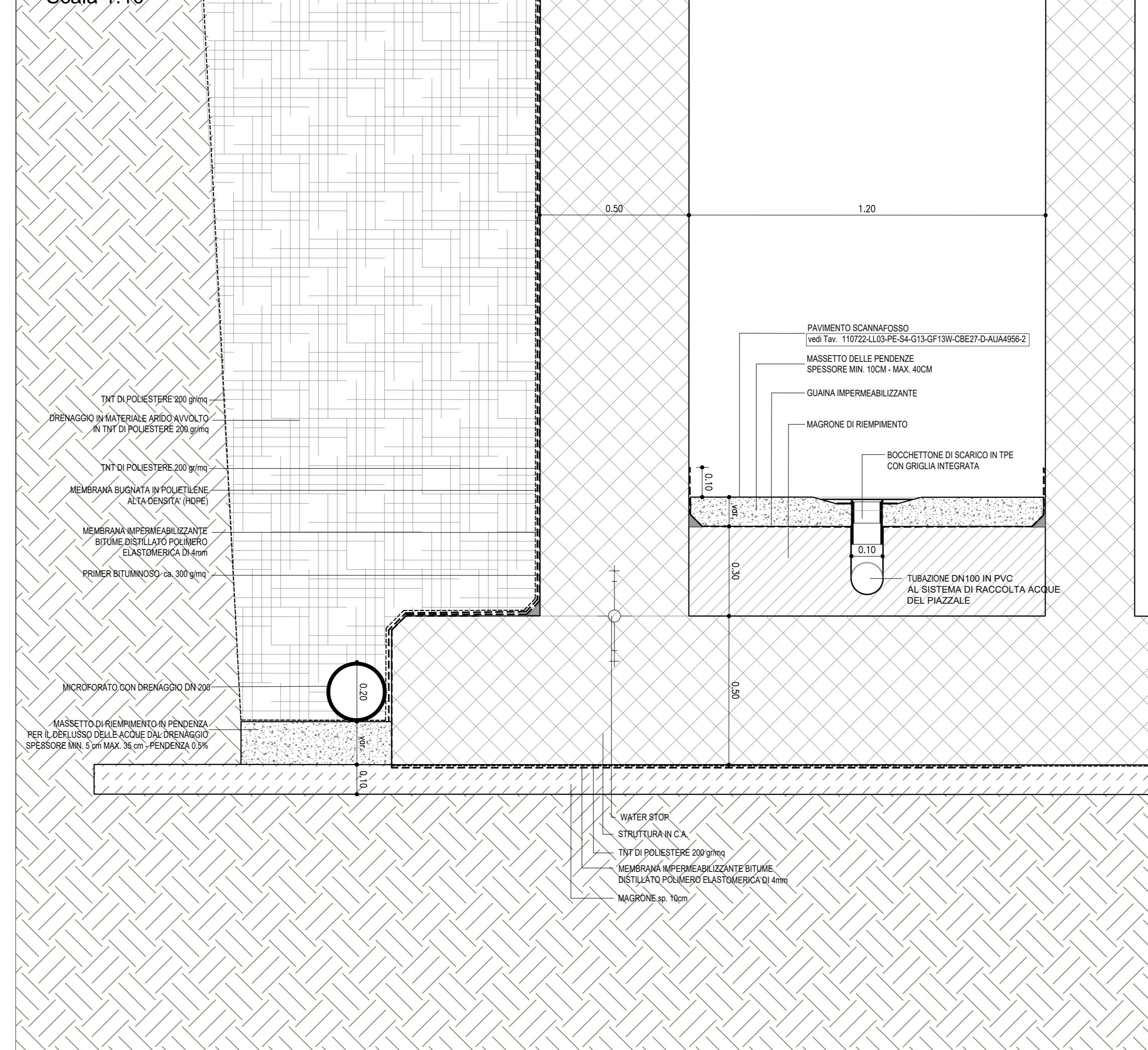
DETTAGLIO C  
Scala 1:10



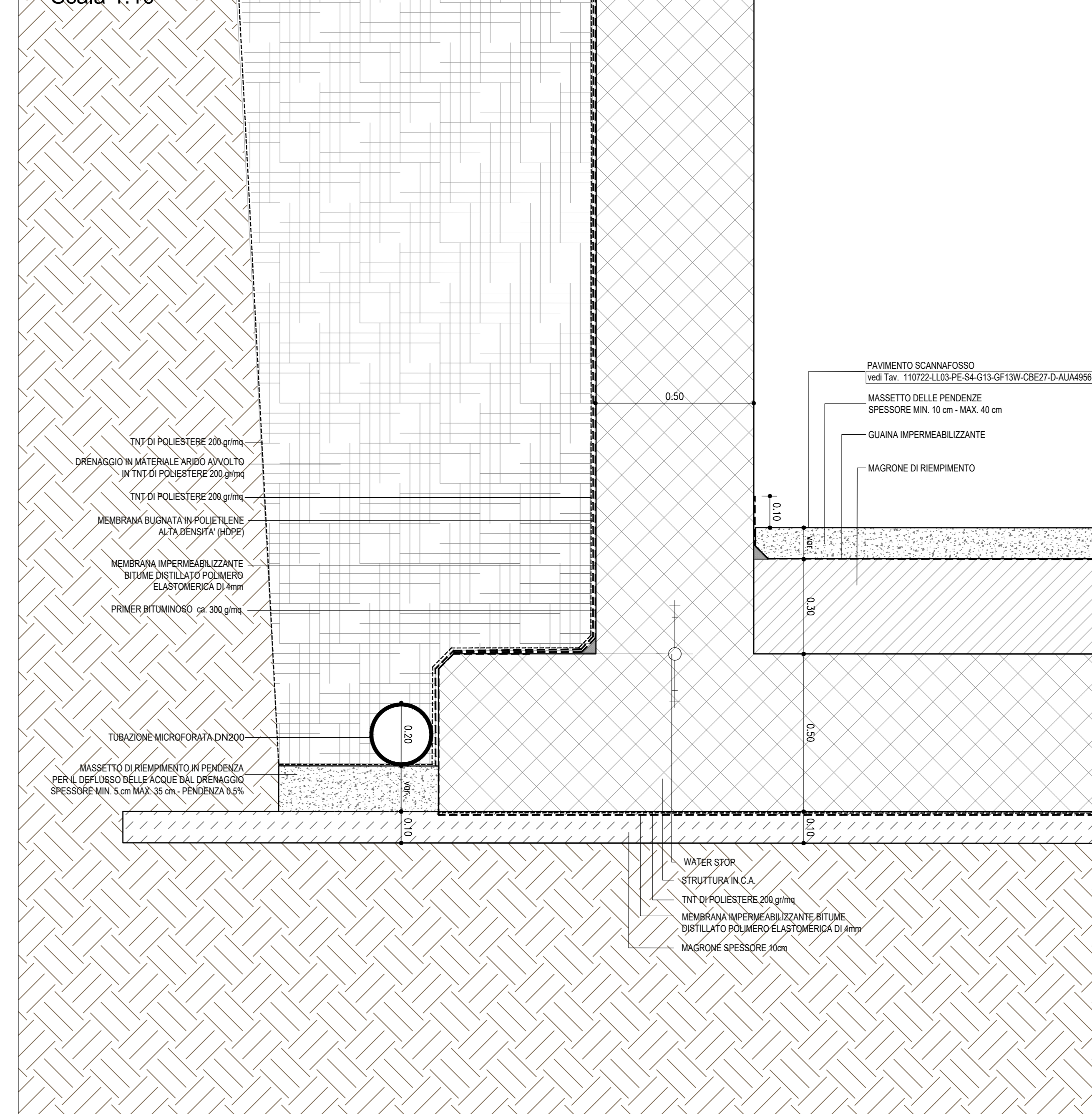
DETTAGLIO B  
Scala 1:10



DETTAGLIO D  
Scala 1:10

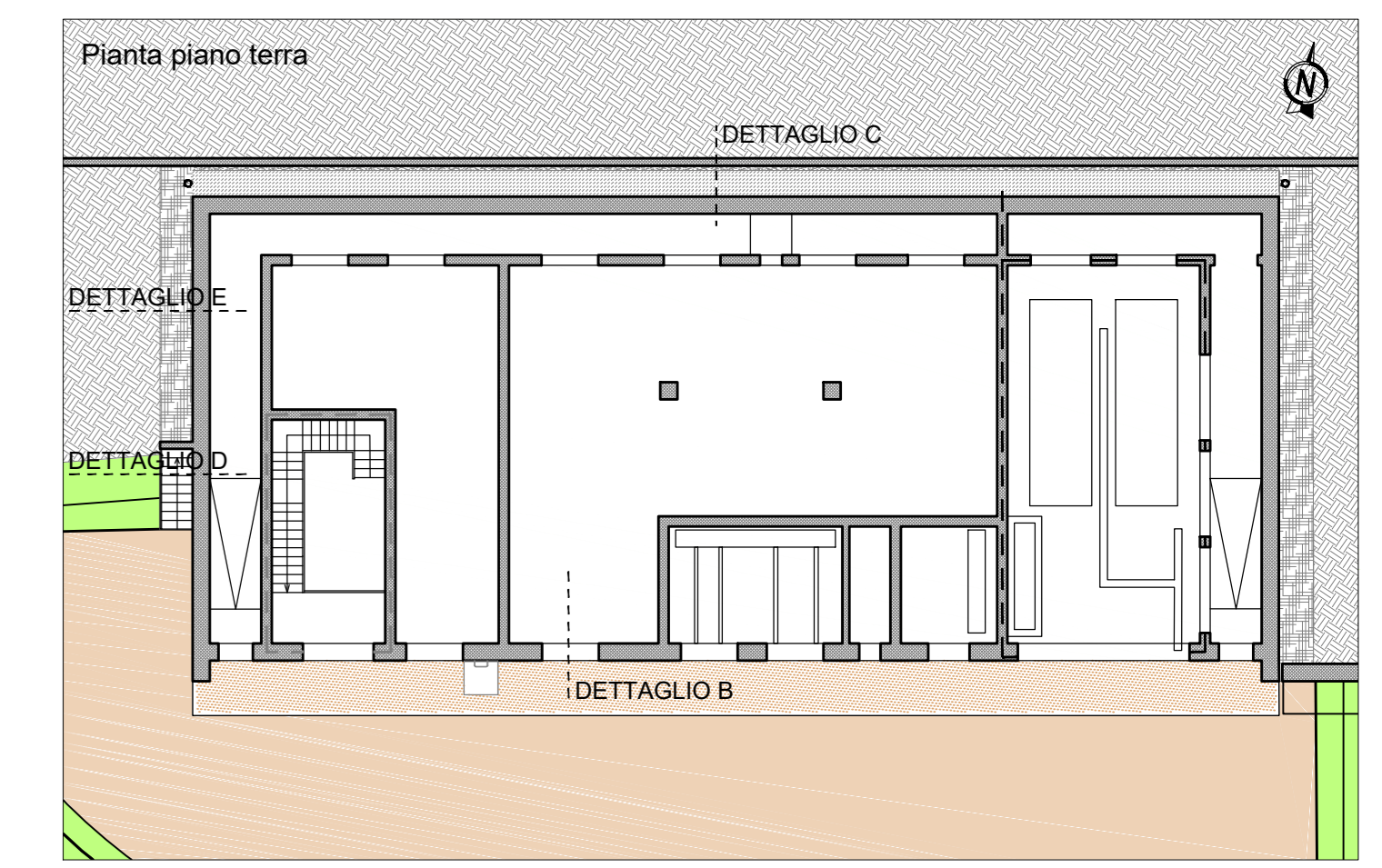
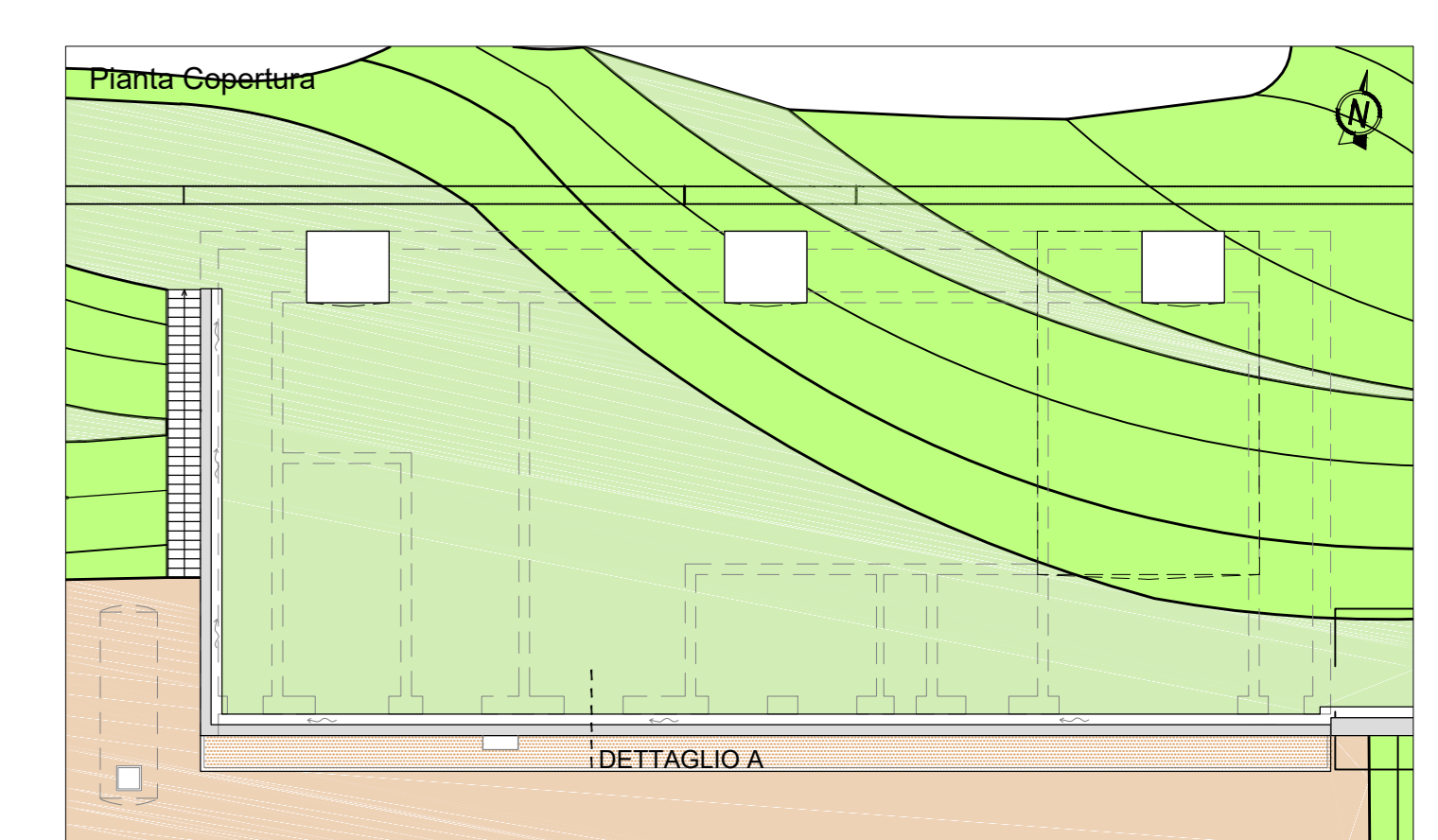
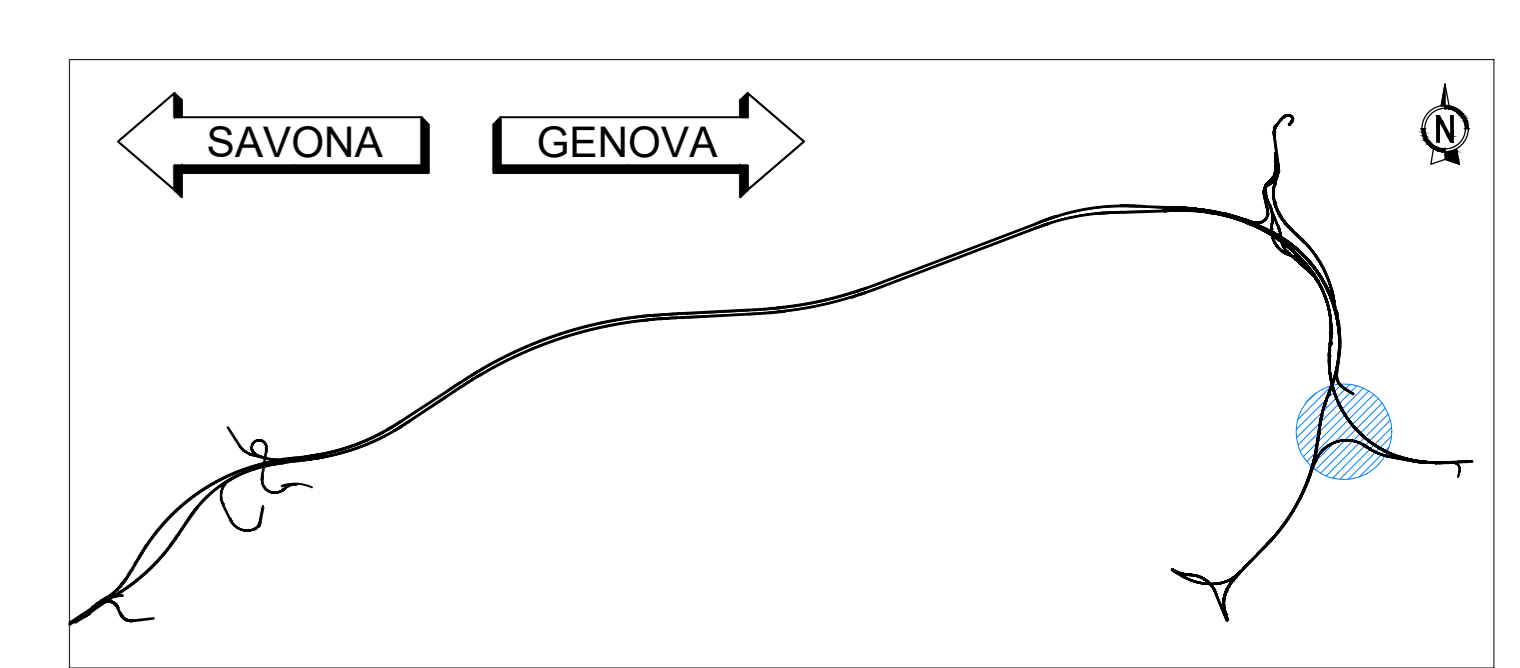


DETTAGLIO E  
Scala 1:10



LAVORAZIONE	CODICE EPU
MAGRONE SPESORE 10cm	B.03.025.a
MAGRONE DI RIEPIANTO	B.03.025.a
RETE METALLICA Ø8	PA.E.131
GETTO DI RIEPIANTO IN MAGRONE POSATO IN OPERA IN PIU' FASI PER EVITARE SCHIACCIAMENTO TUBO MICROFORATO ALLA BASE	B.03.025.a
MASSETTO DI PENDENZA min. 2.0% RACCOLTA E SMALTIMENTO ACQUE METEORICHE SU LATO TERGALE DELL'EDIFICIO TRAMITE TUBAZIONE MICROFORATA	PA.E.117/PA.E.118
PRIMER BITUMINOSO ca. 300 gr/mq	PA.E.132
GUAINA IMPERMEABILIZZANTE	B.06.085
MEMBRANA IMPERMEABILIZZANTE BITUME DISTILLATO POLIMERO ELASTOMERICA DI 4mm	PA.323
MEMBRANA BUGNATA IN POLIETILENE ALTA DENSITA' (HDPE)	PA.E.133
MEMBRANA IMPERMEABILIZZANTE BITUME DISTILLATO POLIMERO ELASTOMERICA DI 4mm RINFORZO ANGOLO	PA.E.134
MEMBRANA IMPERMEABILIZZANTE BITUME DISTILLATO POLIMERO ELASTOMERICA DI 4mm SOTTOMASSETTO	PA.E.106
MEMBRANA IMPERMEABILIZZANTE ANTIRADICE DI 4mm SOPRAMASSETTO	PA.E.095
GIUNTO STRUTTURALE EPS SPESORE 10CM	PA.E.135
CORDOLO COMPRESSIBILE	PA.E.136
WATER STOP	PA.E.137
TNT DI POLIESTERE 200 gr/mq	E.01.030.c
DRENAGGIO IN MATERIALE ARIDO	A.02.009
TUBAZIONE MICROFORATA DN200	PA.1.050
TUBO MICROFORATO DN160	PA.E.138
TUBAZIONE DN100 IN PVC AL SISTEMA DI RACCOLTA ACQUE DEL PIAZZALE	PA.E.139
TUBAZIONE DN200 IN PVC AL SISTEMA DI RACCOLTA ACQUE DEL PIAZZALE	PA.1.053
BOCCHETTONE DI SCARICO IN TPE CON GRIGLIA INTEGRATA	PA.E.140
BOCCHETTONE IN EPDM	PA.E.141
PROTEZIONE ANTIFOLGIA	PA.E.142
POZZETTO ISPEZIONABILE DRENANTE PER I PLUVIALI	PA.E.143
GRIGLIA DI CHIUSURA POZZETTO	PA.E.144
PLUVIALE IN ACCIAIO ZINCATO DN 160	PA.1.051
PLUVIALE IN ACCIAIO ZINCATO DN 100	PA.1.052
CIMASA - SCOSSALINA IN ACCIAIO ZINCATO	PA.319
SCOSSALINA ACCIAIO ZINCATO CON TASSELLATURA (H 10CM)	PA.E.146
SCOSSALINA ACCIAIO ZINCATO CON TASSELLATURA (H 27CM)	PA.E.147
RIVESTIMENTO IN ACCIAIO ZINCATO VERNICIATO COLOR CEMENTO E SOTTOSTRUTTURA CON PENDENZA PER IL DEFILLO DELLE ACQUE PIOVANE	PA.E.148
PARAPETTO REMOVIBILE IN TUBOLARE IN ACCIAIO H 1.10 M	B.05.025
DISPOSITIVO DI PROTEZIONE COLLETTIVA NORME DI RIFERIMENTO: EN14122-3:2010	B.05.025
ELEMENTO DI DRENAGGIO IN GEOTECILE IN POLIETILENE ACCOPPIATA CON UN GEOTESSILE NON TESSUTO AD AZIONE FILTRANTE 5mm	PA.E.150
STRATO DI ACCUMULO IDRICO (5.5 m <sup>2</sup> /m <sup>2</sup> ) SPESORE 5 cm	PA.E.151
ELEMENTO FILTRANTE IN GEOTESSILE NON TESSUTO SPESORE <1mm	PA.E.152
SUBSTRATO CULTURALE SPESORE 8cm	PA.E.153

KEY-MAP



**autostrade per l'italia**

**NODO STRADALE E AUTOSTRADALE DI GENOVA**

Adeguamento del sistema A7 - A10 - A12

Lotto 3 - Ambito Torbella

**PROGETTO ESECUTIVO**

**S4 - INTERCONNESSIONE DI TORBELLA**

**SISTEMAZIONE FINALE IMB. GALLERIA TORBELLA OVEST**

**GF13W**

Cabina elettrica 2.7  
Dettagli costruttivi

IL PROGETTISTA SPECIALISTICO Avv. Enrico Franzoni C/O Avv. Maria Valera RESPONSABILE ARCHITETTURA E INGEGNERIA	IL RESPONSABILE E INTERVENZIONE PRESTAZIONE SPECIFICAZIONE Ing. Pietro Masi C/O Ing. Maria Valera	IL DIRETTORE TECNICO Ing. Orlando C/O Ing. Maria Valera
---	---	---

IMPIANTO PROGETTATO 110722 LL03 PE S4 G13 GF13W CBE27 DAUA 4954 - 2	CODICE IDENTIFICATIVO 110722 LL03 PE S4 G13 GF13W CBE27 DAUA 4954 - 2	IMPIANTO REALIZZATO 110722 LL03 PE S4 G13 GF13W CBE27 DAUA 4954 - 2
--	--	--

PROGETTO MANAGER Ing. Sara Frasca C/O Ing. Genova N. 18154	SUPPORTO SPECIFICITICO INGENIERIA	REVISIONE 17/02/2018 18/02/2018 19/02/2018
--	--------------------------------------	---

VEDI DEL COMMITTENTE  
**autostrade per l'italia**

VEDI DEL CONCESSIONARIO  
Ministero delle Infrastrutture e dei Trasporti