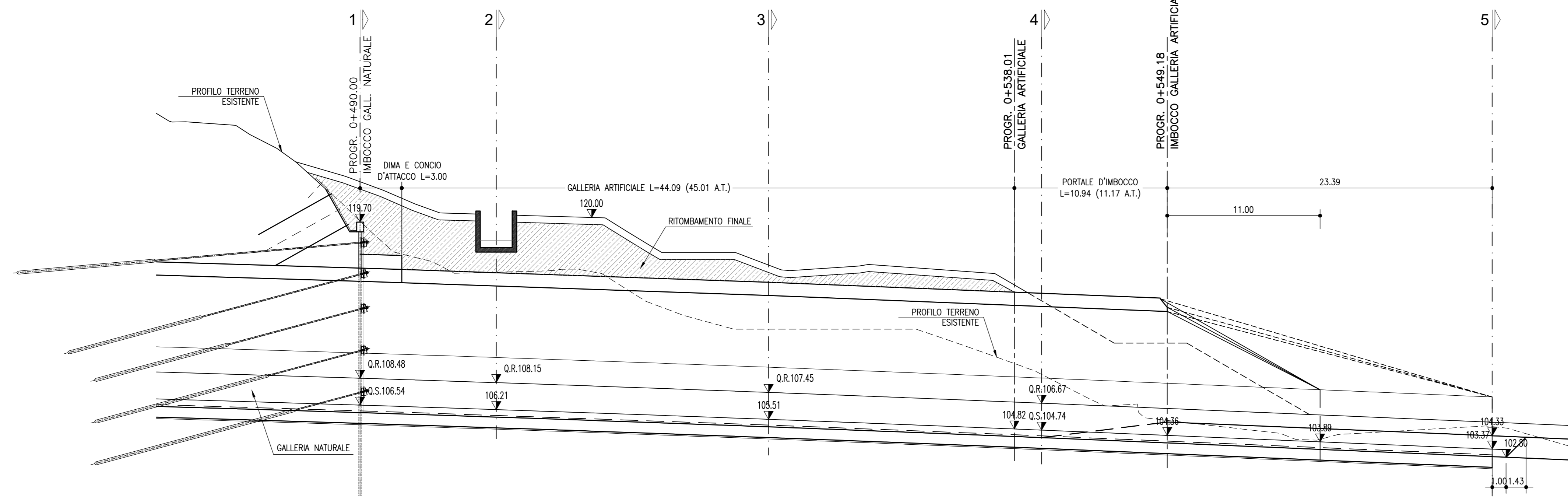
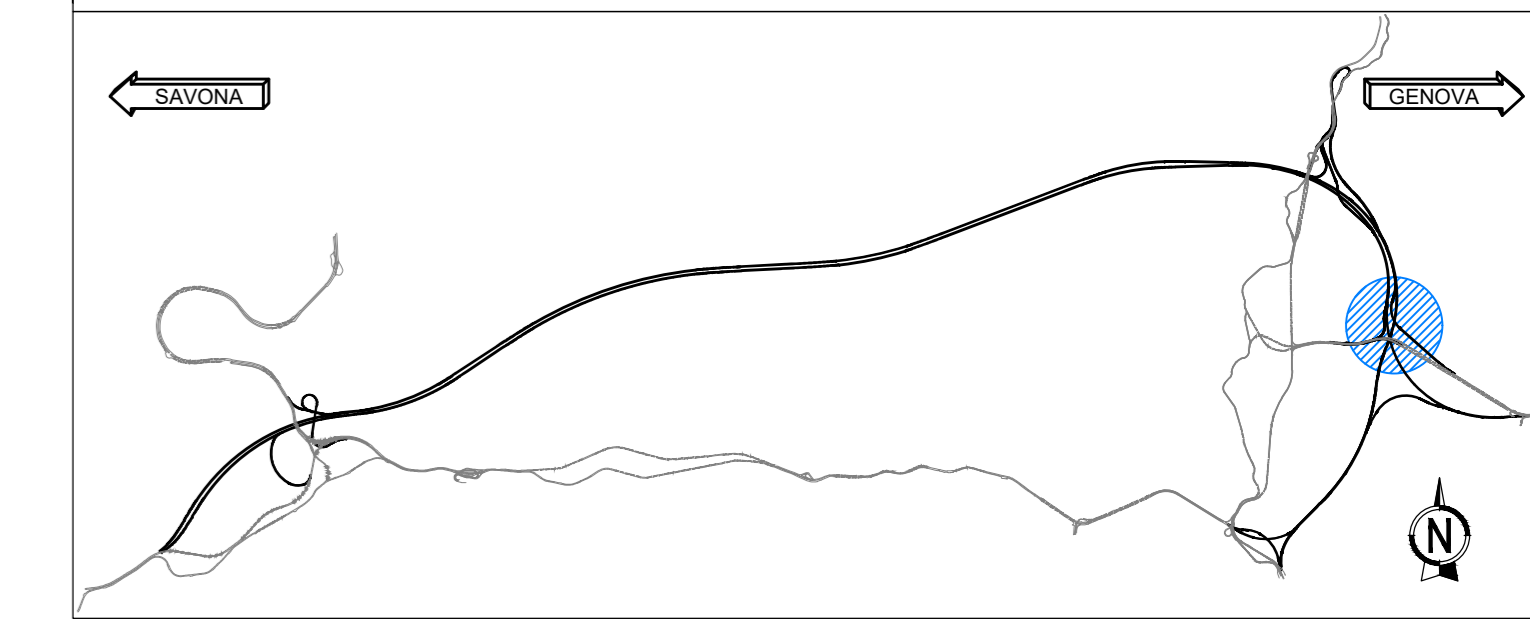


PROFILO LONGITUDINALE IN ASSE GALLERIA

1:200

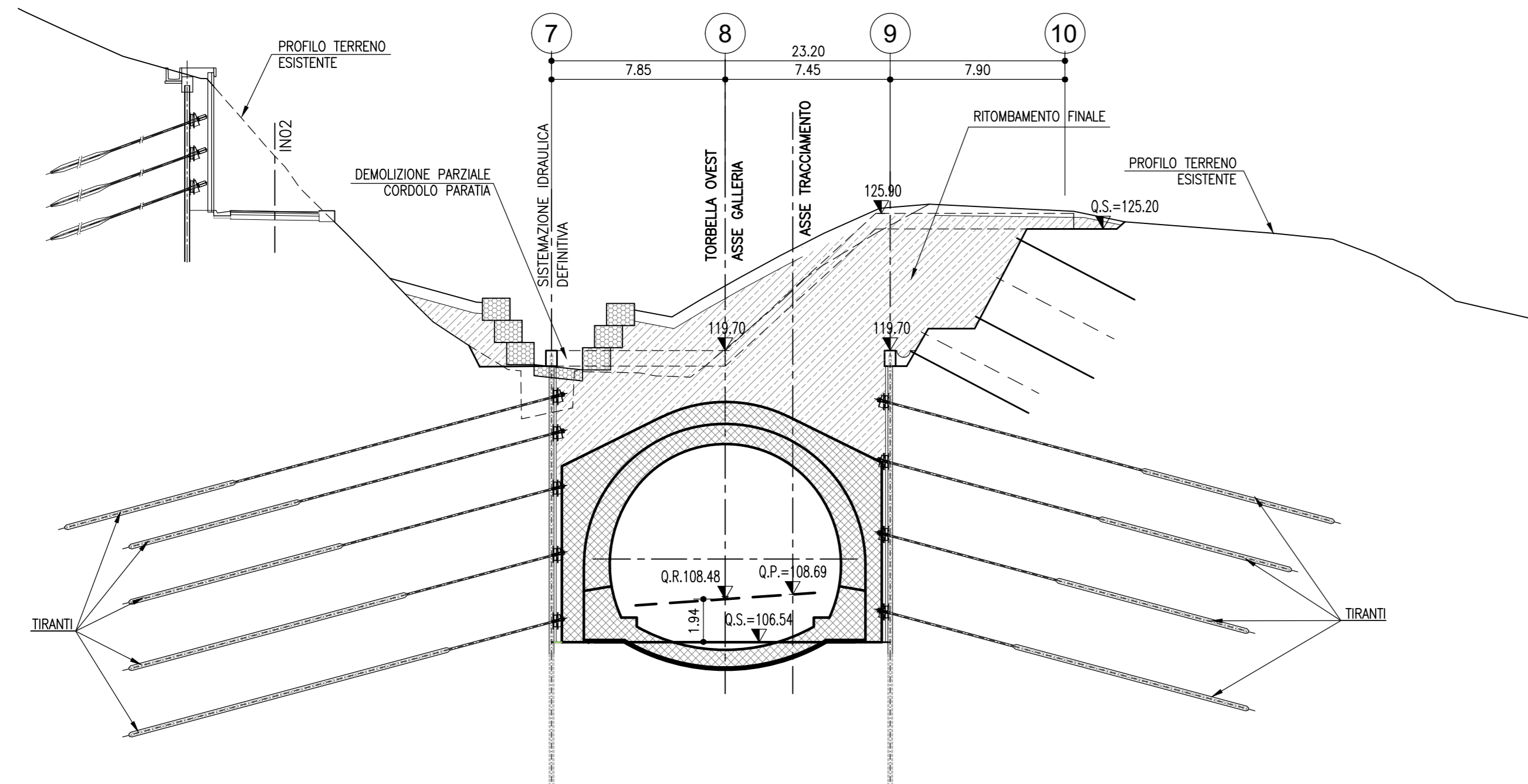


KEY-MAP



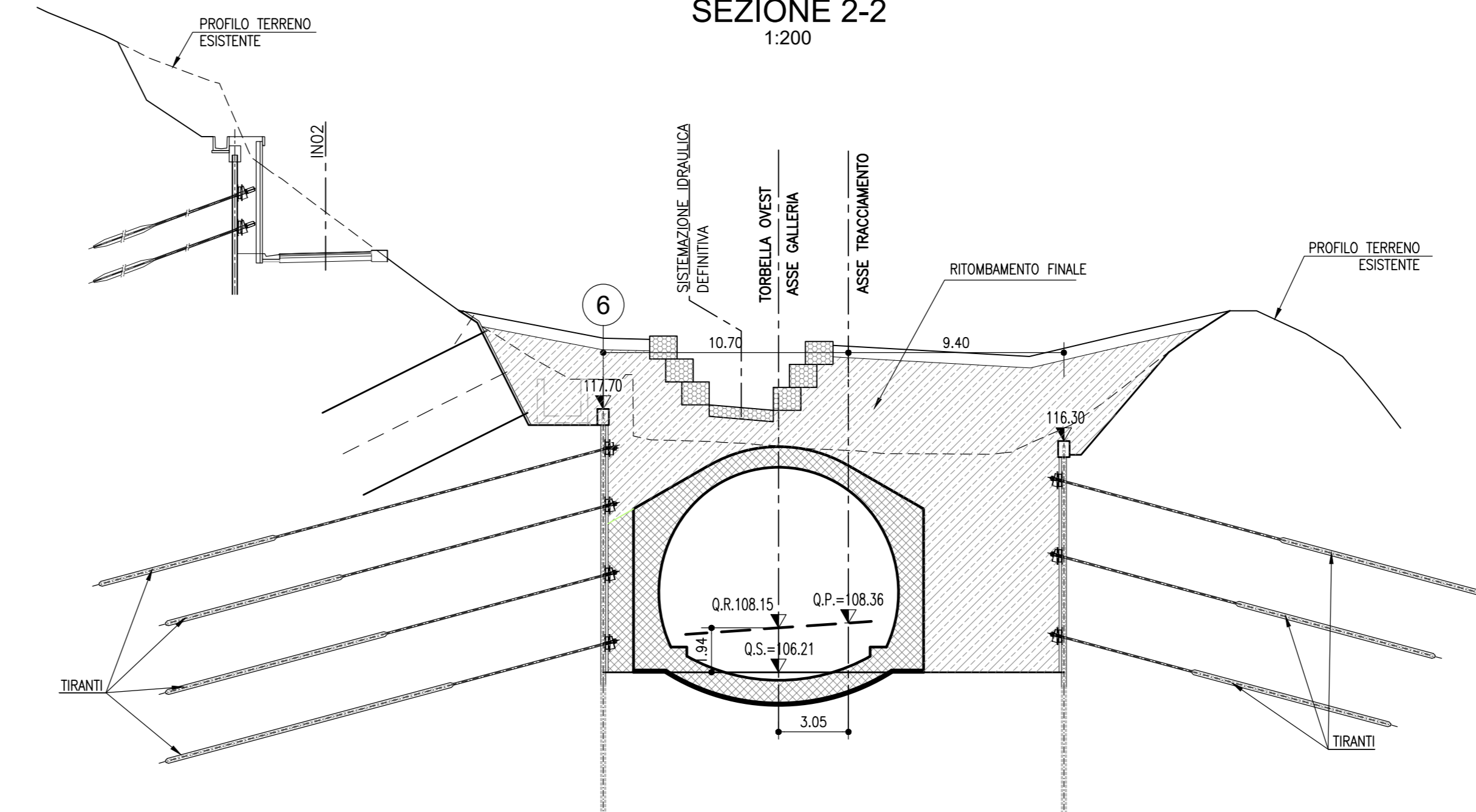
SEZIONE 1-1 - IN ASSE PARATIA

1:200

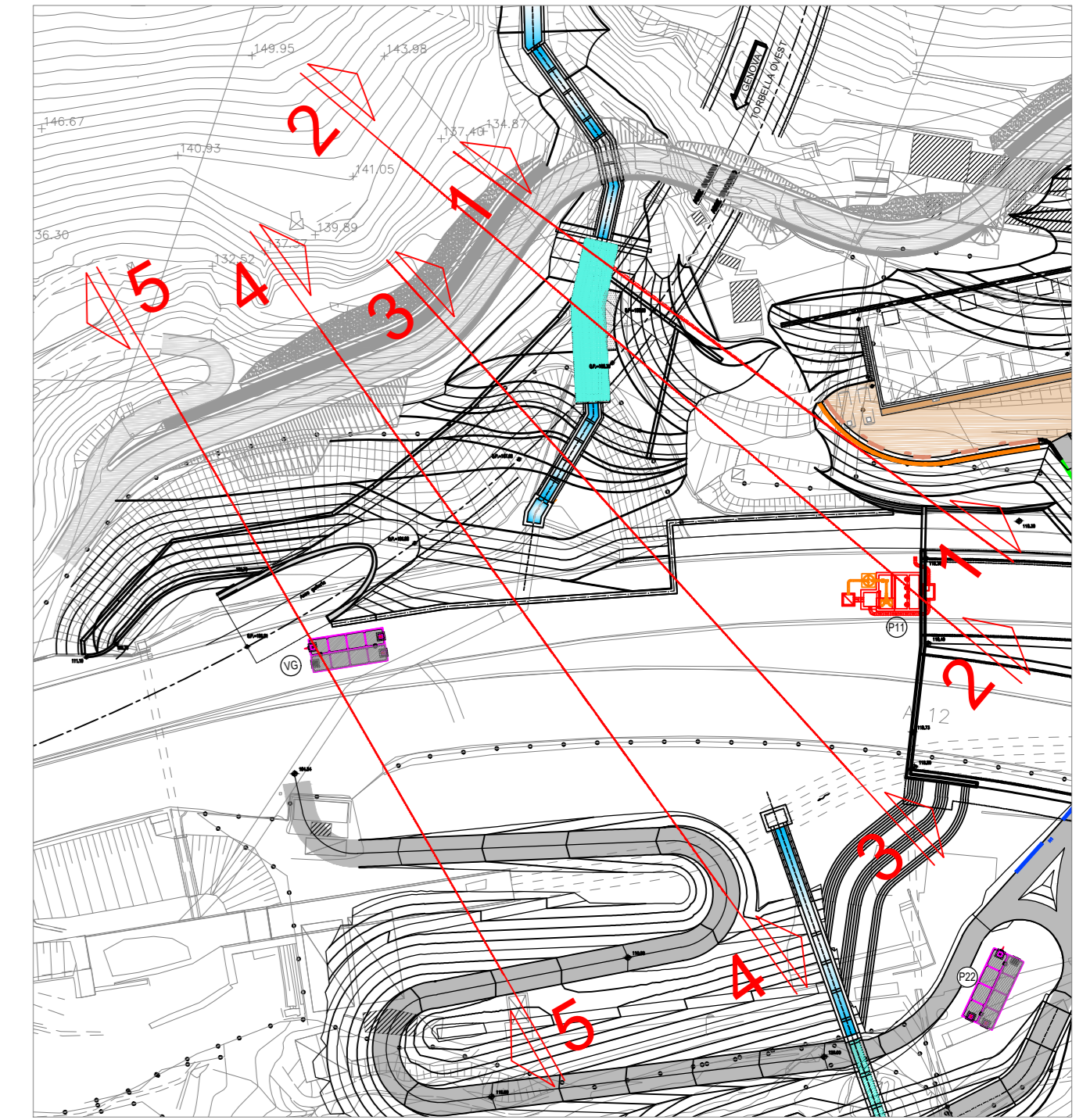


SEZIONE 2-2

1:200

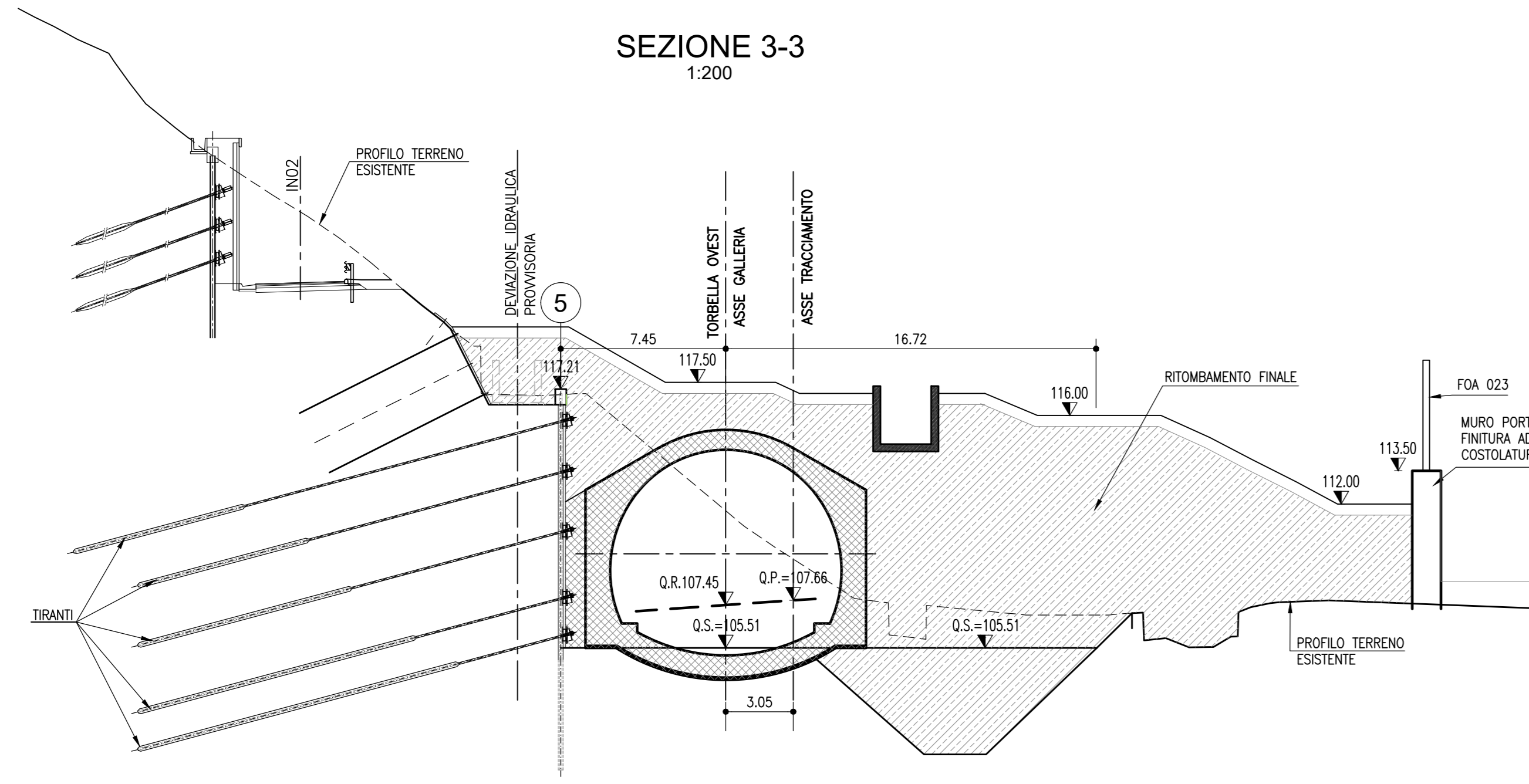


QUADRO D'UNIONE



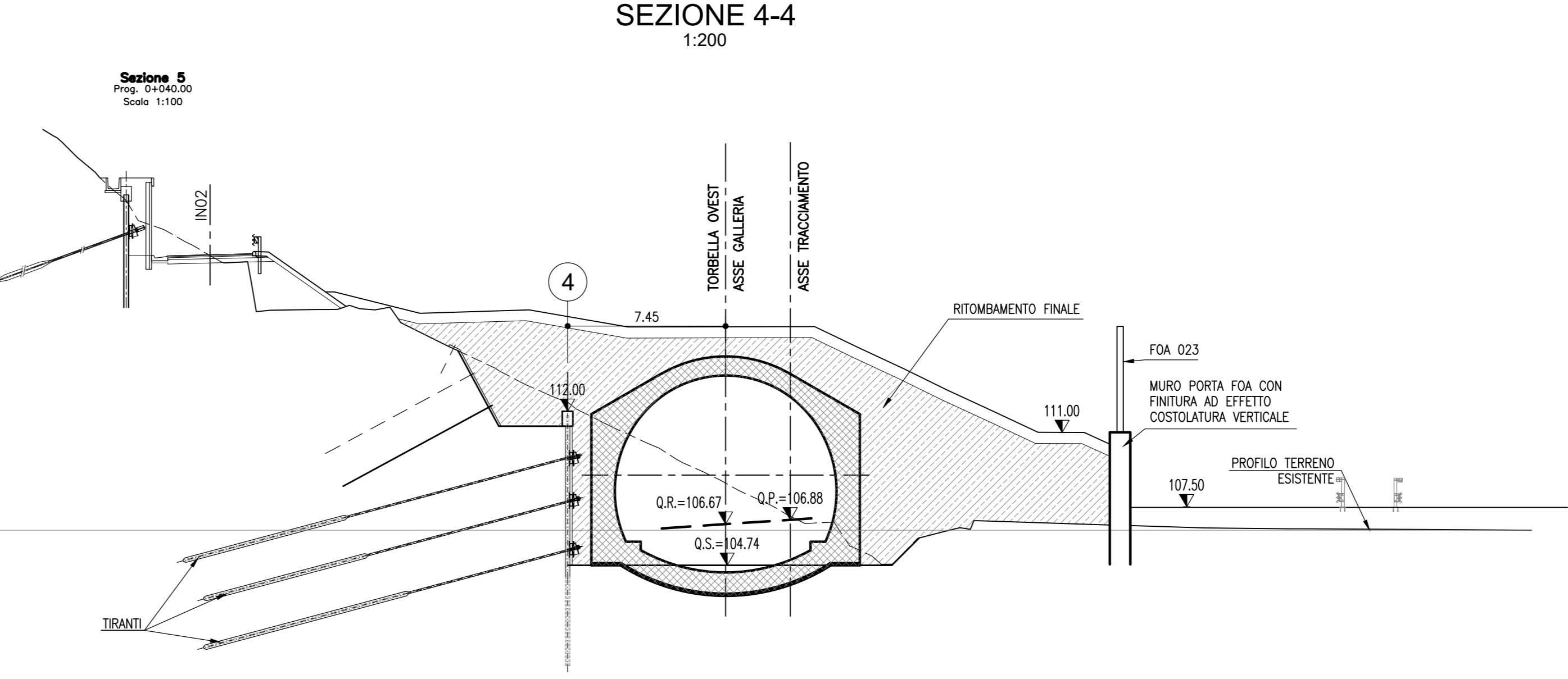
SEZIONE 3-3

1:200



SEZIONE 4-4

1:200

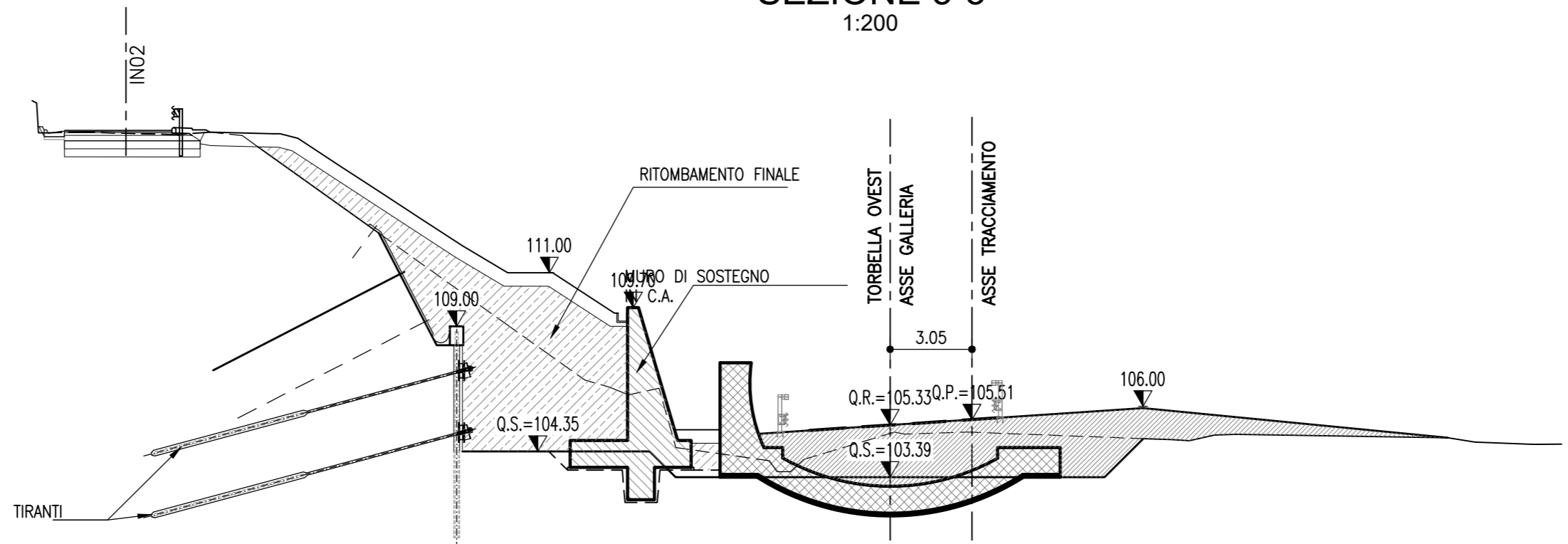


LEGENDA

- Q.S. 81.78 Quota scavo
- Q.R. 83.93 Quota rotazione piattaforma
- Q.P. 83.87 Quota progetto asse tracciamento
- T.C. 96.20 Testa trave coronamento
- 89.50 Quota generica

SEZIONE 5-5

1:200



autostrade per l'italia

NODO STRADALE E AUTOSTRADALE DI GENOVA

Adeguamento del sistema A7 - A10 - A12

Lotto 3 - Ambito Torbella

PROGETTO ESECUTIVO

S4 - SVINCOLI INTERCONNESSIONE GE-Torbella

GALLERIA TORRELLA OVEST

Sistemazione definitiva imbocco Torbella Ovest

Profilo e sezioni Sistemazione finale

IL PROGETTISTA SPECIALISTICO Avv. Enrico Francesconi Ord. Arch. Milano n. 19388 RESPONSABILE ARCHITETTURA E PASSEGGIO	IL RESPONSABILE INTEGRAZIONE PRESTAZIONI SPECIALISTICHE Ing. Franco Merlo Ord. Ing. Milano N. A30141	IL DIRETTORE TECNICO Ing. Orlando Micera Ord. Ing. Pavia N. 1496
--	--	--

REFERENZIA PROGETTO Codice Committente: 110722	CODICE IDENTIFICATIVO Fase: LL03 PE S4 G13	PROGETTO IDENTIFICATIVO Pila: GF13W	REFERENZIA CLAPORATO Pila: SSF00	DA: DAU A	REVISIONE 4974	ORIGINATORE 2	SCALA 1:200
---	---	--	-------------------------------------	-----------	-------------------	------------------	----------------

PROJECT MANAGER Ing. Sara Frisani Ord. Ing. Genova N. 9810A	SUPPORTO SPECIALISTICO HYDEA	REVISIONE REV. DATA 1. NOVEMBRE 2018 2. FEBBRAIO 2019 3. 4.
---	---------------------------------	--

VISTO DEL COMMITTENTE IL RESPONSABILE LAVORO DEL PROCEDIMENTO Ing. Roberto Saffari	VISTO DEL CONCESSIONARIO Ministero delle Infrastrutture e dei Trasporti DIREZIONE REGIONALE DELLE OPERE PUBBLICHE DEL LIGURIA
--	---