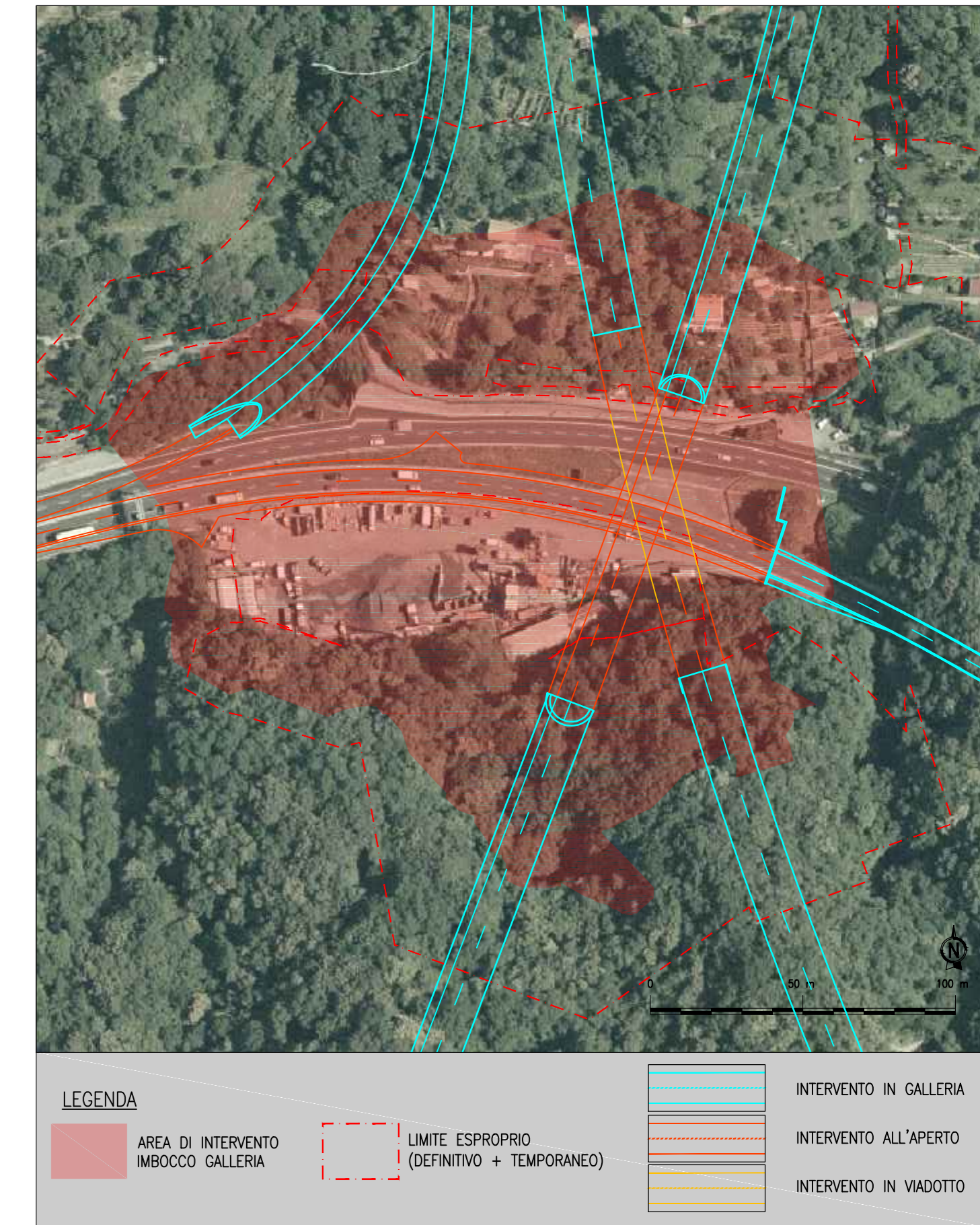


INQUADRAMENTO TERRITORIALE



ELEMENTI ARCHITETTONICI AREA VASTA
(rivestimento muri, opere idrauliche, scalinate, cancello)



LEGENDA
 AREA DI INTERVENTO IMBOCCO GALLERIA
 LIMITE ESPROPRIO (DEFINITIVO + TEMPORANEO)
 INTERVENTO IN GALLERIA
 INTERVENTO ALL'APERTO
 INTERVENTO IN VADOTTO

autostrade per l'italia

NODO STRADALE E AUTOSTRADALE DI GENOVA

Adeguamento del sistema
A7 - A10 - A12

Lotto 3 - Ambito Torbella

PROGETTO ESECUTIVO

S4 - INTERCONNESSIONE DI TORBELLA

GALLERIA TORBELLA OVEST

INSERIMENTO PAESAGGISTICO IMBOCCO OVEST

ANALISI PAESAGGISTICA DELLO STATO DI FATTO TAV 2/2

IL PROGETTISTA SPECIALISTICO Avv. ENRICO FERROVARI Ord. Arch. Milano n. 11688 RESPONSABILE ARCHITETTURA E PAESAGGISTICA	IL RESPONSABILE INTEGRAZIONE PRESTAZIONI SPECIALISTICHE Ing. Piero Nelli Ord. Ingg. Milano n. 43141	IL DIRETTORE TECNICO Ing. Orlando Morici Ord. Ingg. Parma n. 1406
CODICE IDENTIFICATIVO S4 - INTERCONNESSIONE DI TORBELLA		
110722	LL03 PE S4 G13 GP13W	00000 DAUA 4993 -1
spea ENGINEERING	PROJECT MANAGER Ing. Sara Fissani Ord. Ingg. Genova n. 9510A	SUPPORTE SPECIALISTICO HYDEA
Atlantia	REDAZIONE	VERIFICAZIONE
VISTO DEL COMMITTENTE autostrade per l'italia IL RESPONSABILE DIRETTIVA IMPIANTO Ing. Adriano Sabatini		VISTO DEL CONCESSIONARIO Ministero delle Infrastrutture e dei Trasporti Ing. ...