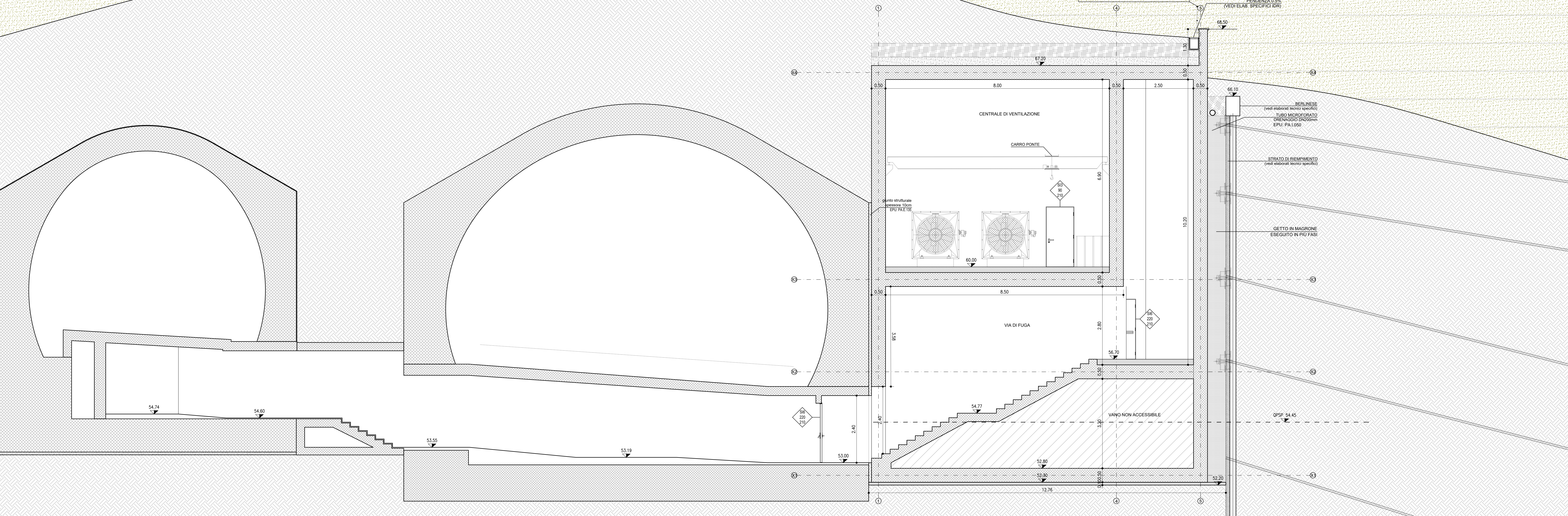
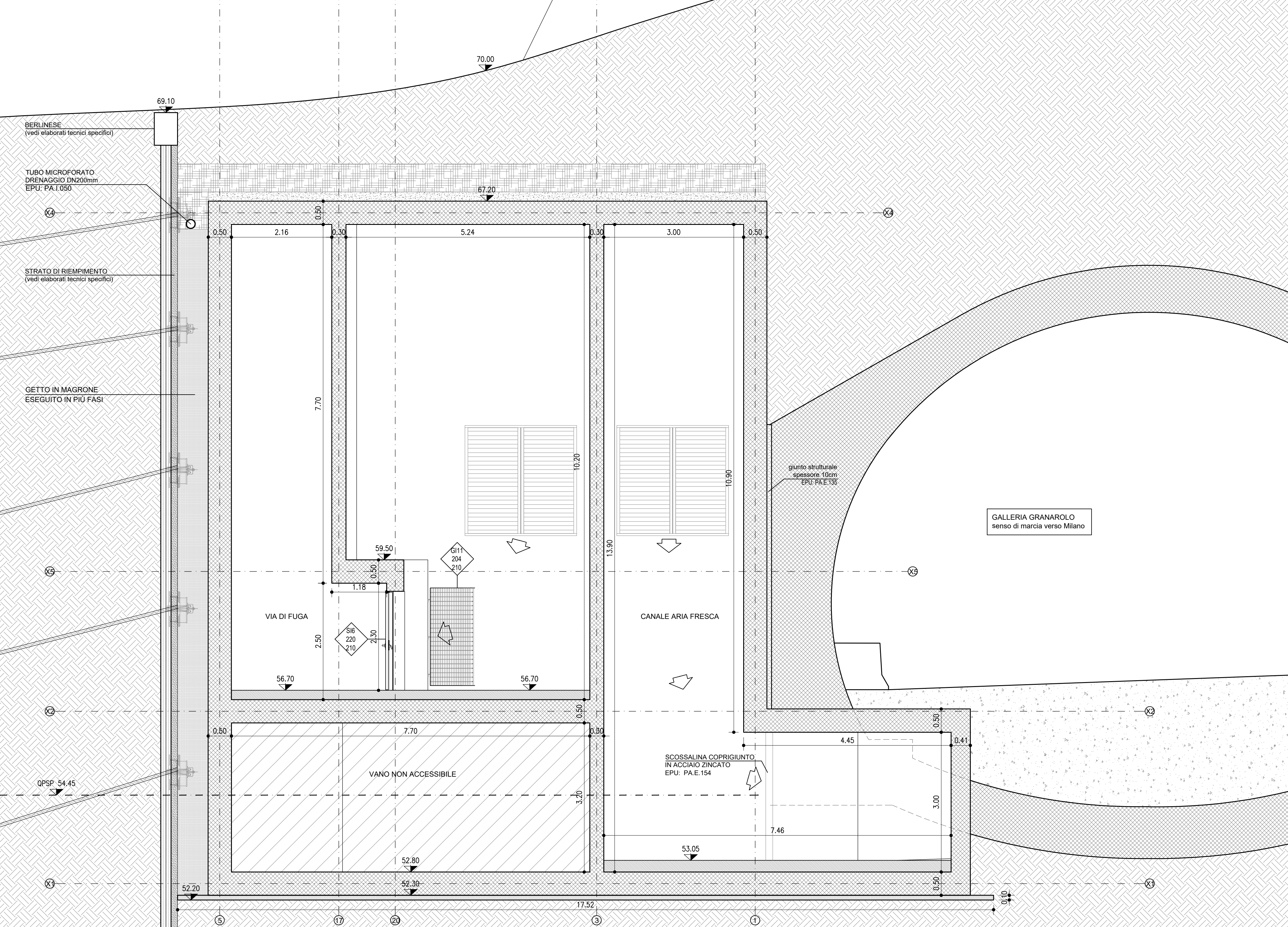


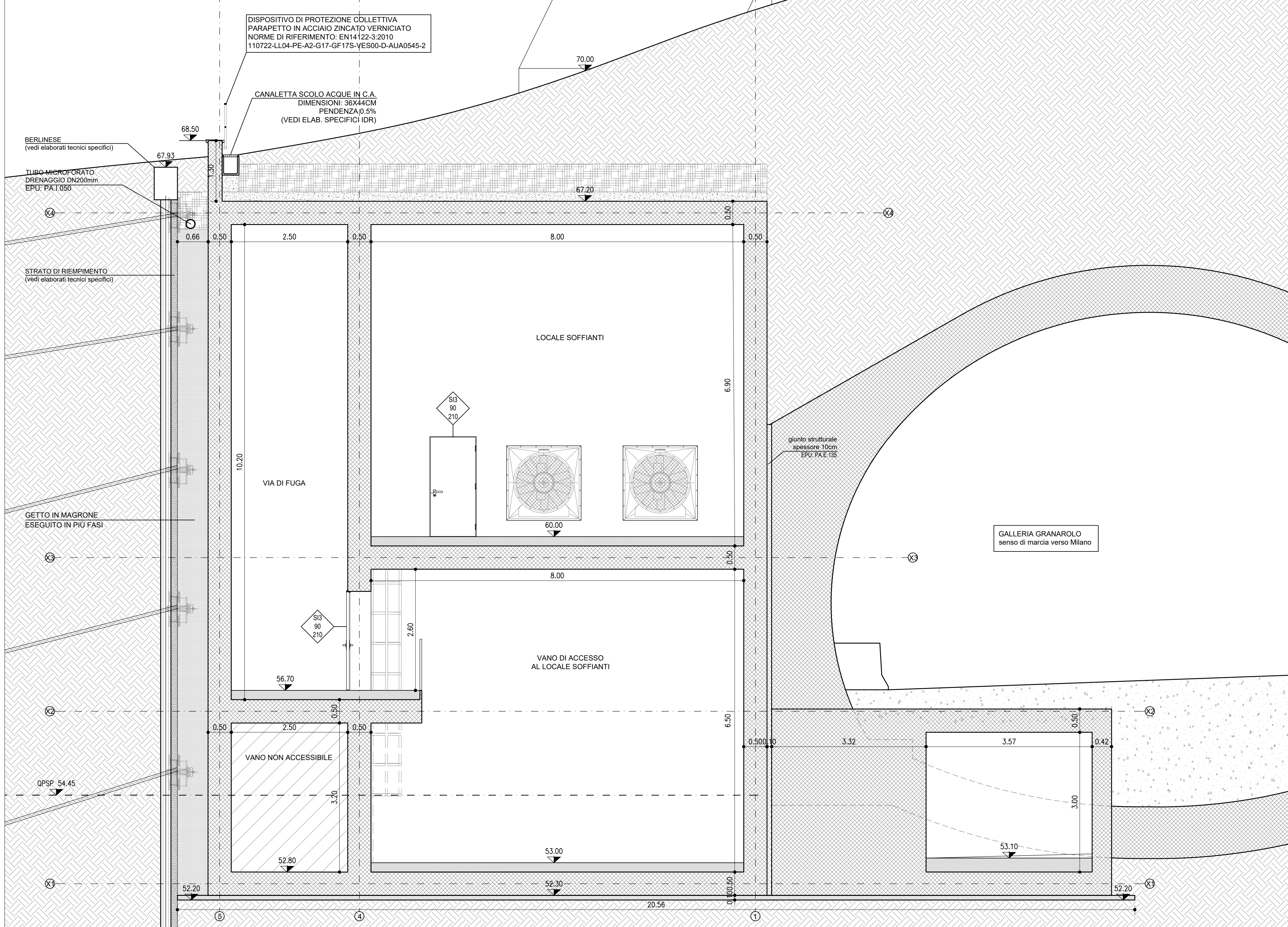
SEZIONE C-C
Scala 1:50



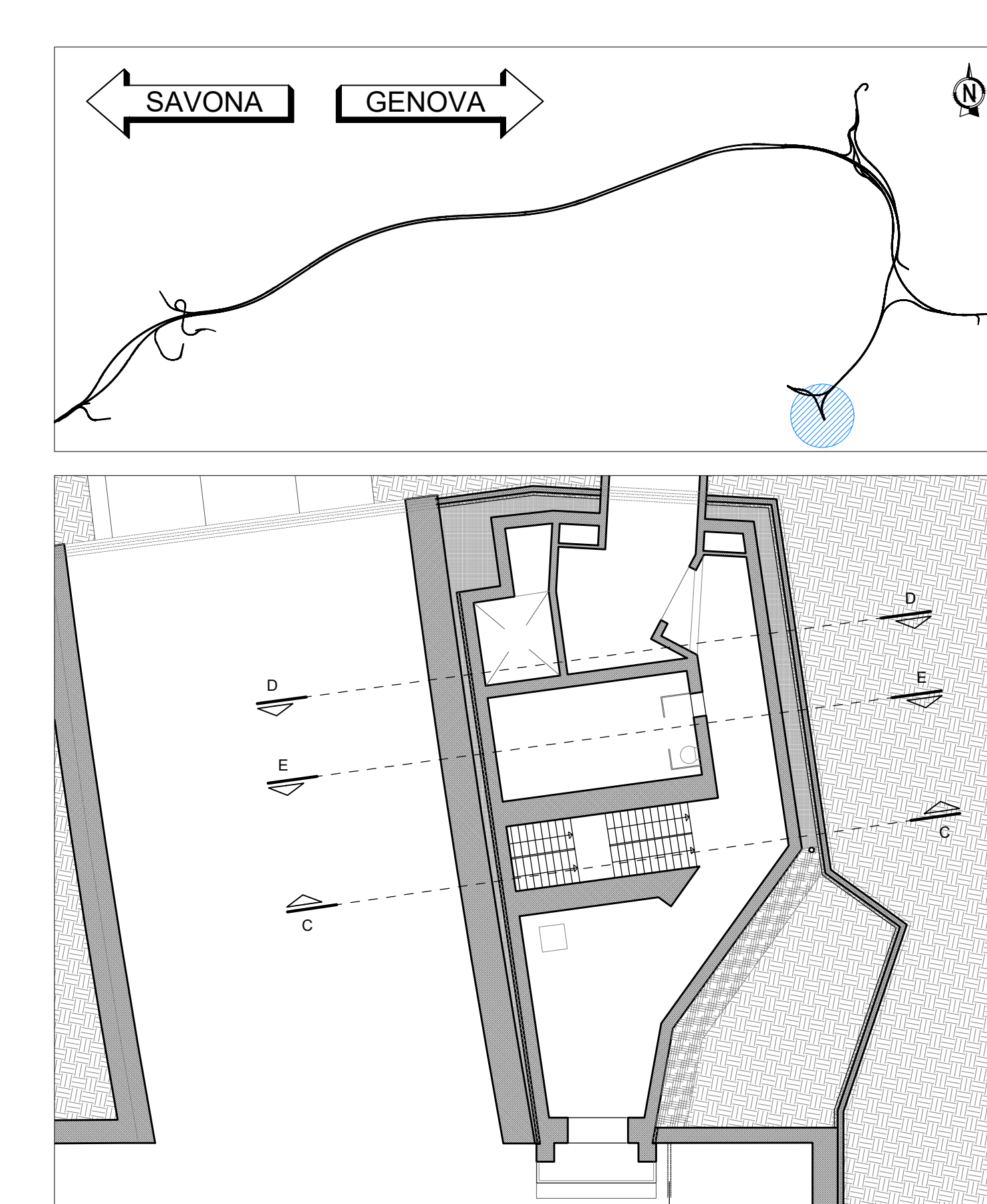
SEZIONE D-D
Scala 1:50



SEZIONE E-E
Scala 1:50



KEY-MAP



LEGENDA

	STRUTTURA IN C.A.	EPU: B.03.031 c / B.05.030
	STRUTTURA IN C.A. REI 120	EPU: B.03.031 c / B.05.030
	DRENAGGIO	EPU: A.02.009
	MASSETTO	EPU: 20.A48.A10.010 / 20.A48.A10.015
	MAGRONE	EPU: B.03.025.a
	RF: TAV. "Abaco pavimentazione": 110722-LL04-PE-A2-G17-GF17S-VES00-D-AUA0545-2	
	PARETE IN C.A. FACCIAVISTA LISCO	EPU: B.03.031 c / B.05.030
	CODICE SERRAMENTO	
	MISURE NETTE DI PASSAGGIO (BxH)	
	RF: TAV. "Abaco infissi": 110722-LL04-PE-A2-G17-GF17S-VES00-D-AUA0544-2	
	Pendenza	
	QUOTA ALTIMETRICA	
	QUOTA PIANO GENERALE DI SCAVO DEL PIAZZALE DI IMBOCCO	
	QUOTA LINEARE AL FINITO	
	FILO FISSO	
	LINEA E ORIENTAMENTO SEZIONE	
	IMPERMEABILIZZANTE CON VERNICE MONOCOMPONENTE A BASE DI CLOROCALCUFFI COME SPECIFICATO NELLA RELATIVA RELAZIONE	

NOTA

Per le lavorazioni in cui è riportata la nota "vedi elaborati specifici" si rimanda a gli elaborati tecnici specifici sia per quanto riguarda la descrizione che il posizionamento.

autostrade per l'italia

NODO STRADALE E AUTOSTRADALE DI GENOVA

Adeguamento del sistema
A7 - A10 - A12

Lotto 4 - Ambito Genova Est - Genova Ovest

PROGETTO ESECUTIVO

A2 - ADEGUAMENTO AUTOSTRADA A7

SIST. FINALE IMB. GALL. GRANAROLO

GF17S

Centrale di ventilazione e uscita cunicolo di sicurezza
Sezioni trasversali

IL PROGETTISTA SPECIALISTICO Arch. Enrico Francesconi Dir. Arch. Milano N. 10885	IL RESPONSABILE INTEGRAZIONE PRESTAZIONI SPECIALISTICHE Ing. Pietro Masi Dir. Ingg. Milano N. A20141	IL DIRETTORE TECNICO Ing. Orlando Motta Dir. Ingg. Padova N. 1548 PROGETTAZIONE NUOVE OPERE AUTOSTRADALI
--	--	---

REDAZIONE	VERIFICATO	REVISIONE
Ing. Sara Frasson Dir. Ingg. Genova N. 9810A	Ing. Sara Frasson Dir. Ingg. Genova N. 9810A	1 2 3 4

SCALA 1:50