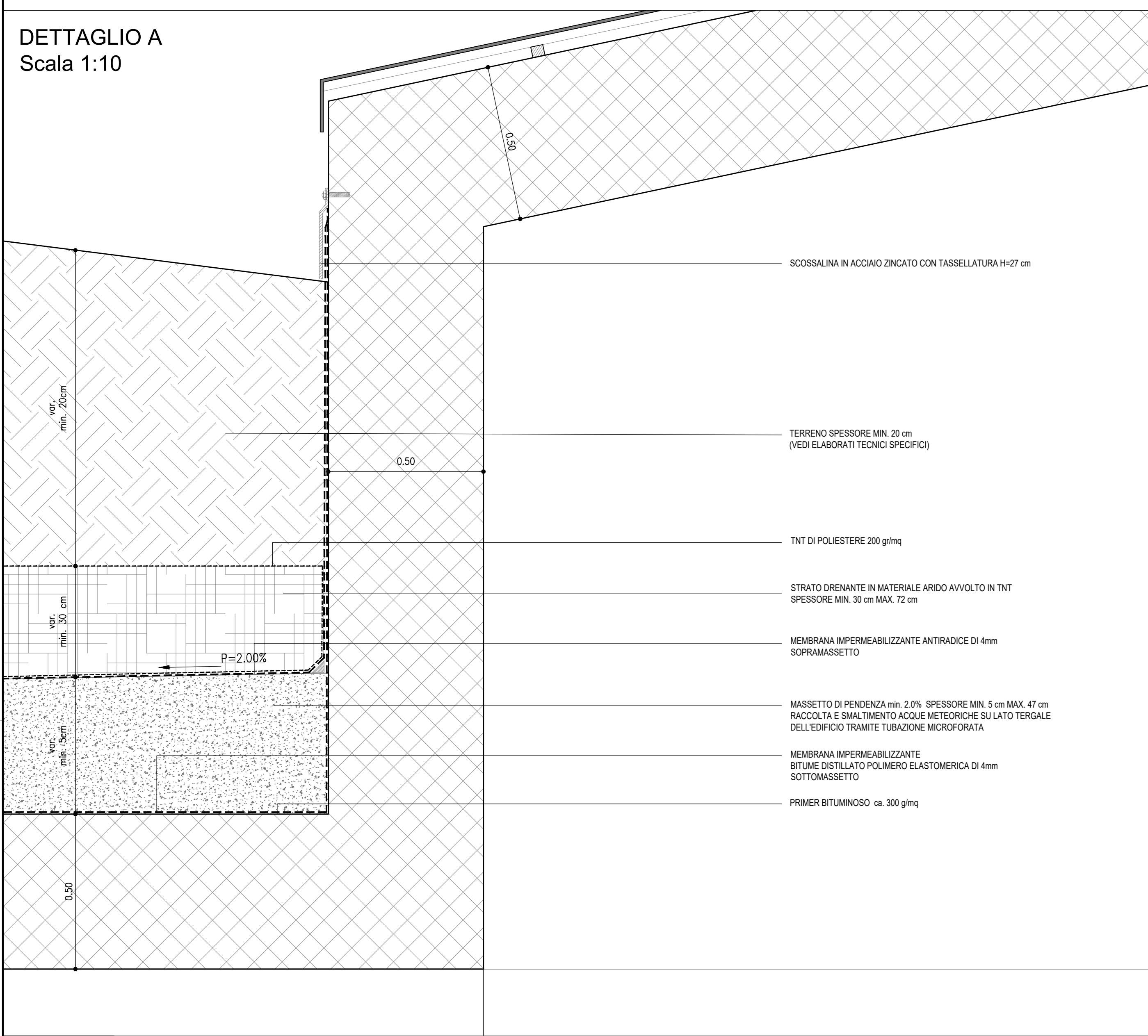
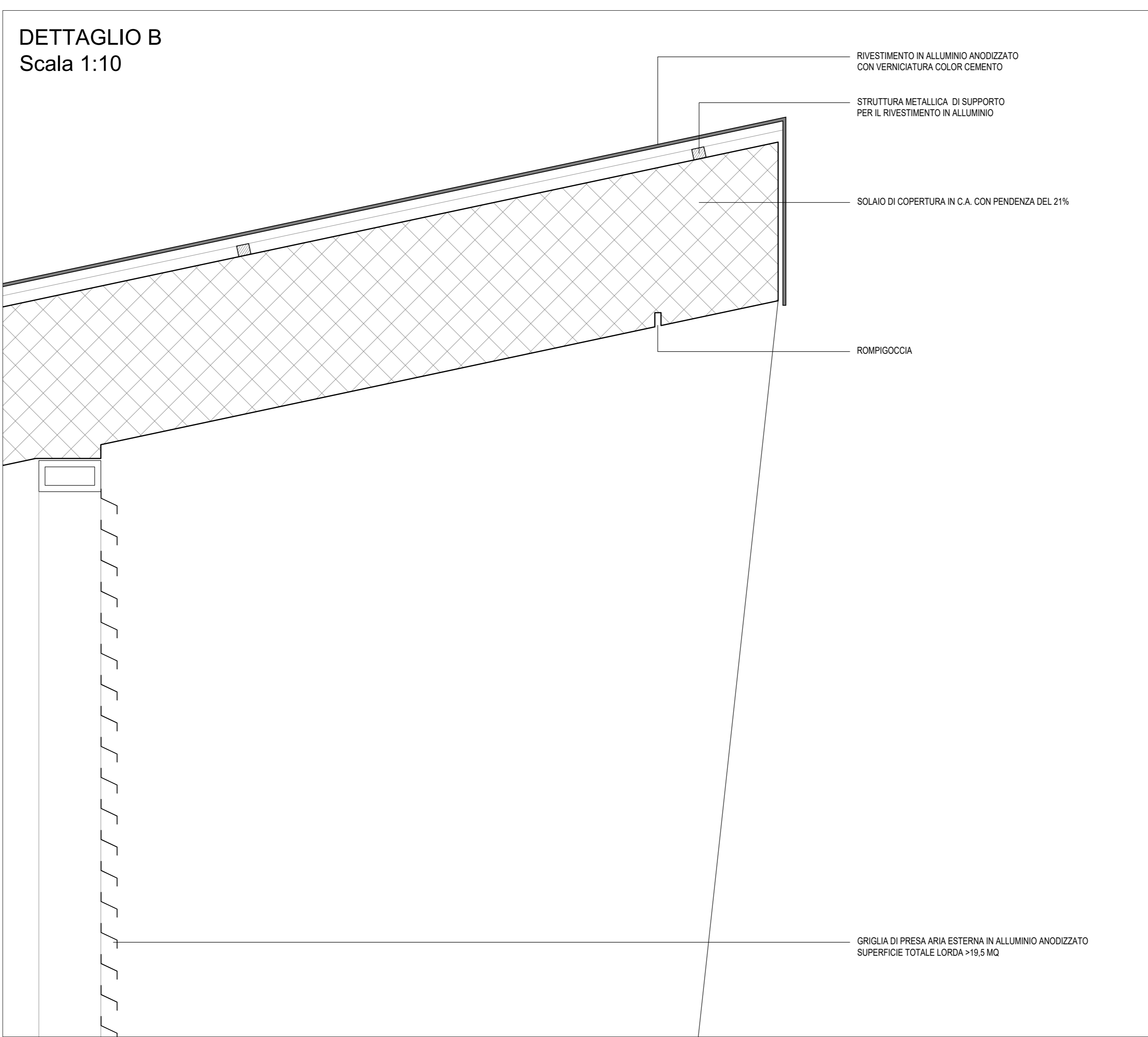


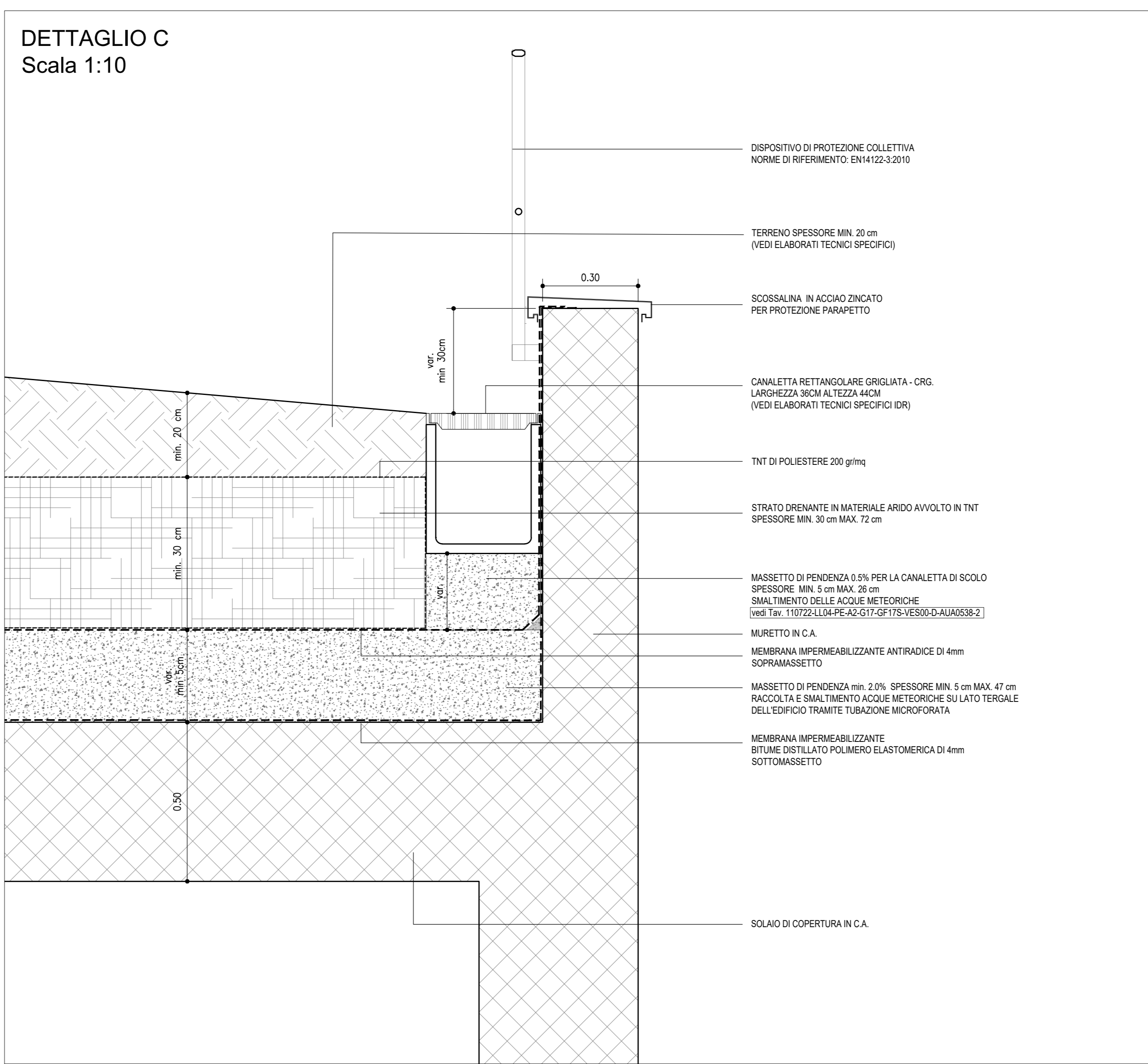
DETTAGLIO A  
Scala 1:10



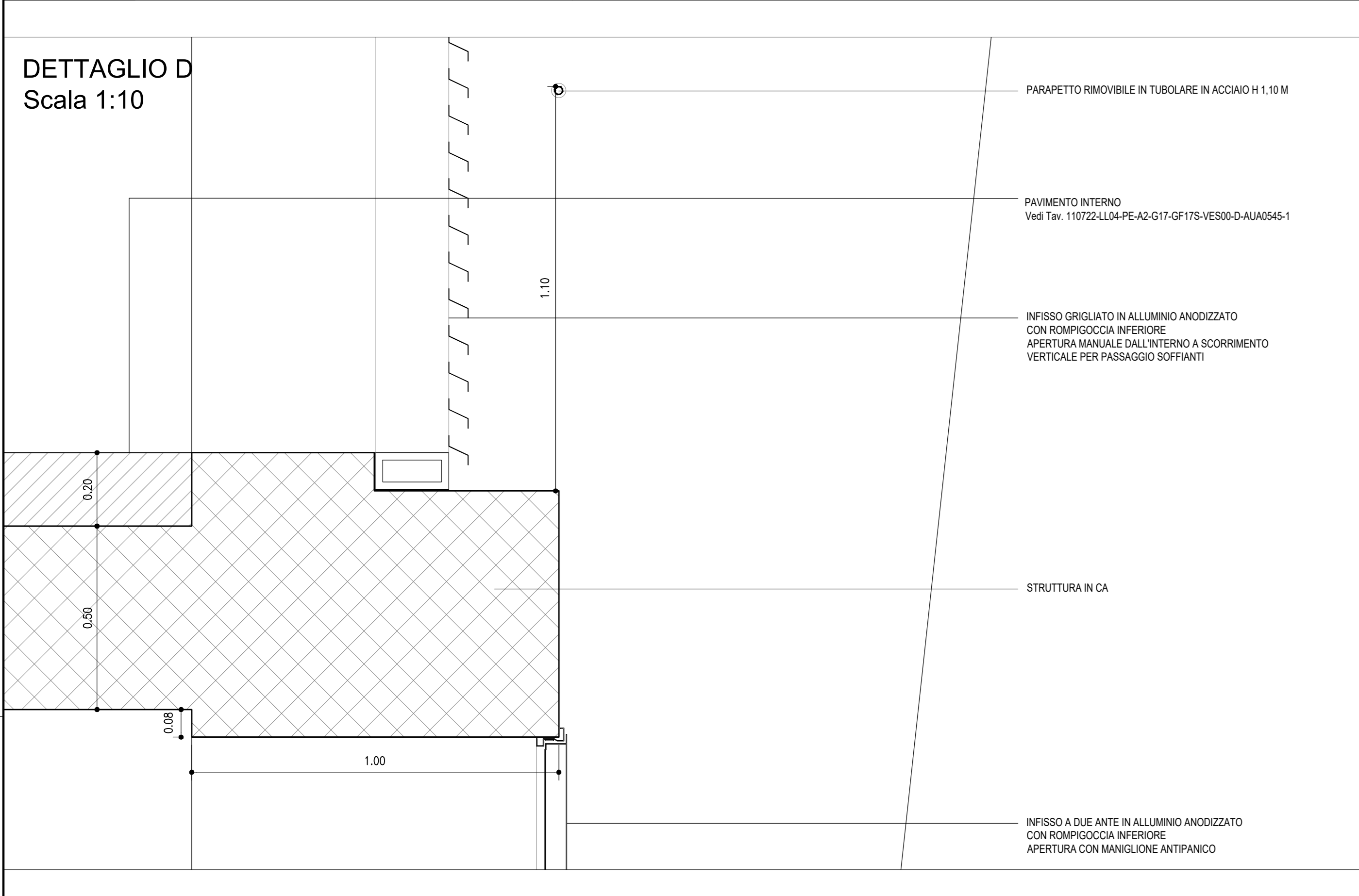
DETTAGLIO B  
Scala 1:10



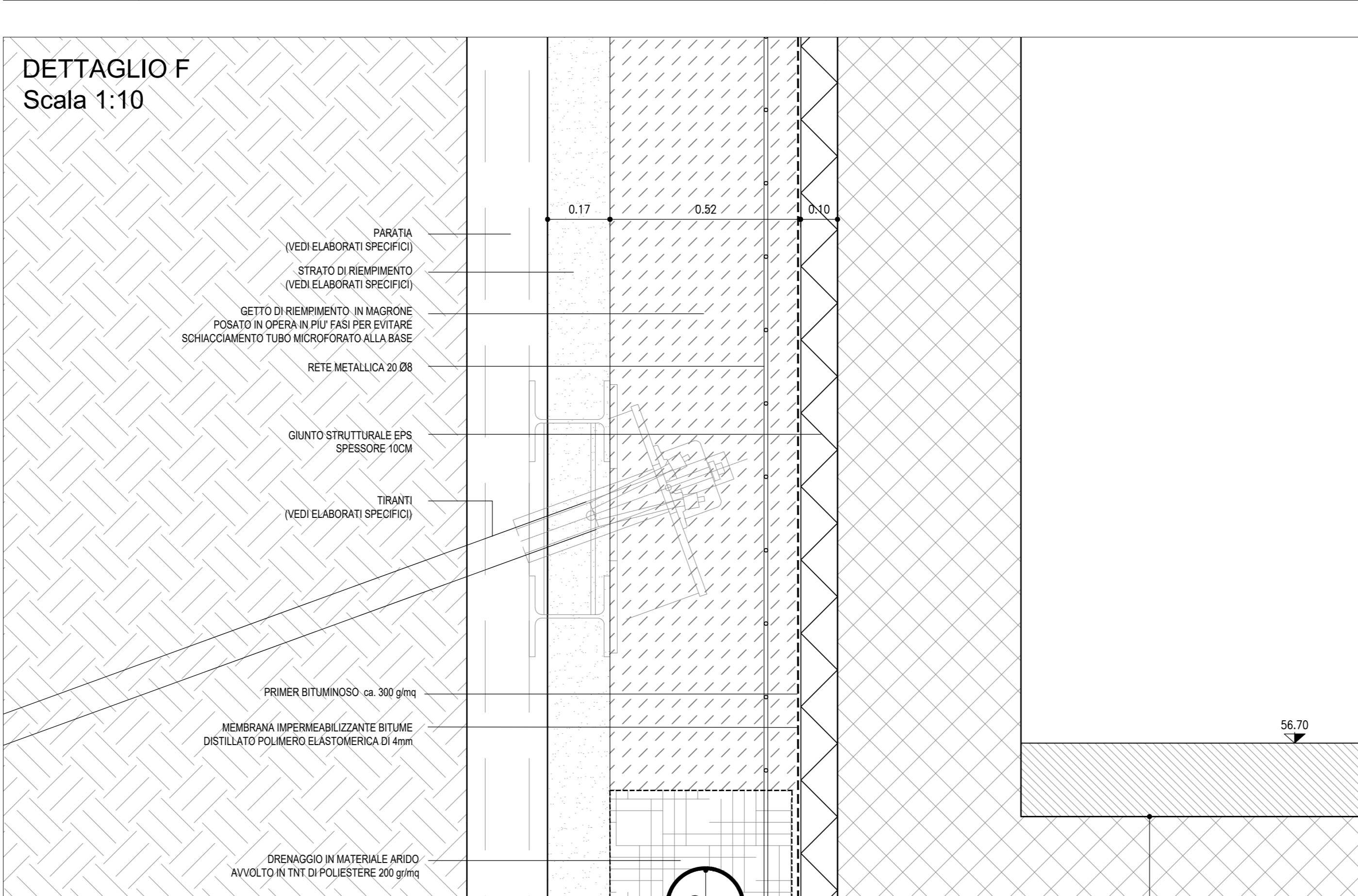
DETTAGLIO C  
Scala 1:10



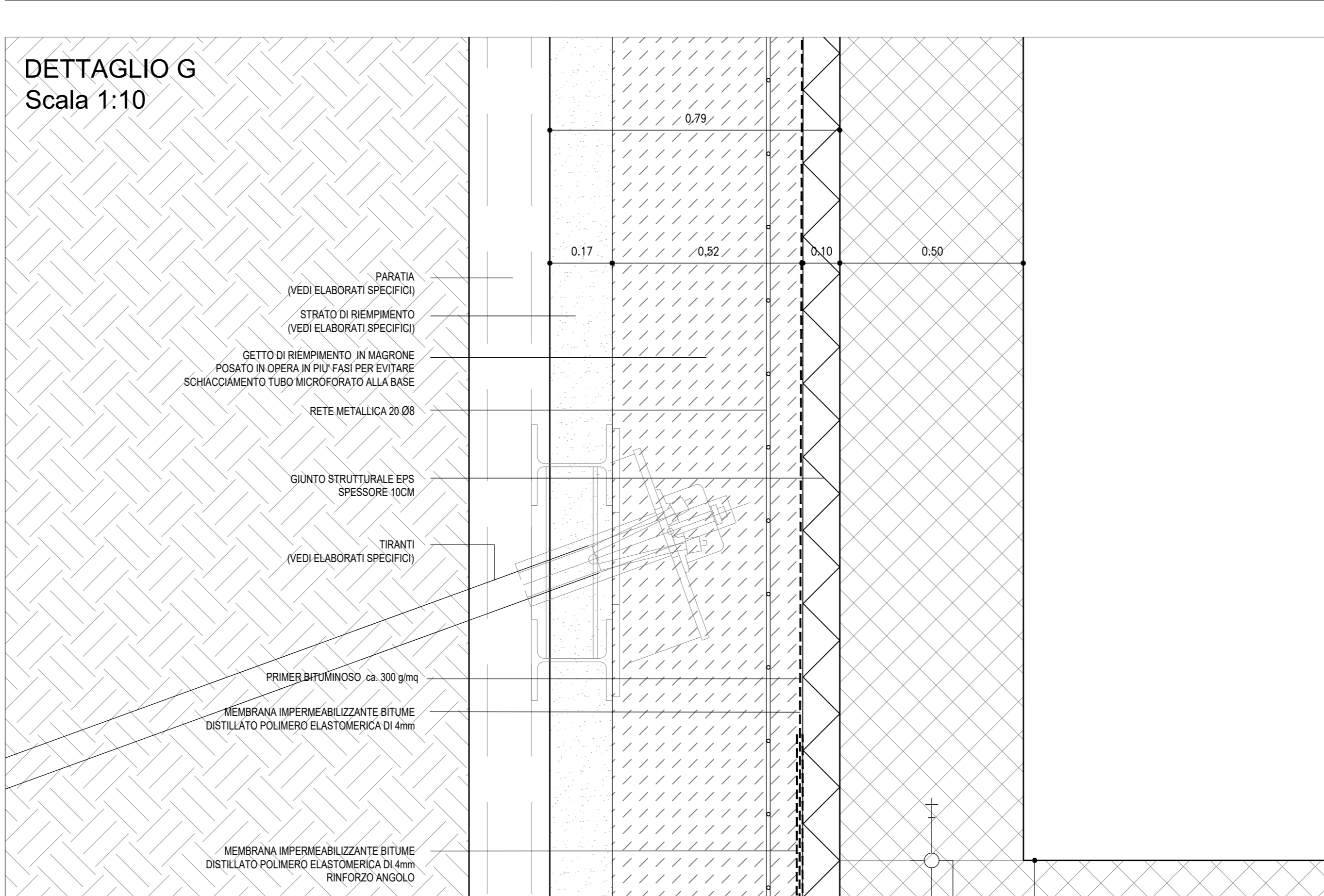
DETTAGLIO D  
Scala 1:10



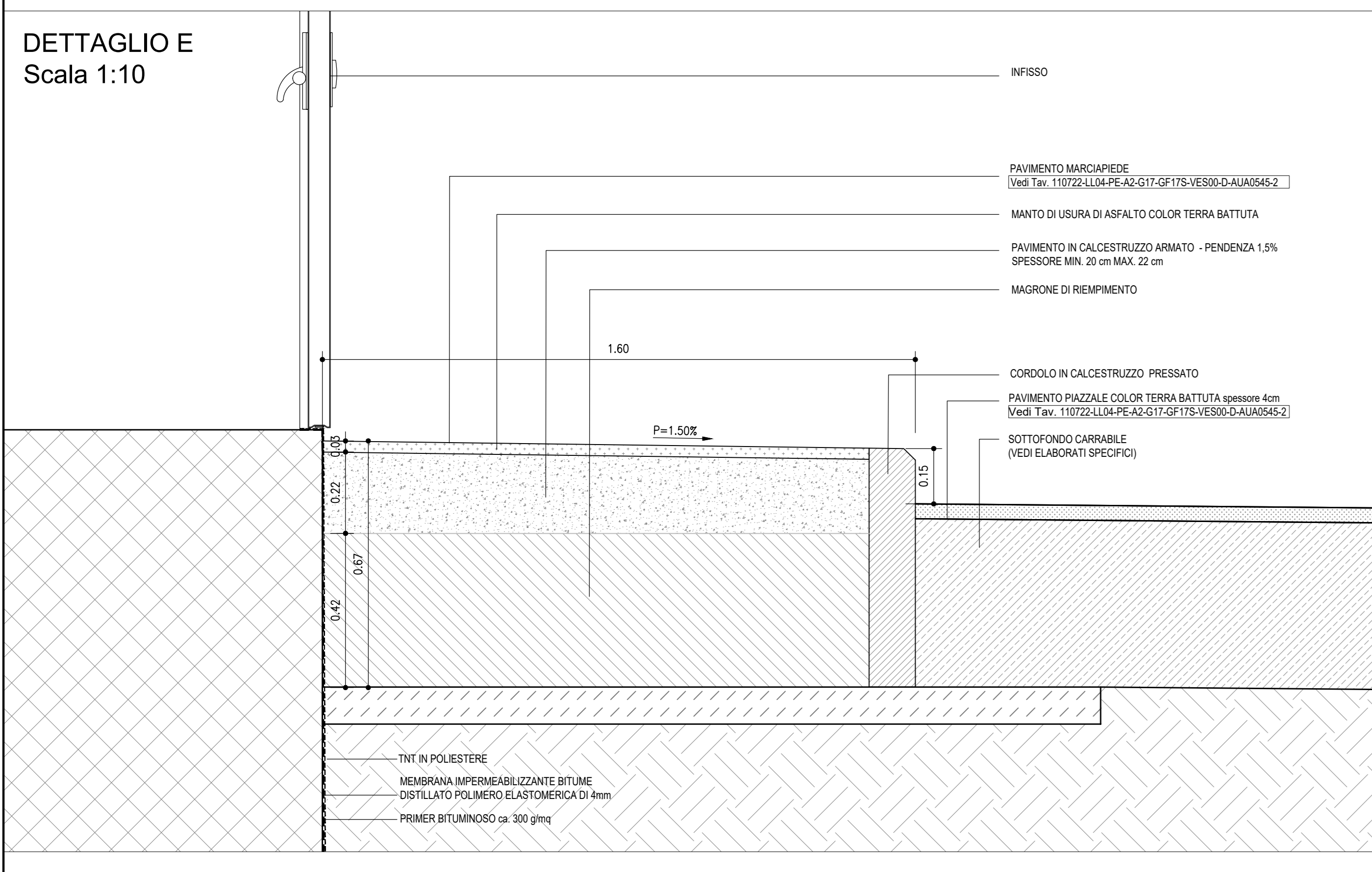
DETTAGLIO F  
Scala 1:10



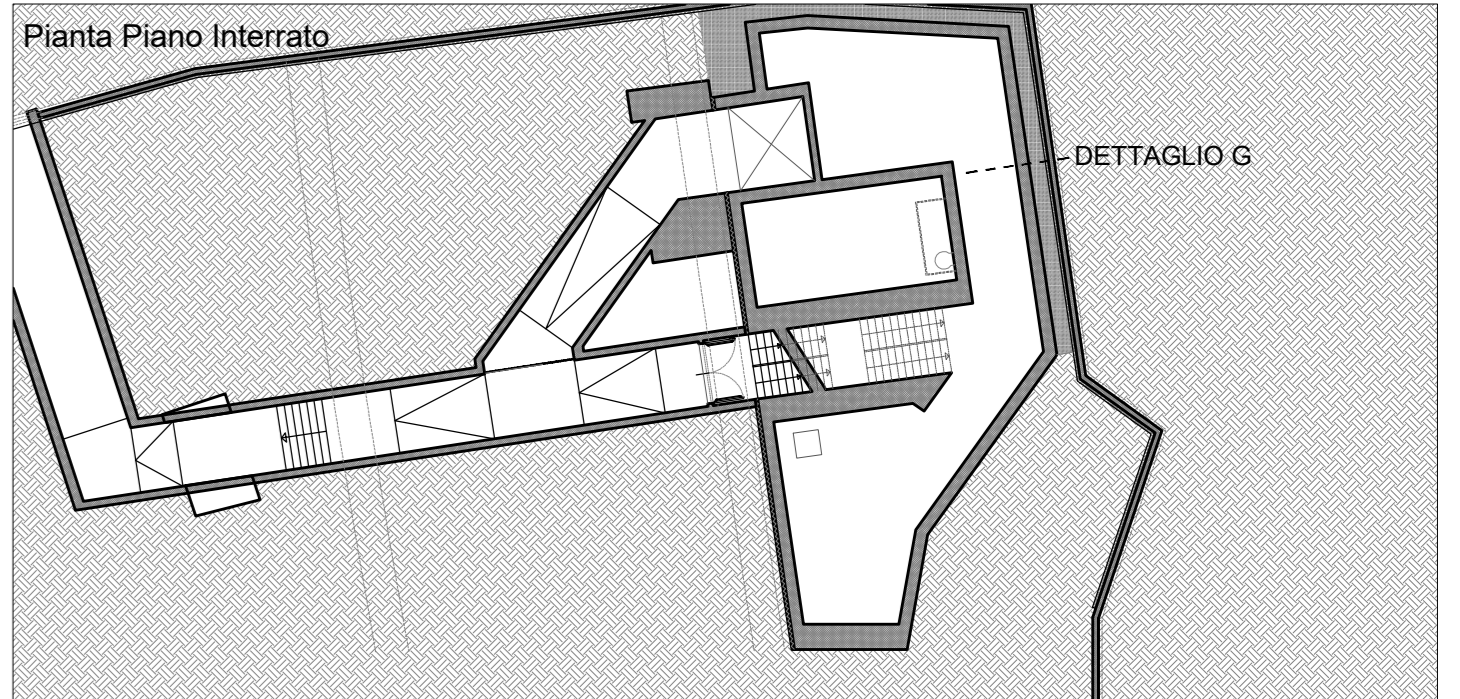
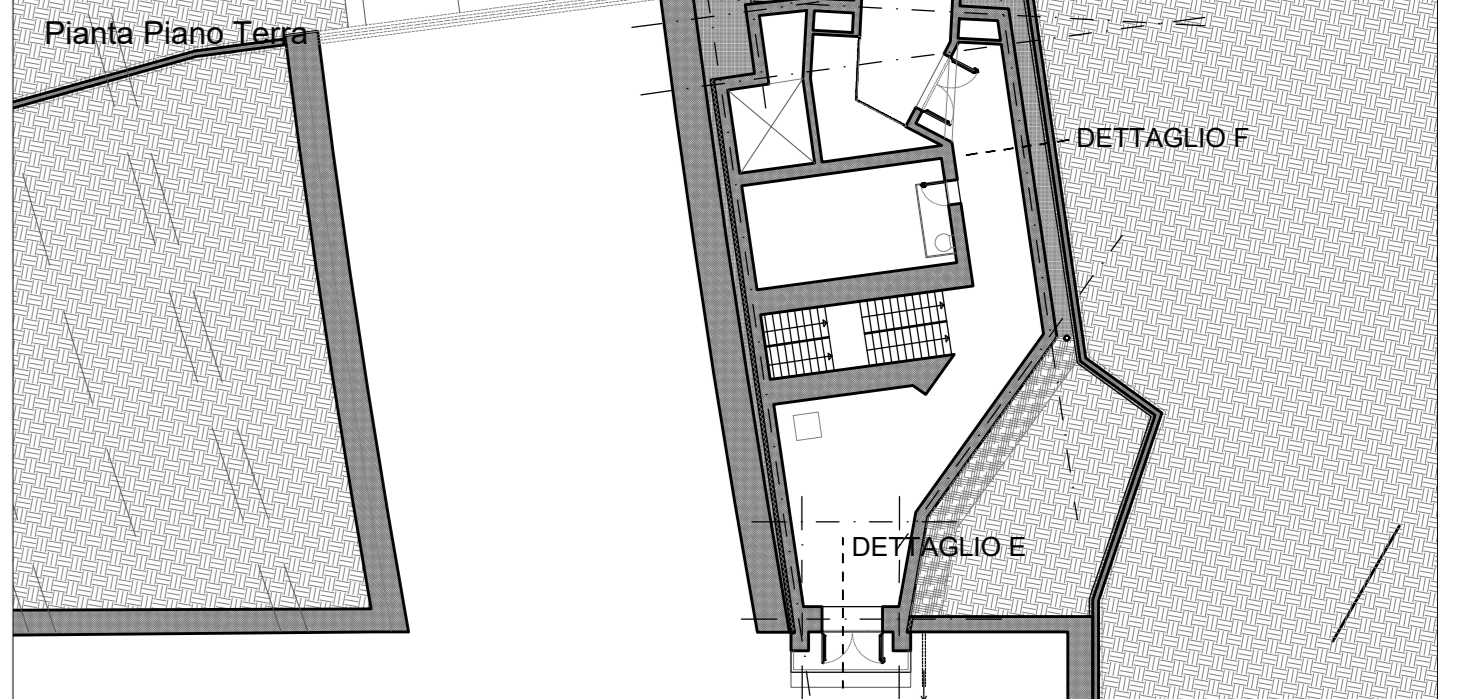
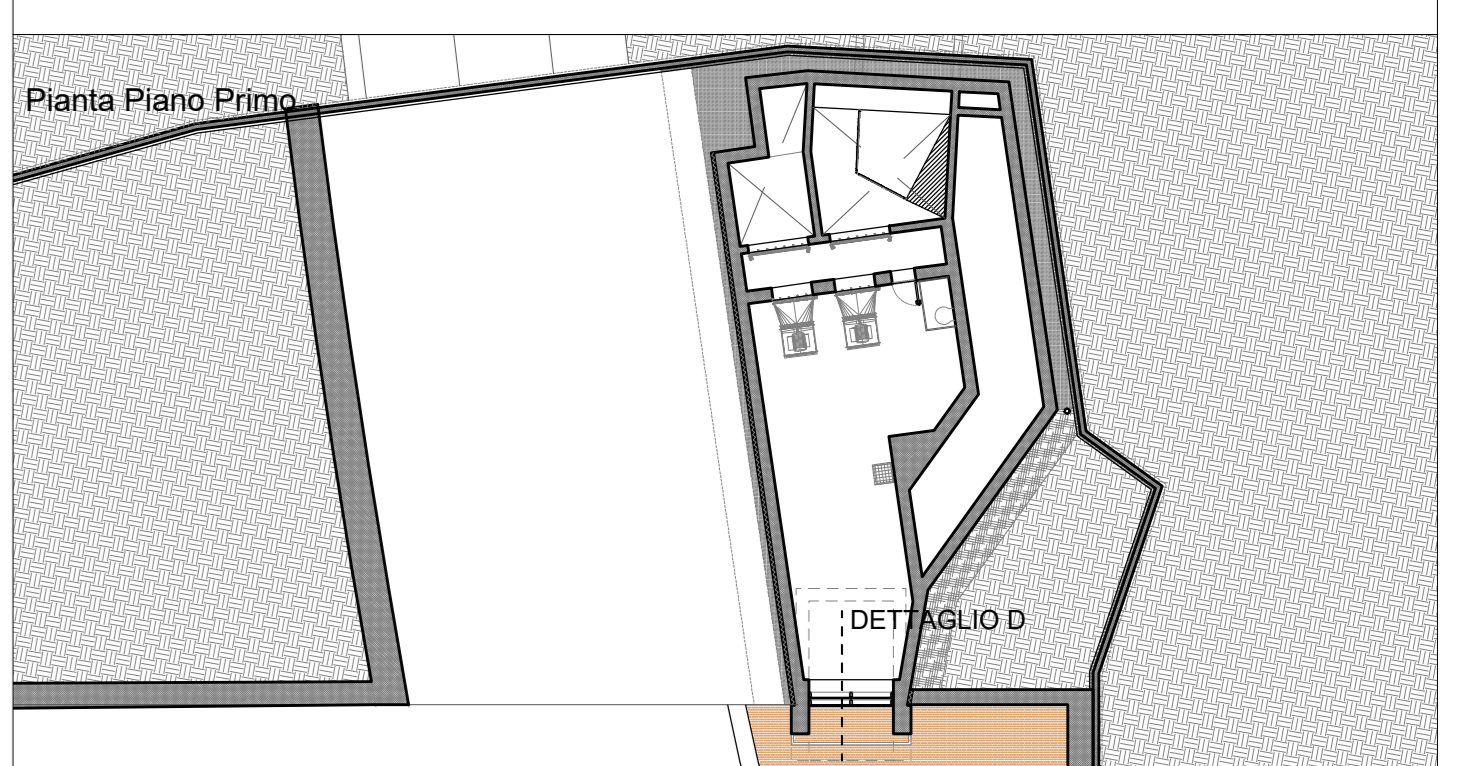
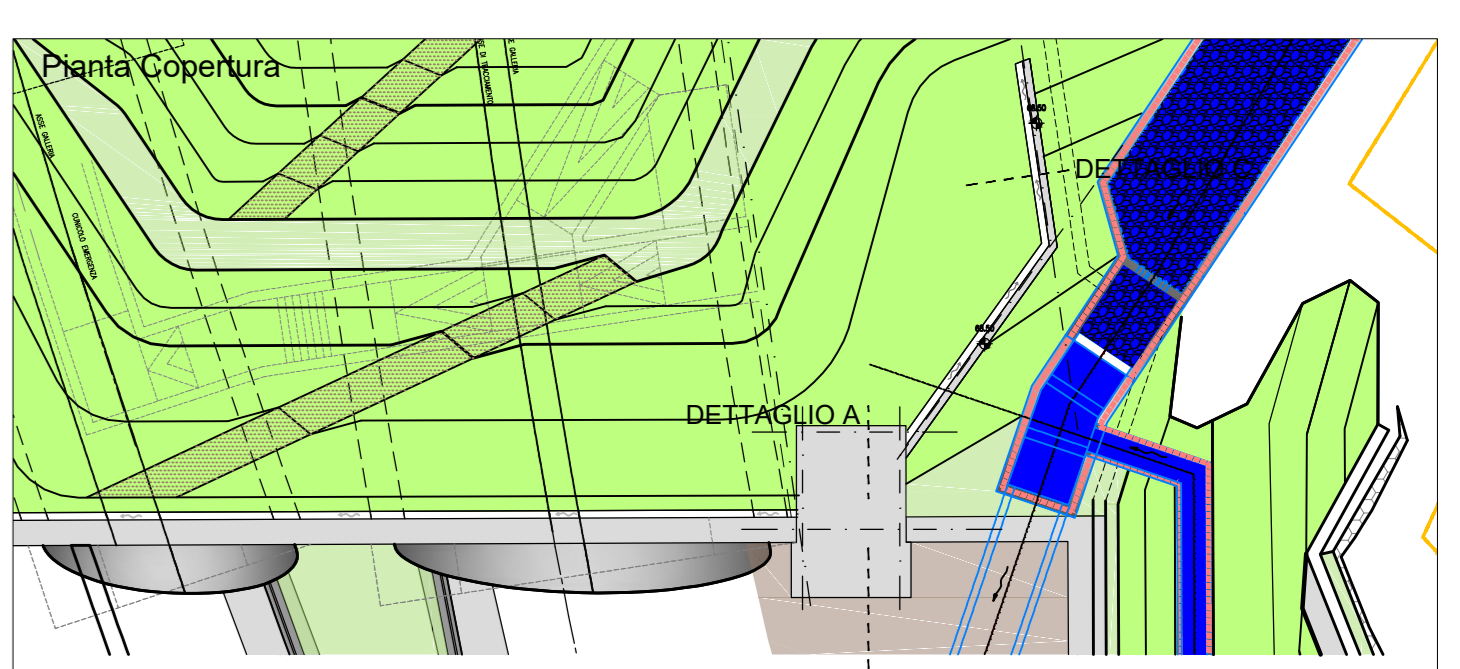
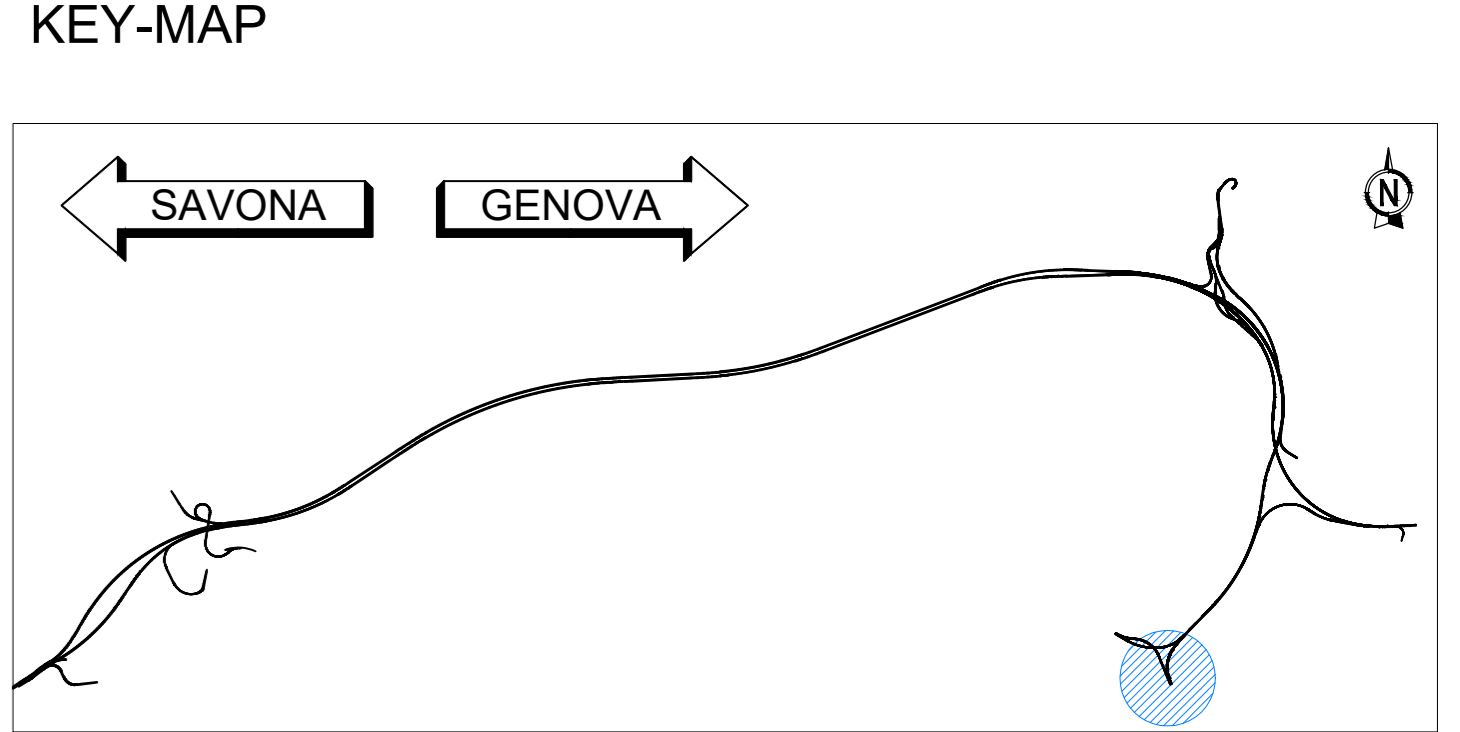
DETTAGLIO G  
Scala 1:10



DETTAGLIO E  
Scala 1:10



LAVORAZIONE	CODICE EPU
MAGRONE SPESSORE 10cm	B.03.025.a
MAGRONE DI RIEMPIMENTO	B.03.025.a
RETE METALLICA 20 Ø8	PA.E.131
GETTO DI RIEMPIMENTO IN MAGRONE POSATO IN OPERA IN PIU' FASI PER EVITARE SCHIACCIAMENTO TUBO MICROFORATO ALLA BASE	B.03.025.a
MASSETTO DI PENDENZA min. 2.0% RACCOLTA E SMALTIMENTO ACQUE METEORICHE SU LATO TERGALE DELL'EDIFICIO TRAMITE TUBAZIONE MICROFORATA	PA.E.117/PA.E.118
PRIMER BITUMINOSO ca. 300 g/mq	PA.E.132
GUAINA IMPERMEABILIZZANTE	B.06.085
MEMBRANA IMPERMEABILIZZANTE BITUME DISTILLATO POLIMERO ELASTOMERICA DI 4mm	PA.323
MEMBRANA BUGNATA IN POLIETILENE ALTA DENSITA' (HDPE)	PA.E.133
MEMBRANA IMPERMEABILIZZANTE BITUME DISTILLATO POLIMERO ELASTOMERICA DI 4mm RINFORZO ANGOLO	PA.E.134
MEMBRANA IMPERMEABILIZZANTE BITUME DISTILLATO POLIMERO ELASTOMERICA DI 4mm SOTTOMASSETTO	PA.E.106
MEMBRANA IMPERMEABILIZZANTE ANTIRADICE DI 4mm SOTTOMASSETTO	PA.E.095
GIUNTO STRUTTURALE EPS SPESSORE 10CM	PA.E.135
CORDOLO COMPRESSIBILE	PA.E.136
WATER STOP	PA.E.137
TNT DI POLIESTERE 200 g/mq	E.01.030.c
DRENAGGIO IN MATERIALE ARIDO	A.02.009
TUBAZIONE MICROFORATA DN200	PA.1.050
TUBO MICROFORATO DN180	PA.1.138
TUBAZIONE DN100 IN PVC AL SISTEMA DI RACCOLTA ACQUE DEL PIAZZALE	PA.E.139
TUBAZIONE DN200 IN PVC AL SISTEMA DI RACCOLTA ACQUE DEL PIAZZALE	PA.1.053
BOCCHETTE DI SCARICO IN TPE CON GRIGLIA INTEGRATA	PA.E.140
BOCCHETTE IN EPDM	PA.E.141
PROTEZIONE ANTIFOGLIA	PA.E.142
POZZETTO ISPEZIONABILE DRENANTE PER I PULVILI	PA.E.143
GRIGLIA DI CHIUSURA POZZETTO	PA.E.144
PLUVIALE IN ACCIAIO ZINCATO DN 160	PA.1.051
PLUVIALE IN ACCIAIO ZINCATO DN 100	PA.1.052
CIMASA - SCOSSALINA IN ACCIAIO ZINCATO (H 10CM)	PA.319
SCOSSALINA ACCIAIO ZINCATO CON TASSELLATURA (H 10CM)	PA.E.146
SCOSSALINA ACCIAIO ZINCATO CON TASSELLATURA (H 27CM)	PA.E.147
RIVESTIMENTO IN ACCIAIO ZINCATO VERNICIATO COLOR CEMENTO E SOTTOSTRUTTURA CON PENDENZA PER IL DEFUSSO DELLE ACQUE PIOVANE	PA.E.148
PARAPETTO REMOVIBILE IN TUBOLARE IN ACCIAIO H 1.10 M	B.05.025
DISPOSITIVO DI PROTEZIONE COLLETTIVA NORME DI RIFERIMENTO: EN14122-3:2010	B.05.025
ELEMENTO DI DRENAGGIO IN GEOTERRE IN POLIETILENE ACCOPPIATA CON UN GEOTESSILE NON TESSUTO AD AZIONE FILTRANTE 5mm	PA.E.150
STRATO DI ACCUMULO IDRICO (5.5 l/m <sup>2</sup> m) SPESSORE 5 cm	PA.E.151
ELEMENTO FILTRANTE IN GEOTESSILE NON TESSUTO SPESSORE <1mm	PA.E.152
SUBSTRATO CULTURALE SPESSORE 8cm	PA.E.153



**autostrade per l'italia**

**NODO STRADALE E AUTOSTRADALE DI GENOVA**

Adeguamento del sistema A7 - A10 - A12

Lotto 4 - Ambito Genova Est - Genova Ovest

**PROGETTO ESECUTIVO**

**A2 - ADEGUAMENTO AUTOSTRADA A7**

**SIST. FINALE IMB. GALL. GRANAROLO**

**GF17S**

Centrale di ventilazione e uscita cunicolo di sicurezza

Dettagli costruttivi

IL PROGETTISTA SPECIALE Arch. Enrico Franzoni Via San Marco 1188 RESPONSABILE ARCHITETTURA E INGEGNERIA	IL RESPONSABILE E INTERVENZIONE PROIEZIONE SPECIFICAZIONE Ing. Piero Masi Via S. Pietro 1456 RESPONSABILE ARCHITETTURA E INGEGNERIA	IL DIRETTORE TECNICO Ing. Gianfranco Via S. Pietro 1456 PROGETTAZIONE NUOVE OPERE AUTOSTRADALI
CODICE IDENTIFICATIVO		
IMPIANTO PROGETTATO	IMPIANTO COSTRUITO	IMPIANTO REALIZZATO
110722	LL04 PE A2 G17 GF17S VES00 DA UA	0543 - 2
PROGETTO MANAGER		
Ing. Gianfranco Via S. Pietro 1456 0543 - 2		
SUPPORTO SPECIALE TECNICO		
ING. MIDEA		
REVISIONE		
0543 - 2		
LUGLIO 2014		
OTTOBRE 2014		
FEBBRAIO 2015		
0543 - 2		
0543 - 2		

VISTO DEL COMMITTENTE  
**autostrade per l'italia**

VISTO DEL CONCESSIONE  
Ministero delle Infrastrutture e dei Trasporti