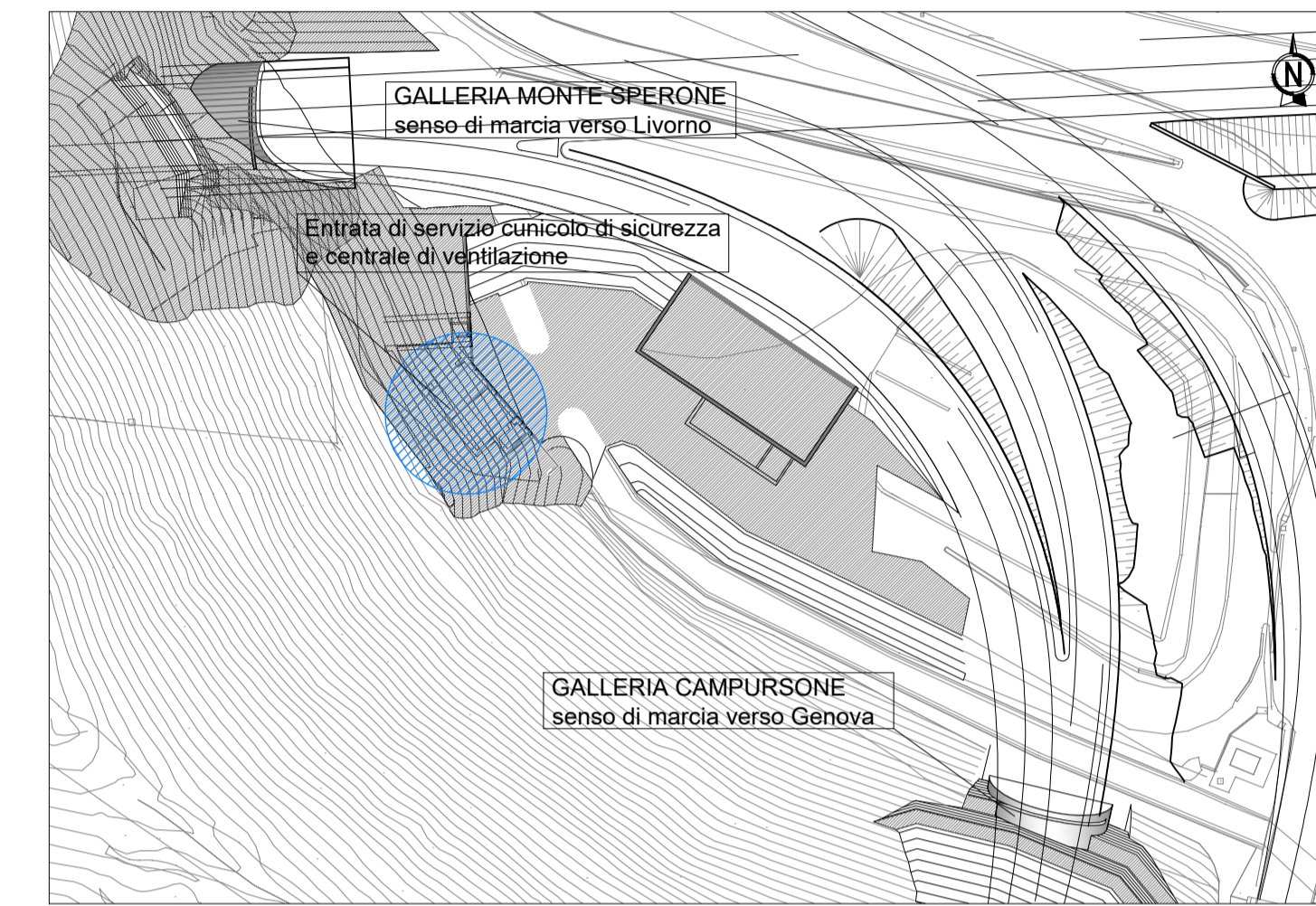
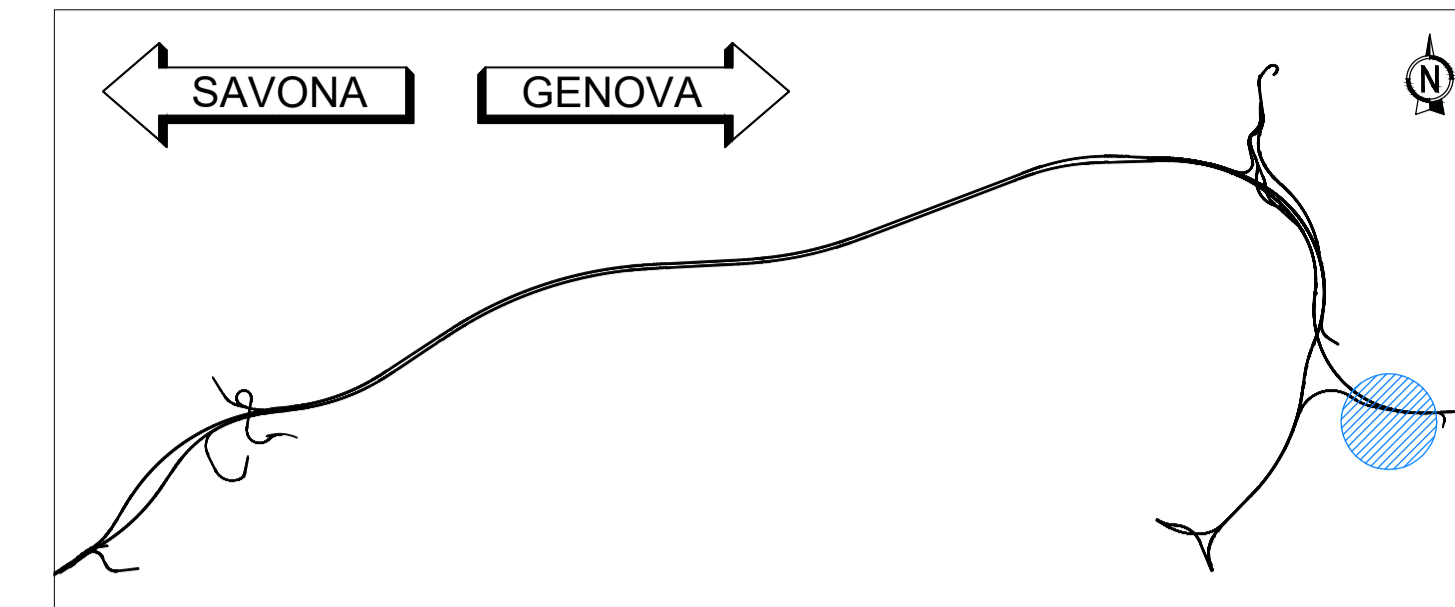


KEY-MAP



NODO STRADALE E AUTOSTRADALE DI GENOVA

Adeguamento del sistema
A7 - A10 - A12

Lotto 4 - Ambito Genova Est - Genova Ovest

PROGETTO ESECUTIVO

A3 - ADEGUAMENTO AUTOSTRADA A12

SIST. FIN. IMB. GALL. MONTE SPERONE LATO LIVORNO (EST)

GF16E

Entrata di servizio cunicolo di sicurezza e centrale di ventilazione - Scavo Tradizionale
Abaco pavimentazioni

IL PROGETTISTA SPECIALISTICO Arch. Enrico Francesconi Ord. Ingg. Milano N. 16888 RESPONSABILE ARCHITETTURA E PAESAGGIO	IL RESPONSABILE INTEGRAZIONE PRESTAZIONI SPECIALISTICHE Ing. Pietro Mella Ord. Ingg. Milano N. A30141	IL DIRETTORE TECNICO Ing. Orlando Mezza Ord. Ingg. Pavia N. 1496 PROGETTAZIONE NUOVE OPERE AUTOSTRADALI
--	--	--

CODICE IDENTIFICATIVO				RIFERIMENTO ELABORATO			ORDINATORE
RIFERIMENTO PROGETTO	TIPOLOGIA	Fase	Capitolo	Paragrafo	WB S	Parte d'opera	Rev.
110722	LL04	PE A3	G16	GF16E	VES00	DAUA	1897 - 2
							SCALA 1:100 1:20

 	PROJECT MANAGER Ing. Sara Frisiani Ord. Ingg. Genova N. 9810A	SUPPORTO SPECIALISTICO 	REVISIONE
	REDAITTO	VERIFICATO	n. data
			0 LUGLIO 2018
			1 OTTOBRE 2018
			2 FEBBRAIO 2019
			3
			4

VISTO DEL COMMITTENTE IL RESPONSABILE UNICO DEL PROCEDIMENTO	VISTO DEL CONCEDENTE Ministero delle Infrastrutture e dei Trasporti DIPARTIMENTO REGIONALE PER LE INFRASTRUTTURE E I TRASPORTI DIREZIONE REGIONALE DELLE INFRASTRUTTURE E DEI TRASPORTI
---	--