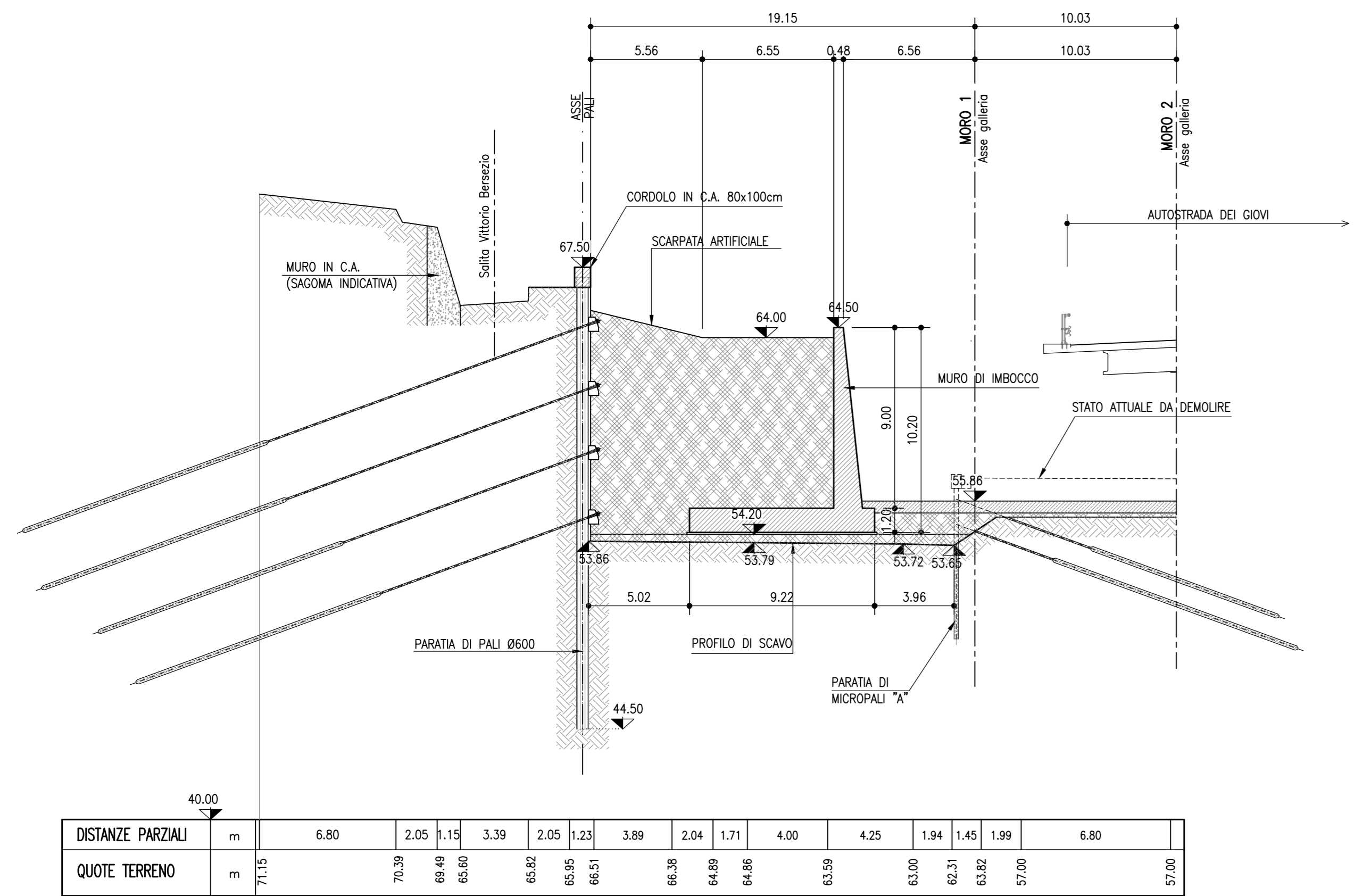
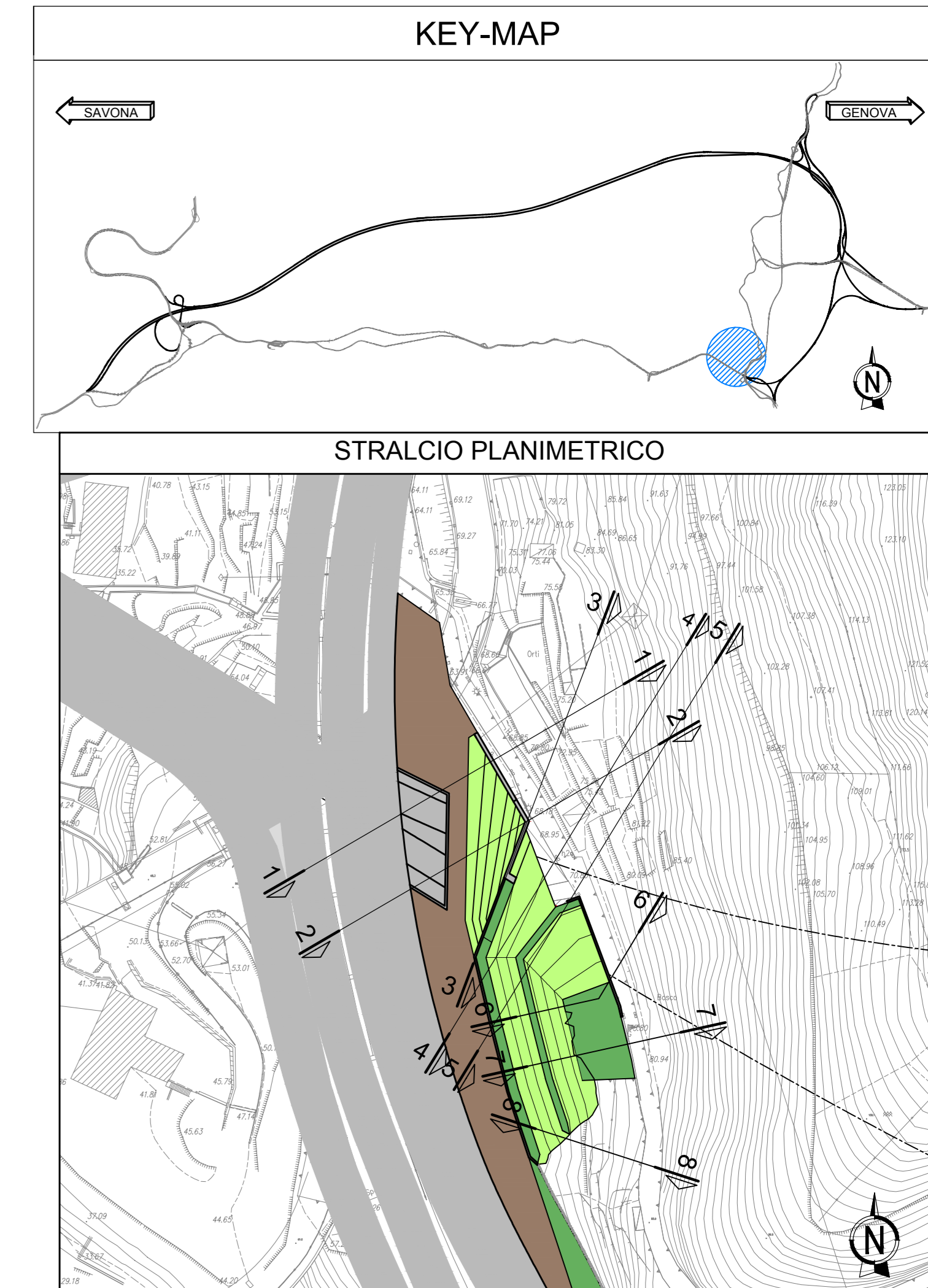
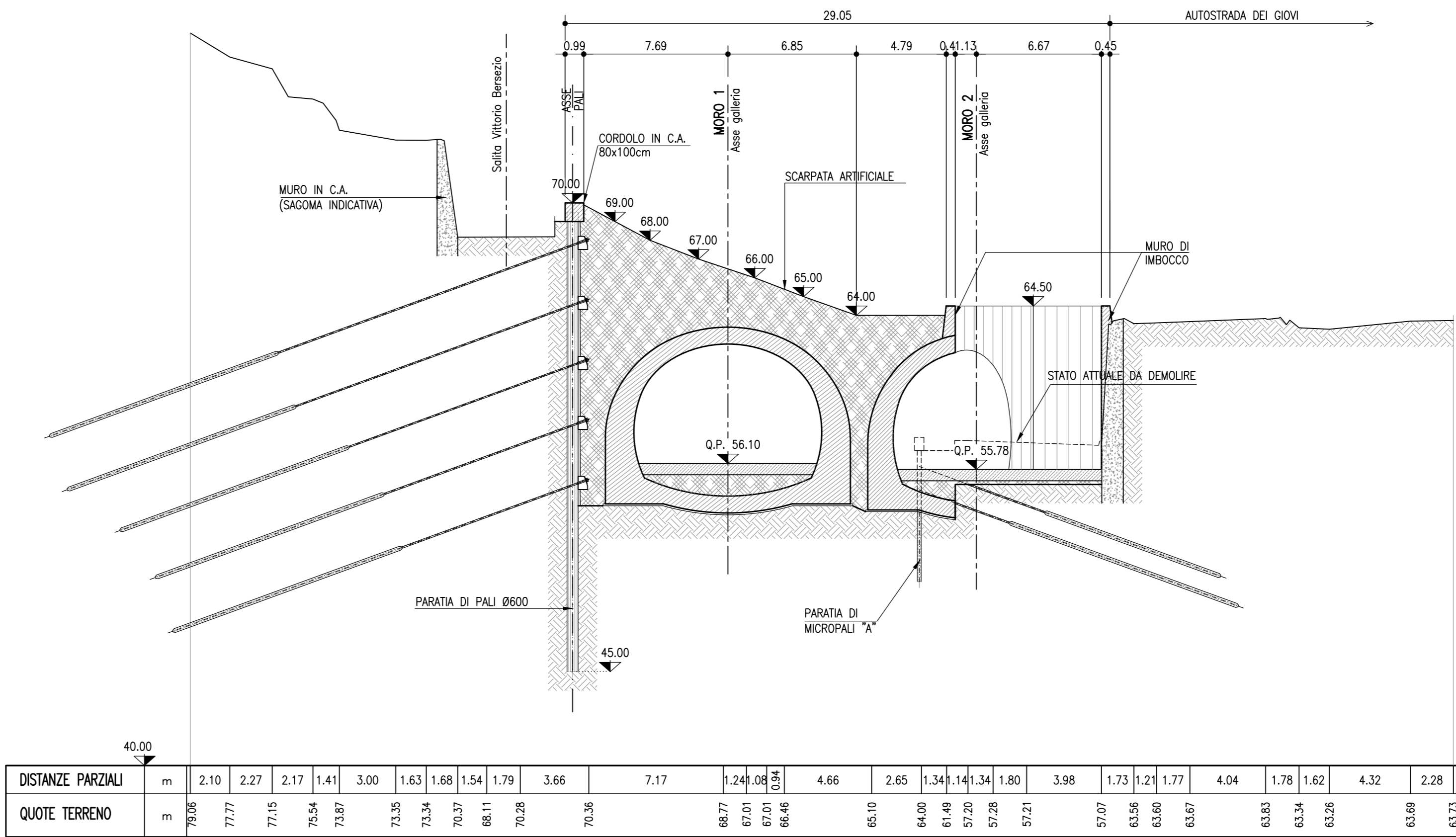


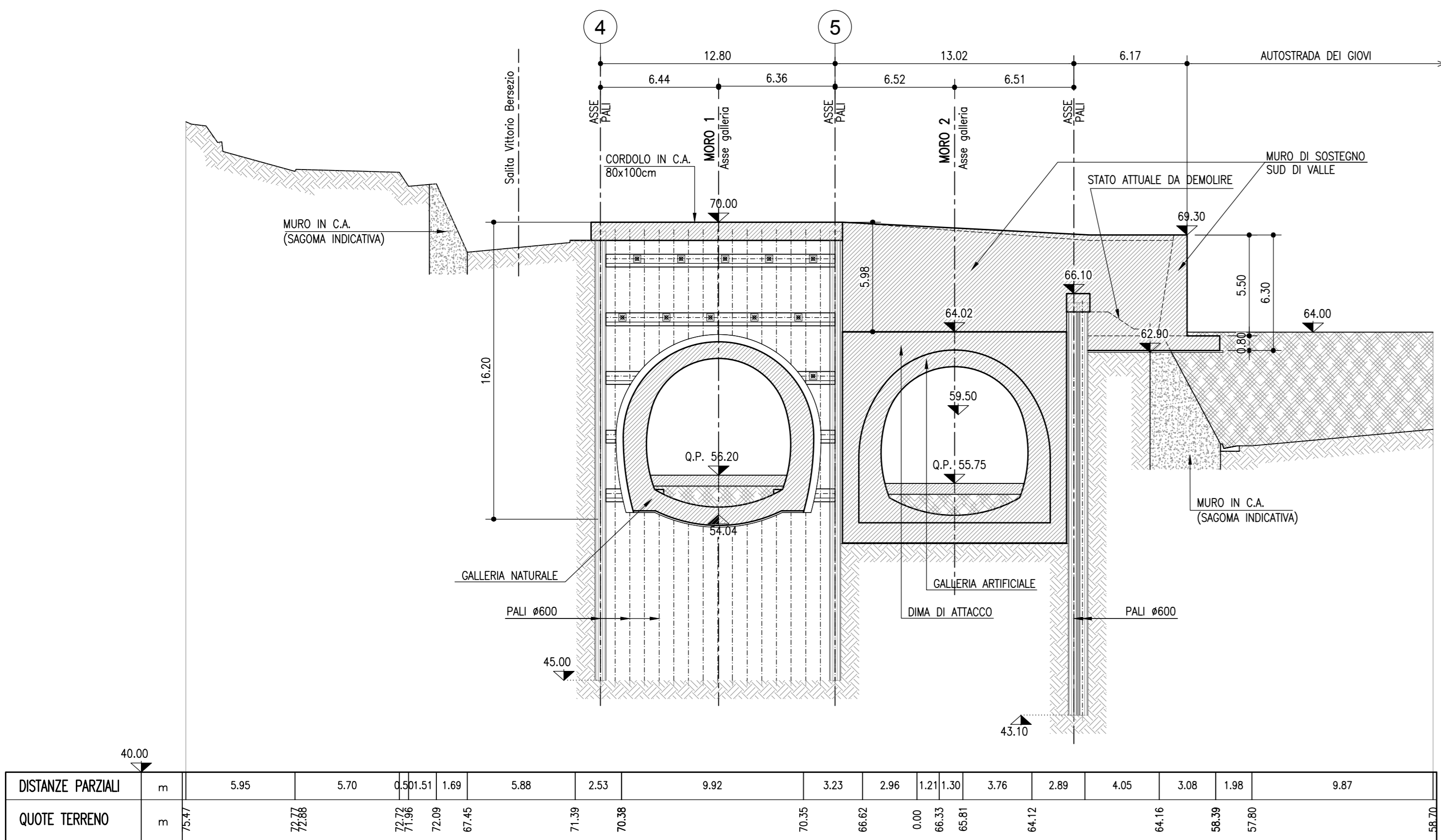
SEZIONE 1-1
1:200



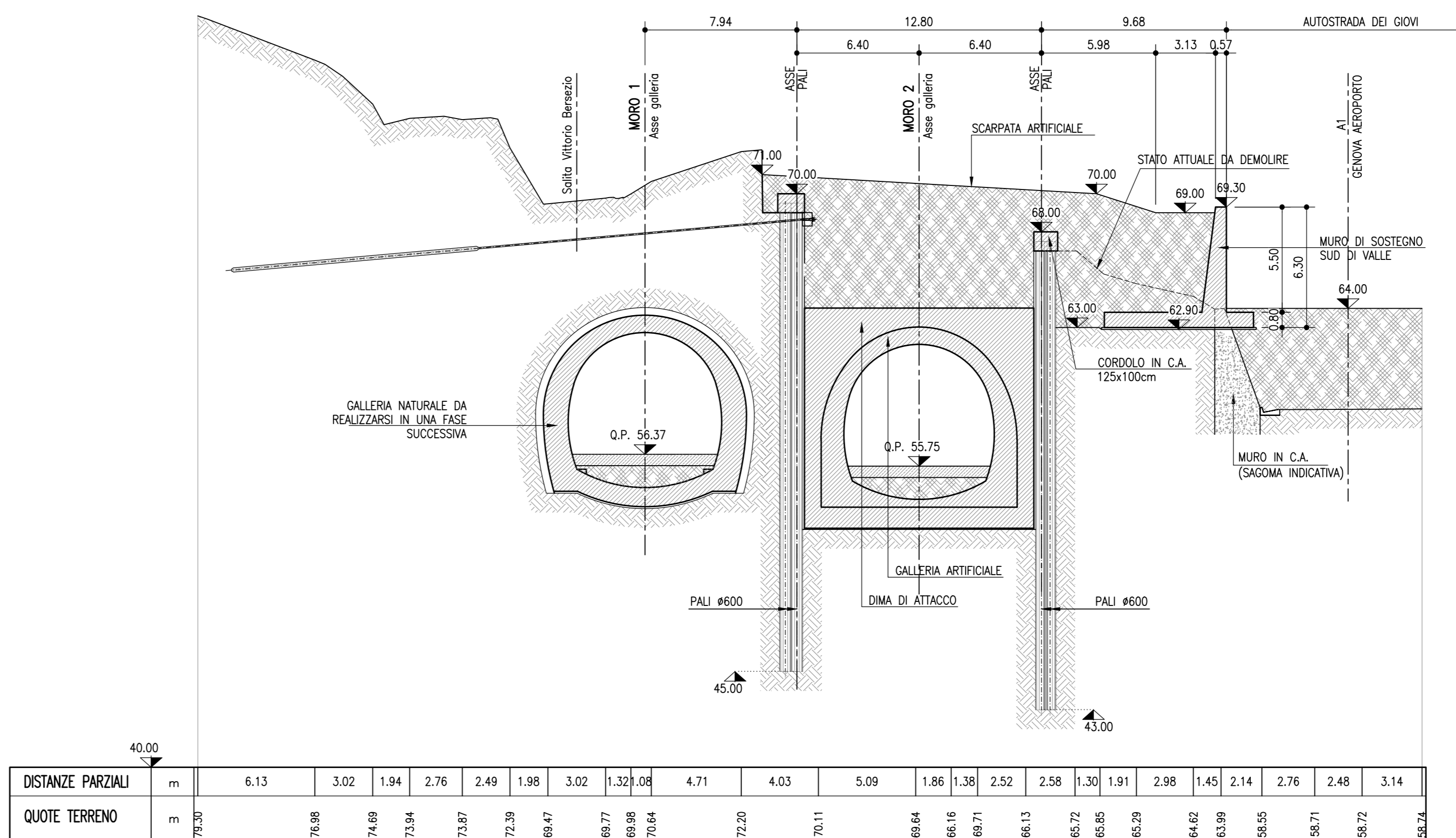
SEZIONE 2-2
1:200



SEZIONE 3-3
1:200



SEZIONE 4-4
1:200

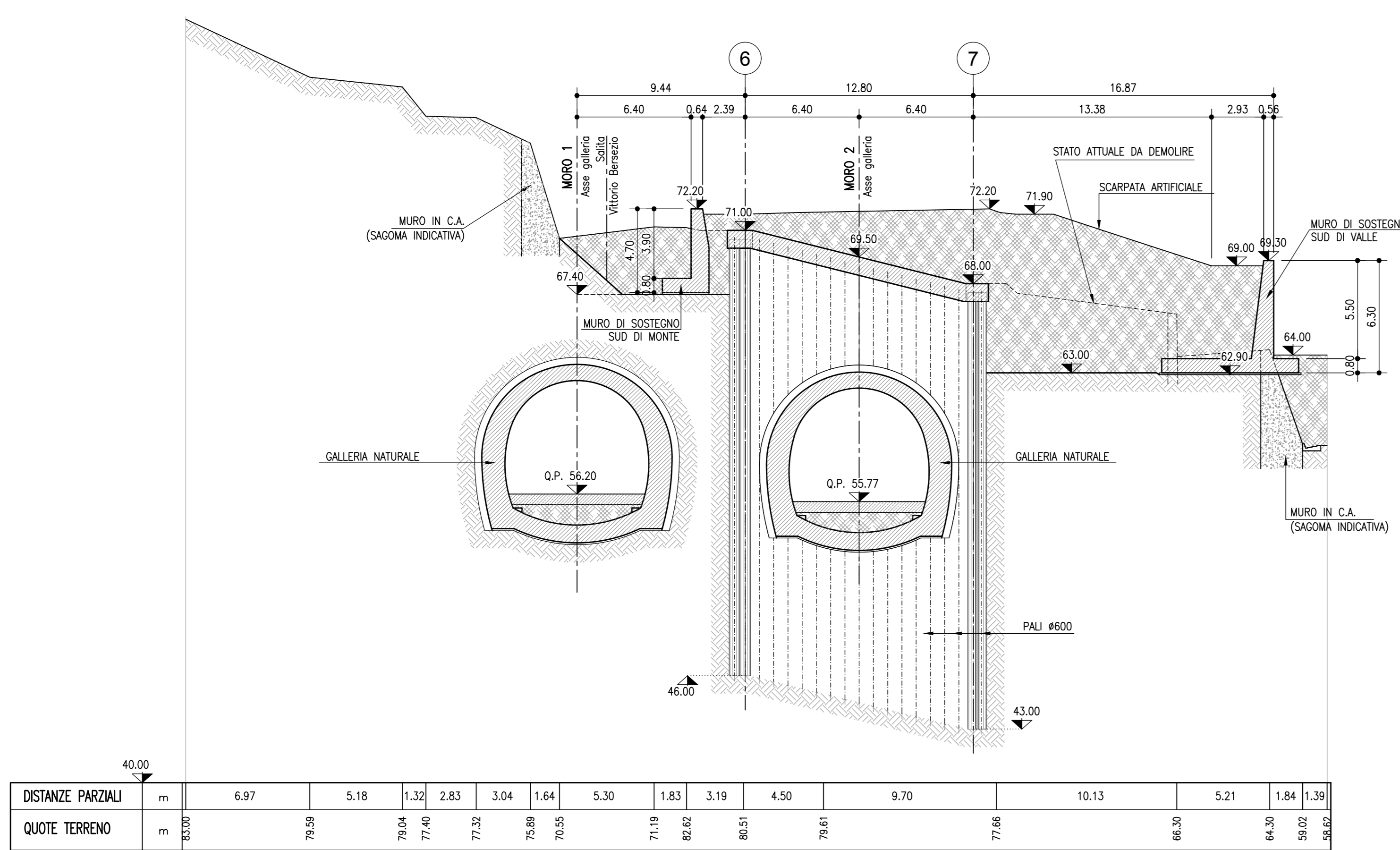


LEGENDA

0.5. 81.78 Quota scavo

0.P. 83.67 Quota progetto asse tracciamento

SEZIONE 5-5
1:200



autostrade//per l'italia

NODO STRADALE E AUTOSTRADALE DI GENOVA

Adeguamento del sistema
A7 - A10 - A12

Lotto 4 - Ambito Genova Est - Genova Ovest

PROGETTO ESECUTIVO

S5 - INTERCONNESSIONE DI GENOVA OVEST

GALLERIA MORO 1 - Moro 2

Sistemazione finale Imbocco Galleria Moro 1 - lato SV (Ovest)

Profilo e Sezioni - Tav. 1-2
Sistemazione finale

L. PROGETTISTA SPECIALISTICO Arch. Enrico Fossaracci Ord. Arch. Milano N. 16888 RESPONSABILE ARCHITETTURA E PIANIFICAZIONE		IL RESPONSABILE INTEGRAZIONE PRESTAZIONI SPECIALISTICHE Ing. Paolo Mella Ord. Ing. Milano N. A30141		IL DIRETTORE TECNICO Ing. Orlando Mazzia Ord. Ing. Parma N. 1496	
REDAZIONE		VERIFICATO		REVISIONE	
1		1		1	
2		2		2	
3		3		3	
4		4		4	

VISTO DEL COMMITTENTE
autostrade//per l'italia
IL RESPONSABILE UNICO DEL PROCEDIMENTO
Ing. Adriano Sabini

VISTO DEL CONCESSIONARIO
Mistralone delle Infrastrutture e dei Trasporti
S.p.A. - Via S. Pietro all'Orto, 10 - 10121 TORINO