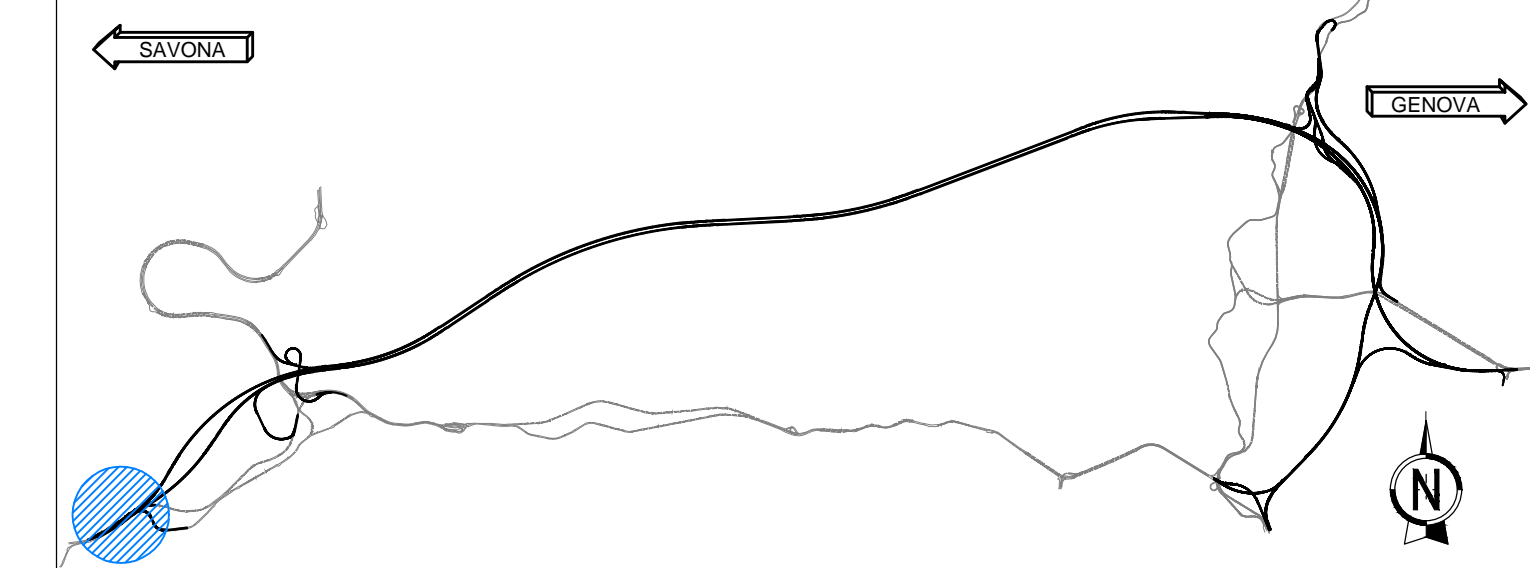




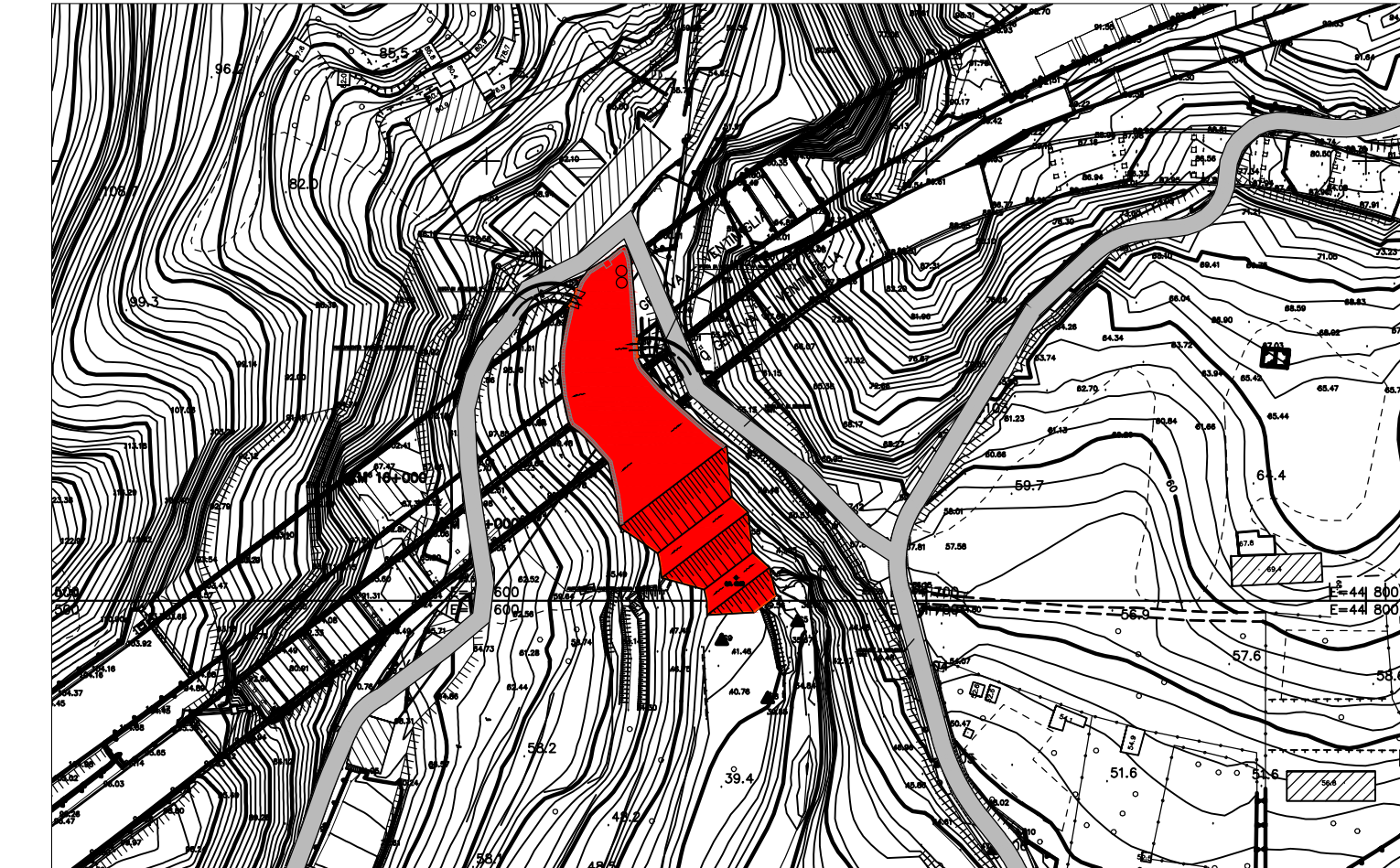
SINTESI DELLE QUANTITA' PREVISTE

	Superficie mq
Prati	1368
Prato igrofilo	0
Prato cespugliato termofilo (Tipo 1)	0
Prato cespugliato mesofilo (Tipo 2)	0
Cespugliato termofilo (Tipo 1)	0
Cespugliato mesofilo (Tipo 2)	0
Cespugliato arborato termofilo (Tipo 1)	0
Cespugliato arborato mesofilo (Tipo 2)	0
Filare Termofilo	0
Arboreto a valenza storico-botanica	0
Arboreto arbustivo a valenza storico-botanica	0
Filare di edera	0
Intervento antiserioso	0

KEY MAP



PLANIMETRIA GENERALE



LEGENDA PLANIMETRIA

SIMBOLO	DESCRIZIONE
	RIPIRISTINO DELLA PENDENZA ORIGINALE DEL TERRENO.
	SISTEMAZIONE DEL FONDO ALVEO

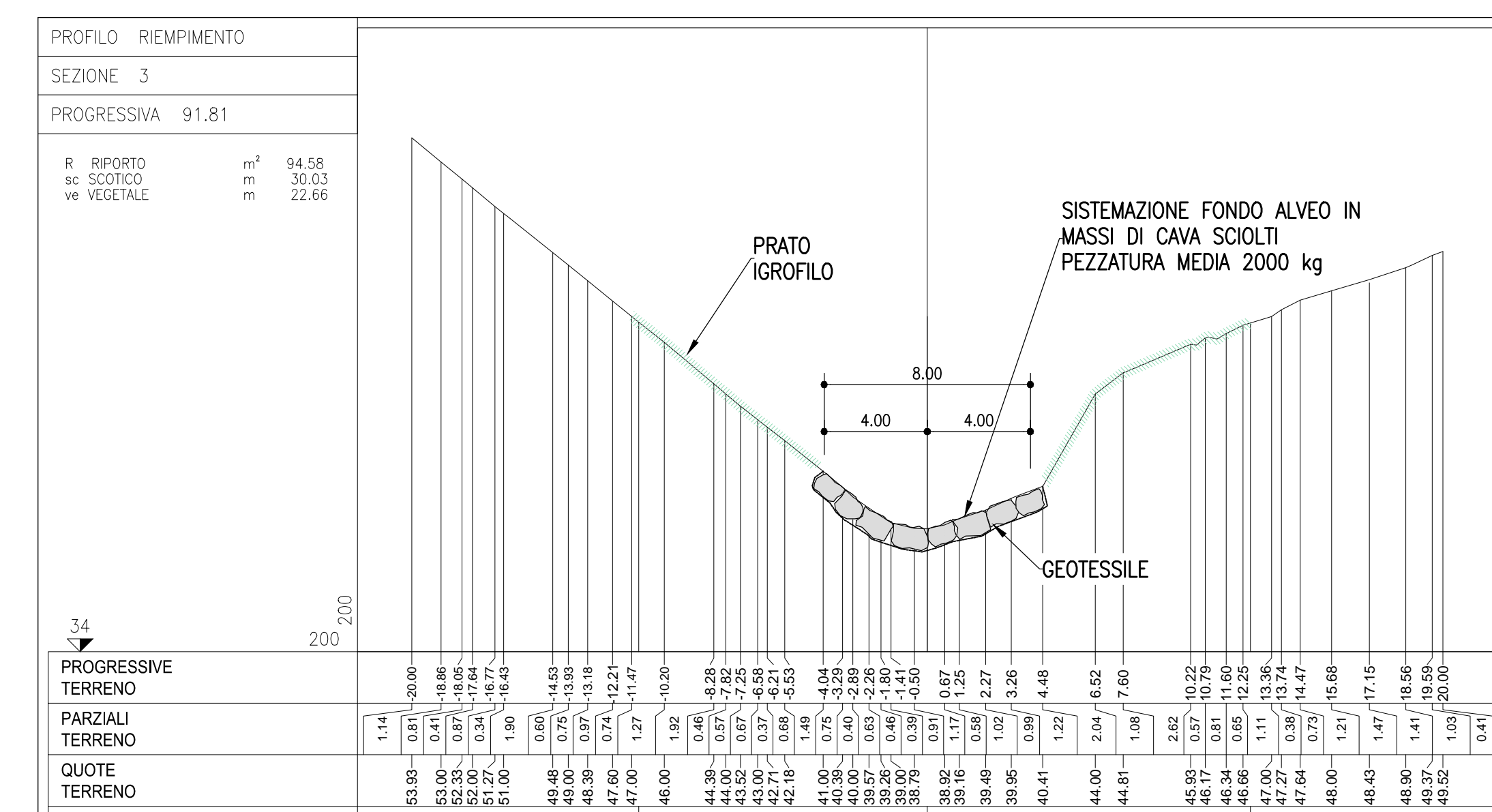
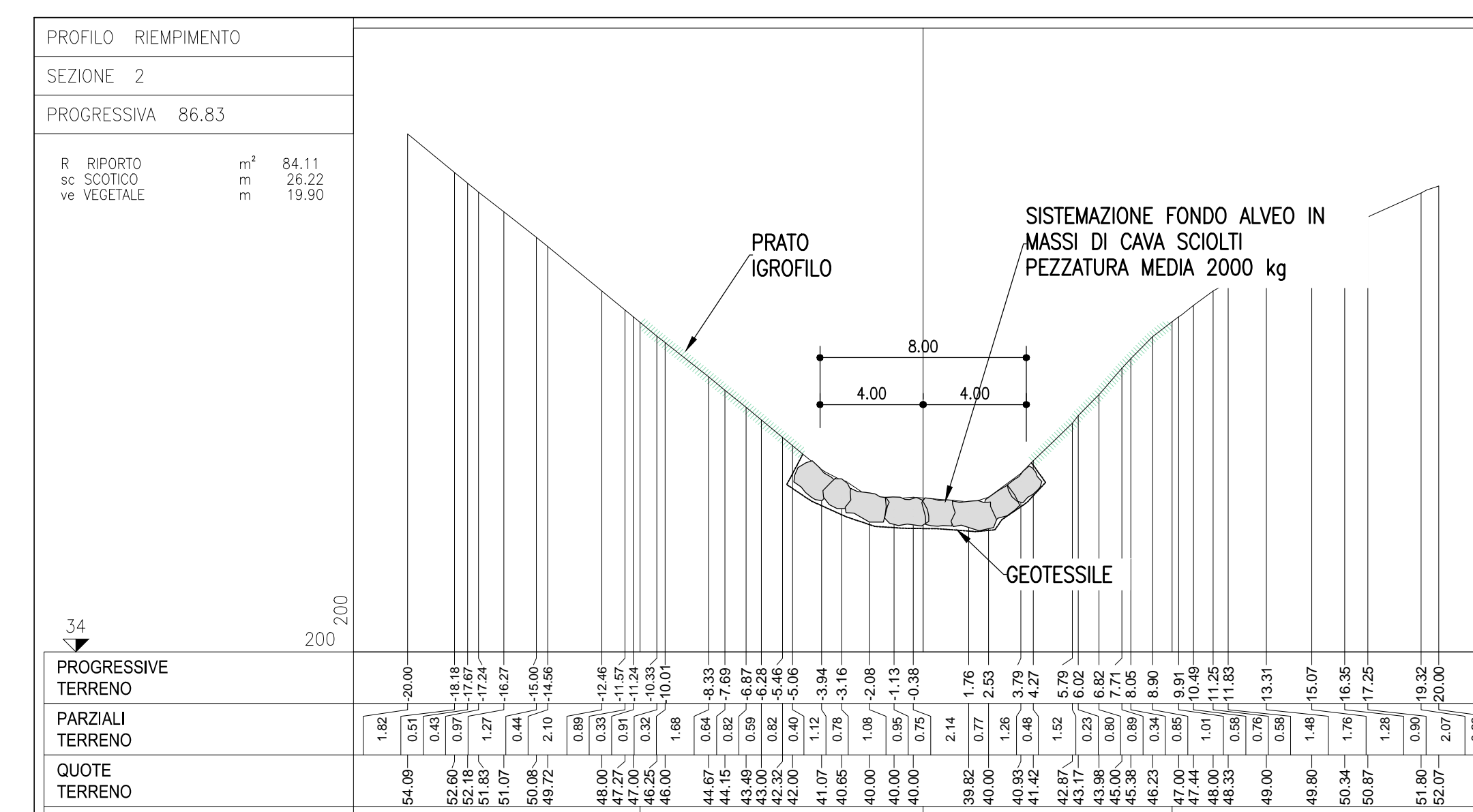
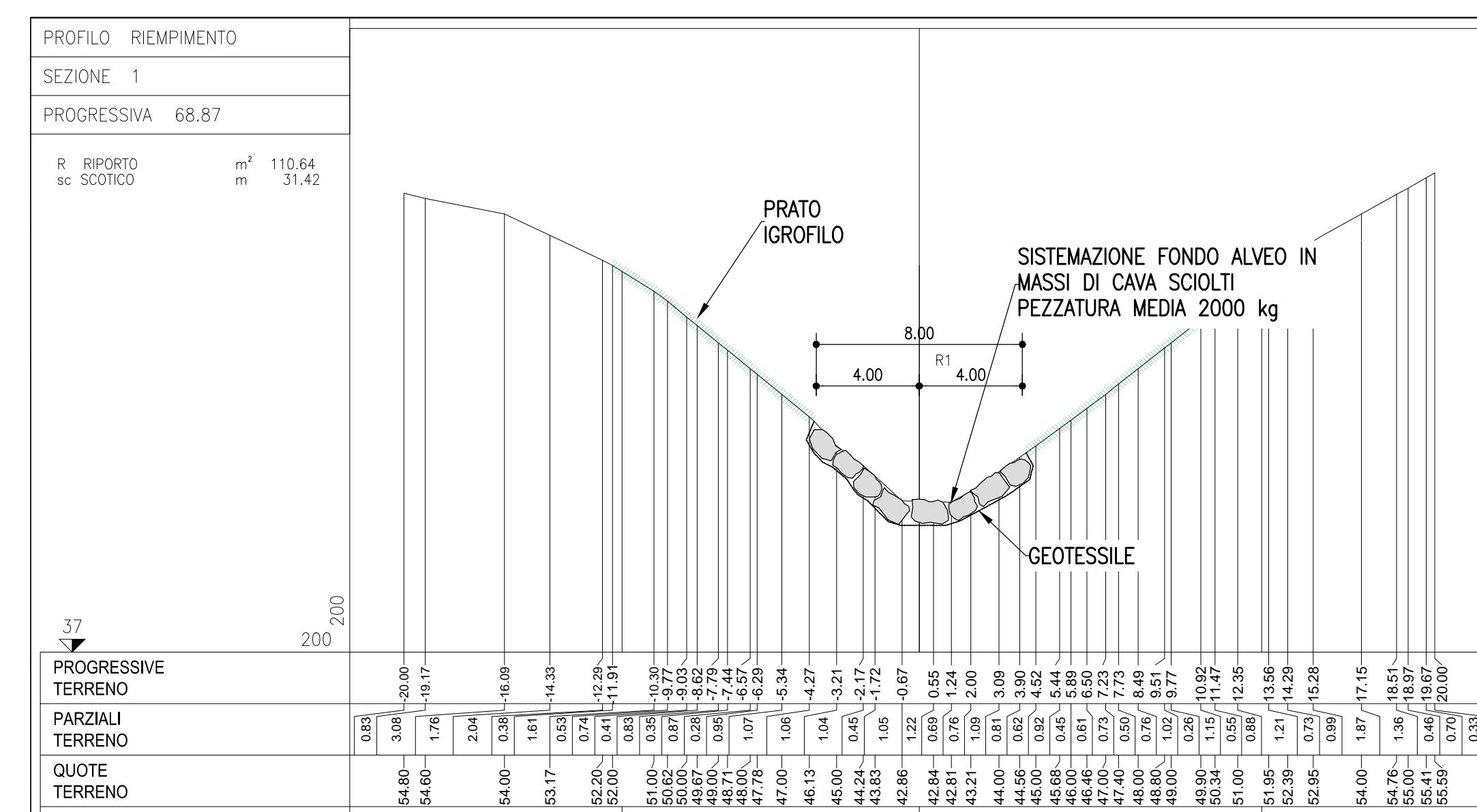
LEGENDA SEZIONE

SIMBOLO	DESCRIZIONE
	PRATO IGROFILO

Per sistemazioni ambientali		
Denominazione scientifica	Nome comune	Quantità
Erica arborea	Erica arborea	0
Rhamnus alaternus	Alaterno	0
Arbutus unedo	Corbezzolo	0
Coronilla emerus	Coronilla	0
Phyllirea latifolia	Fillirea	0
Spartium junceum	Ginestra dei carbonai	0
Rosa canina	Rosa canina	0
Crataegus monogyna	Biancospino	0
Cornus sanguinea	Sanguinella	0
Laurus nobilis	Alloro	0
Buxus sempervirens	Bosso	0
Hedera helix	Edera	0
Quercus ilex	Leccio	0
Quercus pubescens	Roverella	0
Fraxinus ornus	Orniello	0
Ostrya carpinifolia	Carpino nero	0
Per filari		
Denominazione scientifica	Nome comune	Quantità
Quercus ilex	Leccio	0
Quercus pubescens	Roverella	0
Per arboreti storico botanici		
Denominazione scientifica	Nome comune	Quantità
Tilia cordata	Tiglio	0
Aesculus hippocastanum	Ippocastano	0

Zone	Tipologia	Superficie mq	Erica arborea	Rhamnus alaternus	Arbutus unedo	Coronilla emerus	Phyllirea latifolia	Spartium junceum	Rosa canina	Crataegus monogyna	Cornus sanguinea	Laurus nobilis	Buxus sempervirens	Hedera helix	Quercus ilex	Quercus pubescens	Fraxinus ornus	Ostrya carpinifolia	Tilia cordata	Aesculus hippocastanum	Laurus nobilis	Buxus sempervirens	
1	Prato igrofilo	838	0	0	0	0	0	0	0	0	0	0	0	0	0	0	0	0	0	0	0	0	0
2	Prato igrofilo	530	0	0	0	0	0	0	0	0	0	0	0	0	0	0	0	0	0	0	0	0	0
	In complesso	1368	0	0	0	0	0	0	0	0	0	0	0	0	0	0	0	0	0	0	0	0	0

SEZIONE DEL FOSSO DA RIPRISTINARE 1:200



NODO STRADALE E AUTOSTRADALE DI GENOVA

Adeguamento del sistema
A7 - A10 - A12

Lotto 9B - Riquilifiche A7, A10, A12, A26 esistenti - Secondo stralcio

PROGETTO ESECUTIVO

CN - CANTIERIZZAZIONI

AREE DI CANTIERE

CO02U - Campo Operativo Viadotti Vesima

INTERVENTO DI RIPRISTINO
PLANIMETRIA PROGETTO OPERE A VERDE

PROGETTISTA SPECIALISTICO	RESPONSABILE INTEGRAZIONE PRESTAZIONI SPECIALISTICHE	DIRETTORE TECNICO
Ing. Dott. Daniela Mascheroni Ord. Ing. Milano N.43087	Ing. Roberto Trivellato Ord. Ing. Microfitto N. 41068	Ing. Orlando Mazzi Ord. Ing. Pavia N. 1496

CODICE IDENTIFICATIVO						ORIGINATORE
ARMATORI/PROGETTISTA	OPERA	FORMA	PROFESSIONE	PRODOTTORE	STATO	REVISIONE
110725	LL9B	PE	CN	ACN	CO02U	OPV00
DSUA	7031	-0				

REVISIONI	PROGETTO/OPERAZIONE			REVISIONI
	DATA	CAUSA	STATO	
01	LUGLIO 2018			
02	FEBBRAIO 2019			
03				
04				

