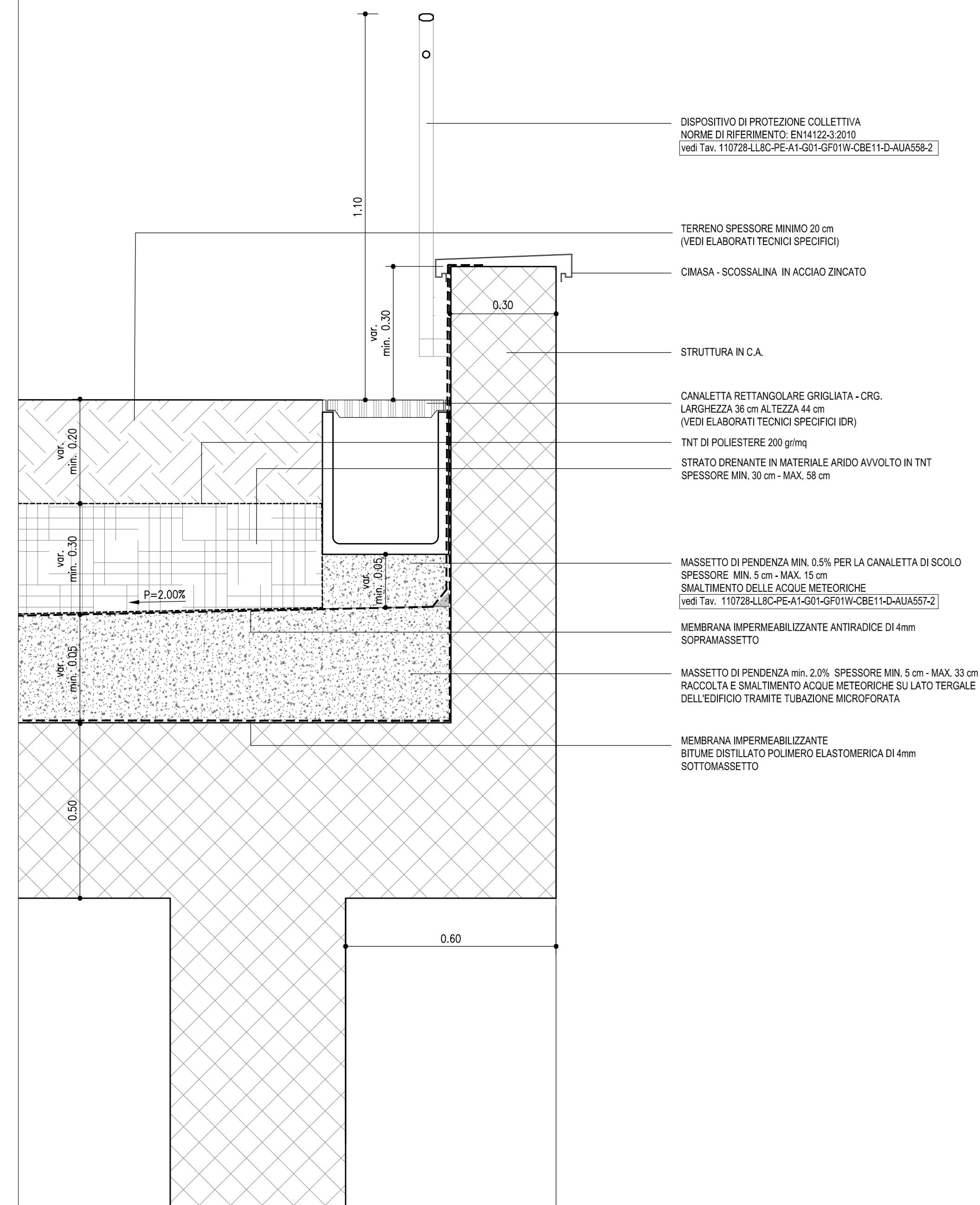
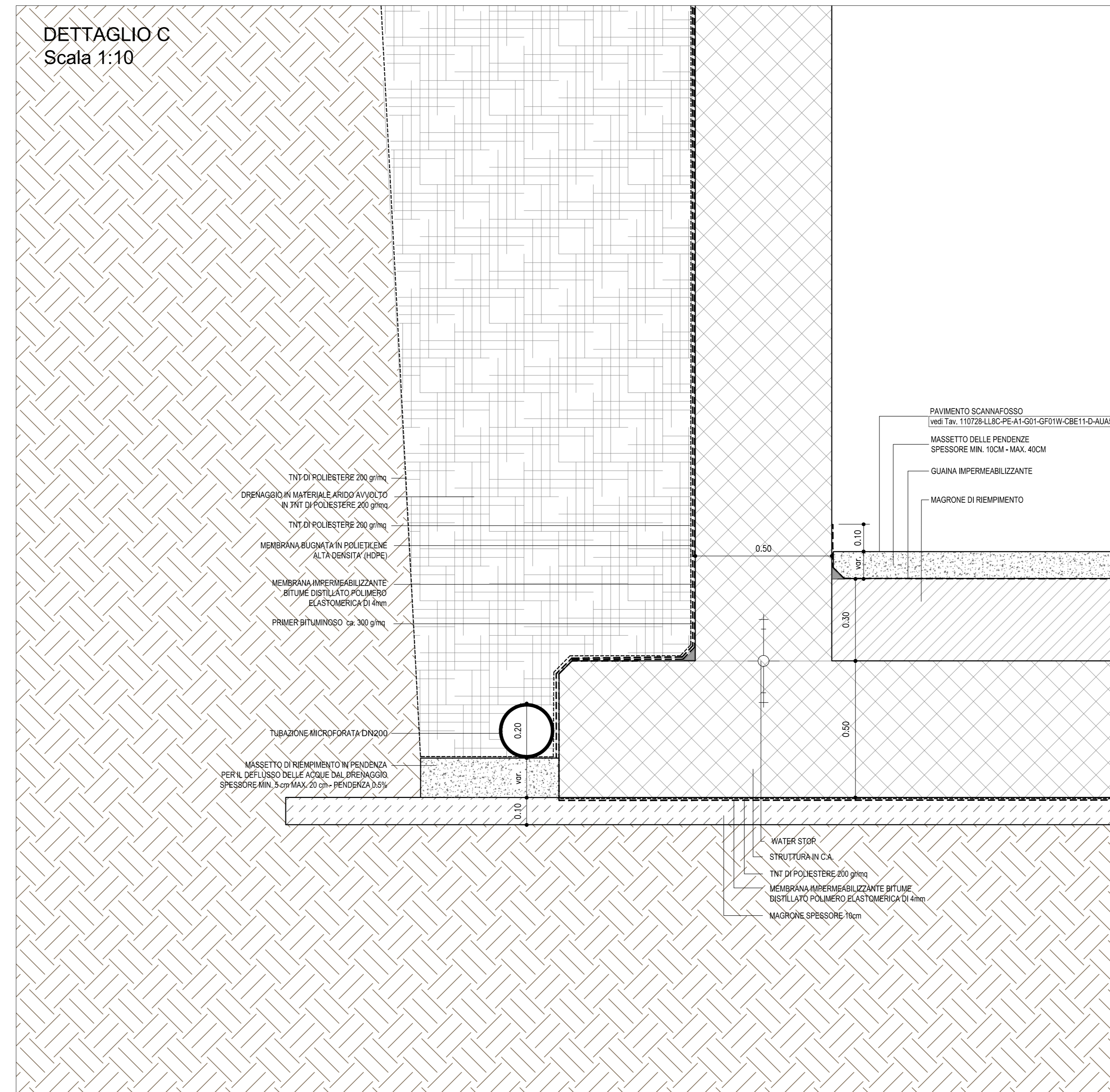


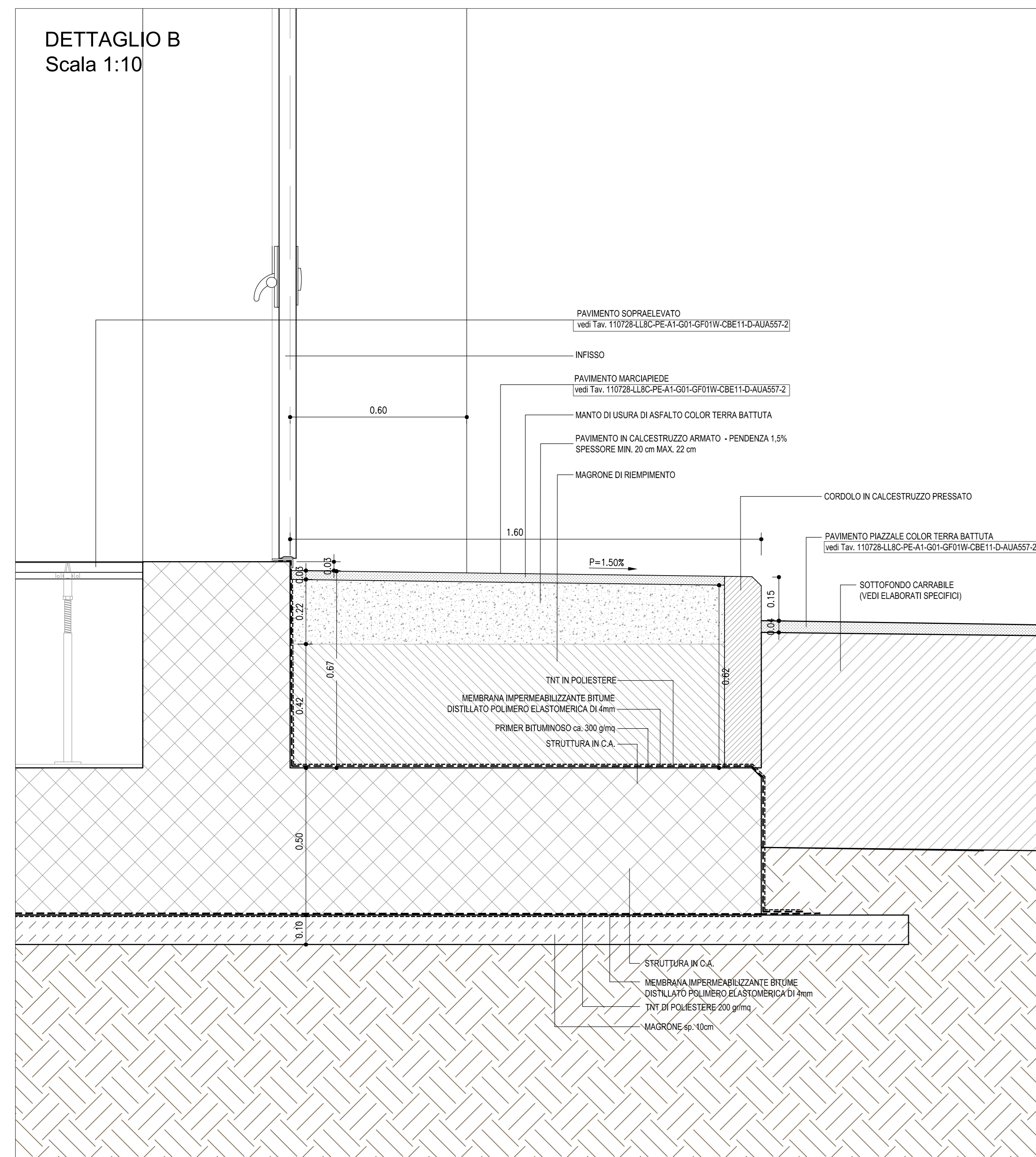
DETTAGLIO A  
Scala 1:10



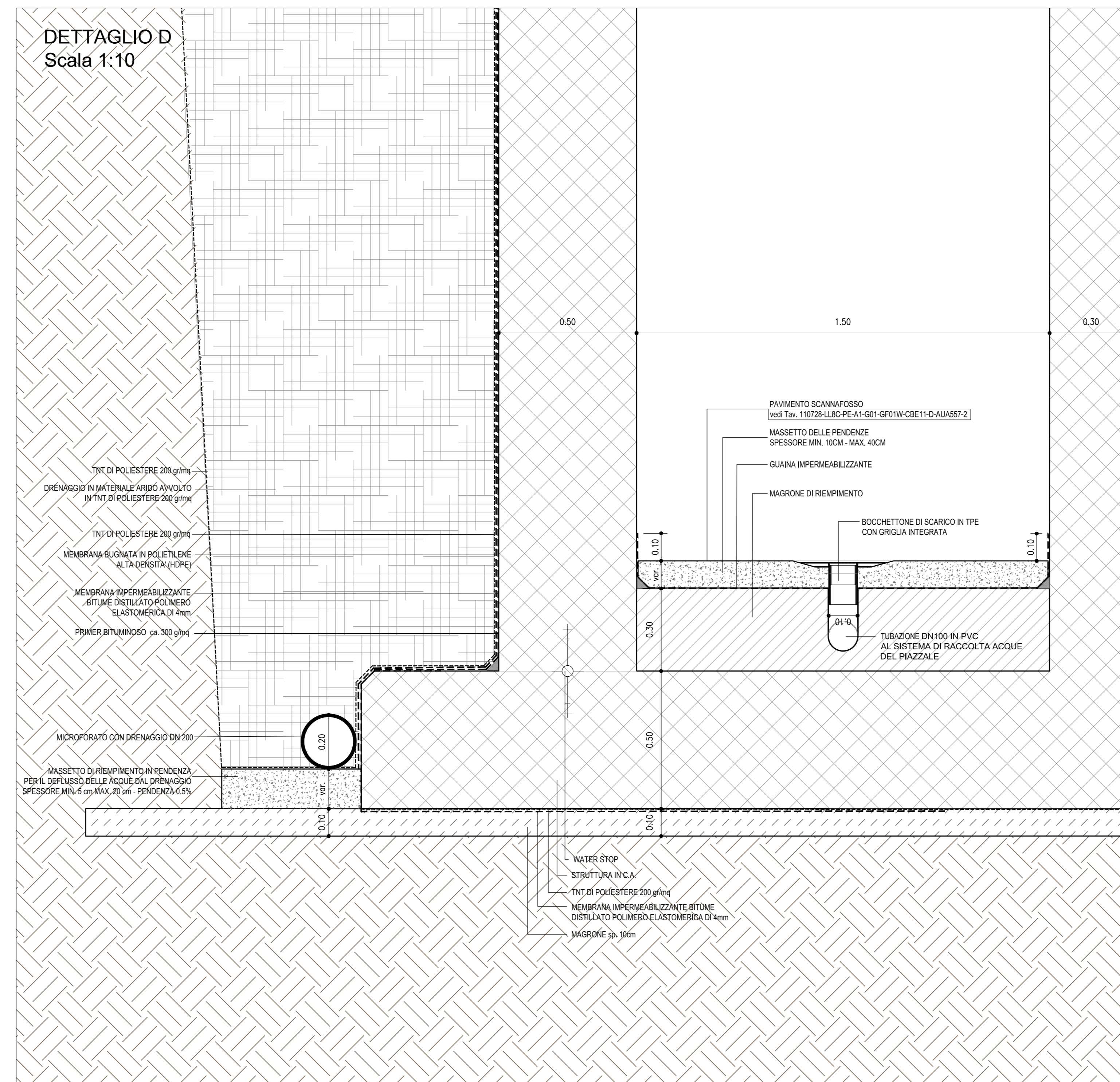
DETTAGLIO C  
Scala 1:10



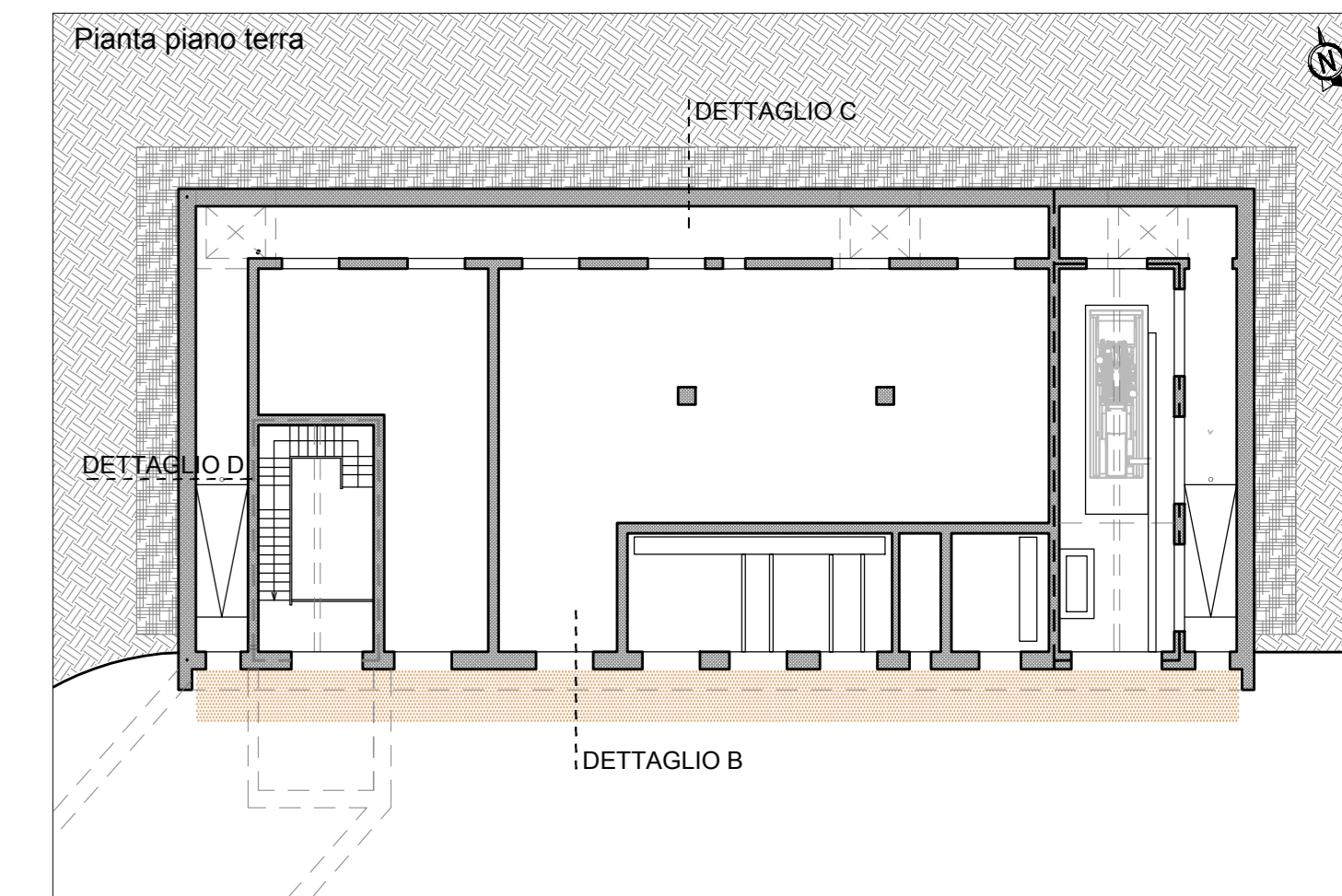
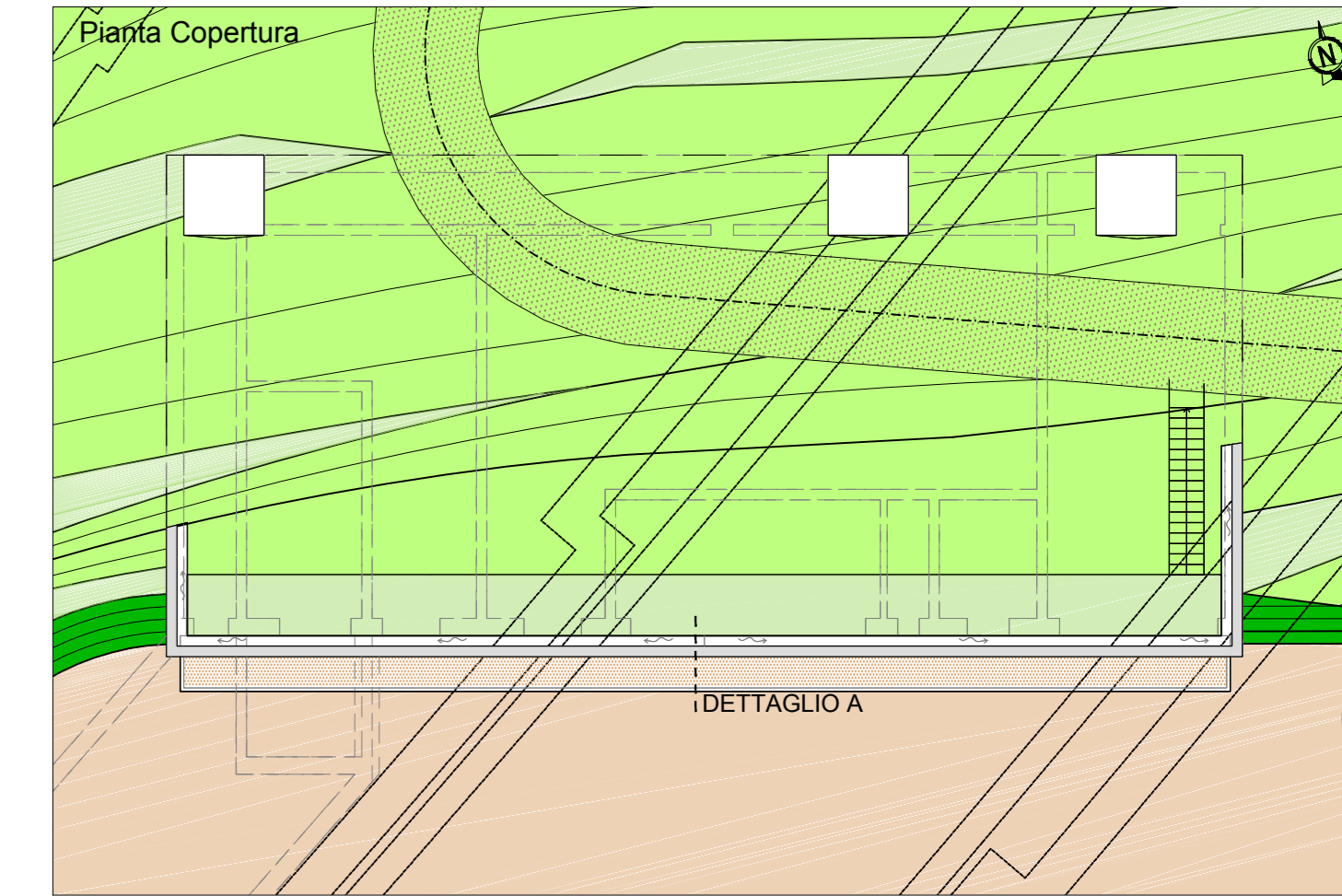
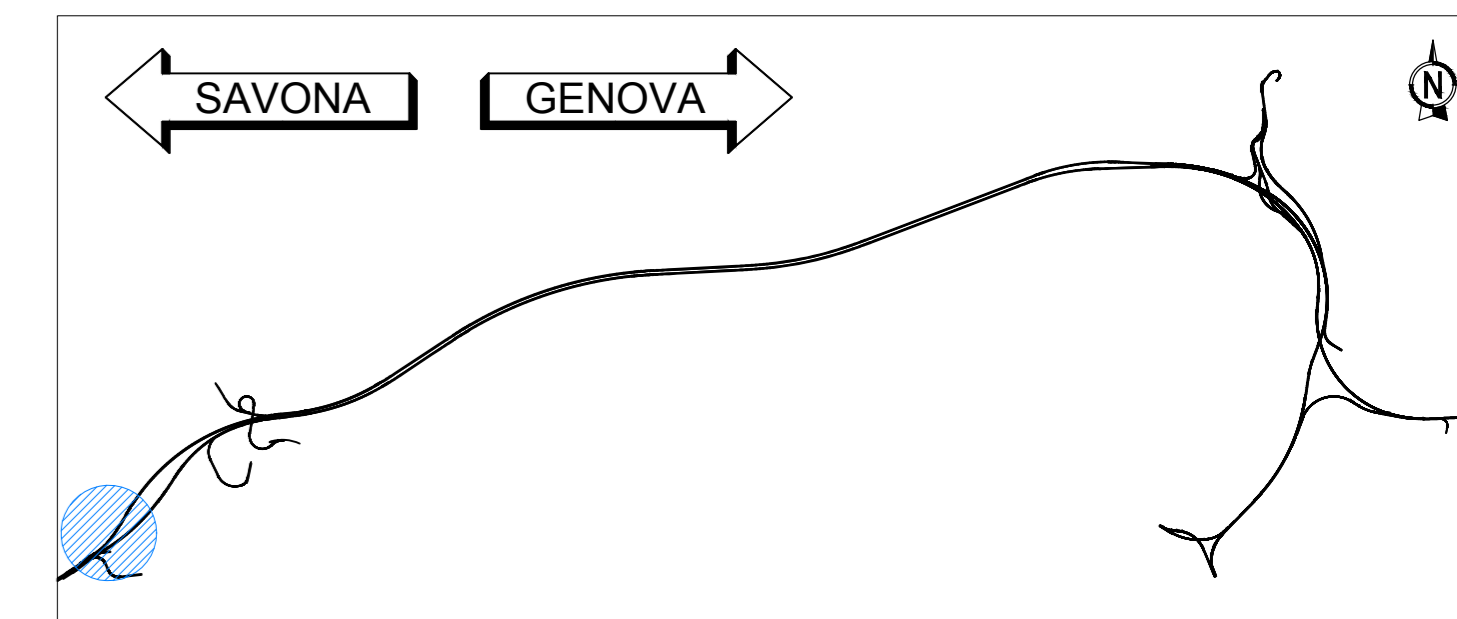
DETTAGLIO B  
Scala 1:10



DETTAGLIO D  
Scala 1:10



KEY-MAP



LAVORAZIONE	CODICE EPJ
MAGRONE SPESORE 10cm	B.03.025.a
MAGRONE DI RIEMPIMENTO	B.03.025.a
RETE METALLICA 20 DB	PA.E.131
GETTO DI RIEMPIMENTO IN MAGRONE POSATO IN OPERA IN PIV FASI PER EVITARE SCHIACCIAMENTO TUBO MICROFORATO ALLA BASE	B.03.025.a
MASSETTO DI PENDENZA min. 2,0% RACCOLTA E SMALTIMENTO ACQUE METEORICHE SU LATO TERGIALE DELL'EDIFICIO TRAMITE TUBAZIONE MICROFORATA	PA.E.117/PA.E.118
PRIMER BITUMINOSO ca. 300 gr/mq	PA.E.132
GUAINA IMPERMEABILIZZANTE	B.06.085
MEMBRANA IMPERMEABILIZZANTE BITUME DISTILLATO POLIMERO ELASTOMERICA DI 4mm	PA.3E3
MEMBRANA BIGNATA IN POLIETILENE ALTA DENSITA' (HDPE)	PA.E.133
MEMBRANA IMPERMEABILIZZANTE BITUME DISTILLATO POLIMERO ELASTOMERICA DI 4mm	PA.E.134
MEMBRANA IMPERMEABILIZZANTE BITUME DISTILLATO POLIMERO ELASTOMERICA DI 4mm SOTTOMASSETTO	PA.E.106
MEMBRANA IMPERMEABILIZZANTE ANTIRADICE DI 4mm SOPRAMMASSETTO	PA.E.095
GIUNTO STRUTTURALE EPS SPESORE 100M	PA.E.135
CORDOLO COMPRESSIBILE	PA.E.136
WATER STOP	PA.E.137
TNT DI POLIESTERE 200 gr/mq	E.01.030.c
DRENAGGIO IN MATERIALE ARDO	A.02.009
TUBAZIONE MICROFORATA DN200	PA.1.050
TUBO MICROFORATO DN160	PA.E.138
TUBAZIONE DN100 IN PVC AL SISTEMA DI FRACCOLTA IN ACQUOLE DEL PIAZZALE	PA.E.139
TUBAZIONE DN200 IN PVC AL SISTEMA DI FRACCOLTA IN ACQUOLE DEL PIAZZALE	PA.1.053
BOCCHETTE DI SCARICO IN TPE CON GRIGLIA INTEGRATA	PA.E.140
BOCCHETTE IN EPDM	PA.E.141
PROTEZIONE ANTIFOGGIA	PA.E.142
POZZETTO ISPEZIONABILE DRENANTE PER I PLUVIALI	PA.E.143
GRIGLIA DI CHIUSURA POZZETTO	PA.E.144
PLUVIALE IN ACCIAIO ZINCATO DN 160	PA.1.051
PLUVIALE IN ACCIAIO ZINCATO DN 100	PA.1.052
CMASA - SCOSSALINA IN ACCIAIO ZINCATO	PA.319
SCOSSALINA ACCIAIO ZINCATO CON TASSELLATURA (H 27CM)	PA.E.146
SCOSSALINA ACCIAIO ZINCATO CON TASSELLATURA (H 27CM)	PA.E.147
RIVESTIMENTO IN ACCIAIO ZINCATO VERNICIATO COLOR GRIGIO E SOTTOSTRUTTURA CON PENDENZA PER IL DEFUSSO DELLE ACQUE PAVANE	PA.E.148
PARAPETTO REMOVIBILE IN TUBOLARE IN ACCIOM H 1,10 M	B.05.025
DISPOSITIVO DI PROTEZIONE COLLETTIVA NORME DI RIFERIMENTO: EN1523/2015	B.05.025
ELEMENTO DI DRENAGGIO IN CONCRETO IN POLIETILENE ACCOPPIATA CON UN GEOTESSILE NON TESSUTO AD AZIONE FILTRANTE 9mm	PA.E.150
STRATO DI ACCUMULO IDRICO (5,519m <sup>2</sup> ) SPESORE 5 cm	PA.E.151
ELEMENTO FILTRANTE IN GEOTESSILE NON TESSUTO SPESORE 1cm	PA.E.152
SUBSTRATO CULTURALE SPESORE 8cm	PA.E.153

autostrade per l'italia

NODO STRADALE E AUTOSTRADALE DI GENOVA

Adegumento del sistema  
A7 - A10 - A12

LOTTO 8 - AMBITO OVEST POLCEVERA  
TERZO STRALCIO (8C)

PROGETTO ESECUTIVO

A1 - GRONDA DI PONENTE

SISTEMAZIONE FINALE IMB. GALL. BORGONUOVO OVEST

GF01W

Dettagli costruttivi

IL PROGETTISTA SPECIALISTICO		IL RESPONSABILE INTERPRETAZIONE PRESTAZIONI SPECIALISTICHE		IL DIRETTORE TECNICO	
Avv. Enrico Ferrarini Ord. Arch. Milano n. 16688		Ing. Stefano Gotti Ord. Ingg. Milano n. 81014		Ing. Orlando Mazza Ord. Ingg. Parma n. 1666	
RESPONSABILE ARCHITETTURA E PROIEZIONE		PROIEZIONE NUOVE OPERE AUTOSTRADALI			
RIFERIMENTO PROGETTO		CODICE IDENTIFICATIVO		RIFERIMENTO LABORATO	
110728	LL8C PE A1 G01 GF01W CBE11 DAUA 0555 - 3	110728	PE A1 G01 GF01W CBE11 DAUA 0555 - 3	0555	- 3
OPERATORE		OPERATORE		OPERATORE	
spea		HYDEA		spea	
PROJECT MANAGER		SUPPORTO SPECIALISTICO		REVISIONE	
Ing. Sara Frisani Ord. Ingg. Genova n. 9810A		Ing. Sara Frisani Ord. Ingg. Genova n. 9810A		1. data	
REDAZIONE		VERIFICAZIONE		2. OTTOBRE 2018	
				3. FEBBRAIO 2019	
				4. APRILE 2020	
VISTO DEL COMMITTENTE		VISTO DEL CONCESSIONARIO		VISTO DEL CONCESSIONARIO	
autostrade per l'italia		autostrade per l'italia		Ministero delle Infrastrutture e dei Trasporti	
IL RESPONSABILE LAVORAZIONE E PROIEZIONE Ing. Adriano Sabatini		IL RESPONSABILE LAVORAZIONE E PROIEZIONE Ing. Adriano Sabatini		IL RESPONSABILE LAVORAZIONE E PROIEZIONE Ing. Adriano Sabatini	