

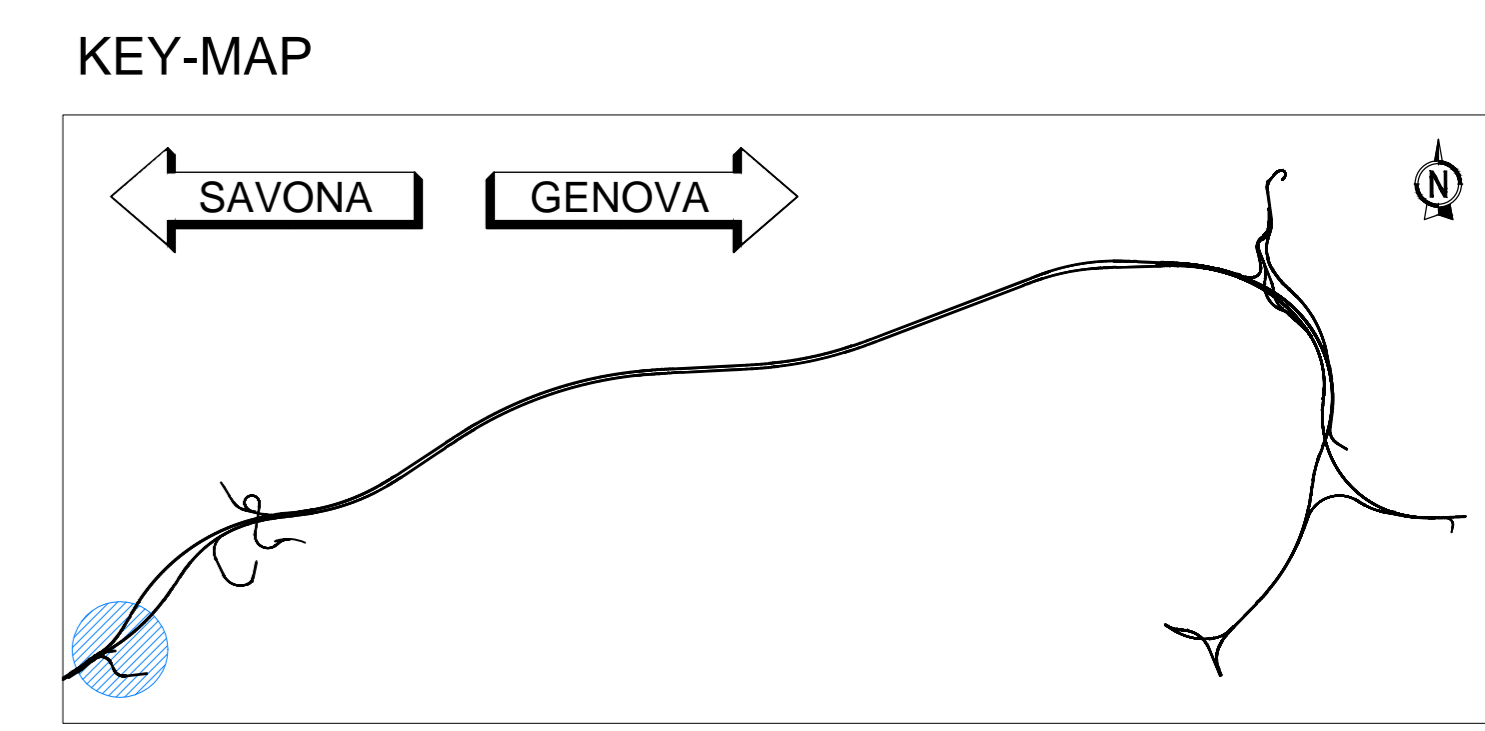
ELEMENTI DEL PAESAGGIO ANTROPICO

- ORTI SU TERRAZZAMENTI A GRADONI
- INCOLTI SU TERRAZZAMENTI A GRADONI
- COLTIVI ABANDONATI SU GIACITURA NATURALE
- COLTIVI ABANDONATI SU TERRAZZAMENTI A GRADONI
- COLTIVI ABANDONATI SU TERRAZZAMENTI CON MURETTI A SECCO
- CANALE/OPERA IDRICA
- CANALE/OPERA IDRICA TOMBATA
- CORSO D'ACQUA
- CORSO D'ACQUA (larghezza olivo non rappresentata)

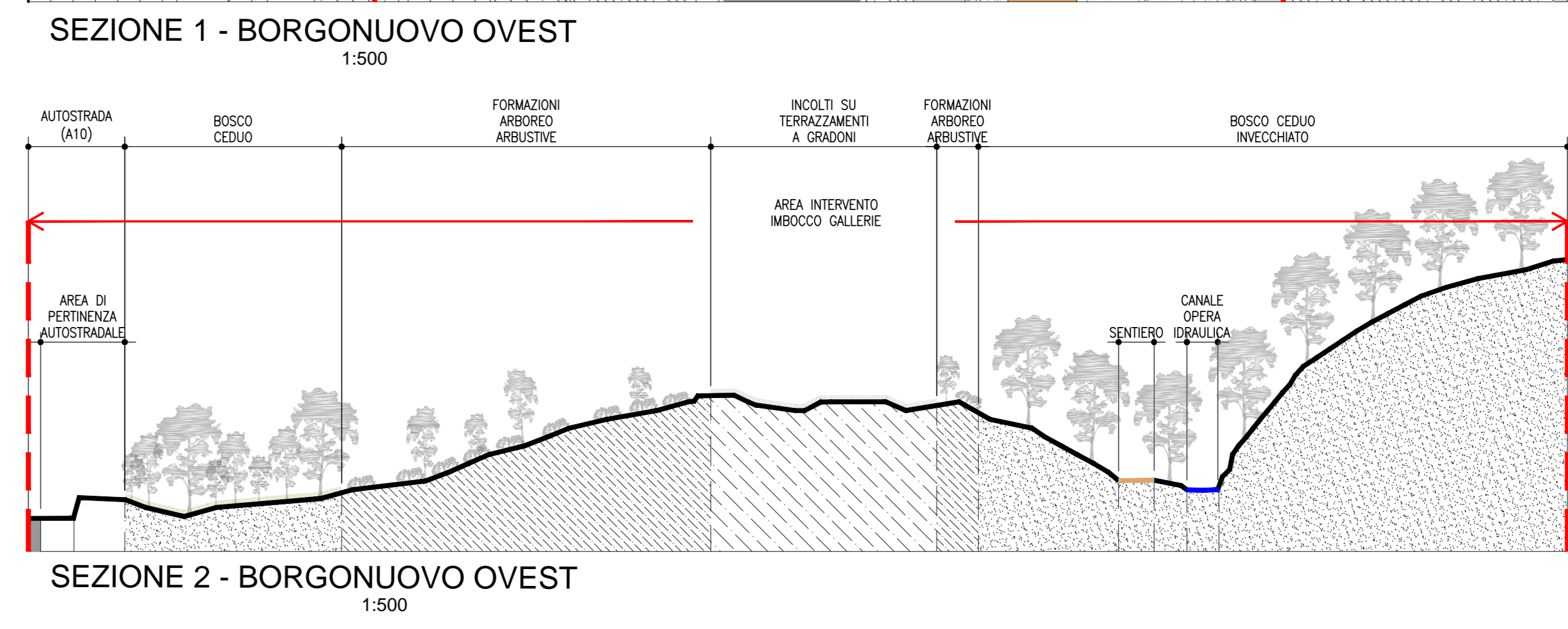
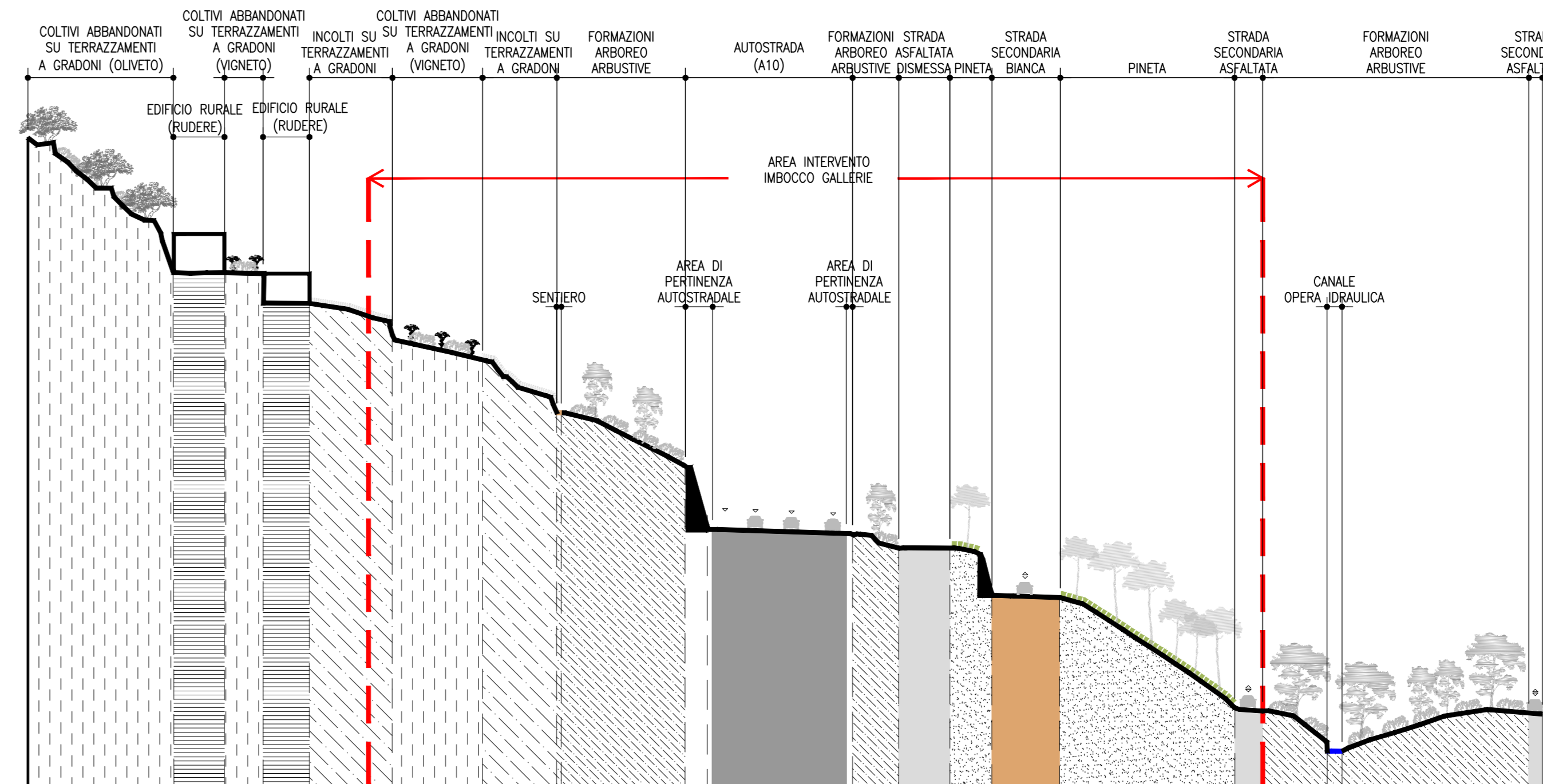
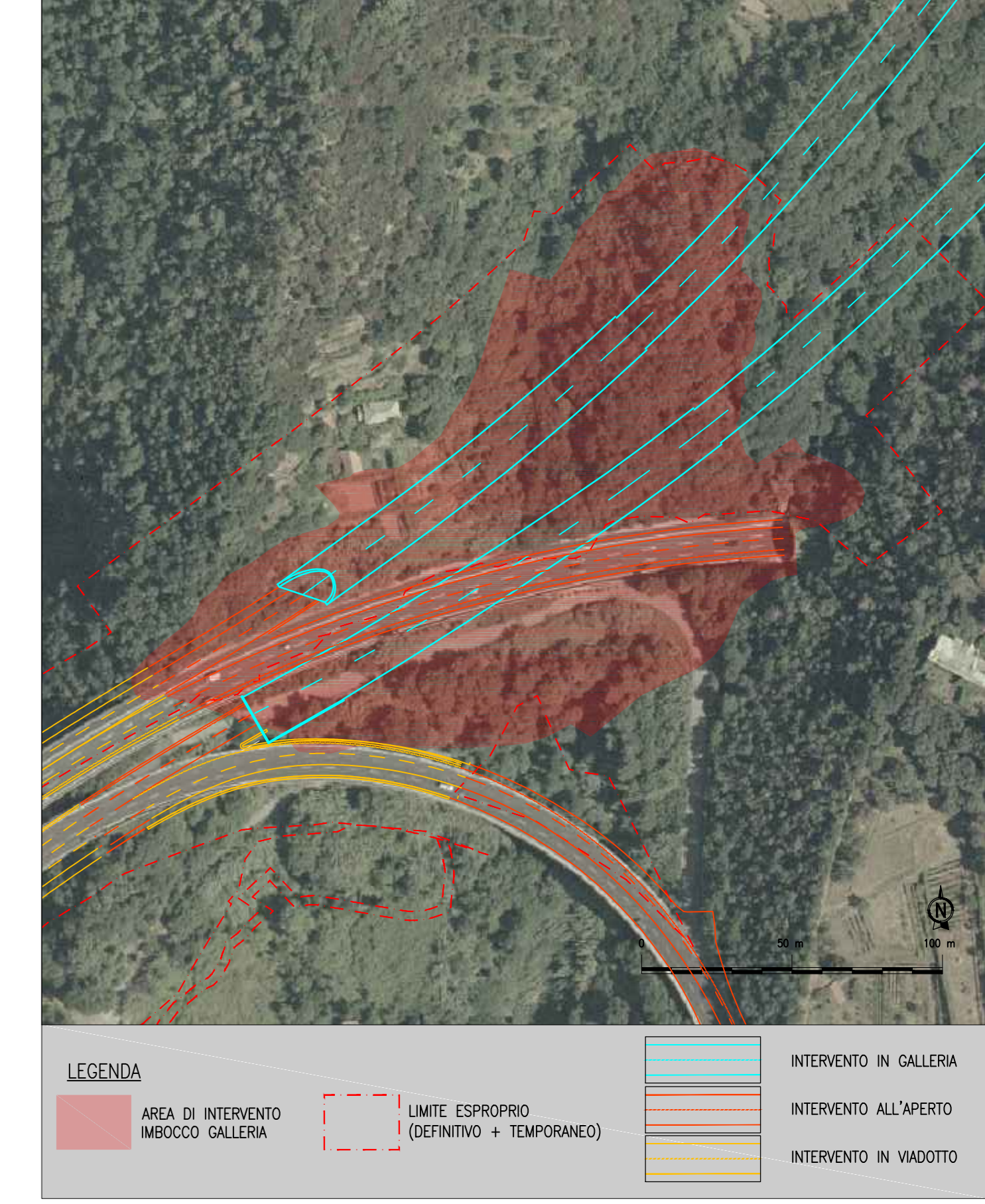
- BRIGLIA
 - MURI SIGNIFICATIVI
- ELEMENTI DEL PAESAGGIO NATURALE
- ALBERO NOTEVOLE
 - PINETA
 - FORMAZIONE ARBOREA/ARBUSTIVA
 - BOSCO CEDUO
 - BOSCO CEDUO INVECCHIATO
 - BOSCO CEDUO DEGRADATO

- INSEDIAMENTI
- EDIFICI RURALI
 - EDIFICI RURALI (ruderi)
 - PIAZZALI ED AREA DI PERTINENZA EDIFICATO/STRADE
- VIABILITA'
- AUTOSTRADA
 - STRADA SECONDARIA ASFALTATA
 - STRADA SECONDARIA DISMESSA

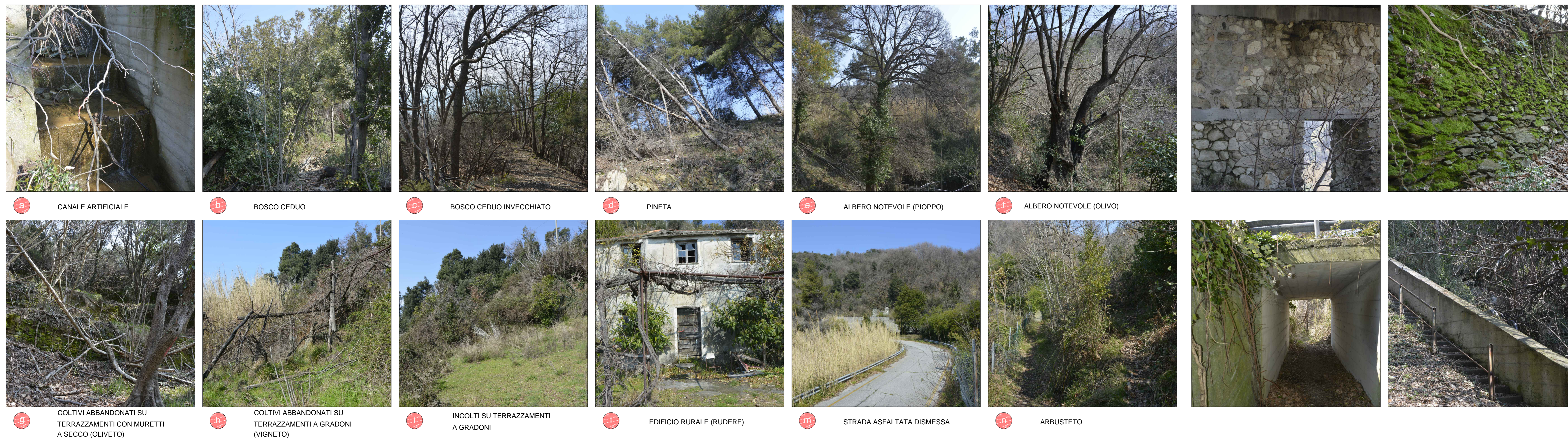
- ALTRI ELEMENTI GRAFICI
- STRADA SECONDARIA BIANCA
 - SENTIERO
 - SENTIERO (larghezza ridotta o non rappresentabile)
 - SOTTOPASSO
 - GALLERIA
 - LIMITE AREA INTERVENTO IMBOCCO GALLERIA
 - IDENTIFICAZIONE ELEMENTI DEL PAESAGGIO
 - LIMITE ESPROPRIO (DEFINITIVO + TEMPORANEO)



INQUADRAMENTO TERRITORIALE



ELEMENTI PAESAGGISTICI CARATTERIZZANTI L'AREA DI INTERVENTO



ELEMENTI ARCHITETTONICI AREA VASTA (rivestimento muri, sottopasso, scalinata)



autostrade per l'italia

NODO STRADALE E AUTOSTRADALE DI GENOVA

Adeguamento del sistema A7 - A10 - A12

LOTTO 8 - AMBITO OVEST POLCEVERA TERZO STRALCIO (8C)

PROGETTO ESECUTIVO

A1 - GRONDA DI PONENTE

GALLERIA BORGONUOVO

INSERIMENTO PAESAGGISTICO IMBOCCO OVEST

ANALISI PAESAGGISTICA DELLO STATO DI FATTO

IL PROGETTISTA SPECIALISTICO Aut. Environ. Progettazioni On. Ing. Maria N. 19888 RESPONSABILE ARCHITETTURA E PROGETTO	IL RESPONSABILE AUTORIZZAZIONE PRESTAZIONI SPECIALISTICHE Ing. Stefano Corti On. Ing. Maria N. 19888	IL DIRETTORE TECNICO Ing. Orlando Mazza On. Ing. Paolo N. 1495
PROGETTO	VERIFICATO	SEVERITÀ
110728	LL8C PE A1 G01	00000 DAUA 0672 -1
110728	LL8C PE A1 G01	00000 DAUA 0672 -1
110728	LL8C PE A1 G01	00000 DAUA 0672 -1

spea ENGINEERING

Atlantia

HYDEA

autostrade per l'italia

Ministero delle Infrastrutture e dei Trasporti