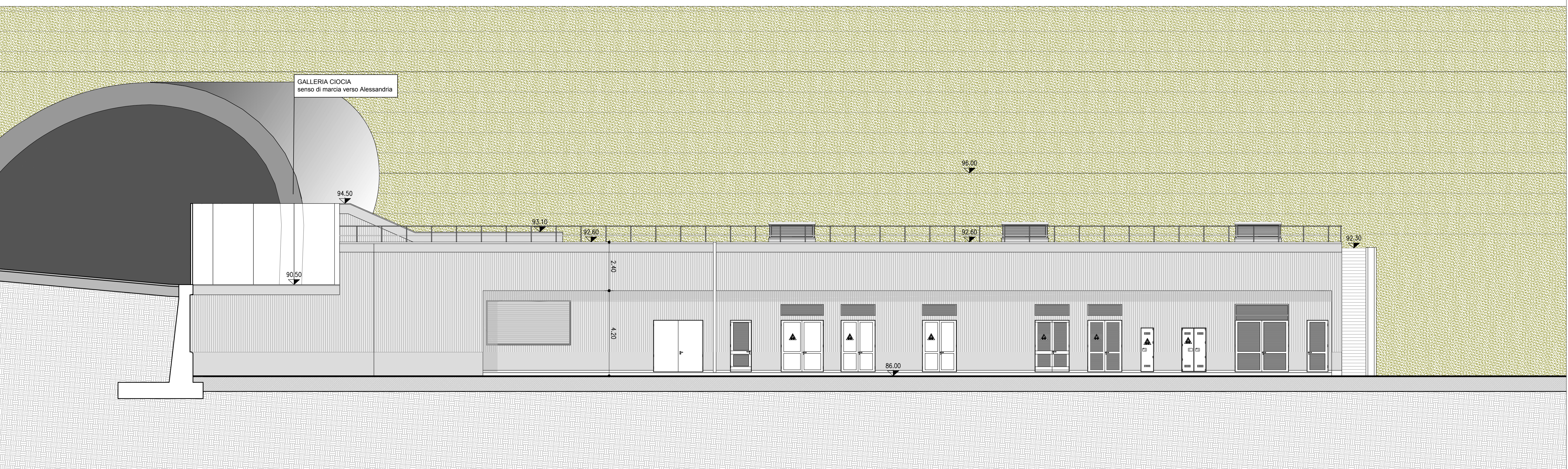
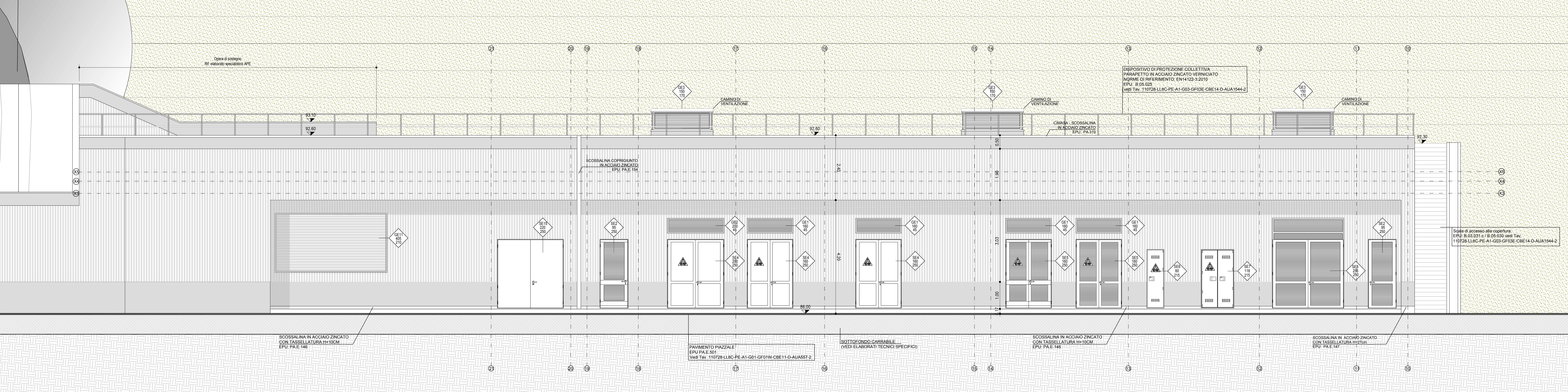


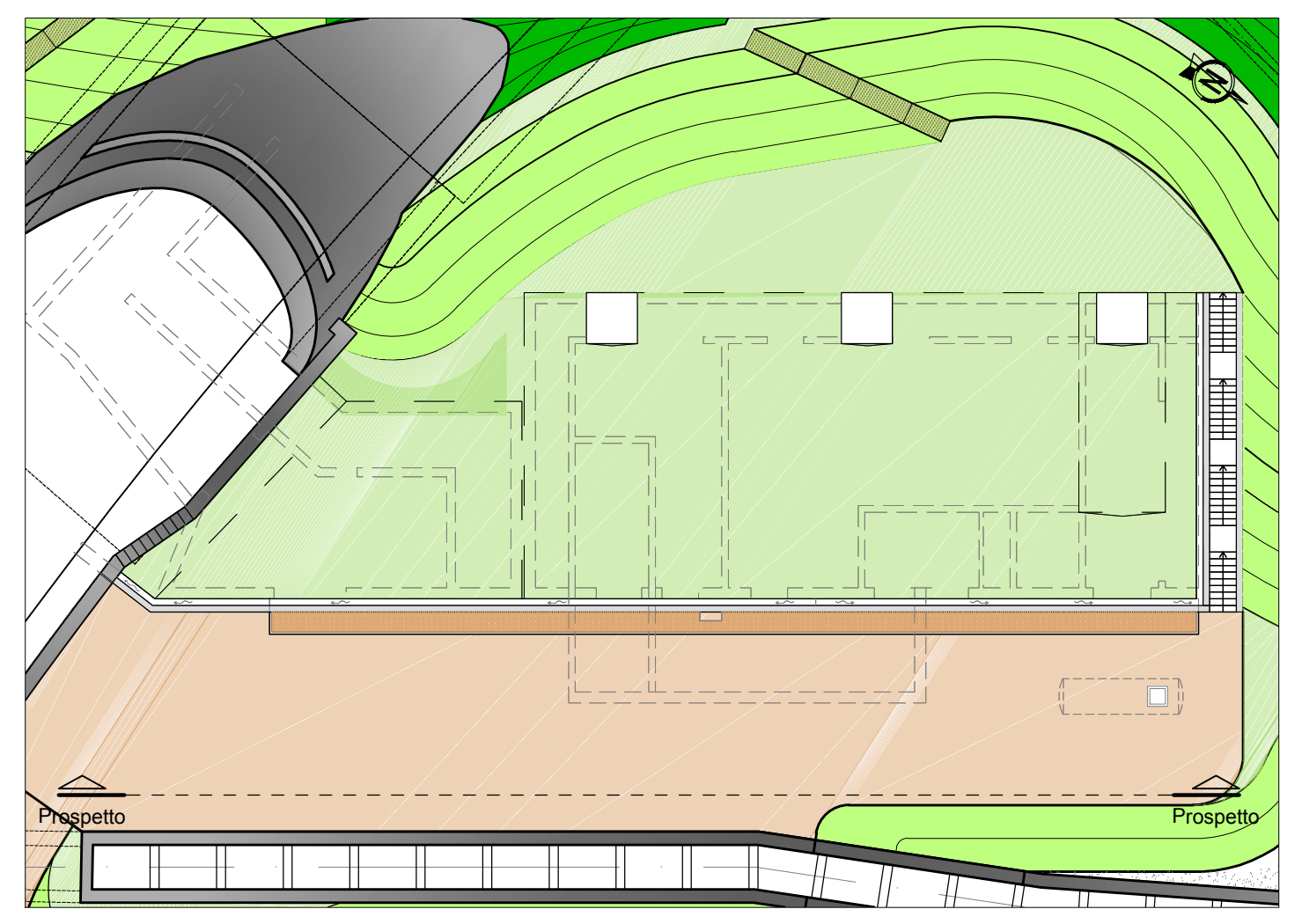
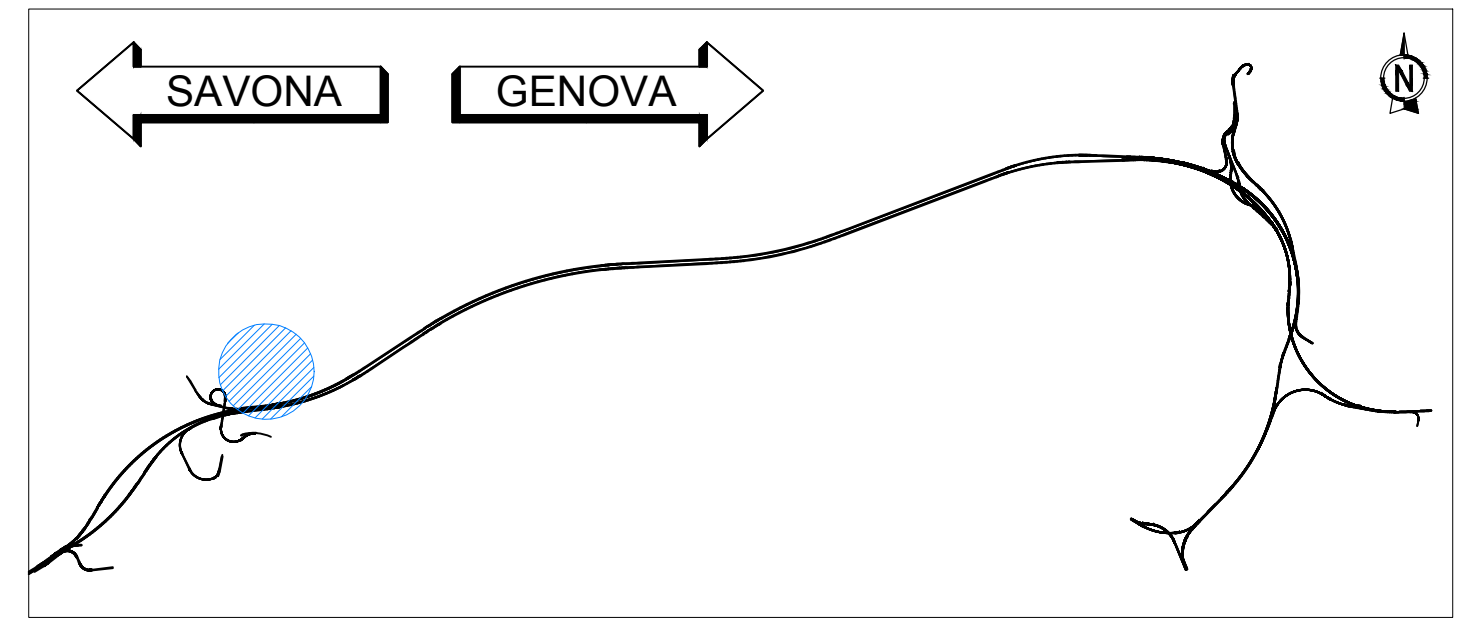
PROSPETTO
Scala 1:100



PROSPETTO
Scala 1:50



KEY-MAP



LEGENDA

- PARETE IN C.A. FACCIAVISTA LISCIO EPRU B.03.031 e EPRU B.05.030
- PARETE IN C.A. CON MATRICE CONTRO-CASSERO CON MOTIVO A COSTOLATURE VERTICALI (Rip. RECH.1275 Kocher) EPRU PA.315
- QUOTA ALTIMETRICA
- QUOTA LINEARE AL FINITO
- CODICE SERRAMENTO
- MISURE NETTE DI PASSAGGIO (BxH)
REF. TAV. "Abaco Infilati" 110728-LL8C-PE-A1-G03-GF03E-CBE14-D-AUA1542-2
- FILO FISSO

NOTA
Per le lavorazioni in cui è riportata la nota "vedi elaborati specifici" si rimanda a gli elaborati tecnici specifici sia per quanto riguarda la descrizione che il posizionamento.



NODO STRADALE E AUTOSTRADALE DI GENOVA

Adeguamento del sistema
A7 - A10 - A12

LOTTO 8 - AMBITO OVEST POLCEVERA
TERZO STRALCIO (8C)

PROGETTO ESECUTIVO

A1 - GRONDA DI PONENTE

SISTEMAZIONE FINALE IMB. GALL. VOLTRI EST

GF03E

Cabina Elettrica 1.4 e uscita cunicolo di sicurezza
Prospetto

| | | | | | |
|--|--|--|--|--|--|
| IL PROGETTISTA SPECIALISTICO Arch. Enrico Francesconi Cod. Arch. Milano n.18888 RESPONSABILE ARCHITETTURA E PIAZZAGGIO | | IL RESPONSABILE INTEGRAZIONE PRESTAZIONI SPECIALISTICHE Ing. Silvio Cusi Cod. Ing. Milano n. A18014 | | IL DIRETTORE TECNICO Ing. Orlando Madaia Cod. Ing. Pavia n. 1496 PROGETTAZIONE NUOVE OPERE AUTOSTRADALI | |
| REDAZIONE | | VERIFICAZIONE | | REVISIONE | |
| Ing. Sara Freschi Cod. Ing. Genova n. 9810A | | Ing. Andrea Cusi | | Ing. Andrea Cusi | |
| REDAZIONE | | VERIFICAZIONE | | REVISIONE | |
| 1 | | 2 | | 3 | |
| 1 | | 2 | | 3 | |
| 1 | | 2 | | 3 | |
| 1 | | 2 | | 3 | |

VISTO DEL COMMITTENTE
autostrade per l'italia
IL RESPONSABILE UNICO DEL PROCEDIMENTO
Ing. Andrea Cusi

VISTO DEL CONCESSIONARIO
Mansione delle Infrastrutture e dei Trasporti
Ing. Andrea Cusi