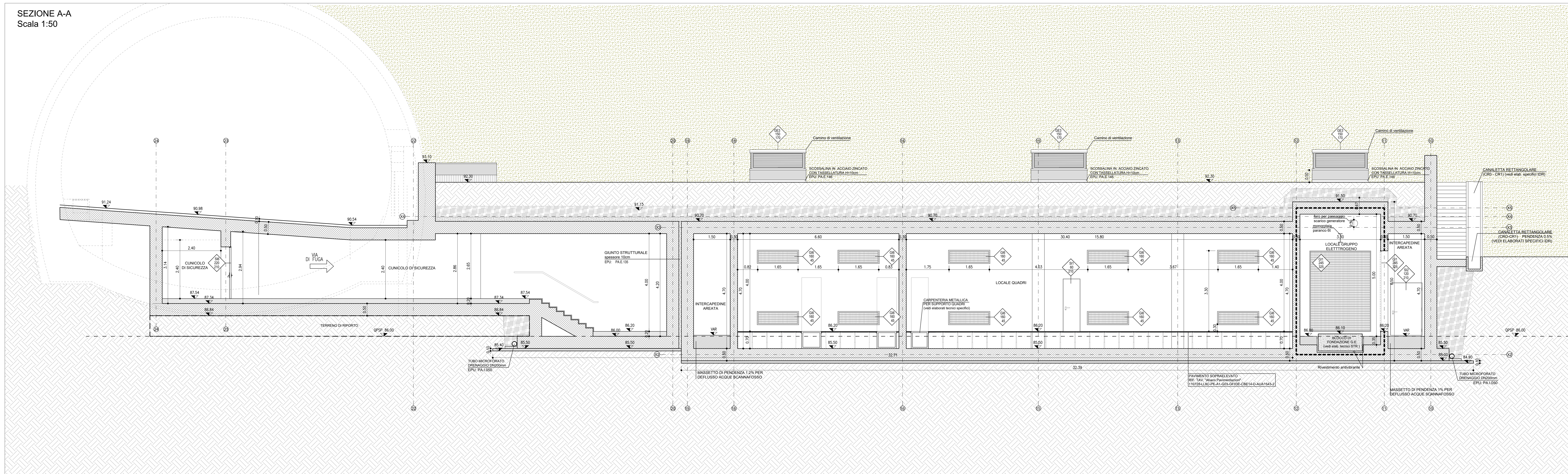
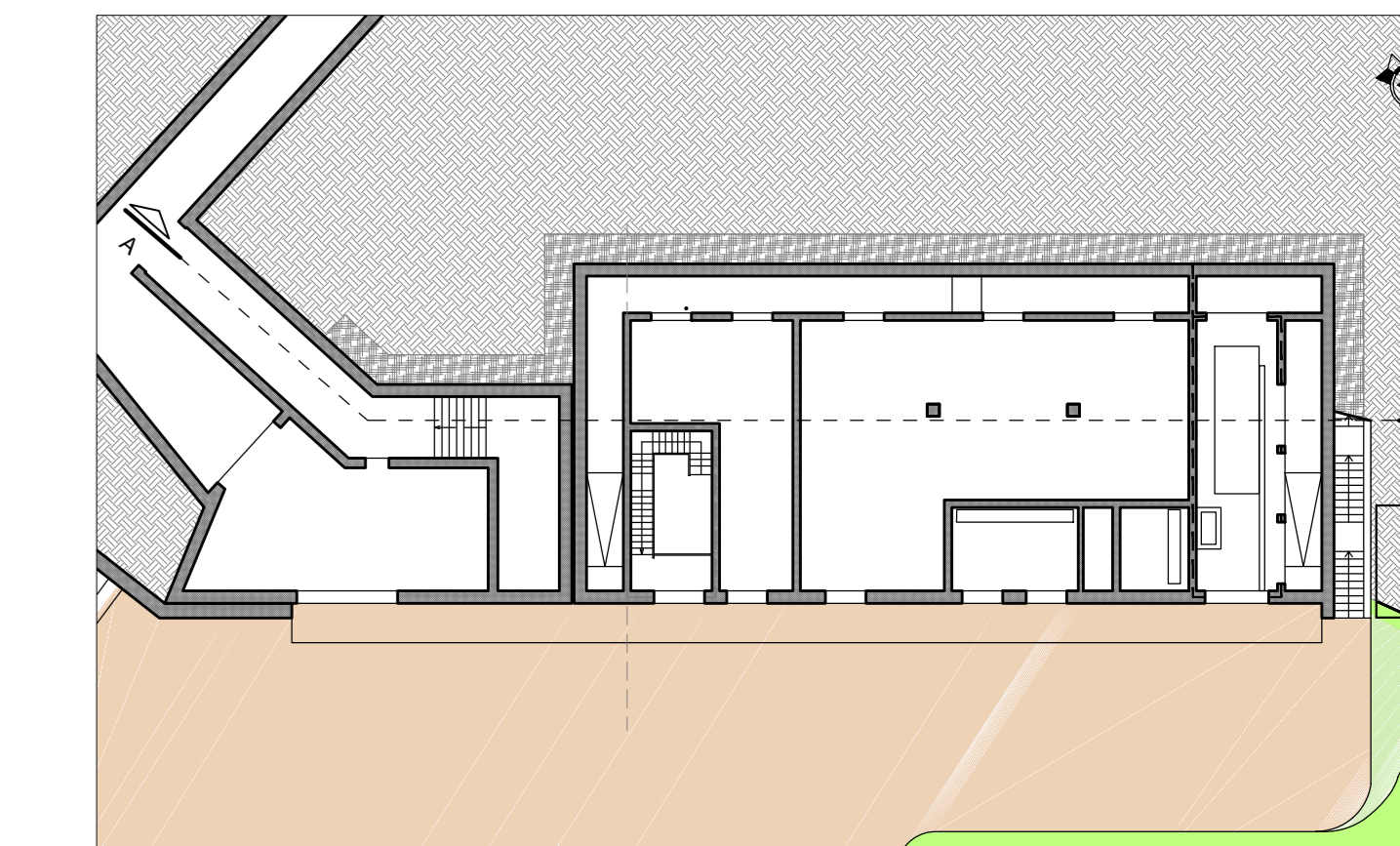
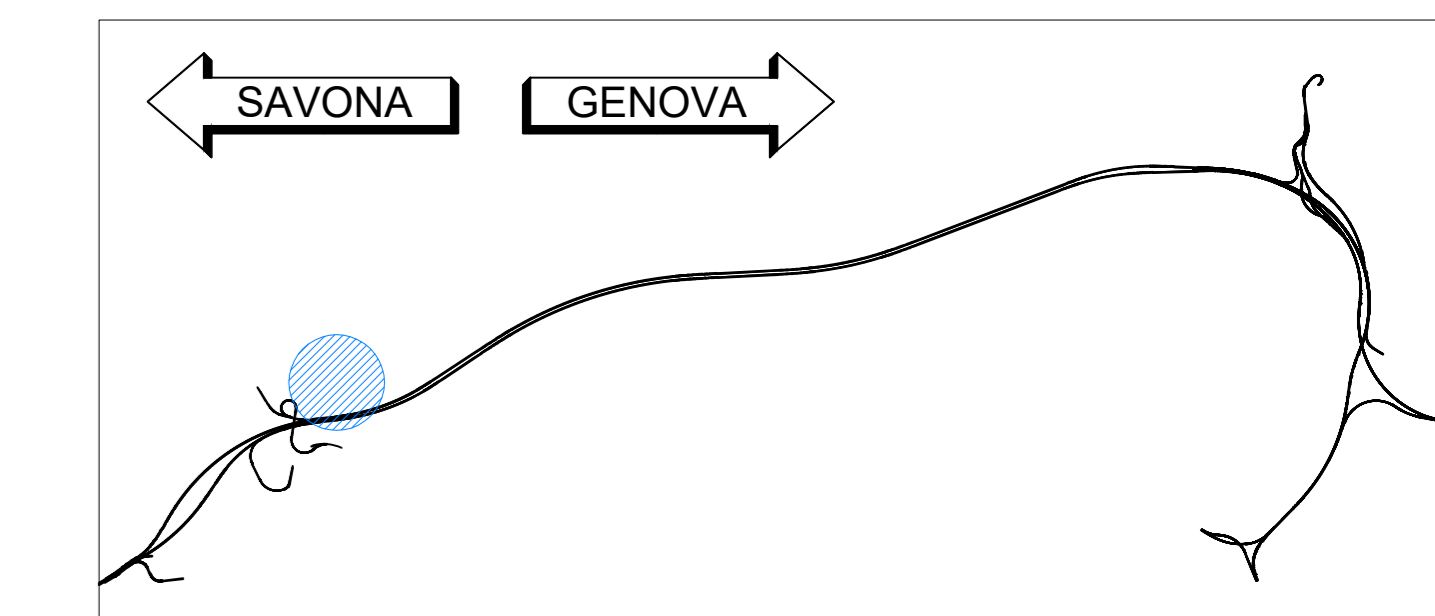


SEZIONE A-A  
Scala 1:50



KEY-MAP



LEGENDA

	STRUTTURA IN C.A.	EPU: B.03.031 e / B.05.030
	STRUTTURA IN C.A. REI 120	EPU: B.03.031 e / B.05.030
	DRENAGGIO	EPU: A.02.009
	MASSETTO	EPU: 20.A48.A10.010 / 20.A48.A10.015
	MAGRONE	EPU: B.03.025 a
	REF. TAV. "Assoi pavimentazioni": 110728-LL8C-PE-A1-G03-GF03E-CBE14-D-A1A1543-2	
	PARETE IN C.A. FACCIATA LIBOD	EPU: B.03.031 e / B.05.030
	CODICE SERRAMENTO MISURE NETTE DI PASSAGGIO (Bm) REF. TAV. "Assoi infissi": 110728-LL8C-PE-A1-G03-GF03E-CBE14-D-A1A1543-2	
	PENDEZZA	
	QUOTA ALTIMETRICA	
	QUOTA PIANO GENERALE DI SCAVO DEL PIAZZALE DI IMBROCCO	
	QUOTA LINEARE AL FINITO	
	FILLO FISSO	
	LINEA E ORIENTAMENTO SEZIONE	
	IMPERMEABILIZZANTE CON VERNICE MONOCOMPONENTE A BASE DI CLORCAUCCIOLI COME SPECIFICATO NELLA RELATIVA RELAZIONE	

NOTA

Per le lavorazioni in cui è riportata la nota "(vedi elaborati specifici)" si rimanda a gli elaborati tecnici specifici sia per quanto riguarda la descrizione che il posizionamento.



NODO STRADALE E AUTOSTRADALE DI GENOVA

Adeguamento del sistema  
A7 - A10 - A12

LOTTO 8 - AMBITO OVEST POLCEVERA  
TERZO STRALCIO (8C)

PROGETTO ESECUTIVO

A1 - GRONDA DI PONENTE

SISTEMAZIONE FINALE IMB. GALL. VOLTRI EST

GF03E

Cabina Elettrica 1.4 e uscita cunicolo di sicurezza  
Sezione longitudinale

IL PROGETTISTA SPECIALISTICO Ing. Enrico Panvazzani Via A. Moro, 14/18 RESPONSABILE ARCHITETTURA E PIANIFICAZIONE	IL RESPONSABILE ERETTORE/OPERAZIONE PROIEZIONE SPECIALISTICO Ing. Silvia Gore Via S. Maria, 14/18 PROIEZIONE NUOVE OPERE AUTOSTRADALI	IL DIRETTORE TECNICO Ing. Claudio Motta Via S. Maria, 14/18
--	--	---

CODICE IDENTIFICATIVO		OPERAZIONE	
PROGETTO/PRODOTTO	REVISIONI/OPERAZIONE	REVISIONI/OPERAZIONE	REVISIONI/OPERAZIONE
110728 LL8C PE A1 G03 GF03E CBE14 D A U 1539 -2	1	1	1
110728 LL8C PE A1 G03 GF03E CBE14 D A U 1539 -2	2	2	2
110728 LL8C PE A1 G03 GF03E CBE14 D A U 1539 -2	3	3	3
110728 LL8C PE A1 G03 GF03E CBE14 D A U 1539 -2	4	4	4

PROJECT MANAGER Ing. Silvia Gore Via S. Maria, 14/18	INGEGNERIA HYDREA	REVISIONE 1 2 3 4
--	----------------------	-------------------------------

VISTO DEL COMMITENTE autostrade per l'italia	VISTO DEL CONCESSIONARIO Ministero delle Infrastrutture e dei Trasporti
---	--