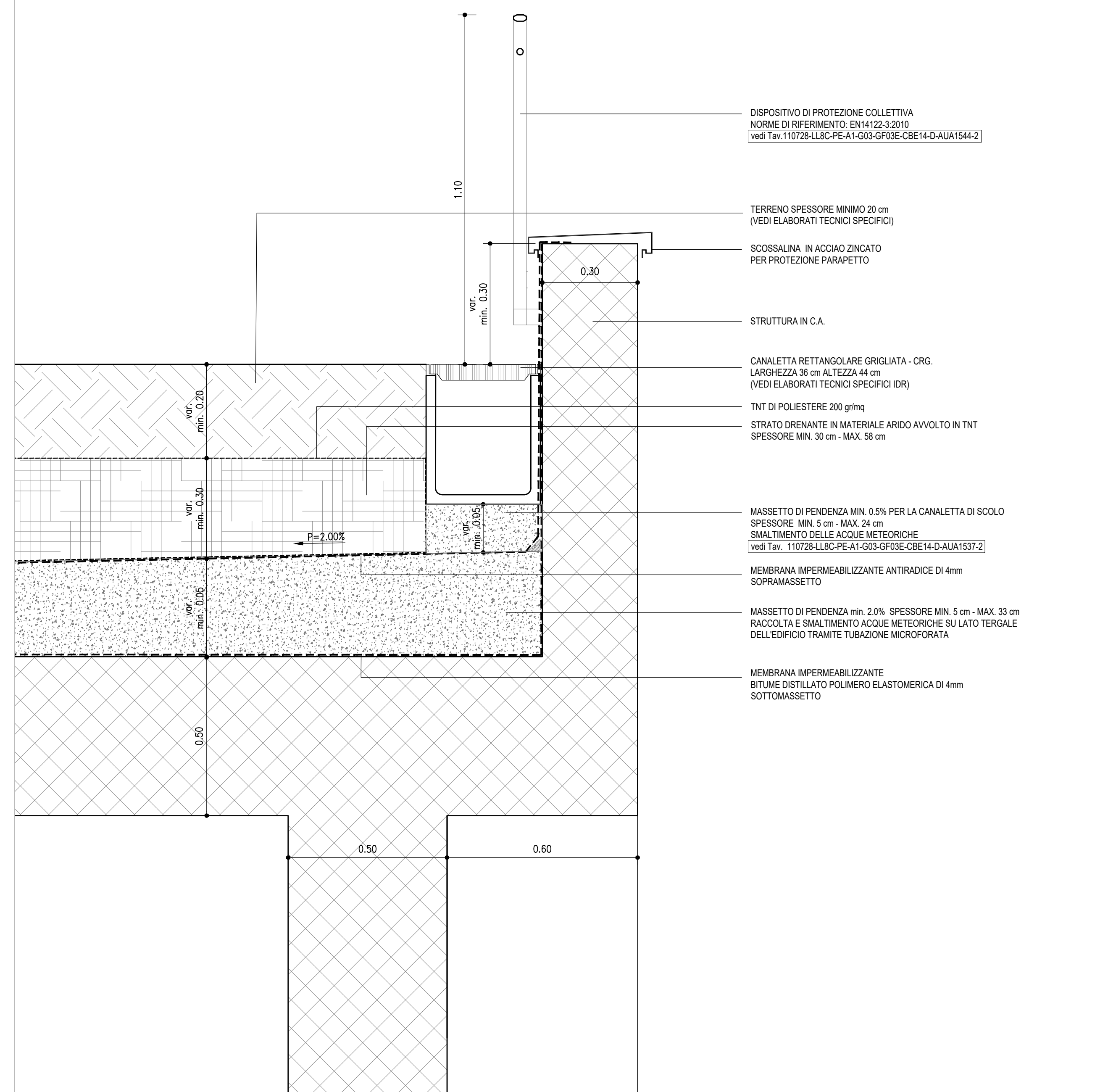
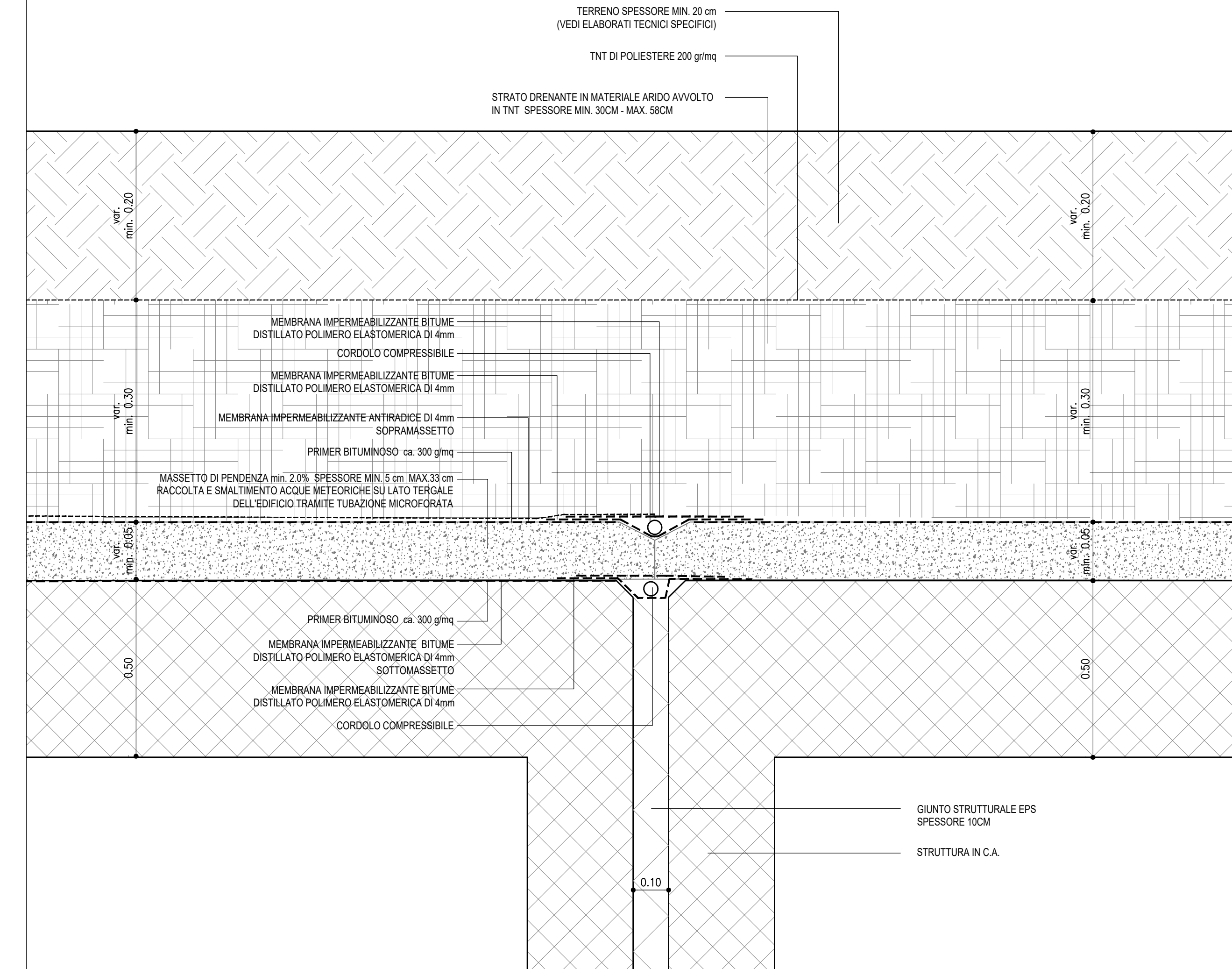


DETTAGLIO A
Scala 1:10

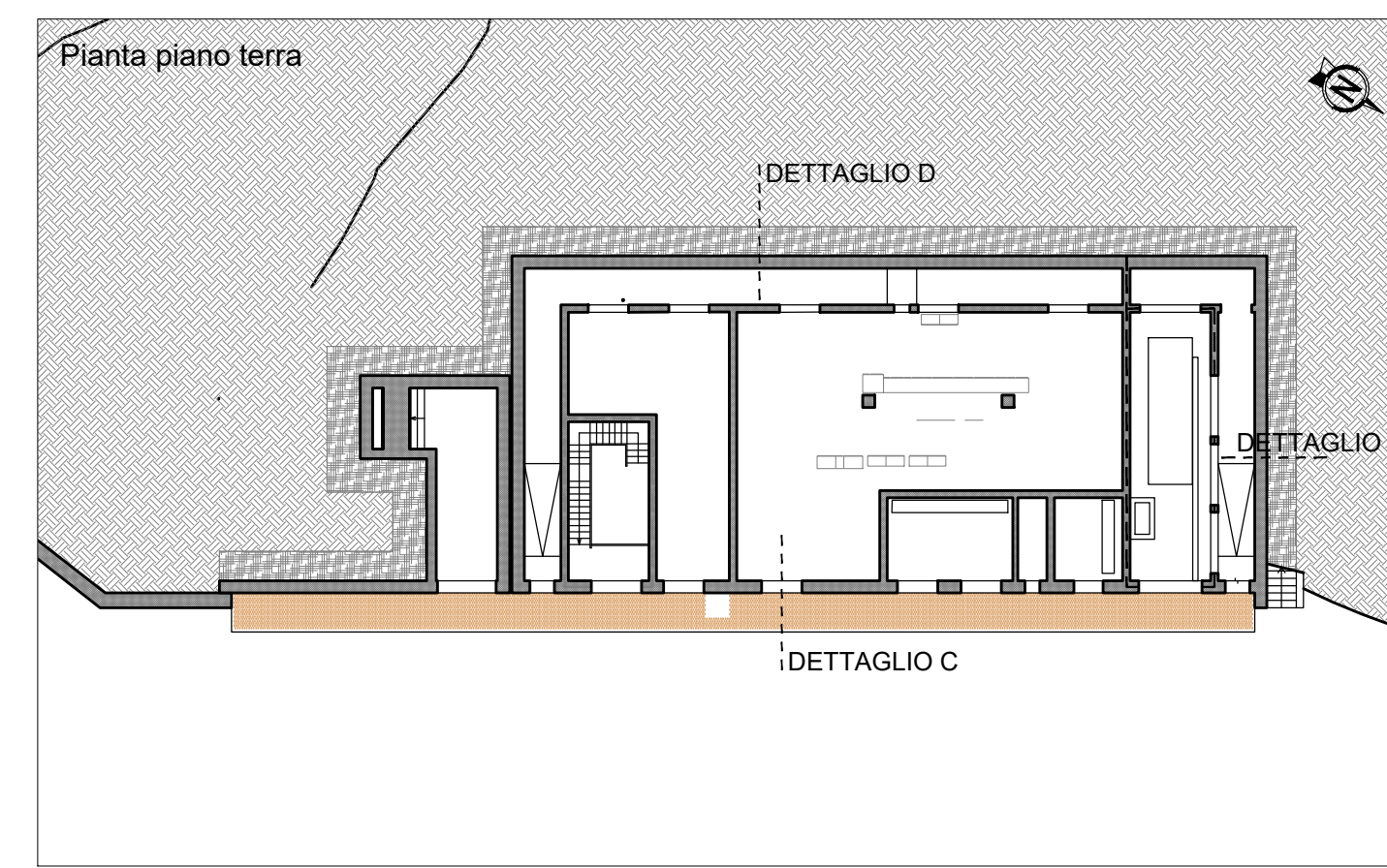
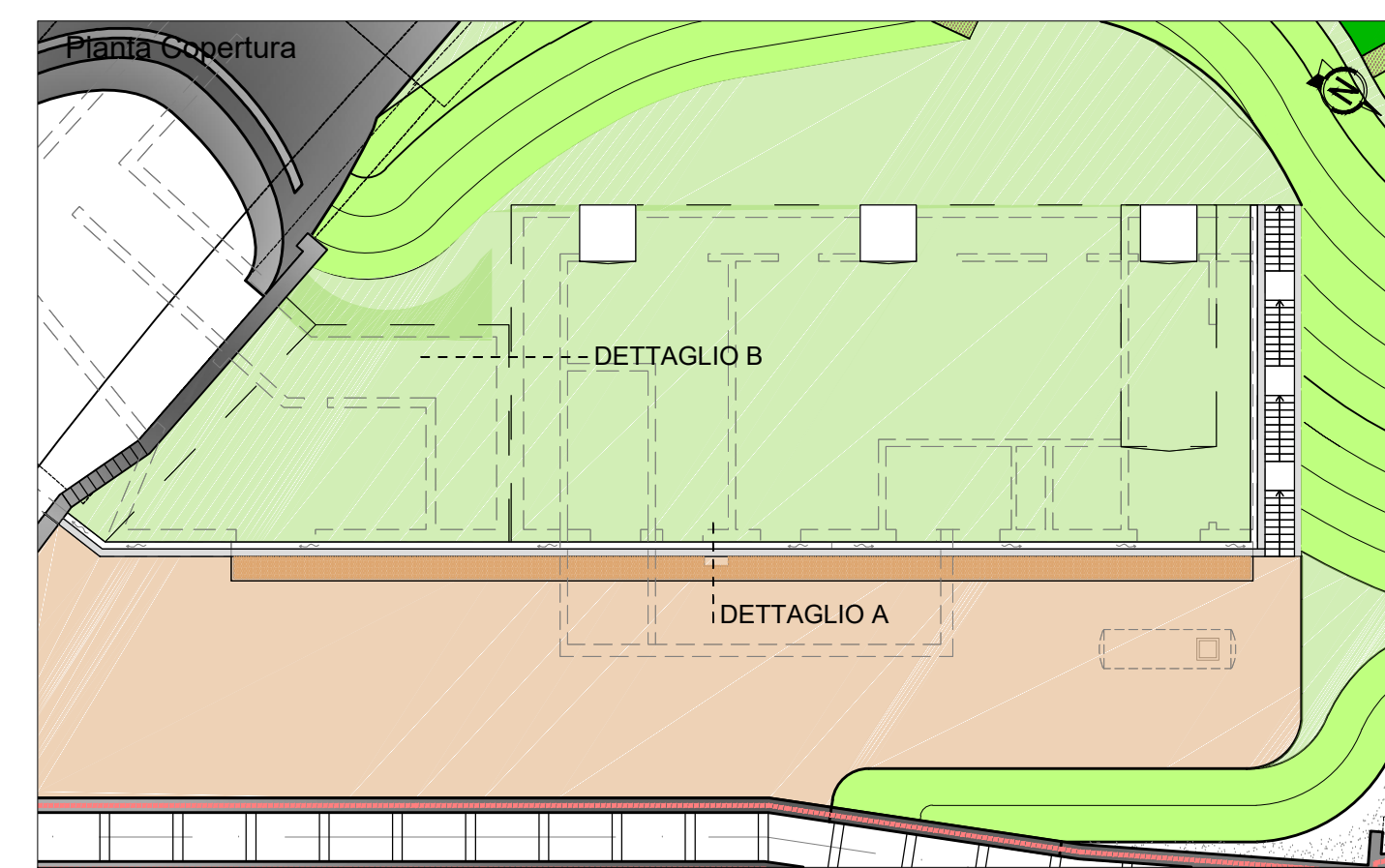
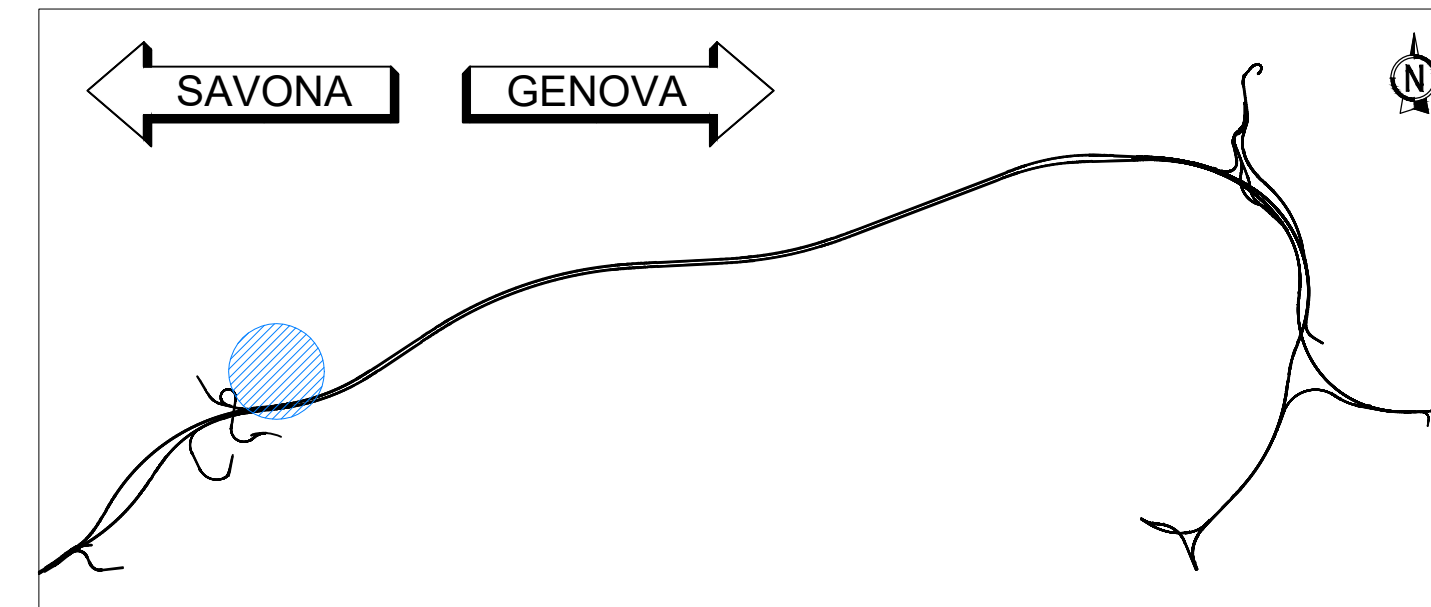


DETTAGLIO B
Scala 1:10

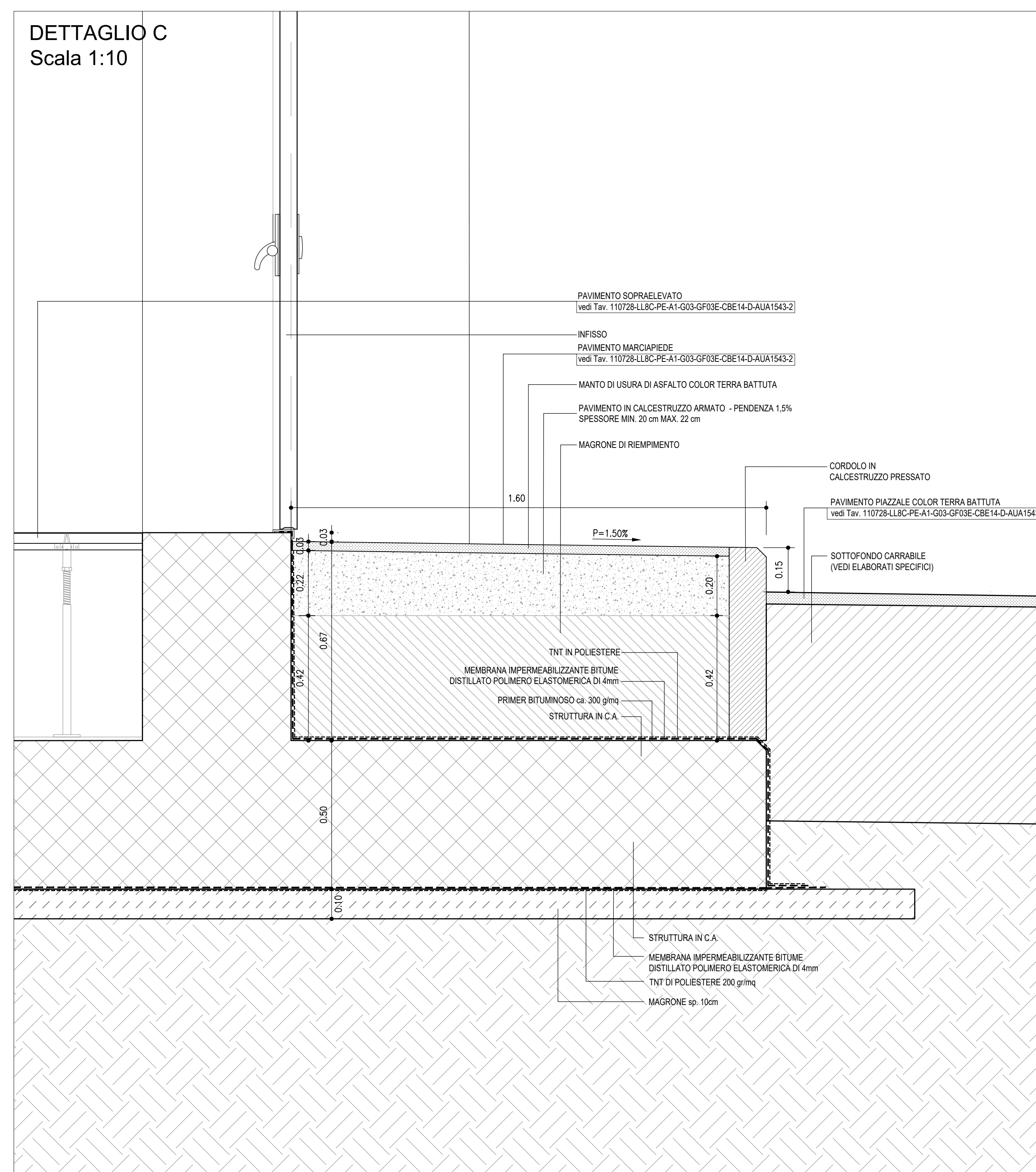


LAVORAZIONE	CODICE EPI
MAGRONE SPESORE 10cm	B.03.025.a
MAGRONE DI RIPIERIMENTO	B.03.025.a
RETE METALLICA Ø8	PA.E.131
GETTO DI RIPIERIMENTO IN MAGRONE POSATO IN CEMENTO IN TRE FASI PER EVITARE SCACCAMENTO TUBO MICROFORATO ALLA BASE	B.03.025.c
MASSETTO DI PENDENZA min. 2.0% RACCOLTA E SMALTIMENTO ACQUE METEORICHE SU LATO TERGALE DELL'EDIFICIO TRAMITE TUBAZIONE MICROFORATA	PA.E.117/PA.E.118
PRIMER BITUMINOSO ca. 300 gr/mq	PA.E.132
GUAINA IMPERMEABILIZZANTE	B.06.085
MEMBRANA IMPERMEABILIZZANTE BITUME DISTILATO POLIMERO ELASTOMERICA DI 4mm	PA.323
MEMBRANA BUCINATA IN POLIETILENE ALTA DENSITA' (HDPE)	PA.E.133
MEMBRANA IMPERMEABILIZZANTE BITUME DISTILATO POLIMERO ELASTOMERICA DI 4mm	PA.E.134
RIFINIZIONE ANGOLO	PA.E.106
MEMBRANA IMPERMEABILIZZANTE BITUME DISTILATO POLIMERO ELASTOMERICA DI 4mm	PA.E.106
MEMBRANA IMPERMEABILIZZANTE ANTRACITE DI 4mm	PA.E.095
SOPRAMASSETTO	PA.E.135
GIUNTO STRUTTURALE EPS SPESORE 10CM	PA.E.135
CORDOLO COMPRESSIBILE	PA.E.136
WATER STOP	PA.E.137
TNT DI POLIESTERE 200 gr/mq	E.01.030.c
DRENAGGIO IN MATERIALE ARIDO	A.02.009
TUBAZIONE MICROFORATA DN200	PA.1050
TUBO MICROFORATO DN160	PA.E.138
TUBAZIONE DN100 IN PVC AL SISTEMA DI RACCOLTA ACQUA DEL PIAZZALE	PA.E.139
BUCCHETTE DI SCARICO IN TPE CON GRIGLIA INTEGRATA	PA.E.140
BUCCHETTE IN EPDM	PA.E.141
PROTEZIONE ANTIFUGLIA	PA.E.142
POZZETTO SPEZIONABILE DRENANTE PER PLUVIAI	PA.E.143
GRIGLIA DI CHIUSURA POZZETTO	PA.E.144
PLUVIALE IN ACCIAIO ZINCATO DN 160	PA.1051
PLUVIALE IN ACCIAIO ZINCATO DN 100	PA.1052
CMASA - SCOSALINA IN ACCIAIO ZINCATO	PA.219
SCOSALINA ACCIAIO ZINCATO CON TASSELLATURA (H 10CM)	PA.E.146
SCOSALINA ACCIAIO ZINCATO CON TASSELLATURA (H 20CM)	PA.E.147
RIVESTIMENTO IN ACCIAIO ZINCATO VERNICIATO COLOR CEMENTO E SOTTOSTRUTTURA CON PENDENZA PER IL DEFUSSO DELLE ACQUE PIOVANE	PA.E.148
PARAVETTO REMOVIBILE IN TUBOLARE IN ACCIAIO H 1.50M	B.05.025
DISPOSITIVO DI PROTEZIONE COLLETTIVA NORME DI RIFERIMENTO: EN14122-3-2010 (VEDI ELABORATI TECNICI SPECIFICI)	B.05.025
ELEMENTO DI DRENAGGIO IN GEOTESTILE IN POLIETILENE ACCOPPIATA CON UN GEOTESSILE NON TESSUTO AD AZIONE FILTRANTE 5cm	PA.E.150
STRATO DI ACCIAIO (IDRICO) 5.5 mm (MAX) SPESORE 5 cm	PA.E.151
ELEMENTO FILTRANTE IN GEOTESSILE NON TESSUTO SPESORE 1cm	PA.E.152
SUBSTRATO CULTURALE SPESORE 8cm	PA.E.153

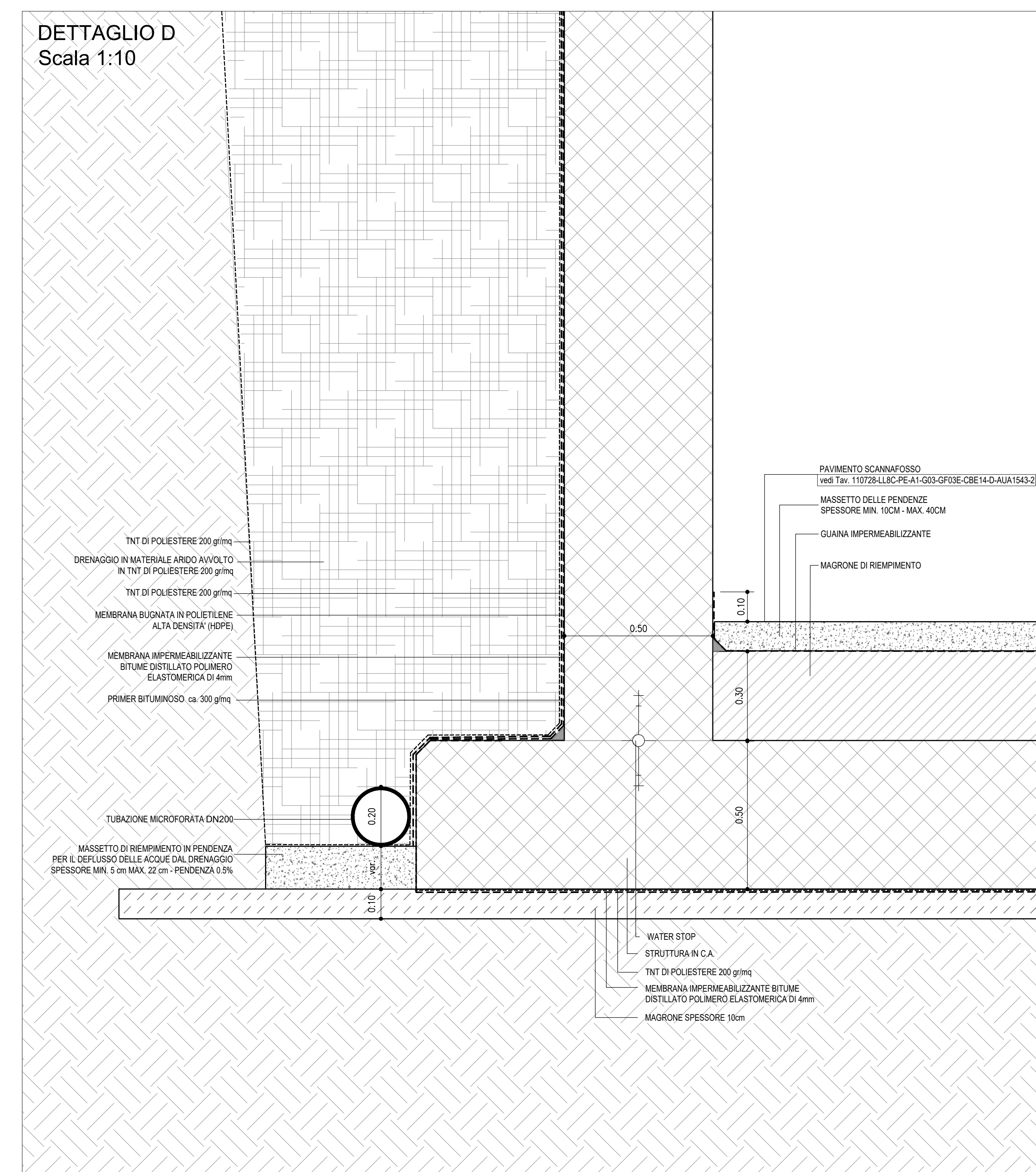
KEY-MAP



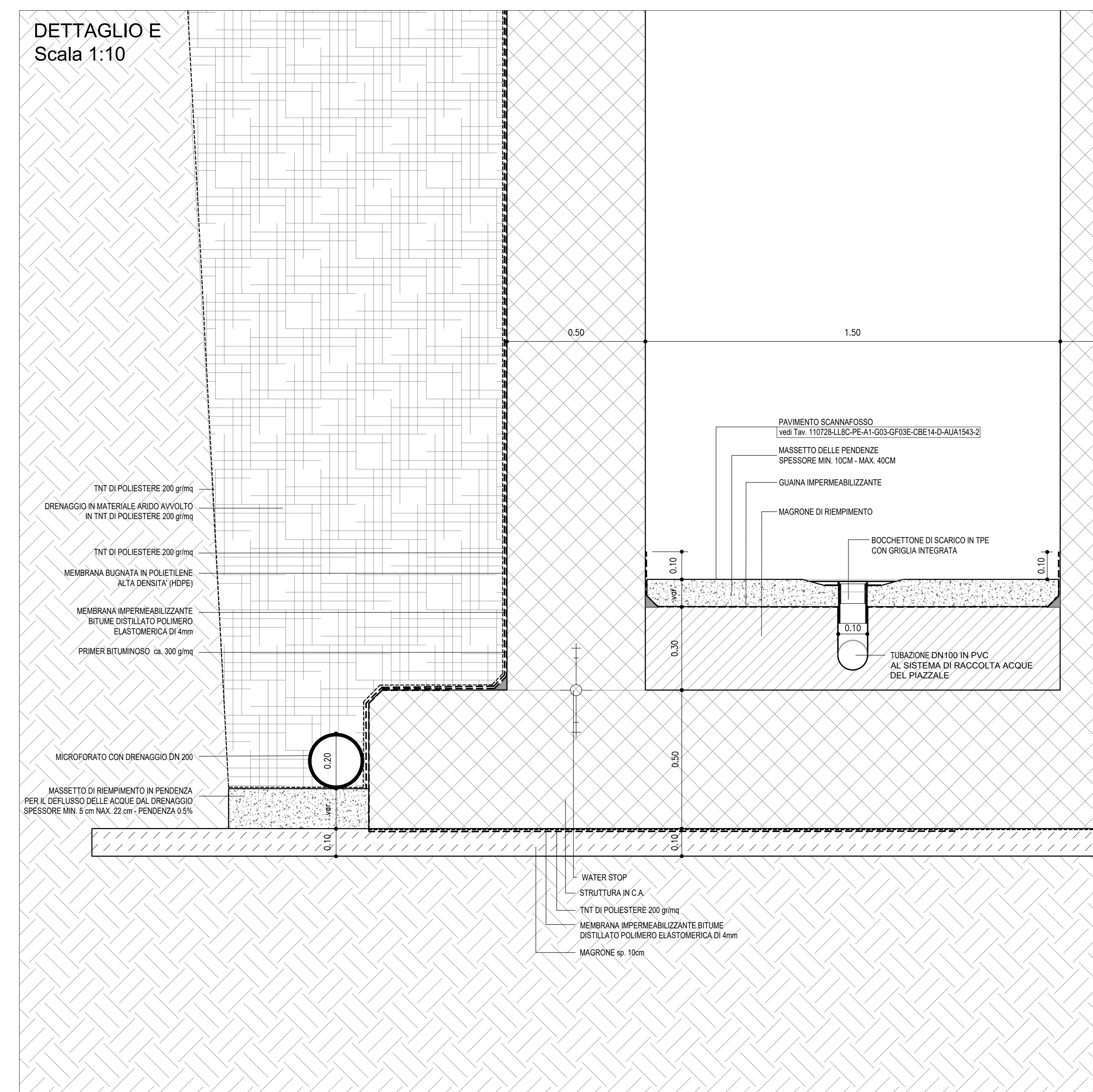
DETTAGLIO C
Scala 1:10



DETTAGLIO D
Scala 1:10



DETTAGLIO E
Scala 1:10



autostrade per l'italia

NODO STRADALE E AUTOSTRADALE DI GENOVA

Adeguamento del sistema
A7 - A10 - A12

LOTTO 8 - AMBITO OVEST POLCEVERA
TERZO STRALCIO (8C)

PROGETTO ESECUTIVO

A1 - GRONDA DI PONENTE

SIST. FINALE IMB. GALL. VOLTRI EST

GF03E

Cabina Elettrica 1.4 e uscita cunicolo di sicurezza
Dettagli costruttivi

IL PROGETTISTA SPECIALISTICO	IL RESPONSABILE INTERAZIONE PRESTAZIONI SPECIALISTICO	IL DIRETTORE TECNICO
Arch. Enrico Franceschi Cod. Arch. Milano N. 15888	Ing. Stefano Cotti Cod. Ing. Milano N. A18014	Ing. Orlando Mazza Cod. Ing. Pavia N. 1496

REVISIONI				REVISIONI					
DATA	DESCRIZIONE	REVISIONE	REVISIONE	DATA	DESCRIZIONE	REVISIONE	REVISIONE		
110728	LL8C	PE A1	G03	GF03E	CBE14	DAUA	1541 - 2	1	022
								2	022
								3	022
								4	022

IL RESPONSABILE INTERAZIONE PRESTAZIONI SPECIALISTICO	IL RESPONSABILE INTERAZIONE PRESTAZIONI SPECIALISTICO	IL RESPONSABILE INTERAZIONE PRESTAZIONI SPECIALISTICO
Ing. Sara Frassinetti Cod. Ing. Genova N. 9510A	Ing. Stefano Cotti Cod. Ing. Milano N. A18014	Ing. Orlando Mazza Cod. Ing. Pavia N. 1496